

Ekonomi Takvimi

12:00 EUR Markit Bileşik Satın Alma Müdürleri Endeksi (PMI) (Oca)
12:00 EUR Hizmet Satın Alma Müdürleri Endeksi (PMI) (Oca)
12:30 GBP Hizmet Satın Alma Müdürleri Endeksi (PMI) (Oca)
13:00 EUR Perakende Satışlar (Aylık) (Ara)
16:30 CAD Ticaret Dengesi (Ara)
17:45 USD Markit Bileşik Satın Alma Müdürleri Endeksi (Oca)
17:45 USD Hizmet Satın Alma Müdürleri Endeksi (PMI) (Oca)
18:00 USD Tedarik Yönetim Enstitüsü (ISM) İmalat Dışı İstihdam (Oca)
18:00 USD ISM İmalat Dışı Satın Alma Müdürleri Endeksi (PMI) (Oca)

Piyasa Beklentisi

Piyasa göstergelerine baktığımızda ;

- ABD 2 yıllık tahvil getirisi %, 2,530, ABD 10 yıllık tahvil getirisi % 2,715
- USD\$/TL 5,212 Sepet /TL: 5,598
- Brent petrol 62,83 dolar/varil
- ABD ve Asya piyasaları alıcılı seyrediyor.

| Bist Endeks | Kapanış | G. Fark(%) | G. Fark | Ö.G. Kapanış | Günlük Hacim |
|-------------|-----------|------------|---------|--------------|--------------|
| BIST 30 | 128596,57 | -0,7 | -909,45 | 129506,02 | 4825663681 |
| BIST 50 | 99428,02 | -0,7 | -702,67 | 100130,69 | 5187438504 |
| BIST 100 | 102255,01 | -0,66 | -682,13 | 102937,14 | 5842344159 |

| Yükselenler | | | Düşenler | | | En Çok İşlem Görenler | | |
|-------------|-------|----------|----------|-------|----------|-----------------------|-------|----------------|
| Pay | Fiyat | Değ. (%) | Pay | Fiyat | Değ. (%) | Pay | Fiyat | Hacim (Mln TL) |
| DOKTA | 10,53 | 18,18 | SANEL | 2,38 | -8,11 | THYAO | 14,95 | 813557637 |
| PENGDD | 1,74 | 12,26 | TOASO | 19,16 | -7,88 | GARAN | 8,93 | 516602657 |
| TUKAS | 3,11 | 7,99 | SODA | 6,55 | -5,89 | TTKOM | 5,16 | 419550271 |
| ICBCT | 4,35 | 7,94 | EGPRO | 10,52 | -5,65 | ASELS | 24,32 | 353119797 |
| PKART | 3,18 | 7,43 | KOZAA | 6,17 | -4,93 | AKBNK | 6,84 | 275333258 |

| Endeksler | Son | G.Fark(%) | H.Fark(%) | 52 H.Fark(%) |
|-----------|----------|-----------|-----------|--------------|
| DAX | 11122,42 | -0,52 | -1,41 | -13,01 |
| SP500 | 2705,48 | -0,04 | 1,53 | -2,21 |
| SHCOMP | 2618,23 | 1,3 | 0,63 | -24,37 |
| BOVESP | 97273,38 | -0,6 | -0,41 | 15,74 |
| NIKX | 20883,77 | 0,46 | 0,53 | -10,27 |
| MXEF | 1050,2 | 0,03 | 3,02 | -15,89 |

| Kurlar | Alış | Satış | G.Fark(%) |
|-----------|----------|----------|-----------|
| Ser. USD | 5,223 | 5,225 | 0,1 |
| Ser. EURO | 5,97 | 5,975 | 0 |
| Ser. GBP | 6,8133 | 6,8475 | -0,03 |
| Ser. JPY | 4,72 | 4,75 | -0,53 |
| EURUSD | 1,14354 | 1,14364 | -0,19 |
| XAUUSD | 1312,773 | 1312,938 | -0,37 |
| GBPUSD | 1,309 | 1,30908 | 0 |

| VİOP Kontratları | Son | Günlük Fark % | Açık Poz. | A.P.Farkı |
|-------------------|---------|---------------|-----------|-----------|
| XU030 Yakın Vade | 130,875 | -0,68 | 436441 | -5195 |
| EURTRY Yakın Vade | 6,055 | -0,42 | 17615 | -1049 |
| USDTRY Yakın Vade | 5,2827 | -0,07 | 973875 | -14119 |
| XAUTRY Yakın Vade | 223,66 | -0,32 | 364476 | -52151 |
| XAUUSD Yakın Vade | 1315,3 | -0,33 | 24472 | 733 |

Önemli Haberler

TÜFE Ocak'ta aylık % 1.06, yıllık %20.35 arttı

TÜFE 2019 yılı Ocak ayında bir önceki aya göre %1,06, bir önceki yılın aynı ayına göre %20,35 artış gösterdi. Aylık en yüksek artış %6,43 ile gıda ve alkolsüz içecekler grubunda olurken, en fazla düşüş gösteren grup %7,95 ile giyim ve ayakkabı oldu. Ana harcama grupları itibarıyla 2019 yılı Ocak ayında endekste yer alan gruplardan, çeşitli mal ve hizmetlerde %3,62, sağlıkta %3,56, eğlence ve kültürde %3,18 ve lokanta ve otellerde %1,07 artış gerçekleşti. www.tuik.gov.tr

Otomotiv pazarı ocakta yüzde 59 daraldı

Türkiye otomobil ve hafif ticari araç toplam pazarı, yılın ilk ayında geçen yılın aynı ayına göre yüzde 59,02 daralarak 14 bin 373 oldu. Otomobil pazarı %58,74 daralırken, hafif ticari araç pazarı %59,91 daraldı. www.bloomberght.com

KAP Haberleri

ASELS: Metro İstanbul Sanayi ve Ticaret A.Ş. ile Yenikapı-Otogar-Havalimanı-Kirazlı-Halkalı Metrosu Araçüstü Sinyalizasyon Sistemi Temin ve İşletmeye Alma İşi kapsamında 110 milyon TL tutarında sözleşme imzaladı. Teslimatlar 2023 yılında yapılacak.

USAK: Uşak Seramik ile Türkiye Çimento Seramik Toprak ve Cam Sanayi İşçileri sendikası arasında 2019 ve 2020 yıllarını kapsayacak Toplu İş Sözleşmesi görüşmeleri anlaşma ile sonuçlanmıştır.

TTKOM: İrlanda Borsası'nda işlem gören Türk Telekom tahvillerinin Türk Telekom ve/veya Grup şirketleri tarafından yönetimin belirleyeceği fiyat ve seviyelerde, piyasa koşullarına bağlı olarak alım ve/veya satım işlemlerinin gerçekleştirilmesine karar vermiştir. Bu karar kapsamında, alım için ayrılan azami fon tutarı 20 milyon ABD Doları olarak belirlenmiş olup, 01.02.2019 tarihinde 5 milyon ABD Doları nominal değerde şirketin tahvili satın alınmıştır.

KFEIN : 2018 yılı konsolide net dönem karı 13.605.889 TL(önceki 4.802.218 TL)

ISMEN : 2018 yılı konsolide net dönem karı 221.701.017 TL (önceki 156.975.157 TL)

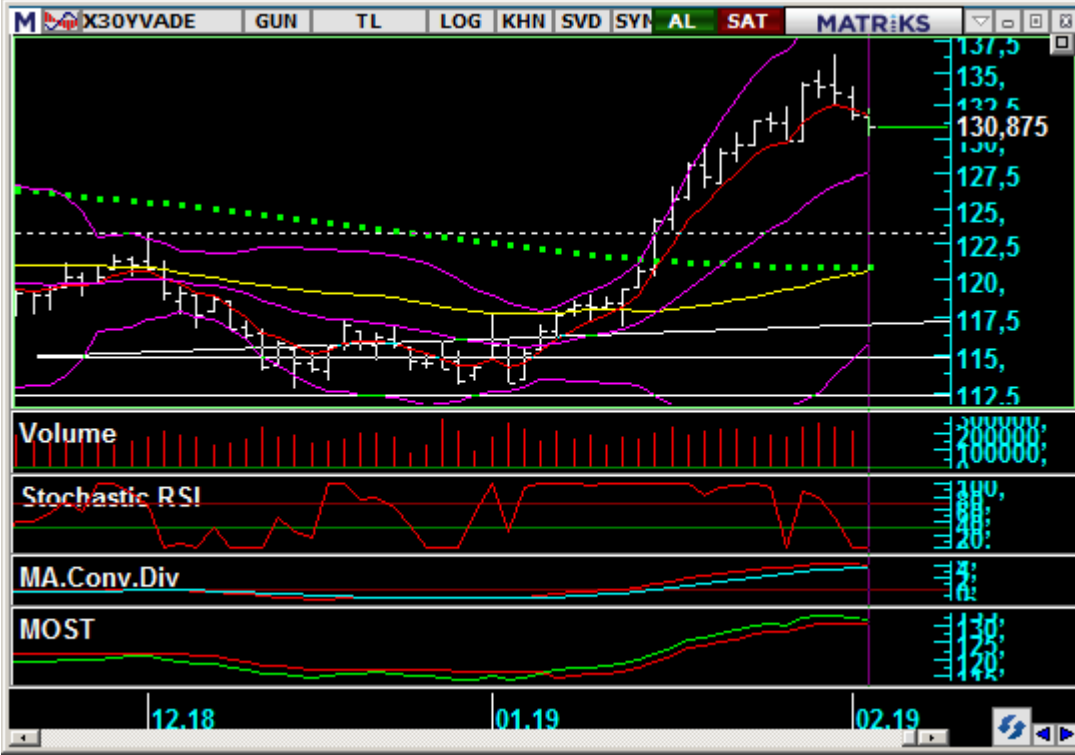
INTEM : 01.02.2019 tarihli açıklamamızda belirttiğimiz üzere SPK'ya yaptığımız 07.12.2018 tarihli sermaye artırım başvurusumuzun revize edilerek tekrar başvuru yapılmasına ilişkin kararımız çerçevesinde, Şirketimizin, 49.000.000 Türk Lirası kayıtlı sermaye tavanı içerisinde 4.860.000 Türk Lirası olan çıkarılmış sermayesinin tamamı nakden (bedelli) karşılana üzere %30 oranında 14.580.000 Türk Lirası artırılarak, 19.440.000 (ondokuzmilyondörtüyzkırkbin) Türk Lirası'na çıkarılmasına ve yeni pay alma haklarının 3 TL (1 Türk Lirası nominal değerli pay için 3 Türk Lirası değer üzerinden) üzerinden kullanılmasına ilişkin olarak 04 Şubat 2019 tarihi itibarıyla Sermaye Piyasası Kurulu'na başvuruda bulunulmuştur.



*Matriks veri terminalinden alınmıştır

BIST100 Teknik Yorum

Dün Bist100 endeksi % 0,66 düşüyle 102.255 puandan kapanış yaptı. Geçen hafta seans içi satışların karşılanmasına karşın kritik direnç seviyesi olan 106.500 puanı aşamayan endeksin kar satışlarıyla karşılaştığını gördük ki bu da teknik olarak zayıflama işareti anlamına gelebilir. Kar satışlarıyla gerileme yaşanacak olursa 103.000 puanın üzerinde kalıcı olup olmadığına dikkat etmek gerekecek zira altına gelinmesi durumunda 100-101.200 puan desteğine kadar geri çekilebilir. Kırdığı 103.000 puanı destek olarak kullanacak olursa 106.500 direncine kadar yükselişin devam ettiğini görebiliriz. Ancak altına kaymasına yol açacak şekilde gerilemesi durumunda endeksin önem taşıyan 96.200 puandaki 200 günlük ortalamasına kadar geri çekilmesi beklenmelidir. Geri çekilmelerin sürmesi halinde 93.800 alçalan trend bandına kadar düşüşler orta vadeli yükseliş vizyonunda bir değişikliğe yol açmayacaktır. Altına kaymamız ise satışların derinleşip uzamasına neden olabilir.



*Matriks veri terminalinden alınmıştır

VIOP BIST30 Teknik Yorum

Dün Bist30 endeks kontratı % 0,68 lik düşüşle 130.875 puandan kapanış yaptı. Teknik olarak kısa vadeli yükseliş sonrası düzeltme dönemine girmiş olabiliriz. Yükseliş trendinin ilk direncinin bulunduğu 133.000 puanın üzerinde kalamamış olması bir düzeltmenin gelebileceğini düşündürüyor. Sonraki direnç 137.700 puanda bulunuyor. Geri çekilmelerde 125-127.000 puanlarda destekleri bulunuyor. Kar satışları başlayacak olursa bu banda kadar gelmesi sürpriz olmayacaktır.



*Matriks veri terminalinden alınmıştır

VIOP USD/TRY Teknik Yorum

Dün Dolar/TL kontratı % 0,07 düşüşle 5,2827 TL'den kapattı. Kontratın düşüş trendine karşı bir tepki yükselişi yaptığını gördük. 5,25 TL üzerindeki kapanışlar bu tepkinin bir yükseliş trendine dönüşmesi ihtimalini artırır. Altında kalması durumunda ise yeniden düşüş trendinin devamı anlamına gelecektir.

Yasal Uyarı:

Burada yer alan bilgiler PhillipCapital Menkul Değerler A.Ş. tarafından genel bilgilendirme amacı ile hazırlanmıştır. Bu rapor ve yorumlardaki yazılar, bilgiler ve grafikler, ulaşılabilen ilk kaynaklardan iyi niyetle ve doğruluğu, geçerliliği, etkinliği velhasıl her ne şekil, suret ve nam altında olursa olsun herhangi bir karara dayanak oluşturması hususunda herhangi bir teminat, garanti oluşturmadan, yalnızca bilgi edinilmesi amacıyla derlenmiştir. Yatırım bilgi, yorum ve tavsiyeleri yatırım danışmanlığı kapsamında değildir ve sermaye piyasasındaki alım satım kararlarınızı destekleyecek yeterli bilgiyi çermeyebilir. Yatırım danışmanlığı hizmeti, yetkili kuruluşlar tarafından kişilerin risk ve getiri tercihleri dikkate alınarak kişiye özel sunulmaktadır. Raporlardaki yorumlardan; eksik bilgi ve/veya güncellenme gibi konularda ortaya çıkabilecek zararlardan kurumumuz ve Kurumumuz çalışanları sorumlu değildir. Herhangi bir yatırım aracının alım-satım önerisi ya da getiri vaadi olarak yorumlanmamalıdır. Bu tavsiyeler genel nitelikte olup, özel olarak sizin mali durumunuz ile risk ve getiri tercihlerinize uygun olarak hazırlanmamıştır. Bu nedenle, sadece burada yer alan bilgilere dayanılarak yatırım kararı verilmesi beklentilerinize uygun sonuçlar doğurmayabilir.