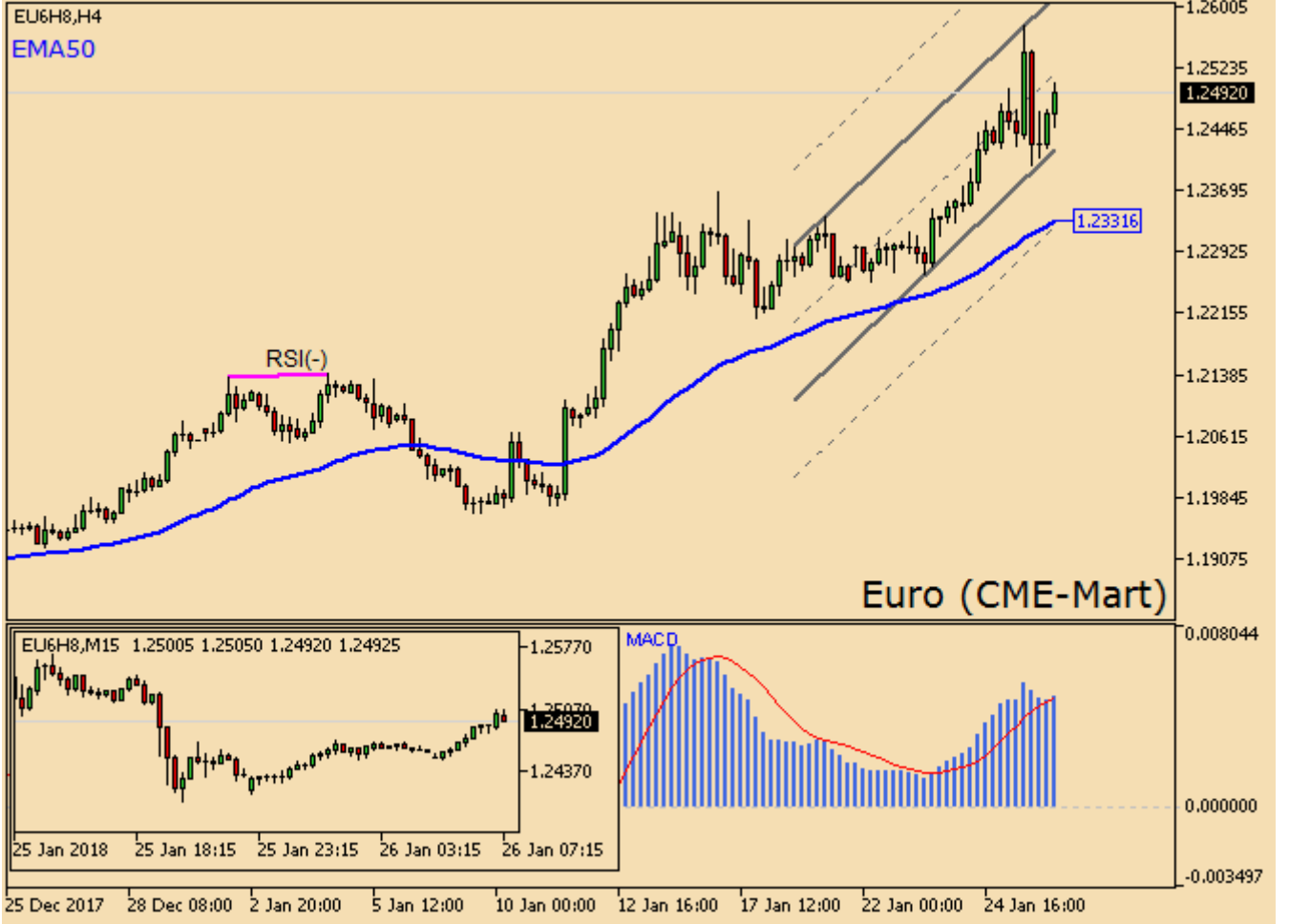


Euro yükseliőe geçti

Euro (EU6H8) önceki günü hafif kayıpla 1.2429 seviyesinden sonlandırdı. İşlem hacmiyse yüzde 75 artarak 555 bin adet oldu. Kontrat bugün saat 10:17 itibarıyla %0.51 artıda ve 1.2493 seviyesinden işlem görüyor.



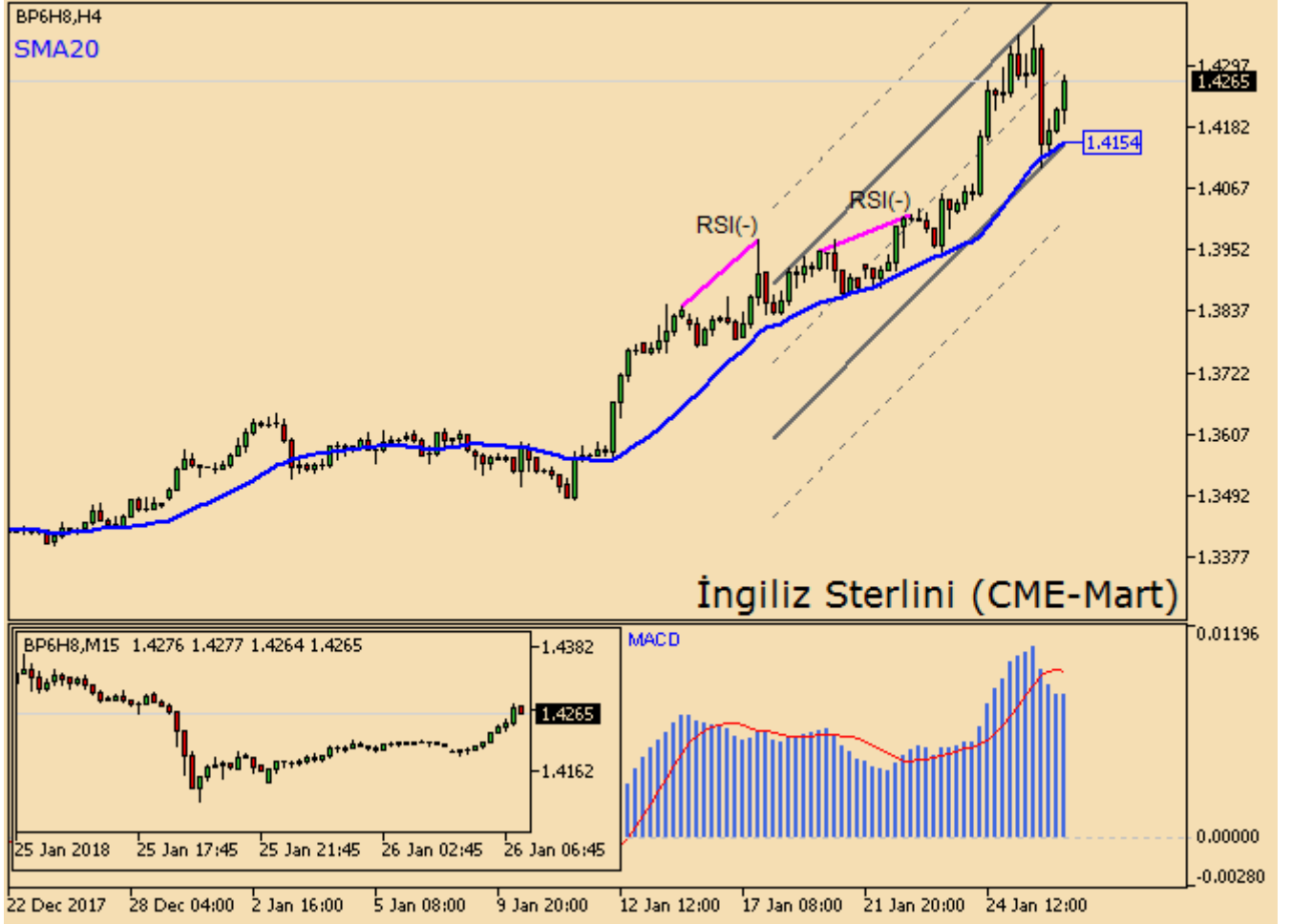
H4 grafik incelendiğinde, 50 periyotluk üssel hareketli ortalamayı izleyen yükseliő trendi karşımıza çıkmaktadır. Hareketin sürekliliđi bakımından indikatörün konumlandığı 1.2332 seviyesi üstündeki kapanıőlar önem taşıyacaktır. Baz senaryoda 1.2420'yi destek, 1.2613'ü direnç ve 1.2517'yi orta nokta haline getiren kanal takip edilebilir. Kanalin dışına çıkkıldığı durumlardaysa aşağıda 1.2323 ve yukarıda 1.2710 seviyelerine doğru hamleler beklenebilir. Bununla beraber para akışı endeksi D1 grafikte aşırı alım bölgesine yakın durmaktadır. Volatilitiyi ölçen ATR'nin değeri bugün son on dört haftanın zirvesine tırmandı ve bu durum yüksek miktarda pozisyon alan yatırımcılar için tehlike yaratabilir.

Dün Draghi basın toplantısında parasal genişleme ve faiz artışı ile ilgili net sinyaller vermese de enflasyon hedefine yaklađığının belirtilmesi ve güçlü büyümeye vurgu yapılması EUR da yukarı harekete neden oldu. 1.25 üzerinde kalamayan parite 1.2420 ye kadar düşmesine rağmen bu sabah itibarıyla yeniden 1.25 seviyesini zorluyor.

Bugün saat 16:30 da açıklanacak Amerika büyüme verisi piyasa açısından önemli olacak.

İngiliz Sterlini kayıplarını telafi etti

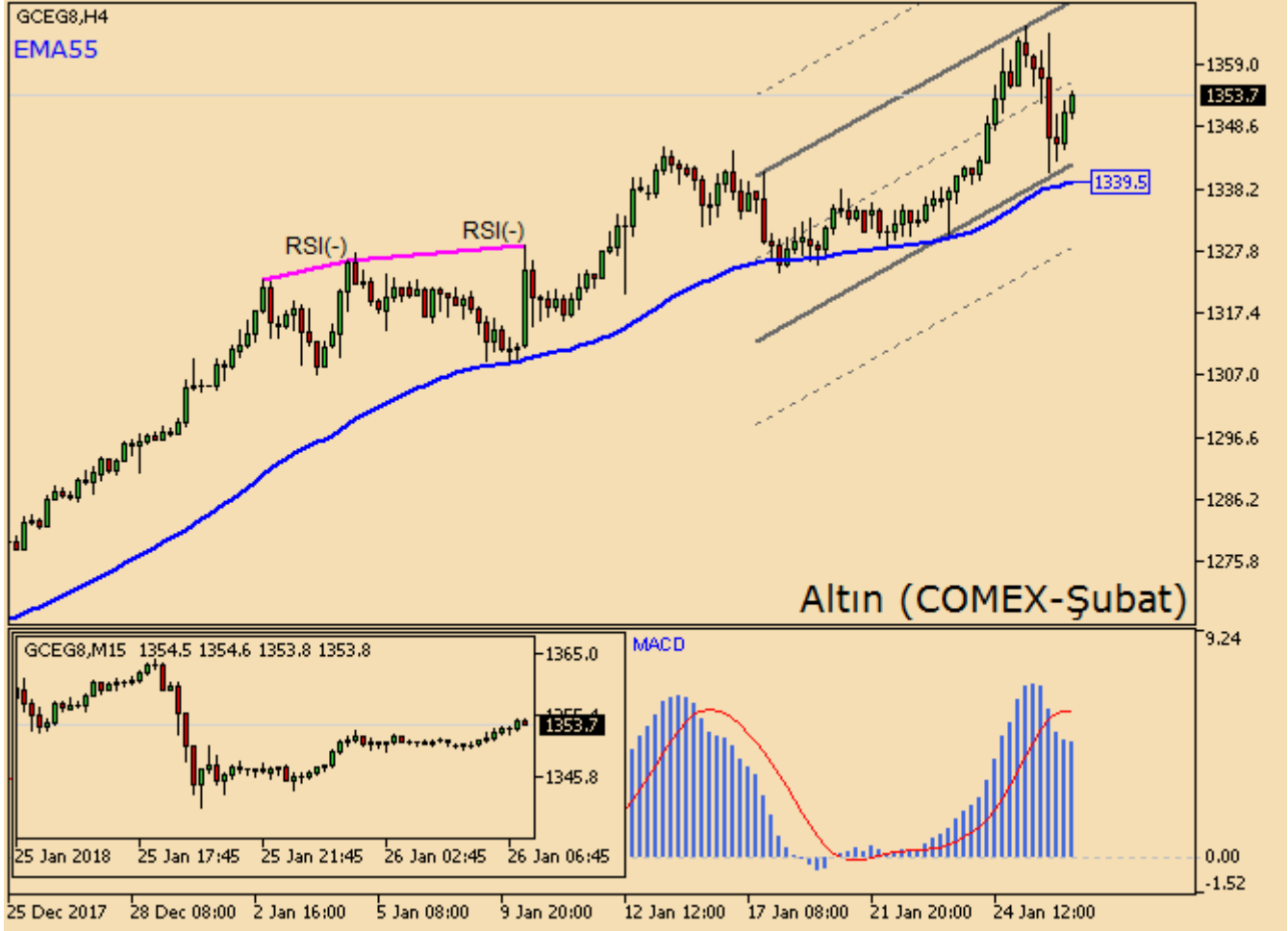
Perşembe gününü yüzde 0.50 düşüfle tamamlayan Mart vadeli Sterlin/dolar sözleşmesinde, işlem hacmi 271 bin kontrat ile yüzde 37 arttı. Fiyatlar bugün yüzde 0.64 artış göstererek, saat 10:17 itibarıyla 1.4265 yakınlarında bulunuyor.



Teknik göstergeler kısa vadede yükselen trendi vurguluyor. Piyasa oyuncuları 240 dakikalık bar kapanışları 20 periyotluk hareketli ortalamanın (1.4154) üstünde tutunduđu müddetçe olumlu bakış açılarını koruyabilirler. Parite ayrıca, kanalın geçtiđi 1.4151 - 1.4295 - 1.4439 aralıklarında hareket etmek isteyebilir. Bu alanın ötesinde bir fiyat hareketi başlarsa aşağıda 1.4006 veya yukarıda 1.4583 seviyeleri konuşulabilir. Bununla birlikte para akışı endeksi günlük grafikte aşırı alım bölgesinde bulunduğundan, traderlar uzun pozisyonlardan gittikçe uzaklaşma eğilimi gösterebilir. Piyasa oynaklığının son birkaç günde zirve yapması ile dar bantlara yönelik işlem stratejileri etkisini yitirmektedir.

Altında yükseliő görölüyor

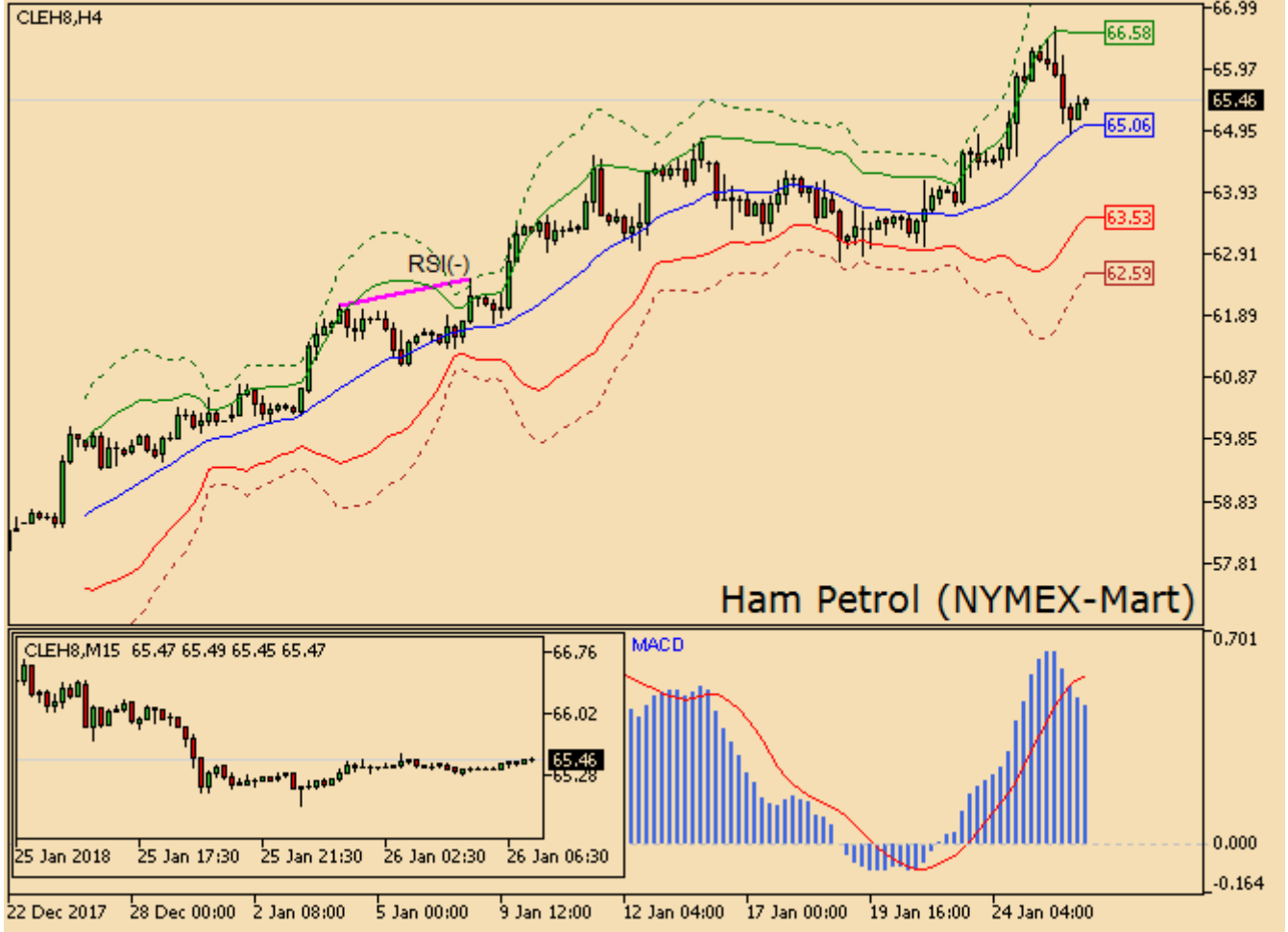
Vadeli Altın (GCEG8) önceki günü %0.72 kayıpla 1345.8 seviyesinden kapattı. İşlem hacmi ise yüzde 25 artarak 466 bin oldu. Sözleşme bugün saat 10:17 itibarıyla yüzde 0.59 artıda ve 1353.8 seviyesinden işlem görüyor.



240 dakikalık grafięi incelediđimizde 55 periyotluk üssel hareketli ortalamayı izleyen yükseliő trendi karőımıza çıkmaktadır. Devamlılık açısından indikatörün yer aldığı 1339.5 seviyesi üstündeki kapanıőlar önem arz edecektir. Deđerli metal bunun yanı sıra, kanalın geđtiđi 1342.2 - 1356.0 - 1369.7 bantları içinde hareket etmek isteyebilir. Kanalın etkisini yitirdiđi senaryolardaysa aőađıda 1328.5 ve yukarıda 1383.5 seviyelerine dođru hamleler beklenebilir. Bununla beraber volatilitenin yakın tarihte iyice artmasıyla dar bantlara yönelik işlem stratejileri etkisini yitirmektedir.

Ham Petrol yükseliőe geçti

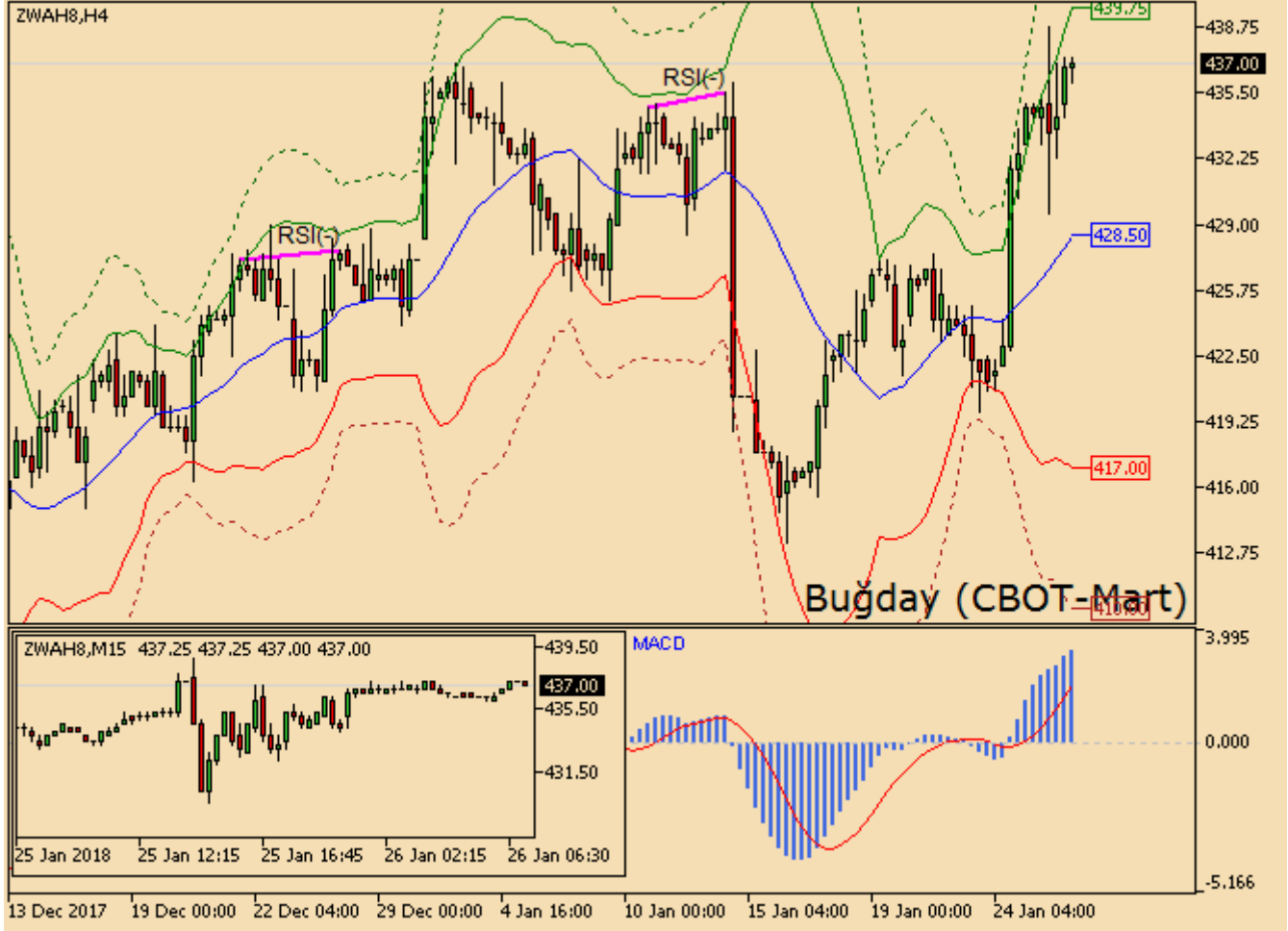
Dünü %0.96 deęer kaybıyla sonlandıran Mart vadeli Ham Petrol sözleşmesinde, işlem hacmi bir önceki güne kıyasla yüzde 12 azalarak 582 bin kontrat olarak kaydedildi. Emtia gün içinde ise tepki alımlarıyla %0.49 yükselerek, saat 10:17 itibarıyla 65.45 civarında bulunuyor.



Teknik göstergelerden MACD'nin 240 dakikalık grafikteki deęeri, üç günden uzun süredir pozitif. Ayrıca önceki kapanıő Bollinger Bandının olumlu bölgesi içinde yapan barlar 65.06 üstünde tutundukça 66.58'i ve daha yukarıda 67.53'ü gündeme getirebilir. Alternatif senaryoda ise emtia 63.53 ve 62.59 seviyelerine doęru geri çekilebilir. Benzer yapıya sahip günlük grafikte 63.68 pivot, 61.36 destek ve 66.01 direnç işlevi görebilir. Piyasa oynaklığını ölçen ATR gün içinde son dört haftanın zirvesine çıktı ve bu durum daha temkinli işlem stratejilerini mecbur kılabilir. Bu hafta 66 üzerinde gerçekleşecek bir haftalık kapanıő 70 seviyesinin yolunu açabilir.

Buğday yükseliŐini hızlandırıyor

Buğday PerŐembe günü yüzde 0.29 deęer kazanırken, iŐlem hacmi önceki güne göre %12 gerileyerek 76 bin kontrat olarak kaydedildi. Emtia gün içinde olumlu havanın devam etmesiyle %0.46 artış göstererek, saat 10:17 itibarıyla 437.00 düzeyinde gözlemleniyor.



Grafięi teknik açıdan yorumlarsak, 428.50 seviyesi 240 dakikalık Bollinger Bantlarının içinde pivot konumuna geldi. Bir önceki kapanıŐ alıcılı tarafta gerçekleşirken, PSAR göstergesinin de onayladığı bu görünümün devamı halinde 439.75 ve daha yukarıda 446.75 test edilebilir. KarŐıt durumdaysa satıŐ baskısının artmasıyla 417.00 ve 410.00 hedefli iŐlemler denenebilir. Günlük kapanıŐlarda da benzer bir durum mevcut. Burada 428.00 pivot, 415.50 destek ve 440.50 direnç noktaları izlenebilir. Bununla beraber piyasa oynaklığının son birkaç günde önemli derecede artmasıyla dar bantlara yönelik iŐlem stratejileri etkisini yitirmektedir.

Uyarı Notu

Bu dokümanda yer alan her türlü bilgi, değerlendirme ve yorum güvenilir olduđu düşünölen PhillipCapital Menkul Değerler A.Ş. Arařtırma Departmanı tarafından hazırlanmış olup, burada sunulan bilgilerin doğruluđu ve bütönlüđu konusunda makul özen gösterilmiş olmakla beraber, olabilecek hatalar ve eksikliklerden sorumlu değildir. Burada yer alan fiyatlar, veriler ve bilgilerin tam ve doğru olduđu garanti edilemez, içerik haber verilmeksizin deđiřtirilebilir. Burada yer alan yorum ve tavsiyeler, yorum ve tavsiyede bulunanların kişisel görüşlerine dayanmaktadır. Herhangi bir yatırım aracının alım – satım önerisi ya da getiri vaadi olarak yorumlanmamalıdır. Bu belgede yer alan yatırımla ilgili bilgiler, yorumlar ve tavsiyeler yatırım danışmanlıđı kapsamında değildir. Yatırım danışmanlıđı hizmeti, yetkili kuruluşlar tarafından kişilerin risk ve getiri tercihleri dikkate alınarak kişiye özel sunulmaktadır. Burada yer alan yorum ve tavsiyeler ise genel niteliktedir. Burada yer alan görüşler, yatırımcının mali durumuna veya risk ve getiri tercihlerine uygun olmayabilir. Bu nedenle, sadece burada yer alan bilgilere dayanılarak yatırım kararı verilmesi beklentilere uygun sonuçlar doğurmayabilir. Burada yer alan bilgi, değerlendirme, yorum ve istatistiki řekil ve deđerlendirmelerin kullanımı sonucunda ortaya çıkacak doğrudan ve /veya dolaylı zararlardan PhillipCapital Menkul Değerler A.Ş. sorumlu olmayacaktır. Tüm hakları saklıdır. Bu belgenin hiçbir bölümü; PhillipCapital Menkul Değerler A.Ş.'nin önceden yazılı izni alınmaksızın çođaltılamaz, yayınlanamaz veya fotokopi, mekanik kopyalama ve elektronik ortam dahil olmak üzere hiçbir surette dađıtılamaz. Size sunulan yatırım bilgi, yorum ve tavsiyeleri yatırım danışmanlıđı kapsamında değildir. Bu tavsiyeler genel nitelikte olup, özel olarak sizin mali durumunuz ile risk ve getiri tercihlerinize uygun olarak hazırlanmamıştır. Bu nedenle, sadece burada yer alan bilgilere dayanılarak yatırım kararı verilmesi beklentilerinize uygun sonuçlar doğurmayabilir.