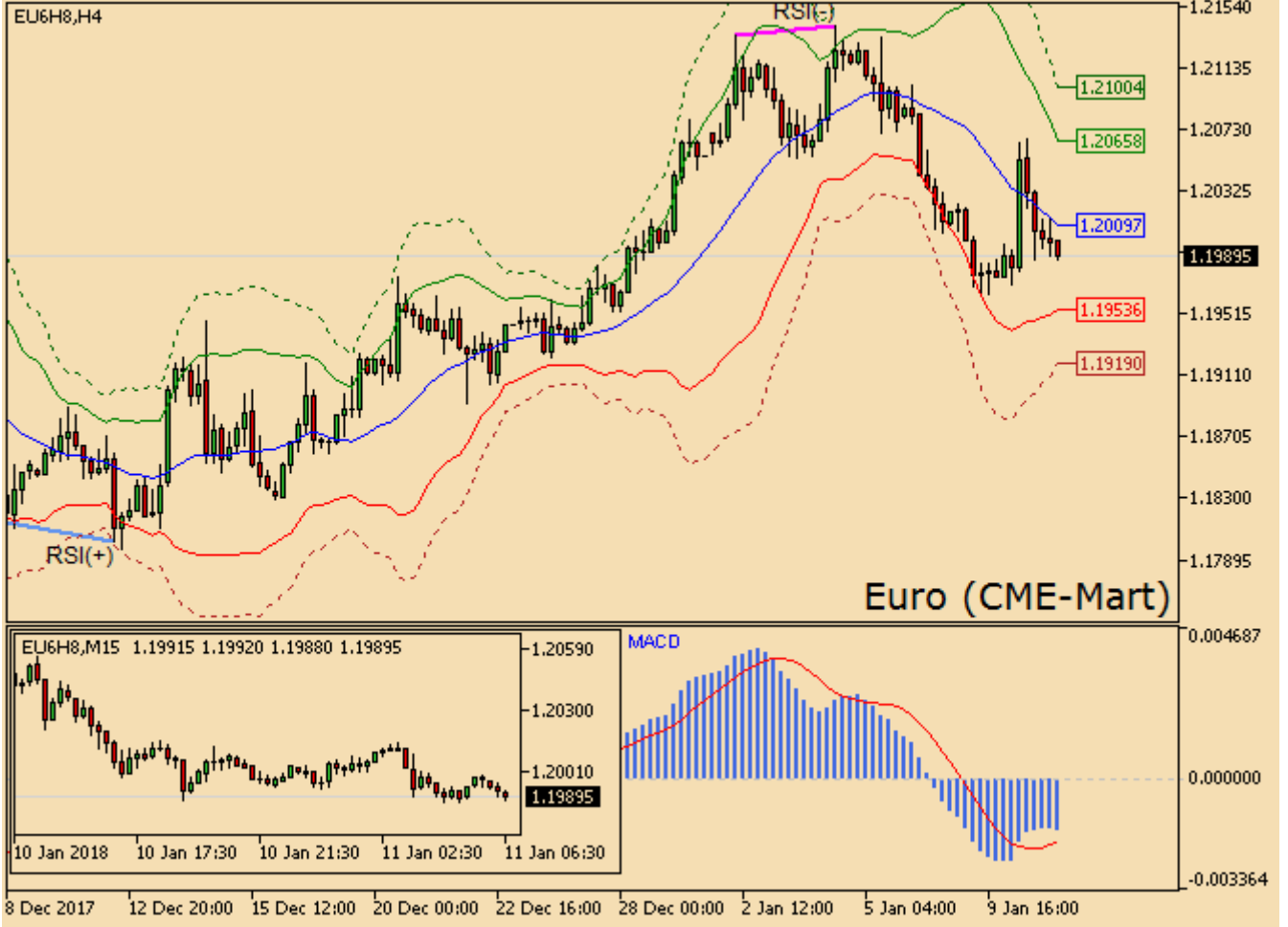


Euro hafifçe düşüşe geçti

Euro Çarşamba günü %0.21 artış gösterirken, işlem hacmi bir önceki güne kıyasla %47 yükselerek 289 bin kontrat oldu. Parite bugün sakin görünümle 1.1989 seviyesinde gözlemleniyor.



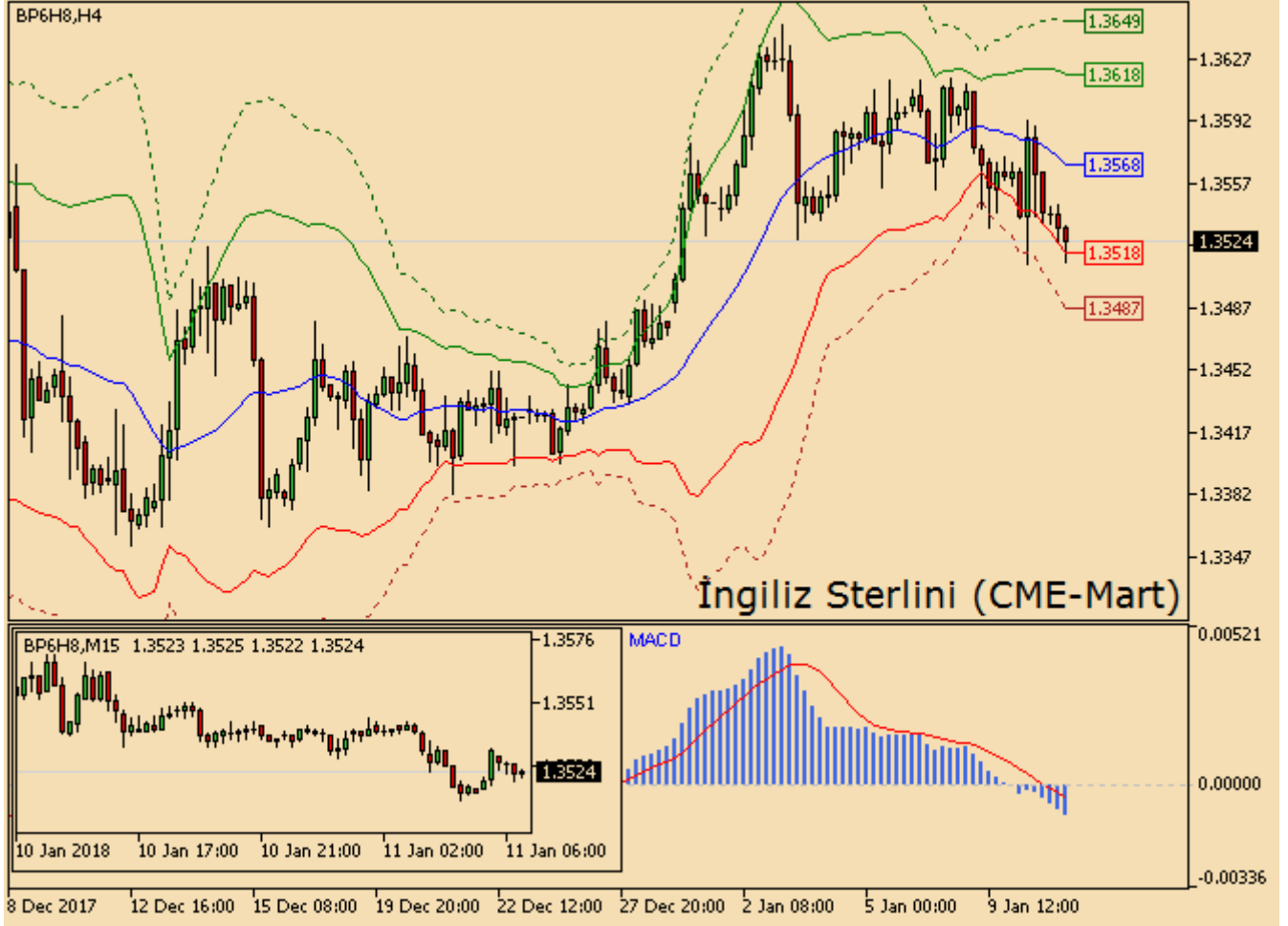
H4 grafiğın teknik yorumuna gelirse, MACD'nin iki gündür negatif sinyaller üretiyor olması yatırımcılar için önem taşıyor. Bollinger Bandı analizine göreyse son kapanış olumsuz bir görüntü sergiledi. Diğer bir deyişle, orta bandın (1.2010) altında kalındığı müddetçe aşağı yönlü beklentiler sürebilir. 1.1954 ve 1.1919 destek, 1.2066 ve 1.2100 direnç olarak takip edilebilir. Öte yandan günlük grafikte durum farklı ve önceki kapanış olumlu bölgede kaldı. Burada 1.2000 pivot, 1.1860 destek ve 1.2140 direnç seviyeleri izlenebilir. Piyasa 1.19 üzerinde kaldıkça yukarı yönlü hareketin devam etme ihtimali yüksek.

Bugün 16:30 açıklanacak Amerika üretici fiyat enflasyonu verisi hareketlilik yaratabilir. Aylık yüzde 0.2 üzerinde yükselen üretici fiyatları dolar lehine fiyat hareketlerine neden olabilir.

Tahvil faizleri son bir ayda Euro lehinde ayrıştı. Almanya 10 yıllıkları 25 baz puan yükselişle %0.54 düzeyindeyken, ABD 10 yıllıkları ise 15 baz puan yükselişle %2.53 seviyesinde.

İngiliz Sterlininde aŐađı yönlü eğilim sürüyor

Mart 2018 vadeli Sterlin/dolar dün yüzde 0.15 düşerken, işlem hacmi bir önceki güne oranla %39 artarak 109 bin kontrat oldu. Parite son üç gündür izlenen negatif kapanışların ardından gün içinde de yüzde 0.11 düşüş göstererek, saat 09:42 itibarıyla 1.3523 civarında seyrediyor.

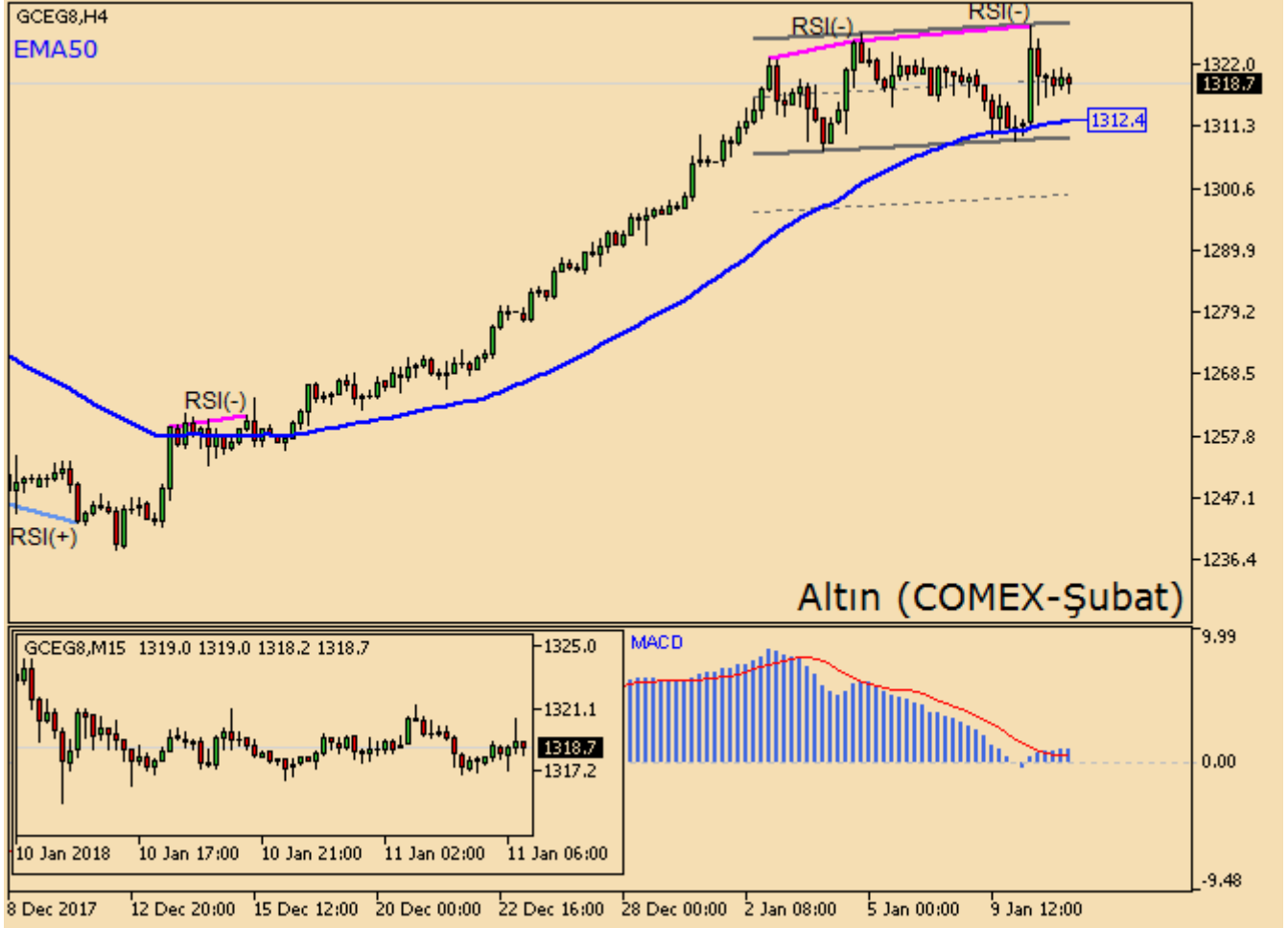


Parabolic SAR ve Bollinger Bandı analizine göre 240 dakikalık grafikteki son kapanış ayıların lehinde gerçekleşti. Diğer bir deyiŐle, orta bandın (1.3568) altında kaldığı müddetçe düşüş potansiyeli korunabilir. 1.3518 ve 1.3487 destek, 1.3618 ve 1.3649 direnç olarak takip edilebilir. Öte yandan günlük grafikte durum farklı ve önceki kapanış olumlu bölgede kaldı. Bu periyotta 1.3509 pivot, 1.3365 destek ve 1.3653 direnç seviyeleri izlenebilir.

Son bir aylık tahvil performanslarını incelersek, İngiltere on yıllıkları %1.28 (+8 bp) ve ABD on yıllıkları %2.53 (+15 bp) düzeyinde.

Altın kazançlarını sürdürüyor

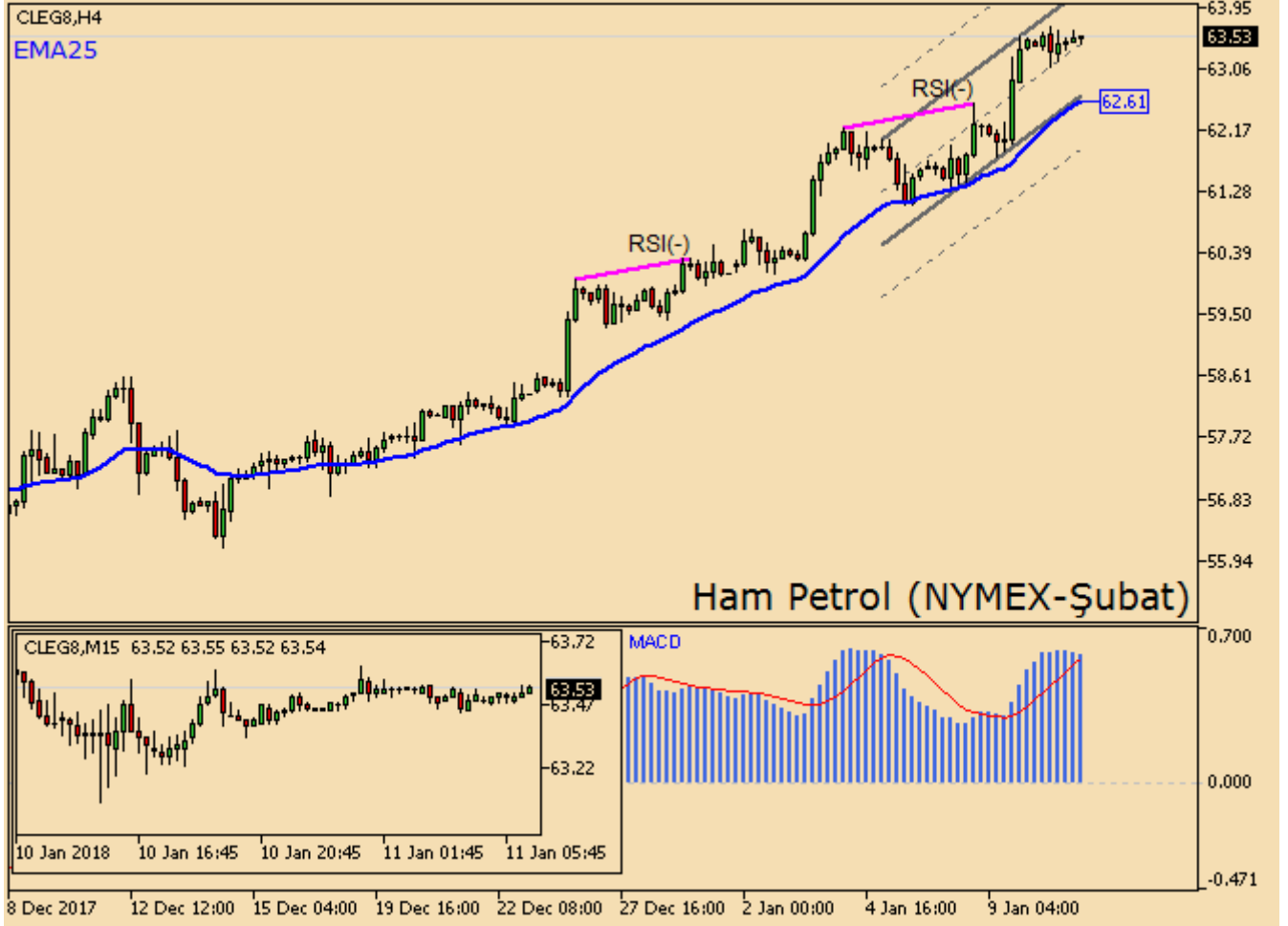
Hafta ortasını %0.55 artışla kapatan Altın sözleşmesinde, işlem hacmi önceki güne göre yüzde 26 yükselerek 347 bin kontrat olarak gerçekleşti. Değerli metal gün içinde sakin görünümle, saat 09:42'de 1318.6 düzeyinde seyrediyor.



Kısa vadede yükselen trend algısı hâkim. H4 grafikte 50 periyotluk üssel hareketli ortalama takip edilebilir ve indikatörün işaret ettiği 1312.4 üstünde kapanışlar sürdüğü müddetçe boğalar güçlerini koruyabilir. Değerli metal bunun yanı sıra, kanalın geçtiği 1309.4 - 1319.3 - 1329.2 bantları içinde hareket etmek isteyebilir. Kanalın etkisini yitirdiği senaryolardaysa aşağıda 1299.5 ve yukarıda 1339.2 seviyelerine doğru hamleler beklenebilir. Bununla beraber gözlemlenen negatif uyumsuzluk, yükseliş yanlılarında tedirginlik yaratabilir.

Ham Petrolde yükseliő hareketi 4. gününe girdi

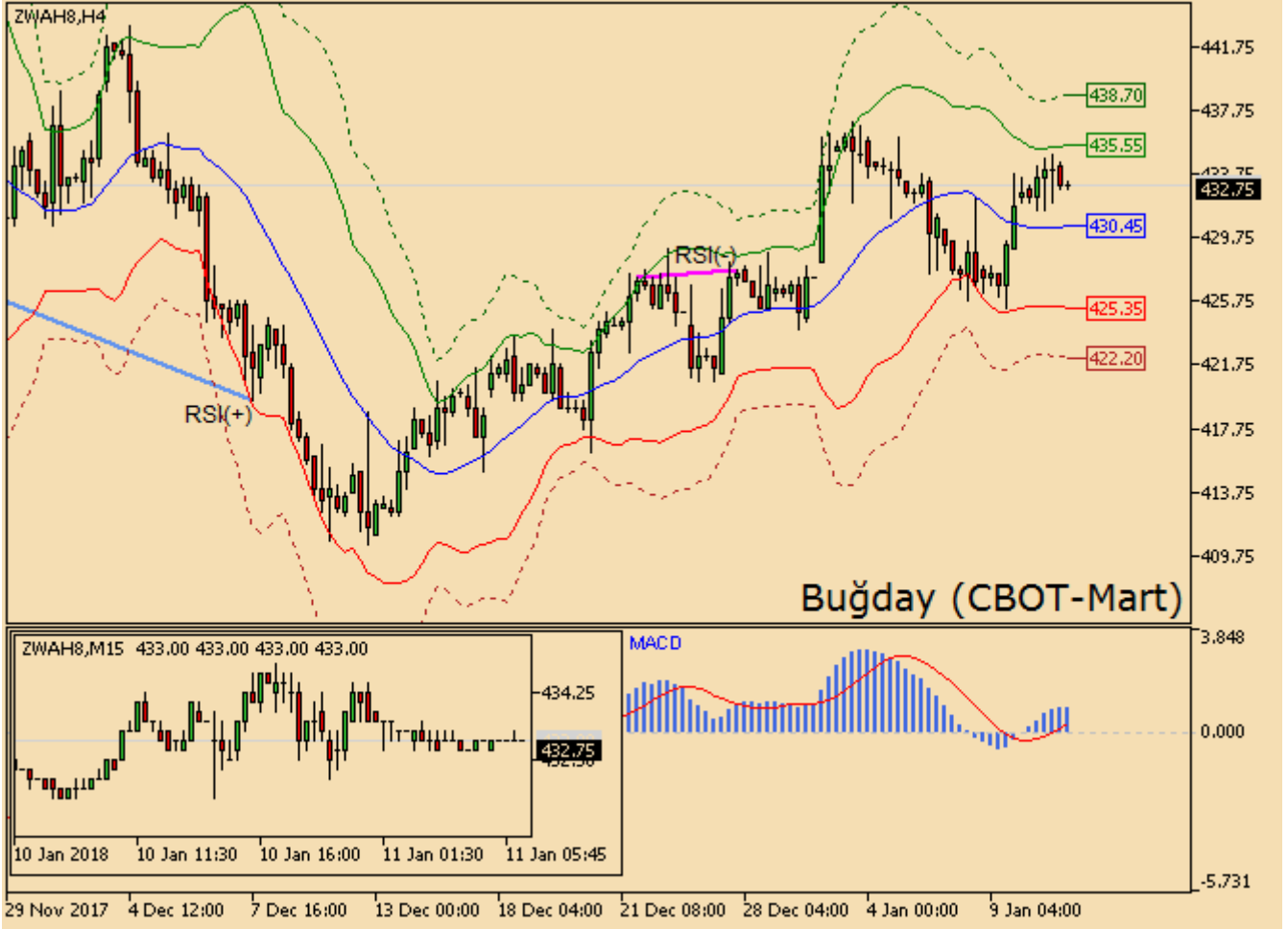
Őubat 2018 vadeli Ham Petrol Çarőamba günü yüzde 0.14 yükselirken, iőlem hacmi önceki güne göre %16 azalarak 499 bin kontrat olarak kaydedildi. Emtia son üç gündür izlenen pozitif kapaniőların ardından gün içinde de %0.14 yükselerek 63.53 seviyesinde bulunuyor.



Teknik indikatörler kısa vadede yükselen trendi vurguluyor. Piyasa oyuncuları 4 saatlik kapaniőlar 25 periyotluk üssel hareketli ortalamanın (62.61) üstünde tutunduėu müddetçe olumlu bakıő açılarını koruyacaktır. Aynı zamanda 62.66'yı destek, 64.19'u direnç ve 63.43'ü orta nokta haline getiren kanal takip edilebilir. Dıőarı sarkan fiyatlamalar ise aőaėıda 61.90'ı veya yukarıda 64.96'yı gündeme getirebilir. Bununla birlikte para akıőı endeksi günlük grafikte aőırı alım bölgesinde bulunduėundan, traderlar uzun pozisyonlardan gittikçe uzaklaőma eėilimi gösterebilir.

Buğdayda geri çekilme görülüyor

CBOT Buğday kontratı bir önceki işlem gününde azalan hacimle birlikte %0.40 yükseldi. Mart vadeli sözleşmenin fiyatı bugün %0.29 gerilemeyle 432.75 seviyesinde bulunuyor.



PSAR ve Bollinger Bandı analizine göre 4 saatlik grafikteki son kapanış boğaların lehinde oldu. Diğer bir deyişle, orta bandın (430.5) üstünde kalındığı müddetçe yükseliş potansiyeli korunabilir. 435.5 ve 438.75 direnç, 425.25 ve 422.205 destek olarak takip edilebilir. Günlük kapanışlarda da benzer bir durum mevcut. Burada 427.5 pivot, 417.50 destek ve 437.5 direnç seviyeleri izlenebilir. Bununla beraber MFI endeksinin 240 dakikalık grafikte aşırı alım bölgesinde bulunması, traderların uzun pozisyonları gittikçe daha az tercih etmesine yol açabilir. Piyasa 425 üzerinde kaldıkça yükselen trendi koruyacaktır. 425 altındaki günlük kapanışlarda satışlar hızlanabilir.

Uyarı Notu

Bu dokümanda yer alan her türlü bilgi, değerlendirme ve yorum güvenilir olduđu düşünölen PhillipCapital Menkul Değerler A.Ş. Arařtırma Departmanı tarafından hazırlanmış olup, burada sunulan bilgilerin doğruluđu ve bütönlüđu konusunda makul özen gösterilmiş olmakla beraber, olabilecek hatalar ve eksikliklerden sorumlu değildir. Burada yer alan fiyatlar, veriler ve bilgilerin tam ve doğru olduđu garanti edilemez, içerik haber verilmeksizin deđiřtirilebilir. Burada yer alan yorum ve tavsiyeler, yorum ve tavsiyede bulunanların kişisel görüşlerine dayanmaktadır. Herhangi bir yatırım aracının alım – satım önerisi ya da getiri vaadi olarak yorumlanmamalıdır. Bu belgede yer alan yatırımla ilgili bilgiler, yorumlar ve tavsiyeler yatırım danışmanlıđı kapsamında değildir. Yatırım danışmanlıđı hizmeti, yetkili kuruluşlar tarafından kişilerin risk ve getiri tercihleri dikkate alınarak kişiye özel sunulmaktadır. Burada yer alan yorum ve tavsiyeler ise genel niteliktedir. Burada yer alan görüşler, yatırımcının mali durumuna veya risk ve getiri tercihlerine uygun olmayabilir. Bu nedenle, sadece burada yer alan bilgilere dayanılarak yatırım kararı verilmesi beklentilere uygun sonuçlar doğurmayabilir. Burada yer alan bilgi, değerlendirme, yorum ve istatistiki řekil ve deđerlendirmelerin kullanımı sonucunda ortaya çıkacak doğrudan ve /veya dolaylı zararlardan PhillipCapital Menkul Değerler A.Ş. sorumlu olmayacaktır. Tüm hakları saklıdır. Bu belgenin hiçbir bölümü; PhillipCapital Menkul Değerler A.Ş.'nin önceden yazılı izni alınmaksızın çođaltılamaz, yayınlanamaz veya fotokopi, mekanik kopyalama ve elektronik ortam dahil olmak üzere hiçbir surette dađıtılamaz. Size sunulan yatırım bilgi, yorum ve tavsiyeleri yatırım danışmanlıđı kapsamında değildir. Bu tavsiyeler genel nitelikte olup, özel olarak sizin mali durumunuz ile risk ve getiri tercihlerinize uygun olarak hazırlanmamıştır. Bu nedenle, sadece burada yer alan bilgilere dayanılarak yatırım kararı verilmesi beklentilerinize uygun sonuçlar doğurmayabilir.