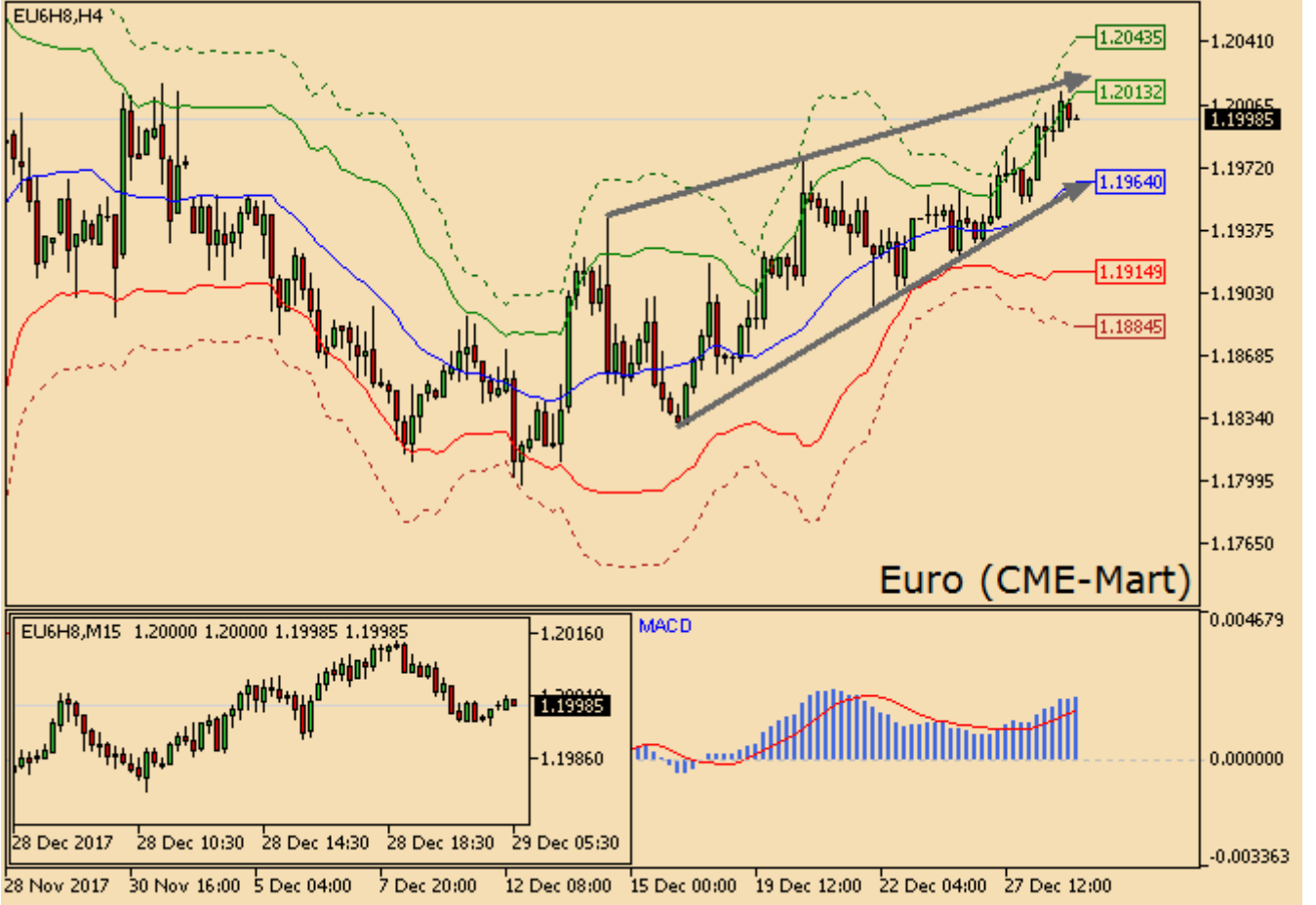


Euroda iyimserlik devam ediyor

CME Euro kontratı bir önceki işlem gününde artan hacimle birlikte yüzde 0.35 yükseldi. Mart vadeli sözleşmenin fiyatı bugün saat 08:31'de hafif kazançla 1.1999 civarında seyrediyor.



MACD göstergesinin H4 grafikteki değeri, yedi günü aşkın süredir pozitif. 1.1964 seviyesi ise Bollinger Bantlarının içinde pivot işlevi kazandı. Önceki kapanış alıcılı tarafta gerçekleşirken, Parabolic SAR'ın da onayladığı bu görünümün devamı halinde 1.2013 ve daha yukarıda 1.2044 test edilebilir. Karşit durumdaysa satış baskısının artmasıyla 1.1915 ve 1.1885 hedefli işlemler denenebilir. Günlük kapanışlarda da benzer bir durum mevcut. Burada 1.1899 pivot, 1.1790 destek ve 1.2008 direnç noktaları izlenebilir. Bununla beraber para akışı endeksi 240 dakikalık grafikte aşırı alım bölgesinde bulunduğundan, uzun pozisyonlara yönelik ilgi azalma eğilimi gösterebilir.

Altın 4 gündür yükseliyor

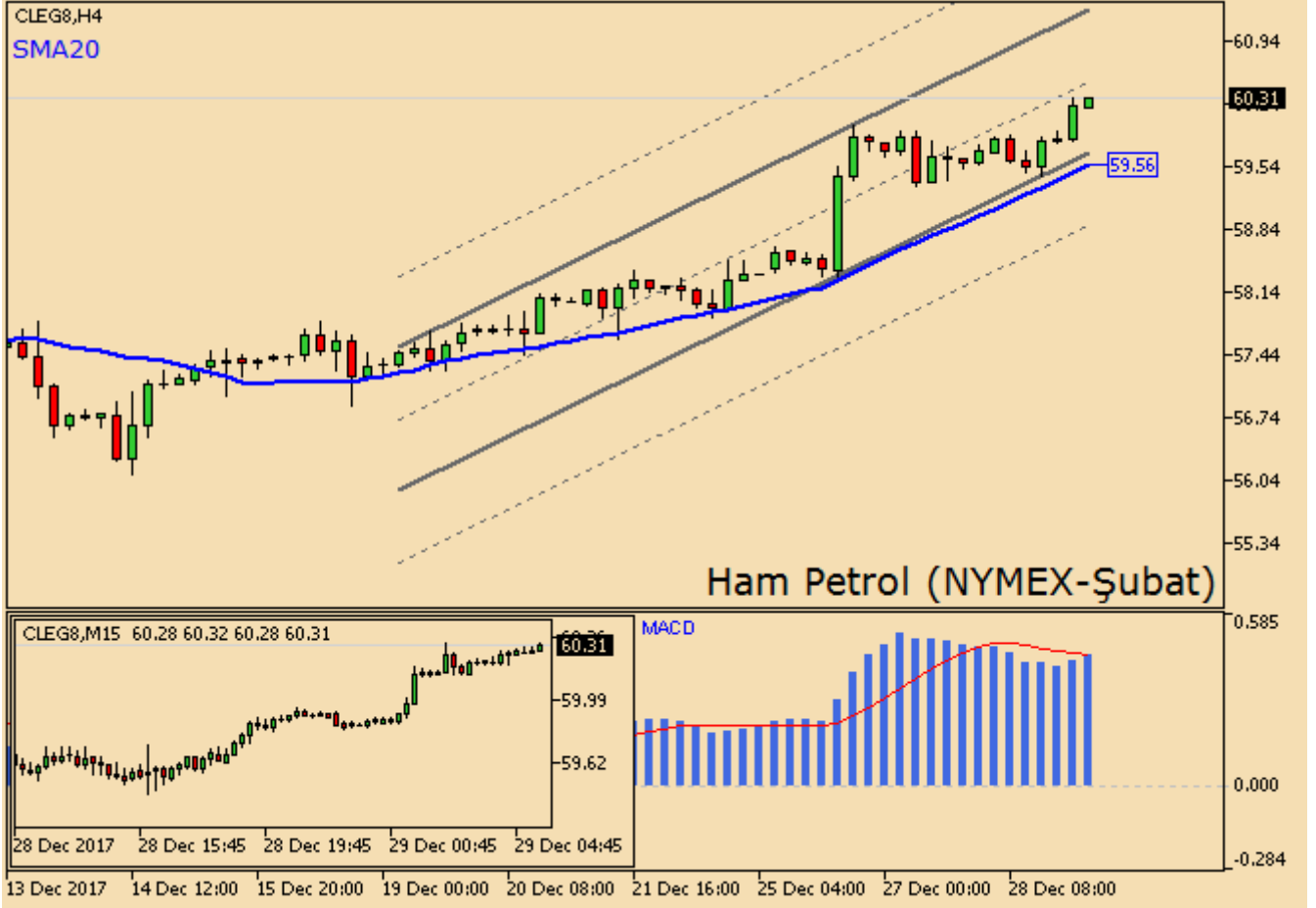
Perşembe gününü %0.41 yükselişle tamamlayan Şubat vadeli Altın sözleşmesinde, işlem hacmi bir önceki güne kıyasla yüzde 6 artarak 203 bin kontrat oldu. Son üç gündür izlenen pozitif kapanışların ardından değerli metal gün içinde de yüzde 0.14 primlenerek 1298.0 düzeyinde bulunuyor.



Grafikte yükseliş potansiyeli korunuyor. 240 dakikalık kapanışlar on bir günü aşkın süredir 20 periyotluk basit hareketli ortalamanın üstünde gerçekleşiyor. Dolayısıyla göstergenin işaret ettiği 1290.8 seviyesi piyasa açısından önem taşıyacaktır. Aynı zamanda 1294.7'yi destek, 1303.1'i direnç ve 1298.9'u orta nokta haline getiren kanal takip edilebilir. Kanalin dışına çıktığı durumlarda ise aşağıda 1290.5 ve yukarıda 1307.3 seviyelerine doğru hamleler beklenebilir. Bununla beraber para akışı endeksi günlük grafikte aşırı alım bölgesinde bulunduğundan, traderlar uzun pozisyonlardan gittikçe uzaklaşma eğilimi gösterebilir.

Ham Petrol yükseliŐini hızlandırıyor

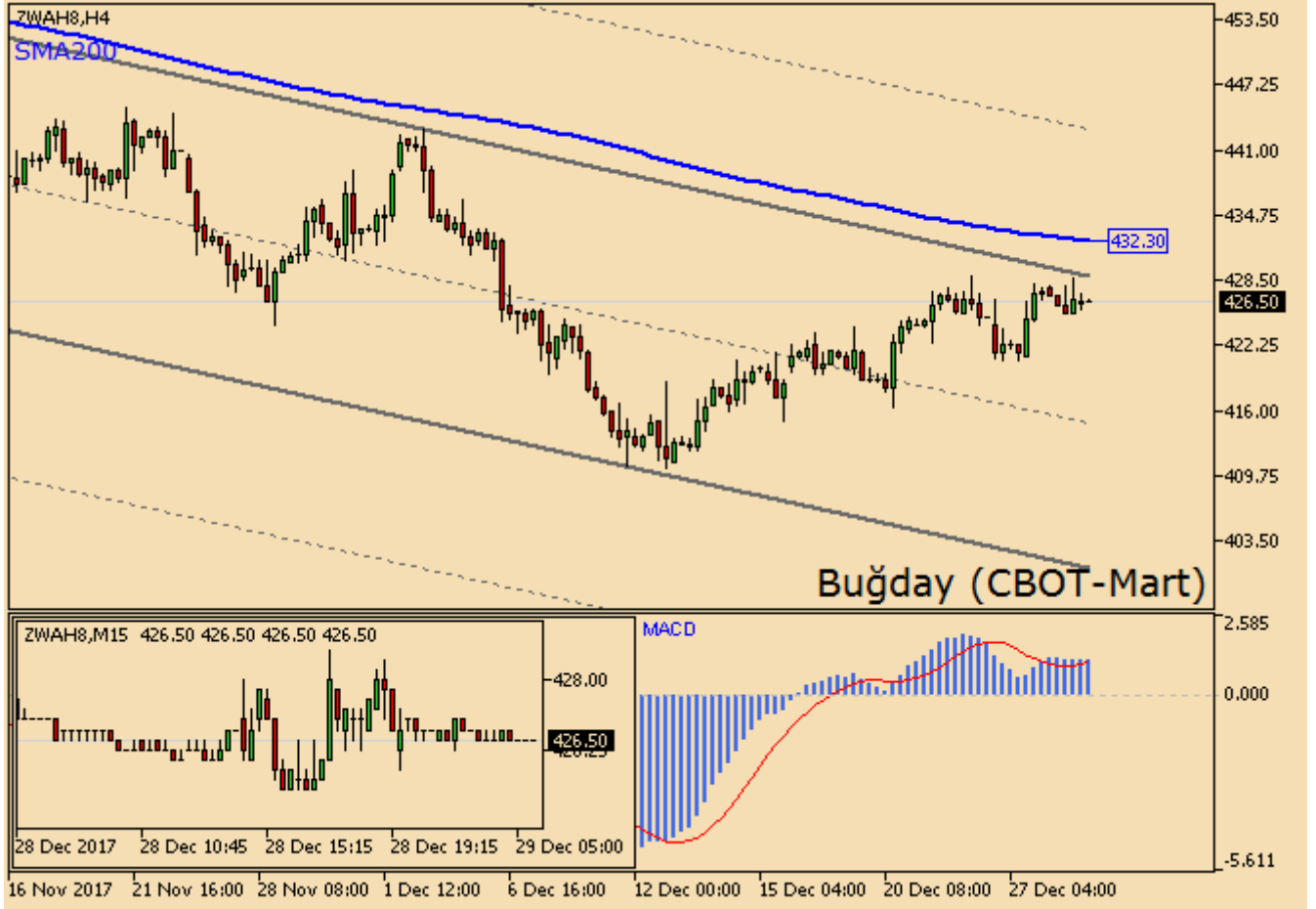
Ham Petrol (CLEG8) PerŐembe gününü %0.44 kazançla 59.84 seviyesinden tamamladı. İşlem hacmi ise yüzde 16 azalarak 299 bin adet oldu. Kontrat bugün saat 08:31 itibarıyla yüzde 0.74 artıda ve 60.28 düzeyinden işlem görüyor.



Teknik indikatörler kısa vadede yükselen trendi vurguluyor. Yatırımcılar 240 dakikalık kapanışlar 20 periyotluk hareketli ortalamanın (59.56) üstünde tutunduđu müddetçe olumlu bakış açılarını koruyabilirler. Emtia bunun yanı sıra, kanalın geçtiđi 59.70 - 60.50 - 61.29 bantları içinde hareket etmek isteyebilir. Kanalın dışına çıktığı senaryolardaysa aşağıda 58.90 ve yukarıda 62.09 seviyelerine doğru hamleler izlenebilir. Bununla beraber MFI endeksi D1 grafikte aşırı alım bölgesine yakın durmaktadır.

Buğdayda toparlanma çabaları görülüyor

Buğday dün %0.12 düşerken, işlem hacmi 25 bin kontrat ile %11 azaldı. Emtia bugün sakin görünümle 426.25 düzeyinde bulunuyor.



Orta vadede alçalan trendde uygun ilerleyen 240 dakikalık grafikte, bar kapanışlarının 200 periyotluk hareketli ortalama göre konumu piyasa algısına yön verebilir. İndikatörün işaret ettiği 432.30 seviyesinin altındaki fiyatlamlarda trend kuvvetini koruyacaktır. Aynı zamanda 400.86'yı destek, 428.95'i direnç ve 414.91'i orta nokta haline getiren kanal takip edilebilir. Kanal haricindeyse 386.82 ve 443.00 seviyeleri anlam kazanacaktır.

Uyarı Notu

Bu dokümanda yer alan her türlü bilgi, değerlendirme ve yorum güvenilir olduđu düşünölen PhillipCapital Menkul Değerler A.Ş. Araştırma Departmanı tarafından hazırlanmış olup, burada sunulan bilgilerin doğruluđu ve bütönlüđu konusunda makul özen gösterilmiş olmakla beraber, olabilecek hatalar ve eksikliklerden sorumlu değildir. Burada yer alan fiyatlar, veriler ve bilgilerin tam ve doğru olduđu garanti edilemez, içerik haber verilmeksizin deđiştirilebilir. Burada yer alan yorum ve tavsiyeler, yorum ve tavsiyede bulunanların kişisel görüşlerine dayanmaktadır. Herhangi bir yatırım aracının alım – satım önerisi ya da getiri vaadi olarak yorumlanmamalıdır. Bu belgede yer alan yatırımla ilgili bilgiler, yorumlar ve tavsiyeler yatırım danışmanlıđı kapsamında değildir. Yatırım danışmanlıđı hizmeti, yetkili kuruluşlar tarafından kişilerin risk ve getiri tercihleri dikkate alınarak kişiye özel sunulmaktadır. Burada yer alan yorum ve tavsiyeler ise genel niteliktedir. Burada yer alan görüşler, yatırımcının mali durumuna veya risk ve getiri tercihlerine uygun olmayabilir. Bu nedenle, sadece burada yer alan bilgilere dayanılarak yatırım kararı verilmesi beklentilere uygun sonuçlar doğurmayabilir. Burada yer alan bilgi, değerlendirme, yorum ve istatistiki şekil ve değerlendirmelerin kullanımı sonucunda ortaya çıkacak doğrudan ve /veya dolaylı zararlardan PhillipCapital Menkul Değerler A.Ş. sorumlu olmayacaktır. Tüm hakları saklıdır. Bu belgenin hiçbir bölümü; PhillipCapital Menkul Değerler A.Ş.'nin önceden yazılı izni alınmaksızın çođaltılamaz, yayınlanamaz veya fotokopi, mekanik kopyalama ve elektronik ortam dahil olmak üzere hiçbir surette dađıtılamaz. Size sunulan yatırım bilgi, yorum ve tavsiyeleri yatırım danışmanlıđı kapsamında değildir. Bu tavsiyeler genel nitelikte olup, özel olarak sizin mali durumunuz ile risk ve getiri tercihlerinize uygun olarak hazırlanmamıştır. Bu nedenle, sadece burada yer alan bilgilere dayanılarak yatırım kararı verilmesi beklentilerinize uygun sonuçlar doğurmayabilir.