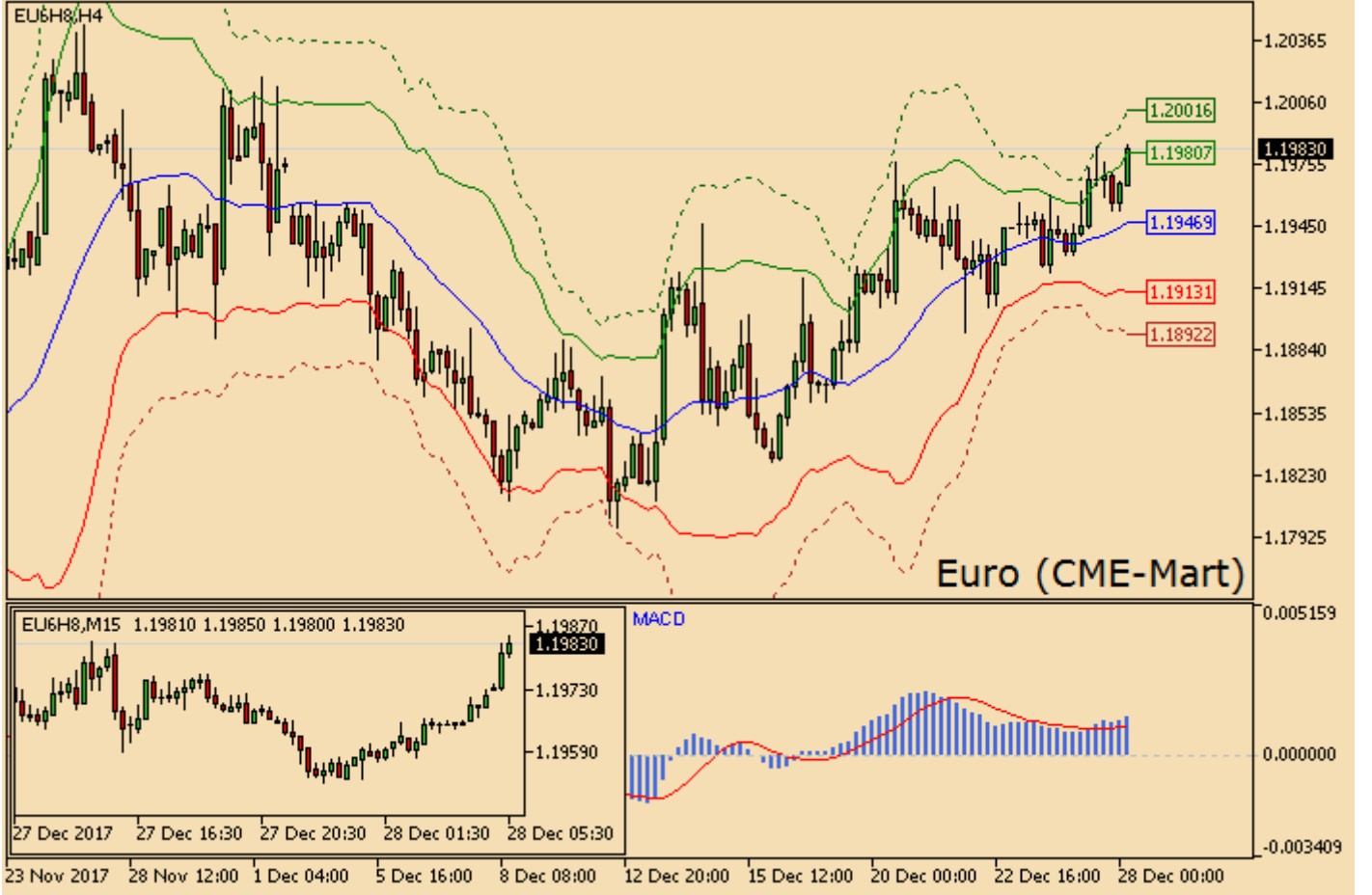


Euro kazançlarına devam ediyor

Euro/dolar (EU6H8) Çarşamba gününü %0.20 kazançla 1.1983 seviyesinden kapattı. İşlem hacmi ise %123 artarak 123 bin adet oldu. Sözleşme bugün saat 08:37 itibarıyla %0.22 artıda ve 1.1983 düzeyinden işlem görüyor.

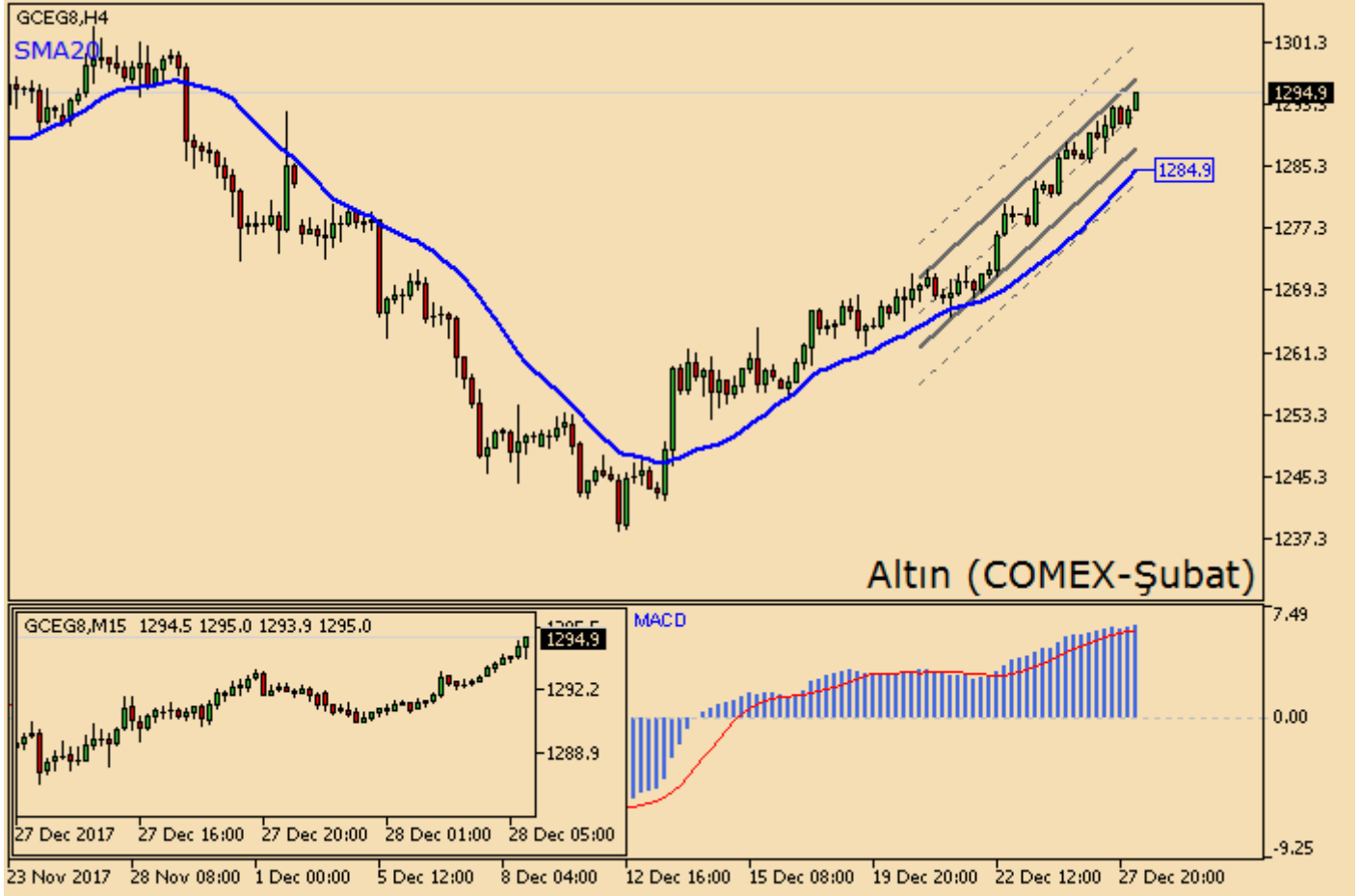


Teknik göstergelere bakarsak, MACD 240 dakikalık grafikte bir süredir pozitif tarafta kaldı. PSAR ve Bollinger Bandı analizine göreyse son kapanış boğaların lehinde oldu. Başka bir ifadeyle, orta bandın (1.1947) üstünde kaldığı müddetçe yukarı yönlü beklentiler sürebilir. 1.1981 ve 1.2001 direnç, 1.1913 ve 1.1892 destek olarak takip edilebilir. Günlük kapanışlarda da benzer bir durum mevcut. Burada 1.1894 pivot, 1.1798 destek ve 1.1990 direnç seviyeleri izlenebilir. Bunun yanı sıra MFI endeksi 240 dakikalık grafikte aşırı alım bölgesinin hemen yakınında bulunmaktadır. Piyasa oynaklığını ölçen ATR gün içinde son altı haftanın en düşüğüne indi ve bu durum yaklaşmakta olan yeni bir dalgalı seyrin işaretini verebilir.

Son bir aylık tahvil performanslarını incelersek, Almanya on yıllıkları %0.37 (+4 bp) ve ABD on yıllıkları %2.42 (+10 bp) konumunda.

Altında yukarı yönlü eğilim sürüyor

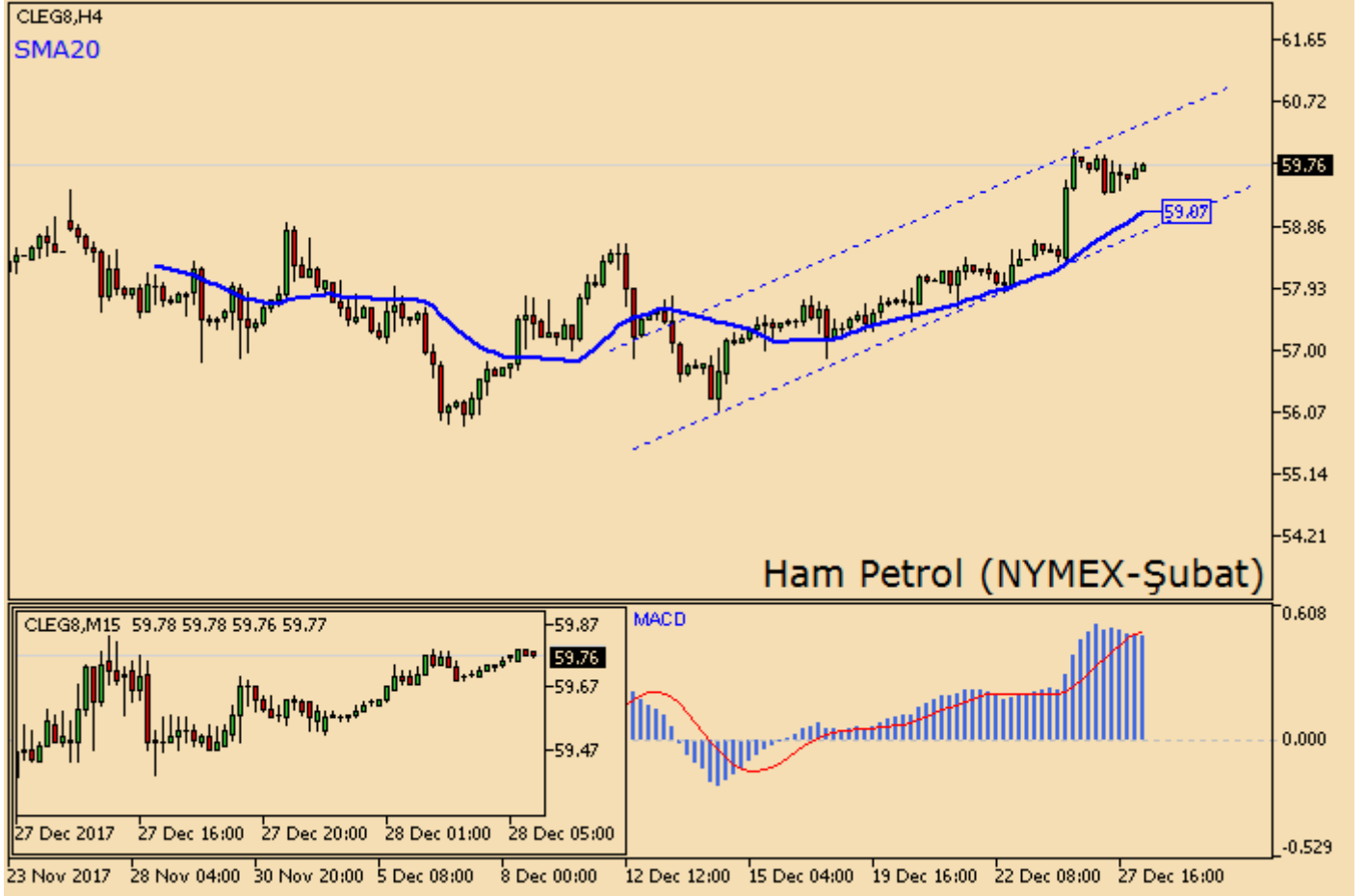
COMEX Altın kontratı bir önceki işlem gününde artan hacimle birlikte %0.32 yükseldi. Sözleşme fiyatı bugün saat 08:37'de %0.27 artışla 1294.5 düzeyinde seyrediyor.



Kısa vadede yükselen trend algısı hâkim. 240 dakikalık grafikteki bar kapanışları, 20 periyotluk hareketli ortalama karşılık gelen 1284.9 seviyesi üstünde kalmaya devam ettikçe boğalar piyasaya hükmedebilir. Dip ve tepeleri birleştiren kanal sayesinde 1287.6 destek, 1296.7 direnç ve 1292.2 orta nokta işlevi görebilir. Kanalın etkisini yitirdiği senaryolardaysa aşağıda 1283.1 ve yukarıda 1301.2 seviyelerine doğru hamleler beklenebilir. Bununla birlikte D1 grafikte aşırı alım bölgesinde bulunan MFI endeksi, yukarı yönlü hareketlerde kalıcılığın sorgulanmasına sebebiyet verebilir.

Ham Petrolde yükseliő görölüyor

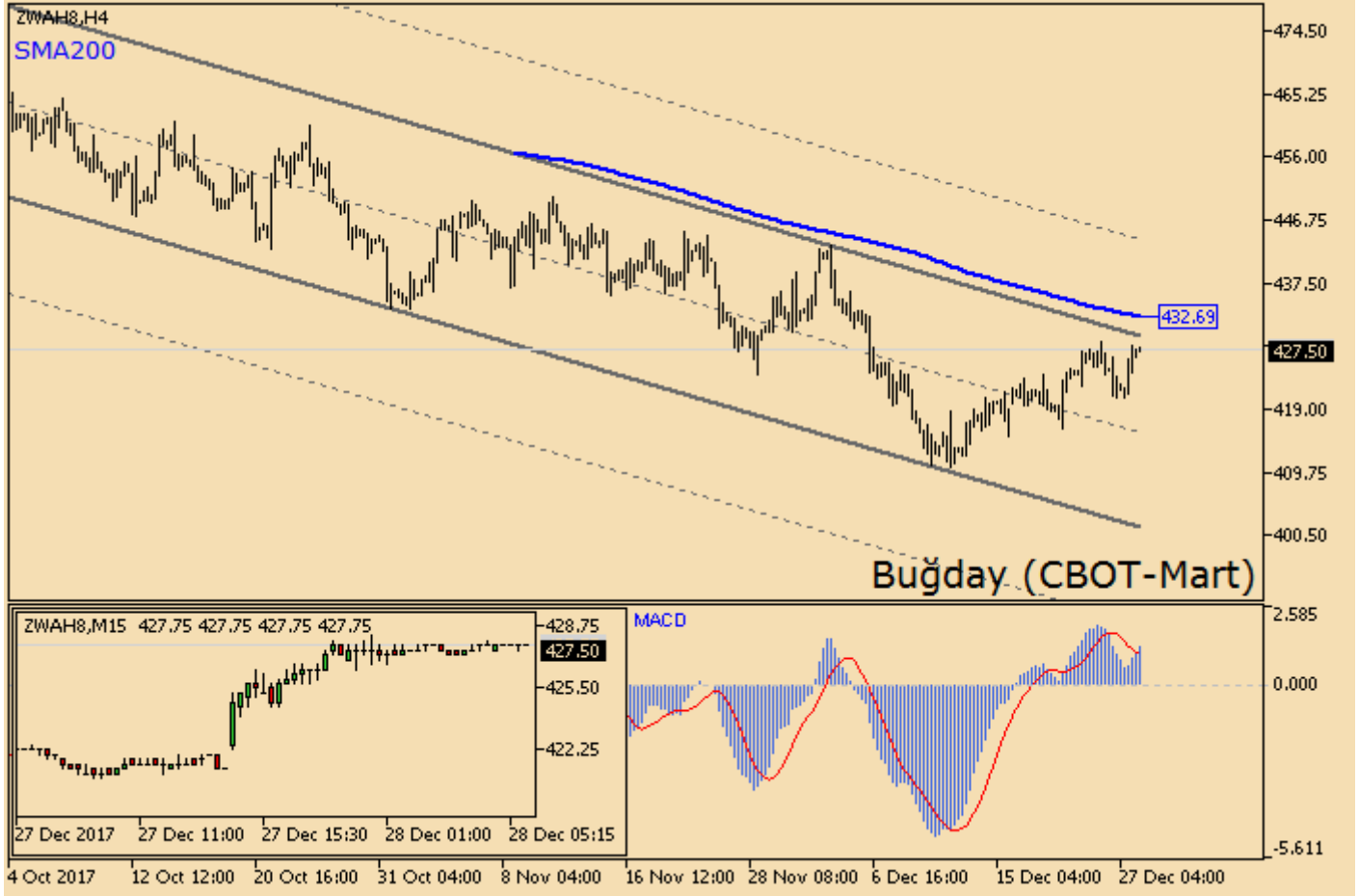
Ham Petrol dün yüzde 0.38 geri çekilirken, işlem hacmi önceki güne oranla yüzde 4 gerileyerek 357 bin kontrat olarak gerçekleşti. Emtia bugün ise tepki alımlarıyla yüzde 0.32 artış göstererek, saat 08:37 itibarıyla 59.77 yakınlarında seyreliyor.



Yükselen trendin etkisinde hareket eden H4 grafikte, bar kapanışlarının 20 periyotluk hareketli ortalama göre konumu piyasa algısını şekillendirebilir. İndikatörün yer aldığı 59.07 seviyesinin üstündeki fiyatlamalarda trend kuvvetli kalmayı sürdürecektir. Yükselişlerde 60.45, indikatörü aşağı kıran kapanışlarda ise 58.40 test edilebilir.

Buğday kazançlarını sürdürüyor

Mart 2018 vadeli Buğday dün %1.18 artış gösterirken, işlem hacmi önceki güne kıyasla %38 artarak 28 bin kontrat olarak gerçekleşti. Emtia bugün sakin bir şekilde 427.50 civarında bulunuyor.



Teknik göstergeler orta vadede alçalan trendi vurguluyor. Yatırımcılar 4 saatlik kapanışlar 200 periyotluk basit hareketli ortalamanın (432.69) altında kaldığı sürece kötümserliklerini koruyacaktır. Emtiada son günler, kanal destek çizgisinden başlayan tepki alımlarıyla geçti ve fiyatlar artık dirence çok yakın. Piyasa artık trendin devamı konusunda harekete geçmeli, aksi takdirde ortalamayı net bir şekilde yukarı kıran kapanış yaşarsa algı değişebilir. Öte yandan 401.69'u destek, 429.78'i direnç ve 415.74'ü orta nokta haline getiren kanal takip edilebilir. Dışarı sarkan fiyatlamalar ise aşağıda 387.65'i veya yukarıda 443.82'yi hedefleyebilir.

Uyarı Notu

Bu dokümanda yer alan her türlü bilgi, değerlendirme ve yorum güvenilir olduđu düşünölen PhillipCapital Menkul Değerler A.Ş. Araştırma Departmanı tarafından hazırlanmış olup, burada sunulan bilgilerin doğruluđu ve bütönlüđu konusunda makul özen gösterilmiş olmakla beraber, olabilecek hatalar ve eksikliklerden sorumlu değildir. Burada yer alan fiyatlar, veriler ve bilgilerin tam ve doğru olduđu garanti edilemez, içerik haber verilmeksizin deđiştirilebilir. Burada yer alan yorum ve tavsiyeler, yorum ve tavsiyede bulunanların kişisel görüşlerine dayanmaktadır. Herhangi bir yatırım aracının alım – satım önerisi ya da getiri vaadi olarak yorumlanmamalıdır. Bu belgede yer alan yatırımla ilgili bilgiler, yorumlar ve tavsiyeler yatırım danışmanlıđı kapsamında değildir. Yatırım danışmanlıđı hizmeti, yetkili kuruluşlar tarafından kişilerin risk ve getiri tercihleri dikkate alınarak kişiye özel sunulmaktadır. Burada yer alan yorum ve tavsiyeler ise genel niteliktedir. Burada yer alan görüşler, yatırımcının mali durumuna veya risk ve getiri tercihlerine uygun olmayabilir. Bu nedenle, sadece burada yer alan bilgilere dayanılarak yatırım kararı verilmesi beklentilere uygun sonuçlar doğurmayabilir. Burada yer alan bilgi, değerlendirme, yorum ve istatistiki şekil ve değerlendirmelerin kullanımı sonucunda ortaya çıkacak doğrudan ve /veya dolaylı zararlardan PhillipCapital Menkul Değerler A.Ş. sorumlu olmayacaktır. Tüm hakları saklıdır. Bu belgenin hiçbir bölümü; PhillipCapital Menkul Değerler A.Ş.'nin önceden yazılı izni alınmaksızın çođaltılamaz, yayınlanamaz veya fotokopi, mekanik kopyalama ve elektronik ortam dahil olmak üzere hiçbir surette dađıtılamaz. Size sunulan yatırım bilgi, yorum ve tavsiyeleri yatırım danışmanlıđı kapsamında değildir. Bu tavsiyeler genel nitelikte olup, özel olarak sizin mali durumunuz ile risk ve getiri tercihlerinize uygun olarak hazırlanmamıştır. Bu nedenle, sadece burada yer alan bilgilere dayanılarak yatırım kararı verilmesi beklentilerinize uygun sonuçlar doğurmayabilir.