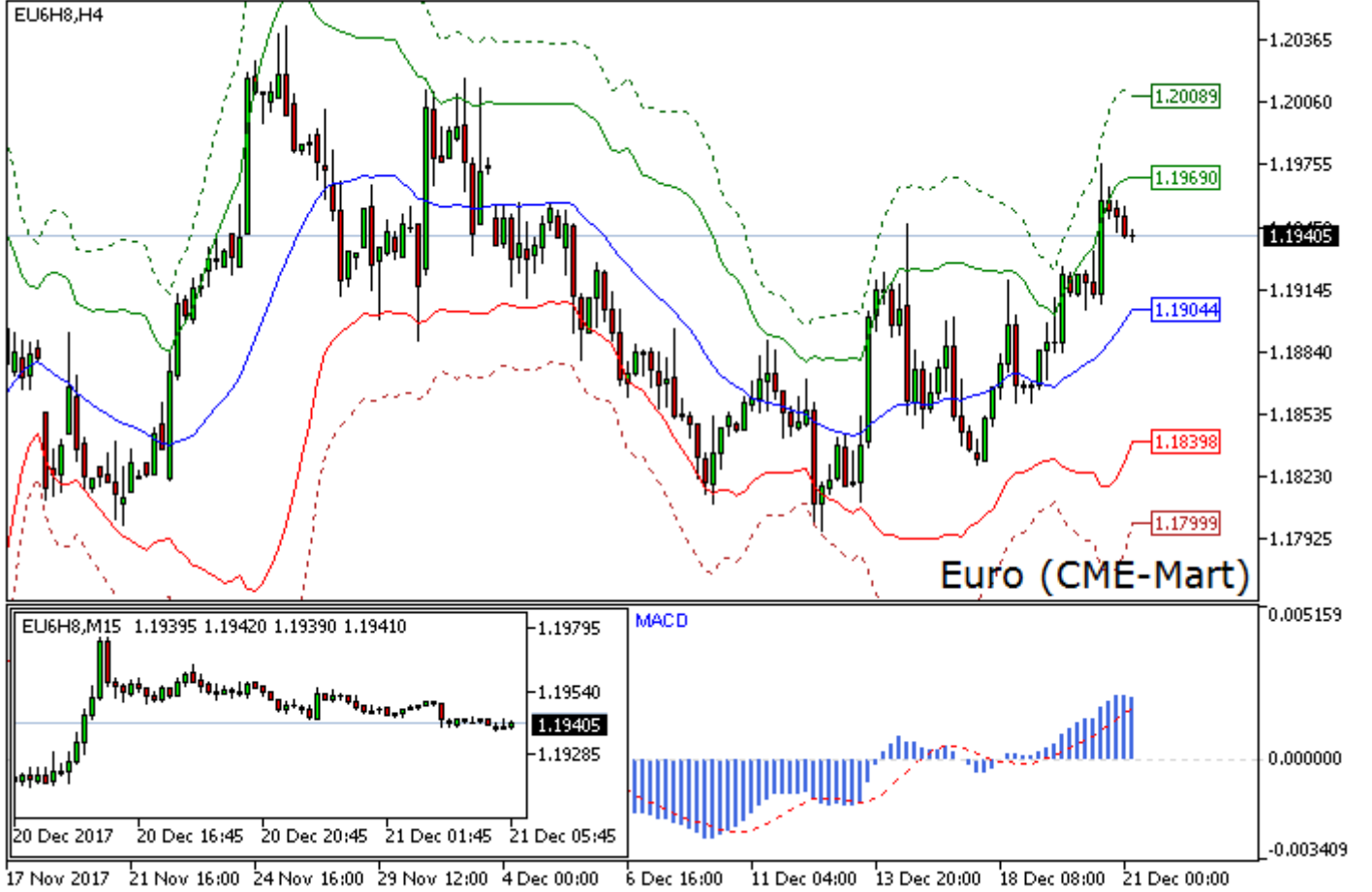


Euro yükseliőine ara verdi

Hafta ortasını yüzde 0.32 artışla tamamlayan Euro/dolar sözleşmesinde, işlem hacmi bir önceki güne göre %1 gerileyerek 201 bin kontrat olarak kaydedildi. Son üç gündür izlenen pozitif kapanışların ardından parite bugün ufak deęişimle, saat 08:57'de 1.1941 seviyesinde bulunuyor.

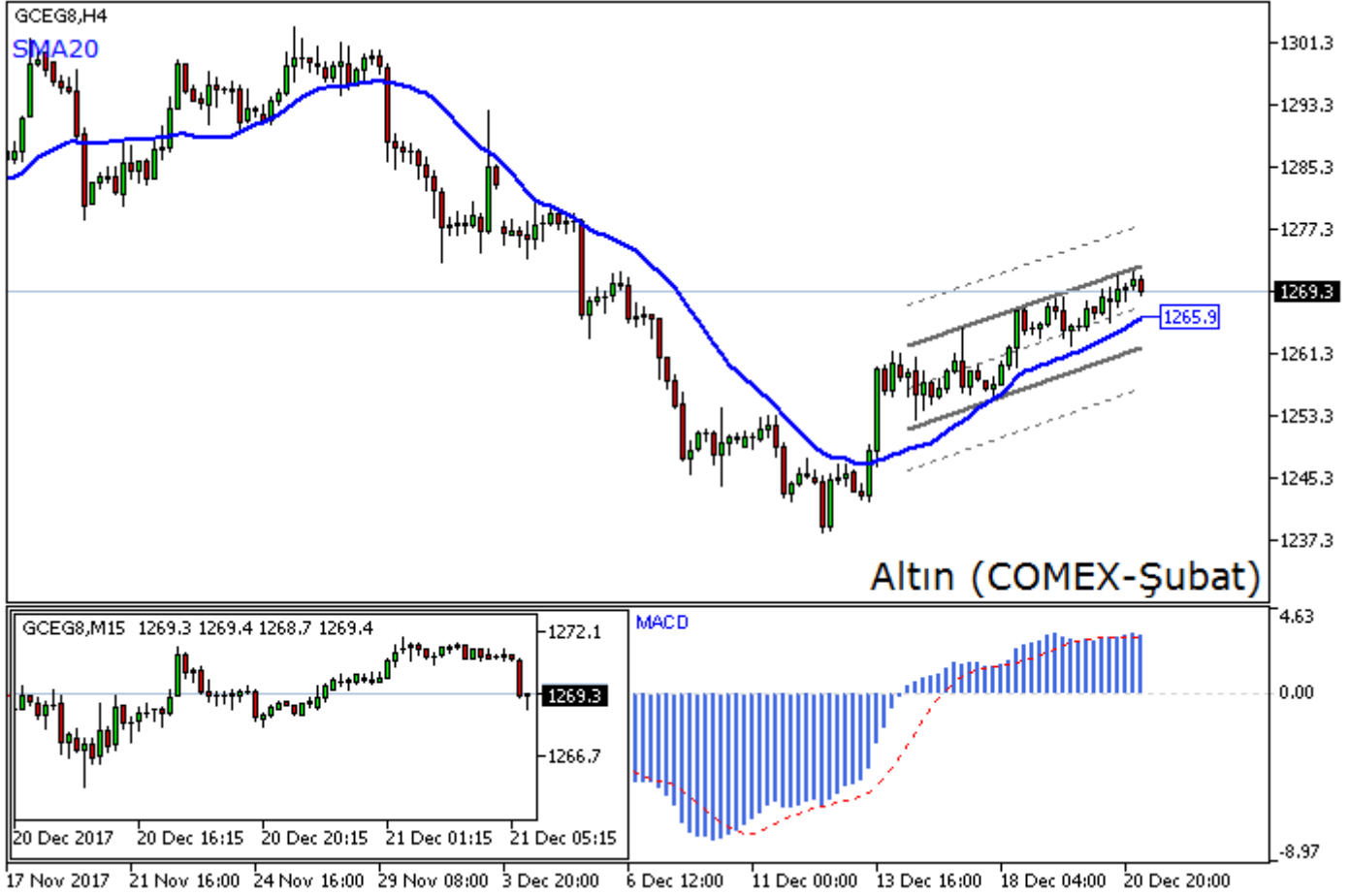


240 dakikalık grafiğın teknik yorumuna gelirsek, MACD'nin iki gündür ürettiđi pozitif sinyaller ilk etapta göze çarpıyor. 1.1904 seviyesi ise Bollinger Bantlarının içinde pivot işlevi kazanmakta. Bir önceki kapanış alıcılı tarafta gerçekleşirken, PSAR göstergesinin de desteklediđi bu görünümün devamı halinde 1.1969 ve daha yukarıda 1.2009 test edilebilir. Karşıt durumdaysa satış baskısının artmasıyla 1.1840 ve 1.1800 hedefli işlemler denenebilir. Günlük kapanışlarda da benzer bir durum mevcut. Bunun için 1.1895 pivot, 1.1797 destek ve 1.1993 direnç seviyeleri izlenebilir. Bununla beraber para akışı endeksi 240 dakikalık grafikte aşırı alım bölgesinde bulunduğundan, traderlar uzun pozisyonlardan gittikçe uzaklaşma eğilimi gösterebilir.

Faiz cephesine bakarsak, Almanya 10 yıllıklar son otuz günde 5 baz puan artışla %0.40 düzeyindeyken, ABD 10 yıllıkları ise 12 baz puan artışla %2.48 seviyesinde. Bugün saat 16:30'da ABD Gayri Safi Yurtiçi Hasıla (GSYİH) ve saat 16:30'da Philadelphia Fed İmalat Endeksi takip edilecek.

Altında yükseliő durdu

COMEX Altın kontratı bir önceki işlem gününde artan hacimle birlikte %0.41 yükseldi. Şubat vadeli sözleşmenin fiyatı bugün hafif kayıpla 1269.3 civarında seyrediyor.

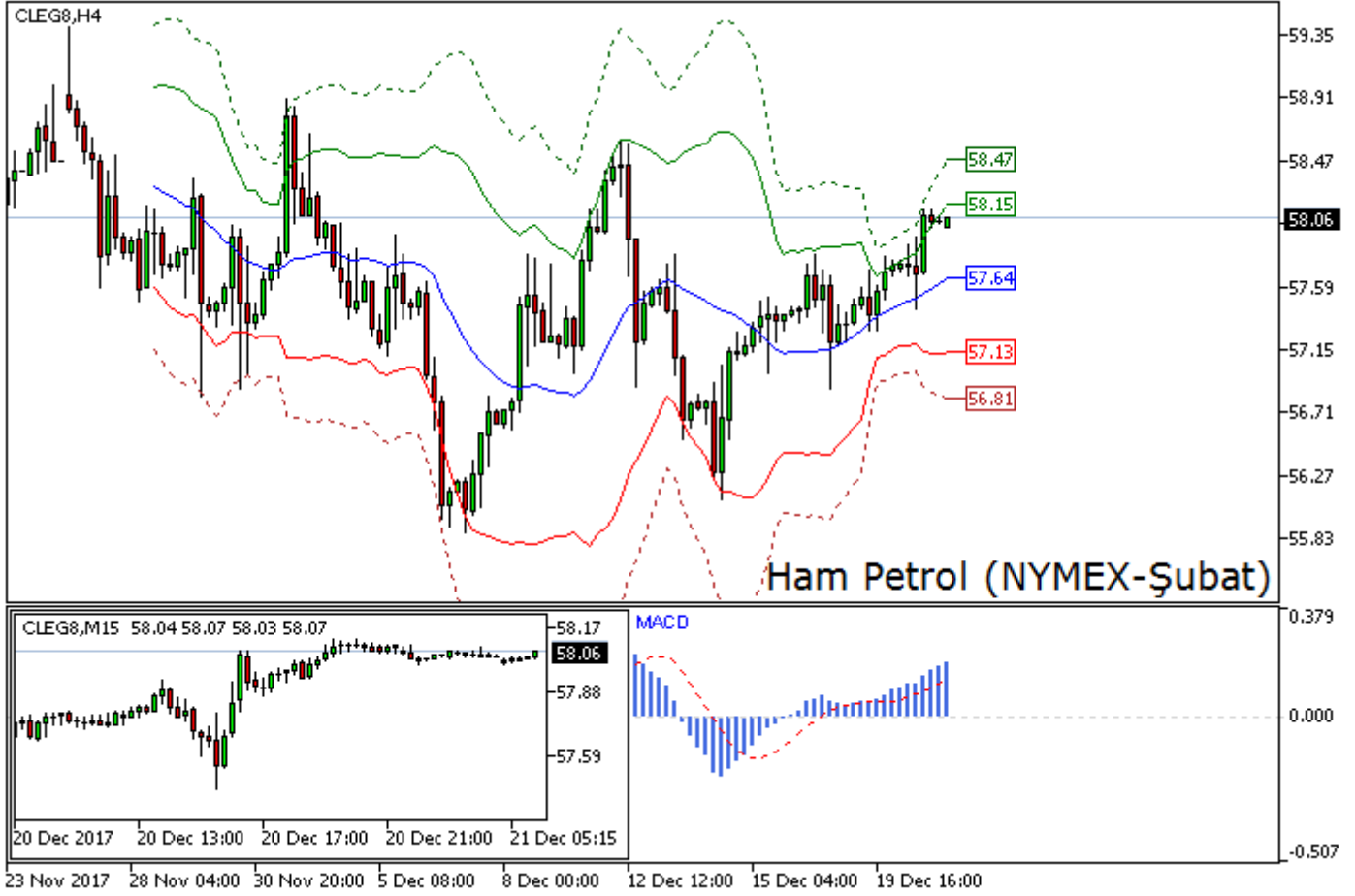


H4 grafik incelendiğinde, 20 periyotluk hareketli ortalamayı izleyen yükseliő trendi ön plana çıkmaktadır. Hareketin sürekliliđi bakımından indikatörün yer aldığı 1265.9 seviyesi üstündeki kapanıőlar önem arz edebilir. Bununla birlikte deđerli metal, kanalın geçtiđi 1261.9 - 1267.1 - 1272.4 aralıklarında hareket etmek isteyebilir. Kanalın dıőına çıkdıđı senaryolarda ise aőađıda 1256.6 ve yukarıda 1277.7 seviyelerine dođru hamleler izlenebilir. Volatilitiyi ifade eden ATR, son beő haftanın en dıőüđüne indi ve bu durum yaklaőmakta olan yeni bir dalgalı seyrin iőaretini verebilir.

Veri cephesinde bugün saat 16:30'da ABD Gayri Safi Yurtiçi Hasıla (GSYİH) ve saat 16:30'da Philadelphia Fed İmalat Endeksi takip edilecek.

Ham Petrol'de iyimserlik devam ediyor

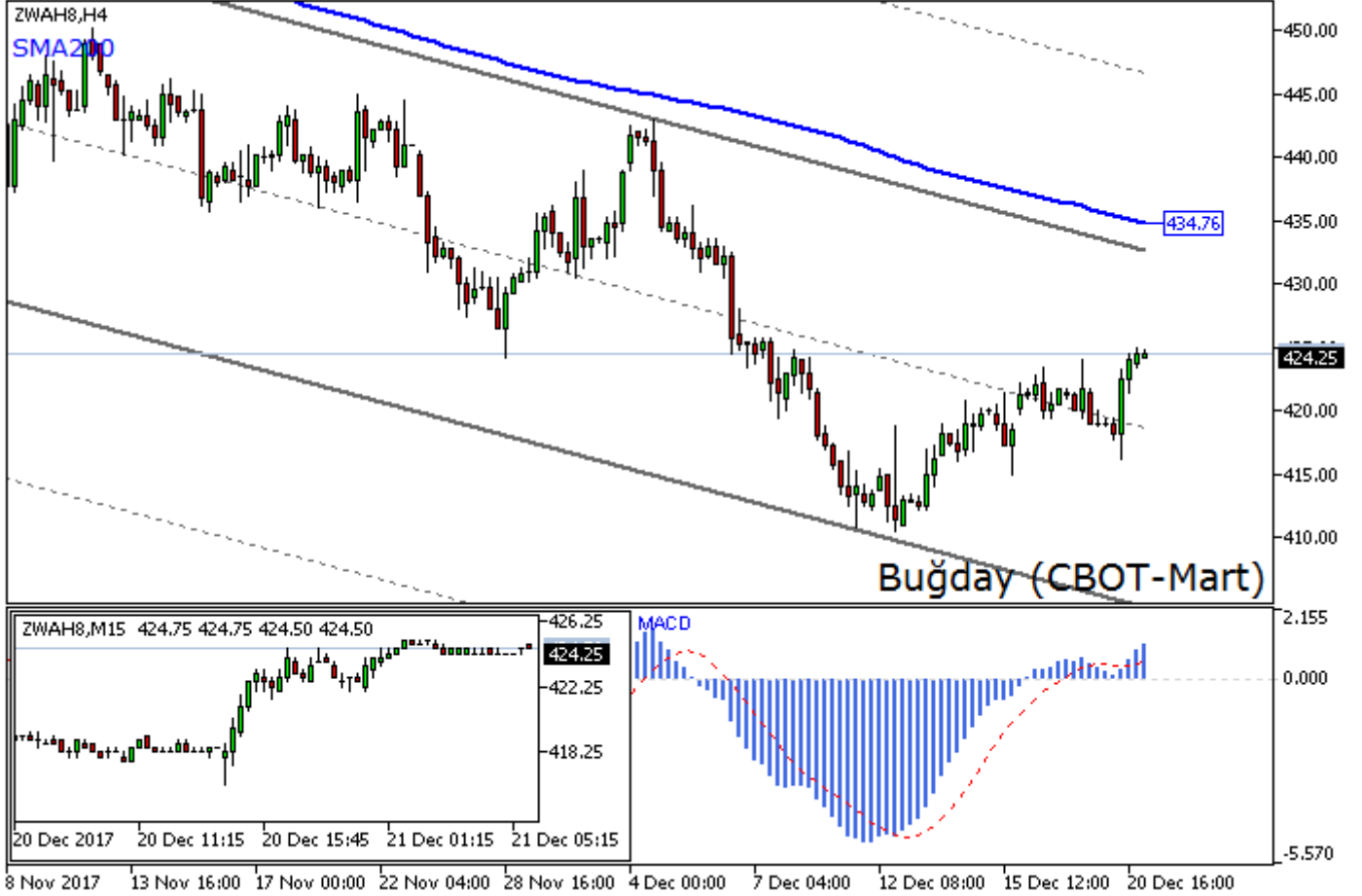
Ham Petrol dün yüzde 0.61 artış gösterirken, işlem hacmi önceki güne kıyasla %5 artarak 353 bin kontrat olarak kaydedildi. New York Ticaret Borsası'nda fiyatlar gün içinde sakin görünümle, saat 09:04'te 58.06 yakınlarında bulunuyor.



MACD göstergesinin 4 saatlik grafikteki değeri, üç günü aşkın süredir pozitif. PSAR ve Bollinger Bandı analizine göreyse son kapanış olumlu bölge içinde gerçekleşti. Diğer bir deyişle, orta bandın (57.64) üstünde kalındığı müddetçe yukarı yönlü beklentiler sürebilir. 58.15 ve 58.47 direnç, 57.13 ve 56.81 destek olarak takip edilebilir. Günlük kapanışlarda da benzer bir durum mevcut. Bunun için 57.43 pivot, 56.42 destek ve 58.44 direnci takip edilebilir. Piyasa oynaklığını ifade eden ATR'nin değeri gün içinde son üç haftanın en düşüğüne indi ve bu durum gelecekteki sert hareketlerin habercisi olabilir.

Buğdayda yukarı yönlü eğilim devam ediyor

Çarşamba gününü %1.19 değer kazancıyla kapatan Mart vadeli Buğday sözleşmesinde, işlem hacmi bir önceki güne oranla %31 yükselerek 41 bin kontrat olarak gerçekleşti. Emtia gün içinde yüzde 0.18 primlenerek 424.25 seviyesinde seyreliyor.



Orta vadede alçalan trendin etkisinde şekillenen 240 dakikalık grafikte, kapanışların 200 periyotluk basit hareketli ortalamaya göre konumu piyasa algısına yön verebilir. İndikatörün işaret ettiği 434.76 seviyesinin altındaki fiyatlamlalarda trend kuvvetli kalmayı sürdürecektir. Dip ve tepeleri birleştiren kanal sayesinde 404.50 destek, 432.59 direnç ve 418.54 orta nokta işlevi görebilir. Öte yandan kısa vadeli seyir olumlu gözüküyor ve kapanışlar 422 üzerinde kaldığı sürece yukarı yönlü ataklar görülebilir.

Uyarı Notu

Bu dokümanda yer alan her türlü bilgi, değerlendirme ve yorum güvenilir olduđu düşünölen PhillipCapital Menkul Değerler A.Ş. Araştırma Departmanı tarafından hazırlanmış olup, burada sunulan bilgilerin doğruluđu ve bütönlüđu konusunda makul özen gösterilmiş olmakla beraber, olabilecek hatalar ve eksikliklerden sorumlu değildir. Burada yer alan fiyatlar, veriler ve bilgilerin tam ve doğru olduđu garanti edilemez, içerik haber verilmeksizin deđiştirilebilir. Burada yer alan yorum ve tavsiyeler, yorum ve tavsiyede bulunanların kişisel görüşlerine dayanmaktadır. Herhangi bir yatırım aracının alım – satım önerisi ya da getiri vaadi olarak yorumlanmamalıdır. Bu belgede yer alan yatırımla ilgili bilgiler, yorumlar ve tavsiyeler yatırım danışmanlıđı kapsamında değildir. Yatırım danışmanlıđı hizmeti, yetkili kuruluşlar tarafından kişilerin risk ve getiri tercihleri dikkate alınarak kişiye özel sunulmaktadır. Burada yer alan yorum ve tavsiyeler ise genel niteliktedir. Burada yer alan görüşler, yatırımcının mali durumuna veya risk ve getiri tercihlerine uygun olmayabilir. Bu nedenle, sadece burada yer alan bilgilere dayanılarak yatırım kararı verilmesi beklentilere uygun sonuçlar doğurmayabilir. Burada yer alan bilgi, değerlendirme, yorum ve istatistiki şekil ve deđerlendirmelerin kullanımı sonucunda ortaya çıkacak doğrudan ve /veya dolaylı zararlardan PhillipCapital Menkul Değerler A.Ş. sorumlu olmayacaktır. Tüm hakları saklıdır. Bu belgenin hiçbir bölümü; PhillipCapital Menkul Değerler A.Ş.'nin önceden yazılı izni alınmaksızın çođaltılamaz, yayınlanamaz veya fotokopi, mekanik kopyalama ve elektronik ortam dahil olmak üzere hiçbir surette dađıtılamaz. Size sunulan yatırım bilgi, yorum ve tavsiyeleri yatırım danışmanlıđı kapsamında değildir. Bu tavsiyeler genel nitelikte olup, özel olarak sizin mali durumunuz ile risk ve getiri tercihlerinize uygun olarak hazırlanmamıştır. Bu nedenle, sadece burada yer alan bilgilere dayanılarak yatırım kararı verilmesi beklentilerinize uygun sonuçlar doğurmayabilir.