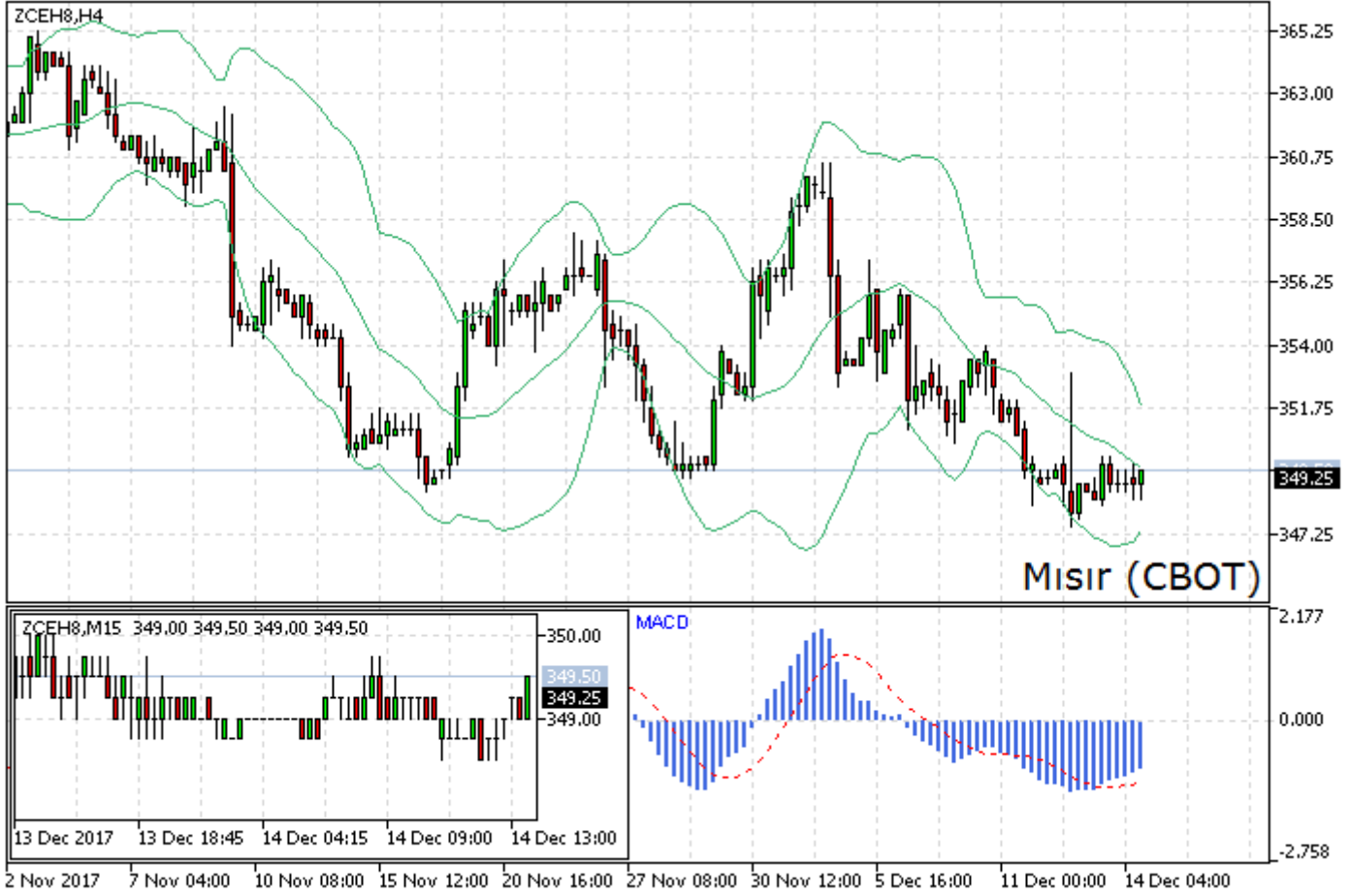


Mısır yukarı yönlü hareketini sürdürüyor

Vadeli Amerikan Mısır (ZCEH8) önceki günü yüzde 0.29 kazançla 349.00 seviyesinden kapattı. İşlem hacmi ise %59 azalarak 56 bin adet oldu. Sözleşme bugün %0.14 artıda ve 349.25 seviyesinden işlem görüyor.



H4 grafiği teknik açıdan yorumlarsak; MACD'nin beş gündür negatif sinyaller üretmesi yatırımcılar için önem arz ediyor. Aynı zamanda Bollinger Bandının olumsuz bölgesinde gerçekleşen son bar kapanışı, aşağı yönlü beklentileri canlı tutmakta. Dolayısıyla 349.59'dan geçen orta çizginin altında kaldığı sürece 347.38 seviyesi hedeflenebilir. Aksi durumda ise 351.79 gündeme gelebilir. Benzer görünüme sahip günlük grafikte 353.23 pivot, 347.36 destek ve 359.09 direnç işlevi görebilir.

CFTC'nin güncel vadeli pozisyonlar raporuna göre, Mısırda spekülasyon yapan yatırımcılar önceki hafta uzun pozisyonlarını 15,598 kontrat artırırlarken kısa pozisyonlarını ise 22,546 kontrat azalttılar. Bu yatırımcılar toplamda 404,558 adet uzun ve 458,266 adet kısa pozisyona sahip bulunmaktalar.

Buğdayda yukarı yönlü eğilim sürüyor

Çarşamba gününü %1.28 artışla tamamlayan Mart vadeli Buğday sözleşmesinde, işlem hacmi önceki güne göre yüzde 40 azalarak 38 bin kontrat oldu. Emtia gün içinde de olumlu havanın devam etmesiyle yüzde 0.54 yükselerek, saat 16:51 itibarıyla 418.50 seviyesinde seyrediyor.

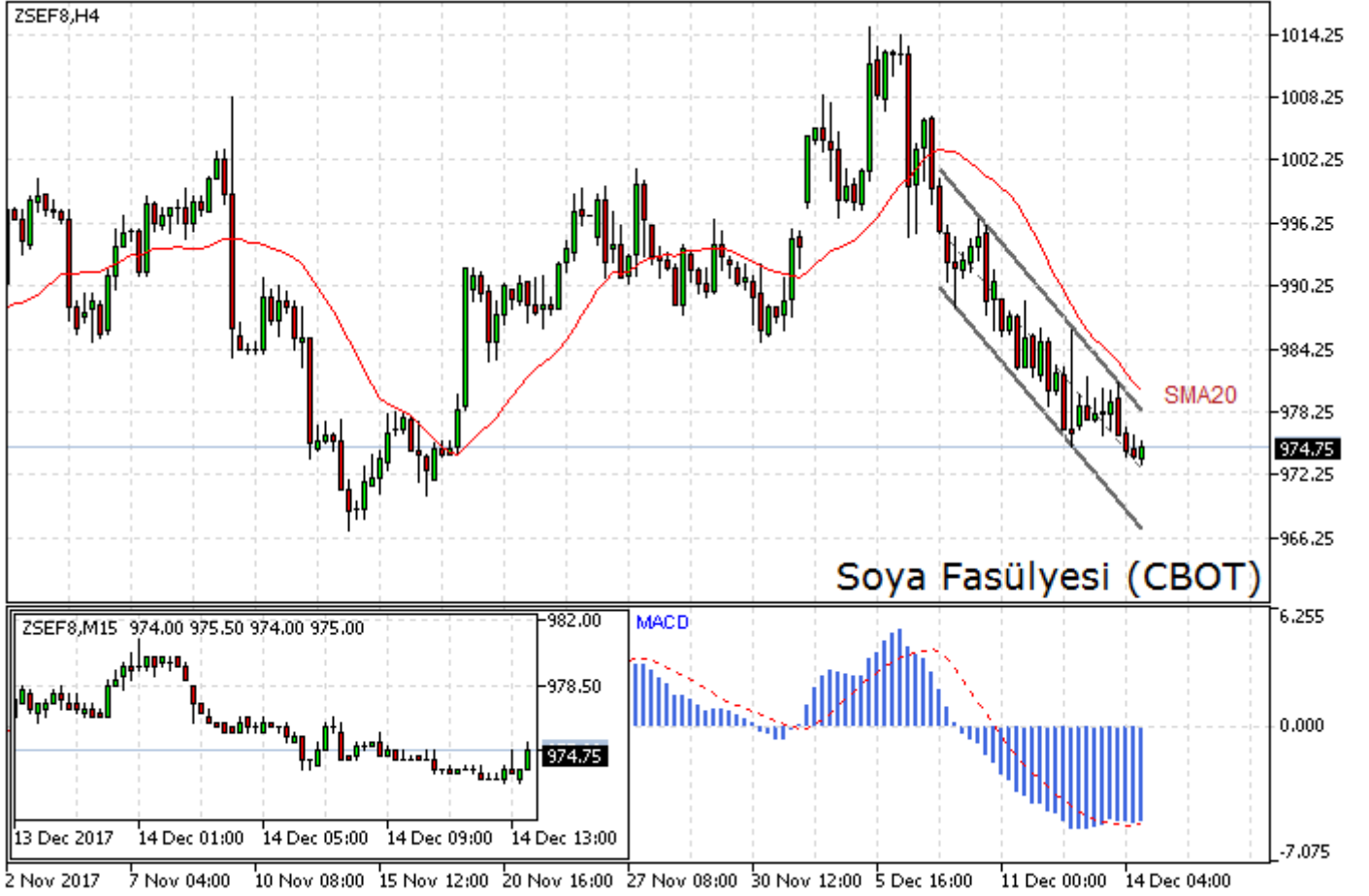


240 dakikalık grafik incelendiğinde, uzun dönemdir 200 periyotluk hareketli ortalamayı izleyen düşüş trendi ön plana çıkmaktadır. Hareketin sürekliliği bakımından indikatörün konumlandığı 438.30 seviyesi altındaki kapanışlar önem taşıyabilir. Ayrıca 408.30'u destek, 436.39'u direnç ve 422.35'i pivot haline getiren paralel kanal takip edilebilir.

Buğdayda haftalık spekülasyon net pozisyon değişimi alış yönünde gerçekleşti. COT raporuna göre, uzun pozisyonlar 1,134 kontrat artarken kısa pozisyonlar ise 7,084 kontrat azaldı. Bu değişime rağmen spekülasyon yatırımcılar hâlâ 74,071 kontrat net kısa pozisyonlardalar.

Soya Fasüyesi kazanımlarını koruyamıyor

CBOT Soya Fasüyesi kontratı bir önceki işlem gününde azalan hacimle birlikte %0.23 yükseldi. Sözleşme fiyatı bugün saat 16:53'te %0.46 kayıpla 974.75 civarında seyreliyor.

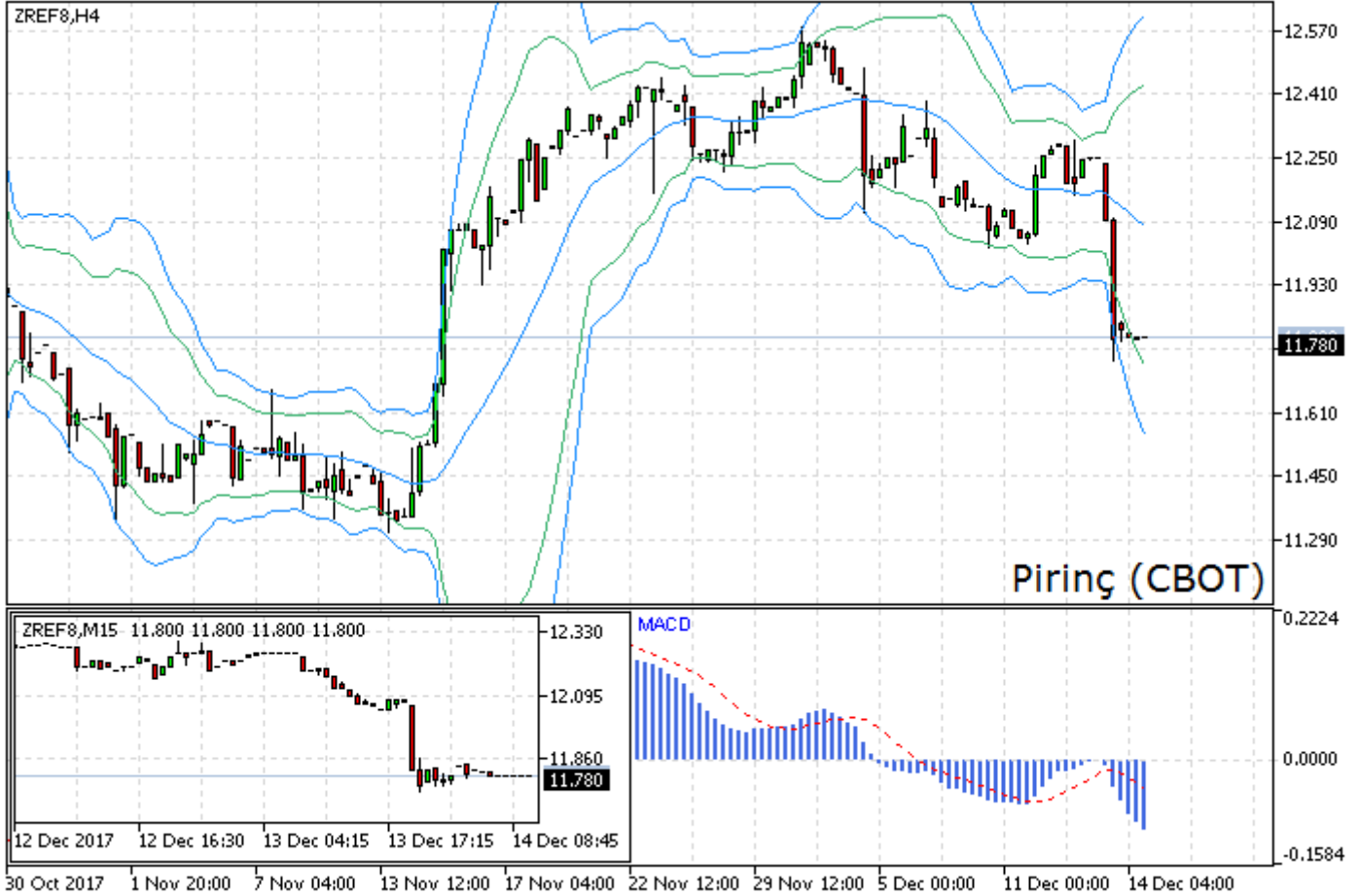


Alçalan trend etkisiyle şekillenen 240 dakikalık grafikte, kapanışların 20 periyotluk hareketli ortalamaya göre konumu piyasa algısını şekillendirebilir. İndikatörün işaret ettiği 980.27 seviyesinin altındaki fiyatlamalarda trend kuvvetli kalmayı sürdürecektir. Aynı zamanda 967.06'yı destek, 978.35'i direnç ve 972.71'i orta nokta haline getiren paralel kanal takip edilebilir.

Vadeli işlemler borsalarındaki katılımcıların pozisyonlarını yansıtan COT raporuna göre, Soya Fasüyesindeki spekülasyon net pozisyonlar geçtiğimiz hafta alış yönünde 29,712 kontrat değişim gösterdi. Böylelikle pozitif yatırımcı eğilimi güçlenerek nette 92,585 uzun kontrata ulaştı.

Pirinçte kayıplar devam ediyor

Ocak 2018 vadeli Pirinç (çeltik) dün %3.32 geri çekilirken, işlem hacmi bir önceki güne oranla %160 yükselerek 708 kontrat olarak kaydedildi. Emtia gün içinde de karamsarlığın sürmesiyle %0.30 gerileyerek 11.78 düzeyinde seyrediyor.

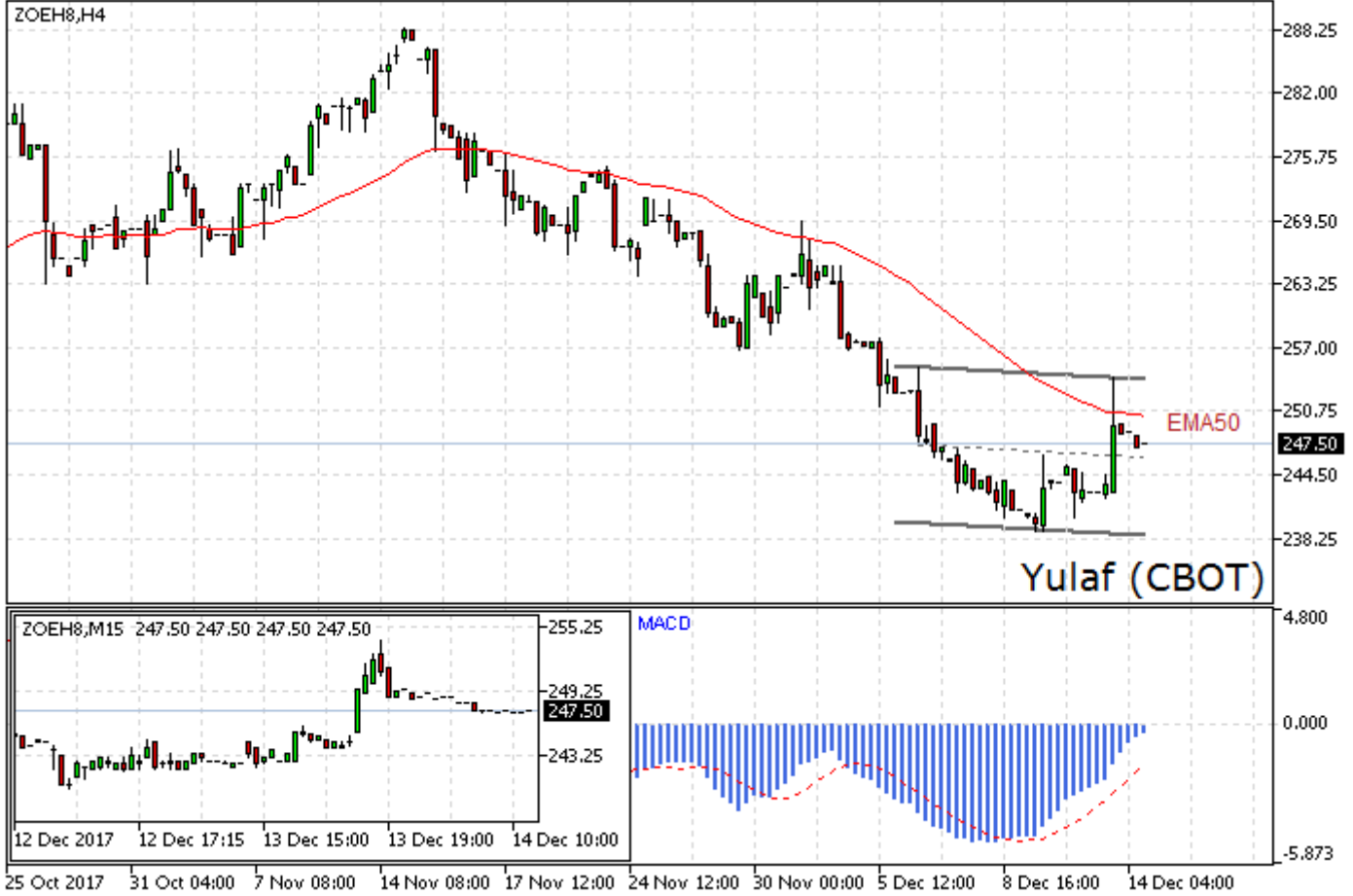


4 saatlik grafiğin teknik yorumuna gelirse, MACD'nin beş gündür üretmiş olduğu negatif sinyaller ilk etapta göze çarpıyor. Ayrıca önceki kapanışı Bollinger Bandının olumsuz bölgesi içinde yapan barlar, 12.08 altındaki pozisyonunu korudukça 11.73'ü hedefleyebilir. Ters durumda şu an indikatörü ters yönde zorlayan fiyatlamalar başarıya ulaşırsa emtia 12.43 düzeyine doğru satış baskısına maruz kalabilir. Benzer yapıya sahip günlük grafikte 12.26 pivot, 11.88 destek ve 12.64 direnç işlevi görebilir. Bununla beraber MFI endeksinin 240 dakikalık grafikte aşırı satım bölgesinde bulunması, traderların kısa pozisyonları gittikçe daha az tercih etmesine yol açabilir.

CFTC'nin güncel vadeli pozisyonlar raporuna göre, Pirinçte spekülasyon yapan yatırımcılar önceki hafta uzun pozisyonlarını 248 kontrat artırırken kısa pozisyonlarını ise 166 kontrat azalttılar. Bu yatırımcılar toplamda 1,868 adet uzun ve 2,190 adet kısa pozisyona sahip bulunmaktalar.

Yulafta değer kaybı izleniyor

Dünü %2.68 yükselişle tamamlayan Yulaf sözleşmesinde, işlem hacmi bir önceki güne oranla yüzde 34 artarak 524 kontrat oldu. Emtia gün içinde ise kar satışlarıyla birlikte %0.80 düşüş göstererek, saat 16:47 itibarıyla 247.50 seviyesinde bulunuyor.



Teknik göstergeler kısa vadede alçalan trendde işaret ediyor. Yatırımcılar 4 saatlik bar kapanışları 50 periyotluk üssel hareketli ortalama (250.25) altında kaldığı sürece olumsuz bakış açılarını koruyabilirler. Aynı zamanda 238.44'ü destek, 253.84'ü direnç ve 246.14'ü orta nokta haline getiren paralel kanal takip edilebilir.

Haftalık yayınlanan CFTC Yatırımcı Taahhüt raporuna göre Yulaftaki pozitif piyasa eğilimi zayıfladı. Spekülatif uzun pozisyonlar 180 ve kısa pozisyonlar 14 kontrat azalış gösterdi. Net pozisyon miktarı 2,711 uzun kontrat oldu.

Uyarı Notu

Bu dokümanda yer alan her türlü bilgi, değerlendirme ve yorum güvenilir olduğu düşünülen PhillipCapital Menkul Değerler A.Ş. Araştırma Departmanı tarafından hazırlanmış olup, burada sunulan bilgilerin doğruluğu ve bütünlüğü konusunda makul özen gösterilmiş olmakla beraber, olabilecek hatalar ve eksikliklerden sorumlu değildir. Burada yer alan fiyatlar, veriler ve bilgilerin tam ve doğru olduğu garanti edilemez, içerik haber verilmeksizin değiştirilebilir. Burada yer alan yorum ve tavsiyeler, yorum ve tavsiyede bulunanların kişisel görüşlerine dayanmaktadır. Herhangi bir yatırım aracının alım – satım önerisi ya da getiri vaadi olarak yorumlanmamalıdır. Bu belgede yer alan yatırımla ilgili bilgiler, yorumlar ve tavsiyeler yatırım danışmanlığı kapsamında değildir. Yatırım danışmanlığı hizmeti, yetkili kuruluşlar tarafından kişilerin risk ve getiri tercihleri dikkate alınarak kişiye özel sunulmaktadır. Burada yer alan yorum ve tavsiyeler ise genel niteliktedir. Burada yer alan görüşler, yatırımcının mali durumuna veya risk ve getiri tercihlerine uygun olmayabilir. Bu nedenle, sadece burada yer alan bilgilere dayanılarak yatırım kararı verilmesi beklentilere uygun sonuçlar doğurmayabilir. Burada yer alan bilgi, değerlendirme, yorum ve istatistiki şekil ve değerlendirmelerin kullanımı sonucunda ortaya çıkacak doğrudan ve /veya dolaylı zararlardan PhillipCapital Menkul Değerler A.Ş. sorumlu olmayacaktır. Tüm hakları saklıdır. Bu belgenin hiçbir bölümü; PhillipCapital Menkul Değerler A.Ş.'nin önceden yazılı izni alınmaksızın çoğaltılamaz, yayınlanamaz veya fotokopi, mekanik kopyalama ve elektronik ortam dahil olmak üzere hiçbir surette dağıtılamaz. Size sunulan yatırım bilgi, yorum ve tavsiyeleri yatırım danışmanlığı kapsamında değildir. Bu tavsiyeler genel nitelikte olup, özel olarak sizin mali durumunuz ile risk ve getiri tercihlerinize uygun olarak hazırlanmamıştır. Bu nedenle, sadece burada yer alan bilgilere dayanılarak yatırım kararı verilmesi beklentilerinize uygun sonuçlar doğurmayabilir.