

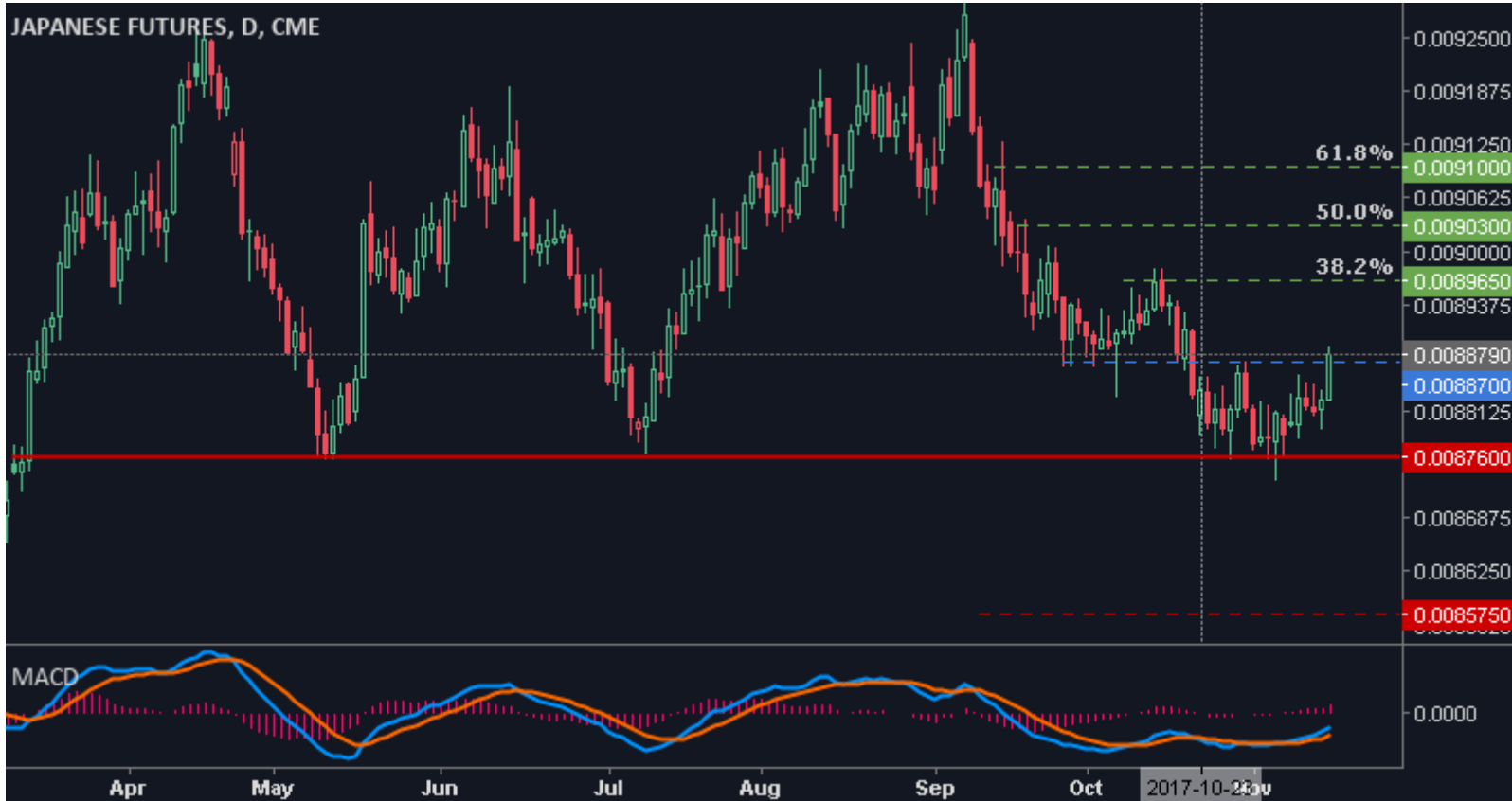
Japon Yeni (Aralık – JY6Z7)

Trend: Yatay (Uzun vade)

Destekler: 0.008760, 0.008575

Dirençler: 0.008965, 0.009030

Yorum: Chicago Borsası'nda işlem gören Japon Yeni kontratında fiyatlar bu yıl boyunca 0.008760 desteğine tutunmasını bildi. Son düşüşün %23.6 geri çekilme seviyesi olan 0.008870 seviyesi pivot olarak değerlendirilebilir ve üzerindeki günlük kapanışlarda boğaların gücü artabilir. Bu senaryoda, üst bölgedeki 0.008965 ve 0.008965 dirençleri gündeme gelebilecektir. Öte yandan, ayların piyasaya hakim olabilmesi için 0.008760 aşağısında kapanışlara ihtiyaç duyulacaktır. Bu durum gerçekleşirse, ilk etapta 0.008575 desteğine doğru düşüşler görülebilecektir.



YURTDIŞI VADELİ PİYASALAR GÜNÜN GRAFIĞI – 15 Kasım 2017

Uyarı notu: Bu dokümanda yer alan her türlü bilgi, değerlendirme ve yorum güvenilir olduğu düşünülen PhillipCapital Menkul Değerler A.Ş. Araştırma Departmanı tarafından hazırlanmış olup, burada sunulan bilgilerin doğruluğu ve bütünlüğü konusunda makul özen gösterilmiş olmakla beraber, olabilecek hatalar ve eksikliklerden sorumlu değildir. Burada yer alan fiyatlar, veriler ve bilgilerin tam ve doğru olduğu garanti edilemez, içerik haber verilmeksizin değiştirilebilir. Burada yer alan yorum ve tavsiyeler, yorum ve tavsiyede bulunanların kişisel görüşlerine dayanmaktadır. Herhangi bir yatırım aracının alım – satım önerisi ya da getiri vaadi olarak yorumlanmamalıdır. Bu belgede yer alan yatırımla ilgili bilgiler, yorumlar ve tavsiyeler yatırım danışmanlığı kapsamında değildir. Yatırım danışmanlığı hizmeti, yetkili kuruluşlar tarafından kişilerin risk ve getiri tercihleri dikkate alınarak kişiye özel sunulmaktadır. Burada yer alan yorum ve tavsiyeler ise genel niteliktedir. Burada yer alan görüşler, yatırımcının mali durumuna veya risk ve getiri tercihlerine uygun olmayabilir. Bu nedenle, sadece burada yer alan bilgilere dayanılarak yatırım kararı verilmesi beklentilere uygun sonuçlar doğurmayabilir. Burada yer alan bilgi, değerlendirme, yorum ve istatistiki şekil ve değerlendirmelerin kullanımı sonucunda ortaya çıkacak doğrudan ve /veya dolaylı zararlardan PhillipCapital Menkul Değerler A.Ş. sorumlu olmayacaktır. Tüm hakları saklıdır. Bu belgenin hiçbir bölümü; PhillipCapital Menkul Değerler A.Ş.'nin önceden yazılı izni alınmaksızın çoğaltılamaz, yayınlanamaz veya fotokopi, mekanik kopyalama ve elektronik ortam dahil olmak üzere hiçbir surette dağıtılamaz. Size sunulan yatırım bilgi, yorum ve tavsiyeleri yatırım danışmanlığı kapsamında değildir. Bu tavsiyeler genel nitelikte olup, özel olarak sizin mali durumunuz ile risk ve getiri tercihlerinize uygun olarak hazırlanmamıştır. Bu nedenle, sadece burada yer alan bilgilere dayanılarak yatırım kararı verilmesi beklentilerinize uygun sonuçlar doğurmayabilir.