

# PhillipCapital Haftalık Model Portföy

---

2-6 Eylül 2024

---

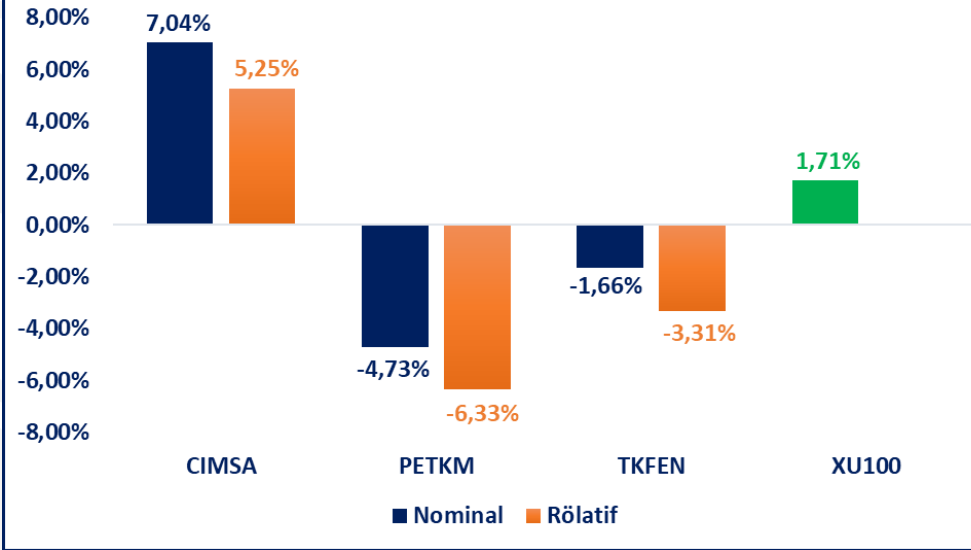
PhillipCapital Araştırma  
arastirma@phillipcapital.com.tr



### Haftalık Teknik Analiz Model Portföyü

Hisse Kodu	M. Portföy Giriş Fiyatı	Hedef Fiyat	Zarar Kes	Pot. Getiri (%)
ASELS	58,40	61,50	57,00	5,3%
FROTO	964,00	1040,00	921,00	7,9%
TAVHL	249,90	265,50	241,50	6,2%

### 26-29 Ağustos Haftası Model Portföy Performansı



**BİST 100** endeksi son işlem haftasında 9.523-9.888 puan aralıklarında işlem görerek geçtiğimiz haftayı %1,71 oranında değer kazancı ile tamamladı.

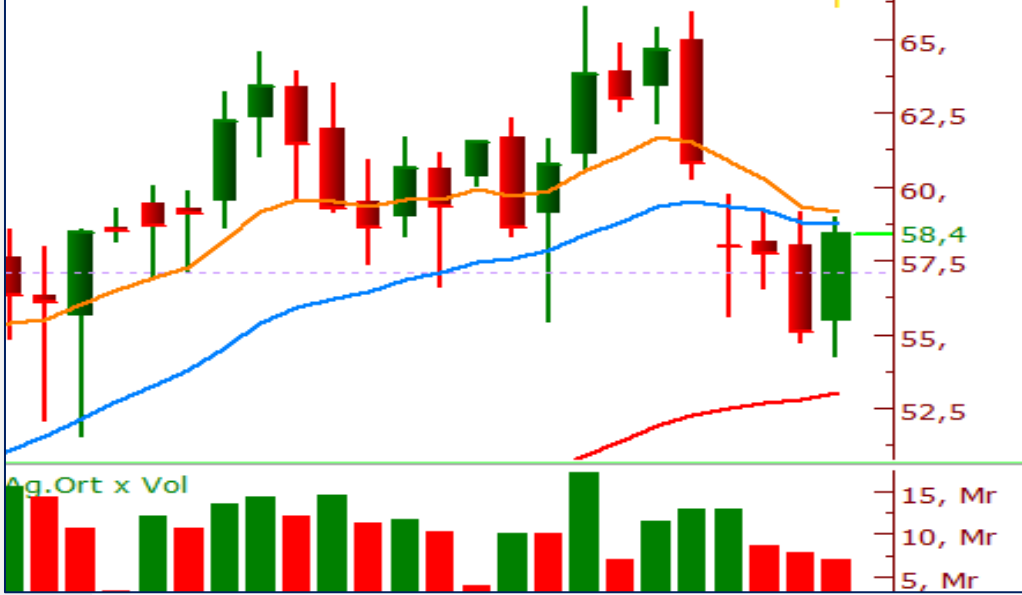
5 hafta aranın ardından değer kazanımı ile haftayı tamamlayan BIST100 endeksinin, haftayı 9.800 seviyesinin üzerinde tamamlamasını teknik açıdan olumlu olarak yorumluyoruz.

Son işlem haftasında gelen alışlar ile yeniden kısa vadeli ortalamasına yaklaşan BIST100 endeksinde teknik göstergelerde toparlanma sinyallerinin oluşmasını olumlu olarak değerlendirirken 9.750 seviyesinin hızlı bir şekilde yeniden aşılmasını da oldukça önemli buluyoruz.

Endekste bu hafta alışların devamında, 10.000 puanı ilk direnç bölgesi olarak takip ediyoruz. Söz konusu noktanın üzerinde kapanış yapılması durumunda bunu önümüzdeki hafta için de pozitif bir sinyal olarak kabul ederiz. Aksi durumda ise endekste geri çekilmelerde 9.700-9.750 aralığının destek bölgesi olarak çalışmasını bekleriz. Haftanın ilk işlem gününde ABD piyasalarının işçi bayramı dolayısıyla kapalı olacağını ve Salı güne yurt içinde TÜFE verilerinin açıklanacağını da hatırlatmak isteriz.

### Rapor Metodolojisi

- Haftalık model portföy hisseleri teknik analiz yöntemi ile analiz edilmiştir.
- Model portföyde günlük kapanışlar değil haftalık kapanışlar dikkate alınmıştır. Bu nedenle mevcut analizler çok kısa vadeli beklentilere cevap veremeyebilir.

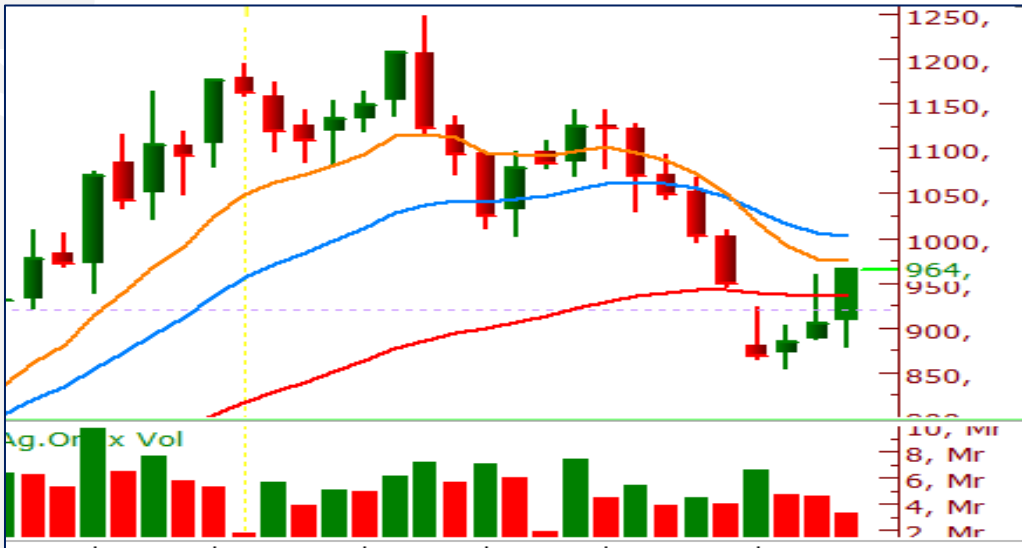


## ASELS

Son işlem haftasında alıcılı bir görünümün hakim olduğu hissede özellikle hafta kapanışına doğru alımların hız kazandığını gördük. İşlem hacminde de hafta içerisinde toparlanma sinyallerinin öne çıktığı ASELS, kısa vadeli ortalamasının üzerinde haftayı tamamladı. Hissede bu hafta 59,00 TL bölgesi üzeri tutunmalar alım iştahını artırabilir ve 61,50 TL bandında doğru alışları beraberinde getirebilir.

**Hedef Fiyat: 61,50 ₺**

**Zarar Kes: 57,00 ₺**



## FROTO

Son haftalarda yükselen dip yapısının oluştuğu FROTO hissesinde, teknik indikatörlerde de toparlanma sinyallerinin göz önüne çıktığını görüyoruz. 860,00-880,00 TL bandının dip bölgesi olarak çalışmasıyla birlikte kısa vadede bu bölgelerin altında talebin olmadığı sinyali veren hissede 50 haftalık ortalamanın aşılmasını da olumlu olarak değerlendirirken 940,00 TL bölgesi üzeri tutunmalarda alışların bu hafta da devam edebileceğini öngörüyoruz.

**Hedef Fiyat: 1040,00 ₺**

**Zarar Kes: 921,00 ₺**



## TAVHL

Son haftalarda düzeltme eğiliminin ön plana çıktığı hissede, 10 ve 21 haftalık ortalamaların belirlediği 249,50-236,00 TL bölgeleri arası konsolide bir yapı göz önüne çıkıyor. 21 haftalık ortalamanın belirlediği 236,00 TL bölgesi altına sarkmamakta ısrarcı bir tavır sergileyen TAVHL hissesinde bu hafta bu bölgenin (236,00 TL) üzerinde tutunmaların devam etmesi alım iştahını güçlendirebilir.

**Hedef Fiyat: 265,50 ₺**

**Zarar Kes: 241,50 ₺**

## Yasal Uyarı

“Burada yer alan yatırım bilgi, yorum ve tavsiyeleri yatırım danışmanlığı kapsamında değildir. Yatırım danışmanlığı hizmeti; aracı kurumlar, portföy yönetim şirketleri, mevduat kabul etmeyen bankalar ile müşteri arasında imzalanacak yatırım danışmanlığı sözleşmesi çerçevesinde sunulmaktadır. Burada yer alan yorum ve analizler genel niteliktedir. Bu tavsiyeler mali durumunuz ile risk ve getiri tercihlerinize uygun olmayabilir. Bu nedenle, sadece burada yer alan bilgilere dayanılarak yatırım kararı verilmesi beklentilerinize uygun sonuçlar doğurmayabilir. Tüm yorum ve tavsiyeler; öngörü, tahmin ve fiyat hedeflerinden oluşmaktadır. Zaman içinde piyasa koşullarında meydana gelen değişiklikler nedeniyle söz konusu yorum ve tavsiyelerde değişikliğe gidilebilir. Bu rapordaki tüm görüş ve bilgiler önceden haber verilmeksizin değiştirilebilir. Raporda yer alan bilgi ve veriler, güvenilir olduğuna inanılan kaynaklardan derlenmiş olup, doğrulukları ayrıca araştırılmamıştır. Bu nedenle, bu bilgilerin tam veya doğru olmaması nedeniyle doğabilecek zararlardan PhillipCapital Menkul Değerler A.Ş. ve çalışanları sorumlu değildir. Bu sebeple, okuyucuların, bu raporlardan elde edilen bilgilere dayanarak hareket etmeden önce, bilgilerin doğruluğunu teyit ettirmeleri önerilir ve bu bilgilere dayanılarak aldıkları kararlarda sorumluluk kendilerine aittir. Bilgilerin eksikliği ve yanlışlığından PhillipCapital hiçbir şekilde sorumlu tutulamaz. Ayrıca, PhillipCapital ve tüm çalışanlarının, herhangi bir şekilde bilgiler dolayısıyla ortaya çıkabilecek, doğrudan veya dolaylı zararla ilgili herhangi bir sorumluluğu yoktur. Sunulan yorum ve tavsiyelerin objektifliğini etkileyebilecek nitelikte bilinen herhangi bir ilişki ve koşul bulunmamakta olup, gerek Şirketimiz gerekse müşterileri arasında doğabilecek önemli çıkar çatışmalarına yol açmayacak şekilde hazırlanması için azami dikkat ve özen gösterilmiştir. Burada yer alan bilgiler, bir yatırım tavsiyesi, yatırım aracının alım satım önerisi ya da getiri vaadi değildir ve Yatırım Danışmanlığı kapsamında yer almamaktadır. Bu raporun tümü veya bir kısmı PhillipCapital Menkul Değerler A.Ş.’nin yazılı izni olmadan çoğaltılamaz, yayınlanamaz veya üçüncü kişilere gösterilemez, ticari amaçla kullanılamaz.”