

PhillipCapital Haftalık Model Portföy

22-26 Temmuz 2024

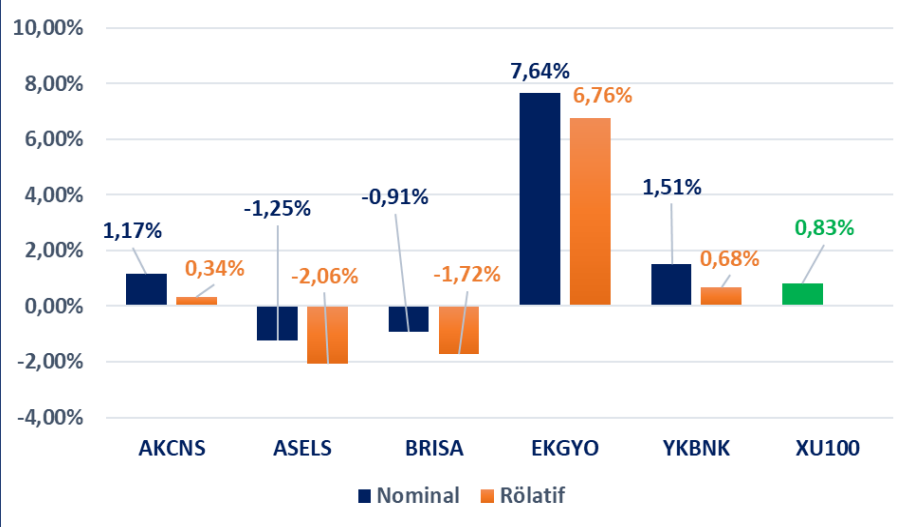
PhillipCapital Araştırma
arastirma@phillipcapital.com.tr



Haftalık Teknik Analiz Model Portföyü

Hisse Kodu	M. Portföy Giriş Fiyatı	Hedef Fiyat	Zarar Kes	Pot. Getiri (%)
AKBNK	68,75	74,00	64,60	7,6%
ENJSA	67,45	74,00	65,00	9,8%
PETKM	24,90	27,20	24,00	9,2%
SASA	45,96	49,00	43,70	6,6%
YEOTK	204,00	221,00	193,50	8,4%

16-19 Temmuz Haftası Model Portföy Performansı



Rapor Metodolojisi

- Haftalık model portföy hisseleri teknik analiz yöntemi ile analiz edilmiştir.
- Model portföyde günlük kapanışlar değil haftalık kapanışlar dikkate alınmıştır. Bu nedenle mevcut analizler çok kısa vadeli beklentilere cevap veremeyebilir.

BİST 100 endeksi yükselişlerin etkili olduğu ve tarihi zirvenin yenilendiği bir işlem haftasını geride bırakarak son işlem haftasında %0,83 oranında değer kazandı ve 11.100 direncini aşarak haftayı tamamladı.

Son haftalarda iyi bir performans sergileyen BIST100 endeksi yükseliş trendini korumaya devam ediyor. Küresel piyasalarda veri akışının yoğun olduğu bir haftayı geride bırakırken yurt içi piyasada kısmen daha az bir veri akışı ile haftayı tamamladık. Teknoloji hisselerine gelen sert satışlardan dolayı ABD’de zayıf bir hafta geride kalırken, BIST100’ün küresel piyasalardan pozitif ayrıştığını söylemek mümkün.

İşlem hacminin halen güçlü seyrettiği BIST100 endeksinde son işlem haftasında 11.100 seviyesi üzerinde gerçekleşen kapanışı teknik açıdan pozitif olarak okuyoruz. Bu hafta 11.100 üzerindeki kapanışlarda yükseliş momentumunun devam etmesini bekleriz. Endekste yükselişlerin devamında direnç bölgesi olarak 11.300 seviyesini takip ediyoruz. Geri çekilmelerin etkili olması durumunda ise 11.100 ve 11.000 destek bölgeleri destek seviyeleri olarak takip edilebilir.



AKBNK

Geçtiğimiz hafta 16.000 seviyesinde bulunan yatay direncini aşan XBANK endeksi haftayı %2,03 oranında değer kazanarak tamamladı. Son işlem haftasında XBANK endeksinde en güçlü performanslardan biri sergileyen AKBNK'da yukarı yönlü eğilimin devam ettiği görülüyor. Sıkışma görünümünün belirginleştiği hissede formasyonun yukarı yönlü sonlanma ihtimaline karşın bu hafta alım yönlü pozisyonların değerlendirilebileceğini düşünüyoruz.

Hedef Fiyat: 74,00 ₺

Zarar Kes: 64,60 ₺



ENJSA

Yükseliş trendi içerisinde fiyatlandırmayı sürdüren ENJSA son işlem haftasında 10 haftalık ortalamasının belirlediği 65,25 TL seviyelerinden bulunduğu destek alışları ile haftayı 67,45 TL'den tamamladı. Hissede bu hafta içerisinde öncelikli olarak 68,00 TL seviyesinde bulunan yatay direnç seviyesi takip edilebilir. 68,00 TL seviyesi üzerinde tutunmalarda alışların hız kazanmasını öngörüyoruz.

Hedef Fiyat: 74,00 ₺

Zarar Kes: 65,00 ₺



PETKM

Son üç haftada %14'e yakın değer kazanan PETKM hissesinde işlem hacminin güçlü seyretmesini pozitif olarak değerlendirirken haftalık bazda bazı teknik indikatörlerin henüz yeni alım sinyalleri vermesi önümüzdeki haftalarda da alışların devam edebileceğini düşündürüyor. 23,00 TL direnç seviyesini aştıktan sonra alışların hız kazandığını gördüğümüz PETKM son işlem haftasında Fibonacci %0,78 düzeltme seviyesinin işaret ettiği 24,36 TL seviyesinde bulunan direncini de aşarak haftayı tamamladı. Hissede 24,00 TL üzerinde tutunmalar bu hafta da devam ederse alıcılı görünümün devamı gelebilir.

Hedef Fiyat: 27,20 ₺

Zarar Kes: 24,00 ₺

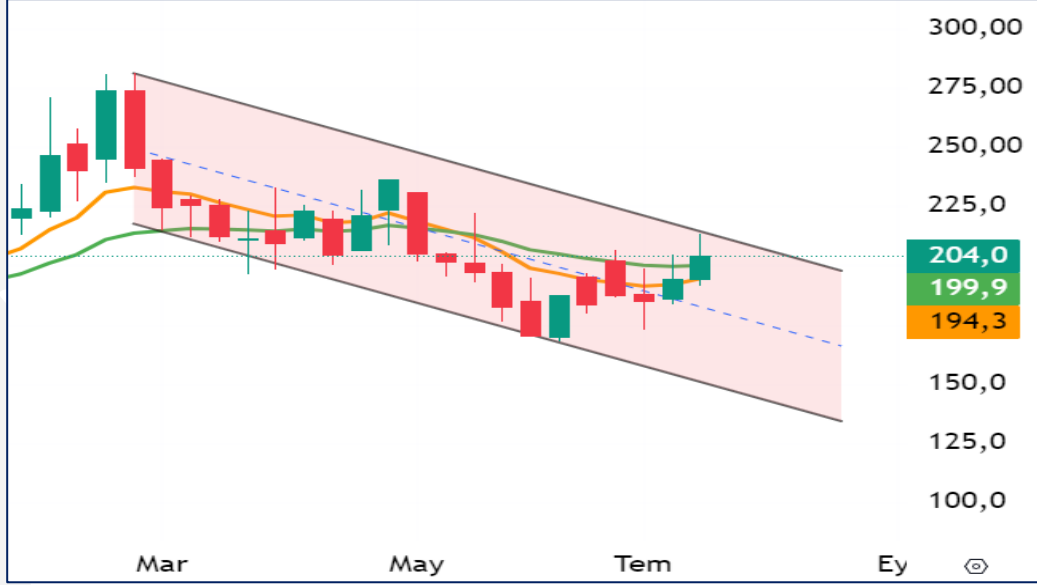


SASA

Son işlem haftasında Fibonacci %0,50 seviyesinin belirlediği 44,18 TL'nin iyi bir destek rolü üstlenmesiyle alışların etkili olduğu SASA haftayı %4,45 oranında değer kazanarak tamamladı. İşlem hacminde de toparlanma emarelerinin gözlemlendiği hissede bu hafta 46,80 TL seviyesinin belirlediği yatay direnç üzeri tutunmalarda alıcılı görünümün devam etmesini bekliyoruz.

Hedef Fiyat: 49,00 ₺

Zarar Kes: 43,70 ₺



YEOTK

Düşen trendi içerisinde fiyatlanan YEOTK hissesinde son iki haftadır alışların etkili olduğu görülüyor. Alıcılı havanın artan işlem hacmiyle desteklenmesini pozitif olarak değerlendirdiğimiz hissede bu hafta 216,00 TL seviyesinin aşılmasını takip ediyor olacağız. 216,00 TL seviyesi üzerindeki tutunmalarda düşen trendin kırılmasından dolayı alışların hız kazanmasını görmek muhtemel.

Hedef Fiyat: 221,00 ₺

Zarar Kes: 193,50 ₺

Yasal Uyarı

“Burada yer alan yatırım bilgi, yorum ve tavsiyeleri yatırım danışmanlığı kapsamında değildir. Yatırım danışmanlığı hizmeti; aracı kurumlar, portföy yönetim şirketleri, mevduat kabul etmeyen bankalar ile müşteri arasında imzalanacak yatırım danışmanlığı sözleşmesi çerçevesinde sunulmaktadır. Burada yer alan yorum ve analizler genel niteliktedir. Bu tavsiyeler mali durumunuz ile risk ve getiri tercihlerinize uygun olmayabilir. Bu nedenle, sadece burada yer alan bilgilere dayanılarak yatırım kararı verilmesi beklentilerinize uygun sonuçlar doğurmayabilir. Tüm yorum ve tavsiyeler; öngörü, tahmin ve fiyat hedeflerinden oluşmaktadır. Zaman içinde piyasa koşullarında meydana gelen değişiklikler nedeniyle söz konusu yorum ve tavsiyelerde değişikliğe gidilebilir. Bu rapordaki tüm görüş ve bilgiler önceden haber verilmeksizin değiştirilebilir. Raporda yer alan bilgi ve veriler, güvenilir olduğuna inanılan kaynaklardan derlenmiş olup, doğrulukları ayrıca araştırılmamıştır. Bu nedenle, bu bilgilerin tam veya doğru olmaması nedeniyle doğabilecek zararlardan PhillipCapital Menkul Değerler A.Ş. ve çalışanları sorumlu değildir. Bu sebeple, okuyucuların, bu raporlardan elde edilen bilgilere dayanarak hareket etmeden önce, bilgilerin doğruluğunu teyit ettirmeleri önerilir ve bu bilgilere dayanılarak aldıkları kararlarda sorumluluk kendilerine aittir. Bilgilerin eksikliği ve yanlışlığından PhillipCapital hiçbir şekilde sorumlu tutulamaz. Ayrıca, PhillipCapital ve tüm çalışanlarının, herhangi bir şekilde bilgiler dolayısıyla ortaya çıkabilecek, doğrudan veya dolaylı zararla ilgili herhangi bir sorumluluğu yoktur. Sunulan yorum ve tavsiyelerin objektifliğini etkileyebilecek nitelikte bilinen herhangi bir ilişki ve koşul bulunmamakta olup, gerek Şirketimiz gerekse müşterileri arasında doğabilecek önemli çıkar çatışmalarına yol açmayacak şekilde hazırlanması için azami dikkat ve özen gösterilmiştir. Burada yer alan bilgiler, bir yatırım tavsiyesi, yatırım aracının alım satım önerisi ya da getiri vaadi değildir ve Yatırım Danışmanlığı kapsamında yer almamaktadır. Bu raporun tümü veya bir kısmı PhillipCapital Menkul Değerler A.Ş.’nin yazılı izni olmadan çoğaltılamaz, yayınlanamaz veya üçüncü kişilere gösterilemez, ticari amaçla kullanılamaz.”