

# PhillipCapital Haftalık Teknik Hisse Önerileri

2-6 Aralık 2024

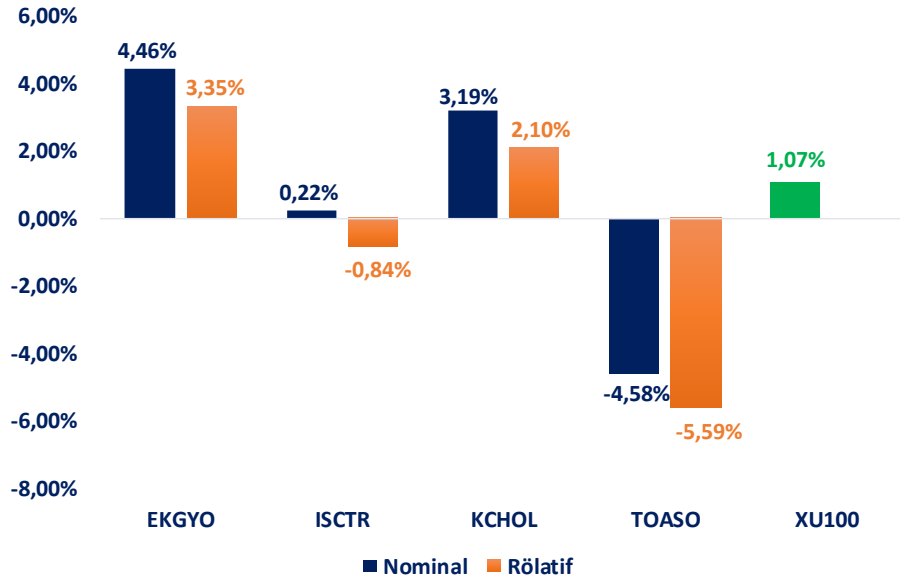
PhillipCapital Araştırma  
arastirma@phillipcapital.com.tr



### Haftalık Teknik Analiz Model Portföyü

Hisse Kodu	M. Portföy Giriş Fiyatı	Hedef Fiyat	Zarar Kes	Pot. Getiri (%)
AKSA	9,84	10,90	9,12	10,8%
AKSEN	35,56	38,50	34,20	8,3%
EKGYO	12,66	13,50	12,00	6,6%
ENJSA	62,50	69,00	58,80	10,4%
EREGL	25,78	27,50	25,00	6,7%
OYAKC	72,40	79,35	67,20	9,6%

### 22 Kasım- 29 Kasım Haftası Model Portföy Performansı



### Rapor Metodolojisi

- Haftalık model portföy hisseleri teknik analiz yöntemi ile analiz edilmiştir.
- Model portföyde günlük kapanışlar değil haftalık kapanışlar dikkate alınmıştır. Bu nedenle mevcut analizler çok kısa vadeli beklentilere cevap veremeyebilir.

**BİST 100** endeksi son işlem haftasında 9.575-9.744 puan aralıklarında işlem görerek geçtiğimiz haftayı %1,07 oranında değer kazancı ile tamamladı.

Geçtiğimiz hafta yurt içinde takip ettiğimiz verilere bakacak olursak TCMB PPK özetlerinde yeni bir mesaj yer almazken, toplantıda gıda fiyatlarının kasım ayında da tüketici enflasyonu üzerindeki etkisine dikkat çekildi. Bu açıklamalara ek olarak, gıda dışı aylık enflasyonda daha olumlu bir tablo izlendiği vurgulandı. 3. çeyrek GSYH ise yıllık %2,1 olarak açıklandı (Beklenti %2,4). Bu verilere ek olarak TCMB Başkanı Fatih Karahan'ın İSO Kasım Ayı toplantısında yaptığı konuşma haftanın bir diğer önemli gelişmesiydi. Karahan, para politikasındaki sıkı duruşun devam edeceğini ve dezenflasyon sürecinin sürdürüleceğini vurguladı. Yaz aylarında baz etkisiyle hızla gerileyen enflasyonun önümüzdeki dönemde aylık iyileşmelerle daha da düşeceğini belirtti.

Küresel piyasalarda geçtiğimiz haftanın en önemli konu başlıkları arasında İsrail Başbakanı Netanyahu'nun Lübnan'da ateşkes anlaşması açıklaması ve Fed tutanakları öne çıktı. Fed tutanaklarında, faiz indirimlerinin kademeli yapılması gerektiğine vurgu yapıldı. İşgücü piyasası risklerinin azaldığı belirtilirken, yüksek enflasyon durumunda faiz indirimlerine ara verilebileceği ifade edildi. Ayrıca ABD'de Fed'in oldukça önem verdiği PCE endeksi verisi açıklandı. Manşet PCE %2,3 ile beklentilere paralel ve önceki verinin (%2,1) üzerinde, çekirdek PCE ise %2,8 ile beklentiler doğrultusunda ancak bir önceki veriden (%2,7) hafif yüksek geldi. Verilerin beklentilere paralel olarak açıklanması piyasalarda belirgin bir hareket yaratmadı.

BIST-100 endeksinde geçtiğimiz hafta boyunca 9.600 seviyesi üzerinde tutunma çabalarının ön planda olduğunu gördük. Yukarı yönlü hareketlerde 9.740 direncinin aşılmasında zorluklar yaşandığı dikkati çekti. Piyasada bu hafta ise 9.740 seviyesi üzerindeki tutunmaların gerçekleşmesi durumunda alım iştahının artmasını bekliyoruz. Bununla birlikte, piyasalarda volatilitenin artmasına neden olabileceği öngörülen Kasım ayı enflasyon verisinin Salı günü açıklanacak olması haftanın önemli gelişmelerinden biri olarak öne çıkıyor.

## Haftalık Ekonomik Takvim

Gün	Saat	Ülke	Veri	Önceki	Konsensüs
2.Ara	04:45	Çin	Caixin İmalat PMI	50,3	-
2.Ara	10:00	Türkiye	İstanbul Sanayi Odası İmalat PMI	45,8	-
2.Ara	18:00	ABD	ISM İmalat PMI	46,5	47,5
3.Ara	10:00	Türkiye	Enflasyon Oranı Aylık	2,88%	-
3.Ara	10:00	Türkiye	Yıllık Enflasyon Oranı	48,58%	-
3.Ara	10:00	Türkiye	ÜFE Aylık	1,29%	-
3.Ara	10:00	Türkiye	ÜFE Yıllık	32,24%	-
3.Ara	18:00	ABD	JOLTs İş İlanları	7,443M	-
4.Ara	18:00	ABD	ISM Hizmet PMI	56	55,5
4.Ara	21:45	ABD	Fed Başkanı Powell Konuşması	-	-
5.Ara	14:30	Türkiye	Döviz Rezervleri	\$90,74B	-
6.Ara	10:00	Almanya	Ticaret Dengesi	€17B	-
6.Ara	16:30	ABD	Tarım Dışı İstihdam	12K	183K
6.Ara	16:30	ABD	İşsizlik Oranı	4,1%	4,1%
6.Ara	17:30	Türkiye	Hazine Nakit Dengesi	TRY-167,312B	-
6.Ara	18:00	ABD	Michigan Tüketici Duyarlılığı (Öncü)	71,8	-
7.Ara	06:00	Çin	Ticaret Dengesi	\$95,27B	-



## AKSA

Son haftalarda yukarı yönlü eğilimin güç kazandığı hissede geçtiğimiz hafta 9,00 TL seviyesinin destek noktası olarak çalışması olumlu olarak değerlendirilebilir. Hissede bu hafta potansiyel yükselişin sürdürülebilmesi için 9,00 TL seviyesinin destek olarak izlenmesi gereken kritik bir bölge olduğunu düşünüyoruz. 9,00 TL'nin üzerinde kalıcı hareketler görüldükçe 9,95 TL seviyesinin direnç olarak karşılaşılan bir nokta olacağı ve bu seviyenin aşılması durumunda alımların daha da güçleneceğini öngörüyoruz.

**Hedef Fiyat: 10,90 ₺**

**Zarar Kes: 9,12 ₺**

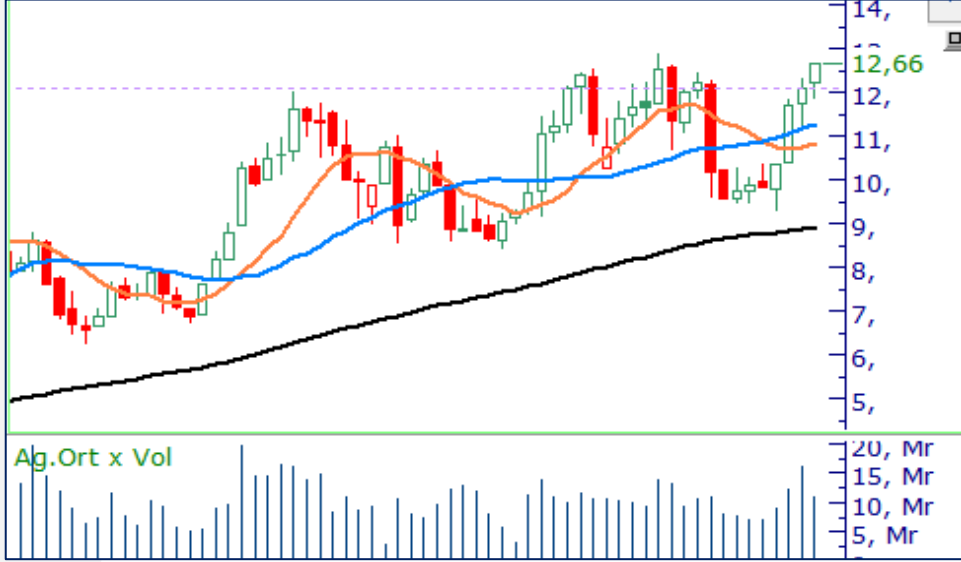


## AKSEN

Son haftalarda düşüş trendinde olan AKSEN hissesinde 32,00 TL seviyesinin destek olarak çalışması hissede toparlanma sinyalleri verdi. Son günlerde ise bu toparlanmanın devamı olarak hissede yukarı yönlü bir eğilim göz önüne çıkıyor. Hissede geçtiğimiz hafta 10 haftalık hareketli ortalamasının belirlediği 35,14 TL seviyesinin aşılmasını pozitif bir gelişme olarak değerlendirirken bu hafta 36,60 TL seviyesinin üzerinde kalıcı bir şekilde tutunulması durumunda yukarı yönlü hareketin daha belirgin hale gelmesini bekleriz.

**Hedef Fiyat: 38,50 ₺**

**Zarar Kes: 34,20 ₺**



## EKGYO

Son haftalarda yüksek işlem hacmiyle dikkat çeken EKGYO hissesinde, geçtiğimiz işlem haftasında kısmi bir işlem hacmi düşüşü gözlemlenmiş olsa da hafta boyunca oluşan talebin oldukça dikkat çekici olduğunu düşünüyoruz. Hisse hafta boyunca gösterdiği performansla hafta boyunca gördüğü en yüksek seviyesine oldukça yakın bir kapanış gerçekleştirirken özellikle yatay direnç olarak öne çıkan 12,70 TL seviyesine çok yakın bir noktada haftayı tamamladı. 12,70 TL seviyesinin aşılması durumunda, alımların ivme kazanarak güçlenebileceğini ve hisse üzerinde yukarı yönlü hareketin hızlanabileceğini değerlendiriyoruz.

**Hedef Fiyat: 13,50 ₺**

**Zarar Kes: 12,00 ₺**



## ENJSA

ENJSA hissesinde son dönemde gözlemlenen yukarı yönlü trendin güç kazanması dikkat çekiyor. Geçtiğimiz işlem haftasında, 10 ve 21 haftalık hareketli ortalamaların kesişim seviyelerinin bulunduğu yaklaşık 59,00 TL bandı destek olarak işlev gördü. Hissede bu hafta 59,00 TL seviyesinin üzerinde kalınması durumunda alım iştahının artarak yukarı yönlü hareketin güç kazanabileceğini öngörüyoruz.

**Hedef Fiyat: 69,00 ₺**

**Zarar Kes: 58,80 ₺**





## EREGL

Son iki haftadır düşük bir performans sergileyen EREGL hissesi son işlem haftasında 25,00 TL destek seviyesinin üzerinde kapanış gerçekleştirmeyi başardı. Haftalık bazda değerlendirildiğinde yükselen dip formasyonu sergileyen hissede bu görünümü olumlu bir sinyal olarak görüyoruz. Bu hafta, 25,00 TL seviyesini ilk destek noktası olarak takip edecekken ana yükseliş trendinin 22,50 TL seviyesi üzerinde kalındığı sürece korunacağını öngörüyoruz. Yukarı yönlü hareketlerde ise 26,00 TL seviyesinin aşılması, alıcıların iştahını artırarak yükselişin ivme kazanmasını sağlayabilir. Bu bölgenin üzerinde gerçekleşecek hareketler hissedeki pozitif görünümü daha da güçlendirebilir.

**Hedef Fiyat: 27,50 ₺**

**Zarar Kes: 25,00 ₺**



## OYAKC

Son haftalarda toparlanma eğiliminin dikkat çektiği OYAKC hissesinde, teknik göstergelerin pozitif sinyaller vermesi ve işlem hacmindeki kademeli artış, yükseliş eğilimini destekleyen önemli faktörler olarak öne çıkıyor. Hissede bu hafta, 64,70 TL seviyesinin üzerinde gerçekleşecek tutunmaları izleyecekken yukarı yönlü hareketlerde 75,00 TL seviyesinin üzerinde gerçekleşecek günlük kapanışların alım iştahını belirgin şekilde artırabileceğini düşünüyoruz. Bu seviyenin aşılması durumunda yükseliş eğiliminin daha da güç kazanması görülebilir.

**Hedef Fiyat: 79,35 ₺**

**Zarar Kes: 67,20 ₺**

## Yasal Uyarı

“Burada yer alan yatırım bilgi, yorum ve tavsiyeleri yatırım danışmanlığı kapsamında değildir. Yatırım danışmanlığı hizmeti; aracı kurumlar, portföy yönetim şirketleri, mevduat kabul etmeyen bankalar ile müşteri arasında imzalanacak yatırım danışmanlığı sözleşmesi çerçevesinde sunulmaktadır. Burada yer alan yorum ve analizler genel niteliktedir. Bu tavsiyeler mali durumunuz ile risk ve getiri tercihlerinize uygun olmayabilir. Bu nedenle, sadece burada yer alan bilgilere dayanılarak yatırım kararı verilmesi beklentilerinize uygun sonuçlar doğurmayabilir. Tüm yorum ve tavsiyeler; öngörü, tahmin ve fiyat hedeflerinden oluşmaktadır. Zaman içinde piyasa koşullarında meydana gelen değişiklikler nedeniyle söz konusu yorum ve tavsiyelerde değişikliğe gidilebilir. Bu rapordaki tüm görüş ve bilgiler önceden haber verilmeksizin değiştirilebilir. Raporda yer alan bilgi ve veriler, güvenilir olduğuna inanılan kaynaklardan derlenmiş olup, doğrulukları ayrıca araştırılmamıştır. Bu nedenle, bu bilgilerin tam veya doğru olmaması nedeniyle doğabilecek zararlardan PhillipCapital Menkul Değerler A.Ş. ve çalışanları sorumlu değildir. Bu sebeple, okuyucuların, bu raporlardan elde edilen bilgilere dayanarak hareket etmeden önce, bilgilerin doğruluğunu teyit ettirmeleri önerilir ve bu bilgilere dayanılarak aldıkları kararlarda sorumluluk kendilerine aittir. Bilgilerin eksikliği ve yanlışlığından PhillipCapital hiçbir şekilde sorumlu tutulamaz. Ayrıca, PhillipCapital ve tüm çalışanlarının, herhangi bir şekilde bilgiler dolayısıyla ortaya çıkabilecek, doğrudan veya dolaylı zararla ilgili herhangi bir sorumluluğu yoktur. Sunulan yorum ve tavsiyelerin objektifliğini etkileyebilecek nitelikte bilinen herhangi bir ilişki ve koşul bulunmamakta olup, gerek Şirketimiz gerekse müşterileri arasında doğabilecek önemli çıkar çatışmalarına yol açmayacak şekilde hazırlanması için azami dikkat ve özen gösterilmiştir. Burada yer alan bilgiler, bir yatırım tavsiyesi, yatırım aracının alım satım önerisi ya da getiri vaadi değildir ve Yatırım Danışmanlığı kapsamında yer almamaktadır. Bu raporun tümü veya bir kısmı PhillipCapital Menkul Değerler A.Ş.’nin yazılı izni olmadan çoğaltılamaz, yayınlanamaz veya üçüncü kişilere gösterilemez, ticari amaçla kullanılamaz.”