

PhillipCapital Haftalık Model Portföy

26-29 Ağustos 2024

PhillipCapital Araştırma
arastirma@phillipcapital.com.tr



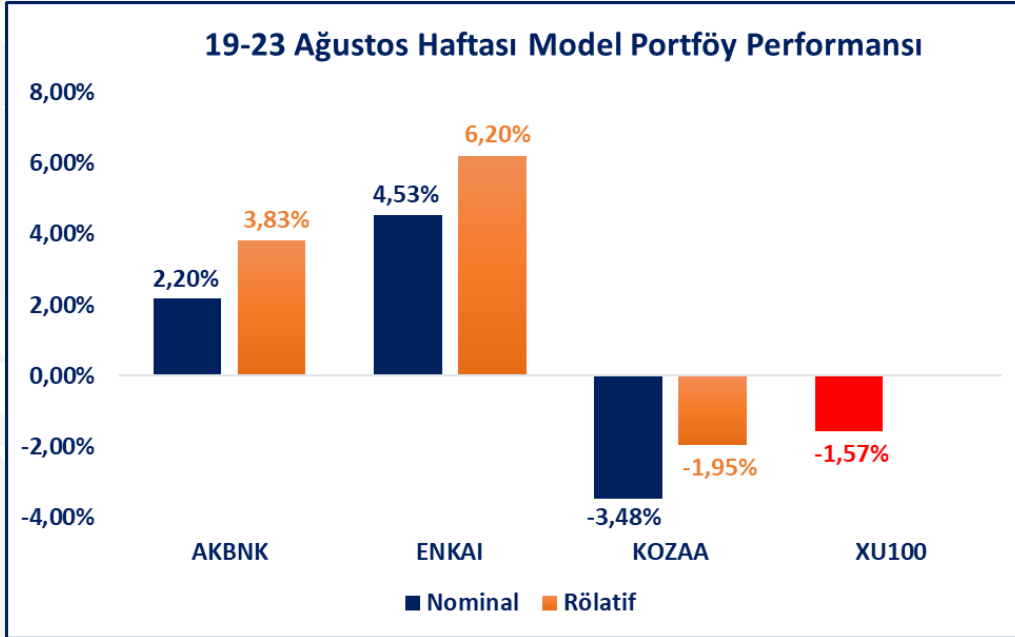
Haftalık Teknik Analiz Model Portföyü				
Hisse Kodu	M. Portföy Giriş Fiyatı	Hedef Fiyat	Zarar Kes	Pot. Getiri (%)
CIMSA	33,50	36,80	31,80	9,8%
PETKM	24,12	25,80	22,90	7,0%
TKFEN	54,30	58,60	51,85	7,9%

BİST 100 endeksi son işlem haftasında 9.651-10.109 puan aralıklarında işlem görerek geçtiğimiz haftayı %1,57 oranında değer kaybı ile tamamladı.

Geçtiğimiz işlem haftasında BIST100 endeksinde işlem hacminin bir önceki haftaya kıyasla kısmen arttığını görsek de yön bulma konusunda kararsız görünümün devam ettiğini gördük. Son işlem haftasına pozitif bir şekilde başlamayı başarabilen BIST100 endeksi haftanın sonlarına doğru yaklaştıkça satışların derinleşmesi ile birlikte kritik 9.750 desteğini aşağı yönde kırdı.

Hisse bazlı hareketlerin daha ön planda olduğu ve yeni bir beklenti yaratmakta zorluk çeken endekste bu hafta da volatilitenin devam edeceğini görebiliriz. Geçtiğimiz hafta başında toparlanma gördüğümüz kısa vadeli göstergelerin son günlerde yaşanan dalgalanma sonrasında yeniden güç kaybettiğini gördük.

Bugün, 9.700 bölgesinin açılış ile birlikte hızlı bir şekilde aşılmasını yakından takip ediyor olacağız. Bu seviyenin aşılması ile birlikte 9.800 ve 9.900 bölgelerini kısa vadede önemli direnç seviyeleri olarak görüyoruz. Yukarı atakların tamamen güç kazanması için 10.085 seviyesinin aşılması gerektiği görüşümüzü ise koruyoruz.



Rapor Metodolojisi

- Haftalık model portföy hisseleri teknik analiz yöntemi ile analiz edilmiştir.
- Model portföyde günlük kapanışlar değil haftalık kapanışlar dikkate alınmıştır. Bu nedenle mevcut analizler çok kısa vadeli beklentilere cevap veremeyebilir.

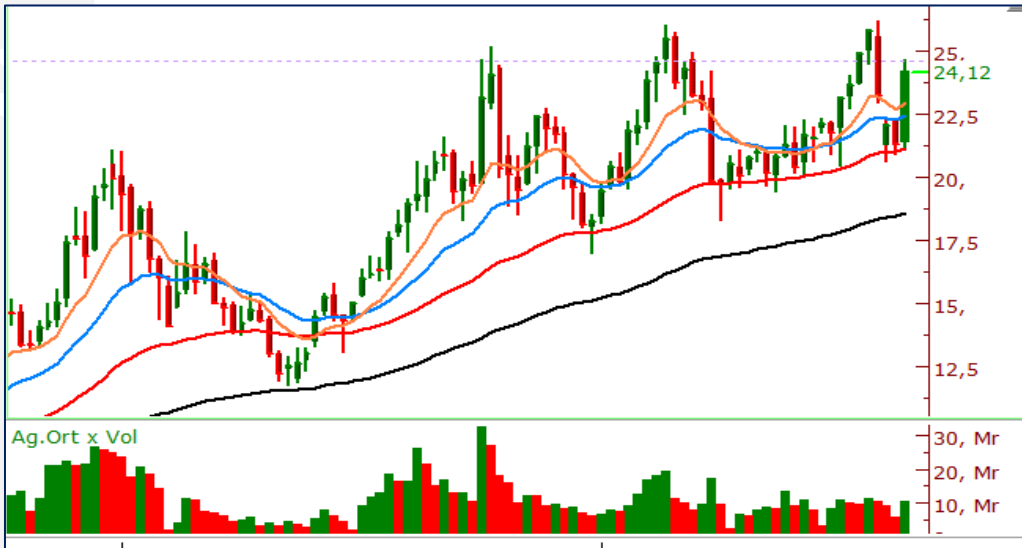


CIMSA

Son işlem haftasında endeksten pozitif ayrışan CIMSA, haftayı 10 ve 21 haftalık ortalamalarının üzerinde tamamlamayı başarabildi. İşlem hacminde ve kısa vadeli göstergelerde yeniden toparlanma sinyallerinin göz önüne çıktığı hissede bu hafta 31,80 TL seviyesi üzerinde tutunmalarda alım iştahının devam etmesini görebiliriz. Hissede alışların güç kazanması durumunda, daha önceden test edilen ve kısa vadede önemli bir direnç konumunda bulunan 36,80 TL seviyesi hedefli alım yönlü pozisyonlar düşünülebilir.

Hedef Fiyat: 36,80 ₺

Zarar Kes: 31,80 ₺

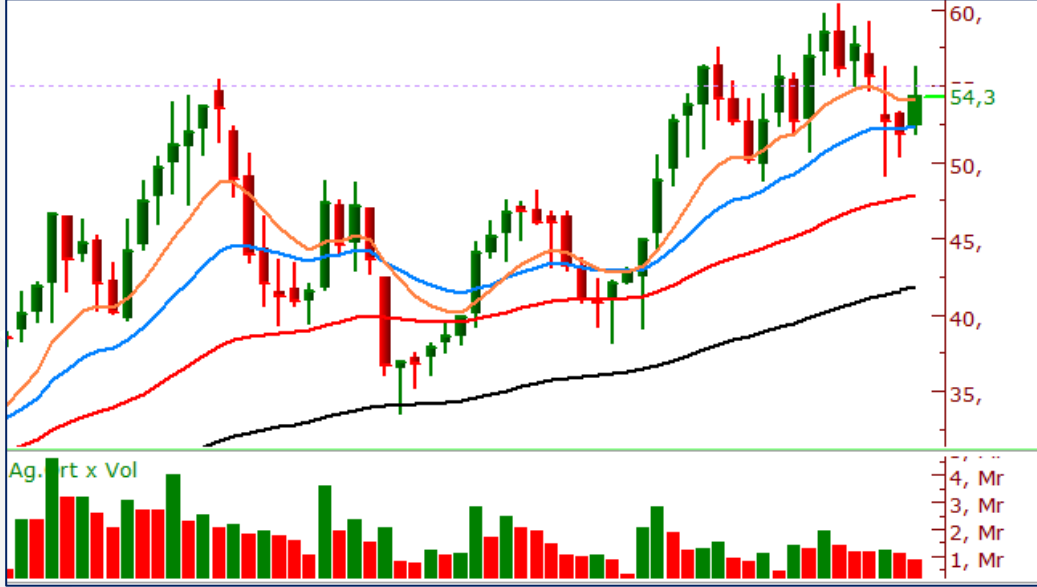


PETKM

Haftalık bazda incelediğimizde yükselen trendin destek bölgesinin iyi bir destek rolü üstlenmesi ile birlikte son üç haftadır yükselen dip yapısını korumayı başarabilen PETKM hissesinde 50 haftalık ortalamasının da destek olarak çalışması geçtiğimiz hafta yükselişi destekleyen önemli katalistlerden biri oldu. Etilen-nafta spreadinin geçtiğimiz hafta 26 puan artış göstermesi de hisseyi pozitif ayrıştırmıştı. Hissede bu hafta 22,90 TL altında zarar kes çalıştırmak koşuluyla 25,80 TL hedefli pozisyon alınabilir.

Hedef Fiyat: 25,80 ₺

Zarar Kes: 22,90 ₺



TKFEN

Teknik göstergelerin çoğu hisseye kıyasla daha güçlü durduğu TKFEN hissesinde geçtiğimiz haftanın genelinde %4,73 oranında bir yükseliş gördük. 21 haftalık ortalamasından destek bularak haftayı tamamlamasını olumlu olarak değerlendirdiğimiz hissede Cuma günkü kapanış ile 10 haftalık ortalamasının da aşılmasını pozitif olarak değerlendiriyoruz. Yükselen dip yapısını sürdürmeye devam eden hissede, 51,85 TL seviyesi altında zarar kes çalıştırmak koşuluyla 58,60 TL hedefli uzun pozisyon alınabileceğini düşünüyoruz.

Hedef Fiyat: 58,60 ₺

Zarar Kes: 51,85 ₺

Yasal Uyarı

“Burada yer alan yatırım bilgi, yorum ve tavsiyeleri yatırım danışmanlığı kapsamında değildir. Yatırım danışmanlığı hizmeti; aracı kurumlar, portföy yönetim şirketleri, mevduat kabul etmeyen bankalar ile müşteri arasında imzalanacak yatırım danışmanlığı sözleşmesi çerçevesinde sunulmaktadır. Burada yer alan yorum ve analizler genel niteliktedir. Bu tavsiyeler mali durumunuz ile risk ve getiri tercihlerinize uygun olmayabilir. Bu nedenle, sadece burada yer alan bilgilere dayanılarak yatırım kararı verilmesi beklentilerinize uygun sonuçlar doğurmayabilir. Tüm yorum ve tavsiyeler; öngörü, tahmin ve fiyat hedeflerinden oluşmaktadır. Zaman içinde piyasa koşullarında meydana gelen değişiklikler nedeniyle söz konusu yorum ve tavsiyelerde değişikliğe gidilebilir. Bu rapordaki tüm görüş ve bilgiler önceden haber verilmeksizin değiştirilebilir. Raporda yer alan bilgi ve veriler, güvenilir olduğuna inanılan kaynaklardan derlenmiş olup, doğrulukları ayrıca araştırılmamıştır. Bu nedenle, bu bilgilerin tam veya doğru olmaması nedeniyle doğabilecek zararlardan PhillipCapital Menkul Değerler A.Ş. ve çalışanları sorumlu değildir. Bu sebeple, okuyucuların, bu raporlardan elde edilen bilgilere dayanarak hareket etmeden önce, bilgilerin doğruluğunu teyit ettirmeleri önerilir ve bu bilgilere dayanılarak aldıkları kararlarda sorumluluk kendilerine aittir. Bilgilerin eksikliği ve yanlışlığından PhillipCapital hiçbir şekilde sorumlu tutulamaz. Ayrıca, PhillipCapital ve tüm çalışanlarının, herhangi bir şekilde bilgiler dolayısıyla ortaya çıkabilecek, doğrudan veya dolaylı zararla ilgili herhangi bir sorumluluğu yoktur. Sunulan yorum ve tavsiyelerin objektifliğini etkileyebilecek nitelikte bilinen herhangi bir ilişki ve koşul bulunmamakta olup, gerek Şirketimiz gerekse müşterileri arasında doğabilecek önemli çıkar çatışmalarına yol açmayacak şekilde hazırlanması için azami dikkat ve özen gösterilmiştir. Burada yer alan bilgiler, bir yatırım tavsiyesi, yatırım aracının alım satım önerisi ya da getiri vaadi değildir ve Yatırım Danışmanlığı kapsamında yer almamaktadır. Bu raporun tümü veya bir kısmı PhillipCapital Menkul Değerler A.Ş.’nin yazılı izni olmadan çoğaltılamaz, yayınlanamaz veya üçüncü kişilere gösterilemez, ticari amaçla kullanılamaz.”