

# PhillipCapital Haftalık Model Portföy

---

12-16 Ağustos 2024

---

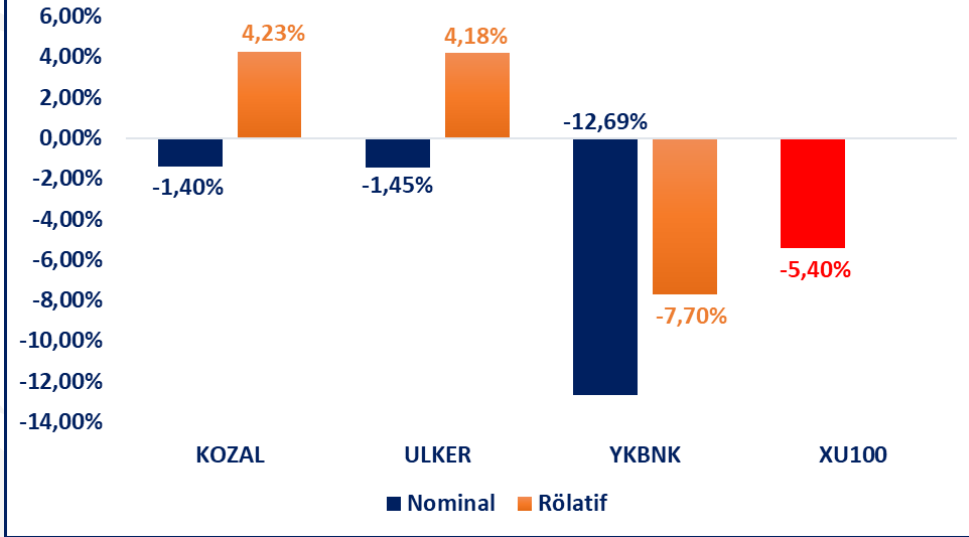
PhillipCapital Araştırma  
arastirma@phillipcapital.com.tr



### Haftalık Teknik Analiz Model Portföyü

Hisse Kodu	M. Portföy Giriş Fiyatı	Hedef Fiyat	Zarar Kes	Pot. Getiri (%)
TCELL	102,80	112,00	95,00	8,9%
THYAO	301,75	320,00	287,00	6,1%
TUPRS	163,30	176,00	152,00	7,9%

### 5-9 Ağustos Haftası Model Portföy Performansı



### Rapor Metodolojisi

- Haftalık model portföy hisseleri teknik analiz yöntemi ile analiz edilmiştir.
- Model portföyde günlük kapanışlar değil haftalık kapanışlar dikkate alınmıştır. Bu nedenle mevcut analizler çok kısa vadeli beklentilere cevap veremeyebilir.

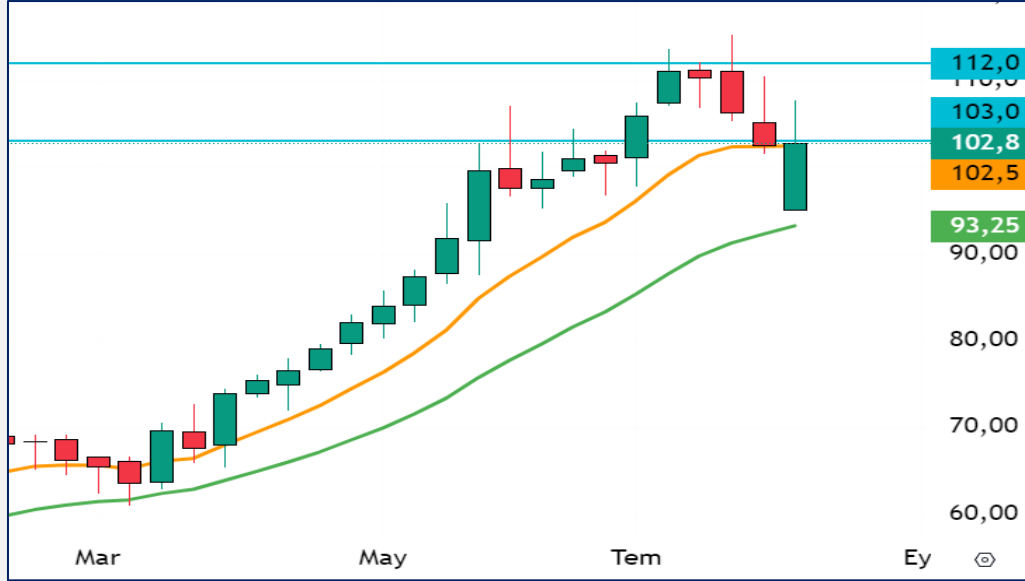
**BİST 100** endeksi son işlem haftasında 9.733-10.193 puan aralıklarında işlem görerek geçtiğimiz haftayı %5,40 oranında değer kaybı ile tamamladı.

Geçtiğimiz haftaya ABD’de istihdam başta olmak üzere zayıf gelen makroekonomik verilerin ortaya koyduğu zayıf performans ve carry trade alımlarının tersine dönmesiyle küresel piyasaların geneline yayılan bir satış baskısı ile başladık.

Küresel piyasalardaki satış baskısı hafta başlangıcında BIST üzerinde de etkisini gösterirken geçtiğimiz Pazartesi devre kesici uygulamasının iki kez çalıştığına tanık olduk. Geçtiğimiz haftanın ilk gününde 9.733 seviyesine kadar gerileyen BIST100 endeksinde bu bölgenin (9.733) dip olarak çalışmasıyla haftanın sonlarına doğru yaklaştıkça tepki alışlarının etkili olduğunu gördük. Ancak henüz gelen tepki alışlarının tatmin edici seviyede yukarı yönlü bir sinyal vermediğini de hatırlatmak isteriz.

Yeni işlem haftasında endekste teknik açıdan takip ettiğimiz iki önemli unsur olacak. İlk olarak 10.000 puanın psikolojik bir direnç seviyesi olduğunu düşündüğümüzden bu seviye üzeri kapanışlara oldukça önem veriyoruz. Son olarak ise 100 günlük ortalamanın belirlediği 10.130 bölgesinin bu hafta direnç olarak çalışıp çalışmayacağı piyasa tarafından dikkatle izlenecek. Eğer endekste 100 günlük ortalama direnç olarak çalışmaya devam eder ise yeni haftada da satış baskısının etkili olmasını görebiliriz.

Endekste takip ettiğimiz majör direnç ve destek seviyeleri sırasıyla 10.130 ve 9.700 seviyeleridir.



## TCELL

Son işlem haftasında endeksteki geri çekilmeye rağmen güçlü bir duruş sergilemeyi başarabilen iletişim sektörü (**XILTM**) %0,28 oranında değer kazanımı ile haftayı tamamlamıştı. İletişim sektöründeki alıcılı görünümde başrol oynayan TCELL son işlem haftasının genelinde %0,29 oranında değer kazanımı ile haftayı tamamladı. Hissede yeni haftada ilk etapta 100,00 TL yatay desteğini takip ediyor olacağız. 100,00 TL seviyesinin aşağı yönde kırılması durumunda 95,00 TL seviyesi destek bölgesi olarak takip edilebilir. Bu nedenle, 95,00 TL seviyesi altında zarar kes çalıştırarak 112,00 TL hedefli pozisyon alınabilir.

**Hedef Fiyat: 112,00 ₺**

**Zarar Kes: 95,00 ₺**

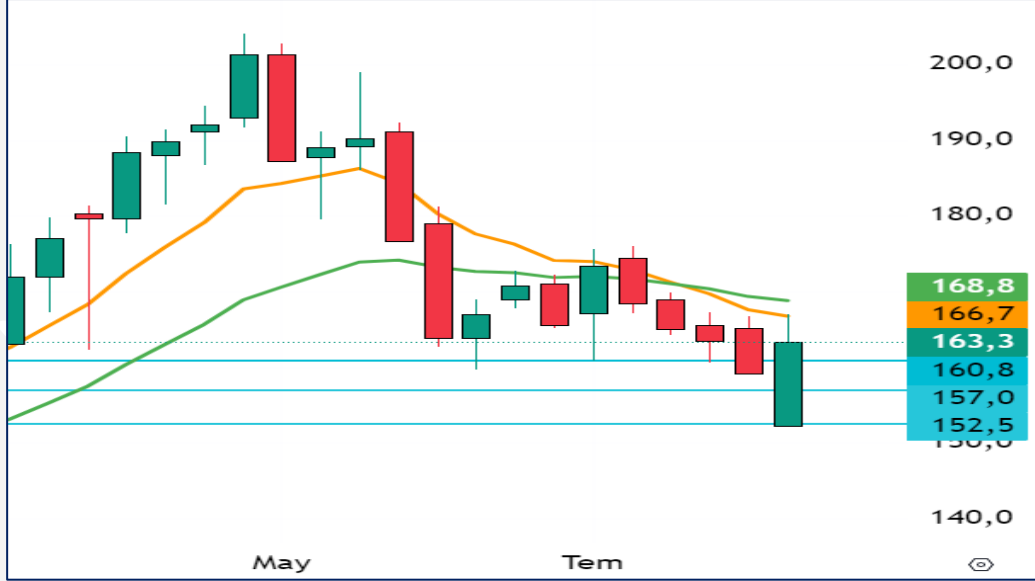


## THYAO

Son haftada endeks genelinde etkili olan satıcılı havaya katılmayan ulaştırma sektörünün (**XULAS**) iyi bir performans sergilemesi ile birlikte THYAO hissesinde de pozitif bir görünüm hakimdi. Geçtiğimiz hafta beklentilerin üzerinde bir net kâr açıklayarak iyi bir performans sergileyen THYAO, haftayı 300,00 TL seviyesinde bulunan direncinin üzerinde tamamlamayı başarabildi. Hissede bu hafta 300,00 TL bölgesi üzeri tutunmaların devam etmesi durumunda alışların devam etmesini bekleriz.

**Hedef Fiyat: 320,00 ₺**

**Zarar Kes: 287,00 ₺**



## TUPRS

Son işlem haftasında 157,00 TL yatay destek bölgesinden destek bularak yükselen ve endeksten pozitif ayrılan TUPRS hissesinde mevcut haftalık kapanışı teknik açıdan olumlu olarak değerlendiriyoruz. Geçtiğimiz hafta bilançosunu açıklayan şirketler arasında bulunan hisse, hatırlatmak gerekirse operasyonel tarafta son 7 yılın en yüksek 2. çeyrek satış hacmine erişmişti. Yeni işlem haftasında piyasa koşullarının da desteği ile hisselerin 168,00 TL seviyesinde bulunan direncini aşarak iyi bir performans göstermesini öngörüyoruz.

**Hedef Fiyat: 176,00 ₺**

**Zarar Kes: 152,00 ₺**

## Yasal Uyarı

“Burada yer alan yatırım bilgi, yorum ve tavsiyeleri yatırım danışmanlığı kapsamında değildir. Yatırım danışmanlığı hizmeti; aracı kurumlar, portföy yönetim şirketleri, mevduat kabul etmeyen bankalar ile müşteri arasında imzalanacak yatırım danışmanlığı sözleşmesi çerçevesinde sunulmaktadır. Burada yer alan yorum ve analizler genel niteliktedir. Bu tavsiyeler mali durumunuz ile risk ve getiri tercihlerinize uygun olmayabilir. Bu nedenle, sadece burada yer alan bilgilere dayanılarak yatırım kararı verilmesi beklentilerinize uygun sonuçlar doğurmayabilir. Tüm yorum ve tavsiyeler; öngörü, tahmin ve fiyat hedeflerinden oluşmaktadır. Zaman içinde piyasa koşullarında meydana gelen değişiklikler nedeniyle söz konusu yorum ve tavsiyelerde değişikliğe gidilebilir. Bu rapordaki tüm görüş ve bilgiler önceden haber verilmeksizin değiştirilebilir. Raporda yer alan bilgi ve veriler, güvenilir olduğuna inanılan kaynaklardan derlenmiş olup, doğrulukları ayrıca araştırılmamıştır. Bu nedenle, bu bilgilerin tam veya doğru olmaması nedeniyle doğabilecek zararlardan PhillipCapital Menkul Değerler A.Ş. ve çalışanları sorumlu değildir. Bu sebeple, okuyucuların, bu raporlardan elde edilen bilgilere dayanarak hareket etmeden önce, bilgilerin doğruluğunu teyit ettirmeleri önerilir ve bu bilgilere dayanılarak aldıkları kararlarda sorumluluk kendilerine aittir. Bilgilerin eksikliği ve yanlışlığından PhillipCapital hiçbir şekilde sorumlu tutulamaz. Ayrıca, PhillipCapital ve tüm çalışanlarının, herhangi bir şekilde bilgiler dolayısıyla ortaya çıkabilecek, doğrudan veya dolaylı zararla ilgili herhangi bir sorumluluğu yoktur. Sunulan yorum ve tavsiyelerin objektifliğini etkileyebilecek nitelikte bilinen herhangi bir ilişki ve koşul bulunmamakta olup, gerek Şirketimiz gerekse müşterileri arasında doğabilecek önemli çıkar çatışmalarına yol açmayacak şekilde hazırlanması için azami dikkat ve özen gösterilmiştir. Burada yer alan bilgiler, bir yatırım tavsiyesi, yatırım aracının alım satım önerisi ya da getiri vaadi değildir ve Yatırım Danışmanlığı kapsamında yer almamaktadır. Bu raporun tümü veya bir kısmı PhillipCapital Menkul Değerler A.Ş.’nin yazılı izni olmadan çoğaltılamaz, yayınlanamaz veya üçüncü kişilere gösterilemez, ticari amaçla kullanılamaz.”