

PhillipCapital Haftalık Model Portföy

8-12 Temmuz 2024

PhillipCapital Araştırma
arastirma@phillipcapital.com.tr



Haftalık Teknik Analiz Model Portföy				
Hisse Kodu	M. Portföy Giriş Fiyatı	Hedef Fiyat	Zarar Kes	Pot. Getiri (%)
AKBNK	66,75	70,75	63,50	6,0%
OYAKC	69,50	74,60	65,55	7%
PETKM	23	24,70	21,80	7%
SAHOL	103,00	110,00	97,00	7%
TCELL	106,00	113,50	101,00	7%

BİST 100 endeksi geçtiğimiz hafta içerisinde veri akışlarının etkili olması ile birlikte volatil bir işlem haftasını geride bıraktı. Son işlem haftasında 10.254-10.944 puan aralığında işlem gören endeks haftanın tamamında %1,91 oranında değer kazandı.

Geçtiğimiz haftanın ilk işlem gününe zayıf bir başlangıç yapan BIST100 geri çekilmelerin etkisiyle 10.300 desteğinin altına sarksa da 10.254 seviyesinden gelen destek alışları ile Salı gününden itibaren yukarı yönlü hareketini başlattı. Özellikle açıklanan olumlu TÜFE verisinin etkisiyle Perşembe günü 10.800 direncini aşan BIST100 haftayı 10.800 bölgesinin üzerinde kapamayı başardı.

BIST100 endeksinde bu hafta 10.800 bölgesi üzerinde tutunmaları takip ediyor olacağız. Haftanın ilk işlem günlerinde 10.800 bölgesinin üzerinde tutunmaların etkisiyle momentumun güç kazanabileceğini ve 11.000 direncinin aşılabileceğini öngörüyoruz. Endekste hafta genelinde majör destek ve direnç seviyeleri olarak ise sırasıyla 10.600 ve 11.100 seviyelerini takip ediyor olacağız.

Rapor Metodolojisi

- Haftalık model portföy hisseleri teknik analiz yöntemi ile analiz edilmiştir.
- Model portföyde günlük kapanışlar değil haftalık kapanışlar dikkate alınmıştır. Bu nedenle mevcut analizler çok kısa vadeli beklentilere cevap veremeyebilir.



AKBNK

Geçtiğimiz hafta 10 haftalık ortalamasının altını test eden AKBNK, 60,85 TL seviyesinden gelen tepki alışlarının etkisiyle yeniden yükselerek haftayı 66,75 TL seviyesinden tamamladı. Son işlem haftasında XBANK endeksinde 15.553 seviyesinden kapanış gerçekleştirmemizi de hisse açısından olumlu olarak değerlendiriyoruz. Kısa vadede 66,00 TL seviyesinin üzerinde tutunuşların hisseye pozitif olarak yansıtacağını düşünüyoruz.

Hedef Fiyat: 70,75 ₺

Zarar Kes: 63,50 ₺

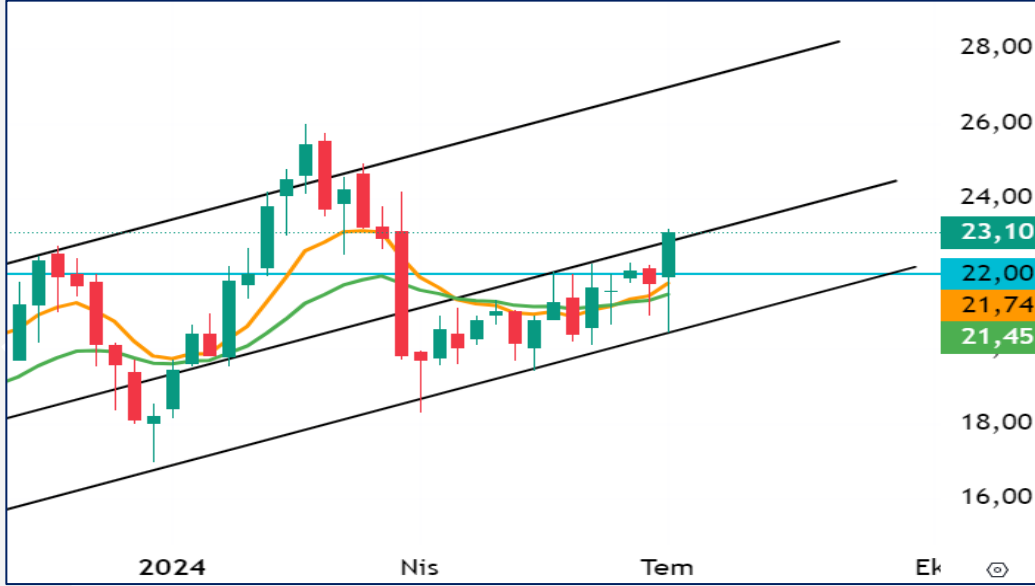


OYAKC

Geçtiğimiz hafta kısa vadeli ortalamaların destek olarak çalışmasıyla pozitif bir fiyatlama sürecine giren OYAKC hissesinde son işlem haftasında 67,00 TL seviyesinde bulunan yatay direnç seviyesinin aşılmasını pozitif olarak değerlendiriyoruz. 67,00 TL seviyesi üzerinde tutunmaların devam etmesi durumunda hissedeki alıcılı görünümün devam etmesini bekliyoruz.

Hedef Fiyat: 74,60 ₺

Zarar Kes: 65,55 ₺

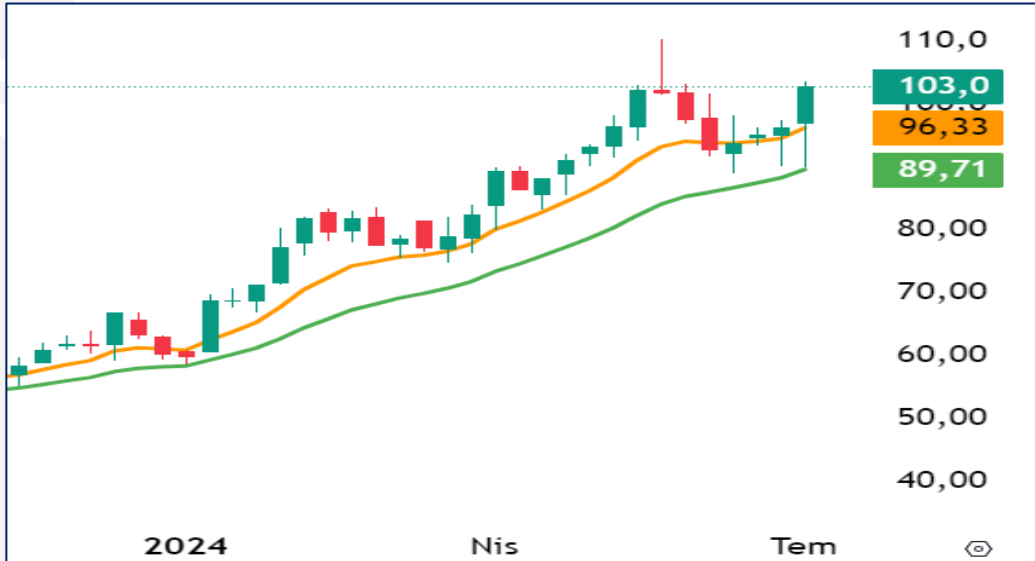


PETKM

Yükselen trendi içerisindeki hareketini sürdüren PETKM, geçtiğimiz haftanın ortasından itibaren gelen alışların etkisiyle iyi bir momentum yakalayarak ilk önce 22,00 TL seviyesinde bulunan direncini ardından 23,00 TL seviyesinde bulunan direncini aşarak haftayı tamamladı. Haftalık bazda baktığımızda da yükselen trend kanalının direnç seviyesine yaklaşan hissede bu hafta 22,00 TL seviyesi üzerinde tutunmalar olumlu görünümü koruyacaktır.

Hedef Fiyat: 24,70 ₺

Zarar Kes: 21,80 ₺



SAHOL

Mayıs ayının sonlarına doğru tarihi zirvesini yenileyen SAHOL bu zirveden gelen satışlar doğrultusunda düşüş eğilimi içerisine girmişti. 90,00 TL seviyelerinden dip çalışmasının etkili olduğu hissede geçtiğimiz hafta da yukarı yönlü eğilimin devam ettiğine tanık olduk. Yeni işlem haftasında hissede 100,00 TL seviyesi üzerinde tutunmaları takip ediyor olacağız. İşlem hacminde de özellikle son iki haftadır yükseliş eğiliminin göz önüne çıkması da yukarı yönlü potansiyeli destekliyor.

Hedef Fiyat: 110,00 ₺

Zarar Kes: 97,00 ₺

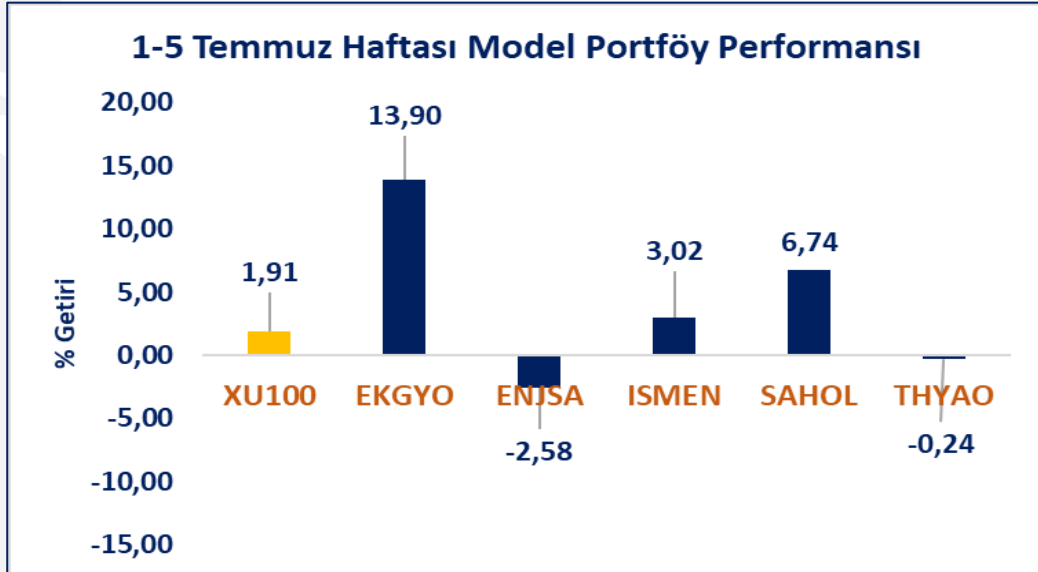


TCELL

Yükselen dip yapısını korumaya devam eden TCELL kısa vadeli ortalamaların da üzerinde fiyatlanmayı sürdürüyor. Son işlem haftasında işlem hacminde de kısmen toparlanma emarelerinin göz önüne çıktığı hisse 103,00 TL seviyesinde bulunan yatay direncinin üzerinde bir haftalık kapanış gerçekleştirerek haftayı 106,00 TL'den tamamlamıştı. Yeni işlem haftasında hissede 101,00 TL seviyesini destek seviyesi olarak takip ediyor olacağız. 101,00 TL seviyesinin üzerinde kapanışların devam etmesi hissedeki pozitif yapıyı koruyabilir.

Hedef Fiyat: 113,50 ₺

Zarar Kes: 101,00 ₺



Yasal Uyarı

“Burada yer alan yatırım bilgi, yorum ve tavsiyeleri yatırım danışmanlığı kapsamında değildir. Yatırım danışmanlığı hizmeti; aracı kurumlar, portföy yönetim şirketleri, mevduat kabul etmeyen bankalar ile müşteri arasında imzalanacak yatırım danışmanlığı sözleşmesi çerçevesinde sunulmaktadır. Burada yer alan yorum ve analizler genel niteliktedir. Bu tavsiyeler mali durumunuz ile risk ve getiri tercihlerinize uygun olmayabilir. Bu nedenle, sadece burada yer alan bilgilere dayanılarak yatırım kararı verilmesi beklentilerinize uygun sonuçlar doğurmayabilir. Tüm yorum ve tavsiyeler; öngörü, tahmin ve fiyat hedeflerinden oluşmaktadır. Zaman içinde piyasa koşullarında meydana gelen değişiklikler nedeniyle söz konusu yorum ve tavsiyelerde değişikliğe gidilebilir. Bu rapordaki tüm görüş ve bilgiler önceden haber verilmeksizin değiştirilebilir. Raporda yer alan bilgi ve veriler, güvenilir olduğuna inanılan kaynaklardan derlenmiş olup, doğrulukları ayrıca araştırılmamıştır. Bu nedenle, bu bilgilerin tam veya doğru olmaması nedeniyle doğabilecek zararlardan PhillipCapital Menkul Değerler A.Ş. ve çalışanları sorumlu değildir. Bu sebeple, okuyucuların, bu raporlardan elde edilen bilgilere dayanarak hareket etmeden önce, bilgilerin doğruluğunu teyit ettirmeleri önerilir ve bu bilgilere dayanılarak aldıkları kararlarda sorumluluk kendilerine aittir. Bilgilerin eksikliği ve yanlışlığından PhillipCapital hiçbir şekilde sorumlu tutulamaz. Ayrıca, PhillipCapital ve tüm çalışanlarının, herhangi bir şekilde bilgiler dolayısıyla ortaya çıkabilecek, doğrudan veya dolaylı zararla ilgili herhangi bir sorumluluğu yoktur. Sunulan yorum ve tavsiyelerin objektifliğini etkileyebilecek nitelikte bilinen herhangi bir ilişki ve koşul bulunmamakta olup, gerek Şirketimiz gerekse müşterileri arasında doğabilecek önemli çıkar çatışmalarına yol açmayacak şekilde hazırlanması için azami dikkat ve özen gösterilmiştir. Burada yer alan bilgiler, bir yatırım tavsiyesi, yatırım aracının alım satım önerisi ya da getiri vaadi değildir ve Yatırım Danışmanlığı kapsamında yer almamaktadır. Bu raporun tümü veya bir kısmı PhillipCapital Menkul Değerler A.Ş.’nin yazılı izni olmadan çoğaltılamaz, yayınlanamaz veya üçüncü kişilere gösterilemez, ticari amaçla kullanılamaz.”