

24-28 Şubat 2024

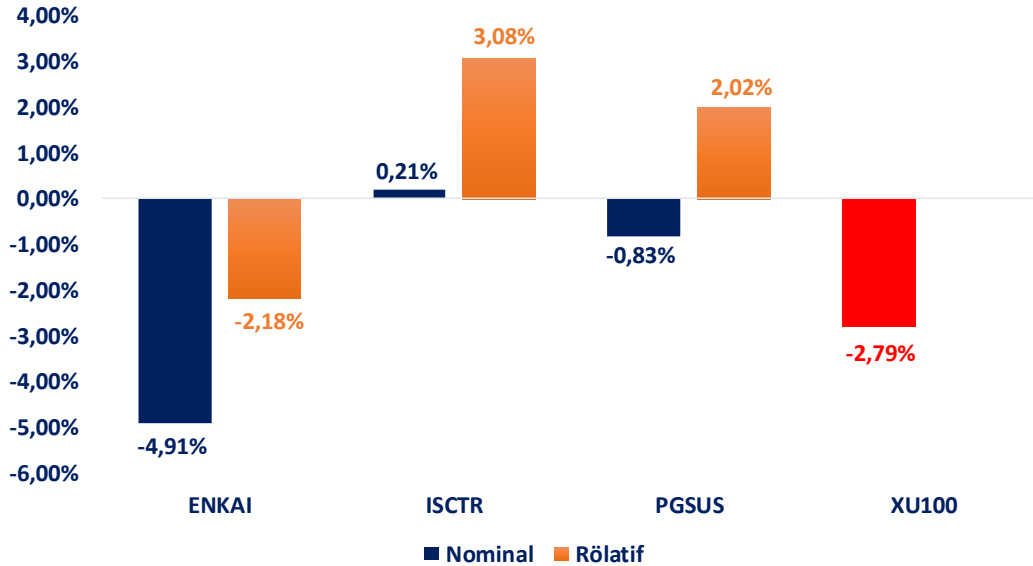
## PhillipCapital Haftalık Teknik Hisse Önerileri

PhillipCapital Araştırma  
[arastirma@phillipcapital.com.tr](mailto:arastirma@phillipcapital.com.tr)

### Öneri Listesi

Hisse Kodu	Öneri Fiyatı	Hedef Fiyat	Zarar Kes	Pot. Getiri (%)
ANSGR	115,60	122,00	111,80	5,5%
ASELS	82,75	87,90	80,00	6,2%
ISCTR	14,46	15,50	13,80	7,2%

### Geçtiğimiz Haftanın Teknik Hisse Önerileri Performansı



BİST 100 endeksi son işlem haftasında 9.474-9.953 puan aralıklarında işlem görerek geçtiğimiz haftayı %2,79 oranında değer kaybı ile tamamladı.

Geçtiğimiz hafta küresel piyasalarda fiyatlamalar, jeopolitik gelişmeler ve Trump'ın savunduğu ticaret politikaları doğrultusunda şekillenmeye devam etti. Trump'ın uygulamayı planladığı politikaların ülkelerin makroekonomik görünümü üzerinde yaratabileceği etkiler ve enflasyonist baskıları artırma potansiyeli piyasalar açısından belirsizlik unsuru olarak öne çıkarken Fed tutanakları ve ABD-Rusya görüşmeleri de geçtiğimiz haftanın öne çıkan konu başlıklarıydı. Fed tutanaklarında, Fed'in enflasyon konusunda temkinli duruşunu koruduğu görülürken bazı üyeler bütçe tavanı konusunda çözüm bulunana kadar bilanço küçültme sürecinin yavaşlatılması veya durdurulması fikrini dile getirdi.

Piyasalarda bu hafta hareketlilik yaratabilecek önemli veriler ön planda. ABD'de cuma günü açıklanacak PCE endeksi Fed'in faiz politikasına ilişkin beklentiler açısından kritik bir veri olacak. Bununla birlikte teknoloji devi NVIDIA'nın çarşamba günü bilançosunu açıklaması küresel piyasalarda özellikle teknoloji hisseleri üzerinde oynaklığı artırabilir. Yurt içinde ise bu hafta makroekonomik veri açısından oldukça yoğun. Yurt içinde bu hafta kapasite kullanım oranı, imalat güveni, ekonomik güven endeksi, işsizlik oranı ve GSYH gibi makroekonomik veriler takip edilecek.

BIST-100 endeksinde teknik görünüm ise negatif sinyaller veriyor. Son haftalarda 100 günlük ortalamasından bulunduğu destekler ile tepki alımlarının etkili olduğu endekste Cuma günü 100 günlük ortalamasının sert bir şekilde aşağı yönde kırıldığına tanık olduk. Endekste hafta genelinde 9.600 seviyesi üzeri tutunmaları izleyecekken ilk olarak 9.800 seviyesi yukarı tarafta izleyeceğimiz önemli bir direnç noktası olacak. Endekste 9.600 seviyesi altında oluşabilecek baskıda ise 9.500-9.400 bandını ana destek bandı olarak izleyeceğiz.

# Önümüzdeki Haftanın Ekonomik Takvimi

Tarih	Saat	Ülke	Veri	Önceki	Konsensüs
24.Şub	-	Japonya	İmparatorun Doğum Günü	-	-
24.Şub	10:00	Türkiye	Kapasite Kullanım Oranı (Şubat)	74,6%	-
24.Şub	10:00	Türkiye	Reel Kesim Güven Endeksi (Şubat)	100,9	-
24.Şub	12:00	Almanya	IFO Endeksi (Şubat)	85,1	-
24.Şub	13:00	Euro Bölgesi	TÜFE (Ocak / Aylık)	0,4%	-0,3%
24.Şub	13:00	Euro Bölgesi	TÜFE (Ocak / Yıllık)	2,5%	2,5%
25.Şub	10:00	Almanya	GYSİH (4. Çeyrek / Çeyreklik)	-0,2%	-0,2%
25.Şub	10:00	Almanya	GYSİH (4. Çeyrek / Yıllık)	-0,2%	-0,2%
25.Şub	17:00	ABD	Konut Fiyat Endeksi (Aralık / Aylık)	0,3%	-
25.Şub	17:00	ABD	Konut Fiyat Endeksi (Aralık / Yıllık)	4,2%	-
25.Şub	18:00	ABD	Tüketici Güven Endeksi (Şubat)	104.1	-
26.Şub	00:30	ABD	Haftalık Ham Petrol Stokları	3,339 Milyon	-
26.Şub	08:00	ABD	FOMC Üyesi Bostic'in Konuşması	-	-
26.Şub	18:00	ABD	Yeni Konut Satışları (Ocak)	698 Bin	-
26.Şub	18:00	ABD	Yeni Konut Satışları (Ocak / Aylık)	3,6%	-
26.Şub	20:00	ABD	FOMC Üyesi Bostic'in Konuşması	-	-
27.Şub	10:00	Türkiye	Ekonomik Güven Endeksi (Şubat)	99,7	-
27.Şub	10:00	Türkiye	Dış Ticaret Açığı (Ocak)	-8,78 Milyar USD	-
27.Şub	15:30	Euro Bölgesi	Avrupa Merkez Bankası Para Politikası Toplantı Tutanaqları	-	-
27.Şub	16:30	ABD	Dayanıklı Mal Siparişleri (Ocak / Aylık)	-2,2%	-
27.Şub	16:30	ABD	GSYİH (4. Çeyrek / Çeyreklik)	3,1%	2,3%
27.Şub	16:30	ABD	Haftalık İşsizlik Maaşı Başvuruları	219 Bin	-
27.Şub	23:15	ABD	FOMC Üyesi Harker'in Konuşması	-	-
28.Şub	02:30	Japonya	TÜFE (Şubat / Yıllık)	1,0%	-
28.Şub	10:00	Türkiye	GSYİH (4. Çeyrek / Yıllık)	2,1%	-
28.Şub	10:00	Türkiye	İşsizlik Oranı (Ocak)	8,5%	-
28.Şub	11:55	Almanya	İşsizlik Oranı (Şubat)	6,2%	-
28.Şub	12:00	Almanya	TÜFE (Şubat / Yıllık)	2,3%	-
28.Şub	16:30	ABD	İşsel Tüketim Harcamaları Fiyat Endeksi (Ocak / Aylık)	0,3%	-
28.Şub	16:30	ABD	İşsel Tüketim Harcamaları Fiyat Endeksi (Yıllık / Ocak)	2,6%	-

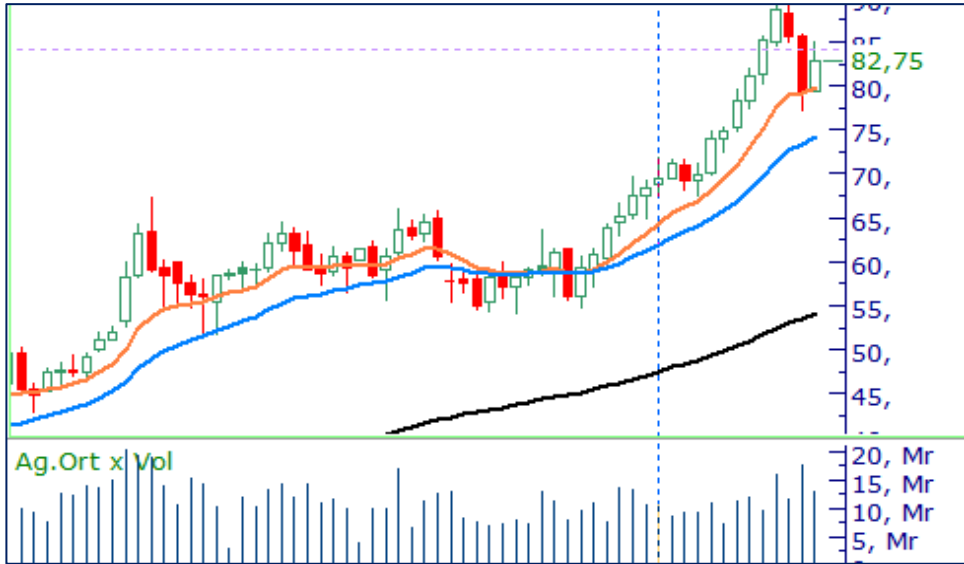


## ANSGR

Son işlem haftasında 10 haftalık hareketli ortalamasından destek olarak yükseliş gerçekleştiren ANSGR geçtiğimiz haftayı 107,40 TL seviyesinin üzerinde tamamladı. Hissede bu hafta öncelikli olarak 10 haftalık ortalamanın üzerindeki tutunmaları izleyeceğiz. Bu seviyenin üzerinde kalıcılık sağlanması halinde 119,50 TL seviyesi aşılsa alımların hız kazanabileceğini düşünüyoruz.

**Hedef Fiyat:** 122,00 ₺

**Zarar Kes:** 111,80 ₺



## ASELS

Kâr realizasyonlarının ardından son işlem haftasında 10 haftalık hareketli ortalamasından destek olarak haftayı tamamlayan ASELS hissesinde bu hafta 80,00 TL seviyesi üzerindeki tutunmaların devam etmesi halinde tepki alımlarının etkili olmasını bekliyoruz. Hissede hafta içerisinde 86,00 TL seviyesinin aşılması ile yükseliş hareketinin güçlenebileceğini öngörüyoruz.

**Hedef Fiyat:** 87,90 ₺

**Zarar Kes:** 80,00 ₺



## ISCTR

Geçtiğimiz hafta bankacılık sektöründeki kısmi değer kayıplarına rağmen daha güçlü bir duruş sergileyen ve endeksten pozitif ayrıışan ISCTR haftayı görece güçlü tamamladı. Hissede bu hafta 13,80 TL bandını yakından izliyoruz. 10 haftalık ortalamasının işaret ettiği 13,80 TL seviyesi üzeri tutunmaların devamında hissede bu hafta da alışlar devam edebilir.

**Hedef Fiyat:** 15,50 ₺

**Zarar Kes:** 13,80 ₺

# Yasal Çekince

Burada yer alan yatırım bilgi, yorum ve tavsiyeleri yatırım danışmanlığı kapsamında değildir. Yatırım danışmanlığı hizmeti; aracı kurumlar, portföy yönetim şirketleri, mevduat kabul etmeyen bankalar ile müşteri arasında imzalanacak yatırım danışmanlığı sözleşmesi çerçevesinde sunulmaktadır. Burada yer alan yorum ve analizler genel niteliktedir. Bu tavsiyeler mali durumunuz ile risk ve getiri tercihlerinize uygun olmayabilir.

Bu nedenle, sadece burada yer alan bilgilere dayanılarak yatırım kararı verilmesi beklentilerinize uygun sonuçlar doğurmayabilir.

Tüm yorum ve tavsiyeler; öngörü, tahmin ve fiyat hedeflerinden oluşmaktadır. Zaman içinde piyasa koşullarında meydana gelen değişiklikler nedeniyle söz konusu yorum ve tavsiyelerde değişikliğe gidilebilir.

Bu rapordaki tüm görüş ve bilgiler önceden haber verilmeksizin değiştirilebilir. Raporda yer alan bilgi ve veriler, güvenilir olduğuna inanılan kaynaklardan derlenmiş olup, doğrulukları ayrıca araştırılmamıştır. Bu nedenle, bu bilgilerin tam veya doğru olmaması nedeniyle doğabilecek zararlardan PhillipCapital Menkul Değerler A.Ş. ve çalışanları sorumlu değildir. Bu sebeple, okuyucuların, bu raporlardan elde edilen bilgilere dayanarak hareket etmeden önce, bilgilerin doğruluğunu teyit ettirmeleri önerilir ve bu bilgilere dayanılarak aldıkları kararlarda sorumluluk kendilerine aittir. Bilgilerin eksikliği ve yanlışlığından PhillipCapital hiçbir şekilde sorumlu tutulamaz. Ayrıca, PhillipCapital ve tüm çalışanlarının, herhangi bir şekilde bilgiler dolayısıyla ortaya çıkabilecek, doğrudan veya dolaylı zararlara ilgili herhangi bir sorumluluğu yoktur.

Sunulan yorum ve tavsiyelerin objektifliğini etkileyebilecek nitelikte bilinen herhangi bir ilişki ve koşul bulunmamakta olup gerek Şirketimiz gerekse müşterileri arasında doğabilecek önemli çıkar çatışmalarına yol açmayacak şekilde hazırlanması için azami dikkat ve özen gösterilmiştir.

Burada yer alan bilgiler, bir yatırım tavsiyesi, yatırım aracının alım satım önerisi ya da getiri vaadi değildir ve Yatırım Danışmanlığı kapsamında yer almamaktadır. Bu raporun tümü veya bir kısmı PhillipCapital Menkul Değerler A.Ş.'nin yazılı izni olmadan çoğaltılamaz, yayınlanamaz veya üçüncü kişilere gösterilemez, ticari amaçla kullanılamaz.