

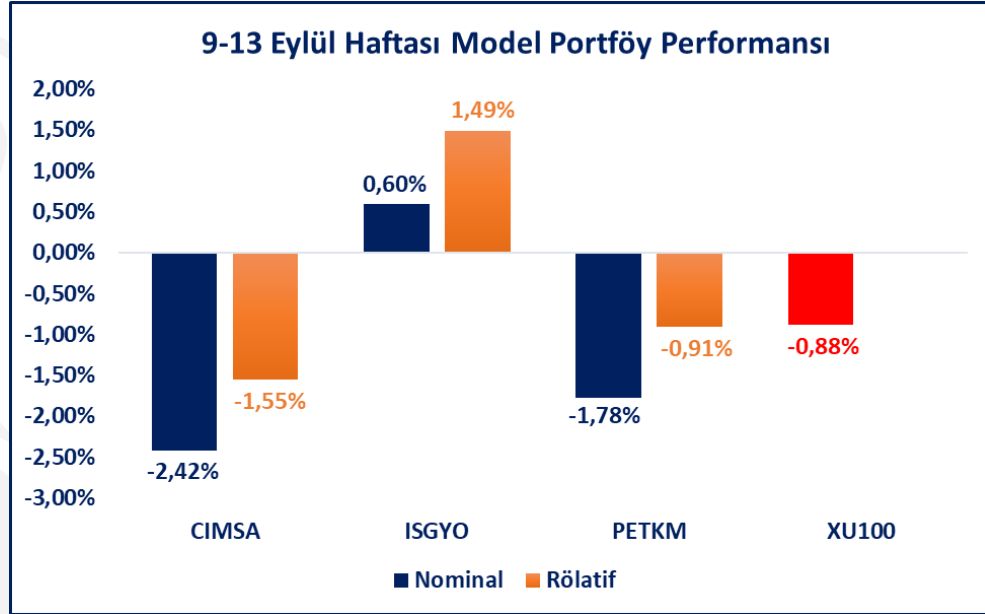
PhillipCapital Haftalık Model Portföy

16-20 Eylül 2024

PhillipCapital Araştırma
arastirma@phillipcapital.com.tr



Haftalık Teknik Analiz Model Portföyü				
Hisse Kodu	M. Portföy Giriş Fiyatı	Hedef Fiyat	Zarar Kes	Pot. Getiri (%)
ASELS	58,35	62,15	55,80	6,5%
KRDMD	23,98	25,50	23,20	6,3%
OTKAR	456,25	490,00	440,00	7,4%
PGSUS	245,20	260,00	233,00	6,0%



Rapor Metodolojisi

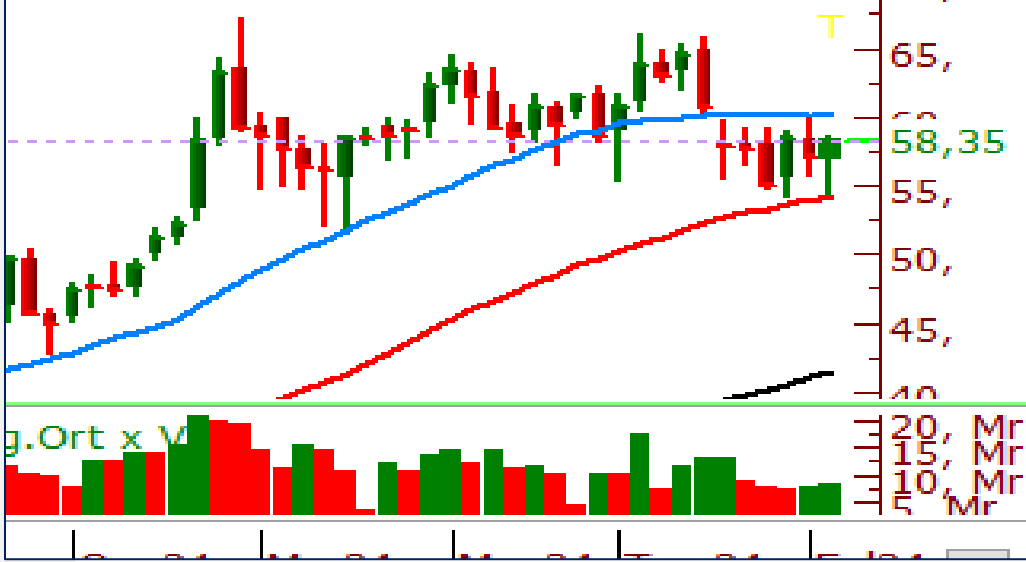
- Haftalık model portföy hisseleri teknik analiz yöntemi ile analiz edilmiştir.
- Model portföyde günlük kapanışlar değil haftalık kapanışlar dikkate alınmıştır. Bu nedenle mevcut analizler çok kısa vadeli beklentilere cevap veremeyebilir.

BİST 100 endeksi son işlem haftasında 9.274-9.838 puan aralıklarında işlem görerek geçtiğimiz haftayı %0,88 oranında değer kaybı ile tamamladı.

Geçtiğimiz hafta global piyasalarda Fed'in faiz indirim derecesi odak noktasında kalmaya devam ederken, Avrupa Merkez Bankasının da kararları ön plandaydı. AMB 25 bp faiz indirimine giderken, AMB Başkanı Lagarde faiz indirimlerine açık kapı bırakmaya devam etti. ABD'de ise beklenenden güçlü gelen TÜFE verileri sonrası piyasalar 18 Eylül'de Fed'in 25bp faiz indirimine gideceğine kesin gözüyle bakıyor.

Yurt içinde ise geçtiğimiz hafta volatil bir seyir izledik. Hafta içerisinde 9.274 puanı test eden BIST100 endeksi özellikle haftanın son günü gelen alışlar ile birlikte haftayı 9.700 puan seviyesinin eşliğinde tamamlamayı başarabildi.

BIST100'de bu hafta, 10 günlük kısa vadeli ortalamanın belirlediği 9.685 bölgesi üzeri tutunmaları takip ediyor olacağız. Kısa vadeli ortalamaların aşılması ile alım iştahının artmasını bekliyoruz. Endekste takip ettiğimiz majör direnç seviyesi ise 10.000 seviyesi olarak karşımıza çıkıyor. Bu hafta 10.000 puanın test edilmesi ve aşılması haftalardır zayıf seyreden momentumu da güçlendirecektir. Endekste geri çekilmelerde ise 9.400 ve 9.270 seviyelerini destek bölgeleri olarak takip ediyoruz. Yurt içinde Perşembe günü TCMB faiz kararının açıklanacak olması nedeniyle volatil bir hafta yaşayabileceğimizi de belirtmek isteriz.



ASELS

54,00 TL yatay destek bölgesinin son haftalarda önemli bir destek rolü üstlenmesi ile birlikte tepki alışlarının etkili olduğu ASELS hissesinde son işlem gününde 50 ve 100 günlük gibi önemli ortalamalarının aşıldığını gördük. Hissede bu hafta 59,00 TL seviyesini ve 29 Temmuz haftası oluşan gap seviyesinin belirlediği 60,25 TL bölgelerini takip ediyor olacağız. Hissede bu seviyelerin aşılması ile birlikte alım iştahının artacağını düşünüyoruz.

Hedef Fiyat: 62,15 ₺

Zarar Kes: 55,80 ₺



KRDM

Temmuz ayından itibaren satıcı bir süreç içerisinde bulunan KRDM hissesinde son işlem haftasında kısmen toparlanma emareleri göz önüne çıktı. Geçtiğimiz haftayı %6,67 oranında değer kazanımı ile tamamlayan hissede, haftalık bazda baktığımızda 100 haftalık ortalamanın destek olarak çalışmasını pozitif olarak yorumluyoruz. Hissede özellikle kısa vadede yeniden yükseliş eğilimi içerisine giren demir cevheri fiyatlarının da önemli bir katalist olduğu düşüncesindeyiz. KRDM hissesinde, 23,00 TL seviyesi üzeri tutunmaların devamında tepki alışlarının devamı gelebilir.

Hedef Fiyat: 25,50 ₺

Zarar Kes: 23,20 ₺



OTKAR

8 haftadır düşüş eğilimi içerisinde olan OTKAR hissesinde son işlem haftasında tepki alışlarının etkili olduğunu gördük. Haftayı hafta içerisinde gördüğü en yüksek seviyeye yakın bir bölgeden tamamlayan OTKAR hissesinde bu hafta 480,00 TL bölgesi ve üzeri seviyeleri takip ediyor olacağız. Hafta başında 480,00 TL bölgesinin aşılması durumunda hissede alım iştahının güç kazanacağını ve tepki alışlarının güçleneceğini düşünüyoruz.

Hedef Fiyat: 490,00 ₺

Zarar Kes: 440,00 ₺



PGSUS

Son işlem haftasında aylık yolcu verilerini açıklayan Pegasus'un Ağustos ayında yolcu sayısı bir önceki yılın aynı ayına göre %9 artışla 3,67 milyon oldu. Ağustos yolcu doluluk oranı ise %90 olarak gerçekleşti. Açıklanan veri sonrasında pozitif ivmelenme sergileyen hissede 10 haftalık ortalamasının destek olarak çalışmasını ve 240,00 TL yatay destek seviyesinin aşılmasını pozitif olarak okuyoruz. Hissede 230,00 TL seviyesi üzerinde kalıcılık yaşanması durumunda alışların bu hafta da devam etmesini bekliyoruz.

Hedef Fiyat: 260,00 ₺

Zarar Kes: 233,00 ₺

Yasal Uyarı

“Burada yer alan yatırım bilgi, yorum ve tavsiyeleri yatırım danışmanlığı kapsamında değildir. Yatırım danışmanlığı hizmeti; aracı kurumlar, portföy yönetim şirketleri, mevduat kabul etmeyen bankalar ile müşteri arasında imzalanacak yatırım danışmanlığı sözleşmesi çerçevesinde sunulmaktadır. Burada yer alan yorum ve analizler genel niteliktedir. Bu tavsiyeler mali durumunuz ile risk ve getiri tercihlerinize uygun olmayabilir. Bu nedenle, sadece burada yer alan bilgilere dayanılarak yatırım kararı verilmesi beklentilerinize uygun sonuçlar doğurmayabilir. Tüm yorum ve tavsiyeler; öngörü, tahmin ve fiyat hedeflerinden oluşmaktadır. Zaman içinde piyasa koşullarında meydana gelen değişiklikler nedeniyle söz konusu yorum ve tavsiyelerde değişikliğe gidilebilir. Bu rapordaki tüm görüş ve bilgiler önceden haber verilmeksizin değiştirilebilir. Raporda yer alan bilgi ve veriler, güvenilir olduğuna inanılan kaynaklardan derlenmiş olup, doğrulukları ayrıca araştırılmamıştır. Bu nedenle, bu bilgilerin tam veya doğru olmaması nedeniyle doğabilecek zararlardan PhillipCapital Menkul Değerler A.Ş. ve çalışanları sorumlu değildir. Bu sebeple, okuyucuların, bu raporlardan elde edilen bilgilere dayanarak hareket etmeden önce, bilgilerin doğruluğunu teyit ettirmeleri önerilir ve bu bilgilere dayanılarak aldıkları kararlarda sorumluluk kendilerine aittir. Bilgilerin eksikliği ve yanlışlığından PhillipCapital hiçbir şekilde sorumlu tutulamaz. Ayrıca, PhillipCapital ve tüm çalışanlarının, herhangi bir şekilde bilgiler dolayısıyla ortaya çıkabilecek, doğrudan veya dolaylı zararla ilgili herhangi bir sorumluluğu yoktur. Sunulan yorum ve tavsiyelerin objektifliğini etkileyebilecek nitelikte bilinen herhangi bir ilişki ve koşul bulunmamakta olup, gerek Şirketimiz gerekse müşterileri arasında doğabilecek önemli çıkar çatışmalarına yol açmayacak şekilde hazırlanması için azami dikkat ve özen gösterilmiştir. Burada yer alan bilgiler, bir yatırım tavsiyesi, yatırım aracının alım satım önerisi ya da getiri vaadi değildir ve Yatırım Danışmanlığı kapsamında yer almamaktadır. Bu raporun tümü veya bir kısmı PhillipCapital Menkul Değerler A.Ş.’nin yazılı izni olmadan çoğaltılamaz, yayınlanamaz veya üçüncü kişilere gösterilemez, ticari amaçla kullanılamaz.”