

PhillipCapital Haftalık Model Portföy

3-7 Haziran 2024

PhillipCapital Araştırma
arastirma@phillipcapital.com.tr



Haftalık Teknik Analiz Model Portföy

Hisse Kodu	M. Portföy Giriş Fiyatı	Hedef Fiyat	Zarar Kes	Pot. Getiri (%)
ENKAI	41,58	46,3	39,6	11%
TABGD	180,00	197	171	9%
TOASO	309	326	295	6%
VESBE	23,84	26,2	22,4	10%

BİST 100 endeksi son işlem gününde 10.358-10.724 puan aralığında hareket ederek son işlem gününü %0,77 oranında değer kaybederek 10.400 puandan tamamladı. Endekste 27 hisse değer kazanırken 44 hisse değer kaybetti.

BIST 100 endeksi geçtiğimiz işlem haftasında %2,59 oranında değer kaybetmiş oldu. Geçtiğimiz hafta içerisinde son haftalarda iyi bir performans gösteren bankacılık sektörünün değer kaybettiğini gördük. İletişim sektörü ise %7,21 oranında değer kazanarak endeksten pozitif ayrıştı. BIST 100'de bu hafta başında 10.400 bölgesini destek seviyesi olarak takip ediyor olacağız. 10.400 bölgesinin destek olarak çalışmaması halinde 10.200 seviyelerine doğru geri çekilmeler etkili olabilir. Bu hafta başında 10.500 bölgesi aşılabilir ise yukarı yönlü fiyat hareketleri etkili olabilir ve geçtiğimiz hafta aşmakta zorlanılan 10.750 seviyeleri aşılabilir.

Rapor Metodolojisi

- Haftalık model portföy hisseleri teknik analiz yöntemi ile analiz edilmiştir.
- Model portföyde günlük kapanışlar değil haftalık kapanışlar dikkate alınmıştır. Bu nedenle mevcut analizler çok kısa vadeli beklentilere cevap veremeyebilir.

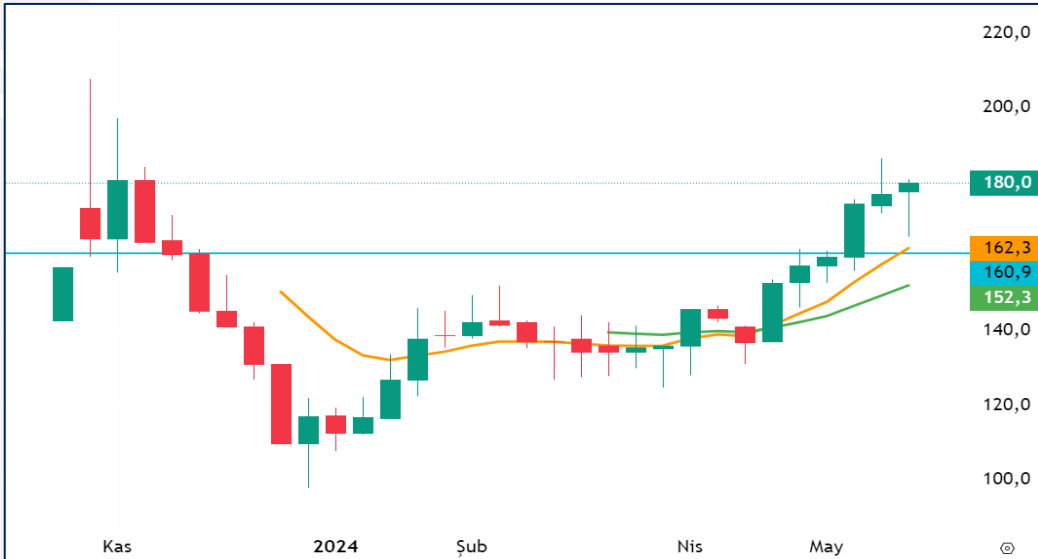


ENKAI

Son haftalarda yeniden yükseliş eğilimine giren ENKAI, geçtiğimiz hafta %4,89 oranında yükselerek endeksteki satıcılı havaya rağmen pozitif ayrılarak iyi bir performans sergiledi. Hissenin bu hafta içerisinde 39,00 TL bölgesinin üzerinde kalıcı olması yukarı yönlü trendin sürdürülebilmesi için önemli olacaktır. 39,00 TL bölgesi üzerinde tutunmaların devam etmesi kabaca 42,00 TL bandında bulunan yatay direncin aşılmasına sebebiyet verebilir. 42,00 TL yatay direncinin aşılması durumunda ise alışların hız kazanabileceğini öngörmekteyiz.

Hedef Fiyat: 46,30 ₺

Zarar Kes: 39,60 ₺



TABGD

Yükselen dip yapısını koruyarak fiyatlandırmayı sürdüren TABGD son haftalarda oldukça iyi bir performans sergiliyor. Hisse özellikle 160,00 TL direncini aştıktan sonra artan momentum ile birlikte yukarı yönlü sert bir hareket gerçekleştirdi. Geçtiğimiz hafta ise 165,40 TL bölgesini test eden hisse bu bölgeden gelen tepki alışlarıyla birlikte haftayı hafta içerisinde gördüğü en yüksek seviyeye yakın bir bölgeden tamamladı. Hissede 171,00 TL bölgesi altında zarar kes çalıştırarak yukarı yönlü fiyat hareketleri takip edilebilir.

Hedef Fiyat: 197,00 ₺

Zarar Kes: 171,00 ₺



TOASO

Özellikle son üç haftadır iyi bir performans sergileyen TOASO, son haftada da BIST 100 endeksinden pozitif ayrışmayı başarabildi. Hafta içerisinde 326,00 TL seviyesini test eden hisse bu bölgeden gelen kâr satışlarının etkili olmasıyla kısmen geri çekildi. Halen 300,00 TL seviyesinin üzerinde fiyatlanmasını olumlu değerlendirdiğimiz hissede alıcılı havanın devam etmesini bekliyoruz.

Hedef Fiyat: 326,00 ₺

Zarar Kes: 295,00 ₺



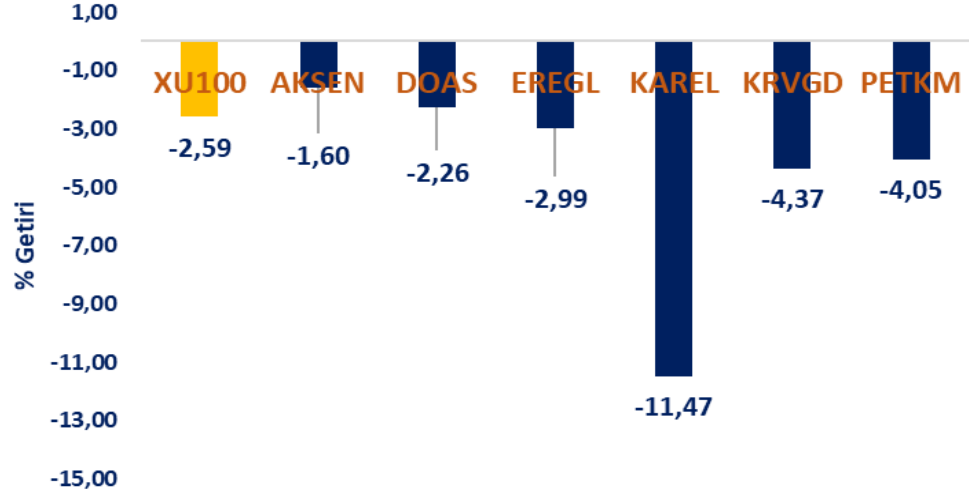
VESBE

Yukarı yönlü trendi içerisinde fiyatlandırmayı sürdüren VESBE geçtiğimiz hafta açıklanan beyaz eşya satış verilerinin de etkisiyle olumlu bir haftayı geride bıraktı. 10 haftalık ortalamasından destek bularak yükselmeyi başarabilen VESBE hissesinde 22,00 TL bölgesi üzerinde tutunmalar olumlu havanın devam etmesine olanak sağlayabilir.

Hedef Fiyat: 26,20 ₺

Zarar Kes: 22,40 ₺

27-31 Mayıs Haftası Model Portföy Performansı



Yasal Uyarı

“Burada yer alan yatırım bilgi, yorum ve tavsiyeleri yatırım danışmanlığı kapsamında değildir. Yatırım danışmanlığı hizmeti; aracı kurumlar, portföy yönetim şirketleri, mevduat kabul etmeyen bankalar ile müşteri arasında imzalanacak yatırım danışmanlığı sözleşmesi çerçevesinde sunulmaktadır. Burada yer alan yorum ve analizler genel niteliktedir. Bu tavsiyeler mali durumunuz ile risk ve getiri tercihlerinize uygun olmayabilir. Bu nedenle, sadece burada yer alan bilgilere dayanılarak yatırım kararı verilmesi beklentilerinize uygun sonuçlar doğurmayabilir. Tüm yorum ve tavsiyeler; öngörü, tahmin ve fiyat hedeflerinden oluşmaktadır. Zaman içinde piyasa koşullarında meydana gelen değişiklikler nedeniyle söz konusu yorum ve tavsiyelerde değişikliğe gidilebilir. Bu rapordaki tüm görüş ve bilgiler önceden haber verilmeksizin değiştirilebilir. Raporda yer alan bilgi ve veriler, güvenilir olduğuna inanılan kaynaklardan derlenmiş olup, doğrulukları ayrıca araştırılmamıştır. Bu nedenle, bu bilgilerin tam veya doğru olmaması nedeniyle doğabilecek zararlardan PhillipCapital Menkul Değerler A.Ş. ve çalışanları sorumlu değildir. Bu sebeple, okuyucuların, bu raporlardan elde edilen bilgilere dayanarak hareket etmeden önce, bilgilerin doğruluğunu teyit ettirmeleri önerilir ve bu bilgilere dayanılarak aldıkları kararlarda sorumluluk kendilerine aittir. Bilgilerin eksikliği ve yanlışlığından PhillipCapital hiçbir şekilde sorumlu tutulamaz. Ayrıca, PhillipCapital ve tüm çalışanlarının, herhangi bir şekilde bilgiler dolayısıyla ortaya çıkabilecek, doğrudan veya dolaylı zararla ilgili herhangi bir sorumluluğu yoktur. Sunulan yorum ve tavsiyelerin objektifliğini etkileyebilecek nitelikte bilinen herhangi bir ilişki ve koşul bulunmamakta olup, gerek Şirketimiz gerekse müşterileri arasında doğabilecek önemli çıkar çatışmalarına yol açmayacak şekilde hazırlanması için azami dikkat ve özen gösterilmiştir. Burada yer alan bilgiler, bir yatırım tavsiyesi, yatırım aracının alım satım önerisi ya da getiri vaadi değildir ve Yatırım Danışmanlığı kapsamında yer almamaktadır. Bu raporun tümü veya bir kısmı PhillipCapital Menkul Değerler A.Ş.’nin yazılı izni olmadan çoğaltılamaz, yayınlanamaz veya üçüncü kişilere gösterilemez, ticari amaçla kullanılamaz.”