

Endeks	%	Değer	Pariteler	%	Değer	Y. Dışı Vadeli	%	Değer			
BIST100	↓	-2,07	3198,2	DolarTL	↑	0,11	18,53	S&P500	→	0,00	3732
BIST30	↓	-1,99	3489,0	EuroTL	↓	-0,43	17,94	Altın Ons/\$	↓	-0,65	1649,14
BIST30 Y.Vade	↓	-1,68	3617,0	EuroDolar	↓	-0,54	0,97	Ham Petrol	↓	-0,33	81,24

KAP Haberleri

- ✪ **ALKIM**, Konya Cihanbeyli Bolluk Gölü tesisindeki sodyum sülfat ünitelerin sökülerek, yaklaşık 190 milyon ton rezervi ve gelişmiş alt yapısı bulunan Çayırhan Sodyum Sülfat tesisinde çalıştırılmalarına karar verdi. Çayırhan'ın lojistik avantajı ALKIM'a ilave katkı sağlanması bekleniyor. Cihanbeyli tesisindeki ham tuz, yıkanmış tuz ve magnezyum türevleri üretimleri devam edilecek. (P.Değ: 5,0 Milyar TL, F/K: 10,9)
- ✪ **ATAGY**, 2021 yılsonu ekspertiz değeri 4,98 milyon TL + KDV olan, Nevşehir, Merkez'de bulunan "6 Katlı Betonarme Ofis ve İşyeri ve Arsası"nı 6,75 milyon TL+KDV bedelle sattı. Satılan taşınmazın ATAGY'nın aktif toplamına oranı %4'tür. (P.Değ: 0,1 Milyar TL, F/K: 3,2)
- ✪ **AYDEM**, 11 Mayıs 2022 tarihli geri alım kararı kapsamında, 2.100.000 USD nominal değerinde kendi şirket Eurobond'larını geri aldı. Toplam işlem tutarı 1.597.586 USD'dir. (P.Değ: 10,3 Milyar TL, F/K: 18,5)
- ✪ **BOBET**, Kuzey Marmara Otoyolu Nakkaş-Başakşehir kesimi Olimpiyat Kavşağı-Nakkaş Kısımlarını içeren proje için REC Uluslararası İnşaat A.Ş. ile tedariki sözleşme imzaladı. 15.03.2022'de haberin ilk duyurulduğunda sözleşme bedelinin yaklaşık 260 milyon TL olacağını tahmin ediliyordu. BOBET'in son 4 çeyrek hasılatı 1,56 milyar TL'yd. (P.Değ: 2,7 Milyar TL, F/K: 29,6)
- ✪ **EUREN**, %397,69 bedelsiz sermaye artırımı kararı aldı. Yasal izinlerin alınması halinde şirketin mevcut 168,78 milyon TL sermayesi 840 milyon TL'ye yükselecek. (P.Değ: 5,9 Milyar TL, F/K: 28,3)
- ✪ **IDEAS**, %100 tahsisli sermaye artırımı kararı aldı. Yapılacak işlem sonucunda IDEAS'ın mevcut 9,5 milyon TL sermayesi 19 milyon TL'ye yükselecek. Artırılan sermayeyi temsil eden paylar Hedef Portföy Yönetimi A.Ş. Değer Girişim Sermayesi Yatırım Fonu'na 22,28TL fiyattan satılacak. (P.Değ: 0,2 Milyar TL, F/K: 22,7)
- ✪ **KLSYN**, Tekirdağ Fabrika Lokasyonu Üretim tesisinin yanında bulunan ve şirket ortaklarına ait arsanın ileride oluşacak kapasite artırımında kullanılmak üzere, değerlendirme raporuna istinaden 5,4 milyon TL'ye satın alınmasına karar verdi. Alınan taşınmazın KLSYN'nin aktif toplamına oranı %0,5'tir. (P.Değ: 1,5 Milyar TL, F/K: 71,9)
- ✪ **NTGAZ**, Aksaray, Bursa Mustafakemalpaşa ve Eskişehir Oto CNG istasyonlarının faaliyetlerine son verilmesine karar verdi. Söz konusu 3 oto CNG 2021 yılı toplam satış hacmi içindeki payı %0,001; toplam ciro içerisindeki payı %0,001 olup bu tesislerin kapatılmasının NTGAZ'in toplam satışlarına etkisi önemsiz seviyededir. (P.Değ: 2,5 Milyar TL, F/K: 12,1)
- ✪ **NTHOL**, KKTC'de kurulu olan Mavi Gök Havacılık A.Ş. ile KKTC'de kurulacak Mavi Girne Havacılık girişiminde %10 ortak olarak yer alma konusunda görüşmelere başladı. Türkiye'de kurulu olan Mavi Gök Havacılık A.Ş. ile ilgili olarak Net Holding'in herhangi bir iş birliği girişimi bulunmuyor. (P.Değ: 5,6 Milyar TL, F/K: 5,6)

KAP Haberleri

- ✪ **SANFM**'in Sakarya Hendek OSB Müdürlüğü'ne arsa tahsisine ilişkin olarak yapmış olduğu başvurusuna konu arsanın kamulaştırma sürecinin tamamlandı ve başvuruya ön onay verildi. Başvuruya konu arsa büyüklüğünün 40.000 m2'den 50.000 m2'ye revizesi da olumlu karşılandı. Arsanın tahsisine ilişkin kesin onay gelmesi ardından fabrika yatırımına 2 yıl içerisinde başlanması planlanıyor. (P.Değ: 0,4 Milyar TL, F/K: 9,5)
- ✪ **SNGYO**, 16.09.2022'de satışına karar vermiş olduğu İstanbul, Sancaktepe'de bulunan 8 adet bağımsız bölümün Sinpaş Yapı Endüstrisi A.Ş.'ne satışının iptal edilmesine karar verdi. (P.Değ: 6,3 Milyar TL, F/K: 2,4)
- ✪ **SUWEN**, Romanya'da 4. mağazayı Baneasa Shopping City'de açtı. (P.Değ: 2,2 Milyar TL, F/K: 28,6)
- ✪ **ULUUN**, %100 bağlı ortaklığı Söke Değirmencilik A.Ş.'nin 87,63 milyon TL'den 309 milyon TL'ye olan sermaye artırımına %100 oranında katılmasına ve 221,37 milyon TL'nin nakden ödenmesine karar verdi. (P.Değ: 4,8 Milyar TL, F/K: 7,6)
- ✪ **YKBNK**, tahsili gecikmiş alacak tutarı 31.07.2022 tarihi itibarıyla toplam 565 milyon TL olan alacağın, Emir Varlık Yönetim A.Ş., Denge Varlık Yönetim A.Ş., Efes Varlık Yönetim A.Ş. ve Hedef Varlık Yönetim A.Ş.'ye toplam 113 milyon TL bedelle satılmasına karar verdi. (P.Değ: 59,6 Milyar TL, F/K: 2,3)

Genel Kurul, Sermaye Artırımı ve Temettümler

- ✪ **AKFGY**, **BALAT** ve **FENER**'in genel kurulları bugün gerçekleştirilecek.

Tedbir Kararları

- ✪ **BIST 50** Endeksinde yer alan paylarda bugünkü seansta açığa satış işlemlerinde «**yukarı adım kuralı**» uygulanacak.
- ✪ **AVOD**, **CRDFA**, **KAPLM**, **KMPUR** ve **SMRTG** payları VBTS kapsamında 29/09/2022 seans başından 28/10/2022 seans sonuna kadar açığa satışa ve kredili işlemlere konu edilemeyecek.

Önemli Haberler

- ✪ Cumhurbaşkanı Erdoğan dün akşam katıldığı bir TV programında, "Faizde bundan sonra yukarı çıkmak yok, daha aşağı inecek. Temennim odur ki bundan sonraki toplantıda (Merkez Bankası) bunu biraz daha indirmek suretiyle yıl sonuna kadar faizi tek haneli rakama indirmeliyiz." dedi.
- ✪ ABD hisse endeksleri dün İngiltere Merkez Bankası'nın tahvil piyasasına müdahale edeceğini açıklamasının ardından yükseldi. S&P500 %1,97, Nasdaq %2,05 değer kazandı. Wall Street'teki toparlanmasını takip eden Asya hisse piyasaları da bu sabah artıda seyrediyor. Japonya %0,78, Çin Şanghay %0,77 ve Güney Kore %0,87 yükseldi.

✪ Seans öncesi ve seans içerisinde açıklanan haberler
 ☑ Seans sonrası açıklanan haberler

Yasal Uyarı: Burada yer alan yatırım bilgi, yorum ve tavsiyeleri yatırım danışmanlığı kapsamında değildir. Yatırım danışmanlığı hizmeti, yetkili kuruluşlar tarafından kişilerin risk ve getiri tercihleri dikkate alınarak kişiye özel sunulmaktadır. Burada yer alan yorum ve tavsiyeler ise genel niteliktedir. Bu tavsiyeler mali durumunuz ile risk ve getiri tercihlerinize uygun olmayabilir. Bu nedenle, sadece burada yer alan bilgilere dayanarak yatırım kararı verilmesi beklentilerinize uygun sonuçlar doğurmayabilir.

BIST100 Teknik Analiz



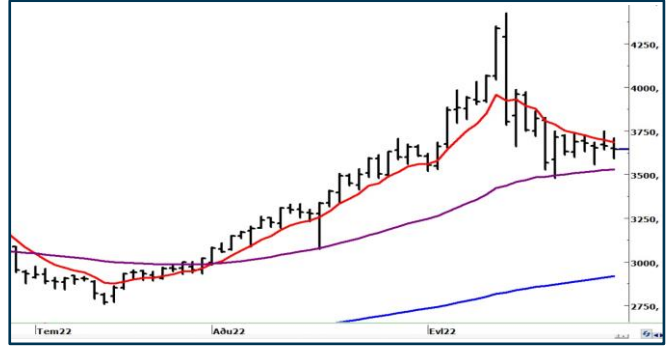
Bist100 endeksi Çarşamba gününü %2,07 düşüyle 3198 puanda tamamladı.

Son 5 seanstır kısa vadeli ortalaması üzerinde kapanış alamayan endekste teknik görüntü olumsuz.

Endeks 3260'tan geçen 8 günlük ortalamasını yukarı kırmadıkça, 50 günlük ortalama desteği 3070 hedef olmayı sürdürecektir.

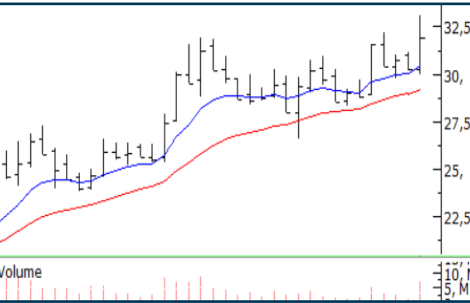
Bugün için 3200 seviyesi öne çıkıyor, 3200 altında saatlik kapanışlar satış baskısının sürmesine neden olabilir.

VIOP30 Teknik Analiz



Ekim vade Endeks30 sözleşmesinin 8 ve 50 günlük üssel ortalama arasındaki sıkışma hareketi devam ediyor. 8 günlük ortalama direnci eskisi kadar güçlü değil. 3720 üzerindeki kapanışlarla direnç kırılır ve sözleşme ana hedefi 3950 olan yükseliş hareketini başlatabilir. Bununla birlikte 8 günlük ortalama yukarı kırılmadığı sürece 3530'daki 50 günlük ortalama hedef olmaya devam edecektir. Bugün için ilk direncin 3660 da oluşmasını bekliyoruz. 3660 üzerinde bir açılış veya erken saatlerde 3660'nın aşılması halinde 3720 direncini hedefleyen yükselişin başlayacağını tahmin ediyoruz. 3660 üzerinde 3720 hedefli uzun pozisyon alınabilir.

Teknik Analiz Hisse Önerileri

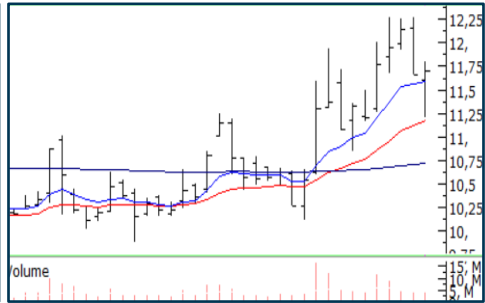


KONKA

31,60 TL direnci üzerinde kapanış alan KONKA olumlu trendini sürdürmeyi deniyor.

Hedef Fiyat: 33,10 TL, 35,20 TL

Zarar Kes: 30,70 TL

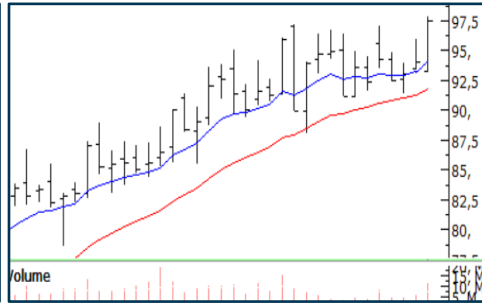


KRVGD

21 günlük üssel ortalamasından destek bulan KRVGD pozitif trendini sürdürmeyi deniyor.

Hedef Fiyat: 12,10 TL, 12,80 TL

Zarar Kes: 11,20 TL



TOASO

Kısa vadeli ortalamaları üzerinde yükselişini sürdüren TOASO, 97,20 direnci üzerinde kapanış alaran zirve tazeliyor.

Hedef Fiyat: 101 TL, 107 TL

Zarar Kes: 94 TL

Yasal Uyarı: Burada yer alan yatırım bilgi, yorum ve tavsiyeleri yatırım danışmanlığı kapsamında değildir. Yatırım danışmanlığı hizmeti, yetkili kuruluşlar tarafından kişilerin risk ve getiri tercihleri dikkate alınarak kişiye özel sunulmaktadır. Burada yer alan yorum ve tavsiyeler ise genel niteliktedir. Bu tavsiyeler mali durumunuz ile risk ve getiri tercihlerinize uygun olmayabilir. Bu nedenle, sadece burada yer alan bilgilere dayanarak yatırım kararı verilmesi beklentilerinize uygun sonuçlar doğurmayabilir.

Phillip Portföy Yatırım Fonları

Yatırım Fonu Nedir?

Yatırım fonları, birçok bireysel yatırımcının parasının bir havuzda toplandığı ve onlar adına portföy yönetiminin yapıldığı finansal enstrümanlardır. Fonlar, yatırımcının belirlediği farklı risk ve getiri beklentilerine göre değerlendirilirken; hisse senedi, tahvil, repo, kıymetli madenler, emtia ve mevduat gibi farklı araçlar üzerinden değerlendirilmektedir.

Yatırım Fonları Nasıl Alınır?

TEFAS'da işlem gören tüm yatırım fonlarını öncelikle PhillipCapital'de yer alan hesabınız üzerinden alabilir veya hesap açarak kolayca erişim sağlayabilirsiniz. Buna ek olarak Türkiye'deki her banka ve aracı kurum platformlarından alım-satım gerçekleştirilebilir.

PPB / PHILLIP PORTFÖY BİRİNCİ HİSSE SENEDİ FONU

- Fon toplam değerinin en az %80'i devamlı olarak yerli ihraççıların hisse senetlerine yatırılır. Yatırım yapılacak sermaye piyasası araçlarının seçiminde, temel analize dayalı yöntemler kullanılarak gelecekte büyüme ve karlılık artışına odaklanarak, yeni yatırım iştahına sahip ve getirilerini küçük ortaklarıyla paylaşımına açık, yatırımcı dostu yönetimlerce idare edilen şirketlerin hisselerine, teknik analiz yöntemleriyle alım satım seviyeleri tespit edilerek yatırım yapılır.

Birim Pay Fiyatı	1.868227
Günlük Getiri (%)	-1.43%
Yılbaşından bu yana (%)	93.94%
Fon alış valörü	T+1
Fon Satış valörü	T+2

PPS / PHILLIP PORTFÖY BİRİNCİ SERBEST FON

- Fon, yerli ve yabancı para ve sermaye araçlarının spot ve vadeli fiyatlarının, gün içi fiyat dalgalanmalarından doğan arbitraj fırsatlarını kullanarak yatırımcılarına getiri sağlamayı amaçlar. Fon bu fırsatları değerlendirirken risklerini uygun gördüğü yüksek korelasyonlu yurt içi ve yurt dışı finansal ürünler yardımıyla hedge eder.
- Yatırımcıların fondan maksimum verimi almaları için yatırım vadelerini 6 ay ve üzerinde tutmaları tavsiye olunur.*

Birim Pay Fiyatı	1.086005
Günlük Getiri (%)	-0.07%
Halka Arz Getiri (%)	8.60%
Fon alış valörü	T+1
Fon Satış valörü	T+2

Fon Portföyündeki Varlıklar: BIST payları ve VIOP sözleşmeleri

PJL / PHILLIP PORTFÖY PARA PİYASASI FONU

- Fon portföyünün tamamı devamlı olarak, vadesine en fazla 184 gün kalmış, likiditesi yüksek para ve sermaye piyasası araçlarından oluşacak ve Fon portföyünün günlük olarak hesaplanan ağırlıklı ortalama vadesi en fazla 45 gün olacaktır.

Birim Pay Fiyatı	1.192253
Günlük Getiri (%)	0.053%
Yılbaşından bu yana (%)	13.72%
Fon alış valörü	T+0
Fon Satış valörü	T+0

Fon Portföyündeki Varlıklar: Borçlanma Senetleri %52,64, T.Repo %20,76, TPP %19,36, Mevduat %4,79, Özel Sektör Kira Sertifikası %2,45

Yasal Uyarı: Burada yer alan yatırım bilgi, yorum ve tavsiyeleri yatırım danışmanlığı kapsamında değildir. Yatırım danışmanlığı hizmeti, yetkili kuruluşlar tarafından kişilerin risk ve getiri tercihleri dikkate alınarak kişiye özel sunulmaktadır. Burada yer alan yorum ve tavsiyeler ise genel niteliktedir. Bu tavsiyeler mali durumunuz ile risk ve getiri tercihlerinize uygun olmayabilir. Bu nedenle, sadece burada yer alan bilgilere dayanarak yatırım kararı verilmesi beklentilerinize uygun sonuçlar doğurmayabilir.

Kod	14	50	RSI	StochS	MACD	CCI	Kod	14	50	RSI	StochS	MACD	CCI
	Günlük H.O.	Günlük H.O.						Günlük H.O.	Günlük H.O.				
AEFES	●	●	●	●	●	●	ISMEN	●	●	●	●	●	●
AGHOL	●	●	●	●	●	●	JANTS	●	●	●	●	●	●
AKBNK	●	●	●	●	●	●	KARSN	●	●	●	●	●	●
AKFGY	●	●	●	●	●	●	KCHOL	●	●	●	●	●	●
AKSA	●	●	●	●	●	●	KONTR	●	●	●	●	●	●
AKSEN	●	●	●	●	●	●	KORDS	●	●	●	●	●	●
ALARK	●	●	●	●	●	●	KOZAA	●	●	●	●	●	●
ALBRK	●	●	●	●	●	●	KOZAL	●	●	●	●	●	●
ALGYO	●	●	●	●	●	●	KRDMD	●	●	●	●	●	●
ALKIM	●	●	●	●	●	●	LOGO	●	●	●	●	●	●
ARCLK	●	●	●	●	●	●	MAVI	●	●	●	●	●	●
ARDYZ	●	●	●	●	●	●	MGROS	●	●	●	●	●	●
ASELS	●	●	●	●	●	●	NTHOL	●	●	●	●	●	●
AYDEM	●	●	●	●	●	●	NUGYO	●	●	●	●	●	●
BAGFS	●	●	●	●	●	●	ODAS	●	●	●	●	●	●
BASGZ	●	●	●	●	●	●	OTKAR	●	●	●	●	●	●
BERA	●	●	●	●	●	●	OYAKC	●	●	●	●	●	●
BIMAS	●	●	●	●	●	●	PARSN	●	●	●	●	●	●
BRYAT	●	●	●	●	●	●	PETKM	●	●	●	●	●	●
BUCIM	●	●	●	●	●	●	PGSUS	●	●	●	●	●	●
CCOLA	●	●	●	●	●	●	PSGYO	●	●	●	●	●	●
CEMTS	●	●	●	●	●	●	QUAGR	●	●	●	●	●	●
CIMSA	●	●	●	●	●	●	SAHOL	●	●	●	●	●	●
DEVA	●	●	●	●	●	●	SASA	●	●	●	●	●	●
DOAS	●	●	●	●	●	●	SELEC	●	●	●	●	●	●
DOHOL	●	●	●	●	●	●	SISE	●	●	●	●	●	●
ECILC	●	●	●	●	●	●	SKBNK	●	●	●	●	●	●
EGEEN	●	●	●	●	●	●	SNGYO	●	●	●	●	●	●
EKGYO	●	●	●	●	●	●	SOKM	●	●	●	●	●	●
ENJSA	●	●	●	●	●	●	TAVHL	●	●	●	●	●	●
ENKAI	●	●	●	●	●	●	TCELL	●	●	●	●	●	●
ERBOS	●	●	●	●	●	●	THYAO	●	●	●	●	●	●
EREGL	●	●	●	●	●	●	TKFEN	●	●	●	●	●	●
FROTO	●	●	●	●	●	●	TKNSA	●	●	●	●	●	●
GARAN	●	●	●	●	●	●	TOASO	●	●	●	●	●	●
GENIL	●	●	●	●	●	●	TRGYO	●	●	●	●	●	●
GLYHO	●	●	●	●	●	●	TRILC	●	●	●	●	●	●
GOZDE	●	●	●	●	●	●	TSKB	●	●	●	●	●	●
GSDHO	●	●	●	●	●	●	TTKOM	●	●	●	●	●	●
GUBRF	●	●	●	●	●	●	TTRAK	●	●	●	●	●	●
GWIND	●	●	●	●	●	●	TUPRS	●	●	●	●	●	●
HALKB	●	●	●	●	●	●	TURSG	●	●	●	●	●	●
HEKTS	●	●	●	●	●	●	ULKER	●	●	●	●	●	●
INDES	●	●	●	●	●	●	VAKBN	●	●	●	●	●	●
INVES	●	●	●	●	●	●	VESBE	●	●	●	●	●	●
IPEKE	●	●	●	●	●	●	VESTL	●	●	●	●	●	●
ISCTR	●	●	●	●	●	●	YATAS	●	●	●	●	●	●
ISDMR	●	●	●	●	●	●	YKBNK	●	●	●	●	●	●
ISFIN	●	●	●	●	●	●	ZOREN	●	●	●	●	●	●
ISGYO	●	●	●	●	●	●	ZRGYO	●	●	●	●	●	●

Yasal Uyarı: Burada yer alan yatırım bilgi, yorum ve tavsiyeleri yatırım danışmanlığı kapsamında değildir. Yatırım danışmanlığı hizmeti, yetkili kuruluşlar tarafından kişilerin risk ve getiri tercihleri dikkate alınarak kişiye özel sunulmaktadır. Burada yer alan yorum ve tavsiyeler ise genel niteliktedir. Bu tavsiyeler mali durumunuz ile risk ve getiri tercihlerinize uygun olmayabilir. Bu nedenle, sadece burada yer alan bilgilere dayanarak yatırım kararı verilmesi beklentilerinize uygun sonuçlar doğurmayabilir.