

23 Ekim 2023

Gündem

İsrail'in Gazze'ye yönelik şiddetlenen saldırılarının etkisiyle haftanın ikinci yarısından itibaren yeniden artış kaydeden jeopolitik riskler küresel risk iştahının zayıflamasına neden oldu. Bu hususta İsrail'in Gazze'ye yönelik olası bir kara harekâtı ile bölgede yüksek seyreden tansiyona bağlı olarak çatışmaların daha da şiddetlenebileceği, İsrail - Filistin arasındaki savaşın daha geniş bir bölgeye yayılabileceği ve farklı ülkeleri de içine çekebileceğine dair endişeler riskli varlıkları baskımlarken, artan güvenli liman talebi ons altında yükselişleri beraberinde getirdi. Jeopolitik gelişmeler ve bölgedeki haber akışları piyasaların yakın takibinde yer almaya ve risk iştahını şekillendirmeye devam edecektir.

Piyasa Beklentisi

Jeopolitik endişeler ve İsrail - Filistin arasındaki çatışmaların daha geniş bir bölgeye yayılabileceği korkuları özellikle geçen haftanın ikinci yarısında küresel hisse piyasalarında satıcı bir fiyatlamanın yaşanmasına neden oldu. Jeopolitik gelişmeler küresel piyasaların seyrini üzerinde belirleyici olurken, haber akışlarına bağlı olarak küresel çapta volatilitenin artış kaydettiği görülebilir. BIST-100 Endeksi'nde de son haftalarda jeopolitik riskler satıcı bir seyrini beraberinde getiriyor. ABD borsaları cuma gününü %1'leri bulan kayıplarla tamamlarken, ABD vadelilerinde bu sabah hafif alıcılı bir seyir etkili oluyor. Asya piyasalarında genel olarak kırmızı bir renk hâkim. Avrupa vadeli ve CFD kontratları hafif alıcılı açılışlara işaret ediyor. BIST- 100 Endeksi'nin güne toparlanma çabasıyla başlamasını bekliyoruz.

Ekonomik Takvim

Saat	Veri	Beklenti	Önceki
10:00	Türkiye, Tüketici Güven Endeksi		71,5
15:30	ABD, Chicago Ulusal Aktivite Endeksi		-0,16
17:00	Euro Bölgesi, Tüketici Güven Endeksi	-18,3	-17,8

Önemli Haberler

- Arçelik, 2023/3Ç'te bir önceki yılın aynı çeyreğine kıyasla ana ortaklık net kârını %198 oranında artırarak piyasa beklentilerine paralel 1,0 milyar TL olarak açıkladı.
- Hazine ve Maliye Bakanı Mehmet Şimşek, son dönemde yabancı yatırımcı ilgisinin artış kaydettiğini ve yurt dışından önemli bir finansman imkânı sağlanacağını ifade etti.
- ABD'nin Çin'e yönelik gelişmiş yapay zekâ çip satışlarına kısıtlama getirmesinin ardından Çin hükümeti elektrikli araç bataryaları için önemli bir malzeme olan grafitin ihracat kontrollerini sıkılaştıracağını duyurdu.
- Fitch, Türk bankacılık sektöründe kredi faizlerindeki yükseliş ve TÜFE endeksli tahvil getirilerinin katkısıyla yılın ikinci yarısında marjların hafif bir toparlanma kaydedebileceğini belirtti.

Tedbir Kararları

- EUKYO** payları VBTS kapsamında 22/11/2023 seans sonuna kadar emir paketi tedbiri ile işlem görecektir.
- ATEKS, BAKAB, DOFER, FORMT ve MRGYO** paylarında VBTS kapsamında 22/11/2023 seans sonuna kadar açığa satışa ve kredili işlemlere konu edilemeyecektir.

Hak Kullanımları

- KARDEMİR** olağanüstü genel kurul toplantısı bugün gerçekleşecek.
- RUBNS** olağan genel kurul toplantısı bugün gerçekleşecek.
- BMSTL** %100 bedelsiz sermaye artırımını bugün gerçekleşecek.

KAP Haberleri

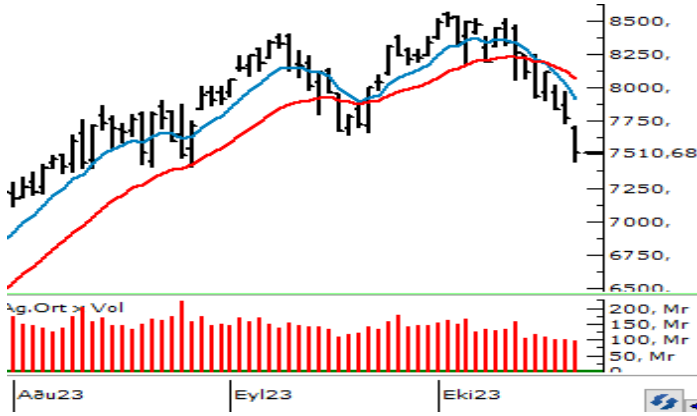
- **ACSEL**, 2023'ün üçüncü çeyreğinde geçen yılın aynı çeyreğine kıyasla %115 oranında artışla 30,0 Milyon TL net kâr açıklayarak yılın ilk dokuz ayında 54,0 Milyon TL net kâr elde etti. (P.Değ: 1,4 Milyar TL, F/K: 14,4)
- **ARCLK**, 2023'ün üçüncü çeyreğinde geçen yılın aynı çeyreğine kıyasla %198 oranında artışla 1,0 Milyar TL net kâr açıkladı ve yılın ilk dokuz ayında 2,6 Milyar TL net kâr elde etti. (P.Değ: 102,5 Milyar TL, F/K: 20,0)
- **CANTE**, 2023'ün üçüncü çeyreğinde geçen yılın aynı çeyreğine kıyasla %29 oranında azalışla 536,4 Milyon TL net kâr açıklayarak yılın ilk dokuz ayında 1,1 Milyar TL net kâr elde etti. (P.Değ: 14,3 Milyar TL, F/K: 9,2)
- **INVEO**, 2023'ün üçüncü çeyreğinde geçen yılın aynı çeyreğine kıyasla %623 oranında artışla 3,2 Milyar TL net kâr açıkladı. Şirket yılın ilk dokuz ayında ise 3,9 Milyar TL net kâr elde etti. (P.Değ: 15,2 Milyar TL, F/K: 3,1)
- **INVES**, 2023'ün üçüncü çeyreğinde geçen yılın aynı çeyreğine kıyasla %521 oranında artışla 2,4 Milyar TL net kâr açıklayarak yılın ilk dokuz ayında 5,1 Milyar TL net kâr elde etti. (P.Değ: 68,1 Milyar TL, F/K: 8,0)
- **KLKIM**, 2023'ün üçüncü çeyreğinde geçen yılın aynı çeyreğine kıyasla %192 oranında artışla 244,9 Milyon TL net kâr açıklayarak yılın ilk dokuz ayında 568,2 Milyon TL net kâr elde etti. (P.Değ: 14,0 Milyar TL, F/K: 17,3)
- **ARASE**, %100 bağlı ortaklığı Aras Elektrik Perakende Satış A.Ş.'nin muhtelif alıcılara toplamda 423.360 MWh enerji satışı gerçekleştirdiğini açıkladı. (P.Değ: 11,8 Milyar TL, F/K: 11,5)
- **BMSTL**, 12.07.2023 tarihli yönetim kurulu kararı ve 12.10.2023 tarihli SPK onayı doğrultusunda iç kaynaklardan %100 bedelsiz sermaye artırımını için hak kullanım tarihini 23.10.2023 (bugün) olarak belirledi. (P.Değ: 1,7 Milyar TL, F/K: 12,0)
- **BVSAN**, bir müşterisi ile çelikhanede kurulmak ve Aralık 2024'te teslimatı tamamlanmak üzere 6.950.000 Euro tutarında 4 adet çelikhane vinç üretimi ve teslimi sözleşmesi imzaladı. Şirketin son 4 çeyreklik hasılatı 1,1 Milyar TL'dir. (P.Değ: 4,2 Milyar TL, F/K: 47,7)

KAP Haberleri

- **DESA**, Edirne Erasta Desa Şubesi'nin kapanışını, İstanbul Historia AVM Samsonite Şubesi'nin açılışını gerçekleştirdi. (P.Değ: 4,8 Milyar TL, F/K: 10,8)
- **IZENR**, Manisa'da 147 MWe üretim hacmine sahip arazi üzerine, 24,1 MWe kurulu gücünde GES yatırımı için daha önce alınan Yatırım Teşvik Belgesi haricinde, 51 MWe kurulu güç ilave yatırımı için ilgili kurumdan 947.962.564 TL tutarlı ve 3 yıl süreli Yatırım Teşvik Belgesi aldı. (P.Değ: 20,8 Milyar TL, F/K: 23,9)
- **POLHO**, Yunanistan'daki bağlı ortaklığı Polisan Hellas'ın sel felaketiyle ilgili olarak ilk hasar tespit çalışmaları kapsamında sigorta şirketinden 1.500.000 Euro ön ödeme aldığını açıkladı. Nihai ödeme, hasar tespit çalışmalarının tamamlanmasıyla belirlenecek olup Volos fabrikasındaki üretim faaliyetlerine 2024 yılının ilk çeyreğinde başlanması hedeflenmektedir. (P.Değ: 9,5 Milyar TL, F/K: 6,7)
- **SAHOL**, pay geri alım işlemleri kapsamında pay başına 54 TL - 54,80 TL (ağırlıklı ortalama 54,40 TL) fiyat aralığından toplam 500.000 TL nominal değerli pay geri aldı. (P.Değ: 109,8 Milyar TL, F/K: 2,3)
- **SISE**, pay geri alım işlemleri kapsamında 49,30 TL- 50 TL fiyat aralığından (ortalama 49,64 TL) 600.000 adet pay geri aldı. (P.Değ: 151,8 Milyar TL, F/K: 8,2)

*Bütendeki haberler, Kamuyu Aydınlatma Platformu'na saat 08:30'a kadar gelen haberleri kapsamaktadır.

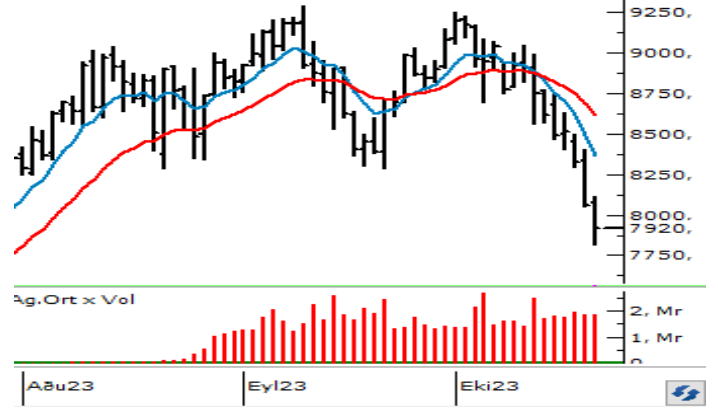
BIST100 Teknik Analizi



Jeopolitik endişelerle satıcı seyrin etkisini sürdürdüğü BIST-100 Endeksi cuma gününü %3,33 oranında sert bir düşüşle 7.511 puandan tamamladı.

Mayıs sonundan itibaren yaşanan yükselişlere çizilen fibonacci seviyelerinin %23,6'lık kısmına denk gelen ve önemli bir destek olan 7.581 seviyesinin altında bir kapanış gerçekleştiren endekste, bu seviye altında kalındığı sürece satıcı seyrin etkisini sürdürebilir. Bu durumda 7.400 seviyesi ilk önemli destek noktası olup, devamında 7.300 ve 7.200 seviyeleri takip edilecektir. Toparlanma çabasında ise 7.600 ve 7.800 seviyeleri kısa vadeli direnç konumunda bulunmaktadır. Bu seviyeler üzerinde psikolojik açıdan öneme sahip 8.000 seviyesini izleyeceğiz. Toparlanmanın devamlılığı açısından 8.000 üzeri kapanışlar önem taşımaktadır.

VIOP 30 Teknik Analizi



Ekim Vadeli Endeks30 sözleşmesi gün içerisinde 7.819 - 8.118 seviyeleri arasında hareket ederek günü %3,60 oranında sert bir düşüşle 7.875 puandan tamamladı. Akşam seans kapanışı da 7.920 puandan gerçekleşti.

Teknik görünümün zayıflama kaydettiği sözleşmede psikolojik öneme sahip 8.000 puan altında kalındığı sürece aşağı yönlü seyrin etkisini sürdürebilir. Bu durumda 7.800 ile 7.700 seviyeleri kısa vadeli ilk destek noktalarıdır. Bu seviyeler altında 7.600 - 7.550 bölgesine doğru geri çekilmeler kaydedilebilir. Toparlanma çabasında ise ilk olarak 8.000 seviyesi direnç olarak takip edilecektir. 8.000 üzerindeki tutunmalarda 8.120 - 8.250 ve 8.400 seviyeleri direnç konumunda bulunmaktadır. Jeopolitik gelişmelere bağlı olarak yüksek seyredebilecek oynaklığa karşı dikkatli olunmalıdır.

BIST	Kapanış 20.10.2023	Değişim (%)	Yılbaşı Değişim (%)
BIST 100	7.511	-3,33	36,33
BIST 30	7.839	-3,15	31,86
BIST Banka	7.750	-4,36	54,15
BIST Sanayi	12.130	-3,42	36,22
BIST 30 Yakın Vade	7.875	-3,60	
Yurt Dışı Piyasalar	Veri (08:30)	Değişim (%)	Yılbaşı Değişim (%)
Dow Jones	33.127	-0,86	-0,06
S&P 500	4.224	-1,26	10,02
NASDAQ	12.984	-1,53	24,05
Almanya DAX	14.798	-1,64	6,28
Fransa CAC 40	6.816	-1,52	5,29
İngiltere FTSE 100	7.402	-1,30	-0,67
NIKKEI 225	31.075	-0,59	19,09
Shanghai Comp	2.959	-0,80	-4,21
Hang Seng	17.172	-0,72	-13,19
Tahvil Piyasaları	Veri (08:30)	Değişim (bps)	Yılbaşı Değişim (bps)
Türkiye 2 Yıllık	30,60	96,0	2063,0
Türkiye 10 Yıllık	27,84	-29,0	1801,0
ABD 2 Yıllık	5,14	2,6	71,2
ABD 10 Yıllık	4,98	5,1	109,9
Almanya 2 Yıllık	3,12	-13,0	39,3
Almanya 10 Yıllık	2,89	-2,3	32,1
Döviz Piyasaları	Veri (08:30)	Değişim (%)	Yılbaşı Değişim (%)
USD/TRY	28,05	0,22	49,92
EUR/TRY	29,67	-0,06	48,14
GBP/TRY	34,08	0,21	50,60
EUR/USD	1,06	-0,15	-1,14
USD/JPY	149,94	0,06	14,47
Dolar Endeksi (DXY)	106,30	0,13	2,69
Emtia	Veri (08:30)	Değişim (%)	Yılbaşı Değişim (%)
Altın (\$/ons)	1.974,37	-0,37	8,27
Gram Altın (TL)	1.780,47	-0,14	62,32
Gümüş (\$/ons)	23,28	-0,40	-2,72
Brent (\$/varil)	90,08	-1,32	6,83

BIST100 Yükselenler	Kapanış	Günlük Değ. (%)	Hacim (Mln TL)
ODAS	11,90	4,39%	2.650,08
KONYA	8.467,00	2,74%	1.208,06
PSGYO	5,71	2,33%	180,00
GUBRF	335,10	0,87%	1.445,91
AKFYE	17,10	0,59%	315,37
BERA	16,79	0,36%	426,64
AEFES	95,05	0,26%	368,59

BIST100 Düşenler	Kapanış	Günlük Değ. (%)	Hacim (Mln TL)
KOZAA	57,00	-8,29%	1.112,64
TSKB	6,54	-7,63%	632,80
KCAER	27,00	-7,22%	202,08
SNGYO	2,86	-7,14%	148,79
IPEKE	44,60	-7,12%	699,03
SKBNK	5,62	-7,11%	330,58
TTRAK	788,60	-6,93%	457,97
KONTR	254,60	-6,74%	1.523,06
KRDMD	25,06	-6,49%	2.033,23
KMPUR	69,95	-6,36%	162,22

BIST100 Hacmi Artanlar	Hacim Değişim	Kapanış	Günlük Değ. (%)
VESBE	223,5%	17,65	-4,44
KONYA	209,2%	8.467,00	2,74
EGEEN	165,9%	9.760,00	-2,40
ZOREN	44,3%	5,72	-0,35
ISMEN	28,2%	38,14	-4,89

BIST100 Hacmi Azalanlar	Hacim Değişim	Kapanış	Günlük Değ. (%)
MIATK	-83,2%	580,90	-2,37
GENIL	-80,1%	54,80	-4,78
AKFGY	-79,9%	4,50	-4,86
PENTA	-79,6%	19,12	-5,06
IMASM	-78,0%	15,12	-3,94

***Hacim değişimleri son 3 aylık ortalamaya göre hesaplanmıştır.**

PHİLLİP PORTFÖY FONLARI					
Fon adı	BİRİNCİ HİSSE SENEDİ FONU	Fon adı	BİRİNCİ SERBEST FON	Fon adı	PARA PİYASASI FONU
Fon Kodu	PPB	Fon Kodu	PPS	Fon Kodu	PJL
Birim Pay Fiyatı	4,697090	Birim Pay Fiyatı	1,312915	Birim Pay Fiyatı	1,566006
Günlük Getiri	-3,68%	Günlük Getiri	0,02%	Günlük Getiri	0,094%
2023 yılı başından bu yana getiri	54,36%	Halka Arz Getiri (11.05.2022)	31,29%	Mevduat Karşılığı Yıllıklandırılmış Getiri	36,67%
Fon Alış Valörü	T+1	Fon Alış Valörü	T+1	Fon Alış Valörü	T+0
Fon Satış Valörü	T+2	Fon Satış Valörü	T+2	Fon Satış Valörü	T+0

Burada yer alan yatırım bilgi, yorum ve tavsiyeleri yatırım danışmanlığı kapsamında değildir. Yatırım danışmanlığı hizmeti, yetkili kuruluşlar tarafından kişilerin risk ve getiri tercihleri dikkate alınarak kişiye özel sunulmaktadır. Burada yer alan yorum ve tavsiyeler ise genel niteliktedir. Bu tavsiyeler mali durumunuz ile risk ve getiri tercihlerinize uygun olmayabilir. Bu nedenle, sadece burada yer alan bilgilere dayanarak yatırım kararı verilmesi beklentilerinize uygun sonuçlar doğurmayabilir.

HİSSELER	PİVOT DESTEKLER					PİVOT DİRENÇLER			HİSSELER	PİVOT DESTEKLER					PİVOT DİRENÇLER		
	Destek 1	Destek 2	Destek 3	Kapanış	Pivot	Direnç 1	Direnç 2	Direnç 3		Destek 1	Destek 2	Destek 3	Kapanış	Pivot	Direnç 1	Direnç 2	Direnç 3
AEFES	92,93	90,82	88,23	95,05	95,52	97,63	100,22	102,33	ISMEN	37,10	36,06	34,22	38,14	38,94	39,98	41,82	42,86
AGHOL	192,53	189,27	183,53	195,80	198,27	201,53	207,27	210,53	IZMDC	6,08	5,81	5,48	6,34	6,41	6,68	7,01	7,28
AHGGAZ	14,23	14,06	13,89	14,40	14,40	14,57	14,74	14,91	KARSN	9,69	9,51	9,21	9,88	9,99	10,17	10,47	10,65
AKBNK	29,41	28,91	28,15	29,92	30,17	30,67	31,43	31,93	KAYSE	36,40	35,62	34,54	37,18	37,48	38,26	39,34	40,12
AKCNS	168,50	165,00	160,60	172,00	172,90	176,40	180,80	184,30	KCAER	26,39	25,77	24,63	27,00	27,53	28,15	29,29	29,91
AKFGY	4,42	4,34	4,19	4,50	4,57	4,65	4,80	4,88	KCHOL	135,93	133,57	129,13	138,30	140,37	142,73	147,17	149,53
AKFYE	16,47	15,85	15,26	17,10	17,06	17,68	18,27	18,89	KMPUR	68,62	67,28	64,62	69,95	71,28	72,62	75,28	76,62
AKSA	82,45	80,90	78,05	84,00	85,30	86,85	89,70	91,25	KONTR	249,83	245,07	235,53	254,60	259,37	264,13	273,67	278,43
AKSEN	33,46	32,56	31,72	34,36	34,30	35,20	36,04	36,94	KONYA	7892,40	7317,80	6785,60	8467,00	8424,60	8999,20	9531,40	10106,00
ALARK	107,27	104,43	100,97	110,10	110,73	113,57	117,03	119,87	KORDS	86,68	84,97	82,83	88,40	88,82	90,53	92,67	94,38
ALBRK	4,02	3,96	3,88	4,09	4,10	4,16	4,24	4,30	KOZAA	55,22	53,43	50,32	57,00	58,33	60,12	63,23	65,02
ALFAS	118,23	115,67	111,83	120,80	122,07	124,63	128,47	131,03	KOZAL	22,87	22,29	21,57	23,44	23,59	24,17	24,89	25,47
ARCLK	149,13	146,57	141,73	151,70	153,97	156,53	161,37	163,93	KRDMD	24,43	23,79	22,77	25,06	25,45	26,09	27,11	27,75
ASELS	38,89	37,67	35,75	40,12	40,81	42,03	43,95	45,17	KZBGY	16,87	16,49	15,97	17,26	17,39	17,77	18,29	18,67
ASTOR	112,30	109,50	107,80	115,10	114,00	116,80	118,50	121,30	MAVI	97,93	95,57	93,78	100,30	99,72	102,08	103,87	106,23
BERA	16,50	16,20	15,87	16,79	16,83	17,13	17,46	17,76	MGROS	340,17	332,83	318,87	347,50	354,13	361,47	375,43	382,77
BIENY	49,27	48,03	46,67	50,50	50,63	51,87	53,23	54,47	MIATK	577,87	574,83	568,77	580,90	583,93	586,97	593,03	596,07
BIMAS	276,87	268,93	258,07	284,80	287,73	295,67	306,53	314,47	ODAS	11,41	10,93	10,68	11,90	11,66	12,14	12,39	12,87
BRSAN	925,50	905,60	871,40	945,40	959,70	979,60	1013,80	1033,70	OTKAR	362,40	350,70	332,40	374,10	380,70	392,40	410,70	422,40
BRYAT	2366,93	2318,67	2222,13	2415,20	2463,47	2511,73	2608,27	2656,53	OYAKC	66,63	65,62	64,38	67,65	67,87	68,88	70,12	71,13
BUCIM	8,64	8,42	8,07	8,85	8,99	9,21	9,56	9,78	PENTA	18,75	18,39	17,66	19,12	19,48	19,84	20,57	20,93
CANTE	17,49	17,13	16,88	17,85	17,74	18,10	18,35	18,71	PETKM	19,82	19,30	18,60	20,34	20,52	21,04	21,74	22,26
CCOLA	339,67	334,33	328,57	345,00	345,43	350,77	356,53	361,87	PGSUS	671,27	660,43	645,87	682,10	685,83	696,67	711,23	722,07
CIMSA	31,50	30,88	29,68	32,12	32,70	33,32	34,52	35,14	PSGYO	5,44	5,18	5,04	5,71	5,58	5,84	5,98	6,24
CWENE	308,43	302,97	294,73	313,90	316,67	322,13	330,37	335,83	QUAGR	5,32	5,20	5,02	5,44	5,50	5,62	5,80	5,92
DOAS	252,73	247,27	237,53	258,20	262,47	267,93	277,67	283,13	SAHOL	52,88	51,97	50,68	53,80	54,17	55,08	56,37	57,28
DOHOL	13,41	13,16	12,74	13,66	13,83	14,08	14,50	14,75	SASA	40,39	39,47	38,03	41,30	41,83	42,75	44,19	45,11
ECILC	47,55	47,03	46,19	48,06	48,39	48,91	49,75	50,27	SISE	48,75	47,97	47,19	49,54	49,53	50,31	51,09	51,87
ECZYT	246,37	239,83	232,87	252,90	253,33	259,87	266,83	273,37	SKBNK	5,47	5,32	5,07	5,62	5,72	5,87	6,12	6,27
EGEEN	9417,87	9075,73	8541,47	9760,00	9952,13	#####	10828,53	11170,67	SMRTG	69,72	67,98	67,12	71,45	70,58	72,32	73,18	74,92
EKGYO	6,79	6,66	6,48	6,92	6,97	7,10	7,28	7,41	SNGYO	2,79	2,72	2,58	2,86	2,93	3,00	3,14	3,21
ENJSA	49,42	48,39	47,20	50,45	50,61	51,64	52,83	53,86	SOKM	60,17	58,28	55,32	62,05	63,13	65,02	67,98	69,87
ENKAI	30,77	30,25	29,57	31,30	31,45	31,97	32,65	33,17	TAVHL	115,80	112,60	109,50	119,00	118,90	122,10	125,20	128,40
EREGL	37,45	36,87	35,93	38,04	38,39	38,97	39,91	40,49	TCELL	48,16	47,34	46,42	48,98	49,08	49,90	50,82	51,64
EUPWR	181,20	177,20	171,90	185,20	186,50	190,50	195,80	199,80	THYAO	204,47	201,83	198,47	207,10	207,83	210,47	213,83	216,47
EUREN	14,83	14,56	14,04	15,09	15,35	15,62	16,14	16,41	TKFEN	42,75	41,51	39,57	43,98	44,69	45,93	47,87	49,11
FROTO	824,67	812,33	790,57	837,00	846,43	858,77	880,53	892,87	TOASO	254,27	249,23	242,47	259,30	261,03	266,07	272,83	277,87
GARAN	43,87	43,13	42,09	44,62	44,91	45,65	46,69	47,43	TSKB	6,33	6,13	5,75	6,54	6,71	6,91	7,29	7,49
GENIL	53,43	52,07	49,43	54,80	56,07	57,43	60,07	61,43	TTKOM	18,91	18,53	17,92	19,30	19,52	19,90	20,51	20,89
GESAN	86,20	83,90	81,30	88,50	88,80	91,10	93,70	96,00	TTRAK	771,53	754,47	720,33	788,60	805,67	822,73	856,87	873,93
GLYHO	11,75	11,46	11,10	12,03	12,11	12,40	12,76	13,05	TUKAS	7,77	7,65	7,50	7,90	7,92	8,04	8,19	8,31
GUBRF	325,47	315,83	310,57	335,10	330,73	340,37	345,63	355,27	TUPRS	127,77	126,23	123,37	129,30	130,63	132,17	135,03	136,57
GWIND	28,08	27,26	26,82	28,90	28,52	29,34	29,78	30,60	ULKER	79,40	77,55	75,70	81,25	81,25	83,10	84,95	86,80
HALKB	13,33	13,06	12,65	13,60	13,74	14,01	14,42	14,69	VAKBN	15,76	15,29	14,56	16,24	16,49	16,96	17,69	18,16
HEKTS	22,02	21,46	20,66	22,58	22,82	23,38	24,18	24,74	VESBE	17,03	16,42	15,23	17,65	18,22	18,83	20,02	20,63
IMASM	14,82	14,51	14,03	15,12	15,30	15,61	16,09	16,40	VESTL	59,82	58,13	55,92	61,50	62,03	63,72	65,93	67,62
IPEKE	42,73	40,87	38,03	44,60	45,57	47,43	50,27	52,13	YEOTK	190,37	185,53	179,57	195,20	196,33	201,17	207,13	211,97
ISCTR	21,13	20,67	19,81	21,60	21,99	22,45	23,31	23,77	YKBNK	17,53	17,20	16,62	17,86	18,11	18,44	19,02	19,35
ISDMR	34,45	33,87	33,05	35,02	35,27	35,85	36,67	37,25	YYLGD	17,73	17,47	17,02	18,00	18,18	18,44	18,89	19,15
ISGYO	21,16	20,82	20,36	21,50	21,62	21,96	22,42	22,76	ZOREN	5,40	5,07	4,73	5,72	5,74	6,07	6,41	6,74

Kod	14 Günlük H.O.	50 Günlük H.O.	RSI	StochS	MACD	CCI	Kod	14 Günlük H.O.	50 Günlük H.O.	RSI	StochS	MACD	CCI
AEFES	●	●	●	●	●	●	ISMEN	●	●	●	●	●	●
AGHOL	●	●	●	●	●	●	IZMDC	●	●	●	●	●	●
AHGAZ	●	●	●	●	●	●	KARSN	●	●	●	●	●	●
AKBNK	●	●	●	●	●	●	KAYSE	●	●	●	●	●	●
AKCNS	●	●	●	●	●	●	KCAER	●	●	●	●	●	●
AKFGY	●	●	●	●	●	●	KCHOL	●	●	●	●	●	●
AKFYE	●	●	●	●	●	●	KMPUR	●	●	●	●	●	●
AKSA	●	●	●	●	●	●	KONTR	●	●	●	●	●	●
AKSEN	●	●	●	●	●	●	KONYA	●	●	●	●	●	●
ALARK	●	●	●	●	●	●	KORDS	●	●	●	●	●	●
ALBRK	●	●	●	●	●	●	KOZAA	●	●	●	●	●	●
ALFAS	●	●	●	●	●	●	KOZAL	●	●	●	●	●	●
ARCLK	●	●	●	●	●	●	KRDMD	●	●	●	●	●	●
ASELS	●	●	●	●	●	●	KZBGY	●	●	●	●	●	●
ASTOR	●	●	●	●	●	●	MAVI	●	●	●	●	●	●
BERA	●	●	●	●	●	●	MGROS	●	●	●	●	●	●
BIENY	●	●	●	●	●	●	MIATK	●	●	●	●	●	●
BIMAS	●	●	●	●	●	●	ODAS	●	●	●	●	●	●
BRSAN	●	●	●	●	●	●	OTKAR	●	●	●	●	●	●
BRYAT	●	●	●	●	●	●	OYAKC	●	●	●	●	●	●
BUCIM	●	●	●	●	●	●	PENTA	●	●	●	●	●	●
CANTE	●	●	●	●	●	●	PETKM	●	●	●	●	●	●
COLLA	●	●	●	●	●	●	PGSUS	●	●	●	●	●	●
CIMSA	●	●	●	●	●	●	PSGYO	●	●	●	●	●	●
CWENE	●	●	●	●	●	●	QUAGR	●	●	●	●	●	●
DOAS	●	●	●	●	●	●	SAHOL	●	●	●	●	●	●
DOHOL	●	●	●	●	●	●	SASA	●	●	●	●	●	●
ECILC	●	●	●	●	●	●	SISE	●	●	●	●	●	●
ECZYT	●	●	●	●	●	●	SKBNK	●	●	●	●	●	●
EGEEN	●	●	●	●	●	●	SMRTG	●	●	●	●	●	●
EKGYO	●	●	●	●	●	●	SNGYO	●	●	●	●	●	●
ENJSA	●	●	●	●	●	●	SOKM	●	●	●	●	●	●
ENKAI	●	●	●	●	●	●	TAVHL	●	●	●	●	●	●
EREGL	●	●	●	●	●	●	TCELL	●	●	●	●	●	●
EUPWR	●	●	●	●	●	●	THYAO	●	●	●	●	●	●
EUREN	●	●	●	●	●	●	TKFEN	●	●	●	●	●	●
FROTO	●	●	●	●	●	●	TOASO	●	●	●	●	●	●
GARAN	●	●	●	●	●	●	TSKB	●	●	●	●	●	●
GENIL	●	●	●	●	●	●	TTKOM	●	●	●	●	●	●
GESAN	●	●	●	●	●	●	TTRAK	●	●	●	●	●	●
GLYHO	●	●	●	●	●	●	TUKAS	●	●	●	●	●	●
GUBRF	●	●	●	●	●	●	TUPRS	●	●	●	●	●	●
GWIND	●	●	●	●	●	●	ULKER	●	●	●	●	●	●
HALKB	●	●	●	●	●	●	VAKBN	●	●	●	●	●	●
HEKTS	●	●	●	●	●	●	VESBE	●	●	●	●	●	●
IMASM	●	●	●	●	●	●	VESTL	●	●	●	●	●	●
IPEKE	●	●	●	●	●	●	YEOTK	●	●	●	●	●	●
ISCTR	●	●	●	●	●	●	YKBNK	●	●	●	●	●	●
ISDMR	●	●	●	●	●	●	YYLGD	●	●	●	●	●	●
ISGYO	●	●	●	●	●	●	ZOREN	●	●	●	●	●	●