

1 Temmuz 2024

## Açılıştan Kapanışa Piyasalar

BIST	Kapanış 28.06.2024	Günlük Değişim	Yurt Dışı Piyasalar	28.06.2024 (18.10)	01.07.2024 (07:45)	BIST Kapanış Sonrası Değişim
BIST 100	10.647,91	-0,31%	S&P 500 Vadeli	5.557,50	5.534,50	-0,41%
BIST 30	11.559,74	-0,77%	Euro Stoxx 50 CFD	4.881,00	4.897,58	0,34%
BIST Banka	15.129,64	-3,25%	ABD 10 Yıllık (bps)	4,33	4,39	6
BIST Sanayi	14.361,62	-0,02%	Brent	84,85	85,34	0,58%
BIST 30 Yakın Vade	12.421,00	-0,80%	Ons Altın	2.326,00	2.322,00	-0,17%
Türkiye 2 Yıllık (bps)	41,59	-25	USDTRY	32,76	32,66	-0,31%
Türkiye 10 Yıllık (bps)	28,28	-30	Nikkei 225	39.580,00	39.592,00	0,03%

## Önemli Haberler

- FATF 28 Haziran 2024 itibarıyla Türkiye'nin gri listeden çıkarıldığını duyurdu. Dünya ekonomilerinin mali suçlarla mücadeleye uyumunu tespit eden FATF, kara para aklama ve terörizmin finansmanı ile mücadelede geride kaldığı için Türkiye'yi 2021 yılında gri listeye almıştı.
- TCMB bankalara gönderdiği yazıda TL likiditesini azaltıp, mevduat faizini artıracak önlemler açıkladı. Buna göre, TCMB vadesi gelmemiş döviz-TL swaplarda limitleri indirdi. Kotasyon yönetimiyle TL karşılığı altın swap ile sonlandırıldı.
- Kur korumalı mevduat ve katılım hesaplarına uygulanan kurumlar vergisi istisnası 1 Temmuz itibarıyla sona eriyor.
- ABD Ticaret Bakanlığı, Mayıs ayına ait kişisel gelir ve tüketim harcamaları verilerini açıkladı. Fed'in ABD enflasyonunun temeline ilişkin tercih ettiği ölçüm Mayıs ayında yavaşladı ve bu yılın ilerleyen dönemlerinde faiz oranlarının düşürüleceği varsayımını güçlendirdi. Buna göre ABD'de çekirdek PCE Mayıs'ta aylık yüzde 0,1, yıllık ise yüzde 2,6 artış gösterdi. Söz konusu veri 6 ayın en yavaş artışına işaret etti.
- EPDK'dan yapılan açıklamaya göre, elektrik perakende satış fiyatlarında mesken abone grubu için yüzde 38, tarımsal faaliyetler abone grubu için yüzde 30, kamu ve özel hizmetler sektörü abone grubunun düşük kademesi için yüzde 38 ve yüksek kademesi için yüzde 20 oranında artış yapıldı.

## Ekonomik Takvim

	Veri	Beklenti	Önceki
10:00	Avrupa Bölgesi, Politika Toplantısı	-	-
15:00	Almanya, TÜFE (Aylık/ Haziran)	-	%0,1
16:45	ABD, Üretim PMI (Haziran)	51,7	51,3
17:00	ABD, ISM PMI (Haziran)		

## Hak Kullanımları

- OBASE, SANEL, USAK** genel kurulları bugün gerçekleştirilecektir.
- AYEN, KFEIN, KCAER, SOKM** kâr payı ödemeleri bugün gerçekleştirilecek.

## Tedbir Kararları

- MERIT, VKFYO** payları VBTS kapsamında 23/07/2024 seans sonuna kadar kredili işlemlere konu edilemeyecektir.

## Günlük Hisse Önerileri

- [Günlük hisse önerilerimiz CCOLA, TCELL ve SAHOL'dur. Öneriler hakkında detayları görmek için tıklayabilirsiniz.](#)

## KAP Haberleri

- **ALARK**, pay başına 106,20 TL - 104,40 TL (ağırlıklı ortalama 105,25 TL) fiyat aralığından toplam 91.000 TL nominal değerli ALARK payları geri aldı. Bu işlemle birlikte şirketin sahip olduğu ALARK paylarının toplam nominal tutarı 6.186.440 TL'ye ulaşmış olup bu payların sermayeye oranı % 1,422'dir.
- **AYGAZ**, KCHOL ve AYGAZ'ın birlikte paylarının tamamına sahip olduğu Sendeo Dağıtım Hizmetleri A.Ş ile Ahamt Musul arasında " Kolay Gelsin" sermayesi temsil eden paylarının tamamının Ahmet Musul'dan 330 Milyon TL bedel ile devralınmasına ilişkin olarak pay alım satım sözleşmesi imzaladı.
- **ALFAS**, 69,90-70,40 TL fiyat aralığından (ağırlıklı ortalama 70,1720 TL ) 25.000 adet pay geri aldı. Bu geri alım programı kapsamında Şirketimizin sahip olduğu ALFAS payları 450.000 adete ulaştı.
- **DGNMO**, hisse başına net 0,25 TL kâr payı ödeme kararı aldı.
- **KARSN**, iştiraki olan IIA'da sahip olduğu payları muhafaza etme hakkını kullanmadı ve bu nedenle IIA'daki pay sahipliği son buldu. Şirket Avrupa'da sürdürülebilir büyümeye kendi markası ile yatırım yapmak, Karsan markası ile etkinliğini ve odağını daha da arttırmak amacıyla bu kararı aldı.
- **KARTN**, Kocaeli'de bulunan üretim tesisinde 1 nolu karton üretim hattında 24.06.2024–30.06.2024 tarihleri arasında uygulanmasına karar verilen üretim durdurma kararının 31.07.2024 tarihine kadar uzatılmasına karar verdi. 01.08.2024 tarihinde 1 nolu karton üretim hattında yeniden üretime başlanması planlanmaktadır.
- **NATEN**, Arazi tipi Güneş Enerjisi Santrali kurulumunu tamamladı ve santral enerji üretimine başladı.
- **ODAS**, Bağlı Ortaklığı CANTE'deki paylara ilişkin 596.940.528 adet payın kurumsal yatırımcılara 2 TL fiyattan satış işlemi gerçekleştirildi. Bu işlemle birlikte CANTE sermayesindeki payları %40'a geriledi.
- **PAPIL**, hisse başına 0,05 TL kâr payı ödeme kararı genel kurul tarafından onaylandı. Ödeme 17 Temmuz'da gerçekleşecek.
- **PETUN**, %600 oranında bedelsiz sermaye artırımını için SPK'ya başvuruda bulundu.
- **PNSUT**, %600 oranında bedelsiz sermaye artırımını için SPK'ya başvuruda bulundu.

\*Bültendeki haberler, Kamuyu Aydınlatma Platformu'na bugün saat 08:30'a kadar gelen haberleri kapsamaktadır.

## BİST 100 Teknik Analizi



BİST 100 endeksi son işlem gününde 10.607-10.808 puan aralığında hareket ederek son işlem gününü %0,31 oranında değer kaybederek 10.647 puandan tamamladı. Endekste 46 hisse değer kazanırken 51 hisse değer kaybetti. Böylelikle XU100 geçtiğimiz haftanın tamamında %1,15 oranında değer kaybetmiş oldu.

BİST 100 endeksi son işlem gününe gap'li bir başlangıç yaparak güne 10.738 puandan başladı. Alıcılı havanın günün tamamında etkili olmamasıyla birlikte gün içerisinde kısmen geri çekilmelerin yaşandığı endekste özellikle kapanışa doğru gelen satışlar endeksin negatif bir kapanış yapmasına neden oldu. Son işlem gününde gıda ve içecek, spor ve holding sektörü endeksten pozitif ayrılan sektörler arasındaydı. BİST 100'de bugün 10.576 seviyesi üzerinde kapanışın gelmesi momentum kaybı yaşanmaması açısından önemli olacaktır.

## VIOP 30 Teknik Analizi



Ağustos Vadeli Endeks 30 kontratı son işlem gününde 12.388-12.642 puan aralığında hareket ederek son işlem gününü 12.428 puandan tamamladı. Akşam seansı kapanışı ise 12.421 puandan gerçekleşti.

Ağustos vadeli endeks sözleşmesi son işlem gününü %0,86 oranında değer kaybederek tamamladı. Cuma günü kapanışı ile yeniden kısa vadeli ortalamalarının altına sarkan Ağustos vadeli sözleşmede bugün 50 günlük ortalamasının belirlediği 12.347 seviyesi takip edilecektir. Kapanışın 50 günlük ortalamasının üzerinde gerçekleşmesi durumunda kısa vadeli yukarı yönlü eğilim korunabilir. 50 günlük ortalama altındaki kapanışta ise satışların etkili olabileceğini görebiliriz.

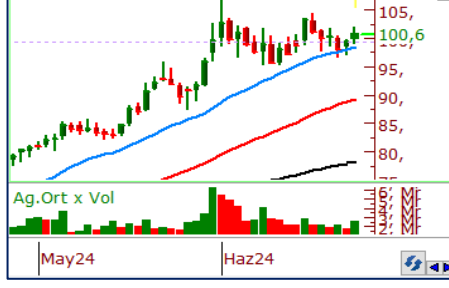
## Teknik Analiz Hisse Önerileri



### CCOLA

Son işlem gününde gap'li bir şekilde açılan ve günü %2,99 oranında değer kazanarak tamamlayan CCOLA hissesi kısa vadeli ortalamalarının üzerinde tutunmaya devam ediyor. Hissede bugün 807,00 TL seviyesi üzerinde tutunmaların devamında olumlu görünümün devamı beklenilebilir.

**Hedef Fiyat: 845,00 TL**  
**Zarar Kes: 809,00 TL**



### TCELL

Yükseliş trendi içerisinde fiyatlanmayı sürdüren TCELL son işlem gününde yeniden kısa vadeli ortalamasını aşarak günü tamamladı. Hisse bugün 101,00 TL seviyesinde bulunan yatay direnci üzerinde tutunmayı başarabilirse alıcılı görünümünü koruyabilir.

**Hedef Fiyat: 103,00 TL**  
**Zarar Kes: 98,20 TL**



### SAHOL

Son günlerdeki satıcılı havasını 90,00 TL seviyelerinden bulduğu destek ile sonlandıran SAHOL son işlem gününde 10 ve 50 günlük ortalamalarını aşarak endeksten pozitif ayrıştı. Hissede 93,00 TL üzeri kapanışların devam etmesi alıcılı havayı koruyabilir.

**Hedef Fiyat: 100,00 TL**  
**Zarar Kes: 94,00 TL**

	PİVOT DESTEKLER					PİVOT DİRENÇLER			HİSSELER	PİVOT DESTEKLER					PİVOT DİRENÇLER		
	Destek 1	Destek 2	Destek 3	Kapanış	Pivot	Direnç 1	Direnç 2	Direnç 3		Destek 1	Destek 2	Destek 3	Kapanış	Pivot	Direnç 1	Direnç 2	Direnç 3
AEFES	239,32	231,53	225,57	247,10	245,28	253,07	259,03	266,82	ISMEN	38,41	37,71	36,71	39,12	39,41	40,11	41,11	41,81
AGHOL	358,17	352,58	348,17	363,75	362,58	368,17	372,58	378,17	IZENR	23,35	22,35	21,45	24,34	24,25	25,25	26,15	27,15
AHGAZ	14,21	14,06	13,78	14,35	14,49	14,64	14,92	15,07	IZMDC	6,32	6,26	6,19	6,37	6,39	6,45	6,52	6,58
AKBNK	62,62	61,18	58,42	64,05	65,38	66,82	69,58	71,02	KARSN	15,84	15,24	14,04	16,44	17,04	17,64	18,84	19,44
AKCNS	141,77	140,13	138,57	143,40	143,33	144,97	146,53	148,17	KAYSE	27,39	27,17	26,85	27,60	27,71	27,93	28,25	28,47
AKFYE	27,09	26,51	25,57	27,66	28,03	28,61	29,55	30,13	KCAER	54,43	52,87	51,73	56,00	55,57	57,13	58,27	59,83
AKSA	126,63	124,47	121,93	128,80	129,17	131,33	133,87	136,03	KCHOL	224,03	221,27	217,23	226,80	228,07	230,83	234,87	237,63
AKSEN	43,37	42,67	41,59	44,06	44,45	45,15	46,23	46,93	KLSEK	42,76	42,04	40,76	43,48	44,04	44,76	46,04	46,76
ALARK	104,83	102,17	100,33	107,50	106,67	109,33	111,17	113,83	KMPUR	56,62	56,08	55,02	57,15	57,68	58,22	59,28	59,82
ALBRK	5,34	5,17	4,92	5,52	5,59	5,76	6,01	6,18	KONTR	162,50	160,10	156,00	164,90	166,60	169,00	173,10	175,50
ALFAS	68,90	67,80	66,85	70,00	69,85	70,95	71,90	73,00	KONYA	7878,33	7734,17	7615,83	8022,50	7996,67	8140,83	8259,17	8403,33
ARCLK	171,43	168,47	163,03	174,40	176,87	179,83	185,27	188,23	KORDS	92,25	91,35	90,20	93,15	93,40	94,30	95,45	96,35
ASELS	57,82	57,03	55,77	58,60	59,08	59,87	61,13	61,92	KOZAA	54,22	53,33	52,37	55,10	55,18	56,07	57,03	57,92
ASGYO	12,99	12,81	12,54	13,17	13,26	13,44	13,71	13,89	KOZAL	21,01	20,69	20,17	21,32	21,53	21,85	22,37	22,69
ASTOR	93,90	92,55	91,10	95,25	95,35	96,70	98,15	99,50	KRDMD	30,83	30,17	29,67	31,50	31,33	31,99	32,49	33,15
BERA	18,85	18,54	18,30	19,16	19,09	19,40	19,64	19,95	MAVI	124,07	121,13	117,77	127,00	127,43	130,37	133,73	136,67
BIENY	33,36	33,12	32,70	33,60	33,78	34,02	34,44	34,68	MGROS	524,33	518,67	513,83	530,00	529,17	534,83	539,67	545,33
BIMAS	538,00	531,00	518,50	545,00	550,50	557,50	570,00	577,00	MIATK	63,30	61,40	58,85	65,20	65,85	67,75	70,30	72,20
BIOEN	21,12	19,96	19,16	22,28	21,92	23,08	23,88	25,04	ODAS	8,62	8,49	8,33	8,74	8,78	8,91	9,07	9,20
BOBET	27,01	26,77	26,35	27,24	27,43	27,67	28,09	28,33	OTKAR	642,33	625,67	613,33	659,00	654,67	671,33	683,67	700,33
BRSAN	446,17	441,33	432,42	451,00	455,08	459,92	468,83	473,67	OYAKC	61,70	60,85	59,20	62,55	63,35	64,20	65,85	66,70
BRYAT	2271,33	2240,67	2197,33	2302,00	2314,67	2345,33	2388,67	2419,33	PENTA	15,95	15,76	15,47	16,13	16,24	16,43	16,72	16,91
BUCIM	8,24	8,19	8,11	8,29	8,32	8,37	8,45	8,50	PETKM	21,40	21,06	20,70	21,74	21,76	22,10	22,46	22,80
CANTE	1,98	1,96	1,91	2,01	2,03	2,05	2,10	2,12	PGSUS	224,30	220,70	218,00	227,90	227,00	230,60	233,30	236,90
CCOLA	813,17	800,33	793,67	826,00	819,83	832,67	839,33	852,17	QUAGR	3,29	3,21	3,10	3,36	3,40	3,48	3,59	3,67
CIMSA	30,55	29,95	29,51	31,14	30,99	31,59	32,03	32,63	SAHOL	93,40	90,30	88,25	96,50	95,45	98,55	100,60	103,70
CWENE	205,07	202,13	196,27	208,00	210,93	213,87	219,73	222,67	SASA	43,29	42,69	41,73	43,88	44,25	44,85	45,81	46,41
DOAS	260,25	256,50	249,00	264,00	267,75	271,50	279,00	282,75	SDTTR	244,72	242,13	238,87	247,30	247,98	250,57	253,83	256,42
DOHOL	16,62	16,38	16,23	16,85	16,77	17,01	17,16	17,40	SISE	48,95	47,71	46,83	50,20	49,83	51,07	51,95	53,19
ECILC	50,90	50,45	49,70	51,35	51,65	52,10	52,85	53,30	SKBNK	4,55	4,51	4,48	4,60	4,58	4,62	4,65	4,69
ECZYT	224,50	223,20	220,80	225,80	226,90	228,20	230,60	231,90	SMRTG	51,85	51,00	50,05	52,70	52,80	53,65	54,60	55,45
EGEEN	12338,33	12066,67	11780,83	12610,00	12624,17	12895,83	13181,67	13453,33	SOKM	62,37	61,68	60,87	63,05	63,18	63,87	64,68	65,37
EKGYO	9,62	9,54	9,37	9,71	9,79	9,87	10,04	10,12	TATEN	31,53	30,27	28,93	32,80	32,87	34,13	35,47	36,73
ENERY	193,63	191,97	190,33	195,30	195,27	196,93	198,57	200,23	TAVHL	255,33	251,17	248,08	259,50	258,42	262,58	265,67	269,83
ENJSA	66,27	64,68	63,57	67,85	67,38	68,97	70,08	71,67	TCELL	99,23	97,87	96,53	100,60	100,57	101,93	103,27	104,63
ENKAI	40,85	40,55	40,09	41,16	41,31	41,61	42,07	42,37	THYAO	306,58	304,42	302,33	308,75	308,67	310,83	312,92	315,08
EREGL	52,62	51,98	51,07	53,25	53,53	54,17	55,08	55,72	TKFEN	51,38	50,07	48,18	52,70	53,27	54,58	56,47	57,78
EUPWR	100,67	99,03	97,27	102,30	102,43	104,07	105,83	107,47	TOASO	335,83	331,67	325,58	340,00	341,92	346,08	352,17	356,33
EUREN	14,88	14,62	14,40	15,13	15,10	15,36	15,58	15,84	TSKB	11,36	10,99	10,45	11,72	11,90	12,27	12,81	13,18
FROTO	1117,33	1110,67	1097,33	1124,00	1130,67	1137,33	1150,67	1157,33	TTKOM	47,83	47,37	46,73	48,30	48,47	48,93	49,57	50,03
GARAN	109,20	106,00	101,20	112,40	114,00	117,20	122,00	125,20	TTRAK	923,33	913,67	905,33	933,00	931,67	941,33	949,67	959,33
GESAN	50,03	49,07	47,93	51,00	51,17	52,13	53,27	54,23	TUKAS	7,10	6,99	6,85	7,20	7,24	7,35	7,49	7,60
GUBRF	138,40	136,60	133,70	140,20	141,30	143,10	146,00	147,80	TUPRS	163,37	161,23	157,27	165,50	167,33	169,47	173,43	175,57
GWIND	30,26	29,12	28,36	31,40	31,02	32,16	32,92	34,06	ULKER	166,53	162,97	160,13	170,10	169,37	172,93	175,77	179,33
HALKB	17,74	17,22	16,35	18,25	18,61	19,13	20,00	20,52	VAKBN	21,52	21,00	20,06	22,04	22,46	22,98	23,92	24,44
HEKTS	12,66	12,53	12,36	12,78	12,83	12,96	13,13	13,26	VESTL	77,65	76,55	74,70	78,75	79,50	80,60	82,45	83,55
IPEKE	38,25	37,89	37,31	38,62	38,83	39,19	39,77	40,13	YEOTK	185,27	182,93	179,37	187,60	188,83	191,17	194,73	197,07
ISCTR	15,52	15,20	14,64	15,85	16,08	16,40	16,96	17,28	YKBNK	33,17	32,53	31,63	33,80	34,07	34,71	35,61	36,25
ISDMR	37,54	37,12	36,50	37,96	38,16	38,58	39,20	39,62	YYLGD	11,80	11,72	11,57	11,89	11,95	12,03	12,18	12,26
ISGYO	16,24	15,63	15,16	16,85	16,71	17,32	17,79	18,40	ZOREN	5,45	5,37	5,24	5,53	5,58	5,66	5,79	5,87

Kod	14	50	RSI	StochS	MACD	CCI	Kod	14	50	RSI	StochS	MACD	CCI
	Günlük H.O.	Günlük H.O.						Günlük H.O.	Günlük H.O.				
AEFES	●	●	●	●	●	●	ISMEN	●	●	●	●	●	●
AGHOL	●	●	●	●	●	●	IZENR	●	●	●	●	●	●
AHGAZ	●	●	●	●	●	●	IZMDC	●	●	●	●	●	●
AKBNK	●	●	●	●	●	●	KARSN	●	●	●	●	●	●
AKCNS	●	●	●	●	●	●	KAYSE	●	●	●	●	●	●
AKFYE	●	●	●	●	●	●	KCAER	●	●	●	●	●	●
AKSA	●	●	●	●	●	●	KCHOL	●	●	●	●	●	●
AKSEN	●	●	●	●	●	●	KLSEK	●	●	●	●	●	●
ALARK	●	●	●	●	●	●	KMPUR	●	●	●	●	●	●
ALBRK	●	●	●	●	●	●	KONTR	●	●	●	●	●	●
ALFAS	●	●	●	●	●	●	KONYA	●	●	●	●	●	●
ARCLK	●	●	●	●	●	●	KORDS	●	●	●	●	●	●
ASELS	●	●	●	●	●	●	KOZAA	●	●	●	●	●	●
ASGYO	●	●	●	●	●	●	KOZAL	●	●	●	●	●	●
ASTOR	●	●	●	●	●	●	KRDMD	●	●	●	●	●	●
BERA	●	●	●	●	●	●	MAVI	●	●	●	●	●	●
BIENY	●	●	●	●	●	●	MGROS	●	●	●	●	●	●
BIMAS	●	●	●	●	●	●	MIATK	●	●	●	●	●	●
BIOEN	●	●	●	●	●	●	ODAS	●	●	●	●	●	●
BOBET	●	●	●	●	●	●	OTKAR	●	●	●	●	●	●
BRSAN	●	●	●	●	●	●	OYAKC	●	●	●	●	●	●
BRYAT	●	●	●	●	●	●	PENTA	●	●	●	●	●	●
BUCIM	●	●	●	●	●	●	PETKM	●	●	●	●	●	●
CANTE	●	●	●	●	●	●	PGSUS	●	●	●	●	●	●
CCOLA	●	●	●	●	●	●	QUAGR	●	●	●	●	●	●
CIMSA	●	●	●	●	●	●	SAHOL	●	●	●	●	●	●
CWENE	●	●	●	●	●	●	SASA	●	●	●	●	●	●
DOAS	●	●	●	●	●	●	SDTTR	●	●	●	●	●	●
DOHOL	●	●	●	●	●	●	SISE	●	●	●	●	●	●
ECILC	●	●	●	●	●	●	SKBNK	●	●	●	●	●	●
ECZYT	●	●	●	●	●	●	SMRTG	●	●	●	●	●	●
EGEEN	●	●	●	●	●	●	SOKM	●	●	●	●	●	●
EKGYO	●	●	●	●	●	●	TATEN	●	●	●	●	●	●
ENERY	●	●	●	●	●	●	TAVHL	●	●	●	●	●	●
ENJSA	●	●	●	●	●	●	TCELL	●	●	●	●	●	●
ENKAI	●	●	●	●	●	●	THYAO	●	●	●	●	●	●
EREGL	●	●	●	●	●	●	TKFEN	●	●	●	●	●	●
EUPWR	●	●	●	●	●	●	TOASO	●	●	●	●	●	●
EUREN	●	●	●	●	●	●	TSKB	●	●	●	●	●	●
FROTO	●	●	●	●	●	●	TTKOM	●	●	●	●	●	●
GARAN	●	●	●	●	●	●	TTRAK	●	●	●	●	●	●
GESAN	●	●	●	●	●	●	TUKAS	●	●	●	●	●	●
GUBRF	●	●	●	●	●	●	TUPRS	●	●	●	●	●	●
GWIND	●	●	●	●	●	●	ULKER	●	●	●	●	●	●
HALKB	●	●	●	●	●	●	VAKBN	●	●	●	●	●	●
HEKTS	●	●	●	●	●	●	VESTL	●	●	●	●	●	●
IPEKE	●	●	●	●	●	●	YEOTK	●	●	●	●	●	●
ISCTR	●	●	●	●	●	●	YKBNK	●	●	●	●	●	●
ISDMR	●	●	●	●	●	●	YYLGD	●	●	●	●	●	●
ISGYO	●	●	●	●	●	●	ZOREN	●	●	●	●	●	●