

28 Ocak 2025

Açılıştan Kapanışa Piyasalar

BIST	Kapanış 27.01.2025	Günlük Değişim	Yurt Dışı Piyasalar	27.01.2025 (18:10)	28.01.2025 (08:00)	BIST Kapanış Sonrası Değişim
BIST 100	9,998	-1,06%	S&P 500 Vadeli	6,028	6,045	0,29%
BIST 30	11,070	-0,96%	Euro Stoxx 50 CFD	5,205	5,211	0,12%
BIST Banka	15,304	-0,27%	Nikkei 225 Vadeli	39,090	39,050	-0,10%
BIST Sanayi	12,854	-1,32%	ABD 10 Yıllık (bps)	4,55	4,56	0
BIST 30 Yakın Vade	11,417	-1,01%	Brent	78,30	77,25	-1,34%
Türkiye 2 Yıllık (bps)	38,27	5	Ons Altın	2,744	2,742	-0,05%
Türkiye 10 Yıllık (bps)	27,10	38	USDTRY	35,74	35,75	0,04%

Önemli Haberler

- TCMB ödemeler dengesi veri setinde yer alan veriye göre, yurt içi yerleşiklerin döviz cinsi menkul kıymetleri Kasım ayı sonu itibariyle 12 aylık olarak 20,8 milyar USD ile rekor seviyeye yükseldi. Aylık bazda bakıldığında ivmenin özellikle Temmuz ayında yükselişe geçtiği görüldü. Temmuz ayında yurt içi yerleşiklerin 12 aylık net varlık edinimi ilk kez 10 milyar USD'yi aştı. Aylık bazda en yüksek edinim ise 4,6 milyar USD ile Eylül ayında gerçekleşti.
- 2025 yılı Ocak ayında mevsimsellikten arındırılmış Reel Kesim Güven Endeksi bir önceki aya göre 0,1 puan azalarak 102,6 seviyesinde gerçekleşti. Endeksi oluşturan anket sorularına ait yayılma endeksleri incelendiğinde, sabit sermaye yatırım harcaması, gelecek üç aydaki ihracat sipariş miktarı, mevcut mamul mal stoku, mevcut toplam sipariş miktarı ve gelecek üç aydaki üretim hacmine ilişkin değerlendirmeler endeksi artış yönünde etkilerken son üç aydaki toplam sipariş miktarı, gelecek üç aydaki toplam istihdam ve genel gidişata ilişkin değerlendirmeler endeksi azalış yönünde etkiledi.
- ABD Başkanı Donald Trump, Çin merkezli DeepSeek'in piyasaya sürdüğü son yapay zeka modelini olumlu olarak gördüğünü, bunun Amerikan endüstrisi için bir "uyandırma çağrısı" olması gerektiğini ifade etti.
- ABD Ticaret Bakanlığı, Aralık ayına ilişkin yeni konut satış istatistiklerine göre, ülkede yeni konut satış sayısı, geçen ay mevsim etkilerinden arındırılmış olarak aylık %3,6 artarak 698 bine yükseldi. Piyasa beklentisi yeni konut satışlarının 669 bin olması yönündeydi. Yeni konut satışları, Kasım 2024'te %9,6 artışla 674 bin olarak kaydedilmişti.

Ekonomik Takvim

	Veri	Beklenti	Önceki
16:30	ABD, Dayanıklı Mal Siparişleri (Aralık / Aylık)	0,3%	-1,1%
16:30	ABD, Çekirdek Dayanıklı Mal Siparişleri (Aralık / Aylık)	0,4%	-0,1%
18:00	ABD, Tüketici Güveni (Ocak)	105,7	104,7
20:00	Euro Bölgesi, AMB Başkanı Lagarde'ın Konuşması	-	-

*Kaynak: Investing

Günlük Hisse Önerileri

- Günlük hisse önerilerimiz **GARAN, OBAMS ve PGSUS'** dur. Öneriler hakkında detayları görmek için tıklayabilirsiniz.

KAP Haberleri

- AKSGY**, JCR Avrasya Derecelendirme A.Ş. "Akiş Gayrimenkul Yatırım Ortaklığı A.Ş."nin Uzun Vadeli Ulusal Kurum Kredi Rating Notunu 'A+ (tr)' seviyesinden 'AA- (tr)' seviyesine revize etti.
- AZTEK**, 2024 yılına ait verilere göre hazırlanan GFK Türkiye pazar araştırma raporuna göre Türkiye kulaklık pazarı cirosu 2024 yılında %46,2 oranında büyümüş olup Aztek Teknoloji'nin dağıtıcısı olduğu markaların 2024 yılında kulaklık pazarından aldığı pay %55,7 oldu. Bunun yanı sıra; Türkiye hoparlör pazarı cirosu 2024 yılında %70,7 oranında büyümüş olup Aztek Teknoloji'nin tüm markaları ile 2024 yılında hoparlör pazarından aldığı pay %61,1 oldu.
- BOBET**, Bakırköy/İstanbul adresindeki Yeşilköy Şubesinin, projedeki hazır beton ihtiyacının büyük kısmının tamamlanmış olmasından dolayı kapatılmasına ve devam eden ilgili proje için kalan beton tedarikinin diğer şubelerden karşılanmasına karar verdi. Mevcut beton santrallerinden beton tedarikini gerçekleştirmiş olduğu; IC İÇTAŞ İnşaat San. ve Tic. A.Ş. firması tarafından gerçekleştirilen Sarıyer Kilyos Karayolu Tünel Projesindeki hazır beton ihtiyacının karşılanması için kurulmuş olan Sarıyer adresindeki Uskumruköy-2 şubesine ilave olarak aynı projedeki beton ihtiyacının karşılanması amacı ile Sarıyer/İstanbul adresinde Demirciköy Şubesinin açılmasına ve Yeşilköy Şubesinde kurulmuş olan mobil hazır beton santralinin Demirciköy Şubesine kurulmasına karar verdi.
- CVKMD**, yurt dışında yerleşik bir şirket ile "Maden Cevheri Satışı" konusunda anlaşta. Siparişin toplam bedeli yaklaşık 109.646.000 TL (3.080.000 USD)'dir.
- CWENE**, T.C. Enerji ve Tabii Kaynaklar Bakanlığı tarafından Resmî Gazete'de yayımlanan güneş enerjisine dayalı yenilenebilir enerji kaynak alanları ve bağlantı kapasitelerinin tahsisine ilişkin YEKA GES-2024 ihale yarışmalarından G24- Kütahya GES Yarışması, G24- Van GES Yarışması ve G24- Malatya GES Yarışması'na başvuru yaptı.
- NUHCM**, JCR Avrasya Derecelendirme A.Ş. "Nuh Çimento Sanayi A.Ş."nin Uzun Vadeli Ulusal Kurum Kredi Rating Notunu 'AA+' (tr) seviyesinde teyit etti.
- TCELL**, sermayelerinin tamamına sahip olduğu bağlı ortaklıklarından Lifecell Dijital Servis ve Çözümler A.Ş.'nin, Lifecell Bulut Çözümleri A.Ş.'yi ("Lifecell Bulut") tüm aktif ve pasifleriyle bir kül halinde devralması suretiyle Lifecell Bulut ile kolaylaştırılmış usulde birleşmesine ve şirketin sermayesinin tamamına sahip olduğu Ukrayna'da kurulu Paycell LLC'nin tasfiyesine karar verdi.

*Bültendeki haberler, Kamuyu Aydınlatma Platformu'na bugün saat 08:30'a kadar gelen haberleri kapsamaktadır.

Pay Geri Alımları

Hisse	Pay Adedi	Fiyat (TL)
KAYSE	150,000	18,77
KRVGD	250,000	2,12
LKMNH	13,745	21,34
NTHOL	250,000	44,84
TKFEN	180,000	62,93
YGGYO	5,526	65,91

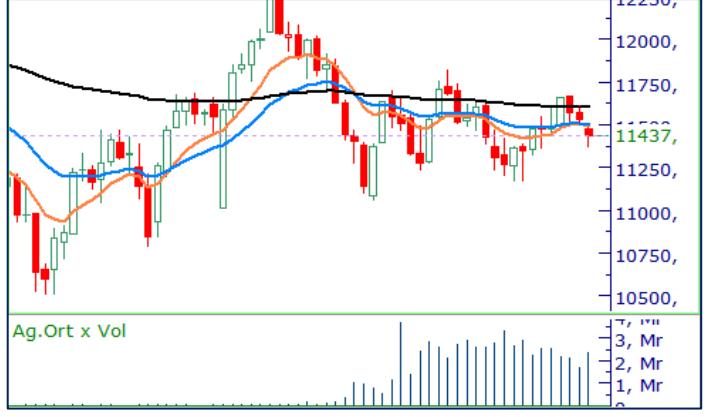
BİST 100 Teknik Analizi



BIST 100 endeksi, son işlem gününde 9.962 - 10.069 puan aralığında hareket etti ve günü %1,06 değer kaybederek 9.997 puandan kapattı. Endekste 17 hisse değer kazanırken 81 hisse değer kaybetti.

Haftanın ilk işlem gününe global piyasalardaki zayıf seyirle uyumlu şekilde satıcı bir görünümle başlayan BIST-100 endeksi, 10.000 puanın altında kapanış gerçekleştirdi. Endekste, bankacılık sektörü sınırlı kayıplar yaşarken, sanayi sektöründeki satış baskısı dikkat çekti. BIST-100 endeksinde bugün yukarı yönlü hareketlerde 10.000 seviyesinin aşılmasını takip ederken 10.250 seviyesindeki direnci majör direnç olarak izlemeye devam ediyoruz. Olası geri çekilmelerde ise 9.900 seviyesini destek bölgesi olarak takip edeceğiz.

VIOP 30 Teknik Analizi



Şubat Vadeli Endeks 30 kontratı son işlem gününde 11.375 - 11.506 puan aralığında hareket etti ve günü 11.417 puandan tamamladı. Akşam seansı kapanışı ise 11.437 puan seviyesinden gerçekleşti.

Piyasadaki satıcı eğilimle uyumlu şekilde, Şubat vadeli endeks sözleşmesi haftaya zayıf bir başlangıç yaptı. Son günlerde vurguladığımız gibi 100 günlük hareketli ortalama önemli bir direnç seviyesi olup bu seviyenin önümüzdeki dönemde majör direnç olarak izlenmesi gerektiğini düşünüyoruz. Dün, 11.500 seviyesini aşamayan sözleşme, günü 200 günlük hareketli ortalamasının yakınında tamamladı. Bugün, sözleşmenin 11.400 seviyesi üzerinde tutunma çabalarını takip ederken, olası geri çekilmelerde 11.300 seviyesini destek bölgesi olarak izleyeceğiz.

Teknik Analiz Hisse Önerileri



GARAN

Son işlem gününü bankacılık sektörü sınırlı değer kaybı ile tamamlarken GARAN hissesi %1,13 oranında yükseliş gerçekleştirdi. Hissede dün 21 günlük ortalamanın destek olarak çalışmış olup 10 günlük ortalama üzeri gerçekleşen kapanışı olumlu olarak değerlendiriyoruz. Bugün yükselişin devam etmesi beklenebilir.

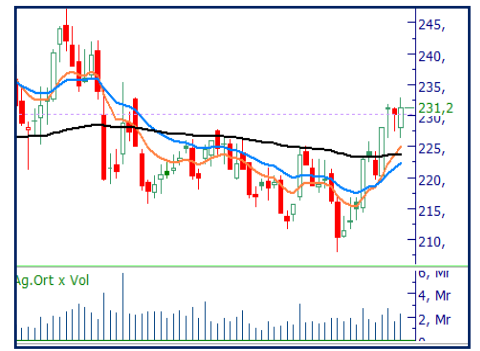
Hedef Fiyat: 137,90 TL
Zarar Kes: 131,10 TL



OBAMS

Son günlerde 50 günlük hareketli ortalamasından destek olarak yükselişini sürdüren OBAMS dünkü seansı 10 günlük hareketli ortalamanın üzerinde kapattı. Bugün, hisselerin 54,00 TL seviyesi üzerinde tutunması durumunda alımların devam etme potansiyeli bulunuyor.

Hedef Fiyat: 55,80 TL
Zarar Kes: 53,25 TL



PGSUS

Endekste zayıf seyre rağmen dün günü değer kazancı ile noktlayan PGSUS kısa vadeli ortalamasının üzerinde işlem görmeyi sürdürdü. Hissede bugün 233,00TL seviyesinin aşılması durumunda alımların hız kazanmasını bekliyoruz.

Hedef Fiyat: 236,50 TL
Zarar Kes: 228,00 TL

DESTEK/DİRENÇ TABLOSU

	PİVOT DESTEKLER			PİVOT DİRENÇLER			HİSSELER	PİVOT DESTEKLER			PİVOT DİRENÇLER						
	Destek 1	Destek 2	Destek 3	Kapanış	Pivot	Direnç 1		Direnç 2	Direnç 3	Destek 1	Destek 2	Destek 3	Kapanış	Pivot	Direnç 1	Direnç 2	Direnç 3
AEFES	163,23	161,27	159,63	165,20	164,87	166,83	168,47	170,43	KCAER	12,17	11,81	11,44	12,54	12,54	12,90	13,27	13,63
AGHOL	305,17	300,33	295,67	310,00	309,83	314,67	319,33	324,17	KCHOL	174,07	172,73	170,57	175,40	176,23	177,57	179,73	181,07
AGROT	10,23	10,10	9,86	10,35	10,47	10,60	10,84	10,97	KLSE	33,90	33,66	33,20	34,14	34,36	34,60	35,06	35,30
AKBNK	65,08	64,17	63,38	66,00	65,87	66,78	67,57	68,48	KONTR	35,85	35,51	34,85	36,18	36,51	36,85	37,51	37,85
AKFYE	18,35	18,18	17,84	18,52	18,69	18,86	19,20	19,37	KONYA	6202,50	6147,50	6037,50	6257,50	6312,50	6367,50	6477,50	6532,50
AKSA	10,78	10,59	10,39	10,97	10,98	11,17	11,37	11,56	KOZAA	72,00	71,00	70,00	73,00	73,00	74,00	75,00	76,00
AKSEN	40,82	40,14	39,12	41,50	41,84	42,52	43,54	44,22	KOZAL	23,49	23,19	22,85	23,80	23,83	24,13	24,47	24,77
ALARK	87,53	86,62	85,83	88,45	88,32	89,23	90,02	90,93	KRDMD	26,21	25,91	25,53	26,50	26,59	26,89	27,27	27,57
ALFAS	73,42	72,43	71,47	74,40	74,38	75,37	76,33	77,32	LIDER	147,47	142,63	139,87	152,30	150,23	155,07	157,83	162,67
ALTNY	74,98	74,32	73,33	75,65	75,97	76,63	77,62	78,28	MAGEN	23,28	22,90	22,40	23,66	23,78	24,16	24,66	25,04
ANHYT	102,70	101,10	98,50	104,30	105,30	106,90	109,50	111,10	MAVI	69,27	68,33	66,47	70,20	71,13	72,07	73,93	74,87
ANSGR	111,33	109,97	108,13	112,70	113,17	114,53	116,37	117,73	MGROS	544,17	539,33	533,17	549,00	550,33	555,17	561,33	566,17
ARCLK	128,93	127,17	125,33	130,70	130,77	132,53	134,37	136,13	MIATK	37,56	36,96	36,00	38,16	38,52	39,12	40,08	40,68
ARDYZ	37,21	36,77	35,87	37,66	38,11	38,55	39,45	39,89	MPARK	382,83	378,92	374,33	386,75	387,42	391,33	395,92	399,83
ASELS	84,43	83,02	81,73	85,85	85,72	87,13	88,42	89,83	NTHOL	44,55	44,25	43,83	44,84	44,97	45,27	45,69	45,99
ASTOR	126,40	124,80	122,70	128,00	128,50	130,10	132,20	133,80	ODAS	5,77	5,71	5,59	5,84	5,89	5,95	6,07	6,13
BERA	15,15	14,97	14,64	15,32	15,48	15,66	15,99	16,17	OTKAR	410,67	404,83	400,17	416,50	415,33	421,17	425,83	431,67
BIMAS	501,50	497,50	492,50	505,50	506,50	510,50	515,50	519,50	OYAKC	26,13	25,61	25,31	26,66	26,43	26,95	27,25	27,77
BRSAN	400,50	396,75	391,75	404,25	405,50	409,25	414,25	418,00	PASEU	34,05	33,43	32,23	34,66	35,25	35,87	37,07	37,69
BRYAT	1840,33	1822,67	1798,33	1858,00	1864,67	1882,33	1906,67	1924,33	PETKM	17,62	17,47	17,25	17,76	17,84	17,99	18,21	18,36
BSOKE	12,98	12,45	12,07	13,50	13,36	13,89	14,27	14,80	PGSUS	227,40	223,60	220,90	231,20	230,10	233,90	236,60	240,40
BTCIM	4,44	4,30	4,17	4,58	4,57	4,71	4,84	4,98	REEDR	13,47	13,23	12,91	13,71	13,79	14,03	14,35	14,59
CANTE	1,55	1,54	1,51	1,57	1,58	1,59	1,62	1,63	SAHOL	100,43	98,87	97,88	102,00	101,42	102,98	103,97	105,53
CCOLA	58,37	57,83	56,92	58,90	59,28	59,82	60,73	61,27	SASA	3,70	3,66	3,60	3,74	3,76	3,80	3,86	3,90
CIMSA	55,42	54,33	53,62	56,50	56,13	57,22	57,93	59,02	SDTTR	203,20	201,00	197,30	205,40	206,90	209,10	212,80	215,00
CLEBI	1870,00	1847,00	1801,00	1893,00	1916,00	1939,00	1985,00	2008,00	SELEC	69,87	68,83	67,17	70,90	71,53	72,57	74,23	75,27
CVKMD	314,75	310,50	304,50	319,00	320,75	325,00	331,00	335,25	SISE	38,19	37,91	37,41	38,46	38,69	38,97	39,47	39,75
CWENE	19,85	19,61	19,19	20,10	20,27	20,51	20,93	21,17	SKBNK	4,20	4,17	4,13	4,22	4,24	4,27	4,31	4,34
DOAS	189,13	187,77	185,33	190,50	191,57	192,93	195,37	196,73	SMRTG	38,99	38,67	38,11	39,30	39,55	39,87	40,43	40,75
DOHOL	14,09	13,97	13,87	14,21	14,19	14,31	14,41	14,53	SOKM	37,87	37,49	36,77	38,26	38,59	38,97	39,69	40,07
ECILC	45,41	44,83	43,65	46,00	46,59	47,17	48,35	48,93	TABGD	160,23	158,87	156,73	161,60	162,37	163,73	165,87	167,23
EGEEN	9363,33	9264,17	9073,33	9462,50	9554,17	9653,33	9844,17	9943,33	TAVHL	274,50	271,00	266,50	278,00	279,00	282,50	287,00	290,50
EKGYO	14,16	13,93	13,72	14,38	14,37	14,60	14,81	15,04	TCELL	104,63	103,17	102,03	106,10	105,77	107,23	108,37	109,83
ENERY	218,90	214,60	207,40	223,20	226,10	230,40	237,60	241,90	THYAO	303,33	300,17	295,58	306,50	307,92	311,08	315,67	318,83
ENJSA	60,40	59,55	58,10	61,25	61,85	62,70	64,15	65,00	TKFEN	62,83	62,12	61,68	63,55	63,27	63,98	64,42	65,13
ENKAI	49,71	49,33	48,93	50,10	50,11	50,49	50,89	51,27	TMSN	113,00	111,70	109,40	114,30	115,30	116,60	118,90	120,20
EREGL	22,92	22,72	22,52	23,12	23,12	23,32	23,52	23,72	TOASO	207,00	205,00	201,00	209,00	211,00	213,00	217,00	219,00
EUPWR	33,24	32,00	30,94	34,48	34,30	35,54	36,60	37,84	TSKB	13,35	13,24	13,15	13,47	13,44	13,55	13,64	13,75
FENER	48,56	46,42	44,40	50,70	50,58	52,72	54,74	56,88	TSPOR	1,13	1,10	1,07	1,16	1,16	1,19	1,22	1,25
FROTO	905,83	897,67	884,33	914,00	919,17	927,33	940,67	948,83	TTKOM	48,36	47,82	47,16	48,90	49,02	49,56	50,22	50,76
GARAN	130,77	127,73	125,97	133,80	132,53	135,57	137,33	140,37	TTRAK	676,67	672,33	665,67	681,00	683,33	687,67	694,33	698,67
GESAN	48,37	46,75	45,69	49,98	49,43	51,05	52,11	53,73	TUKAS	6,44	6,38	6,27	6,50	6,55	6,61	6,72	6,78
GOLTS	421,25	416,25	407,50	426,25	430,00	435,00	443,75	448,75	TUPRS	139,90	139,20	137,90	140,60	141,20	141,90	143,20	143,90
GUBRF	270,83	267,67	263,08	274,00	275,42	278,58	283,17	286,33	TURSG	16,71	16,57	16,39	16,85	16,89	17,03	17,21	17,35
HALKB	18,25	17,80	17,57	18,70	18,48	18,93	19,16	19,61	ULKER	114,07	111,93	108,87	116,20	117,13	119,27	122,33	124,47
HEKTS	3,72	3,70	3,66	3,74	3,76	3,78	3,82	3,84	VAKBN	25,63	25,13	24,79	26,14	25,97	26,47	26,81	27,31
IEYHO	10,75	10,65	10,52	10,84	10,88	10,98	11,11	11,21	VESTL	62,97	62,08	60,67	63,85	64,38	65,27	66,68	67,57
ISCTR	14,28	14,16	14,09	14,39	14,35	14,47	14,54	14,66	YEOTK	50,10	48,90	47,30	51,30	51,70	52,90	54,50	55,70
ISMEN	45,06	44,44	43,42	45,68	46,08	46,70	47,72	48,34	YKBNK	31,98	31,56	31,28	32,40	32,26	32,68	32,96	33,38
KARSN	12,10	11,99	11,81	12,20	12,28	12,39	12,57	12,68	ZOREN	4,08	4,05	3,99	4,11	4,14	4,17	4,23	4,26

Kod	14	50	RSI	StochS	MACD	CCI	Kod	14	50	RSI	StochS	MACD	CCI
	Günlük H.O.	Günlük H.O.						Günlük H.O.	Günlük H.O.				
AEFES	●	●	●	●	●	●	ISMEN	●	●	●	●	●	●
AGHOL	●	●	●	●	●	●	IZENR	●	●	●	●	●	●
AHGAZ	●	●	●	●	●	●	IZMDC	●	●	●	●	●	●
AKBNK	●	●	●	●	●	●	KARSN	●	●	●	●	●	●
AKCNS	●	●	●	●	●	●	KAYSE	●	●	●	●	●	●
AKFYE	●	●	●	●	●	●	KCAER	●	●	●	●	●	●
AKSA	●	●	●	●	●	●	KCHOL	●	●	●	●	●	●
AKSEN	●	●	●	●	●	●	KLSER	●	●	●	●	●	●
ALARK	●	●	●	●	●	●	KMPUR	●	●	●	●	●	●
ALBRK	●	●	●	●	●	●	KONTR	●	●	●	●	●	●
ALFAS	●	●	●	●	●	●	KONYA	●	●	●	●	●	●
ARCLK	●	●	●	●	●	●	KORDS	●	●	●	●	●	●
ASELS	●	●	●	●	●	●	KOZAA	●	●	●	●	●	●
ASGYO	●	●	●	●	●	●	KOZAL	●	●	●	●	●	●
ASTOR	●	●	●	●	●	●	KRDMD	●	●	●	●	●	●
BERA	●	●	●	●	●	●	MAVI	●	●	●	●	●	●
BIENY	●	●	●	●	●	●	MGROS	●	●	●	●	●	●
BIMAS	●	●	●	●	●	●	MIATK	●	●	●	●	●	●
BIOEN	●	●	●	●	●	●	ODAS	●	●	●	●	●	●
BOBET	●	●	●	●	●	●	OTKAR	●	●	●	●	●	●
BRSAN	●	●	●	●	●	●	OYAKC	●	●	●	●	●	●
BRYAT	●	●	●	●	●	●	PENTA	●	●	●	●	●	●
BUCIM	●	●	●	●	●	●	PETKM	●	●	●	●	●	●
CANTE	●	●	●	●	●	●	PGSUS	●	●	●	●	●	●
CCOLA	●	●	●	●	●	●	QUAGR	●	●	●	●	●	●
CIMSA	●	●	●	●	●	●	SAHOL	●	●	●	●	●	●
CWENE	●	●	●	●	●	●	SASA	●	●	●	●	●	●
DOAS	●	●	●	●	●	●	SDTTR	●	●	●	●	●	●
DOHOL	●	●	●	●	●	●	SISE	●	●	●	●	●	●
ECILC	●	●	●	●	●	●	SKBNK	●	●	●	●	●	●
ECZYT	●	●	●	●	●	●	SMRTG	●	●	●	●	●	●
EGEEN	●	●	●	●	●	●	SOKM	●	●	●	●	●	●
EKGYO	●	●	●	●	●	●	TATEN	●	●	●	●	●	●
ENERY	●	●	●	●	●	●	TAVHL	●	●	●	●	●	●
ENJSA	●	●	●	●	●	●	TCELL	●	●	●	●	●	●
ENKAI	●	●	●	●	●	●	THYAO	●	●	●	●	●	●
EREGL	●	●	●	●	●	●	TKFEN	●	●	●	●	●	●
EUPWR	●	●	●	●	●	●	TOASO	●	●	●	●	●	●
EUREN	●	●	●	●	●	●	TSKB	●	●	●	●	●	●
FROTO	●	●	●	●	●	●	TTKOM	●	●	●	●	●	●
GARAN	●	●	●	●	●	●	TTRAK	●	●	●	●	●	●
GESAN	●	●	●	●	●	●	TUKAS	●	●	●	●	●	●
GUBRF	●	●	●	●	●	●	TUPRS	●	●	●	●	●	●
GWIND	●	●	●	●	●	●	ULKER	●	●	●	●	●	●
HALKB	●	●	●	●	●	●	VAKBN	●	●	●	●	●	●
HEKTS	●	●	●	●	●	●	VESTL	●	●	●	●	●	●
IPEKE	●	●	●	●	●	●	YEOTK	●	●	●	●	●	●
ISCTR	●	●	●	●	●	●	YKBNK	●	●	●	●	●	●
ISDMR	●	●	●	●	●	●	YYLGD	●	●	●	●	●	●
ISGYO	●	●	●	●	●	●	ZOREN	●	●	●	●	●	●