

Endeks	%	Değer	Pariteler	%	Değer	Y. Dışı Vadeli	%	Değer			
BIST100	↑	0,01	5149,4	DolarTL	↑	0,02	18,87	S&P500	↑	0,17	4012,5
BIST30	↓	-0,7	5725,7	EuroTL	↑	0,09	20,10	Altın Ons/\$	↑	0,05	1835,68
BIST30 Y.Vade	↓	-1	5731.5	EuroDolar	↑	0.07	1.07	Ham Petrol	↓	-0.1	76.05

## KAP Haberleri

## KAP Haberleri

- CAKBNK**, teknoloji girişimlerine yatırım yapmak amacıyla,%100 oranında sahibi olacağı 30 Milyon ABD doları sermayeli Hollanda'da yerleşik Akbank Ventures BV unvanlı yeni bir şirket kurulmasına karar verdi. (P.Değ: 82,7 Milyar TL, F/K: 1,4)
- ARDYZ**, Elektronik Denetleme Sistemleri başta olmak üzere, Sistem Entegrasyon projeleri, yenilikçi yazılımların geliştirilmesi ve ihracatının gerçekleştirilmesi amacıyla, Özbekistan'ın başkenti Taşkent'te yer alan INNO Teknopark'ta %100 bağlı ortaklığı olacak şekilde yeni bir şirket kurulmasına karar verdi. 500.000.000 Özbekistan Somu(UZS) başlangıç sermayeli %100 pay sahibi olduğu bağlı ortaklığı "ARDTECH INFORMATICS" şirketi kurulmuş olup tescil edildi (P.Değ: 1,3 Milyar TL, F/K: 6,1)
- ASTOR**, özel bir firma ile 157.000.000 TL bedelle "Güç-Dağıtım Transformatörü (Kuru Tip) ve Anahtarlama Ürünü" sözleşmesi imzaladı ve sevkiyatını gerçekleştirdi. (P.Değ: 28,8 Milyar TL, F/K: 21,3)
- BVSAN**, Alman menşeli firmadan üç adet "Portal Vinç" imalatı konusunda sipariş aldı. Söz konusu vinçler Berlin/Almanya'da kurulacak. Vinçlerden iki adedi Aralık 2023 bir adedi ise Ocak 2024'de teslim edilecektir. (P.Değ: 1,4 Milyar TL, F/K: 26,2)
- CCANTE**, %150 oranında pay biçiminde kâr payı dağıtılma kararını genel kurul onayına sunacak. (P.Değ: 19,9 Milyar TL, F/K: 9,3)
- CEMETS**, yönetim kurulu hisse başında 0,45 TL kâr payı dağıtım teklif etti. Genel kurul kabul ederse dağıtım 29 Mayıs'da gerçekleşecek. (P.Değ: 5,2 Milyar TL, F/K: 5,4)
- EDATA**, baskı güvenliği ve yönetimi konusunda faaliyet gösteren TomboPrint Yazılım A.Ş ile distribütörlük anlaşması imzaladı. (P.Değ: 1,0 Milyar TL, F/K: 8,1)
- CENSRI**, Tekirdağ İlinde bulunan fabrikasının yaklaşık 2.885 m2 lik çatı alanına güneş enerjisi panellerinin yerleştirilmesi ve sistemin kurulum işlemlerini tamamladı. (P.Değ: 0,8 Milyar TL, F/K: 85,2)
- GESAN**, %70 bağlı ortaklığı Europower Enerji. A.Ş.'nin, TEİAŞ Genel Müdürlüğü tarafından, 154kV "Derecik TM (DAP) Yapım İşii" konulu ihaleye katıldığını ve en avantajlı fiyatı vererek ihalede 1. olduğunu bildirmişti. İşin bedeli KDV hariç 81.719.245 TL'dir. (P.Değ: 24,3 Milyar TL, F/K: 46,4)
- GWIND**, yönetim kurulu hisse başına net 0,46 TL kâr payı dağıtımını genel kurula sunacak. (P.Değ: 10,3 Milyar TL, F/K: 9,9)
- CHEKTS**, mevcut kayıtlı sermaye tavanının 3.000.000.000 TL'den 8.500.000.000 TL'ye çıkarılması için SPK'ya başvuruda bulundu. (P.Değ: 95,9 Milyar TL, F/K: 119,6)
- CKCHOL**, %77 oranında ve Aygaz A.Ş.'nin ise %20 oranında pay sahibi olduğu Enerji Yatırımları A.Ş. (EYAŞ) yönetim kurulu tarafından Şirket'in 2022 yılı net dönem zararının mahsubu sonrası kalan dağıtılabilir kaynaklarından 2.822.135.009 TL tutarında nakit kar payının 10 Mart'ta dağıtılmasını, yapılacak olan genel kurul onayına sunacak. (P.Değ: 190,7 Milyar TL, F/K: 2,7)

- CKCHOL**, "Ford" ve "LG" ile arasında, Ankara'da gerçekleştirilmesi planlanan batarya hücre üretimi yatırımına Koç Topluluğu'nun katılımı konusunda işbirliği imkanlarının değerlendirilmesi amacıyla tarafların ön niyetlerini içeren bağlayıcı olmayan bir niyet mektubu imzaladı. taraflarca anlaşılması halinde üretime ilk etapta 2026 yılında başlanması ve yıllık 25 GW-saat kapasiteye ulaşılması planlanmakta olup, ikinci etap olarak 2029 yılında kapasitenin 20 GW saat artırılarak toplam 45 GW saate ulaşması yönünde çalışılması konusunda anlaşmaya varılmıştır
- CKONTR**, Amerika Birleşik Devletleri'nde 3GWh/ Yıl kapasiteli batarya hücresi, batarya paketi ve enerji depolama sistemleri üretim tesisi kurulması amacıyla 40.000.000 ABD doları başlangıç sermayeli şirket kurulmasına karar verildiği duyurulmuştu. Söz konusu şirket «Pomega Energy INC.» unvanıyla kuruldu. (P.Değ: 27,2 Milyar TL, F/K: 106,5)
- SMRTG**, %100 bağlı ortaklığı Smart Güneş Enerji Ekipmanları A.Ş., yurtiçinde yerleşik müşterisinden güneş paneli satışına istinaden KDV hariç toplam 1.144.943 ABD Doları tutarında sipariş aldı. Şirketin son dört çeyrek hasılatı 1,5 Milyar TL'dir. (P.Değ: 20,2 Milyar TL, F/K: 105,4)
- SMRTG** ile KONTR arasında enerji depolama sistemleri tedarikine ilişkin toplamda 2.000 MWh'a kadar ürün satın alınması konusunda 2 yıl süreli çerçeve sözleşmesi imzalandı.
- TUREX**, %51 bağlı ortaklığı 'Tureks Turizm' ile İstanbul Büyükşehir Belediyesi Halkla İlişkiler Şube Müdürlüğü ile arasında bugün "Hizmet Tanıtımı ve Kültürel Faaliyetlerin Yerinde Bilgilendirilmesi Hizmet Alım işi" sözleşmesi imzaladı. Sözleşme bedeli 38.484.088 TL+KDV dir. (P.Değ: 3,0 Milyar TL, F/K: 93,4)
- ZOREN**, Türkiye'de yürütülen elektrikli araç şarj istasyonu satışı, kurulumu ve işletmesini kapsayan faaliyetleri ile bu konudaki projelerini iştirakleri aracılığı ile yurt dışına taşımak amacıyla, Almanya'da, Hollanda'da kurulu %100 bağlı ortaklığı Electrip Global B.V.'nin %100 hissedarlığında " Electrip Germany GmbH" unvanlı bir şirket kuruldu. (P.Değ: 11,2 Milyar TL, F/K: 193,0)

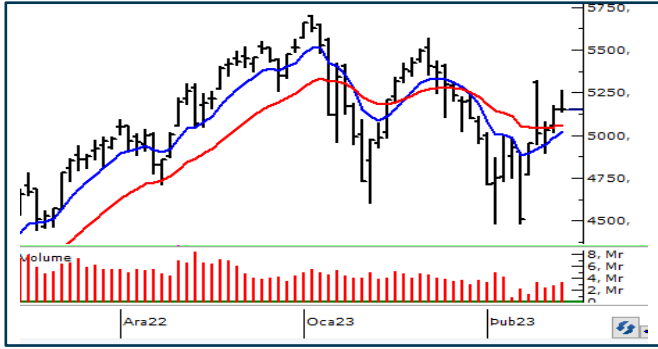
## Önemli Haberler

- Asya borsaları düşüşte. Yeni Zelanda Merkez Bankası faiz oranlarını 50 baz puan artırarak 14 yılın en yüksek seviyesi olan % 4.75'e yükseltti. S&P/NZX 50 Endeksi % 0,6 düştü. Japonya'nın Nikkei 225 endeksi %1,44 düştü ve ülkenin üretici fiyat endeksi yıllık bazda %1,6 arttı. Topix %1,28 düştü. Güney Kore'de Kospi % 1.29 ve Kosdaq %1.17 düştü. Hong Kong endeksi, %1,05 düşerken, Çin anakarasında, Shenzhen Bileşeni % 0,48, Şangay Bileşik % 0,44 ekside.

☀ Seans öncesi ve seans içerisinde açıklanan haberler , ⚡ Seans sonrası açıklanan haberler

Yasal Uyarı: Burada yer alan yatırım bilgi, yorum ve tavsiyeleri yatırım danışmanlığı kapsamında değildir. Yatırım danışmanlığı hizmeti, yetkili kuruluşlar tarafından kişilerin risk ve getiri tercihleri dikkate alınarak kişiye özel sunulmaktadır. Burada yer alan yorum ve tavsiyeler ise genel niteliktedir. Bu tavsiyeler mali durumunuz ile risk ve getiri tercihlerinize uygun olmayabilir. Bu nedenle, sadece burada yer alan bilgilere dayanarak yatırım kararı verilmesi beklentilerinize uygun sonuçlar doğurmayabilir.

## BIST100 Teknik Analiz



Bist100 endeksi Salı gününü 5149 puanda tamamladı. Endeksin gün içindeki yükselişe rağmen açılış değerine yakın kapanması kararsızlık sinyali olarak görülebilir.

5300 yatay trendi en yakın direnç seviyesi olarak karşımıza çıkıyor. Endeks 5300 direncini aşabilirse, 5600 direncine doğru yükselişini sürdürecektir. 5300 direnci aşılamazsa 50 günlük ortalamasının belirlediği 5000 desteğine doğru geri çekilmeler yaşanabilir.

5000 desteği aşağı kırılırsa satışlar 4800 yatay trendine ve 100 günlük ortalamasının belirlediği 4650 desteğine doğru derinleşebilir.

## VIOP30 Teknik Analiz



Şubat Vade endeks30 sözleşmesi 5900 direncini test etse de günü %1,36 düşüyle 50 günlük ortalama desteği yakınlarında tamamladı.

50 günlük ortalamasının belirlediği 5700 ve 5650 yatay trendi en yakın destek seviyeleri. Kar satışları bu seviyeler üzerinde karşılanabilirse, 5900 yatay trend direncine ve azalan kanal direncinin belirlediği 6000'e doğru yükseliş devam edecektir.

5650 desteği aşağı kırılırsa, 5500 yatay desteği düzeltme hareketinin hedefi haline gelecektir.

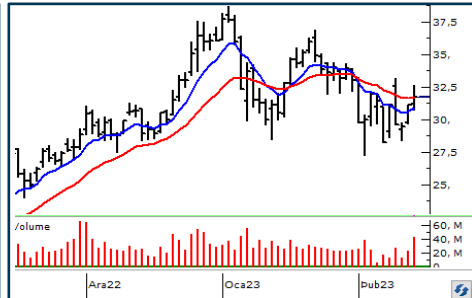
## Teknik Analiz Hisse Önerileri



### PETKM

200 günlük ortalamasından destek bularak yükselen PETKM, düşen trend direncini aşarak yeniden 50 günlük ortalaması üzerinde kapanış aldı.

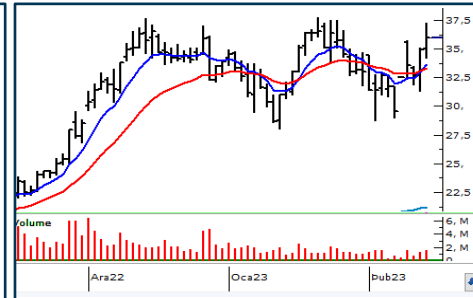
Hedef Fiyat: 17,80 TL, 19,00 TL  
Zarar Kes: 16,40 TL



### ENJSA

100 günlük ortalamasından destek bulan ENJSA yeniden kısa vadeli ortalamaları üzerinde kapanış aldı.

Hedef Fiyat: 33,40 TL, 35,40 TL  
Zarar Kes: 30,20 TL



### YATAS

Hareketli ortalamaları üzerinde fiyatlanıyor. 37,80 TL direnci üzerinde yükseliş momentumu kazanabilir.

Hedef Fiyat: 37,80 TL, 39,60 TL  
Zarar Kes: 34,30 TL

## Phillip Portföy Yatırım Fonları

### Yatırım Fonu Nedir?

Yatırım fonları, birçok bireysel yatırımcının parasının bir havuzda toplandığı ve onlar adına portföy yönetiminin yapıldığı finansal enstrümanlardır. Fonlar, yatırımcının belirlediği farklı risk ve getiri beklentilerine göre değerlendirilirken; hisse senedi, tahvil, repo, kıymetli madenler, emtia ve mevduat gibi farklı araçlar üzerinden değerlendirilmektedir.

### Yatırım Fonları Nasıl Alınır?

TEFAS'da işlem gören tüm yatırım fonlarını öncelikle PhillipCapital'de yer alan hesabınız üzerinden alabilir veya hesap açarak kolayca erişim sağlayabilirsiniz. Buna ek olarak Türkiye'deki her banka ve aracı kurum platformlarından alım-satım gerçekleştirilebilir.

### PPB / PHILLIP PORTFÖY BİRİNCİ HİSSE SENEDİ FONU

- Fon toplam değerinin en az %80'i devamlı olarak yerli ihraççıların hisse senetlerine yatırılır. Yatırım yapılacak sermaye piyasası araçlarının seçiminde, temel analize dayalı yöntemler kullanarak gelecekte büyüme ve karlılık artışı vadeden, yeni yatırım iştahına sahip ve getirilerini küçük ortaklarıyla paylaşımına açık, yatırımcı dostu yönetimlerce idare edilen şirketlerin hisselerine, teknik analiz yöntemleriyle alım satım seviyeleri tespit edilerek yatırım yapılır.

Birim Pay Fiyatı	<b>2,711734</b>
Günlük Getiri (%)	<b>0,21%</b>
2022 yılı başından bu yana (%)	<b>181,50%</b>
Fon alış valörü	T+1
Fon Satış valörü	T+2

### PPS / PHILLIP PORTFÖY BİRİNCİ SERBEST FON

- Fon, yerli ve yabancı para ve sermaye araçlarının spot ve vadeli fiyatlarının, gün içi fiyat dalgalanmalarından doğan arbitraj fırsatlarını kullanarak yatırımcılarına getiri sağlamayı amaçlar. Fon bu fırsatları değerlendirirken risklerini uygun gördüğü yüksek korelasyonlu yurt içi ve yurt dışı finansal ürünler yardımıyla hedge eder.
- Yatırımcıların fondan maksimum verimi almaları için yatırım vadelerini 6 ay ve üzerinde tutmaları tavsiye olunur.*

Birim Pay Fiyatı	<b>1,186177</b>
Günlük Getiri (%)	<b>0,09%</b>
Halka Arz Getiri (%)	<b>18,62%</b>
Fon alış valörü	T+1
Fon Satış valörü	T+2

Fon Portföyündeki Varlıklar: BIST payları ve VIOP sözleşmeleri

### PJL / PHILLIP PORTFÖY PARA PİYASASI FONU

- Fon portföyünün tamamı devamlı olarak, vadesine en fazla 184 gün kalmış, likiditesi yüksek para ve sermaye piyasası araçlarından oluşacak ve Fon portföyünün günlük olarak hesaplanan ağırlıklı ortalama vadesi en fazla 45 gün olacaktır.

Birim Pay Fiyatı	<b>1,288649</b>
Günlük Getiri (%)	<b>0,061%</b>
2022 yılı başından bu yana (%)	<b>22,91%</b>
Fon alış valörü	T+0
Fon Satış valörü	T+0

Fon Portföyündeki Varlıklar: Borçlanma Senetleri %52,64, T.Repo %20,76, TPP %19,36, Mevduat %4,79, Özel Sektör Kira Sertifikası %2,45

Yasal Uyarı: Burada yer alan yatırım bilgi, yorum ve tavsiyeleri yatırım danışmanlığı kapsamında değildir. Yatırım danışmanlığı hizmeti, yetkili kuruluşlar tarafından kişilerin risk ve getiri tercihleri dikkate alınarak kişiye özel sunulmaktadır. Burada yer alan yorum ve tavsiyeler ise genel niteliktedir. Bu tavsiyeler mali durumunuz ile risk ve getiri tercihlerinize uygun olmayabilir. Bu nedenle, sadece burada yer alan bilgilere dayanarak yatırım kararı verilmesi beklentilerinize uygun sonuçlar doğurmayabilir.

Net Kar (Milyon TL)				Net Kar (Milyon TL)				Net Kar (Milyon TL)			
Yıldız Pazar Hisseleri				Yıldız Pazar Hisseleri				Ana Pazar Hisseleri			
4. Çeyrek				4. Çeyrek				4. Çeyrek			
	2021	2022	%		2021	2022	%		2021	2022	%
AGESA	106	177	68%	TUPRS	1.424	17.589	1135%	ACSEL	28	40	43%
AKBNK	4.783	21.801	356%	TURSG	274	424	54%	BEYAZ	15	24	62%
AKCNS	175	361	107%	VAKBN	1.998	8.407	321%	CRFSA	-119	-2	
AKGRT	-64	274		VESBE	413	-15		DESA	39	119	204%
AKSA	399	1.383	247%	VKGYO	381	1.514	298%	DNISI	18	24	33%
ALBRK	53	459	766%	YKBNK	3.558	17.429	390%	DOCO	-115	0	
ANHYT	265	595	125%	ZRGYO	1.178	10.687	807%	DZGYO	80	346	331%
ANSGR	182	635	249%					ERSU	2	-1	
ARCLK	790	2.565	225%					FADE	-2	27	
ARENA	25	44	74%					HDFGS	-185	459	
AYGAZ	149	1.901	1172%					IHAAS	2	17	718%
CANTE	-59	468						ISGSY	12	731	6094%
CEMTS	234	189	-19%					ISYAT	27	27	0%
FROTO	4.090	8.292	103%					KLMSN	-30	0	
GARAN	4.060	19.902	390%					KRGYO	16	109	566%
GEDIK	93	410	339%					KUYAS	124	181	45%
GWIND	78	234	199%					LIDFA	17	107	527%
HALKB	1.293	5.849	353%					MAALT	26	1	-96%
HEKTS	135	186	38%					ONCSM	73	5	-93%
HLGYO	351	3.320	845%					ORCAY	0	16	
INFO	43	151	251%					OSMEN	21	137	540%
INVEO	127	1.014	696%					OZGYO	604	1.186	96%
INVES	349	3.404	875%					PKART	5	0	-95%
ISCTR	6.419	23.527	267%					POLTK	12	19	57%
ISFIN	59	184	212%					SAFKR	10	22	128%
ISGYO	1.319	8.186	521%					SEGYO	177	1.352	665%
ISMEN	289	2.300	696%					TDGYO	23	51	125%
KCAER	31	301	880%					VAKFN	67	237	254%
KCHOL	5.776	27.784	381%					VKFYO	1	2	166%
KZBGY	-116	3.177									
MARTI	65	0	-100%								
MEDTR	122	59	-51%								
MIA TK	20	141	612%								
NUHCM	171	1.027	501%								
OTKAR	525	639	22%								
PNL SN	29	47	61%								
PRKAB	20	43	116%								
PSGYO	-13	1.342									
RYGYO	1.496	8.192	448%								
SISE	4.945	5.589	13%								
SNGYO	1.896	3.810	101%								
SNGYO	1.896	3.810	101%								
TATGD	39	67	73%								
TAVHL	-385	30									
TKNSA	105	193	84%								
TOASO	1.217	3.498	187%								
TRILC	-27	8									
TSGYO	145	1.058	629%								
TSKB	315	1.411	348%								
TTRAK	492	1.359	176%								

Yasal Uyarı: Burada yer alan yatırım bilgi, yorum ve tavsiyeleri yatırım danışmanlığı kapsamında değildir. Yatırım danışmanlığı hizmeti, yetkili kuruluşlar tarafından kişilerin risk ve getiri tercihleri dikkate alınarak kişiye özel sunulmaktadır. Burada yer alan yorum ve tavsiyeler ise genel niteliktedir. Bu tavsiyeler mali durumunuz ile risk ve getiri tercihlerinize uygun olmayabilir. Bu nedenle, sadece burada yer alan bilgilere dayanarak yatırım kararı verilmesi beklentilerinize uygun sonuçlar doğurmayabilir.

Kod	14	50	RSI	StochS	MACD	CCI	Kod	14	50	RSI	StochS	MACD	CCI
	Günlük H.O.	Günlük H.O.						Günlük H.O.	Günlük H.O.				
AEFES	●	●	●	●	●	●	KARSN	●	●	●	●	●	●
AGHOL	●	●	●	●	●	●	KCAER	●	●	●	●	●	●
AKBNK	●	●	●	●	●	●	KCHOL	●	●	●	●	●	●
AKFGY	●	●	●	●	●	●	KERVT	●	●	●	●	●	●
AKSA	●	●	●	●	●	●	KLRHO	●	●	●	●	●	●
AKSEN	●	●	●	●	●	●	KMPUR	●	●	●	●	●	●
ALARK	●	●	●	●	●	●	KONTR	●	●	●	●	●	●
ALBRK	●	●	●	●	●	●	KORDS	●	●	●	●	●	●
ALGYO	●	●	●	●	●	●	KOZAA	●	●	●	●	●	●
ALKIM	●	●	●	●	●	●	KOZAL	●	●	●	●	●	●
ARCLK	●	●	●	●	●	●	KRDMD	●	●	●	●	●	●
ASELS	●	●	●	●	●	●	KZBGY	●	●	●	●	●	●
ASUZU	●	●	●	●	●	●	MAVI	●	●	●	●	●	●
AYDEM	●	●	●	●	●	●	MGROS	●	●	●	●	●	●
BAGFS	●	●	●	●	●	●	NTHOL	●	●	●	●	●	●
BASGZ	●	●	●	●	●	●	ODAS	●	●	●	●	●	●
BERA	●	●	●	●	●	●	OTKAR	●	●	●	●	●	●
BIMAS	●	●	●	●	●	●	OYAKC	●	●	●	●	●	●
BIOEN	●	●	●	●	●	●	PETKM	●	●	●	●	●	●
BRYAT	●	●	●	●	●	●	PGSUS	●	●	●	●	●	●
BUCIM	●	●	●	●	●	●	PSGYO	●	●	●	●	●	●
CCOLA	●	●	●	●	●	●	SAHOL	●	●	●	●	●	●
CEMTS	●	●	●	●	●	●	SASA	●	●	●	●	●	●
CIMSA	●	●	●	●	●	●	SELEC	●	●	●	●	●	●
DOAS	●	●	●	●	●	●	SISE	●	●	●	●	●	●
DOHOL	●	●	●	●	●	●	SKBNK	●	●	●	●	●	●
ECILC	●	●	●	●	●	●	SMRTG	●	●	●	●	●	●
EGEEN	●	●	●	●	●	●	SNGYO	●	●	●	●	●	●
EKGYO	●	●	●	●	●	●	SOKM	●	●	●	●	●	●
ENJSA	●	●	●	●	●	●	TAVHL	●	●	●	●	●	●
ENKAI	●	●	●	●	●	●	TCELL	●	●	●	●	●	●
ERBOS	●	●	●	●	●	●	THYAO	●	●	●	●	●	●
EREGL	●	●	●	●	●	●	TKFEN	●	●	●	●	●	●
EUREN	●	●	●	●	●	●	TKNSA	●	●	●	●	●	●
FENER	●	●	●	●	●	●	TMSN	●	●	●	●	●	●
FROTO	●	●	●	●	●	●	TOASO	●	●	●	●	●	●
GARAN	●	●	●	●	●	●	TSKB	●	●	●	●	●	●
GESAN	●	●	●	●	●	●	TSPOR	●	●	●	●	●	●
GLYHO	●	●	●	●	●	●	TTKOM	●	●	●	●	●	●
GSDHO	●	●	●	●	●	●	TTRAK	●	●	●	●	●	●
GUBRF	●	●	●	●	●	●	TUKAS	●	●	●	●	●	●
GWIND	●	●	●	●	●	●	TUPRS	●	●	●	●	●	●
HALKB	●	●	●	●	●	●	TURSG	●	●	●	●	●	●
HEKTS	●	●	●	●	●	●	ULKER	●	●	●	●	●	●
IPEKE	●	●	●	●	●	●	VAKBN	●	●	●	●	●	●
ISCTR	●	●	●	●	●	●	VESBE	●	●	●	●	●	●
ISDMR	●	●	●	●	●	●	VESTL	●	●	●	●	●	●
ISFIN	●	●	●	●	●	●	YKBNK	●	●	●	●	●	●
ISGYO	●	●	●	●	●	●	YYLGD	●	●	●	●	●	●
JANTS	●	●	●	●	●	●	ZOREN	●	●	●	●	●	●

Yasal Uyarı: Burada yer alan yatırım bilgi, yorum ve tavsiyeleri yatırım danışmanlığı kapsamında değildir. Yatırım danışmanlığı hizmeti, yetkili kuruluşlar tarafından kişilerin risk ve getiri tercihleri dikkate alınarak kişiye özel sunulmaktadır. Burada yer alan yorum ve tavsiyeler ise genel niteliktedir. Bu tavsiyeler mali durumunuz ile risk ve getiri tercihlerinize uygun olmayabilir. Bu nedenle, sadece burada yer alan bilgilere dayanarak yatırım kararı verilmesi beklentilerinize uygun sonuçlar doğurmayabilir.