

Endeks	%	Değer	Pariteler	%	Değer	Y. Dışı Vadeli	%	Değer			
BIST100	↑	0,43	2554,1	DolarTL	↓	-4,28	16,16	S&P500	↑	0,13	3921,25
BIST30	↑	0,32	2783,0	EuroTL	↓	-4,23	17,07	Altın Ons/\$	↑	0,51	1836,72
BIST30 Y.Vade	↑	0,14	2793,0	EuroDolar	↑	0,08	1,06	Ham Petrol	↑	0,05	106,25

KAP Haberleri

- ADESE**, Zermeram projesi kapsamında %69 oranında pay sahibi olduğu "Elmas Evler" 1. etabı, "Mercan Evler" 2. etabı ve mülkiyetinin tamamına sahip olduğu Arasta AVM'ye ait yapı ruhsatlarının alındığını ve inşaaata başladığını bildirdi. (P.Değ: 0,7 Milyar TL, F/K: 1,8)
- AKGRT**, 750 Milyon TL olan kayıtlı sermaye tavanının 3 Milyar TL'ye yükseltilmesine ve 612 Milyon TL olan şirket ödenmiş sermayesini %163 oranında bedelli sermaye artırımını ile 1,6 Milyar TL'ye çıkarılmasına karar verdi. (P.Değ: 1,9 Milyar TL, F/K: -)
- BJKAS**, Arçelik ile profesyonel futbol A takımı forma sırt sponsorluğu için 2022-2023, 2023-2024 ve 2024-2025 sezonları için toplamda KDV hariç 92,7 Milyon TL değerinde anlaşma sağladı. (P.Değ: 1,0 Milyar TL, F/K: -)
- BRISA**, Aksaray fabrikasını rutin bakımlar sebebiyle 25.06.2022 Cumartesi gününden 30.06.2022 Perşembe günü Saat 23.59'a kadar üretime ara verilmesine karar verdi. Üretime geçici süre ile ara verilmesinin toplam üretime olumsuz bir etkisinin olması beklenmiyor. (P.Değ: 12,0 Milyar TL, F/K: 9,0)
- BURVA**, yurt içi bir müşterisinden 160 Bin USD'lik sipariş aldı Alınan siparişlerin Ocak 2023'te teslim edilmesi planlıyor. Şirket, 2021 yılında 17,5 Milyon TL hasılat elde etmişti. (P.Değ: 0,1 Milyar TL, F/K: 937,6)
- CRDFA**, %25 oranında bedelsiz sermaye artırım kararı aldı. Alınan kararla 80 Milyon TL olan şirket sermayesi 100 Milyon TL'ye yükselecek. (P.Değ: 0,2 Milyar TL, F/K: 12,8)
- DOHOL**, %100 bağlı ortağı Öncü GSYO'nun dolaylı bağlı ortağı Sesa Ambalaj AŞ, Maksipak Ambalaj'ın ödenmiş sermayesinin %70'ini temsil eden payları 22.02.2022 tarihinde satın almış ve %60'ını ödemişti. Şirket, kalan %40'lık payların 23.06.2022 tarihinde ödenmesiyle toplamda 7,83 Milyon Euro'luk ödemenin tamamlandığını bildirdi. (P.Değ: 10,3 Milyar TL, F/K: 3,0)
- GENTS**, İtalya'da bulunan %100 bağlı ortağı Gentas SRL'deki 1 HPL pres hattı ve tüm yardımcı ekipmanlarını 1 yıl sonuna kadar yurt içine getirilmesine, ilave kapasite artışından kaynaklı emprenyeli kraft kağıdı ihtiyacının karşılanması için de yeni bir emprenye hattının devreye alınması üzerine çalışmalar başlatılmasına karar verdi. (P.Değ: 0,9 Milyar TL, F/K: 7,0)
- GENTS**, sermayesinin %53,65'ine sahip olduğu Gentaş Bolu Lamine Lif AŞ'nin tüm aktif ve pasifi ile devralınarak birleşme işlemi nedeniyle GENTS'in 200 Milyon TL olan sermayesinin 24,3 Milyon TL artırılarak 224,3 Milyon TL'ye yükseltilmesine karar verdi.

KAP Haberleri

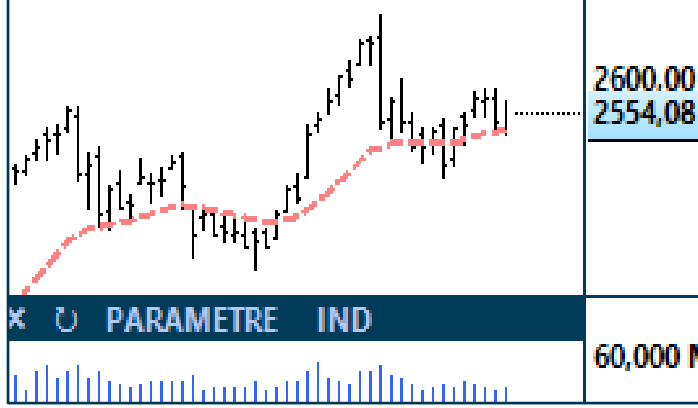
- HURGZ**, %100 bağlı ortağı Yenibiriş şirketi sermayesinin tamamının grup bünyesinde faaliyet gösteren başka bir şirkete devredilmesine ve şirketin %100 diğer bağlı ortağı Sporarena'nın faaliyetlerinin sonlandırılmasına ve/veya marka devri süreçlerine yönelik olarak gerekli tüm ön hazırlık süreçlerinin başlatılmasına karar verdiğini bildirdi. (P.Değ: 1,1 Milyar TL, F/K: 167,4)
- NETAS**, Türk Telekom (TTKOM) ile imzaladığı sözleşme kapsamında; TTKOM'un akıllı ev teknolojileri için yüksek hız sağlayan Wifi-5 destekli fiber modem tedariki için 2 Milyon USD'lik anlaşma sağladı. Şirket, 2021 yılında 2,3 Milyar TL hasılat elde etmişti. (P.Değ: 1,1 Milyar TL, F/K: -)
- SERVE**, ödenmiş sermayesinin %7,17'sine tekabül eden Veysi Kaynak'a ait toplam 1,8 Milyon adet pay 21,4 TL fiyattan Toptan Satışlar Pazarında iki farklı yatırımcıya satışı 27 Haziran'da gerçekleşecek. (P.Değ: 0,7 Milyar TL, F/K: 2.536,5)
- SEYKM**, %58,5 oranında bedelsiz sermaye artırım kararı aldı. Alınan kararla birlikte 41 Milyon TL olan şirket sermayesi 65 Milyon TL'ye yükselecek. (P.Değ: 0,3 Milyar TL, F/K: 9,2)
- TEZOL**'un %120 oranındaki bedelsiz sermaye artırımını 28.06.2022 tarihinde gerçekleşecek. (P.Değ: 1,9 Milyar TL, F/K: 6,1)
- TMPOL**, 23 Haziran'da bildirdiği; Kayseri ili Yahya ilçesinde 70 bin m2'lik arazi üzerine yapılacak GES kurulumunun sehven bildirilen 1,45 Milyon TL'lik alış bedelini 1,75 Milyon TL olarak yeniledi. (P.Değ: 0,3 Milyar TL, F/K: 10,0)

Önemli Haberler

- Asya hisse piyasaları, Çin teknoloji hisseleri öncülüğünde ralli yapıyor. Japonya Nikkei 225 %1,37, Çin Şanghay %0,52, Hong Kong Hang Seng %2,26 ve Güney Kore KOSPI %1,82 artıda seyrediyor.
- BDDK, Cuma günü yayınladığı kararı ile "Bağımsız denetime tabi bir şirketlerden, yabancı para (YP) nakdi varlıklarının TL karşılığının 15 milyon liranın üzerinde olan ve söz konusu YP nakdi varlıkların TL karşılığının aktif toplamından veya son 1 yıllık net satış hasılatından büyük olanının yüzde 10'unu aşan şirketlerin bankalardan TL ticari kredi kullanmasını" yasakladı.

Yasal Uyarı: Burada yer alan yatırım bilgi, yorum ve tavsiyeleri yatırım danışmanlığı kapsamında değildir. Yatırım danışmanlığı hizmeti, yetkili kuruluşlar tarafından kişilerin risk ve getiri tercihleri dikkate alınarak kişiye özel sunulmaktadır. Burada yer alan yorum ve tavsiyeler ise genel niteliktedir. Bu tavsiyeler mali durumunuz ile risk ve getiri tercihlerinize uygun olmayabilir. Bu nedenle, sadece burada yer alan bilgilere dayanarak yatırım kararı verilmesi beklentilerinize uygun sonuçlar doğurmayabilir.

BIST100 Teknik Analiz



BIST100 Teknik Analiz Değerleri			
Gösterge	Değer	Gösterge	Değer
21 Üssel HO	2.531	RSI(14)	55,01
50 Üssel HO	2.461	Mom(10)	100,43
200 Üssel HO	2.095	MACD	23,56

	BIST100 Tarihsel Değerler		
	Düşük	Yüksek	Hacim
Günlük	2.525	2.571	34.998
Aylık	2.384	2.685	40.423
Yıllık	1.342	2.685	28.606

Bist100 endeksi Cuma gününü %0,42 yükselişle 2554 puanda tamamladı. Teknik göstergelerde olumsuz aykırılıklar ve yorgunluk sinyalleri görülmeye devam ediyor.

Endekste 8 günlük üssel ortalama 2550'den, 21 günlük üssel ortalama 2530'dan geçiyor. Son haftalarda fiyatların hareketli ortalamaları birçok kez aşağı yönlü ihlal etmesi, ortalamaların destek olarak zayıflamasına neden oldu. Yükselişlerdeyse direnç olarak daha kuvvetli bir görüntü sergileyen hareketli ortalamaların üzerinde kalıcılık sağlanabilirse, teknik görüntü olumlu etkilenecektir.

Geçtiğimiz haftalarda geçerliliğini kanıtlayan, 2500 yatay trend desteği ve 1830 – 2684 yükselişinin ilk fibonacci desteği olan 2480 bugün için en önemli destek bölgeleri olarak karşımıza çıkıyor. Endeks 2480 desteği altında kalıcı olursa oluşacak alçalan tepe görüntüsü, teknik görüntünün olumsuzlaşmasına katkıda bulunacaktır. 2480 desteği aşağısında satışlar, 50 günlük üssel ortalamasının geçtiği 2460'a ve 2410 yatay trend desteğine doğru derinleşebileceğinden 1. Fibonacci desteğinin belirlediği 2480 altında zarar kes çalıştırılmasını tavsiye ediyoruz.

Phillip Portföy Yatırım Fonları

Yatırım Fonu Nedir?

Yatırım fonları, birçok bireysel yatırımcının parasının bir havuzda toplandığı ve onlar adına portföy yönetiminin yapıldığı finansal enstrümanlardır. Fonlar, yatırımcının belirlediği farklı risk ve getiri beklentilerine göre değerlendirilirken; hisse senedi, tahvil, repo, kıymetli madenler, emtia ve mevduat gibi farklı araçlar üzerinden değerlendirilmektedir.

Yatırım Fonları Nasıl Alınır?

TEFAS'da işlem gören tüm yatırım fonlarını öncelikle PhillipCapital'de yer alan hesabınız üzerinden alabilir veya hesap açarak kolayca erişim sağlayabilirsiniz. Buna ek olarak Türkiye'deki her banka ve aracı kurum platformlarından alım-satım gerçekleştirilebilir.

PPB / PHILLIP PORTFÖY BİRİNCİ HİSSE SENEDİ FONU

- Fon toplam değerinin en az %80'i devamlı olarak yerli ihraççıların hisse senetlerine yatırılır. Yatırım yapılacak sermaye piyasası araçlarının seçiminde, temel analize dayalı yöntemler kullanarak gelecekte büyüme ve karlılık artışına odaklanarak, yeni yatırım iştahına sahip ve getirilerini küçük ortaklarıyla paylaşımına açık, yatırımcı dostu yönetimlerce idare edilen şirketlerin hisselerine, teknik analiz yöntemleriyle alım satım seviyeleri tespit edilerek yatırım yapılır.

Birim Pay Fiyatı	1,363465 TL
Günlük Getiri (%)	%0,1378
Yılbaşından bu yana (%)	%41,54
Fon Alış Valörü	T + 1
Fon Satış Valörü	T + 2

PPS / PHILLIP PORTFÖY BİRİNCİ SERBEST FON

- Fon, yerli ve yabancı para ve sermaye araçlarının spot ve vadeli fiyatlarının, gün içi fiyat dalgalanmalarından doğan arbitraj fırsatlarını kullanarak yatırımcılarına getiri sağlamayı amaçlar. Fon bu fırsatları değerlendirirken risklerini uygun gördüğü yüksek korelasyonlu yurt içi ve yurt dışı finansal ürünler yardımıyla hedge eder.
- Yatırımcıların fondan maksimum verimi almaları için yatırım vadelerini 6 ay ve üzerinde tutmaları tavsiye olunur.

Birim Pay Fiyatı	1,043196 TL
Günlük Getiri (%)	%0,05716
1 Ay (%)	%3,11
Fon Alış Valörü	T + 1
Fon Satış Valörü	T + 2

Fon Portföyündeki Varlıklar: BIST payları ve VIOP sözleşmeleri

PJL / PHILLIP PORTFÖY PARA PİYASASI FONU

- Fon portföyünün tamamı devamlı olarak, vadesine en fazla 184 gün kalmış, likiditesi yüksek para ve sermaye piyasası araçlarından oluşacak ve Fon portföyünün günlük olarak hesaplanan ağırlıklı ortalama vadesi en fazla 45 gün olacaktır.

Birim Pay Fiyatı	1,135409 TL
Günlük Getiri (%)	%0,144
Yılbaşından bu yana (%)	%8,30
Fon Alış Valörü	T + 0
Fon Satış Valörü	T + 0

Fon Portföyündeki Varlıklar: Borçlanma Senetleri %52,64, T.Repo %20,76, TPP %19,36, Mevduat %4,79, Özel Sektör Kira Sertifikası %2,45

Yasal Uyarı: Burada yer alan yatırım bilgi, yorum ve tavsiyeleri yatırım danışmanlığı kapsamında değildir. Yatırım danışmanlığı hizmeti, yetkili kuruluşlar tarafından kişilerin risk ve getiri tercihleri dikkate alınarak kişiye özel sunulmaktadır. Burada yer alan yorum ve tavsiyeler ise genel niteliktedir. Bu tavsiyeler mali durumunuz ile risk ve getiri tercihlerinize uygun olmayabilir. Bu nedenle, sadece burada yer alan bilgilere dayanarak yatırım kararı verilmesi beklentilerinize uygun sonuçlar doğurmayabilir.

Kod	14	50	RSI	StochS	MACD	CCI	Kod	14	50	RSI	StochS	MACD	CCI
	Günlük H.O.	Günlük H.O.						Günlük H.O.	Günlük H.O.				
AKBNK	●	●	●	●	●	●	KRDMD	●	●	●	●	●	●
AKSA	●	●	●	●	●	●	KARSN	●	●	●	●	●	●
AKSEN	●	●	●	●	●	●	KARTN	●	●	●	●	●	●
ALGYO	●	●	●	●	●	●	KZBGY	●	●	●	●	●	●
ALARK	●	●	●	●	●	●	KCHOL	●	●	●	●	●	●
ALKIM	●	●	●	●	●	●	KONTR	●	●	●	●	●	●
AEFES	●	●	●	●	●	●	KORDS	●	●	●	●	●	●
AGHOL	●	●	●	●	●	●	KOZAL	●	●	●	●	●	●
ARCLK	●	●	●	●	●	●	KOZAA	●	●	●	●	●	●
ARDYZ	●	●	●	●	●	●	KUTPO	●	●	●	●	●	●
ASELS	●	●	●	●	●	●	LOGO	●	●	●	●	●	●
AYDEM	●	●	●	●	●	●	MAVI	●	●	●	●	●	●
BASGZ	●	●	●	●	●	●	MGROS	●	●	●	●	●	●
BERA	●	●	●	●	●	●	NTHOL	●	●	●	●	●	●
BIMAS	●	●	●	●	●	●	NUGYO	●	●	●	●	●	●
BIOEN	●	●	●	●	●	●	ODAS	●	●	●	●	●	●
BRYAT	●	●	●	●	●	●	OTKAR	●	●	●	●	●	●
BRISA	●	●	●	●	●	●	OYAKC	●	●	●	●	●	●
CCOLA	●	●	●	●	●	●	PARSN	●	●	●	●	●	●
CANTE	●	●	●	●	●	●	PGSUS	●	●	●	●	●	●
CIMSA	●	●	●	●	●	●	PETKM	●	●	●	●	●	●
DEVA	●	●	●	●	●	●	QUAGR	●	●	●	●	●	●
DOHOL	●	●	●	●	●	●	SAHOL	●	●	●	●	●	●
ARASE	●	●	●	●	●	●	SASA	●	●	●	●	●	●
DOAS	●	●	●	●	●	●	SELEC	●	●	●	●	●	●
ECILC	●	●	●	●	●	●	SNGYO	●	●	●	●	●	●
EGEEN	●	●	●	●	●	●	SKBNK	●	●	●	●	●	●
EKGYO	●	●	●	●	●	●	SISE	●	●	●	●	●	●
ENJSA	●	●	●	●	●	●	SOKM	●	●	●	●	●	●
ENKAI	●	●	●	●	●	●	HALKB	●	●	●	●	●	●
ERBOS	●	●	●	●	●	●	TSKB	●	●	●	●	●	●
EREGL	●	●	●	●	●	●	TAVHL	●	●	●	●	●	●
ESEN	●	●	●	●	●	●	TKFEN	●	●	●	●	●	●
FROTO	●	●	●	●	●	●	TKNSA	●	●	●	●	●	●
GWIND	●	●	●	●	●	●	TOASO	●	●	●	●	●	●
GARAN	●	●	●	●	●	●	TRGYO	●	●	●	●	●	●
GENIL	●	●	●	●	●	●	TCELL	●	●	●	●	●	●
GLYHO	●	●	●	●	●	●	TUPRS	●	●	●	●	●	●
GOZDE	●	●	●	●	●	●	THYAO	●	●	●	●	●	●
GSDHO	●	●	●	●	●	●	TRILC	●	●	●	●	●	●
GUBRF	●	●	●	●	●	●	TTKOM	●	●	●	●	●	●
HEKTS	●	●	●	●	●	●	TTRAK	●	●	●	●	●	●
INDES	●	●	●	●	●	●	TURSG	●	●	●	●	●	●
IPEKE	●	●	●	●	●	●	ULKER	●	●	●	●	●	●
ISDMR	●	●	●	●	●	●	VAKBN	●	●	●	●	●	●
ISCTR	●	●	●	●	●	●	VESTL	●	●	●	●	●	●
ISFIN	●	●	●	●	●	●	VESBE	●	●	●	●	●	●
ISGYO	●	●	●	●	●	●	YKBNK	●	●	●	●	●	●
ISMEN	●	●	●	●	●	●	ZRGYO	●	●	●	●	●	●
JANTS	●	●	●	●	●	●	ZOREN	●	●	●	●	●	●

Yasal Uyarı: Burada yer alan yatırım bilgi, yorum ve tavsiyeleri yatırım danışmanlığı kapsamında değildir. Yatırım danışmanlığı hizmeti, yetkili kuruluşlar tarafından kişilerin risk ve getiri tercihleri dikkate alınarak kişiye özel sunulmaktadır. Burada yer alan yorum ve tavsiyeler ise genel niteliktedir. Bu tavsiyeler mali durumunuz ile risk ve getiri tercihlerinize uygun olmayabilir. Bu nedenle, sadece burada yer alan bilgilere dayanarak yatırım kararı verilmesi beklentilerinize uygun sonuçlar doğurmayabilir.