

Endeks	%	Değer	Pariteler	%	Değer	Y. Dışı Vadeli	%	Değer			
BIST100	↓	-1,41	3879,0	DolarTL	↑	0,08	18,59	S&P500	↓	-0,15	3905,5
BIST30	↓	-1,67	4212,5	EuroTL	↓	-0,03	18,51	Altın Ons/\$	→	0	1644,77
BIST30 Y.Vade	↓	-1,41	4218,5	EuroDolar	↓	-0,09	1,00	Ham Petrol	↓	-1,06	86,88

KAP Haberleri

- **ASUZU**, Batum Belediyesi için açılan ve ihale bedeli 7,86 Milyon Euro olan 65 adet dizel yakıtlı otobüs tedariki ve araçların bakımını içeren sözleşme imzaladı. (P.Değ: 17,6 Milyar TL, F/K: 25,1)
- **BRKSN**, %100 bedelsiz sermaye artırımını kararı aldı. (P.Değ: 0,2 Milyar TL, F/K: 10,6)
- **BJKAS**, Vodafone 2013 yılında imzalanan ve 8 yıl geçerlilik süresi olan forma ve stadyum isim hakkı anlaşmasını 2022 - 2023 sezon sonu itibariyle geçerli olmak üzere feshettiğini bildirdi. (P.Değ: 1,5 Milyar TL, F/K: -)
- **Kardemir 3Ç22**'de 103 Milyon TL net kar elde etti. (Beklenti: 121 Milyon TL, 3Ç21 net kar: 716 Milyon TL) (KRDM: P.Değ: 9,4 Milyar TL, F/K: 3,4)
- **KZBGY**, 6,65 milyon adet payın borsada işlem görebilir nitelik kazanması için MKK'ya başvurdu. (söz konusu paylar çıkarılmış sermayenin %2,22'ye, fiili dolaşımdaki payların %15,24'e denk gelmektedir). (P.Değ: 6,6 Milyar TL, F/K: -)
- **PSGYO**, 33,33 milyon adet payın borsada işlem görebilir nitelik kazanması için MKK'ya başvurdu. (söz konusu paylar çıkarılmış sermayenin %3,33'e, fiili dolaşımdaki payların %13,67'ye denk gelmektedir). (P.Değ: 6,7 Milyar TL, F/K: 3,2)
- **SMRTG**, yurtiçinde yerleşik bir müşteri ile 901 bin USD'lik (Güncel baz ABD Doları/TL kuru ile toplam bedel 16,75 milyon TL) sözleşme imzaladı. SMRTG'nin son 4 çeyrek hasılatı 1,15 Milyar TLydi. (P.Değ: 23,9 Milyar TL, F/K: 152,3)
- **SASA**'nın %0,71 tahsisli sermaye artırımını SPK tarafından onaylandı. (P.Değ: 244,8 Milyar TL, F/K: 43,4)

Tedbir Kararları

- **ADEL, CELHA, NIBAS** payları VBTS kapsamında 31.10.2022 seans başından 29.11.2022 seans sonuna kadar açığa satışa ve kredili işlemlere konu edilemeyecek.

- **DOBUR** payları VBTS kapsamında 31.10.2022 seans başından 29.11.2022 seans sonuna kadar emir paketi tedbiri ile işlem görecektir.

Genel Kurul, Sermaye Artırımı ve Temettüer

- **SELGD**'nin net 0,009 TL temettü ödemesi bugün gerçekleşecek.

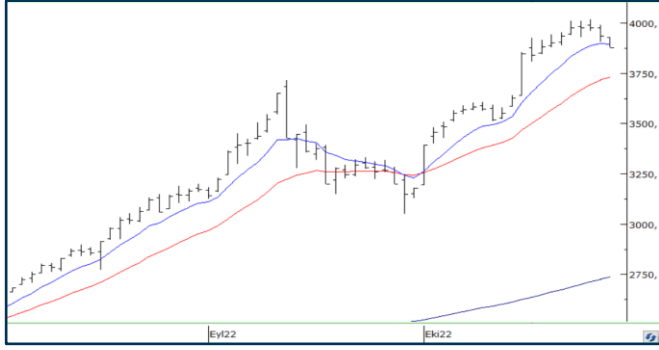
Önemli Haberler

- Çin'de fabrika faaliyeti yavaşlayan küresel talep ve üretimi etkileyen katı Covid-19 kısıtlamaları nedeniyle Ekim ayında 51,1'den 49,2'ye geriledi (beklenti: 50'ydü). Çin Şanghay endeksi %0,28 değer kaybetti. Diğer Asya hisse endekslerinin çoğunda bugün yükselen seyir hakim. Japonya %1,65 ve Güney Kore %1,09 yükseldi.
- Bu haftanın önemli veriler arasında bugün 13:00'da yayınlanacak AB'nin enflasyona dair ön raporu, Çarşamba günü 21:00'de açıklanacak Fed faiz kararı ve Cuma günü 15:30'da yayınlanacak ABD «Tarım Dışı İstihdamı» verileri yer alıyor.
- Rusya'nın tahıl koridoru anlaşmasından çekilmesi tahıl sevkiyatı açısından endişelerin yükselmesine yol açarken, Birleşmiş Milletler'den yeni adımların görüşüldüğü mesajı geldi.

☼ Seans öncesi ve seans içerisinde açıklanan haberler , ⚡ Seans sonrası açıklanan haberler

Yasal Uyarı: Burada yer alan yatırım bilgi, yorum ve tavsiyeleri yatırım danışmanlığı kapsamında değildir. Yatırım danışmanlığı hizmeti, yetkili kuruluşlar tarafından kişilerin risk ve getiri tercihleri dikkate alınarak kişiye özel sunulmaktadır. Burada yer alan yorum ve tavsiyeler ise genel niteliktedir. Bu tavsiyeler mali durumunuz ile risk ve getiri tercihlerinize uygun olmayabilir. Bu nedenle, sadece burada yer alan bilgilere dayanılarak yatırım kararı verilmesi beklentilerinize uygun sonuçlar doğurmayabilir.

BIST100 Teknik Analiz



Bist100 endeksi Cuma gününü %1,67 düşüyle 3878 puanda tamamladı. Kısa vadeli ortalamasının geçtiği 3900 desteği altında kapanış almamız teknik açıdan olumsuz.

Endeks yeniden 3900 üzerine atabilirse 3900-4000 bant hareketine geri dönecektir.

3900 altında kalıcılıkta kısa vadeli ortalamasının aşağı kırıldığı onaylanacağından satış baskısı artabilir.

Endeks 3900 direncini aşamazsa 3800 yatay trend desteği ve 21 günlük ortalama (3730) hedefli düzeltme hareketi devam edebilir.

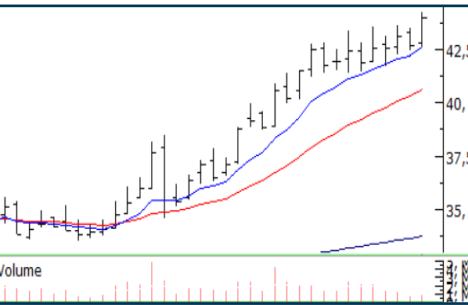
VIOP30 Teknik Analiz



Aralık vade Endek3 sözleşmesi 3 Ekim'den sonra ilk kez kısa vadeli ortalamasının altında kapanış yaptı. Cuma günü kapanışın son iki haftadır etkili olan 4500 desteğinin altında olması da bir diğer olumsuzluk.

Bugün için ilk direnç 4465'de oluşacaktır. Sözleşme bu direnci geçecek bir yükseliş yapamazsa ana hedefi 4250 olan düzeltme hareketinin devam edeceğini tahmin ediyoruz. 4465'in geçilmesi halinde 4500 hedefli uzun pozisyon alınabilir. Sözleşmenin yeniden yükseliş trendine girebilmesi için 4500 üzerinde kapanışlar olması gerekiyor.

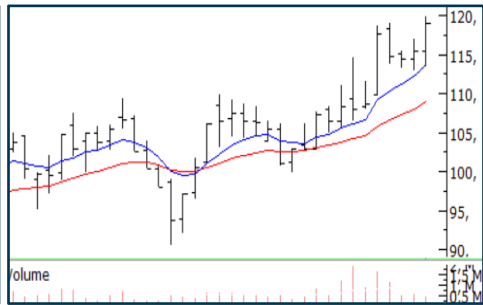
Teknik Analiz Hisse Önerileri



DEVA

Kısa vadeli ortalamasından destek bularak zirve tazeleyen DEVA olumlu trendini sürdürmeyi deniyor.

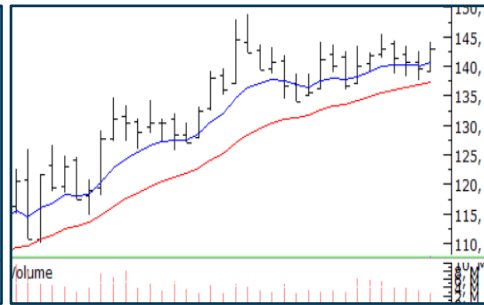
Hedef Fiyat: 46,00 TL, 48,40 TL
Zarar Kes: 42,20 TL



DOAS

8 günlük ortalaması üzerinde yükselen dipler oluşturan DOAS pozitif trendini sürdürüyor.

Hedef Fiyat: 124,00 TL, 129,40 TL
Zarar Kes: 114,00 TL



GUBRF

Diplerin yükseldiğini gördüğümüz GUBRF yatay düzeltmesini tamamlayarak olumlu trendini sürdürmeyi deniyor.

Hedef Fiyat: 149 TL, 157 TL
Zarar Kes: 137 TL

Yasal Uyarı: Burada yer alan yatırım bilgi, yorum ve tavsiyeleri yatırım danışmanlığı kapsamında değildir. Yatırım danışmanlığı hizmeti, yetkili kuruluşlar tarafından kişilerin risk ve getiri tercihleri dikkate alınarak kişiye özel sunulmaktadır. Burada yer alan yorum ve tavsiyeler ise genel niteliktedir. Bu tavsiyeler mali durumunuz ile risk ve getiri tercihlerinize uygun olmayabilir. Bu nedenle, sadece burada yer alan bilgilere dayanarak yatırım kararı verilmesi beklentilerinize uygun sonuçlar doğurmayabilir.

Phillip Portföy Yatırım Fonları

Yatırım Fonu Nedir?

Yatırım fonları, birçok bireysel yatırımcının parasının bir havuzda toplandığı ve onlar adına portföy yönetiminin yapıldığı finansal enstrümanlardır. Fonlar, yatırımcının belirlediği farklı risk ve getiri beklentilerine göre değerlendirilirken; hisse senedi, tahvil, repo, kıymetli madenler, emtia ve mevduat gibi farklı araçlar üzerinden değerlendirilmektedir.

Yatırım Fonları Nasıl Alınır?

TEFAS'da işlem gören tüm yatırım fonlarını öncelikle PhillipCapital'de yer alan hesabınız üzerinden alabilir veya hesap açarak kolayca erişim sağlayabilirsiniz. Buna ek olarak Türkiye'deki her banka ve aracı kurum platformlarından alım-satım gerçekleştirilebilir.

PPB / PHILLIP PORTFÖY BİRİNCİ HİSSE SENEDİ FONU

- Fon toplam değerinin en az %80'i devamlı olarak yerli ihraççıların hisse senetlerine yatırılır. Yatırım yapılacak sermaye piyasası araçlarının seçiminde, temel analize dayalı yöntemler kullanarak gelecekte büyüme ve karlılık artışı vadeden, yeni yatırım iştahına sahip ve getirilerini küçük ortaklarıyla paylaşımına açık, yatırımcı dostu yönetimlerce idare edilen şirketlerin hisselerine, teknik analiz yöntemleriyle alım satım seviyeleri tespit edilerek yatırım yapılır.

Birim Pay Fiyatı	2,219023
Günlük Getiri (%)	-1,14%
Yılbaşından bu yana (%)	130,35%
Fon alış valörü	T+1
Fon Satış valörü	T+2

PPS / PHILLIP PORTFÖY BİRİNCİ SERBEST FON

- Fon, yerli ve yabancı para ve sermaye araçlarının spot ve vadeli fiyatlarının, gün içi fiyat dalgalanmalarından doğan arbitraj fırsatlarını kullanarak yatırımcılarına getiri sağlamayı amaçlar. Fon bu fırsatları değerlendirirken risklerini uygun gördüğü yüksek korelasyonlu yurt içi ve yurt dışı finansal ürünler yardımıyla hedge eder.
- Yatırımcıların fondan maksimum verimi almaları için yatırım vadelerini 6 ay ve üzerinde tutmaları tavsiye olunur.*

Birim Pay Fiyatı	1,117519
Günlük Getiri (%)	0,02%
Halka Arz Getiri (%)	11,75%
Fon alış valörü	T+1
Fon Satış valörü	T+2

Fon Portföyündeki Varlıklar: BIST payları ve VIOP sözleşmeleri

PJL / PHILLIP PORTFÖY PARA PİYASASI FONU

- Fon portföyünün tamamı devamlı olarak, vadesine en fazla 184 gün kalmış, likiditesi yüksek para ve sermaye piyasası araçlarından oluşacak ve Fon portföyünün günlük olarak hesaplanan ağırlıklı ortalama vadesi en fazla 45 gün olacaktır.

Birim Pay Fiyatı	1,211918
Günlük Getiri (%)	0,155%
Yılbaşından bu yana (%)	15,59%
Fon alış valörü	T+0
Fon Satış valörü	T+0

Fon Portföyündeki Varlıklar: Borçlanma Senetleri %52,64, T.Repo %20,76, TPP %19,36, Mevduat %4,79, Özel Sektör Kira Sertifikası %2,45

Yasal Uyarı: Burada yer alan yatırım bilgi, yorum ve tavsiyeleri yatırım danışmanlığı kapsamında değildir. Yatırım danışmanlığı hizmeti, yetkili kuruluşlar tarafından kişilerin risk ve getiri tercihleri dikkate alınarak kişiye özel sunulmaktadır. Burada yer alan yorum ve tavsiyeler ise genel niteliktedir. Bu tavsiyeler mali durumunuz ile risk ve getiri tercihlerinize uygun olmayabilir. Bu nedenle, sadece burada yer alan bilgilere dayanarak yatırım kararı verilmesi beklentilerinize uygun sonuçlar doğurmayabilir.

Net Kar (Milyon TL)			
Yıldız Pazar Hisseleri			
3. Çeyrek			
	2021	2022	%
AGESA	118	200	70%
AKBNK	3.211	17.066	432%
AKCNS	36	825	2223%
AKFGY	27	67	144%
AKGRT	67	51	-24%
ANHYT	169	397	136%
ARCLK	651	336	-48%
ASELS	602	1.956	225%
BOBET	9	121	1240%
BRISA	170	553	225%
BRSAN	68	169	147%
CEMTS	77	259	236%
EGSER	39	61	57%
EREGL	5.003	2.565	-49%
GARAN	3.805	17.511	360%
GEDIK	32	-248	
INFO	21	192	804%
INVEO	-68	436	
ISDMR	3.005	648	-78%
ISFIN	94	195	108%
ISGYO	15	45	191%
KLKIM	44	84	90%
KRDMA	151	22	-86%
KRDMB	75	11	-86%
KRDMD	490	70	-86%
MIATK	17	83	386%
NUGYO	-8	67	
OTKAR	120	58	-52%
PKENT	41	89	116%
PRKAB	3	63	1954%
PSGYO	43	1.767	4020%
RUBNS	23	35	52%
RYGYO	45	87	95%
TATGD	30	49	67%
TAVHL	632	1.574	149%
TKFEN	463	736	59%
TKNSA	29	141	377%
TOASO	581	2.059	255%
TSGYO	-3	4	
TTRAK	222	653	194%

Net Kar (Milyon TL)			
Ana Pazar Hisseleri			
3. Çeyrek			
	2021	2022	%
ACSEL	2	14	596%
AFYON	14	85	505%
ALCAR	4	56	1153%
ASUZU	18	281	1501%
BAYRK	2	1	-23%
BMSCH	1	8	473%
BMSTL	4	24	476%
BNTAS	6	31	412%
BOSSA	75	92	22%
CRFSA	-104	-30	
DERHL	1	21	1520%
DESPC	2	11	612%
DNISI	5	12	147%
DZGYO	10	138	1242%
ENSRI	41	21	-49%
FMIZP	8	30	252%
FRIGO	11	38	247%
HKTM	0	8	469487%
ICBCT	16	443	2759%
ISGSY	1	0	-77%
ISYAT	12	23	94%
KARYE	44	56	26%
KRGYO	6	10	62%
KUYAS	9	10	13%
LIDFA	9	50	474%
LINK	1	8	594%
MAALT	5	13	158%
MAKIM	12	25	113%
METRO	32	27	-15%
MIPAZ	-1	1.029	
NTGAZ	15	321	2062%
ORCAY	0	17	12368%
OSMEN	10	57	483%
PKART	1	2	66%
POLTK	8	16	100%
RYSAS	26	112	324%
SAFKR	1	23	2088%
SILVR	-1	1	
TDGYO	7	1	-91%
VAKFN	16	90	481%
YESIL	23	0	

Yasal Uyarı: Burada yer alan yatırım bilgi, yorum ve tavsiyeleri yatırım danışmanlığı kapsamında değildir. Yatırım danışmanlığı hizmeti, yetkili kuruluşlar tarafından kişilerin risk ve getiri tercihleri dikkate alınarak kişiye özel sunulmaktadır. Burada yer alan yorum ve tavsiyeler ise genel niteliktedir. Bu tavsiyeler mali durumunuz ile risk ve getiri tercihlerinize uygun olmayabilir. Bu nedenle, sadece burada yer alan bilgilere dayanarak yatırım kararı verilmesi beklentilerinize uygun sonuçlar doğurmayabilir.

Kod	14	50	RSI	StochS	MACD	CCI	Kod	14	50	RSI	StochS	MACD	CCI
	Günlük H.O.	Günlük H.O.						Günlük H.O.	Günlük H.O.				
AEFES	●	●	●	●	●	●	KARSN	●	●	●	●	●	●
AGHOL	●	●	●	●	●	●	KARTN	●	●	●	●	●	●
AKBNK	●	●	●	●	●	●	KCHOL	●	●	●	●	●	●
AKFGY	●	●	●	●	●	●	KONTR	●	●	●	●	●	●
AKSA	●	●	●	●	●	●	KORDS	●	●	●	●	●	●
AKSEN	●	●	●	●	●	●	KOZAA	●	●	●	●	●	●
ALARK	●	●	●	●	●	●	KOZAL	●	●	●	●	●	●
ALBRK	●	●	●	●	●	●	KRDMD	●	●	●	●	●	●
ALGYO	●	●	●	●	●	●	LOGO	●	●	●	●	●	●
ALKIM	●	●	●	●	●	●	MAVI	●	●	●	●	●	●
ARCLK	●	●	●	●	●	●	MGROS	●	●	●	●	●	●
ASELS	●	●	●	●	●	●	NTHOL	●	●	●	●	●	●
AYDEM	●	●	●	●	●	●	NUGYO	●	●	●	●	●	●
BAGFS	●	●	●	●	●	●	ODAS	●	●	●	●	●	●
BASGZ	●	●	●	●	●	●	OTKAR	●	●	●	●	●	●
BERA	●	●	●	●	●	●	OYAKC	●	●	●	●	●	●
BIMAS	●	●	●	●	●	●	PETKM	●	●	●	●	●	●
BRYAT	●	●	●	●	●	●	PGSUS	●	●	●	●	●	●
BUCIM	●	●	●	●	●	●	PRKAB	●	●	●	●	●	●
CCOLA	●	●	●	●	●	●	PSGYO	●	●	●	●	●	●
CEMTS	●	●	●	●	●	●	QUAGR	●	●	●	●	●	●
CIMSA	●	●	●	●	●	●	SAHOL	●	●	●	●	●	●
DEVA	●	●	●	●	●	●	SASA	●	●	●	●	●	●
DOAS	●	●	●	●	●	●	SELEC	●	●	●	●	●	●
DOHOL	●	●	●	●	●	●	SISE	●	●	●	●	●	●
ECILC	●	●	●	●	●	●	SKBNK	●	●	●	●	●	●
EGEEN	●	●	●	●	●	●	SMRTG	●	●	●	●	●	●
EKGYO	●	●	●	●	●	●	SNGYO	●	●	●	●	●	●
ENJSA	●	●	●	●	●	●	SOKM	●	●	●	●	●	●
ENKAI	●	●	●	●	●	●	TAVHL	●	●	●	●	●	●
ERBOS	●	●	●	●	●	●	TCELL	●	●	●	●	●	●
EREGL	●	●	●	●	●	●	THYAO	●	●	●	●	●	●
FROTO	●	●	●	●	●	●	TKFEN	●	●	●	●	●	●
GARAN	●	●	●	●	●	●	TMSN	●	●	●	●	●	●
GENIL	●	●	●	●	●	●	TOASO	●	●	●	●	●	●
GESAN	●	●	●	●	●	●	TRGYO	●	●	●	●	●	●
GLYHO	●	●	●	●	●	●	TSKB	●	●	●	●	●	●
GOZDE	●	●	●	●	●	●	TSPOR	●	●	●	●	●	●
GSDHO	●	●	●	●	●	●	TTKOM	●	●	●	●	●	●
GUBRF	●	●	●	●	●	●	TTRAK	●	●	●	●	●	●
GWIND	●	●	●	●	●	●	TUKAS	●	●	●	●	●	●
HALKB	●	●	●	●	●	●	TUPRS	●	●	●	●	●	●
HEKTS	●	●	●	●	●	●	TURSG	●	●	●	●	●	●
IPEKE	●	●	●	●	●	●	ULKER	●	●	●	●	●	●
ISCTR	●	●	●	●	●	●	VAKBN	●	●	●	●	●	●
ISDMR	●	●	●	●	●	●	VESBE	●	●	●	●	●	●
ISFIN	●	●	●	●	●	●	VESTL	●	●	●	●	●	●
ISGYO	●	●	●	●	●	●	YATAS	●	●	●	●	●	●
ISMEN	●	●	●	●	●	●	YKBNK	●	●	●	●	●	●
JANTS	●	●	●	●	●	●	YYLGD	●	●	●	●	●	●

Yasal Uyarı: Burada yer alan yatırım bilgi, yorum ve tavsiyeleri yatırım danışmanlığı kapsamında değildir. Yatırım danışmanlığı hizmeti, yetkili kuruluşlar tarafından kişilerin risk ve getiri tercihleri dikkate alınarak kişiye özel sunulmaktadır. Burada yer alan yorum ve tavsiyeler ise genel niteliktedir. Bu tavsiyeler mali durumunuz ile risk ve getiri tercihlerinize uygun olmayabilir. Bu nedenle, sadece burada yer alan bilgilere dayanarak yatırım kararı verilmesi beklentilerinize uygun sonuçlar doğurmayabilir.