

26 Haziran 2023

Gündem

Merkez bankalarının sıkılaştırma adımlarının devam edeceğine dair verilen mesajlar ve gündemdeki resesyon endişeleri geçen hafta genelinde küresel risk iştahı üzerinde baskı oluşturdu. Cuma günü Euro Bölgesi'nde açıklanan öncü İmalat PMI verisi haziran ayında 44,8'den 43,6 seviyesine, hizmet PMI verisi de 55,1'den 52,4 seviyesine geriledi. ABD'de imalat PMI haziran ayında 48,4 seviyesinden 46,3'e ve hizmet PMI da 54,9 seviyesinden 54,1'e geriledi. Eşik değer (50,0) altında zayıf görünümünü sürdüren imalat PMI rakamları küresel çapta resesyon endişelerini artıran bir gelişme oldu. Yurt içinde ise Kurban Bayramı nedeniyle kısalan haftada işlem hacimleri zayıf seyredebilir.

Piyasa Beklentisi

Merkez bankalarının şahin duruşlarını sürdürmesi, kısa vadeli tahvil faizlerinde hızlanan yükselişle birlikte ters getiri eğrisi trendinin hızlanması ve artış kaydeden resesyon korkuları geçen hafta içerisinde küresel hisse piyasalarında satıcı bir fiyatlamayı beraberinde getirdi. Yurt dışı piyasalardan ayrışma eğilimini sürdüren BIST-100 Endeksi'nde ise TCMB sonrası oluşan pozitif hava cuma günü de etkisini sürdürdü. ABD borsaları cuma gününü düşüşlerle tamamlarken, ABD vadelilerinde bu sabah hafif alıcılı bir seyir izleniyor. Asya piyasalarında genel olarak kırmızı bir renk hâkim. Avrupa vadelileri ve CFD kontratları yataya yakın açılışlara işaret ediyor. BIST- 100 Endeksi'nin güne hafif alıcılı bir açılışla başlamasını bekliyoruz.

Ekonomik Takvim

Saat	Veri	Beklenti	Önceki
11:00	Almanya, IFO İş Ortamı Güven Endeksi		91,7
17:30	ABD, Dallas Fed İmalat Aktivite Endeksi		-29,1

Önemli Haberler

- Resmi Gazete'de yayımlanan tebliğle menkul kıymet tesisiyle ilgili bankaların bilançolarındaki TL ağırlığı yükümlülüğü yüzde 60'dan yüzde 57'ye indirildi. Düzenlemeyle yükümlülüğünü yerine getiremeyen bankalara yönelik menkul kıymet tesisi oranı da yüzde 10'dan yüzde 5'e indirildi.
- İngiltere'de Merkez Bankası'nın (BOE) perşembe günü faizleri 50 baz puan artırması sonrasında piyasalarda BOE'nin nihai faiz seviyesinin 1,5 puan artışla %6,25 olması fiyatlanıyor. BOE'nin gösterge faiz oranı en son 1998'de bu seviyeyi görmüştü.
- TCMB Başkanı Hafize Gaye Erkan, banka yöneticileriyle bir araya geldiği toplantı sonrası yaptığı açıklamada, hem fiyat istikrarını hem de finansal istikrarı sağlayarak enflasyonla mücadele edecekleri mesajını vurguladı.
- Hazine ve Maliye Bakanı Mehmet Şimşek, ekonomi politikalarının kısa vadede fiyat istikrarını ve finansal istikrarı hedeflediğini ve bu hedeflere ulaşmada kararlı olduklarını ifade etti.

Genel Kurul – Sermaye Artırımı ve Temettüleri

- BOSSA, İHAAS, SARKY** bedelsiz sermaye artırımını bugün gerçekleştirecek.

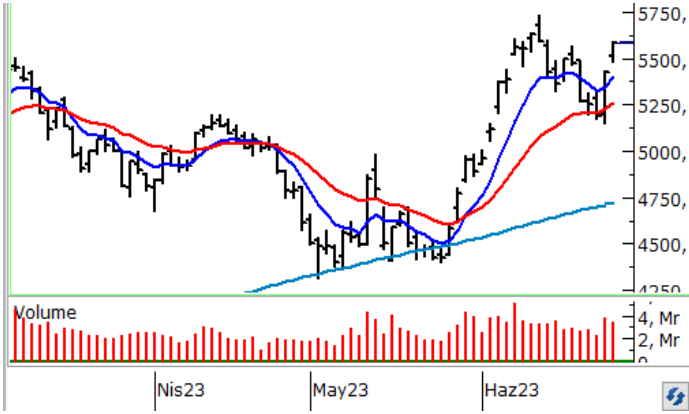
KAP Haberleri

- **ALARK**, bağlı ortaklığı Altek Alarko Elektrik A.Ş.470 MWsaat kapasiteli elektrik depolama tesisi kurmak için EPDK 'na önlisans başvurusunda bulundu. (P.Değ: 32,1 Milyar TL, F/K: 2,6)
- **ARASE**, 16/12/2022 tarihinde SPK'ya başvuruda bulunduğu %273,13 oranındaki sermaye artırımını 21/06/2023 tarihinde SPK tarafından onaylandı. Bedelsiz Pay Alma Hakkı Kullanım Başlangıç Tarihi 03.07.2023 olarak belirlendi. (P.Değ: 10,2 Milyar TL, F/K: 11,2)
- **ARCLK**, bağlı ortakları Arçelik Hitachi Home Appliances B.V. tarafından Arçelik A.Ş.'ye 14.114.901 ABD doları tutarında temettü dağıtılmasına karar verildi. (P.Değ: 82,0 Milyar TL, F/K: 19,4)
- **BAKAB**, %100 oranında bedelsiz sermaye artırımını SPK'ya başvuruda bulundu. (P.Değ: 1,6 Milyar TL, F/K: 10,2)
- **BRISA**, planlı rutin bakım duruşu sebebiyle İzmit fabrikasında 26.06.2023 - 08.07.2023 tarihleri arasında üretime ara verilmesine karar verdi. (P.Değ: 16,2 Milyar TL, F/K: 8,5)
- **CELHA**, %622,89 oranında bedelli sermaye artırımını kararı aldı. (P.Değ: 1,2 Milyar TL, F/K:-)
- **COLA**, The Coca-Cola Company ile Coca-Cola Bangladesh Beverage potansiyel satın alımına ilişkin olarak ön görüşmelere başladığını ancak henüz bağlayıcı bir karar alınmadığını açıkladı. (P.Değ: 67,2 Milyar TL, F/K: 14,2)
- **ESCOM**, Konsorsiyum Bilişim Teknolojileri A.Ş. şirketine 23.670.000 TL değerleme üzerinden %5 oranında iştirak edilmesine, yine aynı değerlemeden %2 ilave pay için opsiyon alınmasına karar verdi. (P.Değ: 1,5 Milyar TL, F/K: 3,5)
- **ESCOM**, iştiraki Alesta Elektronik A.Ş'den alınan bilgiye göre Pusula 20 Teknoloji A.Ş.'ne 46.960.000 TL değerleme üzerinden %2,5 iştirak edilmesine, yine aynı değerlemeden %2,5 ilave pay için opsiyon alınmasına karar verdi.
- **GENIL**, ortak olduğu h2o Bilişim'in %10,00 oranındaki hisseleri için toplamda 1.000.000 ABD doları yatırım yapma kararı aldı. (P.Değ: 11,7 Milyar TL, F/K: 11,5)
- **GENIL**, yatırım yaptığı ve %16,8 oranında hissedar olduğu ABD'de kurulu Stimusil Inc. tarafından geliştirilen medikal cihazın klinik çalışmaları Türkiye'de başlayacak.

KAP Haberleri

- **GMTAS**, iş hacmini büyütme amacıyla toplam 6.780 m2'lik 10 yıl süreli depo kiraladı. Deponun aylık kira bedeli 475.000 TL + KDV'dir. (P.Değ: 1,6 Milyar TL, F/K: 8,8)
 - **ISGYO**, İstanbul/ Çekmeköy'de bulunan ve mülkiyeti kendisi ile Tecim Yapı'ya ait olan arsalar üzerindeki projede alt yapı inşaat işlerine ilişkin ihale sürecini tamamladı. Projede ISGYO'nun payı yaklaşık %44, Tecim'in payı ise yaklaşık %56'dır. (P.Değ: 9,5 Milyar TL, F/K: 1,1)
 - **IZMDC**, 2023 yılı 2. çeyrek sonuna kadar tamamlanmasının planlanan Çelikhane yatırımının piyasa koşulları, tedarik, teslim ve montaj süreçleri, neticesinde yapılan teknik planlamalar doğrultusunda yıl sonunda tamamlanması öngörülmektedir. (P.Değ: 9,1 Milyar TL, F/K: 6,4)
 - **KLKIM**, %300 oranında bedelsiz sermaye artırımını SPK'ya başvuruda bulundu. (P.Değ: 6,0 Milyar TL, F/K: 11,4)
 - **SMRTG**, bağlı ortaklığı Smart Güneş Enerji A.Ş. ile yurtiçinde yerleşik bir müşterisi ile arasında güneş paneli satışı işine istinaden KDV hariç toplam 2.563.824 ABD Doları tutarında yurt içi satış sözleşmesi imzaladı. Son dört çeyrek satış hasılatı 2,7 Milyar TL'dir. (P.Değ: 23,0 Milyar TL, F/K: 83,3)
 - **TKFEN**, önümüzdeki 5 yıl içerisinde hayata geçirilmek üzere yeni stratejik hedefler ve yatırım kararları aldı. Stratejik hedef ve yatırımlarla birlikte toplam konsolide FAVÖK'ün gelecek 5 yılda toplamda enflasyondan arındırılmış bazda yaklaşık %40 artması öngörülmektedir. (P.Değ: 13,7 Milyar TL, F/K: 4,5)
 - **TRCAS**, %30 oranındaki iştiraki Shell & Turcas Petrol A.Ş. genel kurul toplantısında TRCAS'a 8 Milyon ABD Doları tutarında imtiyazlı temettü ödenmesine karar verdi.Shell Company of Türkiye Ltd.'e yapılacak 1,2 Milyon ABD Doları tutarındaki ödeme sonrasında TRCAS'a kalacak net nakit girişi 6,8 Milyon ABD Doları olacaktır. (P.Değ: 3,3 Milyar TL, F/K: -)
 - **VESTL**, toplam 5.000.000 adet VESBE paylarını 10,57-10,70 TL fiyat aralığından sattı. (P.Değ: 16,6 Milyar TL, F/K: 51,7)
- *Bültendeki haberler, Kamuyu Aydınlatma Platformu'na saat 08:30'a kadar gelen haberleri kapsamaktadır.

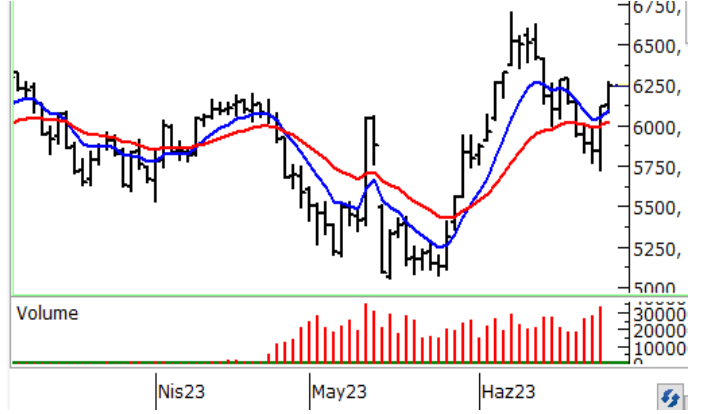
BIST100 Teknik Analizi



TCMB toplantısı sonrasında BIST-100 Endeksi'nde etkili olan pozitif hava cuma günü de etkisini sürdürdü. BIST-100 Endeksi cuma gününü %2,85 oranında değer kazanımıyla 5.583 puandan tamamladı.

Endekste 5.500 üzerinde gerçekleşen haftalık kapanış olumlu bir görünüme işaret ediyor. 5.500 üzerinde kalıcılık korunduğu sürece 5.640 ve tarihi zirvenin bulunduğu 5.730 seviyesi direnç olarak takip edilecektir. TCMB sonrasında yaşanan yükselişlerin ardından yeniden kâr satışlarının gündeme gelmesi halinde ise 5.500 seviyesi ilk önemli destek noktası olup, bu seviye altında 5.435 – 5.375 ve 5.315 seviyeleri destek konumunda bulunmaktadır. Bayram nedeniyle kısalan haftada Borsa İstanbul'a olan ilgi ve işlem hacimleri düşük seyredebilir.

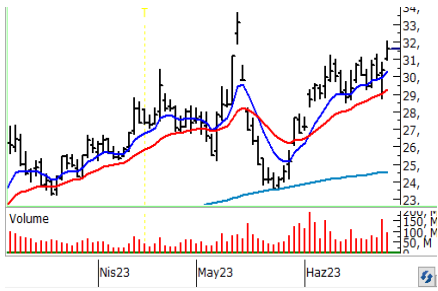
VIOP 30 Teknik Analizi



Haziran Vadeli Endeks30 sözleşmesi gün içerisinde 6.082 – 6.270 seviyeleri arasında hareket ederek günü %2,84 oranında yükselişle 6.248 seviyesinden tamamladı. Akşam seans kapanışı da 6.247 puandan gerçekleşti.

Sözleşmede kısa vadede 6.000 puan üzerinde kalıcılık korunduğu sürece yükselişlerin devamı beklenebilir. Yukarı yönlü seyrin devamında 6.295 ve 6.350 seviyeleri kısa vadeli ilk direnç noktalarıdır. 6.350 üzeri tutunmalarda 6.423 ve 6.500 hedefli yükselişler yaşanabilir. Olası kâr satışlarında ise 6.160 – 6.120 aralığı ile bu bölge altında 6.000 seviyesi destek olarak izlenecektir. 6.000 desteği kırılmadan aşağı yönlü pozisyon alımını riskli bulduğumuz sözleşmede bu seviye altına sarkmalarda 5.930 ve 5.830 seviyelerine doğru geri çekilmeler kaydedilebilir.

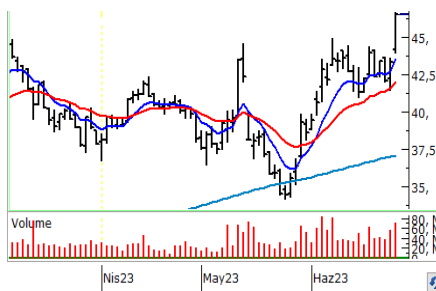
Teknik Analiz Hisse Önerileri



GARAN

Bankacılık sektöründe cuma günü alıcılı bir fiyatlamaya etkili olurken, GARAN hissesi günü 31,60 TL'den kısa vadeli üssel ortalamaları üzerinde tamamladı. Daha önce alınan 37,tedbirlerin kademeli sadeleşeceği mesajı ve bu konuda atılan adımlar sektörü desteklemeye devam edebilir.

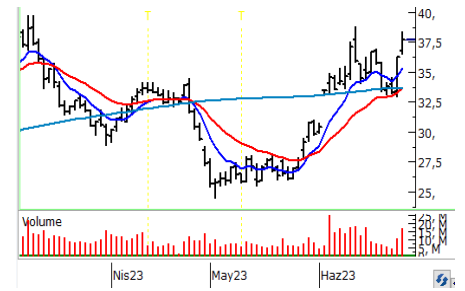
Hedef Fiyat: 32,60 TL, 33,30 TL
Zarar Kes: 30,80 TL



SAHOL

Haftanın ikinci yarısında yukarı yönlü bir seyrin etkili olduğu ve cuma günü alımların güç kazandığı SAHOL hissesi tarihi zirvelerini yenileyerek haftayı 46,50 TL'den tamamladı. Zirve yenilemelerinin gözlemlendiği SAHOL hissesinde 46 TL üzerinde kalındığı sürece yükselişlerin devamı beklenebilir.

Hedef Fiyat: 47,95 TL, 48,90 TL
Zarar Kes: 45,00 TL



TKFEN

Haftanın ikinci yarısında güçlü yükselişlerin kaydedildiği TKFEN hissesi haftayı 37,68 TL'den tamamladı. 36,00 TL üzerinde tutunma korunduğu sürece pozitif seyrin devam edebileceği hissede 38,82 TL aşılabılırsa alımlar yeni bir ivme kazanabilir.

Hedef Fiyat: 38,82 TL, 39,56 TL
Zarar Kes: 36,54 TL

BIST	Kapanış 23.06.2023	Değişim (%)	Yılbaşı Değişim (%)
BIST 100	5.583	2,85	1,34
BIST 30	6.234	2,86	4,86
BIST Banka	5.153	3,27	2,49
BIST Sanayi	8.825	2,73	-0,89
BIST 30 Yakın Vade	6.248	2,84	
Yurt Dışı Piyasalar	Veri (08:45)	Değişim (%)	Yılbaşı Değişim (%)
Dow Jones	33.727	-0,65	1,75
S&P 500	4.348	-0,77	13,25
NASDAQ	13.493	-1,01	28,91
Almanya DAX	15.830	-0,99	13,69
Fransa CAC 40	7.163	-0,55	10,65
İngiltere FTSE 100	7.462	-0,54	0,14
NIKKEI 225	32.726	-0,17	25,41
Shangai Comp	3.162	-1,13	2,35
Hang Seng	18.836	-0,29	-4,78
Tahvil Piyasaları	Veri (08:45)	Değişim (bps)	Yılbaşı Değişim (bps)
Türkiye 2 Yıllık	14,85	-59,0	488,0
Türkiye 10 Yıllık	16,43	-29,0	660,0
ABD 2 Yıllık	4,73	-2,5	30,5
ABD 10 Yıllık	3,72	-2,5	-16,3
Almanya 2 Yıllık	3,11	-11,5	38,1
Almanya 10 Yıllık	2,36	-14,6	-21,7
Döviz Piyasaları	Veri (08:45)	Değişim (%)	Yılbaşı Değişim (%)
USD/TRY	25,36	0,17	35,55
EUR/TRY	27,67	0,34	38,14
GBP/TRY	32,30	0,67	42,74
EUR/USD	1,09	0,13	1,96
USD/JPY	143,41	-0,22	9,49
Dolar Endeksi (DXY)	102,71	-0,15	-0,78
Emtia	Veri (08:45)	Değişim (%)	Yılbaşı Değişim (%)
Altın (\$/ons)	1.926,87	0,31	5,66
Gram Altın (TL)	1.571,12	0,79	43,23
Gümüş (\$/ons)	22,76	1,44	-4,89
Brent (\$/varil)	74,21	-0,24	-11,99

BIST100 Yükselenler	Kapanış	Günlük Değ. (%)	Hacim (Mln TL)
KOZAL	23,38	9,97%	2.724,12
BRYAT	1.135,00	9,03%	302,41
IPEKE	28,28	7,77%	155,19
ZOREN	3,03	7,45%	624,61
SAHOL	46,50	7,29%	3.194,77
KOZAA	49,60	6,94%	1.311,69
TMSN	58,80	6,52%	259,56
DOAS	158,70	6,37%	453,13
EKGYO	7,28	6,12%	1.863,08
FENER	61,20	5,70%	240,40

BIST100 Düşenler	Kapanış	Günlük Değ. (%)	Hacim (Mln TL)
CCOLA	263,50	-1,31%	276,32
ALFAS	432,70	-0,64%	754,51
MGROS	205,40	-0,44%	362,56

BIST100 Hacmi Artanlar	Hacim Değişim	Kapanış	Günlük Değ. (%)
TMSN	246,4%	58,80	6,52
MAVI	151,7%	71,15	2,23
BRYAT	141,9%	1.135,00	9,03
ZOREN	136,9%	3,03	7,45
ARCLK	130,7%	122,80	2,33

BIST100 Hacmi Azalanlar	Hacim Değişim	Kapanış	Günlük Değ. (%)
GESAN	-64,0%	53,90	3,06
ISDMR	-50,7%	33,84	1,68
OYAKC	-48,1%	39,10	1,93
KZBGY	-47,4%	17,64	2,86
KLRHO	-45,8%	13,95	0,65

***Hacim değişimleri son 3 aylık ortalamaya göre hesaplanmıştır.**

HİSSELER	PİVOT DESTEKLER					PİVOT DİRENÇLER			HİSSELER	PİVOT DESTEKLER					PİVOT DİRENÇLER		
	Destek 1	Destek 2	Destek 3	Kapanış	Pivot	Direnç 1	Direnç 2	Direnç 3		Destek 1	Destek 2	Destek 3	Kapanış	Pivot	Direnç 1	Direnç 2	Direnç 3
AEFES	65,47	64,83	64,17	66,10	66,13	66,77	67,43	68,07	KARSN	8,72	8,56	8,47	8,88	8,81	8,97	9,06	9,22
AGHOL	104,80	102,60	101,50	107,00	105,90	108,10	109,20	111,40	KCAER	16,30	16,03	15,71	16,58	16,62	16,89	17,21	17,48
AKBNK	19,44	19,09	18,74	19,79	19,79	20,14	20,49	20,84	KCHOL	101,53	99,47	97,73	103,60	103,27	105,33	107,07	109,13
AKFGY	3,91	3,85	3,81	3,96	3,95	4,01	4,05	4,11	KERTV	8,15	7,93	7,80	8,37	8,28	8,50	8,63	8,85
AKSA	67,52	66,28	65,57	68,75	68,23	69,47	70,18	71,42	KLRHO	13,84	13,73	13,57	13,95	14,00	14,11	14,27	14,38
AKSEN	30,89	30,29	29,93	31,48	31,25	31,85	32,21	32,81	KMPUR	89,25	87,40	85,30	91,10	91,35	93,20	95,30	97,15
ALARK	72,53	71,22	70,23	73,85	73,52	74,83	75,82	77,13	KONTR	139,97	136,43	133,97	143,50	142,43	145,97	148,43	151,97
ALBRK	2,87	2,82	2,73	2,93	2,96	3,01	3,10	3,15	KONYA	3073,87	3022,63	2984,57	3125,10	3111,93	3163,17	3201,23	3252,47
ALFAS	425,47	418,23	404,47	432,70	439,23	446,47	460,23	467,47	KORDS	73,12	72,08	70,97	74,15	74,23	75,27	76,38	77,42
ALKIM	27,25	26,77	26,47	27,74	27,55	28,03	28,33	28,81	KOZAA	47,63	45,67	44,51	49,60	48,79	50,75	51,91	53,87
ARCLK	120,00	117,20	113,80	122,80	123,40	126,20	129,60	132,40	KOZAL	22,14	20,90	20,28	23,38	22,76	24,00	24,62	25,86
ASELS	51,83	50,77	50,18	52,90	52,42	53,48	54,07	55,13	KRDMD	20,83	20,45	20,07	21,20	21,21	21,59	21,97	22,35
ASUZU	152,30	148,10	145,80	156,50	154,60	158,80	161,10	165,30	KZBGY	17,29	16,95	16,69	17,64	17,55	17,89	18,15	18,49
AYDEM	13,61	13,18	12,91	14,03	13,88	14,31	14,58	15,01	MAVI	69,78	68,42	66,68	71,15	71,52	72,88	74,62	75,98
BAGFS	24,61	24,03	23,73	25,20	24,91	25,49	25,79	26,37	MGROS	201,60	197,80	192,30	205,40	207,10	210,90	216,40	220,20
BASGZ	12,47	12,29	12,17	12,66	12,59	12,77	12,89	13,07	ODAS	6,43	6,31	6,19	6,54	6,55	6,67	6,79	6,91
BERA	10,53	10,34	10,19	10,72	10,68	10,87	11,02	11,21	OTKAR	187,80	182,60	179,70	193,00	190,70	195,90	198,80	204,00
BIMAS	164,67	161,33	158,37	168,00	167,63	170,97	173,93	177,27	OYAKC	38,57	38,03	37,57	39,10	39,03	39,57	40,03	40,57
BIOEN	13,81	13,62	13,47	13,99	13,96	14,15	14,30	14,49	PETKM	14,08	13,83	13,63	14,32	14,28	14,53	14,73	14,98
BRYAT	1071,47	1007,93	972,67	1135,00	1106,73	1170,27	1205,53	1269,07	PGSUS	590,77	578,13	567,27	603,40	601,63	614,27	625,13	637,77
BUCIM	5,74	5,69	5,63	5,79	5,80	5,85	5,91	5,96	PSGYO	6,24	6,12	5,97	6,37	6,39	6,51	6,66	6,78
CCOLA	260,20	256,90	252,00	263,50	265,10	268,40	273,30	276,60	SAHOL	44,76	43,02	42,08	46,50	45,70	47,44	48,38	50,12
CEMTS	8,37	8,22	8,12	8,52	8,47	8,62	8,72	8,87	SASA	54,18	52,97	52,18	55,40	54,97	56,18	56,97	58,18
CIMSA	121,93	118,97	113,93	124,90	126,97	129,93	134,97	137,93	SELEC	33,35	32,61	31,99	34,10	33,97	34,71	35,33	36,07
DOAS	153,17	147,63	144,87	158,70	155,93	161,47	164,23	169,77	SISE	43,25	42,57	41,87	43,94	43,95	44,63	45,33	46,01
DOHOL	9,44	9,26	9,12	9,61	9,58	9,76	9,90	10,08	SKBNK	2,53	2,49	2,44	2,58	2,58	2,62	2,67	2,71
ECILC	33,23	32,71	32,37	33,74	33,57	34,09	34,43	34,95	SMRTG	73,55	72,00	70,10	75,10	75,45	77,00	78,90	80,45
EGEEN	4859,33	4705,67	4560,33	5013,00	5004,67	5158,33	5303,67	5457,33	SNGYO	2,41	2,36	2,33	2,45	2,44	2,49	2,52	2,57
EKGYO	7,08	6,88	6,77	7,28	7,19	7,39	7,50	7,70	SOKM	31,81	30,79	30,03	32,82	32,57	33,59	34,35	35,37
ENJSA	32,04	31,40	31,00	32,68	32,44	33,08	33,48	34,12	TAVHL	90,28	88,72	87,23	91,85	91,77	93,33	94,82	96,38
ENKAI	28,01	27,31	26,63	28,70	28,69	29,39	30,07	30,77	TCELL	34,81	34,13	33,55	35,50	35,39	36,07	36,65	37,33
ERBOS	136,30	133,70	131,10	138,90	138,90	141,50	144,10	146,70	THYAO	182,03	179,37	177,23	184,70	184,17	186,83	188,97	191,63
EREGL	35,69	35,31	34,97	36,08	36,03	36,41	36,75	37,13	TKFEN	36,67	35,65	34,79	37,68	37,53	38,55	39,41	40,43
EUREN	11,42	11,30	11,11	11,54	11,61	11,73	11,92	12,04	TKNSA	17,35	17,05	16,89	17,66	17,51	17,81	17,97	18,27
FENER	59,02	56,83	55,47	61,20	60,38	62,57	63,93	66,12	TMSN	56,30	53,80	51,60	58,80	58,50	61,00	63,20	65,70
FROTO	740,43	727,37	720,03	753,50	747,77	760,83	768,17	781,23	TOASO	227,63	223,67	220,73	231,60	230,57	234,53	237,47	241,43
GARAN	31,00	30,40	29,86	31,60	31,54	32,14	32,68	33,28	TSKB	4,32	4,21	4,13	4,42	4,40	4,51	4,59	4,70
GENIL	38,51	38,05	37,31	38,96	39,25	39,71	40,45	40,91	TTKOM	18,79	18,28	17,98	19,29	19,09	19,60	19,90	20,41
GESAN	52,75	51,60	50,65	53,90	53,70	54,85	55,80	56,95	TTRAK	380,60	371,00	365,10	390,20	386,50	396,10	402,00	411,60
GLYHO	8,95	8,72	8,60	9,18	9,07	9,30	9,42	9,65	TUKAS	12,73	12,32	12,10	13,14	12,95	13,36	13,58	13,99
GSDHO	3,11	3,05	3,00	3,16	3,16	3,22	3,27	3,33	TUPRS	75,52	74,28	73,47	76,75	76,33	77,57	78,38	79,62
GUBRF	258,13	250,37	245,73	265,90	262,77	270,53	275,17	282,93	TURSG	10,32	10,17	10,02	10,48	10,47	10,62	10,77	10,92
GWIND	16,57	16,13	15,90	17,02	16,80	17,24	17,47	17,91	ULKER	32,91	32,39	31,95	33,44	33,35	33,87	34,31	34,83
HALKB	12,18	11,97	11,80	12,38	12,35	12,56	12,73	12,94	ULUUN	26,21	25,57	25,13	26,86	26,65	27,29	27,73	28,37
HEKTS	29,27	28,63	28,05	29,90	29,85	30,49	31,07	31,71	VAKBN	9,60	9,41	9,25	9,80	9,76	9,95	10,11	10,30
IPEKE	27,13	25,97	25,33	28,28	27,77	28,93	29,57	30,73	VESBE	11,28	11,07	10,91	11,50	11,44	11,65	11,81	12,02
ISCTR	13,39	13,14	12,85	13,65	13,68	13,93	14,22	14,47	VESTL	49,20	48,40	47,70	50,00	49,90	50,70	51,40	52,20
ISDMR	33,31	32,79	32,37	33,84	33,73	34,25	34,67	35,19	YKBNK	12,56	12,27	11,97	12,84	12,86	13,15	13,45	13,74
ISGYO	9,82	9,56	9,40	10,07	9,98	10,24	10,40	10,66	YYLGD	24,88	24,52	24,20	25,24	25,20	25,56	25,88	26,24
IZMDC	6,10	5,90	5,77	6,29	6,23	6,43	6,56	6,76	ZOREN	2,88	2,73	2,63	3,03	2,98	3,13	3,23	3,38

Kod	14 Günlük H.O.	50 Günlük H.O.	RSI	StochS	MACD	CCI	Kod	14 Günlük H.O.	50 Günlük H.O.	RSI	StochS	MACD	CCI
AEFES	●	●	●	●	●	●	KARSN	●	●	●	●	●	●
AGHOL	●	●	●	●	●	●	KCAER	●	●	●	●	●	●
AKBNK	●	●	●	●	●	●	KCHOL	●	●	●	●	●	●
AKFGY	●	●	●	●	●	●	KERTV	●	●	●	●	●	●
AKSA	●	●	●	●	●	●	KLRHO	●	●	●	●	●	●
AKSEN	●	●	●	●	●	●	KMPUR	●	●	●	●	●	●
ALARK	●	●	●	●	●	●	KONTR	●	●	●	●	●	●
ALBRK	●	●	●	●	●	●	KORDS	●	●	●	●	●	●
ALGYO	●	●	●	●	●	●	KOZAA	●	●	●	●	●	●
ALKIM	●	●	●	●	●	●	KOZAL	●	●	●	●	●	●
ARCLK	●	●	●	●	●	●	KRDMD	●	●	●	●	●	●
ASELS	●	●	●	●	●	●	KZBGY	●	●	●	●	●	●
ASUZU	●	●	●	●	●	●	MAVI	●	●	●	●	●	●
AYDEM	●	●	●	●	●	●	MGROS	●	●	●	●	●	●
BAGFS	●	●	●	●	●	●	NTHOL	●	●	●	●	●	●
BASGZ	●	●	●	●	●	●	ODAS	●	●	●	●	●	●
BERA	●	●	●	●	●	●	OTKAR	●	●	●	●	●	●
BIMAS	●	●	●	●	●	●	OYAKC	●	●	●	●	●	●
BIOEN	●	●	●	●	●	●	PETKM	●	●	●	●	●	●
BRYAT	●	●	●	●	●	●	PGSUS	●	●	●	●	●	●
BUCIM	●	●	●	●	●	●	PSGYO	●	●	●	●	●	●
CCOLA	●	●	●	●	●	●	SAHOL	●	●	●	●	●	●
CEMTS	●	●	●	●	●	●	SASA	●	●	●	●	●	●
CIMSA	●	●	●	●	●	●	SELEC	●	●	●	●	●	●
DOAS	●	●	●	●	●	●	SISE	●	●	●	●	●	●
DOHOL	●	●	●	●	●	●	SKBNK	●	●	●	●	●	●
ECILC	●	●	●	●	●	●	SMRTG	●	●	●	●	●	●
EGEEN	●	●	●	●	●	●	SNGYO	●	●	●	●	●	●
EKGYO	●	●	●	●	●	●	SOKM	●	●	●	●	●	●
ENJSA	●	●	●	●	●	●	TAVHL	●	●	●	●	●	●
ENKAI	●	●	●	●	●	●	TCELL	●	●	●	●	●	●
ERBOS	●	●	●	●	●	●	THYAO	●	●	●	●	●	●
EREGL	●	●	●	●	●	●	TKFEN	●	●	●	●	●	●
EUREN	●	●	●	●	●	●	TKNSA	●	●	●	●	●	●
FENER	●	●	●	●	●	●	TMSN	●	●	●	●	●	●
FROTO	●	●	●	●	●	●	TOASO	●	●	●	●	●	●
GARAN	●	●	●	●	●	●	TSKB	●	●	●	●	●	●
GESAN	●	●	●	●	●	●	TSPOR	●	●	●	●	●	●
GLYHO	●	●	●	●	●	●	TTKOM	●	●	●	●	●	●
GSDHO	●	●	●	●	●	●	TTRAK	●	●	●	●	●	●
GUBRF	●	●	●	●	●	●	TUKAS	●	●	●	●	●	●
GWIND	●	●	●	●	●	●	TUPRS	●	●	●	●	●	●
HALKB	●	●	●	●	●	●	TURSG	●	●	●	●	●	●
HEKTS	●	●	●	●	●	●	ULKER	●	●	●	●	●	●
IPEKE	●	●	●	●	●	●	VAKBN	●	●	●	●	●	●
ISCTR	●	●	●	●	●	●	VESBE	●	●	●	●	●	●
ISDMR	●	●	●	●	●	●	VESTL	●	●	●	●	●	●
ISFIN	●	●	●	●	●	●	YKBNK	●	●	●	●	●	●
ISGYO	●	●	●	●	●	●	YYLGD	●	●	●	●	●	●
JANTS	●	●	●	●	●	●	ZOREN	●	●	●	●	●	●