

24 Mayıs 2024

Açılıştan Kapanışa Piyasalar

BIST	Kapanış 23.05.2024	Günlük Değişim	Yurt Dışı Piyasalar	23.05.2024 (18.10)	24.05.2024 (07:45)	BIST Kapanış Sonrası Değişim
BIST 100	10.792,53	-0,98%	S&P 500 Vadeli	5.331,00	5.293,25	-0,71%
BIST 30	11.812,18	-1,05%	Euro Stoxx 50 CFD	5.033,27	5.009,17	-0,48%
BIST Banka	15.141,50	-1,67%	ABD 10 Yıllık (bps)	4,49	4,47	-2
BIST Sanayi	15.045,01	-0,89%	Brent	81,89	81,32	-0,70%
BIST 30 Yakın Vade	12.219,25	-1,61%	Ons Altın	2.345,23	2.333,02	-0,52%
Türkiye 2 Yıllık (bps)	42,27	47	USDTRY	32,20	32,21	0,05%
Türkiye 10 Yıllık (bps)	27,87	32	Nikkei 225	39.110,69	38.733,19	-0,97%

Önemli Haberler

- TCMB, politika faizini ikinci kez üst üste sabit tuttu. TCMB Para Politikası Kurulu (PPK) bir haftalık repo faizini Nisan ayının ardından Mayıs'ta da yüzde 50 seviyesinde bıraktı. Karar metninde sistemde oluşan likidite fazlasını sterilize etmek için ilave adımlar atılacağı belirtildi.
- Fahiş fiyat ve stokçuluk cezalarının artırılmasını da içeren kanun teklifi, TBMM Genel Kurulu'nda kabul edilerek yasalastı.
- Bankacılık sektörünün toplam mevduatı, 17 Mayıs ile biten haftada önceki haftaya göre yaklaşık 374,7 milyar lira artarak 16 trilyon 486,5 milyar liraya ulaşırken mevduat faizinde hızlı gerileme görüldü. 1-3 aylık mevduat faizindeki düşüş 4,5 puanı buldu.

Ekonomik Takvim

	Veri	Beklenti	Önceki
11:00	Türkiye, Yabancı Turist Girişi (Nisan)	-	%15,65
15:30	ABD, Dayanıklı Mal Siparişleri (Aylık/ Nisan)	-%0,9	%2,6

Hak Kullanımları

- AKSUE, BIGCH, DOGUB, ERBOS, GRSEL, THYAO, YUNSA** genel kurulları bugün gerçekleştirilecektir.
- ZEDUR** bedelsiz sermaye artırımını bugün gerçekleştirilecek.

Tedbir Kararları

- TETMT** payları VBTS kapsamında 21/06/2024 seans sonuna kadar emir paketi tedbiri ile işlem görecektir.

Günlük Hisse Önerileri

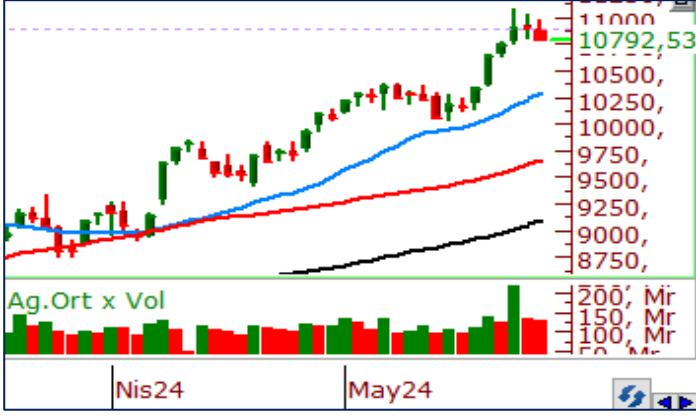
- Günlük hisse önerilerimiz **ANSGR, DOHOL** ve **SASA**'dir. Öneriler hakkında detayları görmek için [tıklayabilirsiniz](#).

KAP Haberleri

- **☺ AEFES**, 2024 yılının ilk çeyreğinde geçtiğimiz yılın aynı dönemine kıyasla %4 artışla 3,1 milyar TL net kâr elde etti.
- **☺ KCHOL**, 2024 yılının ilk çeyreğinde geçtiğimiz yılın aynı dönemine kıyasla %87 düşüşle 1,3 milyar TL net kâr elde etti.
- **☺ MGROS**, 2024 yılının ilk çeyreğinde geçtiğimiz yılın aynı dönemine kıyasla %48 düşüşle 1,2 milyar TL net kâr elde etti.
- **☺ EBEBK**, 2024 yılının ilk çeyreğinde geçtiğimiz yılın aynı dönemine kıyasla %74 düşüşle 52 milyon TL net kâr elde etti.
- **☺ CEMAS**, geri alımını yaptığı 24.180.000 CEMAS paylarının Işıklar Enerji ve Yapı Holding A.Ş.'ye (IEYHO) satılmasına karar verdi.
- **⚙️ EUPWR**, bölgedeki faaliyetlerini genişletmek amacıyla Azerbaycan'da şube açılmasına karar verdi.
- **⚙️ GESAN**, Romanya ve civar ülkelerde, başta yenilenebilir enerji santralleri (GES ve RES) ile yüksek gerilim trafo merkezleri inşasında faaliyet göstermek üzere, %100 bağlı ortaklığı olarak Romanya'da şirket kurulmasına karar verdi.
- **☺ IEYHO**, 24.180.000 Adet CEMAS paylarının şirketten satın alınmasına karar verdi.
- **☺ MPARK**, 296,00 TL – 307,00 TL (ağırlıklı ortalama 302,60 TL) fiyat aralığından toplam 15.000 TL nominal değerli payları geri aldı.
- **☺ TAVHL**, yönetim kurulu üyesi 243,00 – 245,70TL fiyat aralığından 148.000 TL toplam nominal tutarlı satış işlemi gerçekleştirdi.
- **☺ TTKOM**, S&P Global Ratings (S&P), Türk Telekom'un uzun vadeli ihraççı kredi notunu ve öncelikli teminatsız borç ihraç notunu 'B+'dan 'BB-'ye yükseltti.
- **☺ ULKER**, 2024 ilk çeyreğine ilişkin finansal sonuçlarını 29 Mayıs'ta açıklayacak.
- **☺ ZRGYO**, Kazakistan Ziraat International Bank'a ait Almaty şehrindeki 4.769 m² yüzölçüme sahip arsa niteliğindeki taşınmazın, bağlı ortaklığı TOO Ziraat GYO Kazakistan tarafından satın alınmasına ilişkin yerel prosedürler tamamlandı.

Bültendeki haberler, Kamuyu Aydınlatma Platformu'na bugün saat 08:30'a kadar gelen haberleri kapsamaktadır.

BİST 100 Teknik Analizi



BİST 100 endeksi son işlem gününde 10.785-10.972 puan aralığında hareket ederek son işlem gününü %0,98 oranında değer kaybederek 10.792 puandan tamamladı. Endekste 27 hisse değer kazanırken 72 hisse değer kaybetti.

BİST100 endeksinde son işlem gününde kâr satışlarının etkili olduğunu gördük. Endekste düşüşte bankacılık sektörü %1,67 ile en çok değer kaybeden sektörler arasındaydı. Özellikle kapanışa doğru gelen satışlarda 10.800 bölgesinin aşağı yönde kırılmasını kısa vadede negatif olarak yorumluyoruz. Bugün açılışta 10.765 seviyesinin üzerinde tutunmaları takip ediyor olacağız. 10.765 seviyesinin altında endekste satış baskısı 10.575 seviyesine kadar devam edebilir.

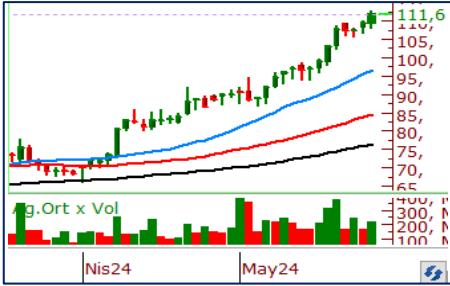
VIOP 30 Teknik Analizi



Haziran Vadeli Endeks 30 kontratı son işlem gününde 12.161 -12.500 puan aralığında hareket ederek son işlem gününü 12.219 puandan tamamladı. Akşam seansı kapanışı ise 12.173 puandan gerçekleşti.

Haziran vadeli endeks sözleşmesinde dün satış baskısı devam etti. Hafta ortasında 12.748 bölgesinden gelen satışların etkisiyle geri çekilmelerin yaşandığı haziran vadeli sözleşme dün günü 12.173 puandan tamamladı. Sözleşmede 12.000 seviyesini önemli bir destek seviyesi olarak takip ediyoruz. Bugün bu bölgenin altında kapanışın gelmesi satıcı havayı bir süre daha devam ettirebilir. Haziran vadeli sözleşmede 12.300 bölgesini direnç olarak takip ediyoruz. Sözleşmede bugün bu bölgenin aşılması alışları beraberinde getirebilir.

Teknik Analiz Hisse Önerileri

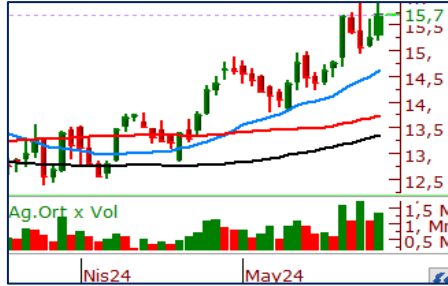


ANSGR

Yükseliş trendini sürdüren ANSGR dün 109,50 TL seviyesinde bulunan yatay direnci üzerinde kapanış gerçekleştirdi. Kısa vadede hisse 105,00 TL ve üzerinde tutunabilirse yukarı yönlü potansiyel devam edebilir.

Hedef Fiyat: 114,60 TL

Zarar Kes: 109,00 TL



DOHOL

İşlem hacminde yükselişlerin yaşandığı DOHOL hissesinde dünkü kapanışın 15,00 TL bölgesinin üzerinde gerçekleşmesini olumlu olarak değerlendiriyoruz. Kısa vadeli ortalamalarının üzerinde fiyatlanan hissede bugün 15,70 TL üzeri tutunmaların yaşanması hissede ki olumlu havayı sürdürebilir.

Hedef Fiyat: 16,15 TL

Zarar Kes: 15,35 TL



SASA

Endekste ki geri çekilmeye rağmen kısa vadeli ortalamasından destek bularak yükselen SASA günü %2,24 oranında değer kazanımıyla tamamladı. Hissede bugün 49,50 TL'nin aşılması alışları beraberinde getirebilir.

Hedef Fiyat: 49,70 TL

Zarar Kes: 47,20 TL

	PİVOT DESTEKLER					PİVOT DİRENÇLER			HİSSELER	PİVOT DESTEKLER					PİVOT DİRENÇLER		
	Destek 1	Destek 2	Destek 3	Kapanış	Pivot	Direnç 1	Direnç 2	Direnç 3		Destek 1	Destek 2	Destek 3	Kapanış	Pivot	Direnç 1	Direnç 2	Direnç 3
AEFES	201,27	199,73	197,27	202,80	203,73	205,27	207,73	209,27	ISMEN	41,57	40,71	39,55	42,44	42,73	43,59	44,75	45,61
AGHOL	359,25	355,75	351,50	362,75	363,50	367,00	371,25	374,75	IZENR	25,68	25,46	25,08	25,90	26,06	26,28	26,66	26,88
AHGAZ	15,78	15,53	15,28	16,03	16,03	16,28	16,53	16,78	IZMDC	6,87	6,73	6,51	7,01	7,09	7,23	7,45	7,59
AKBNK	65,47	64,38	62,67	66,55	67,18	68,27	69,98	71,07	KARSN	13,18	13,03	12,80	13,33	13,41	13,56	13,79	13,94
AKCNS	144,43	142,57	138,83	146,30	148,17	150,03	153,77	155,63	KAYSE	31,20	30,98	30,54	31,42	31,64	31,86	32,30	32,52
AKFYE	25,82	25,34	25,00	26,30	26,16	26,64	26,98	27,46	KCAER	52,92	52,23	50,87	53,60	54,28	54,97	56,33	57,02
AKSA	121,50	120,70	119,20	122,30	123,00	123,80	125,30	126,10	KCHOL	251,75	248,00	240,50	255,50	259,25	263,00	270,50	274,25
AKSEN	45,43	44,19	43,13	46,68	46,49	47,73	48,79	50,03	KLSER	54,60	54,00	52,95	55,20	55,65	56,25	57,30	57,90
ALARK	117,43	115,77	112,43	119,10	120,77	122,43	125,77	127,43	KMPUR	60,62	59,83	58,82	61,40	61,63	62,42	63,43	64,22
ALBRK	6,00	5,80	5,57	6,19	6,23	6,43	6,66	6,86	KONTR	216,77	213,03	205,67	220,50	224,13	227,87	235,23	238,97
ALFAS	79,57	78,38	76,17	80,75	81,78	82,97	85,18	86,37	KONYA	9216,67	9133,33	9016,67	9300,00	9333,33	9416,67	9533,33	9616,67
ARCLK	188,23	186,07	182,13	190,40	192,17	194,33	198,27	200,43	KORDS	101,87	100,23	97,77	103,50	104,33	105,97	108,43	110,07
ASELS	59,80	59,10	57,70	60,50	61,20	61,90	63,30	64,00	KOZAA	50,07	49,53	48,47	50,60	51,13	51,67	52,73	53,27
ASGYO	14,46	14,33	14,09	14,59	14,70	14,83	15,07	15,20	KOZAL	21,47	21,23	20,81	21,70	21,89	22,13	22,55	22,79
ASTOR	107,20	105,40	103,60	109,00	109,00	110,80	112,60	114,40	KRDMD	29,20	28,88	28,28	29,52	29,80	30,12	30,72	31,04
BERA	18,96	18,66	18,41	19,25	19,21	19,51	19,76	20,06	MAVI	95,25	93,70	92,70	96,80	96,25	97,80	98,80	100,35
BIENY	39,75	39,49	38,99	40,02	40,25	40,51	41,01	41,27	MGROS	478,00	471,50	466,50	484,50	483,00	489,50	494,50	501,00
BIMAS	478,33	472,17	464,33	484,50	486,17	492,33	500,17	506,33	MIATK	55,22	54,43	53,12	56,00	56,53	57,32	58,63	59,42
BIOEN	17,92	17,64	17,18	18,20	18,38	18,66	19,12	19,40	ODAS	9,12	9,01	8,80	9,23	9,33	9,44	9,65	9,76
BOBET	32,13	31,81	31,19	32,44	32,75	33,07	33,69	34,01	OTKAR	609,67	587,83	574,17	631,50	623,33	645,17	658,83	680,67
BRSAN	534,50	529,00	519,00	540,00	544,50	550,00	560,00	565,50	OYAKC	64,77	64,03	63,47	65,50	65,33	66,07	66,63	67,37
BRYAT	2630,83	2581,67	2483,33	2680,00	2729,17	2778,33	2876,67	2925,83	PENTA	17,18	17,01	16,70	17,35	17,49	17,66	17,97	18,14
BUCIM	8,73	8,67	8,57	8,80	8,83	8,89	8,99	9,05	PETKM	20,99	20,75	20,41	21,24	21,33	21,57	21,91	22,15
CANTE	17,26	17,08	16,74	17,44	17,60	17,78	18,12	18,30	PGSUS	213,80	211,70	208,40	215,90	217,10	219,20	222,50	224,60
COLLA	751,50	724,00	703,50	779,00	772,00	799,50	820,00	847,50	QUAGR	3,75	3,68	3,55	3,82	3,88	3,95	4,08	4,15
CIMSA	33,64	33,38	32,90	33,90	34,12	34,38	34,86	35,12	SAHOL	102,57	101,53	100,07	103,60	104,03	105,07	106,53	107,57
CWENE	236,55	233,00	225,90	240,10	243,65	247,20	254,30	257,85	SASA	47,33	46,25	45,19	48,40	48,39	49,47	50,53	51,61
DOAS	301,58	296,42	290,58	306,75	307,42	312,58	318,42	323,58	SDTR	305,00	300,75	295,00	309,25	310,75	315,00	320,75	325,00
DOHOL	15,29	14,88	14,56	15,70	15,61	16,02	16,34	16,75	SISE	53,82	53,23	52,32	54,40	54,73	55,32	56,23	56,82
ECILC	56,92	55,93	53,97	57,90	58,88	59,87	61,83	62,82	SKBNK	5,09	5,05	4,96	5,14	5,18	5,22	5,31	5,35
ECZYT	252,42	248,83	241,67	256,00	259,58	263,17	270,33	273,92	SMRTG	54,88	53,82	52,13	55,95	56,57	57,63	59,32	60,38
EGEEN	13898,33	13699,17	13448,33	14097,50	14149,17	14348,33	14599,17	14798,33	SOKM	65,35	64,30	63,40	66,40	66,25	67,30	68,20	69,25
EKGYO	8,90	8,76	8,50	9,04	9,16	9,30	9,56	9,70	TATEN	30,60	30,30	29,70	30,90	31,20	31,50	32,10	32,40
ENERY	180,53	177,07	171,63	184,00	185,97	189,43	194,87	198,33	TAVHL	238,77	233,53	229,97	244,00	242,33	247,57	251,13	256,37
ENJSA	68,00	67,05	65,25	68,95	69,80	70,75	72,55	73,50	TCELL	91,53	90,37	88,18	92,70	93,72	94,88	97,07	98,23
ENKAI	39,67	38,51	37,49	40,84	40,69	41,85	42,87	44,03	THYAO	314,25	311,00	305,00	317,50	320,25	323,50	329,50	332,75
EREGL	48,15	47,77	47,15	48,52	48,77	49,15	49,77	50,15	TKFEN	55,05	54,55	53,75	55,55	55,85	56,35	57,15	57,65
EUPWR	126,93	124,57	120,13	129,30	131,37	133,73	138,17	140,53	TOASO	307,50	300,25	293,50	314,75	314,25	321,50	328,25	335,50
EUREN	15,03	14,79	14,58	15,26	15,24	15,48	15,69	15,93	TSKB	10,71	10,53	10,32	10,88	10,92	11,10	11,31	11,49
FROTO	1147,33	1126,67	1085,33	1168,00	1188,67	1209,33	1250,67	1271,33	TTKOM	44,75	44,21	43,25	45,30	45,71	46,25	47,21	47,75
GARAN	99,07	98,13	96,42	100,00	100,78	101,72	103,43	104,37	TTRAK	1002,33	991,67	970,33	1013,00	1023,67	1034,33	1055,67	1066,33
GESAN	65,25	63,90	61,40	66,60	67,75	69,10	71,60	72,95	TUKAS	7,80	7,74	7,65	7,86	7,89	7,95	8,04	8,10
GUBRF	166,13	163,27	158,63	169,00	170,77	173,63	178,27	181,13	TUPRS	187,53	182,77	179,53	192,30	190,77	195,53	198,77	203,53
GWIND	29,55	28,89	28,39	30,20	30,05	30,71	31,21	31,87	ULKER	135,33	133,67	132,13	137,00	136,87	138,53	140,07	141,73
HALKB	18,26	18,00	17,51	18,51	18,75	19,01	19,50	19,76	VAKBN	21,63	21,33	20,77	21,92	22,19	22,49	23,05	23,35
HEKTS	15,43	15,17	14,79	15,70	15,81	16,07	16,45	16,71	VESTL	89,43	87,17	83,33	91,70	93,27	95,53	99,37	101,63
IPEKE	39,07	38,55	37,53	39,58	40,09	40,61	41,63	42,15	YEOTK	199,60	195,40	187,00	203,80	208,00	212,20	220,60	224,80
ISCTR	15,15	14,92	14,52	15,37	15,55	15,78	16,18	16,41	YKBNK	35,27	34,51	33,01	36,02	36,77	37,53	39,03	39,79
ISDMR	38,91	38,61	38,15	39,22	39,37	39,67	40,13	40,43	YYLGD	13,72	13,37	13,10	14,06	13,99	14,34	14,61	14,96
ISGYO	17,69	17,44	17,11	17,94	18,02	18,27	18,60	18,85	ZOREN	5,91	5,81	5,61	6,01	6,11	6,21	6,41	6,51

Kod	14	50	RSI	StochS	MACD	CCI	Kod	14	50	RSI	StochS	MACD	CCI
	Günlük H.O.	Günlük H.O.						Günlük H.O.	Günlük H.O.				
AEFES	●	●	●	●	●	●	ISMEN	●	●	●	●	●	●
AGHOL	●	●	●	●	●	●	IZENR	●	●	●	●	●	●
AHGAZ	●	●	●	●	●	●	IZMDC	●	●	●	●	●	●
AKBNK	●	●	●	●	●	●	KARSN	●	●	●	●	●	●
AKCNS	●	●	●	●	●	●	KAYSE	●	●	●	●	●	●
AKFYE	●	●	●	●	●	●	KCAER	●	●	●	●	●	●
AKSA	●	●	●	●	●	●	KCHOL	●	●	●	●	●	●
AKSEN	●	●	●	●	●	●	KLSEK	●	●	●	●	●	●
ALARK	●	●	●	●	●	●	KMPUR	●	●	●	●	●	●
ALBRK	●	●	●	●	●	●	KONTR	●	●	●	●	●	●
ALFAS	●	●	●	●	●	●	KONYA	●	●	●	●	●	●
ARCLK	●	●	●	●	●	●	KORDS	●	●	●	●	●	●
ASELS	●	●	●	●	●	●	KOZAA	●	●	●	●	●	●
ASGYO	●	●	●	●	●	●	KOZAL	●	●	●	●	●	●
ASTOR	●	●	●	●	●	●	KRDMD	●	●	●	●	●	●
BERA	●	●	●	●	●	●	MAVI	●	●	●	●	●	●
BIENY	●	●	●	●	●	●	MGROS	●	●	●	●	●	●
BIMAS	●	●	●	●	●	●	MIATK	●	●	●	●	●	●
BIOEN	●	●	●	●	●	●	ODAS	●	●	●	●	●	●
BOBET	●	●	●	●	●	●	OTKAR	●	●	●	●	●	●
BRSAN	●	●	●	●	●	●	OYAKC	●	●	●	●	●	●
BRYAT	●	●	●	●	●	●	PENTA	●	●	●	●	●	●
BUCIM	●	●	●	●	●	●	PETKM	●	●	●	●	●	●
CANTE	●	●	●	●	●	●	PGSUS	●	●	●	●	●	●
CCOLA	●	●	●	●	●	●	QUAGR	●	●	●	●	●	●
CIMSA	●	●	●	●	●	●	SAHOL	●	●	●	●	●	●
CWENE	●	●	●	●	●	●	SASA	●	●	●	●	●	●
DOAS	●	●	●	●	●	●	SDTTR	●	●	●	●	●	●
DOHOL	●	●	●	●	●	●	SISE	●	●	●	●	●	●
ECILC	●	●	●	●	●	●	SKBNK	●	●	●	●	●	●
ECZYT	●	●	●	●	●	●	SMRTG	●	●	●	●	●	●
EGEEN	●	●	●	●	●	●	SOKM	●	●	●	●	●	●
EKGYO	●	●	●	●	●	●	TATEN	●	●	●	●	●	●
ENERY	●	●	●	●	●	●	TAVHL	●	●	●	●	●	●
ENJSA	●	●	●	●	●	●	TCELL	●	●	●	●	●	●
ENKAI	●	●	●	●	●	●	THYAO	●	●	●	●	●	●
EREGL	●	●	●	●	●	●	TKFEN	●	●	●	●	●	●
EUPWR	●	●	●	●	●	●	TOASO	●	●	●	●	●	●
EUREN	●	●	●	●	●	●	TSKB	●	●	●	●	●	●
FROTO	●	●	●	●	●	●	TTKOM	●	●	●	●	●	●
GARAN	●	●	●	●	●	●	TTRAK	●	●	●	●	●	●
GESAN	●	●	●	●	●	●	TUKAS	●	●	●	●	●	●
GUBRF	●	●	●	●	●	●	TUPRS	●	●	●	●	●	●
GWIND	●	●	●	●	●	●	ULKER	●	●	●	●	●	●
HALKB	●	●	●	●	●	●	VAKBN	●	●	●	●	●	●
HEKTS	●	●	●	●	●	●	VESTL	●	●	●	●	●	●
IPEKE	●	●	●	●	●	●	YEOTK	●	●	●	●	●	●
ISCTR	●	●	●	●	●	●	YKBNK	●	●	●	●	●	●
ISDMR	●	●	●	●	●	●	YYLGD	●	●	●	●	●	●
ISGYO	●	●	●	●	●	●	ZOREN	●	●	●	●	●	●