

**3 Aralık 2024**

**Açılıştan Kapanışa Piyasalar**

BIST	Kapanış 02.12.2024	Günlük Değişim	Yurt Dışı Piyasalar	02.12.2024 (18:10)	03.12.2024 (08:00)	BIST Kapanış Sonrası Değişim
BIST 100	9.681	0,30%	S&P 500 Vadeli	6.053	6.065	0,19%
BIST 30	10.644	0,28%	Euro Stoxx 50 CFD	4.827	4.867	0,83%
BIST Banka	14.077	-0,30%	Nikkei 225 Vadeli	38.520	39.380	2,23%
BIST Sanayi	12.855	0,53%	ABD 10 Yıllık (bps)	4,24	4,21	-3
BIST 30 Yakın Vade	10.940	0,02%	Brent	72,05	71,97	-0,11%
Türkiye 2 Yıllık (bps)	41,36	56	Ons Altın	2.645	2.640	-0,19%
Türkiye 10 Yıllık (bps)	29,48	24	USDTRY	34,73	34,74	0,05%

**Önemli Haberler**

- İstanbul Sanayi Odası Türkiye İmalat PMI, Kasım'da 48,3'e yükselerek faaliyet koşullarındaki bozulmanın Mayıs ayından bu yana en hafif düzeyde gerçekleştiğine işaret etti. Endeks Mart ayından bu yana eşik değerinin altında kalmaya devam etti.
- Türkiye'nin dış ticaret açığı Kasım ayında bir önceki yılın aynı ayına göre %23,3 artarak 7,36 milyar USD'ye çıktı. Ticaret Bakanlığı'nın açıklamasına göre ihracat yıllık %3,1 azalışla 22,3 milyar USD'ye gerilerken, ithalat ise yıllık %2,4 artışla 29,7 milyar USD'ye çıktı.
- Bloomberg HT Tüketici Güven Endeksi Kasım ayında bir önceki aya göre %4,85 oranında artarak 71,99 değerini aldı.
- ABD'de üretilen çeliğin yüzde 70'ini imal eden şirketleri temsil eden ve Nucor ile Steel Dynamics gibi ülkenin en büyük çelik üreticilerinin üyesi olduğu birlikten yapılan açıklamada, çelik endüstrisinin Trump'ın geçiş ekibine sunduğu 5 maddelik eylem planı paylaşıldı. Açıklamada, söz konusu planın ABD'de imalatı güçlendireceği, istihdam artışını teşvik edeceği ve Amerika'nın karbon avantajından yararlanmasını sağlayacağı aktarıldı.
- ABD Ticaret Bakanlığına bağlı Sanayi ve Güvenlik Bürosundan (BIS) yapılan açıklamaya göre, 24 tip çip üretim donanımı ile yarı iletkenlerin geliştirilmesinde kullanılan üç kategori yazılıma ihracat kısıtlaması getirildi. Kısıtlamalar kapsamında ayrıca yapay zeka çiplerinde kullanılan Yüksek Bant Genişlikli Hafıza (HBM) bileşeninin de Çin'e ihracatı yasaklanacak.
- ABD'de ISM imalat PMI Kasım'da önceki aya kıyasla 1,9 puan artışla 48,4 ile piyasa beklentilerinin üzerinde gerçekleşti. Beklenti 47,7 düzeyindeydi.

**Ekonomik Takvim**

	Veri	Beklenti	Önceki
10:00	Türkiye, TÜFE ( Aylık / Kasım)	1,91%	2,88%
10:00	Türkiye, TÜFE ( Yıllık / Kasım)	46,60%	48,58%
18:00	ABD, JOLTS İş İlanları (Ekim)	7.490 Milyon	7.443 Milyon

\*Kaynak: Investing

**Tedbir Kararları**

- YAYLA, YYAPI** payları VBTS kapsamında 02/01/2025 tarihli işlemlere kadar kredili işlemlere konu edilemeyecektir.

**Hak Kullanımları**

- BORSK** genel kurulu bugün gerçekleştirilecektir.
- KOPOL** sermaye artırımı bugün gerçekleştirilecektir.

**Günlük Hisse Önerileri**

- Günlük hisse önerilerimiz **ISMEN, PETKM** ve **TABGD 'dir**. Öneriler hakkında detayları görmek için [tıklayabilirsiniz](#).

## KAP Haberleri

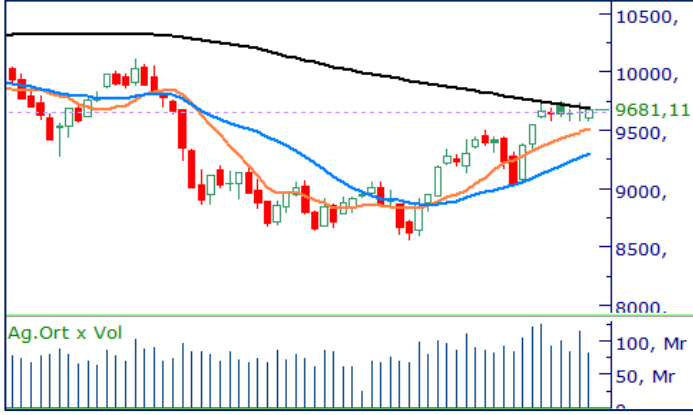
- ALARK**, Yönetim Kurulu bağlı ortaklığı Alyat Teknoloji Yatırımları Holding A.Ş.'nin 220.000.000 TL olan esas sermayesinin; 639.323.005 TL'lik kısmının şirketin Alyat Teknoloji Yatırımları Holding A.Ş.'ye tahsis ettiği nakdi sermaye avansından ve 40.676.994 TL'lik kısmının nakden karşılanmak üzere 680.000.000 TL artırılarak 900.000.000 TL'ye tezyidi nedeniyle nakden arttırılan kısma 40.676.994 TL ile iştirak etmeye karar verdi.
- ATATP**, pay başına net 0,38 TL kâr payı ödemesi Genel Kurul'da onaylandı.
- BIGCH**, Türkiye'de 28 şehirde 120 şube, yurt dışında 9 ülkede 12 şube, toplam 132 şubeye sahip olan şirketin şube sayısında 1 Kasım 2024 - 30 Kasım 2024 tarihleri arasında değişiklik olmadı. 1 Kasım 2024 - 30 Kasım 2024 tarihleri arasında; İzmir Göztepe StreetFood olmak üzere toplamda 1 şube açılırken, aynı tarihlerde Watergarden Buselik şubesi operasyonel verimlilik çalışmaları kapsamında kapandı.
- EBEBK**, 31 Ekim 2024 tarihi itibarıyla 248 tanesi geleneksel, 11 tanesi ise mini mağaza konseptinde olmak üzere Türkiye'de toplam 259 mağazaya sahip olan şirketin mağaza sayısı 30 Kasım 2024 tarihi itibarıyla 249 tanesi geleneksel, 12 tanesi mini olmak üzere 261'e ulaştı. 1 Kasım - 30 Kasım 2024 tarihleri arasında; İstanbul'da 1 ve Kütahya'da 1 olmak üzere toplam 2 mağaza açıldı.
- DGNMO**, üretim tesislerinde süregelen GES yatırımlarından Düzce GES projesini tamamladı. 4.956,6 kWp/3.500 kWe gücündeki lisanssız GES Elektrik Santrali için Türkiye Elektrik Dağıtım A.Ş. tarafından yapılan inceleme sonucunda resmi kabul işlemi yapılarak devreye alındı. Şirketin sürdürülebilirlik hedefleri çerçevesinde hayata geçirdiği GES projeleri ile hem enerji bağımlılığının hem de karbon ayak izinin azaltılmasına katkı sağlanacaktır.
- EKGYO**, Suudi Arabistan Yatırım Bakanlığı (MISA) ve Suudi Arabistan Belediye ve Konut Bakanlığı bünyesinde kurulan Ulusal Konut Şirketi (NHC) ile Riyad'da bir İyi Niyet Anlaşması (MoU) imzaladı. Bu anlaşma, Türkiye'nin inşaat ve gayrimenkul geliştirme alanındaki uzmanlığını Suudi Arabistan'ın Vision 2030 hedefleri doğrultusunda büyük ölçekli projelere entegre etmeyi amaçlamaktadır. Ayrıca şirket ilerleyen süreçte Suudi Arabistan'da bir iştirak şirketi kurmayı hedeflemektedir.
- HUNER**, bağlı ortaklığı Koçbey Enerji, Tire Enerji ve H28 Solar Enerji'nin toplamda 1.794.273 EUR leasing ödemeleri erken kapatıldı; Sat ve Geri Kirala yöntemi ile şirkete 11.752.136 EUR fon sağlandı. Ayrıca bağlı ortaklığı olan H12 Solar Enerji firmasında 917.455 ABD Doları leasing ödemesi erken kapatıldı.
- KOZAL**, İstanbul İli Beşiktaş İlçesi'nde bulunan gayrimenkul ekspertiz değeri olan 908.000.000 TL bedel üzerinden, Ankara İli Çankaya İlçesi'nde bulunan gayrimenkul ise ekspertiz değeri 476.350.000 TL olan bedel üzerinden, Koza İpek Holding A.Ş.'den satın alınmasına karar verdi.
- SUWEN**, 1 Ekim 2024 - 31 Ekim 2024 tarihleri arasında Balıkesir Ayvalık Setur Marina, Antalya Gazipaşa Airport, İstanbul Tema World, Erzincan Meydan 24, Denizli Horizon mağazaları açıldı. 2024 yılının Eylül ve Kasım aylarında herhangi bir mağaza açılışı/kapanışı olmadı. 30 Kasım 2024 tarihi itibarıyla yurt içinde 180 ve yurt dışında 18 olmak üzere toplam 198 mağaza mevcuttur.

\*Bültendeki haberler, Kamuyu Aydınlatma Platformu'na bugün saat 08:30'a kadar gelen haberleri kapsamaktadır.

## Pay Geri Alımları

Hisse	Pay Adedi	Fiyat (TL)
ALARK	156.000	96,10
CEMZY	29.778	10,41
GEDIK	92.674	7,38
LKMNH	22.000	16,95
NTHOL	7.000	44,89
PCILT	100.000	17,38
YGGYO	53.033	60,63

## BİST 100 Teknik Analizi



BIST 100 endeksi, son işlem gününde 9.573 – 9.703 puan aralığında hareket etti ve günü yatay bir şekilde 9.681 puandan kapattı. Endekste 57 hisse değer kazanırken 39 hisse değer kaybetti.

Haftanın ilk işlem gününde karamsar bir başlangıç yapan BIST-100 endeksi kapanışa doğru gelen alımlarla toparlanarak günü değer kazancıyla tamamladı. Gün içinde dikkat çeken en önemli seviye, 9.600'ün destek bölgesi olarak çalışmasıydı. Bugün açıklanacak Kasım ayı TÜFE verisinin endekste dalgalanma yaratması beklenirken, 9.600 seviyesi üzerindeki tutunmalar yakından izlenecek.

## VIOP 30 Teknik Analizi



Aralık Vadeli Endeks 30 kontratı son işlem gününde 10.737 – 10.677 puan aralığında hareket etti ve son işlem gününü 10.940 puandan tamamladı. Akşam seansı kapanışı ise 10.957 puandan gerçekleşti.

Haftaya pozitif bir başlangıç yapan endeks vadeli sözleşmesinde gün içerisinde 21 günlük ortalamanın belirlediği 10.762 seviyesinin destek olarak çalışmasını olumlu olarak değerlendirirken geçtiğimiz haftadan itibaren önemli bir direnç konumunda bulunan 50 günlük ortalamanın aşılabilmesi yukarı yönlü hareketi baskılamaya devam ediyor. Endeks vadeli sözleşmede direnç olarak bu ortalamanın belirlediği 10.761 seviyesini izlemeye devam edecekleri geri çekilmelerde ise 10.761 bölgesi altındaki kapanışlar satış baskısını beraberinde getirebilir.

## Teknik Analiz Hisse Önerileri



### ISMEN

Son günlerde kısa vadeli ortalamaların önemli bir destek noktası oluşturmasıyla yukarı yönlü trendin güçlendiği ISMEN hissesinde, bugün 39,70 TL seviyesi üzerinde kalıcılık sağlanması durumunda alıcılığın görünümünün sürmesini bekliyoruz.



### TABGD

Son işlem gününde kısa vadede kritik bir destek seviyesi olan 139,00 TL'den gelen alımlarla hareketlenen TABGD hissesinde 10 ve 50 günlük ortalamaların aşılmasını olumlu olarak değerlendiriyoruz. Hissede bugün 143,00 TL seviyesi üzerinde kalıcılığın sağlanması durumunda yukarı yönlü eğilimin güçlenmesi beklenebilir.



### PETKM

17,00 TL bandında dip oluşturduktan sonra yukarı yönlü trendin güçlendiği PETKM hissesinde dün 500 günlük ortalamaların aşılması ve işlem hacmindeki artış olumlu olarak yorumlanabilir. Hissede bugün 18,75 TL seviyesi üzerindeki kapanışlar yakından takip edilecek.

**Hedef Fiyat: 42,50 TL**  
**Zarar Kes: 40,40 TL**

**Hedef Fiyat: 149,50 TL**  
**Zarar Kes: 143,00 TL**

**Hedef Fiyat: 19,30 TL**  
**Zarar Kes: 18,40 TL**





Kod	14	50	RSI	StochS	MACD	CCI	Kod	14	50	RSI	StochS	MACD	CCI
	Günlük H.O.	Günlük H.O.						Günlük H.O.	Günlük H.O.				
AEFES	●	●	●	●	●	●	ISMEN	●	●	●	●	●	●
AGHOL	●	●	●	●	●	●	IZENR	●	●	●	●	●	●
AHGAZ	●	●	●	●	●	●	IZMDC	●	●	●	●	●	●
AKBNK	●	●	●	●	●	●	KARSN	●	●	●	●	●	●
AKCNS	●	●	●	●	●	●	KAYSE	●	●	●	●	●	●
AKFYE	●	●	●	●	●	●	KCAER	●	●	●	●	●	●
AKSA	●	●	●	●	●	●	KCHOL	●	●	●	●	●	●
AKSEN	●	●	●	●	●	●	KLSEK	●	●	●	●	●	●
ALARK	●	●	●	●	●	●	KMPUR	●	●	●	●	●	●
ALBRK	●	●	●	●	●	●	KONTR	●	●	●	●	●	●
ALFAS	●	●	●	●	●	●	KONYA	●	●	●	●	●	●
ARCLK	●	●	●	●	●	●	KORDS	●	●	●	●	●	●
ASELS	●	●	●	●	●	●	KOZAA	●	●	●	●	●	●
ASGYO	●	●	●	●	●	●	KOZAL	●	●	●	●	●	●
ASTOR	●	●	●	●	●	●	KRDMD	●	●	●	●	●	●
BERA	●	●	●	●	●	●	MAVI	●	●	●	●	●	●
BIENY	●	●	●	●	●	●	MGROS	●	●	●	●	●	●
BIMAS	●	●	●	●	●	●	MIATK	●	●	●	●	●	●
BIOEN	●	●	●	●	●	●	ODAS	●	●	●	●	●	●
BOBET	●	●	●	●	●	●	OTKAR	●	●	●	●	●	●
BRSAN	●	●	●	●	●	●	OYAKC	●	●	●	●	●	●
BRYAT	●	●	●	●	●	●	PENTA	●	●	●	●	●	●
BUCIM	●	●	●	●	●	●	PETKM	●	●	●	●	●	●
CANTE	●	●	●	●	●	●	PGSUS	●	●	●	●	●	●
CCOLA	●	●	●	●	●	●	QUAGR	●	●	●	●	●	●
CIMSA	●	●	●	●	●	●	SAHOL	●	●	●	●	●	●
CWENE	●	●	●	●	●	●	SASA	●	●	●	●	●	●
DOAS	●	●	●	●	●	●	SDTTR	●	●	●	●	●	●
DOHOL	●	●	●	●	●	●	SISE	●	●	●	●	●	●
ECILC	●	●	●	●	●	●	SKBNK	●	●	●	●	●	●
ECZYT	●	●	●	●	●	●	SMRTG	●	●	●	●	●	●
EGEEN	●	●	●	●	●	●	SOKM	●	●	●	●	●	●
EKGYO	●	●	●	●	●	●	TATEN	●	●	●	●	●	●
ENERY	●	●	●	●	●	●	TAVHL	●	●	●	●	●	●
ENJSA	●	●	●	●	●	●	TCELL	●	●	●	●	●	●
ENKAI	●	●	●	●	●	●	THYAO	●	●	●	●	●	●
EREGL	●	●	●	●	●	●	TKFEN	●	●	●	●	●	●
EUPWR	●	●	●	●	●	●	TOASO	●	●	●	●	●	●
EUREN	●	●	●	●	●	●	TSKB	●	●	●	●	●	●
FROTO	●	●	●	●	●	●	TTKOM	●	●	●	●	●	●
GARAN	●	●	●	●	●	●	TTRAK	●	●	●	●	●	●
GESAN	●	●	●	●	●	●	TUKAS	●	●	●	●	●	●
GUBRF	●	●	●	●	●	●	TUPRS	●	●	●	●	●	●
GWIND	●	●	●	●	●	●	ULKER	●	●	●	●	●	●
HALKB	●	●	●	●	●	●	VAKBN	●	●	●	●	●	●
HEKTS	●	●	●	●	●	●	VESTL	●	●	●	●	●	●
IPEKE	●	●	●	●	●	●	YEOTK	●	●	●	●	●	●
ISCTR	●	●	●	●	●	●	YKBNK	●	●	●	●	●	●
ISDMR	●	●	●	●	●	●	YYLGD	●	●	●	●	●	●
ISGYO	●	●	●	●	●	●	ZOREN	●	●	●	●	●	●