

4 Eylül 2023

Gündem

ABD'de cuma günü açıklanan tarım dışı istihdam verisi ağustos ayında 170 bin piyasa beklentisinin üzerinde 187 bin olarak açıklandı. Cari rakamın beklentileri aşmasına karşın önceki ay 187 bin olarak açıklanan veri ise 157 bine revize edildi. İşsizlik oranı da %3,5'ten %3,8'e yükseldi. Önceki ayki verinin aşağı yönlü revize edilmesi ve işsizlik oranındaki artışın etkisiyle Fed'e ilişkin faiz artırım beklentileri zayıfladı. Bugün yurt içinde ağustos ayı enflasyon rakamları açıklanacak olup, piyasadaki genel beklentiler TÜFE'nin aylık bazda %7,0 oranında artış kaydetmesi ve yıllık TÜFE'nin %47,83 seviyesinden %56,0 seviyesine yükselmesi öngörülüyor.

Piyasa Beklentisi

Geçen hafta ABD'de açıklanan ekonomik veriler ile cuma günü tarım dışı istihdam verisi Fed'e ilişkin faiz artırım endişelerinin yatışmasına katkı sağlarken, küresel hisse piyasalarında toparlanma çabası takip edildi. Buna karşın ana risk başlıkları gündemdeki yerini korurken, ekonomik veri akışları ve merkez bankalarının kararları risk iştahının seyri üzerinde etkili olacaktır. BIST-100 Endeksi ise cuma gününü etkili olan alımlarla 8.000 puan üzerinde bir kapanışla tamamladı. ABD borsaları cuma gününü karışık kapanışlarla tamamlarken, bugün tatil nedeniyle ABD borsaları işlem görmeyecek. ABD vadeliinde ise bu sabah yatay bir seyir etkili oluyor. Asya piyasalarında yeşil bir renk hâkim. Avrupa vadeliileri ve CFD kontratları hafif alıcılı açılışlara işaret ediyor. BIST- 100 Endeksi'nin güne pozitif bir açılışla başlamasını bekliyoruz.

Ekonomik Takvim

Saat	Veri	Beklenti	Önceki
10:00	Türkiye, TÜFE (Aylık/Yıllık)	7,0% / 56,0	9,49% / 47,83%
10:00	Türkiye, ÜFE (Aylık/Yıllık)		8,23% / 44,50%

Önemli Haberler

- Uluslararası Para Fonu (IMF) Başkan Yardımcısı Gita Gopinath, enflasyonu hedeflenen seviyeye döndürme mücadelesi sürerken küresel faiz oranlarının uzun bir süre yüksek kalmasını beklediklerini ifade etti.
- ABD'de ISM imalat PMI, ağustos ayında 46,4 seviyesinden 47,6 seviyesine yükseldi ve son altı ayın en yüksek seviyesi görülmüş oldu.
- Yönetim Konseyi Üyesi Robert Holzmann Avrupa Merkez Bankası'nın faiz artışlarına bu ay ara vermemesi gerektiğini söyledi.
- Türkiye'de imalat PMI, ağustos ayında 49,9 seviyesinden 49,0 seviyesi gerileme kaydederek eşik değer olan 50,0 seviyesinin altında gerçekleşti.

Hak Kullanımları

- **PLTUR** genel kurul toplantısı bugün gerçekleşecektir.
- **GEDZA** ve **PSGYO** bedelsiz sermaye artırımları bugün gerçekleşecektir.
- **TURSG** nakit temettü ödemesi bugün gerçekleşecektir.

Tedbir Kararları

- **ALFAS**, **EGEPO** ve **KFEIN** payları, VBTS kapsamında 03/10/2023 seans sonuna kadar açığa satışa ve kredili işlemlere konu edilemeyecektir.
- **DOBUR** paylarında VBTS kapsamında 03/10/2023 seans sonuna kadar brüt takas uygulanacaktır.

KAP Haberleri

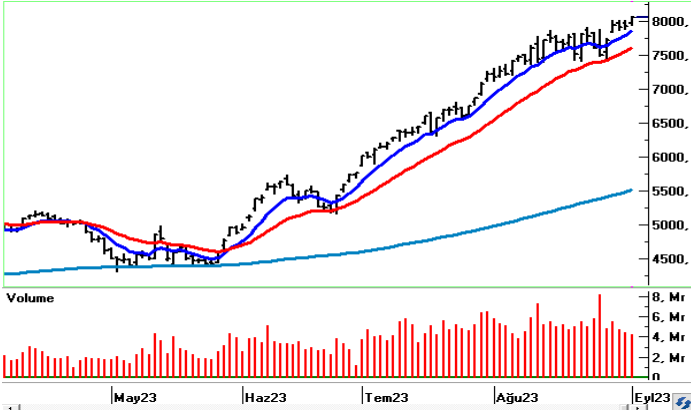
- **BYDNR**, 2023 yılının ikinci çeyrek finansal tablolarını açıkladı. Yılın ikinci çeyreğinden 43,7 Milyon TL kar elde eden şirket yılın ilk yarısını 63,1 Milyon TL net kâr ile tamamladı. (P.Değ: 4,1 Milyar TL, F/K: 46,4)
- **AKFGY** %100 bağlı ortaklığı Fıratcan İnşaat Turizm A.Ş. ile yapılacak birleşme süreci iptal edildi. (P.Değ: 5,7 Milyar TL, F/K: 2,4)
- **ANGEN** ortaklarından H.İkizler, portföyündeki 6,02 Milyon adet payın (sermayenin %2,7si) borsada işlem görebilir nitelik kazanması için MKK'ya başvuru yaptı. (P.Değ: 4,1 Milyar TL, F/K: 23,9)
- **AYDEM**, Uşak RES kapasite artış projesi için ilgili bakanlıktan projenin 12 MW'lık kısmı için izin aldı. (P.Değ: 13,4 Milyar TL)
- **ESCOM**, iştiraki Alesta A.Ş., yapay zeka tabanlı işe alım yönetim sistemi hizmeti veren One Human Yazılım'a 26.610.000 TL şirket değeri üzerinden %8 iştirak etme kararı aldı. (P.Değ: 2,0 Milyar TL, F/K: 4,7)
- **EUREN**, 2024 yılı 3. çeyreğinde üretime başlaması planlanan güneş enerjisi camları ile ilgili CWENE ile yıllık 4.000.000 m² GES paneli camı satışı için niyet mektubu imzaladı. Birim fiyatlar satış anındaki piyasa şartlarına göre belirlenecek olup bugünkü fiyatı yaklaşık 670.000.000 TL - 720.000.000 TL civarındadır. Şirketin son 4 çeyreklik hasılatı 2,6 Milyar TL'dir. (P.Değ: 15,6 Milyar TL, F/K: 25,3)
- **KRVGD**, enerji maliyetlerini sıfırlama projesi doğrultusunda Manisa'daki fotovoltaik GES yapımı için ilgili bakanlıktan gerekli çağrışı alarak 20.750.000 ABD Doları tutarındaki yatırıma başladı. İlgili santral 2024 yılında devreye girecek olup yıllık yaklaşık 5.000.000 ABD Doları elektrik tasarrufu yapacaktır. (P.Değ: 6,4 Milyar TL, F/K: 17,4)
- **KTLEV** Yönetim Kurulu 4 Milyon adet paya kadar "pay geri alım" işlemlerinin başlatılmasına karar verdi. Geri alım için ayrılan kaynak 200 Milyon TL'dir. (P.Değ: 8,1 Milyar TL, F/K: 38,2)
- **SAYAS**, yurtdışındaki bir müşterisinden 580.242 Euro'luk iş aldı. Teslimlerin 2024 yılı ilk iki hafta içerisinde tamamlanması beklenmektedir. Şirketin son 4 çeyreklik hasılatı 641 Milyon TL'dir. (P.Değ: 6,2 Milyar TL, F/K: 24,1)
- **SEKFK**, iç kaynaklardan %100 bedelsiz sermaye artırımını için SPK'ya başvurdu. (P.Değ: 0,9 Milyar TL, F/K: 6,6)

KAP Haberleri

- **THYAO**, 2025-2027 yılları arasında teslim almak üzere Airbus'tan 10 adet A350-900 tipi yolcu uçağının satın alınmasına karar verdi. (P.Değ: 350,5 Milyar TL, F/K: 6,5)
- **TMPOL**, yurtdışından leasing yöntemiyle 57.692.250 TL + montaj bedeliyle yüzey kaplama makinesi aldı. (P.Değ: 0,8 Milyar TL, F/K: 13,1)
- **VAKFN**, kâr payından %66,67 bedelsiz sermaye artırım kararı aldı. (P.Değ: 6,6 Milyar TL, F/K: 5,2)
- **YEOTK**, % 10 iştiraki olan Nicat A.Ş., ABD menşeli bir batarya üreticisi ile teknolojik danışmanlık ve lisans transferini içeren 7 yıllık sözleşme imzalandı. Şirket, bu anlaşma süresince 26,2 milyon USD'ye ulaşacak danışmanlık ve lisans geliri bekleniyor. Niscat AŞ'nin %6,3'üne ESCOM'un bağlı ortaklığı Alesta AŞ sahiptir. (P.Değ: 15,5 Milyar TL, F/K: 48,4)
- **YGGYO**, %100 bağlı ortaklığı Proen A.Ş.'nin Ağrı'da geliştirmekte olduğu 30 MWp gücündeki GES projesi ile ilgili dağıtım şirketine yaptığı başvuru olumlu sonuçlandı. Yasal süreçlerin tamamlanmasının ardından santral inşaat çalışmalarına başlanacak olup, santralin tamamlanmasının ardından üretilen elektrik, YGGYO'nun portföyünde bulunan Ankamall AVM'nin elektrik ihtiyacının karşılanmasında kullanılacak. (P.Değ: 9,7 Milyar TL, F/K: 2,8)

*Bütendeki haberler, Kamuyu Aydınlatma Platformu'na saat 08:30'a kadar gelen haberleri kapsamaktadır.

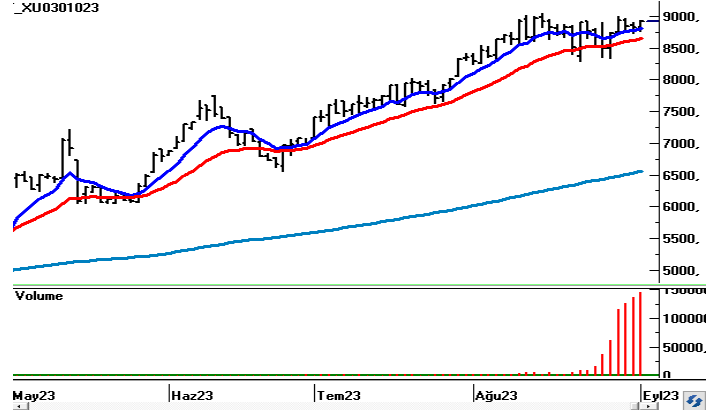
BIST100 Teknik Analizi



Hafta içerisinde 8.000 seviyesinin direnç olarak öne çıktığı BIST-100 Endeksi cuma gününü %1,75 oranında yükselişle 8.056 puandan tamamladı. 8.000 üzerinde gerçekleşen haftalık kapanış teknik açıdan olumlu bir görünüme işaret etti.

Psikolojik açıdan önem taşıyan 8.000 puan üzerinde kalıcılık korunabilirse yükselişlerin devamı beklenebilir. Bu durumda 8.100 – 8.200 pivot seviyeleri kısa vadeli direnç noktalarıdır. 8.200 üzerindeki kapanışlarda ise 8.300 – 8.500 aralığı yeni hedef bölgesi olarak izlenecektir. Endekste tekrar 8.000 puan altına sarkmaların yaşanması halinde 7.900 – 7.800 destek bölgesi takip edilecektir. Bu bölge altında olası kapanışlarda satış baskısını yeniden artış kaydedebilir. Bu durumda 7.700 ve 7.600 seviyeleri destek konumunda bulunmaktadır.

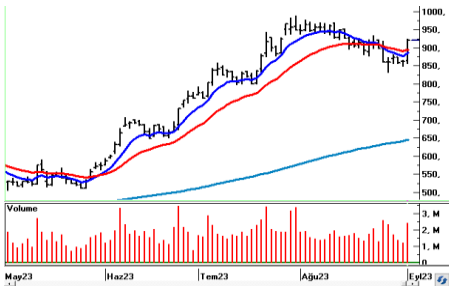
VIOP 30 Teknik Analizi



Ekim Vadeli Endeks30 sözleşmesi gün içerisinde 8.757 – 8.915 seviyeleri arasında hareket ederek günü %1,40 oranında yükselişle 8.915 seviyesinden tamamladı. Akşam seans kapanışı ise 8.922 puandan gerçekleşti.

Cuma günü güç kazanan alımlarla haftayı 8.900 üzerinde bir kapanışla tamamlayan sözleşmede kısa vadede 8.900 üzerinde tutunma korunabilirse yukarı yönlü seyir etkisini sürdürebilir. Bu durumda 9.000 – 9.040 aralığı kısa vadeli direnç bölgesi olup, bu bölgenin aşılması halinde yükselişler gücünü koruyabilir. 9.000 üzerinde 9.125 – 9.200 ve 9.280 pivot seviyeleri direnç konumunda bulunmaktadır. 8.900 altında ise 8.840 ve 8.750 seviyeleri kısa vadeli destek noktaları olup, bu seviyeler altında 8.650 ve 8.500 seviyelerine doğru geri çekilmeler gündeme gelebilir.

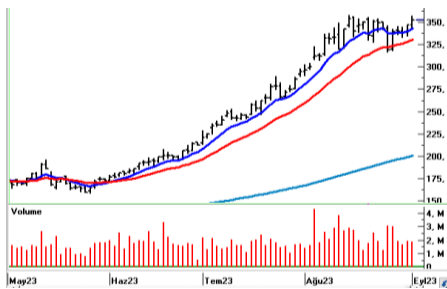
Teknik Analiz Hisse Önerileri



FROTO

Cuma günü yurt içindeki pozitif havanın da desteğiyle haftayı güçlü bir yükselişle kısa vadeli ortalamaları üzerinde 920,80 TL'den tamamlayan FROTO hissesinde 933,80 TL kısa vadeli direnci aşılabılırsa alımların gücünü koruduğu görülebilir.

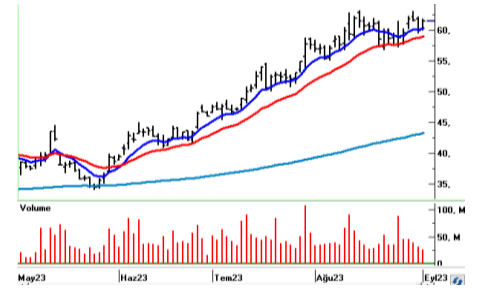
Hedef Fiyat: 948,40 TL, 966,50 TL
Zarar Kes: 893,00 TL



MGROS

21 günlük hareketli ortalamasından destek alan hisse haftayı 352,30 seviyesinde yükselişle kapatarak güçlü bir teknik görünüm sergiliyor. Tarihi zirvenin bulunduğu 357,20 seviyesini aşabilirse güç kazanan alımlarla pozitif hava etkisini sürdürebilir.

Hedef Fiyat: 362,90 TL, 370,00 TL
Zarar Kes: 341,50 TL



SAHOL

14 günlük üssel ortalamasını (59,80) geçen hafta içerisinde destek edinen SAHOL hissesi cuma günü güç kazanan alımlarla haftayı 61,45 TL'den tamamladı. Kısa vadeli ortalamalar üzerinde kaldığı sürece hisse yükseliş eğilimi devam edebilir.

Hedef Fiyat: 63,30 TL, 64,50 TL
Zarar Kes: 59,60 TL

BIST	Kapanış 01.09.2023	Değişim (%)	Yılbaşı Değişim (%)
BIST 100	8.056	1,75	46,23
BIST 30	8.554	1,70	43,89
BIST Banka	7.497	1,60	49,11
BIST Sanayi	12.975	1,38	45,71
BIST 30 Yakın Vade	8.915	1,40	
Yurt Dışı Piyasalar	Veri (08:45)	Değişim (%)	Yılbaşı Değişim (%)
Dow Jones	34.838	0,33	5,10
S&P 500	4.516	0,18	17,61
NASDAQ	14.032	-0,02	34,06
Almanya DAX	15.840	-0,67	13,77
Fransa CAC 40	7.297	-0,27	12,71
İngiltere FTSE 100	7.465	0,34	0,17
NIKKEI 225	32.865	0,47	25,94
Shanghai Comp	3.168	1,12	2,56
Hang Seng	18.851	2,55	-4,70
Tahvil Piyasaları	Veri (08:45)	Değişim (bps)	Yılbaşı Değişim (bps)
Türkiye 2 Yıllık	21,55	2,0	1158,0
Türkiye 10 Yıllık	19,30	1,0	947,0
ABD 2 Yıllık	4,87	0,0	44,6
ABD 10 Yıllık	4,19	0,0	30,6
Almanya 2 Yıllık	3,01	2,4	27,8
Almanya 10 Yıllık	2,55	8,3	-2,4
Döviz Piyasaları	Veri (08:45)	Değişim (%)	Yılbaşı Değişim (%)
USD/TRY	26,68	-0,20	42,60
EUR/TRY	28,78	-0,01	43,71
GBP/TRY	33,64	-0,03	48,66
EUR/USD	1,08	0,11	0,81
USD/JPY	146,18	-0,05	11,61
Dolar Endeksi (DXY)	104,15	-0,11	0,61
Emtia	Veri (08:45)	Değişim (%)	Yılbaşı Değişim (%)
Altın (\$/ons)	1.945,27	0,25	6,67
Gram Altın (TL)	1.668,45	0,05	52,11
Gümüş (\$/ons)	24,26	0,31	1,39
Brent (\$/varil)	88,43	-0,33	4,88

BIST100 Yükselenler	Kapanış	Günlük Değ. (%)	Hacim (Mln TL)
GWIND	31,90	10,00%	858,88
BRYAT	2.196,80	10,00%	638,57
ALFAS	158,90	9,97%	3.468,04
ULKER	66,80	9,51%	1.400,95
CEMTS	14,29	8,75%	395,62
KARSN	12,60	7,69%	1.329,26
KORDS	88,00	7,51%	502,47
KCAER	24,52	6,98%	404,37
FROTO	920,80	6,73%	2.145,24
ECILC	53,40	6,37%	579,07

BIST100 Düşenler	Kapanış	Günlük Değ. (%)	Hacim (Mln TL)
TMSN	104,10	-4,23%	716,42
GUBRF	343,40	-3,86%	2.424,59
ULUUN	38,44	-3,03%	298,07
EUREN	20,50	-2,38%	364,05
KLRHO	21,80	-2,33%	25,11
HEKTS	25,16	-1,95%	1.143,39
YYLGD	23,34	-1,93%	284,02
BASGZ	18,60	-1,85%	69,98
KONTR	270,00	-1,82%	1.372,37
ODAS	12,96	-1,52%	1.046,69

BIST100 Hacmi Artanlar	Hacim Değişim	Kapanış	Günlük Değ. (%)
IPEKE	359,3%	48,12	-1,35
KOZAA	291,1%	66,25	1,07
BAGFS	284,2%	36,50	1,45
GWIND	283,0%	31,90	10,00
KARSN	205,1%	12,60	7,69

BIST100 Hacmi Azalanlar	Hacim Değişim	Kapanış	Günlük Değ. (%)
KLRHO	-80,2%	21,80	-2,33
AKFGY	-58,7%	4,42	1,14
GARAN	-50,3%	50,85	1,29
SKBNK	-47,6%	4,27	0,71
ALBRK	-44,3%	4,06	0,50

*Hacim değişimleri son 3 aylık ortalamaya göre hesaplanmıştır.

PHİLLİP PORTFÖY FONLARI

Fon adı	BİRİNCİ HİSSE SENEDİ FONU	Fon adı	BİRİNCİ SERBEST FON	Fon adı	PARA PİYASASI FONU
Fon Kodu	PPB	Fon Kodu	PPS	Fon Kodu	PJL
Birim Pay Fiyatı	4,858351	Birim Pay Fiyatı	1,309879	Birim Pay Fiyatı	1,496464
2023 yılı başından bu yana getiri	59,66%	Halka Arz Getiri (11.05.2022)	30,99%	Yıllıklandırılmış Getiri	29,90%
Fon Alış Valörü	T+1	Fon Alış Valörü	T+1	Fon Alış Valörü	T+0
Fon Satış Valörü	T+2	Fon Satış Valörü	T+2	Fon Satış Valörü	T+0

HİSSELER	PİVOT DESTEKLER					PİVOT DİRENÇLER			HİSSELER	PİVOT DESTEKLER					PİVOT DİRENÇLER		
	Destek 1	Destek 2	Destek 3	Kapanış	Pivot	Direnç 1	Direnç 2	Direnç 3		Destek 1	Destek 2	Destek 3	Kapanış	Pivot	Direnç 1	Direnç 2	Direnç 3
AEFES	106,43	104,37	102,53	108,50	108,27	110,33	112,17	114,23	KARSN	12,00	11,41	11,08	12,60	12,33	12,92	13,25	13,84
AGHOL	210,00	205,00	202,50	215,00	212,50	217,50	220,00	225,00	KCAER	23,30	22,08	21,40	24,52	23,98	25,20	25,88	27,10
AKBNK	28,79	28,19	27,83	29,38	29,15	29,75	30,11	30,71	KCHOL	141,73	139,87	138,63	143,60	142,97	144,83	146,07	147,93
AKFGY	4,38	4,34	4,30	4,42	4,42	4,46	4,50	4,54	KERVY	12,73	12,18	11,87	13,27	13,04	13,59	13,90	14,45
AKSA	79,57	78,38	77,67	80,75	80,28	81,47	82,18	83,37	KLRHO	21,43	21,05	20,31	21,80	22,17	22,55	23,29	23,67
AKSEN	39,23	38,79	38,37	39,66	39,65	40,09	40,51	40,95	KMPUR	85,60	82,90	79,70	88,30	88,80	91,50	94,70	97,40
ALARK	126,33	124,17	121,23	128,50	129,27	131,43	134,37	136,53	KONTR	266,93	263,87	258,03	270,00	272,77	275,83	281,67	284,73
ALBRK	4,02	3,99	3,95	4,06	4,06	4,09	4,13	4,16	KONYA	5813,67	5691,93	5558,87	5935,40	5946,73	6068,47	6201,53	6323,27
ALFAS	151,70	144,50	140,90	158,90	155,30	162,50	166,10	173,30	KORDS	83,60	79,20	76,75	88,00	86,05	90,45	92,90	97,30
ALKIM	38,42	36,94	35,82	39,90	39,54	41,02	42,14	43,62	KOZAA	62,67	59,08	54,52	66,25	67,23	70,82	75,38	78,97
ARCLK	160,27	158,63	156,57	161,90	162,33	163,97	166,03	167,67	KOZAL	27,43	26,13	24,71	28,72	28,85	30,15	31,57	32,87
ASELS	38,33	37,93	37,43	38,72	38,83	39,23	39,73	40,13	KRDMD	25,23	24,65	24,15	25,82	25,73	26,31	26,81	27,39
ASUZU	238,17	233,93	230,77	242,40	241,33	245,57	248,73	252,97	KZBGY	22,21	21,97	21,67	22,44	22,51	22,75	23,05	23,29
AYDEM	18,52	17,98	17,59	19,05	18,91	19,45	19,84	20,38	MAVI	107,90	103,80	101,10	112,00	110,60	114,70	117,40	121,50
BAGFS	34,87	33,23	31,07	36,50	37,03	38,67	40,83	42,47	MGROS	344,47	336,63	330,47	352,30	350,63	358,47	364,63	372,47
BASGZ	18,34	18,09	17,67	18,60	18,76	19,01	19,43	19,68	ODAS	12,84	12,71	12,51	12,96	13,04	13,17	13,37	13,50
BERA	13,54	12,95	12,50	14,12	13,99	14,58	15,03	15,62	OTKAR	357,57	349,63	344,17	365,50	363,03	370,97	376,43	384,37
BIMAS	254,33	249,47	246,13	259,20	257,67	262,53	265,87	270,73	OYAKC	61,90	61,20	60,30	62,60	62,80	63,50	64,40	65,10
BIOEN	20,82	19,90	18,98	21,74	21,74	22,66	23,58	24,50	PETKM	20,25	19,95	19,67	20,56	20,53	20,83	21,11	21,41
BRYAT	2070,40	1944,00	1880,80	2196,80	2133,60	2260,00	2323,20	2449,60	PGSUS	866,30	841,00	825,70	891,60	881,60	906,90	922,20	947,50
BUCIM	8,10	8,02	7,95	8,17	8,17	8,25	8,32	8,40	PSGYO	8,01	7,83	7,65	8,18	8,19	8,37	8,55	8,73
CCOLA	398,60	387,90	381,30	409,30	405,20	415,90	422,50	433,20	SAHOL	60,38	59,32	58,63	61,45	61,07	62,13	62,82	63,88
CEMTS	13,52	12,75	12,34	14,29	13,93	14,70	15,11	15,88	SASA	51,32	50,63	49,72	52,00	52,23	52,92	53,83	54,52
CIMSA	208,57	204,83	200,37	212,30	213,03	216,77	221,23	224,97	SELEC	58,58	56,72	54,73	60,45	60,57	62,43	64,42	66,28
DOAS	279,27	275,43	271,67	283,10	283,03	286,87	290,63	294,47	SISE	51,15	50,65	50,15	51,65	51,65	52,15	52,65	53,15
DOHOL	13,83	13,63	13,39	14,03	14,07	14,27	14,51	14,71	SKBNK	4,23	4,18	4,13	4,27	4,28	4,33	4,38	4,43
ECILC	51,07	48,73	47,12	53,40	52,68	55,02	56,63	58,97	SMRTG	74,07	71,53	69,32	76,60	76,28	78,82	81,03	83,57
EGEEN	7161,90	7071,80	6957,80	7252,00	7275,90	7366,00	7480,00	7570,10	SNGYO	3,18	3,13	3,07	3,24	3,24	3,29	3,35	3,40
EKGYO	8,68	8,53	8,42	8,84	8,79	8,94	9,05	9,20	SOKM	60,15	58,20	56,10	62,10	62,25	64,20	66,30	68,25
ENJSA	51,95	50,95	50,20	52,95	52,70	53,70	54,45	55,45	TAVHL	122,33	119,97	118,43	124,70	123,87	126,23	127,77	130,13
ENKAI	32,79	32,25	31,85	33,34	33,19	33,73	34,13	34,67	TCELL	56,22	55,43	54,77	57,00	56,88	57,67	58,33	59,12
ERBOS	161,00	158,30	155,50	163,70	163,80	166,50	169,30	172,00	THYAO	245,30	236,60	231,50	254,00	250,40	259,10	264,20	272,90
EREGL	43,39	42,73	42,27	44,06	43,85	44,51	44,97	45,63	TKFEN	46,85	46,23	45,29	47,48	47,79	48,41	49,35	49,97
EUREN	19,95	19,41	18,79	20,50	20,57	21,11	21,73	22,27	TKNSA	25,15	24,43	23,81	25,86	25,77	26,49	27,11	27,83
FENER	95,57	94,18	92,12	96,95	97,63	99,02	101,08	102,47	TMSN	100,27	96,43	89,57	104,10	107,13	110,97	117,83	121,67
FROTO	877,33	833,87	810,53	920,80	900,67	944,13	967,47	1010,93	TOASO	270,17	259,83	254,17	280,50	275,83	286,17	291,83	302,17
GARAN	50,23	49,62	49,08	50,85	50,77	51,38	51,92	52,53	TSKB	7,16	7,03	6,92	7,29	7,27	7,40	7,51	7,64
GENIL	65,37	62,58	61,17	68,15	66,78	69,57	70,98	73,77	TTKOM	25,70	25,24	24,88	26,16	26,06	26,52	26,88	27,34
GESAN	90,83	88,47	86,23	93,20	93,07	95,43	97,67	100,03	TTRAK	887,73	853,87	822,73	921,60	918,87	952,73	983,87	1017,73
GLYHO	12,05	11,87	11,66	12,24	12,26	12,44	12,65	12,83	TUKAS	10,60	10,15	9,90	11,05	10,85	11,30	11,55	12,00
GSDHO	4,49	4,36	4,28	4,61	4,57	4,70	4,78	4,91	TUPRS	141,20	139,70	138,00	142,70	142,90	144,40	146,10	147,60
GUBRF	335,03	326,67	312,23	343,40	349,47	357,83	372,27	380,63	TURSG	26,13	25,49	24,77	26,76	26,85	27,49	28,21	28,85
GWIND	30,01	28,11	27,17	31,90	30,95	32,85	33,79	35,69	ULKER	62,73	58,67	56,48	66,80	64,92	68,98	71,17	75,23
HALKB	13,34	13,21	13,09	13,48	13,46	13,59	13,71	13,84	ULUUN	37,35	36,27	34,55	38,44	39,07	40,15	41,87	42,95
HEKTS	24,77	24,37	23,83	25,16	25,31	25,71	26,25	26,65	VAKBN	13,60	13,39	13,22	13,81	13,77	13,98	14,15	14,36
IPEKE	45,83	43,54	39,88	48,12	49,49	51,78	55,44	57,73	VESBE	17,56	17,19	16,57	17,94	18,18	18,55	19,17	19,54
ISCTR	20,91	20,47	19,91	21,36	21,47	21,91	22,47	22,91	VESTL	67,17	66,23	65,42	68,10	67,98	68,92	69,73	70,67
ISDMR	40,70	39,90	39,36	41,50	41,24	42,04	42,58	43,38	YKBNK	15,85	15,61	15,43	16,10	16,03	16,27	16,45	16,69
ISGYO	19,25	18,86	18,59	19,65	19,52	19,91	20,18	20,57	YYLGD	22,75	22,15	21,49	23,34	23,41	24,01	24,67	25,27
IZMDC	7,92	7,86	7,76	7,98	8,02	8,08	8,18	8,24	ZOREN	4,77	4,71	4,63	4,83	4,85	4,91	4,99	5,05

Kod	14 Günlük H.O.	50 Günlük H.O.	RSI	StochS	MACD	CCI	Kod	14 Günlük H.O.	50 Günlük H.O.	RSI	StochS	MACD	CCI
AEFES	●	●	●	●	●	●	KARSN	●	●	●	●	●	●
AGHOL	●	●	●	●	●	●	KCAER	●	●	●	●	●	●
AKBNK	●	●	●	●	●	●	KCHOL	●	●	●	●	●	●
AKFGY	●	●	●	●	●	●	KERTV	●	●	●	●	●	●
AKSA	●	●	●	●	●	●	KLRHO	●	●	●	●	●	●
AKSEN	●	●	●	●	●	●	KMPUR	●	●	●	●	●	●
ALARK	●	●	●	●	●	●	KONTR	●	●	●	●	●	●
ALBRK	●	●	●	●	●	●	KORDS	●	●	●	●	●	●
ALGYO	●	●	●	●	●	●	KOZAA	●	●	●	●	●	●
ALKIM	●	●	●	●	●	●	KOZAL	●	●	●	●	●	●
ARCLK	●	●	●	●	●	●	KRDMD	●	●	●	●	●	●
ASELS	●	●	●	●	●	●	KZBGY	●	●	●	●	●	●
ASUZU	●	●	●	●	●	●	MAVI	●	●	●	●	●	●
AYDEM	●	●	●	●	●	●	MGROS	●	●	●	●	●	●
BAGFS	●	●	●	●	●	●	NTHOL	●	●	●	●	●	●
BASGZ	●	●	●	●	●	●	ODAS	●	●	●	●	●	●
BERA	●	●	●	●	●	●	OTKAR	●	●	●	●	●	●
BIMAS	●	●	●	●	●	●	OYAKC	●	●	●	●	●	●
BIOEN	●	●	●	●	●	●	PETKM	●	●	●	●	●	●
BRYAT	●	●	●	●	●	●	PGSUS	●	●	●	●	●	●
BUCIM	●	●	●	●	●	●	PSGYO	●	●	●	●	●	●
CCOLA	●	●	●	●	●	●	SAHOL	●	●	●	●	●	●
CEMTS	●	●	●	●	●	●	SASA	●	●	●	●	●	●
CIMSA	●	●	●	●	●	●	SELEC	●	●	●	●	●	●
DOAS	●	●	●	●	●	●	SISE	●	●	●	●	●	●
DOHOL	●	●	●	●	●	●	SKBNK	●	●	●	●	●	●
ECILC	●	●	●	●	●	●	SMRTG	●	●	●	●	●	●
EGEEN	●	●	●	●	●	●	SNGYO	●	●	●	●	●	●
EKGYO	●	●	●	●	●	●	SOKM	●	●	●	●	●	●
ENJSA	●	●	●	●	●	●	TAVHL	●	●	●	●	●	●
ENKAI	●	●	●	●	●	●	TCELL	●	●	●	●	●	●
ERBOS	●	●	●	●	●	●	THYAO	●	●	●	●	●	●
EREGL	●	●	●	●	●	●	TKFEN	●	●	●	●	●	●
EUREN	●	●	●	●	●	●	TKNSA	●	●	●	●	●	●
FENER	●	●	●	●	●	●	TMSN	●	●	●	●	●	●
FROTO	●	●	●	●	●	●	TOASO	●	●	●	●	●	●
GARAN	●	●	●	●	●	●	TSKB	●	●	●	●	●	●
GESAN	●	●	●	●	●	●	TSPOR	●	●	●	●	●	●
GLYHO	●	●	●	●	●	●	TTKOM	●	●	●	●	●	●
GSDHO	●	●	●	●	●	●	TTRAK	●	●	●	●	●	●
GUBRF	●	●	●	●	●	●	TUKAS	●	●	●	●	●	●
GWIND	●	●	●	●	●	●	TUPRS	●	●	●	●	●	●
HALKB	●	●	●	●	●	●	TURSG	●	●	●	●	●	●
HEKTS	●	●	●	●	●	●	ULKER	●	●	●	●	●	●
IPEKE	●	●	●	●	●	●	VAKBN	●	●	●	●	●	●
ISCTR	●	●	●	●	●	●	VESBE	●	●	●	●	●	●
ISDMR	●	●	●	●	●	●	VESTL	●	●	●	●	●	●
ISFIN	●	●	●	●	●	●	YKBNK	●	●	●	●	●	●
ISGYO	●	●	●	●	●	●	YYLGD	●	●	●	●	●	●
JANTS	●	●	●	●	●	●	ZOREN	●	●	●	●	●	●