

**2 Ağustos 2023**

## Gündem

Fed'in sıkılaştırma adımlarına karşın ABD ekonomisinin gücünü korumasına devam etmesiyle birlikte azalan resesyon endişeleri ve büyük merkez bankalarının sıkılaştırma döngülerini sona erdirmeye yakın olduğuna ilişkin beklentiler son dönemde küresel risk iştahını destekledi. Bununla birlikte ekonomik yavaşlama ve enflasyonist riskler varlığını korumaya devam ediyor. Önümüzdeki süreçte enerji ve gıda fiyatlarındaki seyrin küresel enflasyon görünümü üzerine etkisi ve merkez bankalarının kararları risk iştahı üzerinde belirleyici olacaktır. Fitch Ratings, ABD'nin uzun vadeli kredi notunu AAA seviyesinden AA+ seviyesine düşürdü. ABD'nin kredi notundaki düşüş bu sabah risk iştahı üzerinde baskı oluşturuyor.

## Piyasa Beklentisi

Risk iştahındaki toparlanma ve oluşan iyimserliğin etkisiyle son günlerde pozitif bir seyrin izlendiği küresel hisse piyasalarında dün ise satış ağırlıklı bir fiyatlamaya etkili oldu. Küresel çapta tahvil faizlerinde gözlenen yükseliş hisse piyasaları üzerinde baskı oluştururken, Avrupa borsalarında %1'leri aşan düşüşler kaydedildi. Güçlü yükselişlerin ve zirve yenilemelerinin öne çıktığı BIST-100 Endeksi'nde de dün dalgalı bir seyir ve kâr satışları takip edildi. ABD borsaları günü karışık kapanışlarla tamamlarken, ABD vadelilerinde bu sabah Fitch'in kredi notunu düşürmesi sonrasında hafif satıcı bir seyir etkili oluyor. Asya piyasalarında kırmızı bir renk hâkim. Avrupa vadelileri ve CFD kontratları zayıf açılışlara işaret ediyor. BIST- 100 Endeksi'nin güne hafif satıcı bir açılışla başlamasını bekliyoruz.

## Ekonomik Takvim

Saat	Veri	Beklenti	Önceki
15:15	ABD, ADP İstihdam Raporu	189 Bin	497 Bin

## Önemli Haberler

- Fitch Ratings, bütçe sorunlarını gerekçe göstererek ABD'nin uzun vadeli kredi notunu "AAA"dan "AA+"ya düşürürken görünümü negatif izlemeden durağana çevirdi.
- Atlanta Fed Başkanı Raphael Bostic, Fed'in enflasyonun gerilemeye devam etmesiyle para politikasını aşırı sıkılaştırmamak için temkinli olmaya çağırıldı.
- Koç Holding'in 2023 yılının ikinci çeyreğine ana ortaklık net dönem kârı 18,4 milyar TL olan piyasa beklentisinin üzerinde 20,6 milyar TL olarak gerçekleşti. Önceki yılın aynı çeyreğine göre şirketin kârı %68,6 oranında artış kaydetti.
- İngiltere'de son dönemde açıklanan ekonomik verilerin zayıflama kaydetmesi ve İngiltere Merkez Bankası'nın devam eden sıkılaştırma adımları, ülke ekonomisinin resesyona girebileceğine ilişkin endişelerin artış kaydetmesine neden oluyor.

## Tedbir Kararları

- ETYAT** payları, VBTS kapsamında 01/09/2023 seans sonuna kadar emir paketi tedbiri ile işlem görecektir.
- ESCAR, SAYAS, ZEDUR** payları, VBTS kapsamında 01/09/2023 seans sonuna kadar açığa satışa ve kredili işlemlere konu edilemeyecektir.

## Genel Kurul, Sermaye Artırımı ve Temettüleri

- EUKYO, EUYO, ETYAT, GSDHO, HALKB, VAKBN** genel kurulları bugün gerçekleşecek.
- YUNSA** bedelsiz sermaye artırımı bugün gerçekleşecek.

## KAP Haberleri

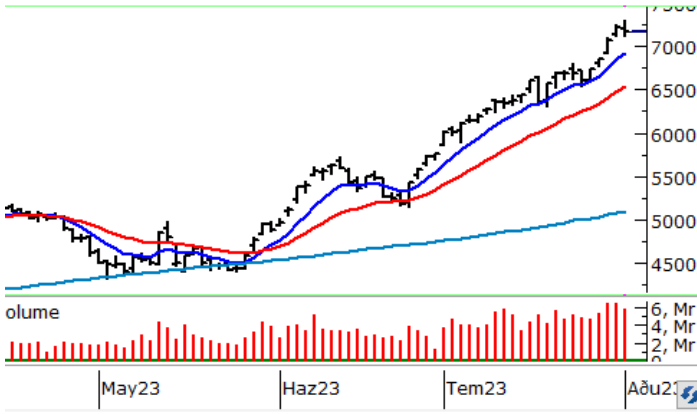
- **€ KCHOL**, 2023 2. çeyrek finansal sonuçlarını açıkladı. 2023 yılının ikinci çeyreğinde 20,6 milyar TL ana ortaklık net kârı (Beklenti 18,4 milyar TL) elde eden şirket, yılın ilk yarısını 37,4 milyar TL net kâr ile tamamladı. (P.Değ: 336,0 Milyar TL, F/K: 4,0)
- **€ AHGAZ**, AHL Doğalgaz Sanayi ve Ticaret A.Ş.'nin şirketin %51,2 oranında bağlı ortaklığı haline getirilmesi amacıyla yapılacak hisse edinimi EPDK tarafından onaylandı. (P.Değ: 32,7 Milyar TL, F/K: 49,5)
- **€ AKFGY**, %100 oranındaki bağlı ortaklığı olan Fıratcan İnşaat A.Ş. ile kolaylaştırılmış usûde birleşmesi amacıyla SPK'ya başvuruda bulundu. (P.Değ: 6,3 Milyar TL, F/K: 3,8)
- **⚙️ ARCLK**, 2023 Ocak ayında Avrupa'da faaliyet gösteren tüm bağlı ortaklıkların Beko B.V. bünyesinde toplanmasına karar verilmişti. Bu kapsamda Beko PLC sermayesinin %51'ine denk gelen paylarının 63.102.262 İngiliz Sterlini ve Beko Balkans d.o.o. sermayesinin %100'ünü temsil eden paylarının 45.289.698 Euro bedel karşılığında Beko B.V.'ye devredilmesine karar verildi ve devir işlemleri tamamlandı. (P.Değ: 103,0 Milyar TL, F/K: 23,1)
- **€ ARDYZ**, Ar-Ge çalışmaları ve yazılımlar için desteklemeye esas toplam tutarı 5.743.633 TL olmak üzere TÜBİTAK ile iki farklı sözleşme imzaladı. (P.Değ: 2,1 Milyar TL, F/K: 6,5)
- **⚙️ ASELS**, toplam bedeli 10.714.910 ABD Doları tutarında iki ayrı yurt dışı satış sözleşmesi imzaladı. Ayrıca Roketsan ile arasında Elektro-Optik Sistemi Tedariki ile ilgili toplam bedeli 11.900.000 ABD Doları tutarında bir sözleşme imzaladı. Şirketin son dört çeyrek hasılatı 39,2 Milyar TL'dir. (P.Değ: 170,0 Milyar TL, F/K: 13,6)
- **€ ASELS**, DASAL Havacılık Teknolojileri A.Ş.'nin bedelli sermaye artırım işlemine katılım sağlayarak ortaklık payını %40'dan %49'a çıkardı.
- **€ ASELS**, iştiraki Sivas Hassas Optik A.Ş. 'nin diğer ortağının %30 payını satın alarak ortaklıktaki payını %50'den %80'e çıkardı.
- **⚙️ EDATA**, e-ticaret ve alışveriş web sitesi konusunda faaliyet gösteren ve iş ortağı üzerinden distribütörlüğünü yapmakta olduğu markalardan biri ile 7.440.000 ABD doları (KDV Dahil) tutarında sipariş aldı. (P.Değ: 1,3 Milyar TL, F/K: 13,4)

## KAP Haberleri

- **⚙️ ESCOM**, mobil platformlar için güvenli sürüş ve kaza önleme sistemi geliştiren yurt içi bir teknoloji şirketine 23.730.240 TL şirket değerlemesi üzerinden %3 iştirak edilmesine karar verdi. (P.Değ: 1,6 Milyar TL, F/K: 3,7)
- **€ KCAER**, sismik ve manyetotellürik tetkik çalışmaları yapmak üzere yurt içinde 2 şirket ile sözleşme imzaladı. (P.Değ: 13,0 Milyar TL, F/K: 15,4)
- **€ KONTR**, antimuan, kurşun, çinko ve bakır maden ocağı cevher üretimi ile iştigal eden yurt içi bir şirketin %50,1 hissesini satın aldı. Satın alma işleminin toplam tutarı 25.000.000 ABD dolarıdır. Ödemenin 6.300.000 ABD dolarlık kısmı 808.308 adet KONTR hissesinin devri ile yapılacaktır. 1.700.000 ABD dolarlık banka transferinin ardından kalan 17.000.000 ABD dolar bakiye Aralık 2024 kadar çeşitli vadelerde ödenecektir. (P.Değ: 41,6 Milyar TL, F/K: 74,3)
- **€ MIATK**, TCDD Teknik A.Ş. ile arasında 6.360.000 TL+ KDV bedel ve 24 ay süreyle bakım, destek sözleşmesi imzaladı. Şirketin son dört çeyrek hasılatı 735 Milyon TL'dir. (P.Değ: 7,0 Milyar TL, F/K: 17,3)
- **⚙️ PETUN**, Suudi Arabistan'a işlenmiş et ürünleri ile süt ve süt ürünleri ihracatı yapmaya başlayacak. (P.Değ: 3,3 Milyar TL, F/K: 9,1)
- **€ TCELL**, yönetim kurulu pay başına net 0,92 TL nakit kâr payı teklifinde bulundu. 13 Eylül'deki genel kurulda temettü kararı ele alınacaktır. (P.Değ: 111,1 Milyar TL, F/K: 8,5)
- **⚙️ VAKBN**, uluslararası bir banka ile 500 milyon dolar tutarında ve 5 yıl vadeli yeni bir teminatlı fonlama işlemi gerçekleştirdi. (P.Değ: 120,2 Milyar TL, F/K: 4,7)

\*Bütendeki haberler, Kamuyu Aydınlatma Platformu'na saat 08:30'a kadar gelen haberleri kapsamaktadır

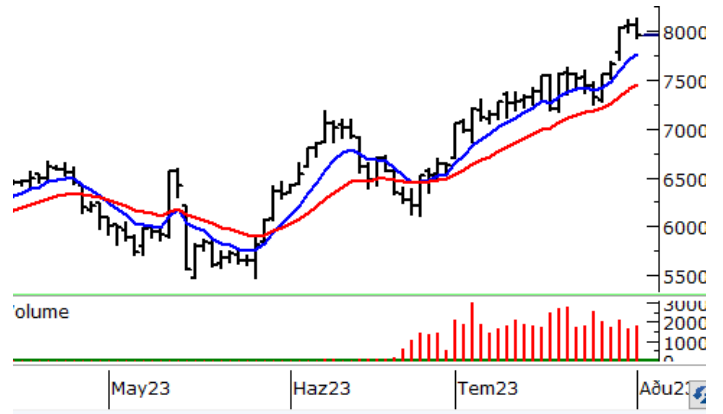
## BIST100 Teknik Analizi



Geçen haftanın ikinci yarısından itibaren yükselişlerin ivme kazandığı ve zirve yenilemelerinin devam ettiği BIST-100 Endeksi'nde dün dalgalı bir seyir öne çıktı. Sektörel ve hisse bazlı ayrışmaların kaydedildiği BIST-100 Endeksi günü %0,67 oranında kayıpla 7.169 puandan tamamladı.

Endekste düzeltme eğiliminin devamında 7.097 ve 7.000 seviyeleri kısa vadeli ilk destek noktalarıdır. Psikolojik öneme sahip 7.000 puan altında hız kazanan satışlarla 6.912 ve 6.800 seviyelerine doğru geri çekilmeler kaydedilebilir. Yeniden alımların gözlenmesi ve 7.200 üzerinde saatlik kapanışların yaşanması halinde ise 7.300 ilk önemli direnç noktasıdır. Bu seviye üzerindeki tutunmalarda 7.400 - 7.500 bölgesine doğru yükselişler yaşanabilir.

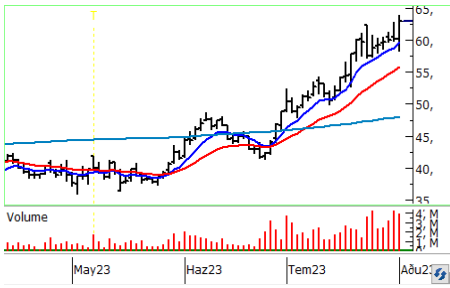
## VIOP 30 Teknik Analizi



Ağustos Vadeli Endeks30 sözleşmesi gün içerisinde 7.923 - 8.124 seviyeleri arasında hareket ederek günü %1,79 oranında değer kaybıyla 7.952 seviyesinden tamamladı. Akşam seans kapanışı da 7.950 puandan gerçekleşti.

Son günlerdeki güçlü yükselişlerin ardından dün kâr satışlarının yaşandığı sözleşmede kısa vadede 8.000 seviyesi altında fiyatlamanın devam etmesi halinde 7.900 desteği test edilebilir. 7.900 altına sarkmalarda ise satıcılı seyrin devam edebileceği sözleşmede 7.790 ve 7.700 seviyelerine doğru geri çekilmeler gündeme gelebilir. Sözleşmede yeniden alımların gözlenmesi ve 8.039 puan üzerinde tutunmanın sağlanması durumunda 8.124 - 8.200 ve 8.260 seviyeleri direnç konumunda bulunmaktadır. Gün içi artış kaydeden volatiliteye karşı dikkatli olunmalıdır.

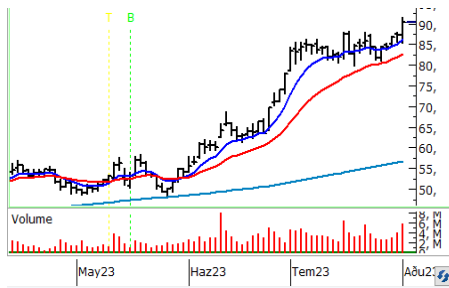
## Teknik Analiz Hisse Önerileri



### DEVA

Yükselen kanalı içinde hareketini sürdüren DEVA dün günü yükselişle 62,85 TL'den tamamladı. Yükselen kanalın alt bandının dün gün içinde destek olarak çalışmasıyla tekrardan 63,00 TL direncine yaklaşan hisse bu seviyeyi aşabilirse yükselişler hız kazanabilir.

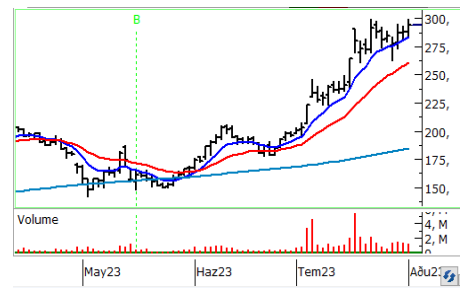
Hedef Fiyat: 64,70 TL, 66,00 TL  
Zarar Kes: 60,95 TL



### MAVI

Dün gün içinde kısa vadeli ortalamasından destek buluşan ve endeksten pozitif ayrışan MAVI hissesi günü yükselişle 90,35 TL'den tamamladı. Hissede 88,00 TL üzerinde seyir korunabilirse yükselişlerin devamı gelebilir.

Hedef Fiyat: 93,05 TL, 94,90 TL  
Zarar Kes: 87,60 TL



### OTKAR

Kısa vadede 299 - 262 TL seviyesinde hareketini sürdüren OTKAR dünkü yükselişle günü 294,40 TL'den tamamladı. Kısa vadeli ortalamalarının üzerinde olan hisse 299,00 TL seviyesindeki direncini aşabilirse yükselişlerin devamı gelebilir.

Hedef Fiyat: 303,20 TL, 309,10 TL  
Zarar Kes: 285,50 TL

BIST	Kapanış 01.08.2023	Değişim (%)	Yılbaşı Değişim (%)
BIST 100	7.169	-0,67	30,12
BIST 30	7.812	-0,81	31,41
BIST Banka	6.347	-1,44	26,24
BIST Sanayi	11.360	-0,08	27,58
BIST 30 Yakın Vade	7.952	-1,79	
Yurt Dışı Piyasalar	Veri (08:45)	Değişim (%)	Yılbaşı Değişim (%)
Dow Jones	35.631	0,20	7,49
S&P 500	4.577	-0,27	19,20
NASDAQ	14.284	-0,43	36,47
Almanya DAX	16.240	-1,26	16,64
Fransa CAC 40	7.406	-1,22	14,40
İngiltere FTSE 100	7.666	-0,43	2,88
NIKKEI 225	32.695	-2,34	25,29
Shangai Comp	3.266	-0,77	5,71
Hang Seng	19.630	-1,90	-0,76
Tahvil Piyasaları	Veri (08:45)	Değişim (bps)	Yılbaşı Değişim (bps)
Türkiye 2 Yıllık	15,64	5,0	567,0
Türkiye 10 Yıllık	18,76	18,0	893,0
ABD 2 Yıllık	4,89	-2,9	46,3
ABD 10 Yıllık	4,03	-0,2	15,0
Almanya 2 Yıllık	3,06	1,8	32,9
Almanya 10 Yıllık	2,56	6,5	-1,6
Döviz Piyasaları	Veri (08:45)	Değişim (%)	Yılbaşı Değişim (%)
USD/TRY	26,96	-0,01	44,12
EUR/TRY	29,64	0,09	47,98
GBP/TRY	34,45	-0,08	52,21
EUR/USD	1,10	0,06	2,72
USD/JPY	142,87	-0,32	9,08
Dolar Endeksi (DXY)	102,13	0,01	-1,35
Emtia	Veri (08:45)	Değişim (%)	Yılbaşı Değişim (%)
Altın (\$/ons)	1.949,27	0,26	6,89
Gram Altın (TL)	1.689,82	0,25	54,06
Gümüş (\$/ons)	24,33	0,14	1,67
Brent (\$/varil)	85,68	0,03	1,61

BIST100 Yükselenler	Kapanış	Günlük Değ. (%)	Hacim (Mln TL)
GSDHO	5,73	9,98%	875,51
TURSG	18,21	9,96%	428,10
SMRTG	69,20	7,54%	3.870,62
KLRHO	16,46	6,47%	285,56
IZMDC	9,39	5,74%	701,67
SASA	64,40	5,66%	12.427,12
PSGYO	8,70	4,82%	471,32
AEFES	94,35	4,78%	383,46
HEKTS	31,78	3,79%	4.605,04
ALARK	108,00	3,75%	2.493,38

BIST100 Düşenler	Kapanış	Günlük Değ. (%)	Hacim (Mln TL)
TSKB	5,80	-4,61%	733,99
ALBRK	3,26	-4,40%	169,82
ERBOS	160,10	-3,96%	92,80
HALKB	13,86	-3,82%	1.794,22
KOZAA	58,70	-3,69%	1.908,39
SNGYO	3,18	-3,64%	203,01
TKNSA	25,06	-3,32%	166,51
BERA	14,40	-3,29%	253,36
ODAS	11,55	-3,27%	1.777,79
SKBNK	3,01	-3,22%	668,38

BIST100 Hacmi Artanlar	Hacim Değişim	Kapanış	Günlük Değ. (%)
SMRTG	521,8%	69,20	7,54
TURSG	515,3%	18,21	9,96
GSDHO	391,5%	5,73	9,98
TUKAS	374,4%	11,36	2,53
SASA	336,4%	64,40	5,66

BIST100 Hacmi Azalanlar	Hacim Değişim	Kapanış	Günlük Değ. (%)
BIMAS	-43,4%	214,80	-0,60
CCOLA	-38,9%	313,20	-0,48
GARAN	-21,9%	42,72	-2,69
THYAO	-16,8%	231,00	-1,41
GUBRF	-10,6%	311,40	-0,06

**\*Hacim değişimleri son 3 aylık ortalamaya göre hesaplanmıştır.**

**PHİLLİP PORTFÖY FONLARI**

Fon adı	BİRİNCİ HİSSE SENEDİ FONU	Fon adı	BİRİNCİ SERBEST FON	Fon adı	PARA PİYASASI FONU
Fon Kodu	PPB	Fon Kodu	PPS	Fon Kodu	PJL
Birim Pay Fiyatı	4,165274	Birim Pay Fiyatı	1,314218	Birim Pay Fiyatı	1,456897
2022 yılı başından bu yana getiri	332,39%	Halka Arz Getiri (1.105.2022)	31,42%	Yıllıklandırılmış Getiri	31,32%
Fon Alış Valörü	T+1	Fon Alış Valörü	T+1	Fon Alış Valörü	T+0
Fon Satış Valörü	T+2	Fon Satış Valörü	T+2	Fon Satış Valörü	T+0



HİSSELER	PİVOT DESTEKLER					PİVOT DİRENÇLER			HİSSELER	PİVOT DESTEKLER					PİVOT DİRENÇLER		
	Destek 1	Destek 2	Destek 3	Kapanış	Pivot	Direnç 1	Direnç 2	Direnç 3		Destek 1	Destek 2	Destek 3	Kapanış	Pivot	Direnç 1	Direnç 2	Direnç 3
AEFES	90,17	85,98	83,47	94,35	92,68	96,87	99,38	103,57	KARSN	11,47	11,32	11,03	11,63	11,76	11,91	12,20	12,35
AGHOL	133,83	131,17	129,03	136,50	135,97	138,63	140,77	143,43	KCAER	19,43	19,11	18,67	19,76	19,87	20,19	20,63	20,95
AKBNK	26,73	26,39	25,75	27,06	27,37	27,71	28,35	28,69	KCHOL	129,53	126,57	123,23	132,50	132,87	135,83	139,17	142,13
AKFGY	4,79	4,73	4,59	4,86	4,93	4,99	5,13	5,19	KERVY	10,81	10,68	10,40	10,95	11,09	11,22	11,50	11,63
AKSA	85,82	84,58	82,22	87,05	88,18	89,42	91,78	93,02	KLRHO	15,81	15,17	14,57	16,46	16,41	17,05	17,65	18,29
AKSEN	38,02	37,36	36,22	38,68	39,16	39,82	40,96	41,62	KMPUR	114,83	113,17	110,83	116,50	117,17	118,83	121,17	122,83
ALARK	103,07	98,13	93,37	108,00	107,83	112,77	117,53	122,47	KONTR	198,37	188,63	175,07	208,10	211,93	221,67	235,23	244,97
ALBRK	3,18	3,10	2,97	3,26	3,31	3,39	3,52	3,60	KONYA	4273,40	4171,80	4093,50	4375,00	4351,70	4453,30	4531,60	4633,20
ALFAS	791,57	739,03	683,07	844,10	847,53	900,07	956,03	1008,57	KORDS	86,83	85,32	83,63	88,35	88,52	90,03	91,72	93,23
ALKIM	35,87	35,03	34,27	36,70	36,63	37,47	38,23	39,07	KOZAA	57,62	56,53	54,37	58,70	59,78	60,87	63,03	64,12
ARCLK	149,13	145,87	141,03	152,40	153,97	157,23	162,07	165,33	KOZAL	26,64	26,12	25,24	27,16	27,52	28,04	28,92	29,44
ASELS	72,88	71,22	68,98	74,55	75,12	76,78	79,02	80,68	KRDMD	24,26	23,88	23,16	24,64	24,98	25,36	26,08	26,46
ASUZU	213,70	211,40	206,80	216,00	218,30	220,60	225,20	227,50	KZBGY	20,07	19,71	19,13	20,42	20,65	21,01	21,59	21,95
AYDEM	18,50	17,71	16,50	19,29	19,71	20,50	21,71	22,50	MAVI	86,67	82,98	80,57	90,35	89,08	92,77	95,18	98,87
BAGFS	32,12	31,74	30,98	32,50	32,88	33,26	34,02	34,40	MGROS	289,97	283,83	277,67	296,10	296,13	302,27	308,43	314,57
BASGZ	16,80	16,70	16,50	16,90	17,00	17,10	17,30	17,40	ODAS	11,35	11,15	10,76	11,55	11,74	11,94	12,33	12,53
BERA	14,22	14,03	13,72	14,40	14,53	14,72	15,03	15,22	OTKAR	285,90	277,40	270,80	294,40	292,50	301,00	307,60	316,10
BIMAS	212,63	210,47	207,23	214,80	215,87	218,03	221,27	223,43	OYAKC	54,80	53,30	51,75	56,30	56,35	57,85	59,40	60,90
BIOEN	19,23	18,27	16,79	20,18	20,71	21,67	23,15	24,11	PETKM	17,71	17,33	16,98	18,08	18,06	18,44	18,79	19,17
BRYAT	1873,23	1821,67	1758,33	1924,80	1936,57	1988,13	2051,47	2103,03	PGSUS	807,73	793,57	773,03	821,90	828,27	842,43	862,97	877,13
BUCIM	7,44	7,35	7,19	7,53	7,60	7,69	7,85	7,94	PSGYO	8,39	8,07	7,92	8,70	8,54	8,86	9,01	9,33
CCOLA	308,80	304,40	300,80	313,20	312,40	316,80	320,40	324,80	SAHOL	56,08	55,32	54,18	56,85	57,22	57,98	59,12	59,88
CEMTS	10,95	10,84	10,63	11,06	11,16	11,27	11,48	11,59	SASA	61,58	58,77	56,38	64,40	63,97	66,78	69,17	71,98
CIMSA	179,27	175,83	169,77	182,70	185,33	188,77	194,83	198,27	SELEC	43,65	43,01	42,39	44,28	44,27	44,91	45,53	46,17
DOAS	239,93	234,17	228,13	245,70	245,97	251,73	257,77	263,53	SISE	51,58	50,92	49,78	52,25	52,72	53,38	54,52	55,18
DOHOL	12,71	12,50	12,20	12,92	13,01	13,22	13,52	13,73	SKBNK	2,96	2,90	2,83	3,01	3,03	3,09	3,16	3,22
ECILC	40,95	40,49	39,59	41,40	41,85	42,31	43,21	43,67	SMRTG	65,12	61,03	58,22	69,20	67,93	72,02	74,83	78,92
EGEEN	6223,20	6093,70	5910,80	6352,70	6406,10	6535,60	6718,50	6848,00	SNGYO	3,12	3,07	2,96	3,18	3,23	3,28	3,39	3,44
EKGYO	8,44	8,31	8,10	8,57	8,65	8,78	8,99	9,12	SOKM	43,62	43,04	42,12	44,20	44,54	45,12	46,04	46,62
ENJSA	47,92	45,34	42,30	50,50	50,96	53,54	56,58	59,16	TAVHL	109,03	107,97	106,23	110,10	110,77	111,83	113,57	114,63
ENKAI	33,57	32,77	31,87	34,36	34,47	35,27	36,17	36,97	TCELL	49,73	48,97	47,58	50,50	51,12	51,88	53,27	54,03
ERBOS	157,30	154,50	150,20	160,10	161,60	164,40	168,70	171,50	THYAO	229,43	227,87	225,03	231,00	232,27	233,83	236,67	238,23
EREGL	40,23	39,69	38,71	40,76	41,21	41,75	42,73	43,27	TKFEN	42,92	42,08	40,40	43,76	44,60	45,44	47,12	47,96
EUREN	13,84	13,61	13,37	14,07	14,08	14,31	14,55	14,78	TKNSA	24,54	24,02	23,16	25,06	25,40	25,92	26,78	27,30
FENER	74,08	73,17	72,13	75,00	75,12	76,03	77,07	77,98	TMSN	70,70	68,65	66,70	72,75	72,65	74,70	76,65	78,70
FROTO	934,80	923,10	908,90	946,50	949,00	960,70	974,90	986,60	TOASO	294,33	287,27	276,13	301,40	305,47	312,53	323,67	330,73
GARAN	41,87	41,01	39,73	42,72	43,15	44,01	45,29	46,15	TSKB	5,67	5,54	5,29	5,80	5,92	6,05	6,30	6,43
GENIL	63,23	59,87	56,73	66,60	66,37	69,73	72,87	76,23	TTKOM	21,27	20,83	20,39	21,70	21,71	22,15	22,59	23,03
GESAN	89,07	84,13	77,57	94,00	95,63	100,57	107,13	112,07	TTRAK	670,03	656,77	638,53	683,30	688,27	701,53	719,77	733,03
GLYHO	12,64	12,53	12,33	12,75	12,84	12,95	13,15	13,26	TUKAS	10,55	9,73	9,21	11,36	11,07	11,89	12,41	13,23
GSDHO	5,31	4,89	4,68	5,73	5,52	5,94	6,15	6,57	TUPRS	99,87	98,43	96,27	101,30	102,03	103,47	105,63	107,07
GUBRF	308,60	305,80	301,20	311,40	313,20	316,00	320,60	323,40	TURSG	17,78	17,34	17,13	18,21	17,99	18,43	18,64	19,08
GWIND	23,49	22,49	21,29	24,48	24,69	25,69	26,89	27,89	ULKER	38,72	38,44	38,00	39,00	39,16	39,44	39,88	40,16
HALKB	13,56	13,25	12,71	13,86	14,10	14,41	14,95	15,26	ULUUN	31,93	31,55	30,95	32,32	32,53	32,91	33,51	33,89
HEKTS	30,46	29,14	27,88	31,78	31,72	33,04	34,30	35,62	VAKBN	11,77	11,43	10,94	12,12	12,26	12,60	13,09	13,43
IPEKE	46,05	44,10	41,20	48,00	48,95	50,90	53,80	55,75	VESBE	16,34	15,88	15,48	16,80	16,74	17,20	17,60	18,06
ISCTR	14,89	14,48	14,10	15,30	15,27	15,68	16,06	16,47	VESTL	59,78	58,97	57,33	60,60	61,42	62,23	63,87	64,68
ISDMR	38,83	37,73	35,65	39,92	40,91	42,01	44,09	45,19	YKBNK	14,05	13,78	13,58	14,33	14,25	14,52	14,72	14,99
ISGYO	15,86	15,02	14,40	16,71	16,48	17,32	17,94	18,78	YYLGD	33,77	33,03	32,35	34,52	34,45	35,19	35,87	36,61
IZMDC	8,95	8,51	8,21	9,39	9,25	9,69	9,99	10,43	ZOREN	4,13	3,98	3,81	4,28	4,30	4,45	4,62	4,77

Kod	14 Günlük H.O.	50 Günlük H.O.	RSI	StochS	MACD	CCI	Kod	14 Günlük H.O.	50 Günlük H.O.	RSI	StochS	MACD	CCI
AEFES	●	●	●	●	●	●	KARSN	●	●	●	●	●	●
AGHOL	●	●	●	●	●	●	KCAER	●	●	●	●	●	●
AKBNK	●	●	●	●	●	●	KCHOL	●	●	●	●	●	●
AKFGY	●	●	●	●	●	●	KERVY	●	●	●	●	●	●
AKSA	●	●	●	●	●	●	KLRHO	●	●	●	●	●	●
AKSEN	●	●	●	●	●	●	KMPUR	●	●	●	●	●	●
ALARK	●	●	●	●	●	●	KONTR	●	●	●	●	●	●
ALBRK	●	●	●	●	●	●	KORDS	●	●	●	●	●	●
ALGYO	●	●	●	●	●	●	KOZAA	●	●	●	●	●	●
ALKIM	●	●	●	●	●	●	KOZAL	●	●	●	●	●	●
ARCLK	●	●	●	●	●	●	KRDMD	●	●	●	●	●	●
ASELS	●	●	●	●	●	●	KZBGY	●	●	●	●	●	●
ASUZU	●	●	●	●	●	●	MAVI	●	●	●	●	●	●
AYDEM	●	●	●	●	●	●	MGROS	●	●	●	●	●	●
BAGFS	●	●	●	●	●	●	NTHOL	●	●	●	●	●	●
BASGZ	●	●	●	●	●	●	ODAS	●	●	●	●	●	●
BERA	●	●	●	●	●	●	OTKAR	●	●	●	●	●	●
BIMAS	●	●	●	●	●	●	OYAKC	●	●	●	●	●	●
BIOEN	●	●	●	●	●	●	PETKM	●	●	●	●	●	●
BRYAT	●	●	●	●	●	●	PGSUS	●	●	●	●	●	●
BUCIM	●	●	●	●	●	●	PSGYO	●	●	●	●	●	●
COLA	●	●	●	●	●	●	SAHOL	●	●	●	●	●	●
CEMST	●	●	●	●	●	●	SASA	●	●	●	●	●	●
CIMSA	●	●	●	●	●	●	SELEC	●	●	●	●	●	●
DOAS	●	●	●	●	●	●	SISE	●	●	●	●	●	●
DOHOL	●	●	●	●	●	●	SKBNK	●	●	●	●	●	●
ECILC	●	●	●	●	●	●	SMRTG	●	●	●	●	●	●
EGEEN	●	●	●	●	●	●	SNGYO	●	●	●	●	●	●
EKGYO	●	●	●	●	●	●	SOKM	●	●	●	●	●	●
ENJSA	●	●	●	●	●	●	TAVHL	●	●	●	●	●	●
ENKAI	●	●	●	●	●	●	TCELL	●	●	●	●	●	●
ERBOS	●	●	●	●	●	●	THYAO	●	●	●	●	●	●
EREGL	●	●	●	●	●	●	TKFEN	●	●	●	●	●	●
EUREN	●	●	●	●	●	●	TKNSA	●	●	●	●	●	●
FENER	●	●	●	●	●	●	TMSN	●	●	●	●	●	●
FROTO	●	●	●	●	●	●	TOASO	●	●	●	●	●	●
GARAN	●	●	●	●	●	●	TSKB	●	●	●	●	●	●
GESAN	●	●	●	●	●	●	TSPOR	●	●	●	●	●	●
GLYHO	●	●	●	●	●	●	TTKOM	●	●	●	●	●	●
GSDHO	●	●	●	●	●	●	TTRAK	●	●	●	●	●	●
GUBRF	●	●	●	●	●	●	TUKAS	●	●	●	●	●	●
GWIND	●	●	●	●	●	●	TUPRS	●	●	●	●	●	●
HALKB	●	●	●	●	●	●	TURSG	●	●	●	●	●	●
HEKTS	●	●	●	●	●	●	ULKER	●	●	●	●	●	●
İPEKE	●	●	●	●	●	●	VAKBN	●	●	●	●	●	●
İSCTR	●	●	●	●	●	●	VESBE	●	●	●	●	●	●
İSDMR	●	●	●	●	●	●	VESTL	●	●	●	●	●	●
İSFİN	●	●	●	●	●	●	YKBNK	●	●	●	●	●	●
İSGYO	●	●	●	●	●	●	YYLGD	●	●	●	●	●	●
JANTS	●	●	●	●	●	●	ZOREN	●	●	●	●	●	●