

Endeks	%	Değer	Pariteler	%	Değer	Y. Dışı Vadeli	%	Değer			
BIST100	↓	-1,55	2406,0	DolarTL	↑	0,03	16,82	S&P500	↑	0,43	3843,75
BIST30	↓	-1,83	2607,2	EuroTL	↑	0,19	17,56	Altın Ons/\$	↑	0,17	1811,07
BIST30 Y.Vade	↓	-1,2	2732,5	EuroDolar	↑	0,16	1,04	Ham Petrol	↓	-0,1	108,55

KAP Haberleri

- BERA**, %55,7 bağlı ortaklığı Komyapı İnşaat, TOKİ ile 730 Milyon TL'lik Eskişehir'de inşa edilecek okul inşaatları ve ticaret merkezi için sözleşme imzaladı. BERA, 2021 yılında 4,2 Milyar TL hasılat elde etmişti. (P.Değ: 5,3 Milyar TL, F/K: 5,7)
- GESAN**, yurt içinde yerleşik iki ayrı firma ile Hibrit Tipi GES Ekipmanları Temini konusunda 1,3 Milyon Euro, Çatı Öztüketim Güneş Enerji Santrali yapılması konusunda 1,5 Milyon Euro olmak üzere toplamda 2,8 Milyon Euro'luk anlaşma sağladı. Şirket, 2021 yılında 1,2 Milyar TL hasılat elde etmişti. (P.Değ: 5,3 Milyar TL, F/K: 18,6)
- HDFGS**, GRN Lojistik'in (Tırport) sermayesinde %3,75'ine tekabül eden 264.735 TL'lik payı hakim ortak Akın Arslan'dan 350 Bin USD bedelle devralınmasına karar verdi. Şirket ayrıca, Tırport'a 650 Bin USD paya dönüştürülebilir yapılandırılmış finansman sağlayacak. Tırport, mobil uygulama platformu üzerinden lojistik firmalarına, yük sahibi fabrika ve şirketlere, mevcut lojistik operasyonlarını etkili bir şekilde yönetebilmeleri imkanı sağlamaktadır. (P.Değ: 0,6 Milyar TL, F/K: -)
- HEDEF**, Sibel Gökalp 30 Milyon hissenin (çıkartılmış sermayenin %10'u) borsada işlem görebilir nitelik kazanması için MKK'ya başvurdu. (P.Değ: 2,0 Milyar TL, F/K: 53,1)
- HEKTS**, %44 bedelsiz sermaye artırımı ve %150 bedelli sermaye artırımı için SPK'ya başvurdu. Yapılan sermaye artırımlarının SPK tarafından onaylanması halinde, 860 Milyon TL olan şirket sermayesi 2,53 Milyar TL'ye yükselecek.
- HEKTS**, Organomineral gübre üretimine yönelik kiralanan ve halihazırda gübre üretimlerine devam ettiği Adana-Sarıçam'daki taşınmazın satın alınması için gerekli işlemlere başladığını bildirdi. Bahsi geçen satın alınan sermaye artışından sağlanacak fon ile değil, şirket iç kaynaklarından temin edileceğini bildirdi. (P.Değ: 24,8 Milyar TL, F/K: 53,3)
- KONTR**, elektrikli araçların şarj ihtiyaçlarının karşılanmasına yönelik yapmayı planladığı "Elektrikli Araçlar İçin Şarj İstasyonları" yatırımıyla ilgili olarak; Sanayi ve Teknoloji Bakanlığı tarafından Türkiye genelinde 9 ayda kurulacak 66 adet şarj destek ünitesi için toplam 7,5 Milyon TL'lik destek aldığını ve yatırım tutarının 30,4 Milyon TL olduğu bildirdi. (P.Değ: 5,8 Milyar TL, F/K: 36,9)
- LIDER**, Haziran ayında 148 adet yeni aracı KDV hariç 67,2 Milyon TL'ye satın aldı. 2022 yılında toplam 626 adet araç alımı yapan şirket, toplamda KDV hariç 253,4 Milyon TL'lik araç yatırımı yaptı. Şirket'in 30.06.2022 itibari ile toplam araç adedi 4.049 adete ulaşmıştır. (P.Değ: 1,5 Milyar TL, F/K: 10,1)
- MAGEN**, 15 MWe kapasiteli Batman-2 için şirketin önerdiği alan kamu otoritesi tarafından uygun bulundu. Bugüne kadar idare tarafından uygun bulunan Burdur-2, Osmaniye-2, Aksaray-2, Antalya-3 ve Batman-2 projelerinden 65 MWe GES kapasitesine karşılık 97,5 MWp güçte santral kurulması planlanmaktadır. (P.Değ: 5,1 Milyar TL, F/K: 10,0)

KAP Haberleri

- MERCN**, Kocaeli, Gebze'de yapılması planlanan Hammadde Üretim Tesisi projesine ilişkin başlattığı ÇED sürecinin Kocaeli Valiliği tarafından gerekli olmadığı bildirildi. (P.Değ: 0,9 Milyar TL, F/K: 6,2)
- MGROS**, Haziran ayında 19 adet Migros, 15 adet Migros Jet ve 4 adet Macrocenter mağaza açılışı yaparak yurtiçinde yer alan toplam mağaza sayısını 2.681'e yükseltti. (Mayıs ayında 2.645). (P.Değ: 8,8 Milyar TL, F/K: 37,9)
- OYLUM**, hissedarı olduğu Kay-Ser Kayseri Serbest Bölge Kurucu ve İşleticisi A.Ş. içerisinde muhtelif vergi ve SGK avantajlarından faydalanabilmek adına m2'si 22 USD'den toplam 22.328,50 m2 arsa alınması için müracatta bulunduğunu ve %20 peşinat ödemesinin yapılmasına karar verdiğini bildirdi. (P.Değ: 0,2 Milyar TL, F/K: 27,4)
- TOASO**, Basın organlarında, Stellantis ile yeni modeller için anlaşıldığı yönünde yer alan haberlerin gerçeği yansıtmadığını, Tofaş fabrikasında üretilen yeni ürünler konusundaki çalışmalar ve değerlendirmelerin devam ettiğini bildirdi. (P.Değ: 30,9 Milyar TL, F/K: 8,1)
- TUREX**, Gezcar Karavan markası ile karavan kiralama hizmetlerine başladığını bildirdi. (P.Değ: 1,2 Milyar TL, F/K: 24,2)

Tedbir Kararları

- OYAYO** ve **ULUSE** payları VBTS kapsamında 05/07/2022 seans başından 04/08/2022 seans sonuna kadar emir paketi tedbiri ile işlem görecektir.
- KAPLM** payları VBTS kapsamında 05/07/2022 seans başından 04/08/2022 seans sonuna kadar açığa satışa ve kredili işlemlere konu edilemeyecektir.

Genel Kurul, Sermaye Artırımı ve Temettüleri

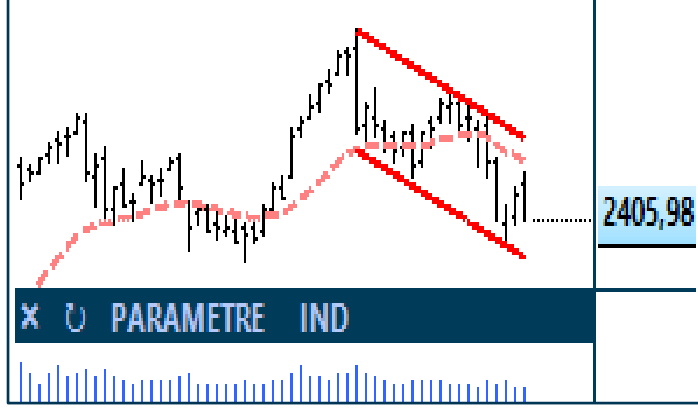
- PRKME** genel kurulu bugün gerçekleşecek.
- SANFM**, %127'lik bedelsiz sermaye artırımı bugün gerçekleşecek.
- KRVGD**, pay başına net 0,16 TL, KONTR, pay başına net 0,29 TL ve YKSLN pay başına net 0,15 TL temettü ödemesini bugün gerçekleştirecek.

Önemli Haberler

- Avustralya Merkez Bankası'nın beklentilere paralel 50 baz puanlık faiz artırımı gerçekleştirilmesiyle Asya-Pasifik hisse endeksleri yükseldi. Japonya Nikkei 225 %1, Avustralya S&P/ASX 200 %0,60, Güney Kore KOSPI %1,52 değer kazandı. Çin piyasaları ise düşüş eğilimindeydi. Şanghay Bileşik Endeksi %0,42 ve Shenzhen Bileşeni %0,71 düştü.

Yasal Uyarı: Burada yer alan yatırım bilgi, yorum ve tavsiyeleri yatırım danışmanlığı kapsamında değildir. Yatırım danışmanlığı hizmeti, yetkili kuruluşlar tarafından kişilerin risk ve getiri tercihleri dikkate alınarak kişiye özel sunulmaktadır. Burada yer alan yorum ve tavsiyeler ise genel niteliktedir. Bu tavsiyeler mali durumunuz ile risk ve getiri tercihlerinize uygun olmayabilir. Bu nedenle, sadece burada yer alan bilgilere dayanarak yatırım kararı verilmesi beklentilerinize uygun sonuçlar doğurmayabilir.

BIST100 Teknik Analiz



BIST100 Teknik Analiz Değerleri			
Gösterge	Değer	Gösterge	Değer
21 Üssel HO	2.492	RSI(14)	39,34
50 Üssel HO	2.457	Mom(10)	94,75
200 Üssel HO	2.114	MACD	-15,54

	BIST100 Tarihsel Değerler		
	Düşük	Yüksek	Hacim
Günlük	2.406	2.475	26.973
Aylık	2.368	2.685	37.259
Yıllık	1.342	2.685	29.080

Gün içerisinde 2475 puana kadar yükselen Bist100 endeksi 2460 puandan geçen 50 günlük üssel ortalaması üzerinde kalıcı olmadı ve Pazartesi gününü %1,55 kayıpla 2405 puanda tamamladı.

Azalan trend kanalı içerisindeki hareketini sürdüren endekste teknik göstergelerdeki olumsuzluk sürüyor.

Bugün için ilk desteğin 2390 puanda oluşmasını bekliyoruz. Endeks 2390 üzerinde kalabilirse 2440 yatay trend direnci ve 50 günlük ortalamasının geçtiği 2460 direncini yeniden test edecektir.

Endekste satış baskısının azalması için azalan trend kanalı direncinin belirlediği 2500 üzerinde kapanışlara ihtiyacımız olduğunu düşünüyoruz.

2390 desteği aşağı kırılırsa 2370 yatay trend desteği ve 100 günlük üssel ortalamasının geçtiği 2330'a doğru geri çekilmeler yaşanabilir.

Teknik göstergelerdeki olumsuzluklar ve endeksin alçalan tepe görüntüsü oluşturarak azalan trend kanalı içerisinde hareket ediyor olması nedeniyle direnç bölgeleri ilk denemelerde aşılamayabilir. Bu nedenle endekste direnç bölgelerinden sat - allar yapılarak endeksin hareketlerinden faydalanılabileceğini düşünüyoruz.

Teknik Analiz Hisse Önerileri



CCOLA

50 günlük üssel ortalamasından destek bulmasının ardından azalan trend direncini aşan CCOLA yükselişini sürdürmeyi deniyor.

Hedef Fiyat: 143 TL, 151 TL
Zarar Kes: 131,6 TL



EGPRO

21 günlük üssel ortalaması üzerinde yükselen dip görüntüsü oluşturan EGPRO, olumlu trendini sürdürmeyi deniyor.

Hedef Fiyat: 37,30 TL, 39 TL
Zarar Kes: 34,30 TL



TURSG

5 TL yatay trendinden destek bulan TURSG, yükselen dip oluşturarak olumlu trend başlatmayı deniyor.

Hedef Fiyat: 5,50 TL, 5,80 TL
Zarar Kes: 5,05 TL

Yasal Uyarı: Burada yer alan yatırım bilgi, yorum ve tavsiyeleri yatırım danışmanlığı kapsamında değildir. Yatırım danışmanlığı hizmeti, yetkili kuruluşlar tarafından kişilerin risk ve getiri tercihleri dikkate alınarak kişiye özel sunulmaktadır. Burada yer alan yorum ve tavsiyeler ise genel niteliktedir. Bu tavsiyeler mali durumunuz ile risk ve getiri tercihlerinize uygun olmayabilir. Bu nedenle, sadece burada yer alan bilgilere dayanarak yatırım kararı verilmesi beklentilerinize uygun sonuçlar doğurmayabilir.

Phillip Portföy Yatırım Fonları

Yatırım Fonu Nedir?

Yatırım fonları, birçok bireysel yatırımcının parasının bir havuzda toplandığı ve onlar adına portföy yönetiminin yapıldığı finansal enstrümanlardır. Fonlar, yatırımcının belirlediği farklı risk ve getiri beklentilerine göre değerlendirilirken; hisse senedi, tahvil, repo, kıymetli madenler, emtia ve mevduat gibi farklı araçlar üzerinden değerlendirilmektedir.

Yatırım Fonları Nasıl Alınır?

TEFAS'da işlem gören tüm yatırım fonlarını öncelikle PhillipCapital'de yer alan hesabınız üzerinden alabilir veya hesap açarak kolayca erişim sağlayabilirsiniz. Buna ek olarak Türkiye'deki her banka ve aracı kurum platformlarından alım-satım gerçekleştirilebilir.

PPB / PHILLIP PORTFÖY BİRİNCİ HİSSE SENEDİ FONU

- Fon toplam değerinin en az %80'i devamlı olarak yerli ihraççıların hisse senetlerine yatırılır. Yatırım yapılacak sermaye piyasası araçlarının seçiminde, temel analize dayalı yöntemler kullanılarak gelecekte büyüme ve karlılık artışı vadeden, yeni yatırım iştahına sahip ve getirilerini küçük ortaklarıyla paylaşımına açık, yatırımcı dostu yönetimlerce idare edilen şirketlerin hisselerine, teknik analiz yöntemleriyle alım satım seviyeleri tespit edilerek yatırım yapılır.

Birim Pay Fiyatı	1,281567
Günlük Getiri (%)	-1,58%
Yılbaşından bu yana (%)	33,04%
Fon alış valörü	T+1
Fon Satış valörü	T+2

PPS / PHILLIP PORTFÖY BİRİNCİ SERBEST FON

- Fon, yerli ve yabancı para ve sermaye araçlarının spot ve vadeli fiyatlarının, gün içi fiyat dalgalanmalarından doğan arbitraj fırsatlarını kullanarak yatırımcılarına getiri sağlamayı amaçlar. Fon bu fırsatları değerlendirirken risklerini uygun gördüğü yüksek korelasyonlu yurt içi ve yurt dışı finansal ürünler yardımıyla hedge eder.
- Yatırımcıların fondan maksimum verimi almaları için yatırım vadelerini 6 ay ve üzerinde tutmaları tavsiye olunur.

Birim Pay Fiyatı	1,05832
Günlük Getiri (%)	0,256%
1 Ay (%)	3,4424%
Fon alış valörü	T+1
Fon Satış valörü	T+2

Fon Portföyündeki Varlıklar: BIST payları ve VIOP sözleşmeleri

PJL / PHILLIP PORTFÖY PARA PİYASASI FONU

- Fon portföyünün tamamı devamlı olarak, vadesine en fazla 184 gün kalmış, likiditesi yüksek para ve sermaye piyasası araçlarından oluşacak ve Fon portföyünün günlük olarak hesaplanan ağırlıklı ortalama vadesi en fazla 45 gün olacaktır.

Birim Pay Fiyatı	1,139866
Günlük Getiri (%)	0,052%
Yılbaşından bu yana (%)	8,72%
Fon alış valörü	T+0
Fon Satış valörü	T+0

Fon Portföyündeki Varlıklar: Borçlanma Senetleri %52,64, T.Repo %20,76, TPP %19,36, Mevduat %4,79, Özel Sektör Kira Sertifikası %2,45

Yasal Uyarı: Burada yer alan yatırım bilgi, yorum ve tavsiyeleri yatırım danışmanlığı kapsamında değildir. Yatırım danışmanlığı hizmeti, yetkili kuruluşlar tarafından kişilerin risk ve getiri tercihleri dikkate alınarak kişiye özel sunulmaktadır. Burada yer alan yorum ve tavsiyeler ise genel niteliktedir. Bu tavsiyeler mali durumunuz ile risk ve getiri tercihlerinize uygun olmayabilir. Bu nedenle, sadece burada yer alan bilgilere dayanarak yatırım kararı verilmesi beklentilerinize uygun sonuçlar doğurmayabilir.

Kod	14	50	RSI	StochS	MACD	CCI	Kod	14	50	RSI	StochS	MACD	CCI
	Günlük H.O.	Günlük H.O.						Günlük H.O.	Günlük H.O.				
AEFES	●	●	●	●	●	●	ISMEN	●	●	●	●	●	●
AGHOL	●	●	●	●	●	●	JANTS	●	●	●	●	●	●
AKBNK	●	●	●	●	●	●	KARSN	●	●	●	●	●	●
AKFGY	●	●	●	●	●	●	KCHOL	●	●	●	●	●	●
AKSA	●	●	●	●	●	●	KONTR	●	●	●	●	●	●
AKSEN	●	●	●	●	●	●	KORDS	●	●	●	●	●	●
ALARK	●	●	●	●	●	●	KOZAA	●	●	●	●	●	●
ALBRK	●	●	●	●	●	●	KOZAL	●	●	●	●	●	●
ALGYO	●	●	●	●	●	●	KRDMD	●	●	●	●	●	●
ALKIM	●	●	●	●	●	●	LOGO	●	●	●	●	●	●
ARCLK	●	●	●	●	●	●	MAVI	●	●	●	●	●	●
ARDYZ	●	●	●	●	●	●	MGROS	●	●	●	●	●	●
ASELS	●	●	●	●	●	●	NTHOL	●	●	●	●	●	●
AYDEM	●	●	●	●	●	●	NUGYO	●	●	●	●	●	●
BAGFS	●	●	●	●	●	●	ODAS	●	●	●	●	●	●
BASGZ	●	●	●	●	●	●	OTKAR	●	●	●	●	●	●
BERA	●	●	●	●	●	●	OYAKC	●	●	●	●	●	●
BIMAS	●	●	●	●	●	●	PARSN	●	●	●	●	●	●
BRYAT	●	●	●	●	●	●	PETKM	●	●	●	●	●	●
BUCIM	●	●	●	●	●	●	PGSUS	●	●	●	●	●	●
CCOLA	●	●	●	●	●	●	PSGYO	●	●	●	●	●	●
CEMTS	●	●	●	●	●	●	QUAGR	●	●	●	●	●	●
CIMSA	●	●	●	●	●	●	SAHOL	●	●	●	●	●	●
DEVA	●	●	●	●	●	●	SASA	●	●	●	●	●	●
DOAS	●	●	●	●	●	●	SELEC	●	●	●	●	●	●
DOHOL	●	●	●	●	●	●	SISE	●	●	●	●	●	●
ECILC	●	●	●	●	●	●	SKBNK	●	●	●	●	●	●
EGEEN	●	●	●	●	●	●	SNGYO	●	●	●	●	●	●
EKGYO	●	●	●	●	●	●	SOKM	●	●	●	●	●	●
ENJSA	●	●	●	●	●	●	TAVHL	●	●	●	●	●	●
ENKAI	●	●	●	●	●	●	TCELL	●	●	●	●	●	●
ERBOS	●	●	●	●	●	●	THYAO	●	●	●	●	●	●
EREGL	●	●	●	●	●	●	TKFEN	●	●	●	●	●	●
FROTO	●	●	●	●	●	●	TKNSA	●	●	●	●	●	●
GARAN	●	●	●	●	●	●	TOASO	●	●	●	●	●	●
GENIL	●	●	●	●	●	●	TRGYO	●	●	●	●	●	●
GLYHO	●	●	●	●	●	●	TRILC	●	●	●	●	●	●
GOZDE	●	●	●	●	●	●	TSKB	●	●	●	●	●	●
GSDHO	●	●	●	●	●	●	TTKOM	●	●	●	●	●	●
GUBRF	●	●	●	●	●	●	TTRAK	●	●	●	●	●	●
GWIND	●	●	●	●	●	●	TUPRS	●	●	●	●	●	●
HALKB	●	●	●	●	●	●	TURSG	●	●	●	●	●	●
HEKTS	●	●	●	●	●	●	ULKER	●	●	●	●	●	●
INDES	●	●	●	●	●	●	VAKBN	●	●	●	●	●	●
INVES	●	●	●	●	●	●	VESBE	●	●	●	●	●	●
IPEKE	●	●	●	●	●	●	VESTL	●	●	●	●	●	●
ISCTR	●	●	●	●	●	●	YATAS	●	●	●	●	●	●
ISDMR	●	●	●	●	●	●	YKBNK	●	●	●	●	●	●
ISFIN	●	●	●	●	●	●	ZOREN	●	●	●	●	●	●
ISGYO	●	●	●	●	●	●	ZRGYO	●	●	●	●	●	●

Yasal Uyarı: Burada yer alan yatırım bilgi, yorum ve tavsiyeleri yatırım danışmanlığı kapsamında değildir. Yatırım danışmanlığı hizmeti, yetkili kuruluşlar tarafından kişilerin risk ve getiri tercihleri dikkate alınarak kişiye özel sunulmaktadır. Burada yer alan yorum ve tavsiyeler ise genel niteliktedir. Bu tavsiyeler mali durumunuz ile risk ve getiri tercihlerinize uygun olmayabilir. Bu nedenle, sadece burada yer alan bilgilere dayanarak yatırım kararı verilmesi beklentilerinize uygun sonuçlar doğurmayabilir.