

Endeks	%	Değer	Pariteler	%	Değer	Y. Dışı Vadeli	%	Değer			
BIST100	↑	0,33	4874,3	DolarTL	↓	-0,06	18,62	S&P500	↓	-0,74	4002,5
BIST30	↑	0,22	5265,2	EuroTL	↓	-0,58	19,28	Altın Ons/\$	↓	-0,2	1751,44
BIST30 Y.Vade	↑	0,25	5408,5	EuroDolar	↓	-0,43	1,04	Ham Petrol	↓	-3,48	74,04

KAP Haberleri

- ☀ **CEMAS**, bağlı ortaklığımız Özışık İnşaat AŞ, 24.11.2022 tarihinde 3.270.000 lot NIBAS hisselerinin tamamını 43.415.865,92 TL bedelle Borsa İstanbul A.Ş. de sattı. Yapılan satış sonunda CEMAS'ın NIBAS'taki konsolide iştirak oranı tamamı kendisine ait olmak üzere %9,94' e indi. (P.Değ: 2,0 Milyar TL, F/K: 4,7)
- ☀ **CONSE**'nin hakim ortağı Global Yatırım Holding (GLYHO) sahip olduğu 38 Milyon adet CONSE hissesini (sermayenin %9,8'i, fiili dolaşımdaki payların %34'ü) borsada işlem görebilir nitelik kazanması için MKK'ya başvurdu. (P.Değ: 5,0 Milyar TL, F/K: 58,5)
- ☀ **DESA**, lüks segmente hitap eden dünya markaları ile olan iş ilişkisini geliştirmek amacıyla 02/08/2022 tarihinde İtalya'da kiralanın üretim tesisinin satın alınması için şirket yöneticilerini yetkilendirdi. (P.Değ: 2,8 Milyar TL, F/K: 13,4)
- ☀ **GESAN**, %70 bağlı ortaklığı Europower Enerji AŞ, Çek Cumhuriyeti'nde yerleşik bir firmadan 1,1 Milyon ABD Doları tutarında (Güncel USD/TL kuru ile sipariş bedeli 20.589.745, -TL'dir.) sipariş aldı. (P.Değ: 28,5 Milyar TL, F/K: 54,4)
- ☀ **IEYHO**, bağlı ortaklığı Işıklar İnşaat Malzemeleri AŞ 24.11.2022 tarihinde elinde bulunan 1.831.000 lot NIBAS hisselerinin tamamını 24.729.043,15 TL bedelle Borsa İstanbul A.Ş. de sattı. Satış sonrasında IEYHO'nun NIBAS'taki konsolide iştirak oranı tamamı bağlı ortaklığı Işıklar Holding A.Ş.'ye ait olmak üzere %29,76'ya indi. (P.Değ: 1,4 Milyar TL, F/K: 6,3)
- ☀ **IEYHO**, bağlı ortaklığı Işıklar İnşaat ve Turizm İşletmeleri A.Ş.'nin unvanı Işıklar Turizm ve Filo İşletmeciliği A.Ş. olarak değiştirildi.
- ☀ **KRDMD**, Nisan 2022 tarihinde başlatmış olduğu 4 Numaralı Yüksek Fırın yenileme çalışmaları tamamlandı ve söz konusu fırın yeniden devreye alındı. (P.Değ: 11,6 Milyar TL, F/K: 4,1)
- ☀ **MZHL**D'nin ortaklarından Alsancak Turizm AŞ sahip olduğu 4,5 Milyon adet payın (sermayenin %4'ü, fiili dolaşımın %10'u) borsada işlem görebilir nitelik kazanması için MKK'ya başvurdu. (P.Değ: 1,8 Milyar TL, F/K: -)
- ☀ **OZSUB**'un halka arzı tamamlandı. Borsa Birincil Piyasa'da satışa sunulan 20.000.000 TL nominal değerli paya, 399.300 adet yatırımcıdan 97.034.013 TL nominal değerli talep geldi. Halka arz edilen Şirket payları 29/11/2022 tarihinden itibaren Ana Pazar'da 7,69 TL/pay baz fiyat ile işlem görmeye başlayacak.

KAP Haberleri

- ☀ **SMRTG**, %100 bağlı ortaklığı Smart Güneş Enerji Ekipmanları Pazarlama A.Ş. ile Türkiye'de yerleşik bir Holding arasında KDV hariç 43,7 Milyon ABD Doları tutarında Proje Geliştirme ve Anahtar Teslim Arazi Güneş Enerjisi Santrali projesine ilişkin ön ödeme bedeli aldı. (P.Değ: 30,5 Milyar TL, F/K: 158,8)
- ☀ **VBZTY**'nin hakim ortağı B.Başaran ve 7 gerçek kişi sahip oldukları toplamda 3 Milyon adet payın (sermayenin %11'i) borsada işlem görebilir nitelik kazanması için MKK'ya başvuru yaptılar. (P.Değ: 1,4 Milyar TL, F/K: 19,7)
- ☀ **YYLGD**, fonksiyonel ve katma değerli ürünlerin üretileceği Niğde Fabrikası yatırımının finansmanına yönelik çalışmalar kapsamında, Türkiye Kalkınma ve Yatırım Bankası AŞ ile 600 milyon TL tutarında (TL bazlı, sabit faizli) yatırım taahhütlü avans kredisi sözleşmesi imzalandı. Kredi 2 yılı geri ödemesiz olmak üzere toplam 10 yıl vadeli. (P.Değ: 18,0 Milyar TL, F/K: 17,0)

Genel Kurul, Sermaye Artırımı ve Temettümler

- ☀ **FROTO**'nun genel kurulu bugün gerçekleşecek.
- ☀ **KRDMA**'nın net 0,39 TL, **KRDMB**'nin net 0,39 TL ve **KRDMD**'nin net 0,39 TL temettülerin 2. Taksit ödemeleri bugün gerçekleşecek.
- ☀ **VKFO**'nun net 0,01 TL temettü ödemesi bugün gerçekleşecek.

Tedbir Kararları

- ☀ **ALFAS**, **JANTS**, **KGYO**, **NATEN** ve **SEYKM** payları VBTS kapsamında 27/12/2022 tarihli işlemlere (seans sonuna) kadar açığa satışa ve kredili işlemlere konu edilemeyecektir.

Önemli Haberler

- ☀ Çin'de "sıfır Covid" politikasına karşı bugüne kadarki en büyük protestolar gerçekleşirken Çin varlıkları ve diğer Asya-Pasifik hisse piyasaları protestolardan etkileniyor. Çin Şanghay %1,44, Japonya %0,53, Güney Kore %1,32 ve Hong Kong %2,29 geriledi.

☀ Seans öncesi ve seans içerisinde açıklanan haberler , ☀ Seans sonrası açıklanan haberler

Yasal Uyarı: Burada yer alan yatırım bilgi, yorum ve tavsiyeleri yatırım danışmanlığı kapsamında değildir. Yatırım danışmanlığı hizmeti, yetkili kuruluşlar tarafından kişilerin risk ve getiri tercihleri dikkate alınarak kişiye özel sunulmaktadır. Burada yer alan yorum ve tavsiyeler ise genel niteliktedir. Bu tavsiyeler mali durumunuz ile risk ve getiri tercihlerinize uygun olmayabilir. Bu nedenle, sadece burada yer alan bilgilere dayanarak yatırım kararı verilmesi beklentilerinize uygun sonuçlar doğurmayabilir.

BIST100 Teknik Analiz



Bist100 endeksi Cuma gününü %0,33 yükselişle 4874 puanda tamamladı. Son iki işlem günü 4790 – 4900 aralığında yatay geçiren endekste destek altı kapanışlar teknik göstergelerde zayıflık sinyalleri oluşturabilir.

4790 en yakın destek seviyesi olarak karşımıza çıkıyor. Endeks 4790 üzerinde kaldıkça 4900 - 5000 dirençlerine doğru ilerleyişini sürdürecektir.

4790 desteği altında 8 günlük üssel ortalamanın belirlediği 4730 desteğine ve 4590 yatay trend desteğine doğru geri çekilmeler yaşanabilir.

Kısa vadeli ortalamanın belirlediği 4730 desteği aşağı kırılmadığı sürece sahip olunan hisse pozisyonlarının korunmasını öneriyoruz.

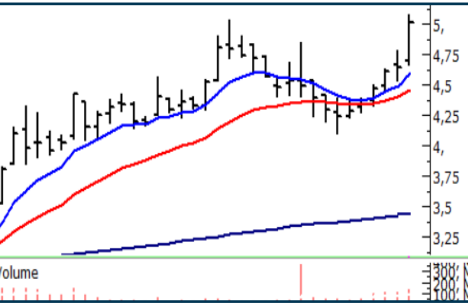
VIOP30 Teknik Analiz



Aralık vade Endeks30 sözleşmesinin son dört günde 5300-5450 aralığında gerçekleştirdiği sıkışma hareketi, teknik göstergelerin bir kısmında zayıflıklar oluşturdu. Bu zayıflıklar önümüzdeki günlerde "olumsuz aykırılıklara" dönüşebilir ve böyle bir durum da Ekim başından bugüne içinde olduğumuz yükselen trend desteğinin kırılmasına ve aşağı yönlü düzeltme hareketinin başlamasına neden olabilir.

Bugün için ilk desteğin 5350'de oluşmasını bekliyoruz. 5350 desteğinin kırılması halinde 5280 ve 5200 desteklerini hedefleyen kısa pozisyonları alınabilir. 5350 desteğinden uzun pozisyon alınması halinde 5330 altında zarar kes çalıştırılmasını öneriyoruz.

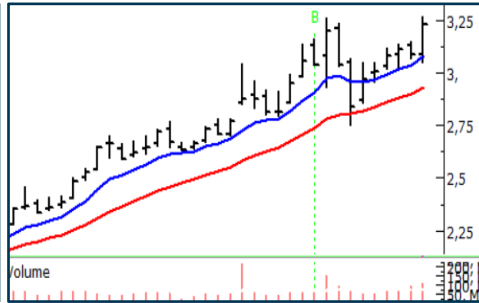
Teknik Analiz Hisse Önerileri



AKFGY

Yükselen dip görüntüsü oluşturarak 4,95 – 5,00 TL direnci üzerinde kapanış alan AKFGY düzeltmesini tamamlayarak olumlu trendini sürdürmeyi deniyor.

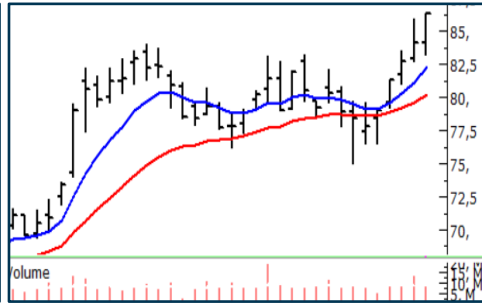
Hedef Fiyat: 5,21 TL, 5,50 TL
Zarar Kes: 4,80 TL



GSDHO

Kısa vadeli ortalamalarından destek olarak bir önceki zirvesi üzerinde kapanış alan GSDHO pozitif trendini sürdürmeyi deniyor.

Hedef Fiyat: 3,38 TL, 3,55 TL
Zarar Kes: 3,09 TL



TAVHL

84,10 TL direnci üzerinde kapanış alan TAVHL yatay düzeltmesini tamamlayarak yükseliş trendine dönmeyi deniyor.

Hedef Fiyat: 89,40 TL, 96,00 TL
Zarar Kes: 82,60 TL

Yasal Uyarı: Burada yer alan yatırım bilgi, yorum ve tavsiyeleri yatırım danışmanlığı kapsamında değildir. Yatırım danışmanlığı hizmeti, yetkili kuruluşlar tarafından kişilerin risk ve getiri tercihleri dikkate alınarak kişiye özel sunulmaktadır. Burada yer alan yorum ve tavsiyeler ise genel niteliktedir. Bu tavsiyeler mali durumunuz ile risk ve getiri tercihlerinize uygun olmayabilir. Bu nedenle, sadece burada yer alan bilgilere dayanarak yatırım kararı verilmesi beklentilerinize uygun sonuçlar doğurmayabilir.

Phillip Portföy Yatırım Fonları

Yatırım Fonu Nedir?

Yatırım fonları, birçok bireysel yatırımcının parasının bir havuzda toplandığı ve onlar adına portföy yönetiminin yapıldığı finansal enstrümanlardır. Fonlar, yatırımcının belirlediği farklı risk ve getiri beklentilerine göre değerlendirilirken; hisse senedi, tahvil, repo, kıymetli madenler, emtia ve mevduat gibi farklı araçlar üzerinden değerlendirilmektedir.

Yatırım Fonları Nasıl Alınır?

TEFAS'da işlem gören tüm yatırım fonlarını öncelikle PhillipCapital'de yer alan hesabınız üzerinden alabilir veya hesap açarak kolayca erişim sağlayabilirsiniz. Buna ek olarak Türkiye'deki her banka ve aracı kurum platformlarından alım-satım gerçekleştirilebilir.

PPB / PHILLIP PORTFÖY BİRİNCİ HİSSE SENEDİ FONU

- Fon toplam değerinin en az %80'i devamlı olarak yerli ihraççıların hisse senetlerine yatırılır. Yatırım yapılacak sermaye piyasası araçlarının seçiminde, temel analize dayalı yöntemler kullanarak gelecekte büyüme ve karlılık artışı vadeden, yeni yatırım iştahına sahip ve getirilerini küçük ortaklarıyla paylaşımına açık, yatırımcı dostu yönetimlerce idare edilen şirketlerin hisselerine, teknik analiz yöntemleriyle alım satım seviyeleri tespit edilerek yatırım yapılır.

Birim Pay Fiyatı	2,694061
Günlük Getiri (%)	0,87%
Yılbaşından bu yana (%)	179,67%
Fon alış valörü	T+1
Fon Satış valörü	T+2

PPS / PHILLIP PORTFÖY BİRİNCİ SERBEST FON

- Fon, yerli ve yabancı para ve sermaye araçlarının spot ve vadeli fiyatlarının, gün içi fiyat dalgalanmalarından doğan arbitraj fırsatlarını kullanarak yatırımcılarına getiri sağlamayı amaçlar. Fon bu fırsatları değerlendirirken risklerini uygun gördüğü yüksek korelasyonlu yurt içi ve yurt dışı finansal ürünler yardımıyla hedge eder.
- Yatırımcıların fondan maksimum verimi almaları için yatırım vadelerini 6 ay ve üzerinde tutmaları tavsiye olunur.*

Birim Pay Fiyatı	1,134174
Günlük Getiri (%)	-0,16%
Halka Arz Getiri (%)	13,42%
Fon alış valörü	T+1
Fon Satış valörü	T+2

Fon Portföyündeki Varlıklar: BIST payları ve VIOP sözleşmeleri

PJL / PHILLIP PORTFÖY PARA PİYASASI FONU

- Fon portföyünün tamamı devamlı olarak, vadesine en fazla 184 gün kalmış, likiditesi yüksek para ve sermaye piyasası araçlarından oluşacak ve Fon portföyünün günlük olarak hesaplanan ağırlıklı ortalama vadesi en fazla 45 gün olacaktır.

Birim Pay Fiyatı	1,229209
Günlük Getiri (%)	0,163%
Yılbaşından bu yana (%)	17,24%
Fon alış valörü	T+0
Fon Satış valörü	T+0

Fon Portföyündeki Varlıklar: Borçlanma Senetleri %52,64, T.Repo %20,76, TPP %19,36, Mevduat %4,79, Özel Sektör Kira Sertifikası %2,45

Yasal Uyarı: Burada yer alan yatırım bilgi, yorum ve tavsiyeleri yatırım danışmanlığı kapsamında değildir. Yatırım danışmanlığı hizmeti, yetkili kuruluşlar tarafından kişilerin risk ve getiri tercihleri dikkate alınarak kişiye özel sunulmaktadır. Burada yer alan yorum ve tavsiyeler ise genel niteliktedir. Bu tavsiyeler mali durumunuz ile risk ve getiri tercihlerinize uygun olmayabilir. Bu nedenle, sadece burada yer alan bilgilere dayanarak yatırım kararı verilmesi beklentilerinize uygun sonuçlar doğurmayabilir.

Kod	14	50	RSI	StochS	MACD	CCI	Kod	14	50	RSI	StochS	MACD	CCI
	Günlük H.O.	Günlük H.O.						Günlük H.O.	Günlük H.O.				
AEFES	●	●	●	●	●	●	KARSN	●	●	●	●	●	●
AGHOL	●	●	●	●	●	●	KARTN	●	●	●	●	●	●
AKBNK	●	●	●	●	●	●	KCHOL	●	●	●	●	●	●
AKFGY	●	●	●	●	●	●	KONTR	●	●	●	●	●	●
AKSA	●	●	●	●	●	●	KORDS	●	●	●	●	●	●
AKSEN	●	●	●	●	●	●	KOZAA	●	●	●	●	●	●
ALARK	●	●	●	●	●	●	KOZAL	●	●	●	●	●	●
ALBRK	●	●	●	●	●	●	KRDMD	●	●	●	●	●	●
ALGYO	●	●	●	●	●	●	LOGO	●	●	●	●	●	●
ALKIM	●	●	●	●	●	●	MAVI	●	●	●	●	●	●
ARCLK	●	●	●	●	●	●	MGROS	●	●	●	●	●	●
ASELS	●	●	●	●	●	●	NTHOL	●	●	●	●	●	●
AYDEM	●	●	●	●	●	●	NUGYO	●	●	●	●	●	●
BAGFS	●	●	●	●	●	●	ODAS	●	●	●	●	●	●
BASGZ	●	●	●	●	●	●	OTKAR	●	●	●	●	●	●
BERA	●	●	●	●	●	●	OYAKC	●	●	●	●	●	●
BIMAS	●	●	●	●	●	●	PETKM	●	●	●	●	●	●
BRYAT	●	●	●	●	●	●	PGSUS	●	●	●	●	●	●
BUCIM	●	●	●	●	●	●	PRKAB	●	●	●	●	●	●
CCOLA	●	●	●	●	●	●	PSGYO	●	●	●	●	●	●
CEMTS	●	●	●	●	●	●	QUAGR	●	●	●	●	●	●
CIMSA	●	●	●	●	●	●	SAHOL	●	●	●	●	●	●
DEVA	●	●	●	●	●	●	SASA	●	●	●	●	●	●
DOAS	●	●	●	●	●	●	SELEC	●	●	●	●	●	●
DOHOL	●	●	●	●	●	●	SISE	●	●	●	●	●	●
ECILC	●	●	●	●	●	●	SKBNK	●	●	●	●	●	●
EGEEN	●	●	●	●	●	●	SMRTG	●	●	●	●	●	●
EKGYO	●	●	●	●	●	●	SNGYO	●	●	●	●	●	●
ENJSA	●	●	●	●	●	●	SOKM	●	●	●	●	●	●
ENKAI	●	●	●	●	●	●	TAVHL	●	●	●	●	●	●
ERBOS	●	●	●	●	●	●	TCELL	●	●	●	●	●	●
EREGL	●	●	●	●	●	●	THYAO	●	●	●	●	●	●
FROTO	●	●	●	●	●	●	TKFEN	●	●	●	●	●	●
GARAN	●	●	●	●	●	●	TMSN	●	●	●	●	●	●
GENIL	●	●	●	●	●	●	TOASO	●	●	●	●	●	●
GESAN	●	●	●	●	●	●	TRGYO	●	●	●	●	●	●
GLYHO	●	●	●	●	●	●	TSKB	●	●	●	●	●	●
GOZDE	●	●	●	●	●	●	TSPOR	●	●	●	●	●	●
GSDHO	●	●	●	●	●	●	TTKOM	●	●	●	●	●	●
GUBRF	●	●	●	●	●	●	TTRAK	●	●	●	●	●	●
GWIND	●	●	●	●	●	●	TUKAS	●	●	●	●	●	●
HALKB	●	●	●	●	●	●	TUPRS	●	●	●	●	●	●
HEKTS	●	●	●	●	●	●	TURSG	●	●	●	●	●	●
IPEKE	●	●	●	●	●	●	ULKER	●	●	●	●	●	●
ISCTR	●	●	●	●	●	●	VAKBN	●	●	●	●	●	●
ISDMR	●	●	●	●	●	●	VESBE	●	●	●	●	●	●
ISFIN	●	●	●	●	●	●	VESTL	●	●	●	●	●	●
ISGYO	●	●	●	●	●	●	YATAS	●	●	●	●	●	●
ISMEN	●	●	●	●	●	●	YKBNK	●	●	●	●	●	●
JANTS	●	●	●	●	●	●	YYLGD	●	●	●	●	●	●

Yasal Uyarı: Burada yer alan yatırım bilgi, yorum ve tavsiyeleri yatırım danışmanlığı kapsamında değildir. Yatırım danışmanlığı hizmeti, yetkili kuruluşlar tarafından kişilerin risk ve getiri tercihleri dikkate alınarak kişiye özel sunulmaktadır. Burada yer alan yorum ve tavsiyeler ise genel niteliktedir. Bu tavsiyeler mali durumunuz ile risk ve getiri tercihlerinize uygun olmayabilir. Bu nedenle, sadece burada yer alan bilgilere dayanarak yatırım kararı verilmesi beklentilerinize uygun sonuçlar doğurmayabilir.