

29 Ocak 2024

Açılıştan Kapanışa Piyasalar

BIST	Kapanış 26.01.2024	Günlük Değişim	Yurt Dışı Piyasalar	26.01.2024 (18.10)	29.01.2024 (07:45)	BIST Kapanış Sonrası Değişim
BIST 100	8.346,28	2,16%	S&P 500 Vadeli	4.930,75	4.911,75	-0,39%
BIST 30	8.979,52	2,20%	Euro Stoxx 50 CFD	4.653,00	4.644,00	-0,19%
BIST Banka	9.599,67	1,00%	ABD 10 Yıllık (bps)	4,15	4,12	-3
BIST Sanayi	12.592,02	1,76%	Brent	81,70	83,44	2,13%
BIST 30 Yakın Vade	9.300,50	2,34%	Ons Altın	2.017,95	2.027,12	0,45%
Türkiye 2 Yıllık (bps)	43,21	-21	USDTRY	30,31	30,32	0,03%
Türkiye 10 Yıllık (bps)	27,53	10	Nikkei 225	35.731,27	36.082,79	0,98%

Önemli Haberler

- ABD'de Fed'in takip ettiği enflasyon verisi olarak bilinen PCE çekirdek enflasyon**, Aralık ayında yıllık bazda %2,9 artış gösterdi. Gıda ve enerji harcamalarını dışarıda tutan çekirdek PCE verisinde beklenti %3'lük bir artışa işaret ediyordu. Aylık bazda bakıldığında ise beklentilere paralel olarak %0,2 oranında artış kaydedildi.
- Uluslararası kredi derecelendirme kuruluşu S&P Global**, ABD'de gelecek 12 ay içinde resesyon olasılığının geçen yılın ortasından bu yana hafiflediğini bildirdi. Mevcut verilerin enflasyonun düşmesi ve işgücü piyasasının sağlıklı olmasıyla tüketici sektöründe olumlu eğilimler gösterdiği ancak kısa vadeli herhangi bir harcama büyümesinin ekonominin temel potansiyeli ile sınırlı olduğu vurgulandı.
- Birleşmiş Milletler Ticaret ve Kalkınma Konferansı (UNCTAD)**, Kızıldeniz'deki jeopolitik gerilim nedeniyle Süveyş Kanalı'ndan haftalık geçişlerin son iki ayda yüzde 42 azaldığını bildirdi.

Ekonomik Takvim

Saat	Veri	Beklenti	Önceki
10:00	Türkiye, 2023 Yılı Gelir Dağılım İstatistikleri (TÜİK)	-	-

Tedbir Kararları

- BURVA** payları 28/02/2024 seans sonuna kadar emir paketi tedbiri ile işlem görecektir.

Hak Kullanımları

- KNFRT** %100 oranında bedelsiz sermaye artırımını bugün gerçekleştirilecek.
- TSPOR** %150 oranında bedelli sermaye artırımını bugün gerçekleştirilecek.

Günlük Hisse Önerileri

- [Günlük hisse önerilerimiz AKGRT, ODAS ve SAHOL'dur. Öneriler hakkında detayları görmek için tıklayabilirsiniz.](#)

KAP Haberleri

- **AVPGY**, Artaş İnşaat A.Ş. mülkiyetinde bulunan, değerlendirme raporu ile KDV hariç toplam piyasa değeri 703.125.000 TL olarak belirlenen İstanbul/Sarıyer'de bulunan bağımsız bölümlerin portföy yapısını güçlendirmek ve düzenli kira geliri elde etmek amacıyla 700.000.000 TL bedel üzerinden satın alınmasına karar verdi. (P.Değ: 20,4 Milyar TL, F/K: 3,4)
- **BAYRK**, yeniden yapılanma planları çerçevesinde, halka açık olmayan 45.000.000 TL sermayeli Garantiplast Geri Dönüşüm A.Ş. ile, kendi çatısı altında birleştirilmesine karar verdi. (P.Değ: 1,7 Milyar TL, F/K: 120,6)
- **BRSAN ve BRYAT**, operasyonlarında ağırlıklı olarak ABD Doları cinsi para birimi kullandığı ve fonksiyonel para birimi TL olmadığı için, finansal tablolarında enflasyon muhasebesi uygulamayacağını açıkladı. (P.Değ: 82,9 Milyar TL, F/K: 21,3), (P.Değ: 69,1 Milyar TL, F/K: 32,2)
- **BSOKE**, 26.01.2024 tarihli yönetim kurulu toplantısında %300 bedelli sermaye artırım kararı aldı. (P.Değ: 4,7 Milyar TL, F/K: -)
- **BTCIM**, bağlı ortaklığı BSOKE tarafından sermaye artırımını amacıyla SPK'ya başvuru yapılmasına karar verilmiş olup, söz konusu sermaye artırımını başvurusunun onaylanması halinde rüçhan haklarının tamamının kullanılmasına karar verdi. (P.Değ: 21,2 Milyar TL, F/K: -)
- **HTTBT**, Kazakistan'ın ulusal havayolu şirketi Air Astana'ya bağlı bir havayolu firması olan FlyArystan ile arasındaki iş ilişkisinin 3 yıl daha uzatılmasına karar verdi. (P.Değ: 8,5 Milyar TL, F/K: 67,5)
- **ISCTR**, yönetim kurulu 5 milyar TL nominal değere kadar halka arz edilerek yeşil ve sürdürülebilir borçlanma aracı ihraç edilmesine karar verdi. (P.Değ: 253,0 Milyar TL, F/K: 3,3)
- **KAREL**, geçtiğimiz dönemde üretim tesisinde gerçekleşen yangın sonrasında hammadde deposunda üretim akışını etkileyecek bir hasar olmadığını tespit etti. Otomotiv iş koluna ait tüm bölümler faaliyete geçmiş olup, elektronik kart üretim iş kolunda kalan bölümlerin faaliyete geçmesi için çalışmalara devam edilmektedir. (P.Değ: 10,3 Milyar TL, F/K: -)
- **PAPIL**, T.C. İçişleri Bakanlığı tarafından Türkiye genelinde kullanılmakta olan Otomatik Parmak ve Avuç İzi Teşhis Sisteminin (APFIS) bakım ve onarımı işi için 12.498.000 TL + KDV tutarında sözleşme imzaladı. Şirketin son 4 çeyreklik hasılatı 52 Milyon TL'dir. (P.Değ: 3,2 Milyar TL, F/K: 26,0)
- **SASA**, 2024 Ocak itibarıyla yapılan ayrıntılı tetkik ve değerlendirmeler sonucunda; 1980'li yıllarda yapılmış olan DMT üretim hattının ekonomik ömrünü tamamladığını tespit etti ve kârlılık ve performans hedefleri doğrultusunda DMT üretim tesisinin kapatılmasına karar verdi. (P.Değ: 202,5 Milyar TL, F/K: 28,0)
- ***Bültendeki haberler, Kamuyu Aydınlatma Platformu'na saat 08:30'a kadar gelen haberleri kapsamaktadır.**

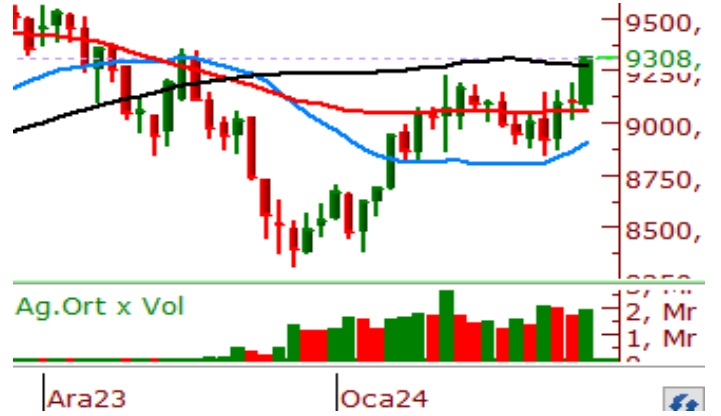
BİST 100 Teknik Analizi



BİST 100 endeksi son işlem gününde 8.180-8.347 puan aralığında hareket ederek günü %2,16 oranında değer kazanımıyla 8.346 puandan tamamladı. Geçtiğimiz haftanın tamamında ise %4,37 oranında değer kazandı. Endekste son işlem gününde 93 hisse değer kazanırken 6 hisse değer kaybetti.

BİST 100 endeksi, geçtiğimiz hafta oldukça pozitif bir haftayı geride bıraktı. Hafta içerisinde 8.000 puan altına sarkmalar görsek de özellikle haftanın son işlem günlerine doğru gelen alımlar ile birlikte kritik bir direnç bölgesi olan 8.100 bölgesini aşarak haftayı 8.300 puan üzerinde tamamladı. En son 2023 yılının ekim ayında bu seviyelerde işlem gören endekste artan momentum dikkat çekiyor. Bu hafta içerisinde endekste 8.300 ve 8.100 üzerinde tutunmalar dikkatle takip edilecektir. Alımların devamı endeksi 8.500 seviyesine taşıyabilir.

VIOP 30 Teknik Analizi



Şubat Vadeli Endeks 30 kontratı son işlem gününde 9.076-9.313 puan aralığında hareket ederek günü 9.300 puandan tamamladı. Akşam seansı kapanışı ise 9.308 puandan gerçekleşti.

Endeks sözleşmesinin geçtiğimiz haftanın genelinde %4,04 oranında değer kazandığını gördük. Hafta içerisinde kısa vadeli ortalamalarını destek edinen sözleşme, 9.050 ve 9.280 gibi kritik direnç seviyelerini aşarak son işlem gününde bu seviyeler üzerinde kapanış gerçekleştirdi. Bu hafta içerisinde 9.280 üzerinde tutunmalar takip edilecektir. Alımların devamında 9.450 bölgesi direnç olarak hedeflenebilir. Hafta içerisinde takip edilecek destek seviyeleri ise 9.050 ve 8.920 bölgeleri olacaktır.

Teknik Analiz Hisse Önerileri



AKGRT

Son haftalarda 6,50 TL seviyesinde bulunan yatay direncini aşmakta zorlanan AKGRT, son işlem gününde bu direncinin üzerinde kapanış gerçekleştirdi. 6,50 TL üzerinde kalıcılığın devamında hissede alımların devamı beklenebilir.

Hedef Fiyat: 6,95 TL
Zarar Kes: 6,45 TL



ODAS

Ocak ayının başından itibaren Ocak ayının başından itibaren yatay bir görünümde olan ODAS, özellikle geçtiğimiz hafta gelen alımlar ile birlikte yükseliş eğilimini başlattı ve son işlem gününde 50 günlük ortalaması (9,34) üzerinde kapanış aldı. 9,15 TL üzerinde fiyatlandırmayı sürdürebilirse yükseliş momentumu güç kazanabilir.

Hedef Fiyat: 9,80 TL
Zarar Kes: 9,10 TL



SAHOL

Geçtiğimiz haftanın genelinde 10 günlük ortalamasının önemli bir destek rolü üstlenmesi SAHOL hissesi açısından kritikti. 68,73 TL'de bulunan 10 günlük ortalamasının üzerinde fiyatlandığı sürece hissede pozitif hava korunabilir.

Hedef Fiyat: 74,40 TL
Zarar Kes: 68,70 TL

HİSSELER	PİVOT DESTEKLER					PİVOT DİRENÇLER			HİSSELER	PİVOT DESTEKLER					PİVOT DİRENÇLER		
	Destek 1	Destek 2	Destek 3	Kapanış	Pivot	Direnç 1	Direnç 2	Direnç 3		Destek 1	Destek 2	Destek 3	Kapanış	Pivot	Direnç 1	Direnç 2	Direnç 3
AEFES	136,17	133,23	131,57	139,10	137,83	140,77	142,43	145,37	ISMEN	31,82	30,06	28,90	33,58	32,98	34,74	35,90	37,66
AGHOL	221,80	214,60	210,30	229,00	226,10	233,30	237,60	244,80	IZENR	31,53	31,15	30,49	31,90	32,19	32,57	33,23	33,61
AHGAZ	12,39	12,21	12,09	12,58	12,51	12,69	12,81	12,99	IZMDC	6,31	6,18	6,01	6,44	6,48	6,61	6,78	6,91
AKBNK	39,91	39,51	39,09	40,32	40,33	40,73	41,15	41,55	KARSN	9,38	9,29	9,23	9,48	9,44	9,53	9,59	9,68
AKCNS	164,17	162,63	161,47	165,70	165,33	166,87	168,03	169,57	KAYSE	34,48	32,48	31,02	36,48	35,94	37,94	39,40	41,40
AKFYE	18,84	18,77	18,66	18,90	18,95	19,02	19,13	19,20	KCAER	37,19	36,69	36,05	37,68	37,83	38,33	38,97	39,47
AKSA	91,03	88,87	87,78	93,20	92,12	94,28	95,37	97,53	KCHOL	156,23	152,47	150,13	160,00	158,57	162,33	164,67	168,43
AKSEN	35,09	34,69	34,35	35,50	35,43	35,83	36,17	36,57	KLSE	68,53	65,07	61,58	72,00	72,02	75,48	78,97	82,43
ALARK	99,93	96,27	94,18	103,60	102,02	105,68	107,77	111,43	KMPUR	66,25	65,40	64,75	67,10	66,90	67,75	68,40	69,25
ALBRK	4,17	4,09	4,05	4,24	4,21	4,29	4,33	4,41	KONTR	241,80	235,60	231,00	248,00	246,40	252,60	257,20	263,40
ALFAS	91,65	89,30	87,20	94,00	93,75	96,10	98,20	100,55	KONYA	7526,67	7408,33	7229,17	7645,00	7705,83	7824,17	8003,33	8121,67
ARCLK	136,97	134,63	133,47	139,30	138,13	140,47	141,63	143,97	KORDS	81,45	80,45	79,55	82,45	82,35	83,35	84,25	85,25
ASELS	48,49	47,81	47,35	49,18	48,95	49,63	50,09	50,77	KOZAA	47,87	46,95	46,23	48,80	48,59	49,51	50,23	51,15
ASGYO	16,01	15,54	15,27	16,48	16,28	16,75	17,02	17,49	KOZAL	20,51	20,13	19,93	20,88	20,71	21,09	21,29	21,67
ASTOR	111,40	109,80	108,00	113,00	113,20	114,80	116,60	118,20	KRDMD	25,57	25,17	24,91	25,98	25,83	26,23	26,49	26,89
BERA	12,13	11,95	11,82	12,30	12,26	12,44	12,57	12,75	MAVI	134,77	132,93	131,67	136,60	136,03	137,87	139,13	140,97
BIENY	44,59	43,51	42,95	45,66	45,15	46,23	46,79	47,87	MGROS	398,67	388,33	382,67	409,00	404,33	414,67	420,33	430,67
BIMAS	364,17	358,08	354,17	370,25	368,08	374,17	378,08	384,17	MIATK	33,85	33,11	32,13	34,58	34,83	35,57	36,55	37,29
BIOEN	19,16	18,66	18,26	19,66	19,56	20,06	20,46	20,96	ODAS	9,22	9,04	8,95	9,40	9,31	9,49	9,58	9,76
BOBET	36,11	35,15	34,13	37,08	37,13	38,09	39,11	40,07	OTKAR	466,33	461,92	457,83	470,75	470,42	474,83	478,92	483,33
BRSAN	573,67	562,33	550,67	585,00	585,33	596,67	608,33	619,67	OYAKC	60,38	59,62	59,03	61,15	60,97	61,73	62,32	63,08
BRYAT	2411,00	2365,00	2330,00	2457,00	2446,00	2492,00	2527,00	2573,00	PENTA	19,00	18,74	18,54	19,25	19,20	19,46	19,66	19,92
BUCIM	7,70	7,58	7,52	7,82	7,76	7,88	7,94	8,06	PETKM	20,76	19,70	18,98	21,82	21,48	22,54	23,26	24,32
CANTE	17,72	17,52	17,33	17,91	17,91	18,11	18,30	18,50	PGSUS	733,83	722,17	716,33	745,50	739,67	751,33	757,17	768,83
CCOLA	535,00	524,50	514,50	545,50	545,00	555,50	565,50	576,00	QUAGR	3,84	3,60	3,17	4,08	4,27	4,51	4,94	5,18
CIMSA	31,87	31,33	30,85	32,40	32,35	32,89	33,37	33,91	SAHOL	69,65	67,95	67,05	71,35	70,55	72,25	73,15	74,85
CWENE	308,42	297,83	290,42	319,00	315,83	326,42	333,83	344,42	SASA	37,65	37,23	36,87	38,06	38,01	38,43	38,79	39,21
DOAS	249,02	245,78	243,17	252,25	251,63	254,87	257,48	260,72	SDTTR	341,83	336,67	327,58	347,00	350,92	356,08	365,17	370,33
DOHOL	12,85	12,55	12,38	13,16	13,02	13,32	13,49	13,79	SISE	48,25	47,39	46,93	49,12	48,71	49,57	50,03	50,89
ECILC	46,97	46,41	45,97	47,52	47,41	47,97	48,41	48,97	SKBNK	5,00	4,95	4,91	5,06	5,04	5,09	5,13	5,18
ECZYT	279,83	274,67	270,83	285,00	283,67	288,83	292,67	297,83	SMRTG	61,77	60,88	59,97	62,65	62,68	63,57	64,48	65,37
EGEEN	10596,67	10503,33	10386,67	10690,00	10713,33	10806,67	10923,33	11016,67	SOKM	60,70	59,80	58,65	61,60	61,85	62,75	63,90	64,80
EKGYO	9,74	9,18	8,86	10,29	10,06	10,62	10,94	11,50	TATEN	39,96	39,10	37,46	40,82	41,60	42,46	44,10	44,96
ENERY	134,87	131,73	128,87	138,00	137,73	140,87	143,73	146,87	TAVHL	129,87	127,03	125,47	132,70	131,43	134,27	135,83	138,67
ENJSA	50,65	50,05	49,65	51,25	51,05	51,65	52,05	52,65	TCELL	66,82	64,63	62,62	69,00	68,83	71,02	73,03	75,22
ENKAI	35,57	34,73	34,23	36,42	36,07	36,91	37,41	38,25	THYAO	255,00	250,00	247,50	260,00	257,50	262,50	265,00	270,00
EREGL	42,83	42,37	42,07	43,30	43,13	43,59	43,89	44,35	TKFEN	39,41	38,95	38,67	39,86	39,69	40,15	40,43	40,89
EUPWR	174,90	171,60	169,10	178,20	177,40	180,70	183,20	186,50	TOASO	239,13	234,57	231,63	243,70	242,07	246,63	249,57	254,13
EUREN	15,75	15,59	15,40	15,92	15,94	16,10	16,29	16,45	TSKB	7,80	7,46	7,27	8,13	7,99	8,33	8,52	8,86
FROTO	844,67	828,33	818,67	861,00	854,33	870,67	880,33	896,67	TTKOM	30,73	28,85	27,79	32,60	31,79	33,67	34,73	36,61
GARAN	62,00	60,85	60,15	63,15	62,70	63,85	64,55	65,70	TTRAK	736,17	725,33	719,67	747,00	741,83	752,67	758,33	769,17
GESAN	71,37	69,73	68,42	73,00	72,68	74,32	75,63	77,27	TUKAS	7,55	7,43	7,37	7,66	7,61	7,73	7,79	7,91
GUBRF	140,37	132,73	126,47	148,00	146,63	154,27	160,53	168,17	TUPRS	145,27	142,93	141,67	147,60	146,53	148,87	150,13	152,47
GWIND	24,77	24,47	24,17	25,08	25,07	25,37	25,67	25,97	ULKER	89,48	87,92	86,43	91,05	90,97	92,53	94,02	95,58
HALKB	12,96	12,78	12,68	13,15	13,06	13,24	13,34	13,52	VAKBN	14,14	13,97	13,87	14,32	14,24	14,41	14,51	14,68
HEKTS	17,38	17,12	16,93	17,63	17,57	17,83	18,02	18,28	VESTL	49,93	49,25	48,87	50,60	50,31	50,99	51,37	52,05
IPEKE	35,61	34,83	34,31	36,40	36,13	36,91	37,43	38,21	YEOTK	213,97	209,53	203,07	218,40	220,43	224,87	231,33	235,77
ISCTR	24,91	24,53	24,27	25,30	25,17	25,55	25,81	26,19	YKBNK	21,59	21,41	21,23	21,76	21,77	21,95	22,13	22,31
ISDMR	35,62	35,10	34,82	36,14	35,90	36,42	36,70	37,22	YYLGD	14,76	14,51	14,38	15,00	14,89	15,14	15,27	15,52
ISGYO	18,22	17,77	17,53	18,67	18,46	18,91	19,15	19,60	ZOREN	4,44	4,37	4,31	4,51	4,50	4,57	4,63	4,70

Kod	14	50	RSI	StochS	MACD	CCI	Kod	14	50	RSI	StochS	MACD	CCI
	Günlük H.O.	Günlük H.O.						Günlük H.O.	Günlük H.O.				
AEFES	●	●	●	●	●	●	ISMEN	●	●	●	●	●	●
AGHOL	●	●	●	●	●	●	IZENR	●	●	●	●	●	●
AHGAZ	●	●	●	●	●	●	IZMDC	●	●	●	●	●	●
AKBNK	●	●	●	●	●	●	KARSN	●	●	●	●	●	●
AKCNS	●	●	●	●	●	●	KAYSE	●	●	●	●	●	●
AKFYE	●	●	●	●	●	●	KCAER	●	●	●	●	●	●
AKSA	●	●	●	●	●	●	KCHOL	●	●	●	●	●	●
AKSEN	●	●	●	●	●	●	KLSEK	●	●	●	●	●	●
ALARK	●	●	●	●	●	●	KMPUR	●	●	●	●	●	●
ALBRK	●	●	●	●	●	●	KONTR	●	●	●	●	●	●
ALFAS	●	●	●	●	●	●	KONYA	●	●	●	●	●	●
ARCLK	●	●	●	●	●	●	KORDS	●	●	●	●	●	●
ASELS	●	●	●	●	●	●	KOZAA	●	●	●	●	●	●
ASGYO	●	●	●	●	●	●	KOZAL	●	●	●	●	●	●
ASTOR	●	●	●	●	●	●	KRDMD	●	●	●	●	●	●
BERA	●	●	●	●	●	●	MAVI	●	●	●	●	●	●
BIENY	●	●	●	●	●	●	MGROS	●	●	●	●	●	●
BIMAS	●	●	●	●	●	●	MIATK	●	●	●	●	●	●
BIOEN	●	●	●	●	●	●	ODAS	●	●	●	●	●	●
BOBET	●	●	●	●	●	●	OTKAR	●	●	●	●	●	●
BRSAN	●	●	●	●	●	●	OYAKC	●	●	●	●	●	●
BRYAT	●	●	●	●	●	●	PENTA	●	●	●	●	●	●
BUCIM	●	●	●	●	●	●	PETKM	●	●	●	●	●	●
CANTE	●	●	●	●	●	●	PGSUS	●	●	●	●	●	●
CCOLA	●	●	●	●	●	●	QUAGR	●	●	●	●	●	●
CIMSA	●	●	●	●	●	●	SAHOL	●	●	●	●	●	●
CWENE	●	●	●	●	●	●	SASA	●	●	●	●	●	●
DOAS	●	●	●	●	●	●	SDTTR	●	●	●	●	●	●
DOHOL	●	●	●	●	●	●	SISE	●	●	●	●	●	●
ECILC	●	●	●	●	●	●	SKBNK	●	●	●	●	●	●
ECZYT	●	●	●	●	●	●	SMRTG	●	●	●	●	●	●
EGEEN	●	●	●	●	●	●	SOKM	●	●	●	●	●	●
EKGYO	●	●	●	●	●	●	TATEN	●	●	●	●	●	●
ENERY	●	●	●	●	●	●	TAVHL	●	●	●	●	●	●
ENJSA	●	●	●	●	●	●	TCELL	●	●	●	●	●	●
ENKAI	●	●	●	●	●	●	THYAO	●	●	●	●	●	●
EREGL	●	●	●	●	●	●	TKFEN	●	●	●	●	●	●
EUPWR	●	●	●	●	●	●	TOASO	●	●	●	●	●	●
EUREN	●	●	●	●	●	●	TSKB	●	●	●	●	●	●
FROTO	●	●	●	●	●	●	TTKOM	●	●	●	●	●	●
GARAN	●	●	●	●	●	●	TTRAK	●	●	●	●	●	●
GESAN	●	●	●	●	●	●	TUKAS	●	●	●	●	●	●
GUBRF	●	●	●	●	●	●	TUPRS	●	●	●	●	●	●
GWIND	●	●	●	●	●	●	ULKER	●	●	●	●	●	●
HALKB	●	●	●	●	●	●	VAKBN	●	●	●	●	●	●
HEKTS	●	●	●	●	●	●	VESTL	●	●	●	●	●	●
IPEKE	●	●	●	●	●	●	YEOTK	●	●	●	●	●	●
ISCTR	●	●	●	●	●	●	YKBNK	●	●	●	●	●	●
ISDMR	●	●	●	●	●	●	YYLGD	●	●	●	●	●	●
ISGYO	●	●	●	●	●	●	ZOREN	●	●	●	●	●	●