

20 Temmuz 2023

Gündem

İngiltere'de haziran ayı TÜFE rakamı aylık bazda %0,1 oranında artış kaydetti ve yıllık TÜFE %8,7 seviyesinden %7,9 seviyesine geriledi. Euro Bölgesi'nde çekirdek TÜFE haziran ayında yıllık bazda %5,5 olarak açıklandı ve piyasa beklentilerinin bir miktar üzerinde geldi. Bu durum ECB'ye yönelik faiz artırım beklentilerini kuvvetlendirdi. Yurt içinde ise Türkiye ve Birleşik Arap Emirlikleri arasında imzalanan anlaşmalar öne çıkarken, bugün TCMB'nin faiz kararı ve karar metnindeki yönlendirmeler son derece kritik olacaktır. Piyasadaki medyan beklentiler TCMB'nin politika faizini %15'ten %20'ye çıkaracağı yönünde şekilleniyor.

Piyasa Beklentisi

İngiltere'de beklentilerden iyi gelen enflasyon verisine karşın Euro Bölgesi'nde çekirdek TÜFE'de yaşanan yükseliş dikkat çekti. Ekonomik verilerin yanında ABD'li şirketlerin ikinci çeyrek finansal sonuçları da piyasaların takibinde yer alıyor. Bu hafta küresel hisse piyasalarında dalgalı bir seyir öne çıkıyor. BIST-100 Endeksi'nde ise önceki gün yaşanan sert satışların ardından dün yeniden alımlar güç kazandı. ABD borsaları dün günü sınırlı yükselişlerle tamamlarken, ABD vadelilerinde bu sabah hafif satıcı bir seyir etkili oluyor. Asya piyasalarında karışık bir görünüm hâkim. Avrupa vadeli ve CFD kontratları yataya yakın açılışlara işaret ediyor. BIST- 100 Endeksi'nin güne pozitif bir açılışla başlamasını bekliyoruz.

Ekonomik Takvim

Saat	Veri	Beklenti	Önceki
10:00	Türkiye, Tüketici Güveni		85,1
14:00	Türkiye, TCMB Faiz Kararı	20,0%	15,0%
15:30	ABD, Haftalık İşsizlik Başvuruları	240 Bin	237 Bin
15:30	ABD, Philadelphia Fed İmalat Endeksi	-10,0	-13,7
17:00	ABD, 2. El Konut Satışları (Aylık)	-2,1%	0,2%

Önemli Haberler

- Türkiye ve Birleşik Arap Emirlikleri (BAE) arasında enerji, ulaştırma, altyapı, lojistik, e-ticaret, finans, sağlık, gıda, turizm, emlak, inşaat, savunma sanayii, yapay zeka ve ileri teknolojiler gibi alanlarda toplam 50,7 milyar dolarlık anlaşma imzalandı.
- Amerikan elektrikli otomobil üreticisi Tesla'nın geliri bu yılın ikinci çeyreğinde yıllık bazda yüzde 47, net kârı yüzde 20 arttı.
- ABD'li teknoloji şirketi IBM'in geliri, bu yılın ikinci çeyreğinde yüzde 0,4 azalarak 15,48 milyar dolara geriledi. Net kâr ise yüzde 13 artışla 1,6 milyar dolara çıktı.

Genel Kurul – Sermaye Artırımı ve Temettüleri

- SANKO**, genel kurul toplantısı bugün gerçekleşecek.

Tedbir Kararları

- MARKA** payları VBTS kapsamında 18/08/2023 seans sonuna kadar emir paketi tedbiri ile işlem görecektir.
- OYAYO** paylarında VBTS kapsamında 18/08/2023 seans sonuna kadar brüt takas uygulanacaktır.
- SAFKR** payları VBTS kapsamında 18/08/2023 seans sonuna kadar açığa satışa ve kredili işlemlere konu edilemeyecektir.

KAP Haberleri

- ⚙️ **ASTOR**, "MEPET" ile arasında 14 farklı lokasyonda elektrikli araç şarj istasyonu kurulumu konusunda sözleşme imzaladı. Elektrikli araç şarj istasyonu yatırımlarının 2024 yılının ilk çeyreğine kadar tamamlanarak aktif hale gelmesi hedeflenmektedir. (P.Değ: 81,4 Milyar TL, F/K: 39,8)
- € **CANTE**, finansal sonuçlarını açıkladı. 2Ç23'de geçen yılın aynı dönemine kıyasla net kârı %40 düşüşle 548 Milyon TL olarak gerçekleşti. (P.Değ: 17,3 Milyar TL, F/K: 9,8)
- € **DZGYO**, DenizBank A.Ş.'nin sahibi olduğu Muğla'da bulunan 2 parsel üzerindeki üst hakkı alındı ve tapu devri için tüm ödemeleri yapıldı. Toplam alım bedeli 245.000.000 TL'dir. (P.Değ: 1,4 Milyar TL, F/K: 2,1)
- ⚙️ **ELITE**, bahçe tesisi yatırımı için arazi temin çalışması kapsamında Adana'da bulunan ve 35 yıl kullanım süresi bulunan toplam 609.451 m2 arazinin üst hakkının devri için 23.01.2023 tarihinde Adana Orman Bölge Müdürlüğü'ne yapılan başvurusu sonuçlandı. Böylelikle arazinin kullanımı şirket tarafından devir alınmış oldu. (P.Değ: 2,9 Milyar TL, F/K: 18,9)
- € **GLYHO**, %100 bağlı ortaklığı Global Sigorta A.Ş.'nin sermayesinin 600.000 TL'den 3.600.000 TL'ye artırılmasına ilişkin sermaye artırımına iştirak edildi. (P.Değ: 7,3 Milyar TL, F/K: 5,5)
- € **TSKB**, 367 gün vadeli, toplamda 94.000.000 Euro ve 17.500.000 ABD Doları tutarında olmak üzere iki ayrı dilimden oluşan sürdürülebilirlik bağlantılı sendikasyon kredisi anlaşması imzaladı. (P.Değ: 14,6 Milyar TL, F/K: 3,0)
- ⚙️ **TUCLK**, %500 oranında bedelli sermaye artırımını başvurusu SPK tarafından reddedildi. (P.Değ: 1,2 Milyar TL, F/K: 16,3)
- ⚙️ **ULUUN**, "Enercon Global GmbH" ve "Enercon Rüzgar Enerji Santrali Kurulum Hizmetleri" ile şirket arasında, toplam 22.36 MW gücündeki RES projesinin türbin teslimat sözleşmesini imzaladı. (P.Değ: 6,4 Milyar TL, F/K: 61,4)
- ⚙️ **VERTU**, hisse başına net 0,15 TL kâr payı dağıtma kararı genel kurul tarafından kabul edildi. Hak kullanım tarihi 28/07/2023 olarak belirlendi. (P.Değ: 1,9 Milyar TL, F/K: 1,0)

*Bültendeki haberler, Kamuyu Aydınlatma Platformu'na saat 08:30'a kadar gelen haberleri kapsamaktadır.

KAP Haberleri

BIST100 Teknik Analizi



Önceki gün satışların hız kazandığı BIST-100 Endeksi'nde dün yeniden alıcılı bir fiyatlama kaydedildi. Genele yayılan alımlarla BIST-100 Endeksi günü %3,24 oranında güçlü bir değer kazanımıyla 6.571 puandan tamamladı.

Bugün yurt içinde TCMB'nin faiz kararı yakından izlenecek olup, karar sonrasında ilk fiyatlamalarda volatilité yüksek seyredebilir. Endekste kısa vadede 6.600 ile devamında tarihi zirvenin bulunduğu 6.662 seviyesi direnç olarak takip edilecektir. 6.662 zirve seviyesi üzerinde 6.750 - 6.800 bölgesine doğru yükselişler yaşanabilir. Endekste yeniden satışların etkili olması durumunda ise 6.500 ve 6.430 seviyeleri ilk önemli destek noktalarıdır. 6.430 desteği altında 6.360 ve 6.300 seviyelerine doğru geri çekilmeler gündeme gelebilir.

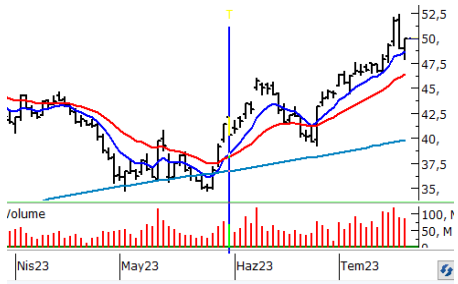
VIOP 30 Teknik Analizi



Ağustos Vadeli Endeks30 sözleşmesi gün içerisinde 7.176 - 7.483 seviyeleri arasında hareket ederek günü %3,26 oranında güçlü bir yükselişle 7.476 seviyesinden tamamladı. Akşam seans kapanışı ise 7.549 puandan gerçekleşti.

Sözleşmede 7.500 üzerindeki tutunmalarda 7.600 ve 7.680 seviyeleri kısa vadeli direnç noktalarıdır. 7.680 pivot seviyesinin aşılması durumunda 7.800 hedefli yükselişler yaşanabilir. Geri çekilmelerde ise 7.420 ve 7.305 seviyeleri destek konumundadır. 7.305 desteği altında 7.200 - 7.180 bölgesine doğru satışlar hız kazanabilir. Teknik açıdan 7.305 üzerinde kalıcılık korunduğu sürece yukarı yönlü pozisyonların korunabileceğini değerlendirmekle birlikte TCMB faiz kararının ardından yüksek seyredebilecek oynaklığa karşı da dikkatli olunmalıdır.

Teknik Analiz Hisse Önerileri



SISE

Yükselen kanal trendinin içerisindeki hareketini sürdüren SISE dün günü içi gördüğü en yüksek seviyeye oldukça yakın bir seviyeden (49,94 TL) tamamladı. Kısa vadeli ortalamasından destek olarak yükseliş kaydeden hissede 49 TL üzerinde kalıcılık korunabilirse pozitif hava korunabilir.

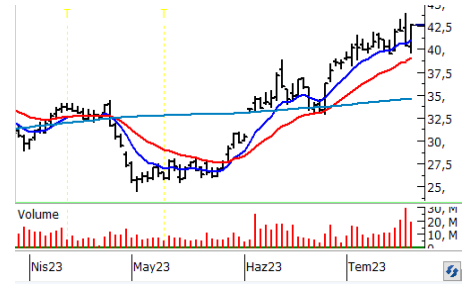
Hedef Fiyat: 51,45 TL, 52,45 TL
Zarar Kes: 48,45 TL



TATGD

Dün endeksteki pozitif hava ile birlikte yükselişe geçen TATGD günü 30,94 TL'den tamamladı. Kısa vadeli düşen trend kanalını kıran hissenin kısa vadeli ortalamaları üzerindeki seyri ve artan işlem hacmini olumlu buluyoruz. 30,00 TL üzerinde kalıcılığını koruyabilirse yükselişin devamı gelebilir.

Hedef Fiyat: 31,88 TL, 32,50 TL
Zarar Kes: 30,00 TL



TKFEN

Önceki gün geri çekilmelerin yaşandığı hisse dün güçlü bir toparlanma kaydetti. TKFEN günü yükselişle kısa vadeli üssel ortalamaları üzerinde 42,64 TL'den tamamladı. 41,45 TL üzerinde kalındığı sürece yükselişlerin devamı beklenebilir.

Hedef Fiyat: 43,90 TL, 44,80 TL
Zarar Kes: 41,34 TL

BIST	Kapanış 19.07.2023	Değişim (%)	Yılbaşı Değişim (%)
BIST 100	6.571	3,24	19,28
BIST 30	7.208	3,18	21,26
BIST Banka	5.852	4,28	16,40
BIST Sanayi	10.273	2,35	15,37
BIST 30 Yakın Vade	7.476	3,26	
Yurt Dışı Piyasalar	Veri (08:45)	Değişim (%)	Yılbaşı Değişim (%)
Dow Jones	35.061	0,31	5,77
S&P 500	4.566	0,24	18,91
NASDAQ	14.358	0,03	37,18
Almanya DAX	16.109	-0,10	15,70
Fransa CAC 40	7.327	0,11	13,18
İngiltere FTSE 100	7.588	1,80	1,83
NIKKEI 225	32.496	-1,21	24,53
Shangai Comp	3.195	-0,11	3,43
Hang Seng	19.029	0,40	-3,81
Tahvil Piyasaları	Veri (08:45)	Değişim (bps)	Yılbaşı Değişim (bps)
Türkiye 2 Yıllık	16,15	15,0	618,0
Türkiye 10 Yıllık	18,49	25,0	866,0
ABD 2 Yıllık	4,78	-0,4	35,3
ABD 10 Yıllık	3,77	1,1	-11,5
Almanya 2 Yıllık	3,06	-4,6	33,7
Almanya 10 Yıllık	2,43	4,2	-14,2
Döviz Piyasaları	Veri (08:45)	Değişim (%)	Yılbaşı Değişim (%)
USD/TRY	26,87	0,29	43,59
EUR/TRY	30,21	0,64	50,81
GBP/TRY	34,75	0,16	53,56
EUR/USD	1,12	0,13	4,83
USD/JPY	139,42	-0,16	6,44
Dolar Endeksi (DXY)	100,10	-0,14	-3,31
Emtia	Veri (08:45)	Değişim (%)	Yılbaşı Değişim (%)
Altın (\$/ons)	1.983,22	0,33	8,75
Gram Altın (TL)	1.713,00	0,61	56,17
Gümüş (\$/ons)	25,16	0,05	5,16
Brent (\$/varil)	79,35	-0,09	-5,90

BIST100 Yükselenler	Kapanış	Günlük Değ. (%)	Hacim (Mln TL)
TURSG	15,62	10,00%	296,99
ODAS	8,91	10,00%	2.610,53
DOAS	232,30	9,99%	1.065,86
EUREN	14,76	9,99%	482,26
ISGYO	14,44	9,64%	549,13
BRYAT	1.873,20	6,83%	485,09
AKBNK	25,02	6,38%	3.047,29
KONTR	182,40	6,36%	1.943,41
SELEC	43,30	5,87%	129,25
GESAN	82,50	5,84%	2.143,99

BIST100 Düşenler	Kapanış	Günlük Değ. (%)	Hacim (Mln TL)
PSGYO	8,37	-5,85%	737,39
ULUUN	33,36	-3,47%	319,06
KLRHO	16,21	-2,82%	425,09
OTKAR	273,00	-2,64%	588,83
TUKAS	7,60	-0,52%	497,42

BIST100 Hacmi Artanlar	Hacim Değişim	Kapanış	Günlük Değ. (%)
TURSG	539,2%	15,62	10,00
TUKAS	355,4%	7,60	-0,52
ODAS	340,3%	8,91	10,00
KLRHO	305,8%	16,21	-2,82
ULUUN	287,4%	33,36	-3,47

BIST100 Hacmi Azalanlar	Hacim Değişim	Kapanış	Günlük Değ. (%)
ISCTR	-31,6%	14,27	3,41
ALKIM	-17,7%	31,70	1,67
ISDMR	-15,9%	35,24	1,15
BIMAS	-14,3%	199,90	0,25
KCHOL	-13,0%	114,50	5,72

*Hacim değişimleri son 3 aylık ortalamaya göre hesaplanmıştır.

PHİLLİP PORTFÖY FONLARI					
Fon adı	BİRİNCİ HİSSE SENEDİ FONU	Fon adı	BİRİNCİ SERBEST FON	Fon adı	PARA PİYASASI FONU
Fon Kodu	PPB	Fon Kodu	PPS	Fon Kodu	PJL
Birim Pay Fiyatı	3,795618	Birim Pay Fiyatı	1,307405	Birim Pay Fiyatı	1,440363
2022 yılı başından bu yana getiri	294,02%	Halka Arz Getiri (11.05.2022)	30,74%	Yıllıklandırılmış Getiri	33,13%
Fon Alış Valörü	T+1	Fon Alış Valörü	T+1	Fon Alış Valörü	T+0
Fon Satış Valörü	T+2	Fon Satış Valörü	T+2	Fon Satış Valörü	T+0

HİSSELER	PİVOT DESTEKLER					PİVOT DİRENÇLER			HİSSELER	PİVOT DESTEKLER					PİVOT DİRENÇLER		
	Destek 1	Destek 2	Destek 3	Kapanış	Pivot	Direnç 1	Direnç 2	Direnç 3		Destek 1	Destek 2	Destek 3	Kapanış	Pivot	Direnç 1	Direnç 2	Direnç 3
AEFES	83,78	79,82	77,63	87,75	85,97	89,93	92,12	96,08	KARSN	10,33	9,93	9,73	10,72	10,53	10,93	11,13	11,53
AGHOL	125,57	121,23	119,07	129,90	127,73	132,07	134,23	138,57	KCAER	18,15	17,84	17,52	18,45	18,47	18,78	19,10	19,41
AKBNK	24,06	23,10	22,62	25,02	24,54	25,50	25,98	26,94	KCHOL	109,77	105,03	102,67	114,50	112,13	116,87	119,23	123,97
AKFGY	4,53	4,43	4,37	4,64	4,59	4,69	4,75	4,85	KERVY	10,24	9,94	9,76	10,53	10,42	10,72	10,90	11,20
AKSA	80,33	78,12	76,93	82,55	81,52	83,73	84,92	87,13	KLRHO	14,96	13,71	12,02	16,21	16,65	17,90	19,59	20,84
AKSEN	36,20	34,84	34,16	37,56	36,88	38,24	38,92	40,28	KMPUR	104,10	100,10	97,70	108,10	106,50	110,50	112,90	116,90
ALARK	82,48	78,02	75,68	86,95	84,82	89,28	91,62	96,08	KONTR	178,23	174,07	170,73	182,40	181,57	185,73	189,07	193,23
ALBRK	3,07	3,03	2,99	3,12	3,11	3,15	3,19	3,23	KONYA	3652,63	3447,07	3339,13	3858,20	3760,57	3966,13	4074,07	4279,63
ALFAS	599,20	585,90	570,50	612,50	614,60	627,90	643,30	656,60	KORDS	81,25	79,00	77,70	83,50	82,55	84,80	86,10	88,35
ALKIM	30,25	28,79	27,95	31,70	31,09	32,55	33,39	34,85	KOZAA	55,93	54,27	53,43	57,60	56,77	58,43	59,27	60,93
ARCLK	145,67	140,63	138,07	150,70	148,23	153,27	155,83	160,87	KOZAL	26,39	25,49	24,99	27,30	26,89	27,79	28,29	29,19
ASELS	69,25	66,90	65,65	71,60	70,50	72,85	74,10	76,45	KRDMD	21,07	20,45	20,09	21,70	21,43	22,05	22,41	23,03
ASUZU	196,50	188,20	182,10	204,80	202,60	210,90	217,00	225,30	KZBGY	19,25	18,73	18,43	19,77	19,55	20,07	20,37	20,89
AYDEM	15,84	15,47	15,26	16,22	16,05	16,42	16,63	17,00	MAVI	81,23	77,92	76,03	84,55	83,12	86,43	88,32	91,63
BAGFS	28,83	27,87	27,33	29,80	29,37	30,33	30,87	31,83	MGROS	252,10	241,70	236,50	262,50	257,30	267,70	272,90	283,30
BASGZ	14,33	14,00	13,80	14,66	14,53	14,86	15,06	15,39	ODAS	8,30	7,68	7,38	8,91	8,60	9,22	9,52	10,14
BERA	12,91	12,23	11,87	13,60	13,27	13,95	14,31	14,99	OTKAR	262,73	252,47	243,83	273,00	271,37	281,63	290,27	300,53
BIMAS	195,33	190,77	187,63	199,90	198,47	203,03	206,17	210,73	OYAKC	49,19	47,58	46,60	50,80	50,17	51,78	52,76	54,37
BIOEN	16,57	15,95	15,60	17,19	16,92	17,54	17,89	18,51	PETKM	16,07	15,70	15,52	16,43	16,25	16,62	16,80	17,17
BRYAT	1786,90	1700,60	1647,20	1873,20	1840,30	1926,60	1980,00	2066,30	PGSUS	705,57	679,43	662,87	731,70	722,13	748,27	764,83	790,97
BUCIM	6,69	6,51	6,41	6,88	6,79	6,97	7,07	7,25	PSGYO	7,98	7,59	6,88	8,37	8,69	9,08	9,79	10,18
CCOLA	281,40	273,60	269,40	289,20	285,60	293,40	297,60	305,40	SAHOL	50,75	49,15	48,20	52,35	51,70	53,30	54,25	55,85
CEMTS	9,97	9,70	9,54	10,25	10,13	10,40	10,56	10,83	SASA	61,12	59,98	59,32	62,25	61,78	62,92	63,58	64,72
CIMSA	155,57	149,13	145,87	162,00	158,83	165,27	168,53	174,97	SELEC	40,53	37,77	36,03	43,30	42,27	45,03	46,77	49,53
DOAS	216,30	200,30	192,30	232,30	224,30	240,30	248,30	264,30	SISE	48,59	47,23	46,55	49,94	49,27	50,63	51,31	52,67
DOHOL	11,44	10,88	10,58	12,01	11,74	12,30	12,60	13,16	SKBNK	2,72	2,63	2,59	2,80	2,76	2,85	2,89	2,98
ECILC	39,95	38,43	37,53	41,48	40,85	42,37	43,27	44,79	SMRTG	93,03	86,62	82,98	99,45	96,67	103,08	106,72	113,13
EGENE	5594,30	5368,60	5247,20	5820,00	5715,70	5941,40	6062,80	6288,50	SNGYO	2,81	2,77	2,72	2,86	2,86	2,90	2,95	2,99
EKGYO	8,22	8,11	7,99	8,34	8,34	8,45	8,57	8,68	SOKM	40,38	39,46	38,78	41,30	41,06	41,98	42,66	43,58
ENJSA	39,93	38,25	37,39	41,60	40,79	42,47	43,33	45,01	TAVHL	103,97	101,13	99,27	106,80	105,83	108,67	110,53	113,37
ENKAI	31,45	30,77	30,23	32,14	31,99	32,67	33,21	33,89	TCELL	45,33	43,53	42,25	47,12	46,61	48,41	49,69	51,49
ERBOS	146,70	141,90	139,30	151,50	149,30	154,10	156,70	161,50	THYAO	216,37	209,13	205,17	223,60	220,33	227,57	231,53	238,77
EREGL	37,09	36,51	36,19	37,68	37,41	37,99	38,31	38,89	TKFEN	40,55	38,45	37,35	42,64	41,65	43,75	44,85	46,95
EUREN	13,89	13,01	12,58	14,76	14,32	15,20	15,63	16,51	TKNSA	21,68	20,32	19,18	23,04	22,82	24,18	25,32	26,68
FENER	67,32	66,13	65,37	68,50	68,08	69,27	70,03	71,22	TMSN	63,57	61,43	59,77	65,70	65,23	67,37	69,03	71,17
FROTO	810,23	785,47	771,43	835,00	824,27	849,03	863,07	887,83	TOASO	245,47	237,23	232,67	253,70	250,03	258,27	262,83	271,07
GARAN	36,03	34,61	33,91	37,44	36,73	38,15	38,85	40,27	TSKB	4,98	4,77	4,64	5,20	5,11	5,32	5,45	5,66
GENIL	50,17	48,38	46,47	51,95	52,08	53,87	55,78	57,57	TTKOM	21,53	20,97	20,57	22,10	21,93	22,49	22,89	23,45
GESAN	76,67	70,83	66,67	82,50	80,83	86,67	90,83	96,67	TTRAK	496,73	470,37	455,73	523,10	511,37	537,73	552,37	578,73
GLYHO	11,03	10,81	10,69	11,25	11,15	11,37	11,49	11,71	TUKAS	7,34	7,09	6,83	7,60	7,60	7,85	8,11	8,36
GSDHO	3,67	3,53	3,46	3,81	3,74	3,88	3,95	4,09	TUPRS	86,48	83,52	82,03	89,45	87,97	90,93	92,42	95,38
GUBRF	283,33	276,47	273,03	290,20	286,77	293,63	297,07	303,93	TURSG	14,39	13,17	12,55	15,62	15,01	16,23	16,85	18,07
GWIND	20,61	19,53	18,99	21,68	21,15	22,23	22,77	23,85	ULKER	35,95	34,81	34,25	37,08	36,51	37,65	38,21	39,35
HALKB	13,26	12,96	12,80	13,55	13,42	13,72	13,88	14,18	ULUUN	32,01	30,65	28,41	33,36	34,25	35,61	37,85	39,21
HEKTS	30,87	30,37	30,05	31,36	31,19	31,69	32,01	32,51	VAKBN	10,76	10,46	10,31	11,06	10,91	11,21	11,36	11,66
IPEKE	31,61	30,43	29,83	32,80	32,21	33,39	33,99	35,17	VESBE	13,61	13,00	12,68	14,23	13,93	14,54	14,86	15,47
ISCTR	13,89	13,51	13,32	14,27	14,08	14,46	14,65	15,03	VESTL	55,95	53,55	52,35	58,35	57,15	59,55	60,75	63,15
ISDMR	34,46	33,68	33,16	35,24	34,98	35,76	36,28	37,06	YKBNK	12,90	12,59	12,42	13,22	13,07	13,38	13,55	13,86
ISGYO	13,56	12,68	12,22	14,44	14,02	14,90	15,36	16,24	YYLGD	30,85	29,97	29,33	31,74	31,49	32,37	33,01	33,89
IZMDC	7,44	7,21	6,96	7,68	7,69	7,92	8,17	8,40	ZOREN	3,46	3,34	3,27	3,58	3,53	3,65	3,72	3,84

Kod	14 Günlük H.O.	50 Günlük H.O.	RSI	StochS	MACD	CCI	Kod	14 Günlük H.O.	50 Günlük H.O.	RSI	StochS	MACD	CCI
AEFES	●	●	●	●	●	●	KARSN	●	●	●	●	●	●
AGHOL	●	●	●	●	●	●	KCAER	●	●	●	●	●	●
AKBNK	●	●	●	●	●	●	KCHOL	●	●	●	●	●	●
AKFGY	●	●	●	●	●	●	KERVY	●	●	●	●	●	●
AKSA	●	●	●	●	●	●	KLRHO	●	●	●	●	●	●
AKSEN	●	●	●	●	●	●	KMPUR	●	●	●	●	●	●
ALARK	●	●	●	●	●	●	KONTR	●	●	●	●	●	●
ALBRK	●	●	●	●	●	●	KORDS	●	●	●	●	●	●
ALGYO	●	●	●	●	●	●	KOZAA	●	●	●	●	●	●
ALKIM	●	●	●	●	●	●	KOZAL	●	●	●	●	●	●
ARCLK	●	●	●	●	●	●	KRDMD	●	●	●	●	●	●
ASELS	●	●	●	●	●	●	KZBGY	●	●	●	●	●	●
ASUZU	●	●	●	●	●	●	MAVI	●	●	●	●	●	●
AYDEM	●	●	●	●	●	●	MGROS	●	●	●	●	●	●
BAGFS	●	●	●	●	●	●	NTHOL	●	●	●	●	●	●
BASGZ	●	●	●	●	●	●	ODAS	●	●	●	●	●	●
BERA	●	●	●	●	●	●	OTKAR	●	●	●	●	●	●
BIMAS	●	●	●	●	●	●	OYAKC	●	●	●	●	●	●
BIOEN	●	●	●	●	●	●	PETKM	●	●	●	●	●	●
BRYAT	●	●	●	●	●	●	PGSUS	●	●	●	●	●	●
BUCIM	●	●	●	●	●	●	PSGYO	●	●	●	●	●	●
CCOLA	●	●	●	●	●	●	SAHOL	●	●	●	●	●	●
CEMTS	●	●	●	●	●	●	SASA	●	●	●	●	●	●
CIMSA	●	●	●	●	●	●	SELEC	●	●	●	●	●	●
DOAS	●	●	●	●	●	●	SISE	●	●	●	●	●	●
DOHOL	●	●	●	●	●	●	SKBNK	●	●	●	●	●	●
ECILC	●	●	●	●	●	●	SMRTG	●	●	●	●	●	●
EGEEN	●	●	●	●	●	●	SNGYO	●	●	●	●	●	●
EKGYO	●	●	●	●	●	●	SOKM	●	●	●	●	●	●
ENJSA	●	●	●	●	●	●	TAVHL	●	●	●	●	●	●
ENKAI	●	●	●	●	●	●	TCELL	●	●	●	●	●	●
ERBOS	●	●	●	●	●	●	THYAO	●	●	●	●	●	●
EREGL	●	●	●	●	●	●	TKFEN	●	●	●	●	●	●
EUREN	●	●	●	●	●	●	TKNSA	●	●	●	●	●	●
FENER	●	●	●	●	●	●	TMSN	●	●	●	●	●	●
FROTO	●	●	●	●	●	●	TOASO	●	●	●	●	●	●
GARAN	●	●	●	●	●	●	TSKB	●	●	●	●	●	●
GESAN	●	●	●	●	●	●	TSPOR	●	●	●	●	●	●
GLYHO	●	●	●	●	●	●	TTKOM	●	●	●	●	●	●
GSDHO	●	●	●	●	●	●	TTRAK	●	●	●	●	●	●
GUBRF	●	●	●	●	●	●	TUKAS	●	●	●	●	●	●
GWIND	●	●	●	●	●	●	TUPRS	●	●	●	●	●	●
HALKB	●	●	●	●	●	●	TURSG	●	●	●	●	●	●
HEKTS	●	●	●	●	●	●	ULKER	●	●	●	●	●	●
IPEKE	●	●	●	●	●	●	VAKBN	●	●	●	●	●	●
ISCTR	●	●	●	●	●	●	VESBE	●	●	●	●	●	●
ISDMR	●	●	●	●	●	●	VESTL	●	●	●	●	●	●
ISFIN	●	●	●	●	●	●	YKBNK	●	●	●	●	●	●
ISGYO	●	●	●	●	●	●	YYLGD	●	●	●	●	●	●
JANTS	●	●	●	●	●	●	ZOREN	●	●	●	●	●	●