

Endeks	%	Değer	Pariteler	%	Değer	Y. Dışı Vadeli	%	Değer			
BIST100	↓	-1,83	5523,5	DolarTL	↑	0,06	18,75	S&P500	↓	-0,05	3872,75
BIST30	↓	-1,8	5988,8	EuroTL	↓	-0,05	19,88	Altın Ons/\$	↓	-0,2	1851,62
BIST30 Y.Vade	↓	-2	6294,5	EuroDolar	→	0,00	1,06	Ham Petrol	↑	0,83	73,95

## KAP Haberleri

- **CADESE**, Arı-Es Enerji Yatırımları AŞ ile lisanssız güneş enerjisi santrali (GES) kurulmasına yönelik proje geliştirme sözleşmesi imzalandı. Proje geliştirme sürecinin başarıyla tamamlanması halinde toplam 270.000 ABD doları ödeme yapılacak. Sözleşme kapsamında 10 MW'lık bir GES için proje geliştirilmesi planlanmakta olup, henüz yatırımın yapılacağı arazi belirlenmedi. GES tamamlandıktan sonra ITTFH'nin bağlı ortaklığı Big Power Enerji Hizmetleri A.Ş.'ye devredilecek. (P.Değ: 1,9 Milyar TL, F/K: 4,5)
- **KCAER**, Amerika kıtasına yönelik 16.250.000 Amerikan doları tutarında katma değerli çelik profil siparişi aldı. Bu ilave sipariş ile birlikte 01.12.2022 ile 04.01.2023 tarihleri arasındaki kontratlı toplam sipariş tutarı 61.512.248 ABD dolarına ulaştı. KCAER'in son 4 çeyrek hasılatı 8,47 milyar TL'dir. (P.Değ: 12,5 Milyar TL, F/K: 26,0)
- **CKORDS**, %100 bağlı ortaklıkları konumunda bulunan Axiom Materials Inc ile Advanced Honeycomb Technologies Corporation şirketleri Axiom Materials Inc bünyesinde devir yolu ile birleşti. (P.Değ: 18,0 Milyar TL, F/K: 13,1)
- **CORCAY**, mevcut kayıtlı sermaye tavanının 50.000.000 TL'den 400.000.00 TL'ye çıkması için SPK'ya yaptığı başvuru onaylandı. (P.Değ: 0,7 Milyar TL, F/K: 20,4)
- **PNLSN**, bir müşterisi ile arasında sandviç panel satışını kapsayan, toplam bedeli KDV dahil 3.153.924 ABD Doları tutarında üç adet sipariş sözleşmesi imzaladı. PNLNSN'nin son 4 çeyrek hasılatı 1,04 milyar TL'dir. (P.Değ: 2,8 Milyar TL, F/K: 17,8)
- **SAYAS**, 2023 yılının birinci çeyreğinde grup şirketi Ateş Wind Power'a rüzgar türbini ve türbin kulesi aksamaları ile ticari mal satışlarından yaklaşık 3.000.000 EUR hasılat elde etmeyi beklediğini bildirdi. SAYAS'ın son 4 çeyrek hasılatı 550 milyon TL'ydi. (P.Değ: 3,4 Milyar TL, F/K: 27,5)

## Tedbir Kararları

- **ATLAS** payları VBTS kapsamında 03/02/2023 seans sonuna kadar emir paketi tedbiri ile işlem görecektir.
- **HURGZ** ve **SMRTG** paylarında VBTS kapsamında 03/02/2023 seans sonuna kadar brüt takas uygulanacaktır.
- **BEYAZ**, **CELHA**, **KONYA**, **LIDFA**, **MARTI** ve **ULUSE** paylarında 03/02/2023 seans sonuna kadar açığa satışa ve kredili işlemlere konu edilemeyecektir.

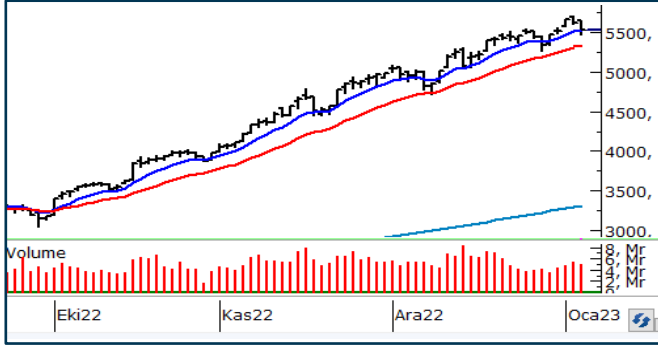
## Önemli Haberler

- ABD Merkez Bankası (Fed), son toplantısına ait yayımladığı tutanaklarda, finansal koşulların "gereksiz" gevşemesinin fiyat istikrarını sağlama çabalarına zarar vereceği konusunda uyardı. Yetkililer tutanaklarda, artan işsizlik ve daha yavaş büyüme riskine rağmen enflasyonu yüzde 2 hedefine doğru düşürme niyetini gösterdi. Diğer taraftan yetkililer, geçen yıl enflasyonu düşürmeye yetecek kadar faiz artırma konusunda "önemli ilerleme" kaydettiklerini de kabul ettiler.(Bloomberg HT)
- Asya-Pasifik piyasaları, yatırımcıların ABD Merkez Bankası'nın enflasyonla mücadelede daha yüksek faiz oranları taahhüdünü görmezden gelmesiyle yükseldi. Anakara Çin'in Shenzhen Bileşeni yüzde 1,97 yükselirken, Şanghay Kompoziti yüzde 1,03 yükseldi. Avustralya'da S&P/ASX 200 yüzde 0,669 yükseldi. Japonya'da ilk işlem saatinde Nikkei 225 yüzde 0,36 yükselirken, Topix yüzde 0,16 oranında değer kazandı. Kospi yüzde 0,35 yükseldi ve Kosdaq kısmi olarak yükseldi.

☼ Seans öncesi ve seans içerisinde açıklanan haberler , ⚡ Seans sonrası açıklanan haberler

Yasal Uyarı: Burada yer alan yatırım bilgi, yorum ve tavsiyeleri yatırım danışmanlığı kapsamında değildir. Yatırım danışmanlığı hizmeti, yetkili kuruluşlar tarafından kişilerin risk ve getiri tercihleri dikkate alınarak kişiye özel sunulmaktadır. Burada yer alan yorum ve tavsiyeler ise genel niteliktedir. Bu tavsiyeler mali durumunuz ile risk ve getiri tercihlerinize uygun olmayabilir. Bu nedenle, sadece burada yer alan bilgilere dayanarak yatırım kararı verilmesi beklentilerinize uygun sonuçlar doğurmayabilir.

## BIST100 Teknik Analiz



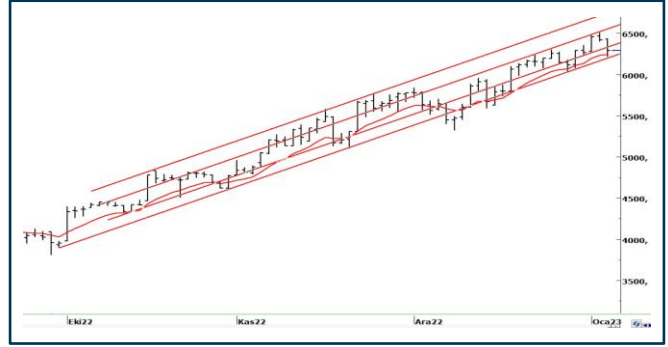
Bist100 endeksi Çarşamba gününü %1,83 düşüşle 5523 puanda tamamladı. Teknik göstergelerde olumsuz aykırılıklar ve yorgunluk sinyalleri görülmeye devam ederken endeks kısa vadeli ortalamasına kadar geri çekildi.

Kısa vadeli ortalamanın belirlediği 5520 desteğini önemsiyoruz.

Endeks kısa vadeli ortalaması üzerinde kaldıkça yükselişini sürdürecektir.5520 desteği altında 5400 yatay trend desteğine ve 21 günlük ortalamanın belirlediği 5330 desteğine doğru geri çekilmeler yaşanabilir.

5330 desteği aşağı kırılmadıkça sahip olunan hisse pozisyonlarının korunmasını öneriyoruz.

## VIOP30 Teknik Analiz



Şubat vade Endeks30 sözleşmesi seans içinde 10 günlük üssel ortalama desteğini (6246) test ettikten sonra gelen alımlarla 6290 bölgesinden kapanış yaptı.

Teknik göstergelerde oluşan Sat görüntüleri ve olumsuz aykırılıklar, son üç ayda yaşadığımız yükselişin düzeltesinin başlayacağını işaret etse de Sözleşme halen kısa vadeli ortalama ve yükselen trendin üzerinde seyrediyor.

Bugün 6310-6320 direnci önemli. Sözleşme bu direnci geçecek bir yükseliş yapamazsa dün olduğu gibi 6240 desteğine geri çekilir. 6320'nin geçilmesi halinde 6380 hedefli uzun pozisyonlar alınabilir. 6220 altında yeni kısa pozisyon açılmasını öneriyoruz.

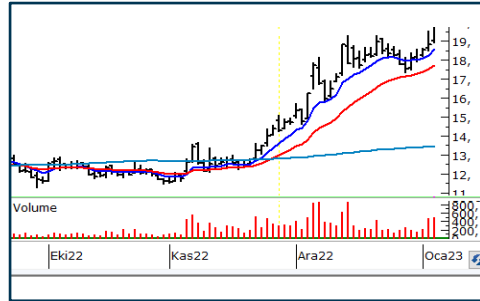
## Teknik Analiz Hisse Önerileri



### ARCLK

Kısa vadeli ortalaması üzerinde fiyatlanan ARCLK olumlu trendini sürdürmeyi deniyor.

Hedef Fiyat: 130,00 TL, 137,00 TL  
Zarar Kes: 119,00 TL



### KRDMD

19,35 TL yatay trend direnci üzerinde kapanış alan KRDMD yatay düzeltilmesini tamamlayarak olumlu trendini sürdürmeyi deniyor.

Hedef Fiyat: 20,60 TL, 21,20 TL  
Zarar Kes: 19,00 TL

## Phillip Portföy Yatırım Fonları

### Yatırım Fonu Nedir?

Yatırım fonları, birçok bireysel yatırımcının parasının bir havuzda toplandığı ve onlar adına portföy yönetiminin yapıldığı finansal enstrümanlardır. Fonlar, yatırımcının belirlediği farklı risk ve getiri beklentilerine göre değerlendirilirken; hisse senedi, tahvil, repo, kıymetli madenler, emtia ve mevduat gibi farklı araçlar üzerinden değerlendirilmektedir.

### Yatırım Fonları Nasıl Alınır?

TEFAS'da işlem gören tüm yatırım fonlarını öncelikle PhillipCapital'de yer alan hesabınız üzerinden alabilir veya hesap açarak kolayca erişim sağlayabilirsiniz. Buna ek olarak Türkiye'deki her banka ve aracı kurum platformlarından alım-satım gerçekleştirilebilir.

### PPB / PHILLIP PORTFÖY BİRİNCİ HİSSE SENEDİ FONU

- Fon toplam değerinin en az %80'i devamlı olarak yerli ihraççıların hisse senetlerine yatırılır. Yatırım yapılacak sermaye piyasası araçlarının seçiminde, temel analize dayalı yöntemler kullanarak gelecekte büyüme ve karlılık artışı vadeden, yeni yatırım iştahına sahip ve getirilerini küçük ortaklarıyla paylaşımına açık, yatırımcı dostu yönetimlerce idare edilen şirketlerin hisselerine, teknik analiz yöntemleriyle alım satım seviyeleri tespit edilerek yatırım yapılır.

Birim Pay Fiyatı	3,098063
Günlük Getiri (%)	-0,75%
Yılbaşından bu yana (%)	221,60%
Fon alış valörü	T+1
Fon Satış valörü	T+2

### PPS / PHILLIP PORTFÖY BİRİNCİ SERBEST FON

- Fon, yerli ve yabancı para ve sermaye araçlarının spot ve vadeli fiyatlarının, gün içi fiyat dalgalanmalarından doğan arbitraj fırsatlarını kullanarak yatırımcılarına getiri sağlamayı amaçlar. Fon bu fırsatları değerlendirirken risklerini uygun gördüğü yüksek korelasyonlu yurt içi ve yurt dışı finansal ürünler yardımıyla hedge eder.
- Yatırımcıların fondan maksimum verimi almaları için yatırım vadelerini 6 ay ve üzerinde tutmaları tavsiye olunur.

Birim Pay Fiyatı	1,157376
Günlük Getiri (%)	0,44%
Halka Arz Getiri (%)	15,74%
Fon alış valörü	T+1
Fon Satış valörü	T+2

Fon Portföyündeki Varlıklar: BIST payları ve VIOP sözleşmeleri

### PJL / PHILLIP PORTFÖY PARA PİYASASI FONU

- Fon portföyünün tamamı devamlı olarak, vadesine en fazla 184 gün kalmış, likiditesi yüksek para ve sermaye piyasası araçlarından oluşacak ve Fon portföyünün günlük olarak hesaplanan ağırlıklı ortalama vadesi en fazla 45 gün olacaktır.

Birim Pay Fiyatı	1,253323
Günlük Getiri (%)	0,053%
Yılbaşından bu yana (%)	19,54%
Fon alış valörü	T+0
Fon Satış valörü	T+0

Fon Portföyündeki Varlıklar: Borçlanma Senetleri %52,64, T.Repo %20,76, TPP %19,36, Mevduat %4,79, Özel Sektör Kira Sertifikası %2,45

Yasal Uyarı: Burada yer alan yatırım bilgi, yorum ve tavsiyeleri yatırım danışmanlığı kapsamında değildir. Yatırım danışmanlığı hizmeti, yetkili kuruluşlar tarafından kişilerin risk ve getiri tercihleri dikkate alınarak kişiye özel sunulmaktadır. Burada yer alan yorum ve tavsiyeler ise genel niteliktedir. Bu tavsiyeler mali durumunuz ile risk ve getiri tercihlerinize uygun olmayabilir. Bu nedenle, sadece burada yer alan bilgilere dayanarak yatırım kararı verilmesi beklentilerinize uygun sonuçlar doğurmayabilir.

Kod	14	50	RSI	StochS	MACD	CCI	Kod	14	50	RSI	StochS	MACD	CCI
	Günlük H.O.	Günlük H.O.						Günlük H.O.	Günlük H.O.				
AEFES	●	●	●	●	●	●	KARSN	●	●	●	●	●	●
AGHOL	●	●	●	●	●	●	KCAER	●	●	●	●	●	●
AKBNK	●	●	●	●	●	●	KCHOL	●	●	●	●	●	●
AKFGY	●	●	●	●	●	●	KERVT	●	●	●	●	●	●
AKSA	●	●	●	●	●	●	KLRHO	●	●	●	●	●	●
AKSEN	●	●	●	●	●	●	KMPUR	●	●	●	●	●	●
ALARK	●	●	●	●	●	●	KONTR	●	●	●	●	●	●
ALBRK	●	●	●	●	●	●	KORDS	●	●	●	●	●	●
ALGYO	●	●	●	●	●	●	KOZAA	●	●	●	●	●	●
ALKIM	●	●	●	●	●	●	KOZAL	●	●	●	●	●	●
ARCLK	●	●	●	●	●	●	KRDMD	●	●	●	●	●	●
ASELS	●	●	●	●	●	●	KZBGY	●	●	●	●	●	●
ASUZU	●	●	●	●	●	●	MAVI	●	●	●	●	●	●
AYDEM	●	●	●	●	●	●	MGROS	●	●	●	●	●	●
BAGFS	●	●	●	●	●	●	NTHOL	●	●	●	●	●	●
BASGZ	●	●	●	●	●	●	ODAS	●	●	●	●	●	●
BERA	●	●	●	●	●	●	OTKAR	●	●	●	●	●	●
BIMAS	●	●	●	●	●	●	OYAKC	●	●	●	●	●	●
BIOEN	●	●	●	●	●	●	PETKM	●	●	●	●	●	●
BRYAT	●	●	●	●	●	●	PGSUS	●	●	●	●	●	●
BUCIM	●	●	●	●	●	●	PSGYO	●	●	●	●	●	●
CCOLA	●	●	●	●	●	●	SAHOL	●	●	●	●	●	●
CEMTS	●	●	●	●	●	●	SASA	●	●	●	●	●	●
CIMSA	●	●	●	●	●	●	SELEC	●	●	●	●	●	●
DOAS	●	●	●	●	●	●	SISE	●	●	●	●	●	●
DOHOL	●	●	●	●	●	●	SKBNK	●	●	●	●	●	●
ECILC	●	●	●	●	●	●	SMRTG	●	●	●	●	●	●
EGEEN	●	●	●	●	●	●	SNGYO	●	●	●	●	●	●
EKGYO	●	●	●	●	●	●	SOKM	●	●	●	●	●	●
ENJSA	●	●	●	●	●	●	TAVHL	●	●	●	●	●	●
ENKAI	●	●	●	●	●	●	TCELL	●	●	●	●	●	●
ERBOS	●	●	●	●	●	●	THYAO	●	●	●	●	●	●
EREGL	●	●	●	●	●	●	TKFEN	●	●	●	●	●	●
EUREN	●	●	●	●	●	●	TKNSA	●	●	●	●	●	●
FENER	●	●	●	●	●	●	TMSN	●	●	●	●	●	●
FROTO	●	●	●	●	●	●	TOASO	●	●	●	●	●	●
GARAN	●	●	●	●	●	●	TSKB	●	●	●	●	●	●
GESAN	●	●	●	●	●	●	TSPOR	●	●	●	●	●	●
GLYHO	●	●	●	●	●	●	TTKOM	●	●	●	●	●	●
GSDHO	●	●	●	●	●	●	TTRAK	●	●	●	●	●	●
GUBRF	●	●	●	●	●	●	TUKAS	●	●	●	●	●	●
GWIND	●	●	●	●	●	●	TUPRS	●	●	●	●	●	●
HALKB	●	●	●	●	●	●	TURSG	●	●	●	●	●	●
HEKTS	●	●	●	●	●	●	ULKER	●	●	●	●	●	●
IPEKE	●	●	●	●	●	●	VAKBN	●	●	●	●	●	●
ISCTR	●	●	●	●	●	●	VESBE	●	●	●	●	●	●
ISDMR	●	●	●	●	●	●	VESTL	●	●	●	●	●	●
ISFIN	●	●	●	●	●	●	YKBNK	●	●	●	●	●	●
ISGYO	●	●	●	●	●	●	YYLGD	●	●	●	●	●	●
JANTS	●	●	●	●	●	●	ZOREN	●	●	●	●	●	●

Yasal Uyarı: Burada yer alan yatırım bilgi, yorum ve tavsiyeleri yatırım danışmanlığı kapsamında değildir. Yatırım danışmanlığı hizmeti, yetkili kuruluşlar tarafından kişilerin risk ve getiri tercihleri dikkate alınarak kişiye özel sunulmaktadır. Burada yer alan yorum ve tavsiyeler ise genel niteliktedir. Bu tavsiyeler mali durumunuz ile risk ve getiri tercihlerinize uygun olmayabilir. Bu nedenle, sadece burada yer alan bilgilere dayanarak yatırım kararı verilmesi beklentilerinize uygun sonuçlar doğurmayabilir.