

Endeks	%	Değer	Pariteler	%	Değer	Y. Dışı Vadeli	%	Değer			
BIST100	↑	2,72	4331,7	DolarTL	↑	0,18	18,52	S&P500	↓	-0,19	3808
BIST30	↑	3,35	4738,0	EuroTL	↑	0,01	18,53	Altın Ons/\$	↓	-0,28	1669,66
BIST30 Y.Vade	↑	3,64	4964,0	EuroDolar	↓	-0,16	1,00	Ham Petrol	↓	-0,58	90,75

KAP Haberleri

- ☼ **AKSA**, Mısır'daki bağlı ortaklığı Aksa Egypt Acrylic Fiber Industry SAE'nini, Mısır piyasasında uzun dönemdir süregelen durgunluk, üretim hatlarındaki duruşlar ve söz konusu üretim kapasitesinin Türkiye'deki üretim hatlarında karşılanabilecek olması sebebi ile satılmasına karar verdi. (P.Değ: 24,2 Milyar TL, F/K: 9,9)
- ☼ **AKSEN** 3Ç22'de 1,45 Milyar TL net kar elde etti. (Beklenti 1,46 Milyar TL, 3Ç21 net kar: 325 Milyon TL) (P.Değ: 57,6 Milyar TL, F/K: 12,1)
- ☼ **BERA**'nin %47,75 bağlı ortaklığı Golda Gıda Sanayi ve Ticaret A.Ş., paylarının bir kısmının halka arzı amacıyla gerekli çalışmalara başladı. (P.Değ: 9,4 Milyar TL, F/K: 7,8)
- ☼ **CIMSAN**'ın Romanya'da kurulu bağlı ortaklığı Cimsarom Marketing și Distribuție SRL, ticari operasyonun distribütörlük yerine bayi kanalı ile yapılmasına karar verilmesi nedeniyle tasfiye edildi. (P.Değ: 10,1 Milyar TL, F/K: 3,0)
- ☼ **EGEEN** 3Ç22'de 222 Milyon TL net kar elde etti. (3Ç21 net kar: 97 Milyon TL) (P.Değ: 10,4 Milyar TL, F/K: 10,3)
- ☼ **KEGYO** 3Ç22'de 639 Milyon TL net kar elde etti. (Beklenti: 695 Milyon TL, 3Ç21 net kar: 331 Milyon TL) (P.Değ: 18,2 Milyar TL, F/K: 7,6)
- ☼ **ESCOM** iştiraki Alesta Elektronik Teknoloji Yatırım A.Ş. e-spor organizasyonları için veri analitiği, scouting ve takım yönetimi platformu sunan Scoutly Teknoloji ve Yazılım A.Ş.'ye 7,42 Milyon TL değerlendirme üzerinden %6 pay karşılığı iştirak edilmesine karar verdi. (P.Değ: 1,4 Milyar TL, F/K: 13,3)
- ☼ **ETILR**, Pepsi-Cola Servis ve Dağıtım Ltd. Şti ile 354 bin koli miktar için satış noktası sözleşmesi imzaladı. (P.Değ: 0,3 Milyar TL, F/K: 12,4)
- ☼ **GEDZA**, polipropilen oluklu levha üretim hattı makinelerini 600 bin USD bedelle satın aldı ve gümrük çekim işlemleri gerçekleştirdi. Kurulum ve montaj çalışmaları sürdürülüyor. Alınan makinelerin GEDZA'nın aktif toplamına oranı %3,70'tir. (P.Değ: 0,7 Milyar TL, F/K: 8,1)
- ☼ **MEGAP**, Rüşhan hakları 2 TL'den kullanılacak %88 bedelli sermaye artırımını için SPK'ya başvuru yaptı. (P.Değ: 0,6 Milyar TL, F/K: 7,6)
- ☼ **ISCTR** 3Ç22'de 15,03 Milyar TL net kar elde etti. (Beklenti: 15 Milyar TL, 3Ç21 net kar: 3 Milyar TL) (P.Değ: 92,5 Milyar TL, F/K: 2,1)
- ☼ **VAKBN** 3Ç22'de 5,59 Milyar TL net kar elde etti. (Beklenti 5,03 Milyar TL, 3Ç21 net kar: 0,76 Milyar TL) (P.Değ: 66,7 Milyar TL, F/K: 3,8)

KAP Haberleri

- ☼ **ORGE**, Turkcell Veri Merkezi Projeleri'nin Elektrik İşleri'nin yapımına yönelik sözleşme imza sürecinin Gebze Veri Merkezi'ni kapsayan kısmı, 1,99 milyon EUR+KDV ve 11,62 milyon TL+KDV sözleşme bedeli ile tamamladı. İşin 31 Aralık 2022'de bitirilmesi planlanıyor. ORGE'nin son 4 çeyrek hasılatı 502 milyon TL'ydi. (P.Değ: 1,9 Milyar TL, F/K: 9,8)
- ☼ **OYAKC** 3Ç22'de 689 Milyon TL net kar elde etti. (3Ç21 net kar: 153 Milyon TL) (P.Değ: 20,6 Milyar TL, F/K: 11,1)
- ☼ **SMRTG**, anahtar teslim GES santrali kurulumu için 4,4 Milyon USD tutarında sipariş aldı. (P.Değ: 23,5 Milyar TL, F/K: 122,6)

Tedbir Kararları

- ☼ **SUMAS** payları VBTS kapsamında 08.11.2022 seans başından 07.12.2022 seans sonuna kadar emir paketi tedbiri ile işlem görecektir.
- ☼ **MIATK** payları VBTS kapsamında 08.11.2022 seans başından 07.12.2022 seans sonuna kadar açığa satışa ve kredili işlemlere konu edilemeyecektir.
- ☼ **KERNV** ve **VKING** payları VBTS kapsamında 08.11.2022 seans başından 07.12.2022 seans sonuna kadar emir iletim kanalları kısıtlanarak (internetten emir yasağı ile) işlem görecektir.

Genel Kurul, Sermaye Artırımı ve Temettüleri

- ☼ **DITAS**'ın %63,46 bedelli sermaye artırımını bugün gerçekleştirecek. Sermaye artırımında rüşhan hakkı kullanım tarihi 22.11.2022'de sona erecek.

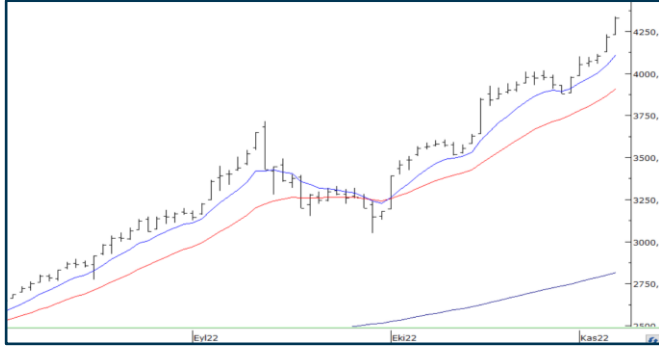
Önemli Haberler

- ☼ ABD'de Başkan Joe Biden ve yönetiminin gelecek dönem politikaları ve belki de bir sonraki başkanlık seçimlerinin akıbeti için kritik önem taşıyan ABD Kongresi ara dönem seçimleri bugün gerçekleştirilecek.
- ☼ Japonya Merkez Bankası, küresel emsalleri jumbo faiz artırımları yaparken faiz oranlarını değiştirmeden bıraktığı Ekim ayındaki para politikası toplantısından yönetim kurulu üyelerinin görüşlerinin bir özetini yayınladı. Japonya Nikkei 225 endeksi %1,26 yükseldi.
- ☼ Diğer Asya-Pasifik hisse endekslerinde karışık seyir hakim. Çin %0,89 ve Hong Kong %0,80 ekside seyrederken Güney Kore %1,10 yükseldi.

☼ Seans öncesi ve seans içerisinde açıklanan haberler , ☼ Seans sonrası açıklanan haberler

Yasal Uyarı: Burada yer alan yatırım bilgi, yorum ve tavsiyeleri yatırım danışmanlığı kapsamında değildir. Yatırım danışmanlığı hizmeti, yetkili kuruluşlar tarafından kişilerin risk ve getiri tercihleri dikkate alınarak kişiye özel sunulmaktadır. Burada yer alan yorum ve tavsiyeler ise genel niteliktedir. Bu tavsiyeler mali durumunuz ile risk ve getiri tercihlerinize uygun olmayabilir. Bu nedenle, sadece burada yer alan bilgilere dayanarak yatırım kararı verilmesi beklentilerinize uygun sonuçlar doğurmayabilir.

BIST100 Teknik Analiz



Bist100 endeksi Pazartesi gününü %2,72 yükselişle 4331 puanda tamamladı.

Endeks 4300 üzerinde kalıcı olabilirse 4410 ve 4600 hedeflerine doğru ilerleyişini sürdürecektir.

4300 desteği aşağı kırılırsa, 4200 yatay desteğine ve kısa vadeli ortalama desteği olan 4120'ye doğru geri çekilmeler yaşanabilir.

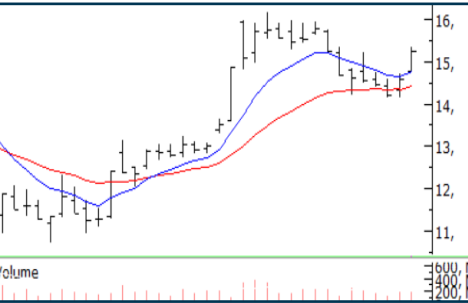
Kısa vadeli ortalamanın belirlediği 4120 desteği aşağı kırılmadığı sürece sahip olunan hisse pozisyonlarının korunmasını öneriyoruz.

VIOP30 Teknik Analiz



Aralık vade Endeks30 sözleşmesinin yükselen kanal içindeki hareketi devam ediyor. Yükselişte açık pozisyon sayısının artmasını olumlu buluyoruz. 4680'deki kısa vadeli ortalama desteğinin üzerinde kapanışlar olduğu sürece sözleşme yükseliş momentumunu koruyacaktır. Bu yüzden kısa vadeli ortalama aşağı kırılmadıkça kısa pozisyon açmayı riskli buluyoruz. Bugün için ilk desteğin 4950 de oluşmasını bekliyoruz. Sözleşme kar realizasyonlarını bu desteğin üzerinde karşılayabilirse 5000 ve 5020 direncini hedefleyen yükseliş hareketi devam edecektir. 4950'nin altında 4930 ve 4880 destekleri hedef olacaktır.

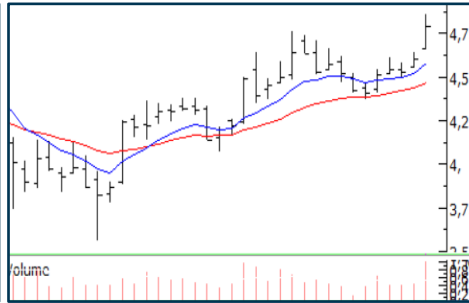
Teknik Analiz Hisse Önerileri



AKBNK

21 günlük ortalamasından destek bulan AKBNK, düzeltmesini tamamlayarak olumlu trendini sürdürmeyi deniyor.

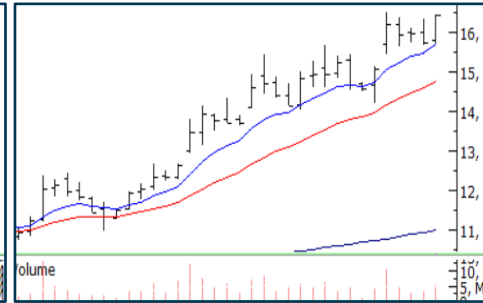
Hedef Fiyat: 16,00 TL, 17,10 TL
Zarar Kes: 14,60 TL



EKGYO

21 günlük ortalaması üzerinde yükselen dipler oluşturan EKGYO yükselişini sürdürmeyi deniyor.

Hedef Fiyat: 5,00 TL, 5,30 TL
Zarar Kes: 4,60 TL



GOODY

Kısa vadeli ortalaması üzerinde fiyatlanan GOODY pozitif trendini sürdürmeyi deniyor.

Hedef Fiyat: 17,10 TL, 18,30 TL
Zarar Kes: 15,80 TL

Phillip Portföy Yatırım Fonları

Yatırım Fonu Nedir?

Yatırım fonları, birçok bireysel yatırımcının parasının bir havuzda toplandığı ve onlar adına portföy yönetiminin yapıldığı finansal enstrümanlardır. Fonlar, yatırımcının belirlediği farklı risk ve getiri beklentilerine göre değerlendirilirken; hisse senedi, tahvil, repo, kıymetli madenler, emtia ve mevduat gibi farklı araçlar üzerinden değerlendirilmektedir.

Yatırım Fonları Nasıl Alınır?

TEFAS'da işlem gören tüm yatırım fonlarını öncelikle PhillipCapital'de yer alan hesabınız üzerinden alabilir veya hesap açarak kolayca erişim sağlayabilirsiniz. Buna ek olarak Türkiye'deki her banka ve aracı kurum platformlarından alım-satım gerçekleştirilebilir.

PPB / PHILLIP PORTFÖY BİRİNCİ HİSSE SENEDİ FONU

- Fon toplam değerinin en az %80'i devamlı olarak yerli ihraççıların hisse senetlerine yatırılır. Yatırım yapılacak sermaye piyasası araçlarının seçiminde, temel analize dayalı yöntemler kullanılarak gelecekte büyüme ve karlılık vadeden, yeni yatırım iştahına sahip ve getirilerini küçük ortaklarıyla paylaşımına açık, yatırımcı dostu yönetimlerce idare edilen şirketlerin hisselerine, teknik analiz yöntemleriyle alım satım seviyeleri tespit edilerek yatırım yapılır.

Birim Pay Fiyatı	2,448127
Günlük Getiri (%)	2,14%
Yılbaşından bu yana (%)	154,14%
Fon alış valörü	T+1
Fon Satış valörü	T+2

PPS / PHILLIP PORTFÖY BİRİNCİ SERBEST FON

- Fon, yerli ve yabancı para ve sermaye araçlarının spot ve vadeli fiyatlarının, gün içi fiyat dalgalanmalarından doğan arbitraj fırsatlarını kullanarak yatırımcılarına getiri sağlamayı amaçlar. Fon bu fırsatları değerlendirirken risklerini uygun gördüğü yüksek korelasyonlu yurt içi ve yurt dışı finansal ürünler yardımıyla hedge eder.
- Yatırımcıların fondan maksimum verimi almaları için yatırım vadelerini 6 ay ve üzerinde tutmaları tavsiye olunur.*

Birim Pay Fiyatı	1,121543
Günlük Getiri (%)	-0,09%
Halka Arz Getiri (%)	12,15%
Fon alış valörü	T+1
Fon Satış valörü	T+2

Fon Portföyündeki Varlıklar: BIST payları ve VIOP sözleşmeleri

PJL / PHILLIP PORTFÖY PARA PİYASASI FONU

- Fon portföyünün tamamı devamlı olarak, vadesine en fazla 184 gün kalmış, likiditesi yüksek para ve sermaye piyasası araçlarından oluşacak ve Fon portföyünün günlük olarak hesaplanan ağırlıklı ortalama vadesi en fazla 45 gün olacaktır.

Birim Pay Fiyatı	1,216729
Günlük Getiri (%)	0,049%
Yılbaşından bu yana (%)	16,05%
Fon alış valörü	T+0
Fon Satış valörü	T+0

Fon Portföyündeki Varlıklar: Borçlanma Senetleri %52,64, T.Repo %20,76, TPP %19,36, Mevduat %4,79, Özel Sektör Kira Sertifikası %2,45

Yasal Uyarı: Burada yer alan yatırım bilgi, yorum ve tavsiyeleri yatırım danışmanlığı kapsamında değildir. Yatırım danışmanlığı hizmeti, yetkili kuruluşlar tarafından kişilerin risk ve getiri tercihleri dikkate alınarak kişiye özel sunulmaktadır. Burada yer alan yorum ve tavsiyeler ise genel niteliktedir. Bu tavsiyeler mali durumunuz ile risk ve getiri tercihlerinize uygun olmayabilir. Bu nedenle, sadece burada yer alan bilgilere dayanarak yatırım kararı verilmesi beklentilerinize uygun sonuçlar doğurmayabilir.

Net Kar (Milyon TL)				Net Kar (Milyon TL)				Net Kar (Milyon TL)			
Yıldız Pazar Hisseleri				Yıldız Pazar Hisseleri				Yıldız Pazar Hisseleri			
3. Çeyrek				3. Çeyrek				3. Çeyrek			
	2021	2022	%		2021	2022	%		2021	2022	%
AEFES	556	2.082	274%	GOZDE	2.371	1.285	-46%	RYGYO	45	87	95%
AGESA	118	200	70%	GWIND	79	287	265%	SAHOL	3.392	10.873	221%
AGHOL	301	1.767	486%	HEDEF	4	413	11085%	SASA	765	2.429	217%
AKBNK	3.211	17.066	432%	HEKTS	83	191	129%	SISE	1.353	4.801	255%
AKCNS	36	825	2223%	INDES	50	166	235%	SKBNK	24	316	1233%
AKENR	-35	-492		INFO	21	192	804%	SMRTG	23	58	151%
AKFGY	27	67	144%	INVEO	-68	436		SUWEN	21	74	247%
AKGRT	67	51	-24%	INVES	-37	390		TATGD	30	49	67%
AKSA	344	983	186%	IPEKE	104	278	168%	TAVHL	632	1.574	149%
AKSEN	325	1.454	347%	ISCTR	2.999	15.037	401%	TCELL	1.429	2.396	68%
AKSGY	66	-70		ISDMR	3.005	648	-78%	TEZOL	38	192	404%
ALCTL	8	133	1486%	ISFIN	94	195	108%	THYAO	6.291	27.118	331%
ALGYO	82	211	158%	ISGYO	15	45	191%	TKFEN	463	736	59%
ANHYT	169	397	136%	ISMEN	246	766	212%	TKNSA	29	141	377%
ANSGR	28	122	330%	JANTS	64	178	178%	TOASO	581	2.059	255%
ARCLK	651	336	-48%	KAREL	37	-10		TRCAS	123	-200	
ARENA	35	9	-74%	KARSN	35	2	-94%	TSGYO	-3	4	
ASELS	602	1.956	225%	KCAER	-4	131		TSKB	296	1.123	280%
AYDEM	-48	173		KCHOL	4.106	19.860	384%	TTRAK	222	653	194%
AYGAZ	336	1.538	357%	KLKIM	44	84	90%	TUKAS	48	479	903%
BAGFS	50	291	486%	KMPUR	12	177	1393%	TUPRS	1.043	11.554	1008%
BARMA	28	45	60%	KONKA	33	264	701%	TURSG	150	203	35%
BASGZ	-30	-87		KONTR	28	75	167%	VAKBN	767	5.592	629%
BLCYT	14	64	352%	KORDS	141	324	129%	VAKKO	49	330	566%
BOBET	9	121	1240%	KOZAA	196	520	165%	VESBE	278	173	-38%
BRISA	170	553	225%	KOZAL	522	1.320	153%	YGGYO	76	181	138%
BRSAN	68	169	147%	KRDMA	151	22	-86%	YKBNK	3.247	16.135	397%
BRYAT	98	330	237%	KRDDB	75	11	-86%	YYLGD	80	219	173%
CCOLA	916	1.819	99%	KRDMD	490	70	-86%				
CEMTS	77	259	236%	KRPLS	9	13	32%				
CIMSA	49	1.992	3931%	KRVGD	96	129	34%				
DAPGM	177	518	193%	KZBGY	-2	-33					
DARDL	31	2	-93%	LIDER	38	98	161%				
DEVA	140	325	132%	MEDTR	18	73	299%				
ECILC	51	172	239%	MGROS	156	807	417%				
ECZYT	22	98	356%	MIATK	17	83	386%				
EGEEN	97	222	129%	MPARK	18	462	2510%				
EGGUB	27	144	432%	NETAS	-45	-32					
EGPRO	83	128	55%	NUGYO	-8	67					
EGSER	39	61	57%	NUHCM	253	443	75%				
EKGYO	357	639	79%	OTKAR	120	58	-52%				
ENJSA	534	1.201	125%	OYAKC	153	689	351%				
ERBOS	41	47	15%	OYYAT	52	131	153%				
EREGL	5.003	2.565	-49%	PENTA	26	23	-10%				
FROTO	1.892	3.816	102%	PETKM	1.702	1.495	-12%				
GARAN	3.805	17.511	360%	PKENT	41	89	116%				
GEDIK	32	-248		POLHO	45	131	190%				
GENIL	65	248	279%	PRKAB	3	63	1954%				
GLCVY	42	117	176%	PSGYO	43	1.767	4020%				
GOODY	56	182	226%	RUBNS	23	35	52%				

Yasal Uyarı: Burada yer alan yatırım bilgi, yorum ve tavsiyeleri yatırım danışmanlığı kapsamında değildir. Yatırım danışmanlığı hizmeti, yetkili kuruluşlar tarafından kişilerin risk ve getiri tercihleri dikkate alınarak kişiye özel sunulmaktadır. Burada yer alan yorum ve tavsiyeler ise genel niteliktedir. Bu tavsiyeler mali durumunuz ile risk ve getiri tercihlerinize uygun olmayabilir. Bu nedenle, sadece burada yer alan bilgilere dayanarak yatırım kararı verilmesi beklentilerinize uygun sonuçlar doğurmayabilir.

Net Kar (Milyon TL)				Net Kar (Milyon TL)				Net Kar (Milyon TL)			
Ana Pazar Hisseleri				Ana Pazar Hisseleri				Ana Pazar Hisseleri			
3. Çeyrek				3. Çeyrek				3. Çeyrek			
	2021	2022	%		2021	2022	%		2021	2022	%
ACSEL	2	14	596%	FADE	17	29	69%	OYLUM	0	7	
ADEL	9	39	357%	FLAP	3	5	62%	OZGYO	7	21	210%
AFYON	14	85	505%	FMIZP	8	30	252%	PEGYO	-1	-2	
AKMGY	23	41	76%	FRIGO	11	38	247%	PETUN	38	57	50%
AKSUE	4	5	35%	GEDZA	9	18	98%	PINSU	-6	-10	
ALCAR	4	56	1153%	GLBMD	5	13	150%	PKART	1	2	66%
ALKA	11	151	1226%	GMTAS	10	21	118%	PNLSN	21	57	175%
ALMAD	6	55	839%	GRSEL	11	51	378%	PNSUT	-6	45	
ARZUM	-7	-8		HDFGS	107	134	25%	POLTK	8	16	100%
ASUZU	18	281	1501%	HKTM	0	8	469487%	PRDGS	10	162	1511%
ATEKS	1	-41		HUBVC	-1	-2		PRKME	11	74	552%
AVGYO	0	8		ICBCT	16	443	2759%	PSDTC	3	9	158%
AZTEK	14	104	644%	IHAAS	0	9	3134%	RNPOL	6	12	86%
BAYRK	2	1	-23%	IHGZT	18	-3		RYSAS	26	112	324%
BEYAZ	6	24	285%	IMASM	8	58	594%	SAFKR	1	23	2088%
BFREN	7	22	204%	INTEM	11	33	199%	SAMAT	-4	5	
BMSCH	1	8	473%	ISGSY	1	0	-77%	SANKO	6	27	317%
BMSTL	4	24	476%	ISKPL	14	20	48%	SAYAS	13	37	187%
BNTAS	6	31	412%	ISYAT	12	23	94%	SEGYO	-13	-8	
BOSSA	75	92	22%	KARYE	44	56	26%	SEKFK	2	19	1002%
BRLSM	7	76	927%	KATMR	7	43	511%	SEYKM	3	28	988%
BSOKE	-24	-106		KFEIN	-2	19		SILVR	-1	1	
BURVA	0	1		KGYO	4	0	-100%	SONME	4	4	-3%
CELHA	2	-27		KIMMR	4	5	29%	TDGYO	7	1	-91%
CMBTN	-5	-4		KLGYO	223	373	67%	TGSAS	3	4	26%
CRDFA	4	6	52%	KLSYN	7	21	213%	TLMAN	16	90	458%
CRFSA	-104	-30		KRGYO	6	10	62%	TUCLK	9	26	200%
DAGHL	-1	4		KRONT	0	31	13965%	TURGG	0	0	
DAGI	6	9	64%	KRTEK	7	34	416%	ULUFA	4	27	547%
DENGE	18	-16		KTSKR	2	42	1814%	VAKFN	16	90	481%
DERHL	1	21	1520%	KUYAS	9	10	13%	VERTU	205	-222	
DERIM	4	8	113%	LIDFA	9	50	474%	VKFYO	1	1	47%
DESA	6	100	1467%	LINK	1	8	594%	VKGYO	41	471	1048%
DESPC	2	11	612%	MAALT	5	13	158%	YESIL	23	0	
DGATE	2	7	192%	MAKIM	12	25	113%	YKSLN	21	4	-82%
DGGYO	19	-78		MAKTK	8	20	157%	YUNSA	11	67	493%
DGNMO	31	86	183%	MANAS	1	4	499%	ZOREN	-32	48	
DITAS	7	-7		MEGAP	1	33	2614%				
DMSAS	2	19	795%	MEPET	16	20	30%				
DNISI	5	12	147%	MERCN	15	45	206%				
DOGUB	-1	0		METRO	32	27	-15%				
DYOBY	2	33	2053%	METUR	2	3	41%				
DZGYO	10	138	1242%	MIPAZ	-1	1.029					
EDATA	6	34	525%	MRSHL	-20	-41					
EGEPO	9	-1		MSGYO	4	23	427%				
ENSRI	41	21	-49%	MTRKS	5	14	213%				
ERSU	0	0		NIBAS	0	0					
ESCAR	44	118	170%	NTGAZ	15	321	2062%				
ESCOM	0	-1		ORCAY	0	17	12368%				
EUHOL	0	2		OSMEN	10	57	483%				

Yasal Uyarı: Burada yer alan yatırım bilgi, yorum ve tavsiyeleri yatırım danışmanlığı kapsamında değildir. Yatırım danışmanlığı hizmeti, yetkili kuruluşlar tarafından kişilerin risk ve getiri tercihleri dikkate alınarak kişiye özel sunulmaktadır. Burada yer alan yorum ve tavsiyeler ise genel niteliktedir. Bu tavsiyeler mali durumunuz ile risk ve getiri tercihlerinize uygun olmayabilir. Bu nedenle, sadece burada yer alan bilgilere dayanarak yatırım kararı verilmesi beklentilerinize uygun sonuçlar doğurmayabilir.

Kod	14	50	RSI	StochS	MACD	CCI	Kod	14	50	RSI	StochS	MACD	CCI
	Günlük H.O.	Günlük H.O.						Günlük H.O.	Günlük H.O.				
AEFES	●	●	●	●	●	●	KARSN	●	●	●	●	●	●
AGHOL	●	●	●	●	●	●	KARTN	●	●	●	●	●	●
AKBNK	●	●	●	●	●	●	KCHOL	●	●	●	●	●	●
AKFGY	●	●	●	●	●	●	KONTR	●	●	●	●	●	●
AKSA	●	●	●	●	●	●	KORDS	●	●	●	●	●	●
AKSEN	●	●	●	●	●	●	KOZAA	●	●	●	●	●	●
ALARK	●	●	●	●	●	●	KOZAL	●	●	●	●	●	●
ALBRK	●	●	●	●	●	●	KRDMD	●	●	●	●	●	●
ALGYO	●	●	●	●	●	●	LOGO	●	●	●	●	●	●
ALKIM	●	●	●	●	●	●	MAVI	●	●	●	●	●	●
ARCLK	●	●	●	●	●	●	MGROS	●	●	●	●	●	●
ASELS	●	●	●	●	●	●	NTHOL	●	●	●	●	●	●
AYDEM	●	●	●	●	●	●	NUGYO	●	●	●	●	●	●
BAGFS	●	●	●	●	●	●	ODAS	●	●	●	●	●	●
BASGZ	●	●	●	●	●	●	OTKAR	●	●	●	●	●	●
BERA	●	●	●	●	●	●	OYAKC	●	●	●	●	●	●
BIMAS	●	●	●	●	●	●	PETKM	●	●	●	●	●	●
BRYAT	●	●	●	●	●	●	PGSUS	●	●	●	●	●	●
BUCIM	●	●	●	●	●	●	PRKAB	●	●	●	●	●	●
CCOLA	●	●	●	●	●	●	PSGYO	●	●	●	●	●	●
CEMTS	●	●	●	●	●	●	QUAGR	●	●	●	●	●	●
CIMSA	●	●	●	●	●	●	SAHOL	●	●	●	●	●	●
DEVA	●	●	●	●	●	●	SASA	●	●	●	●	●	●
DOAS	●	●	●	●	●	●	SELEC	●	●	●	●	●	●
DOHOL	●	●	●	●	●	●	SISE	●	●	●	●	●	●
ECILC	●	●	●	●	●	●	SKBNK	●	●	●	●	●	●
EGEEN	●	●	●	●	●	●	SMRTG	●	●	●	●	●	●
EKGYO	●	●	●	●	●	●	SNGYO	●	●	●	●	●	●
ENJSA	●	●	●	●	●	●	SOKM	●	●	●	●	●	●
ENKAI	●	●	●	●	●	●	TAVHL	●	●	●	●	●	●
ERBOS	●	●	●	●	●	●	TCELL	●	●	●	●	●	●
EREGL	●	●	●	●	●	●	THYAO	●	●	●	●	●	●
FROTO	●	●	●	●	●	●	TKFEN	●	●	●	●	●	●
GARAN	●	●	●	●	●	●	TMSN	●	●	●	●	●	●
GENIL	●	●	●	●	●	●	TOASO	●	●	●	●	●	●
GESAN	●	●	●	●	●	●	TRGYO	●	●	●	●	●	●
GLYHO	●	●	●	●	●	●	TSKB	●	●	●	●	●	●
GOZDE	●	●	●	●	●	●	TSPOR	●	●	●	●	●	●
GSDHO	●	●	●	●	●	●	TTKOM	●	●	●	●	●	●
GUBRF	●	●	●	●	●	●	TTRAK	●	●	●	●	●	●
GWIND	●	●	●	●	●	●	TUKAS	●	●	●	●	●	●
HALKB	●	●	●	●	●	●	TUPRS	●	●	●	●	●	●
HEKTS	●	●	●	●	●	●	TURSG	●	●	●	●	●	●
IPEKE	●	●	●	●	●	●	ULKER	●	●	●	●	●	●
ISCTR	●	●	●	●	●	●	VAKBN	●	●	●	●	●	●
ISDMR	●	●	●	●	●	●	VESBE	●	●	●	●	●	●
ISFIN	●	●	●	●	●	●	VESTL	●	●	●	●	●	●
ISGYO	●	●	●	●	●	●	YATAS	●	●	●	●	●	●
ISMEN	●	●	●	●	●	●	YKBNK	●	●	●	●	●	●
JANTS	●	●	●	●	●	●	YYLGD	●	●	●	●	●	●

Yasal Uyarı: Burada yer alan yatırım bilgi, yorum ve tavsiyeleri yatırım danışmanlığı kapsamında değildir. Yatırım danışmanlığı hizmeti, yetkili kuruluşlar tarafından kişilerin risk ve getiri tercihleri dikkate alınarak kişiye özel sunulmaktadır. Burada yer alan yorum ve tavsiyeler ise genel niteliktedir. Bu tavsiyeler mali durumunuz ile risk ve getiri tercihlerinize uygun olmayabilir. Bu nedenle, sadece burada yer alan bilgilere dayanarak yatırım kararı verilmesi beklentilerinize uygun sonuçlar doğurmayabilir.