

Endeks	%	Değer	Pariteler	%	Değer	Y. Dışı Vadeli	%	Değer			
BIST100	↑	2,58	3979,0	DolarTL	↑	0,02	18,62	S&P500	↑	0,42	3899,5
BIST30	↑	2,8	4330,5	EuroTL	↑	0,28	18,45	Altın Ons/\$	↑	0,37	1639,69
BIST30 Y.Vade	↑	2,64	4321,8	EuroDolar	↑	0,28	0,99	Ham Petrol	↑	1,13	86,71

## KAP Haberleri

- ☼ **AGHOL, TCELL ve VESTL**'in %23'er pay sahibi olduğu TOGG, elektrikli araçların ticari satışlarına Mart 2023'te başlamayı planlıyor. Yılda 175 bin adet üretim kapasitesine sahip olacak ve bu üretim adetlerine ulaştığında 4 bin 300 kişiye istihdam sağlayacak olan şirket, 2030 yılına kadar 5 farklı modelden toplam 1 milyon araç üretimi hedefliyor. (AGHOL: P.Değ: 21,0 Milyar TL, F/K: 10,9), (TCELL: P.Değ: 56,4 Milyar TL, F/K: 10,3), (VESTL: P.Değ: 15,5 Milyar TL, F/K: 6,9)
- ☼ **AVHOL**, faaliyet konusu elektrik enerjisi üretimi olacak 50 milyon TL sermayeli ve %100 bağlı ortaklık şeklinde Avren Enerji San. ve Tic. Ltd. Şti kurulmasına karar verdi. Kurulacak şirketin AVHOL'un aktif toplamına oranı %33,53'tur. (P.Değ: 0,4 Milyar TL, F/K: 31,7)
- ☼ **BAYRK**, 1,1 milyon adet payın borsada işlem görebilir nitelik kazanması için MKK'ya başvurdu. (söz konusu paylar çıkarılmış sermayenin %4,67'ye, fiili dolaşımdaki payların %7,9'a denk gelmektedir). (P.Değ: 0,2 Milyar TL, F/K: 50,4)
- C CIMS**A ve **SAHOL** iştiraki Cimsa Sabancı Cement BV genel kurul kararı uyarınca 87.000.000 Euro olan mevcut sermayesinin 100.000.000 Euro artırılarak 187.000.000 Euro'ya çıkarılmasına karar verdi. Sermayedeki payları uyarınca sermaye artırımına SAHOL %60, CIMS A %40 iştirak edecek. (CIMS A: P.Değ: 10,4 Milyar TL, F/K: 7,3), (SAHOL: P.Değ: 68,4 Milyar TL, F/K: 2,7)
- ☼ **EKGYO**, 370,4 milyon TL bedelle Muğla, Bodrum'da arsa alınmasına ilişkin Çevre Şehircilik ve İklim Değişikliği Bakanlığı ile protokol imzaladı. EKGYO'nun aktif toplamı 38,17 milyar TL. (P.Değ: 16,8 Milyar TL, F/K: 7,9)
- ☼ **FORMT**'un %100 bağlı ortaklığı Formet Dış Ticaret A.Ş.'nin GES projesine ilişkin ÇED süreci tamamlandı ve onay alındı. Çağrı mektubu alınması süreci devam ediyor. (P.Değ: 0,5 Milyar TL, F/K: -)
- C HEKTS** 3Ç22'de 191 Milyon TL net kar elde etti. (3Ç21 net kar: 83 Milyon TL) (P.Değ: 72,5 Milyar TL, F/K: 95,6)
- C IPEKE**, 3Ç22'de 277 Milyon TL net kar elde etti. (3Ç21: 103 Milyon TL) (P.Değ: 7,1 Milyar TL, F/K: 8,9)
- ☼ **KCAER**, global solar enerji sektörüne yönelik, yaklaşık 25 milyon USD ön sipariş aldığı katma değerli yeni ürün için makine ve teçhizat yatırım kararı aldı. (P.Değ: 9,3 Milyar TL, F/K: 27,0)
- C KOZAA** 3Ç22'de 520 Milyon TL net kar elde etti. (Beklenti: 419 Milyon TL, 3Ç21 net kar: 196 Milyon TL) (P.Değ: 12,4 Milyar TL, F/K: 8,2)
- C KOZAL** 3Ç22'de 1,32 Milyar TL net kar elde etti. (Beklenti: 1 Milyar TL, 3Ç21 net kar: 522 Milyon TL) (P.Değ: 29,6 Milyar TL, F/K: 7,0)

## KAP Haberleri

- C MIATK**, ABD'de bulunan Stony Brook Üniversitesi'nin sağlık bilişim alanında yatırım ve proje ortaklıklarına imkan veren The Long Island High Technology Incubator kümelenmesinden katılım onayı aldı. (P.Değ: 2,4 Milyar TL, F/K: 11,5)
- C PRDGS** yatırım portföyünde bulunan ASY Yenilenebilir Enerji yönetim kurulu, ortakların rüchan hakkı tamamen kısıtlanmak suretiyle şirketin 155.000.000 TL ödenmiş sermayesinin tamamı B grubu olarak ihraç edilmek üzere 186.000.000 TL'ye artırılmasına ilişkin olarak 31.000.000 TL B grubu payın primli olarak ihraç edilmesine karar verdi. (P.Değ: 1 Milyar TL, F/K: 3)
- C SISE** 3Ç22'de 4,80 Milyar TL net kar elde etti. (Beklenti: 4,72 Milyar TL, 3Ç21 net kar: 1,35 Milyar TL) (P.Değ: 101,8 Milyar TL, F/K: 5,4)
- C TCELL**, KKTC Bilgi Teknolojileri ve Haberleşme Kurumu tarafından 4G/5G frekans ihale süreci Rekabet Kurumu tarafından durdurulmuştu. Rekabet Kurulu'nun değerlendirmesini tamamlamasıyla ihale tarihi 2 Kasım 2022 olarak belirlendi. (P.Değ: 56,4 Milyar TL, F/K: 10,3)
- ☼ **TMPOL**, Kayseri, Yahyalı'da yapmayı planladığı 5,4 Megavat kapasiteli GES projesine ilişkin ÇED süreci tamamladı. (P.Değ: 0,3 Milyar TL, F/K: 11,0)
- C YKBNK** 3Ç22'de 16,13 Milyar TL net kar elde etti. (Beklenti: 14,75 Milyar TL, 3Ç21 net kar: 3,25 Milyar TL) (P.Değ: 77,8 Milyar TL, F/K: 2,0)

## Tedbir Kararları

- ARMDA, MANAS, PKENT, TUCLK, YGYO** payları VBTS kapsamında 01.11.2022 seans başından 30.11.2022 seans sonuna kadar açığa satışa ve kredili işlemlere konu edilemeyecek.
- LIDER** paylarında 01.11.2022 tarihinden itibaren 1 ay süreyle, 30.11.2022 seans sonuna kadar mevcut açığa satış yasağına ek olarak kredili işlem yasağı ve emir iptalinin, emir miktar azaltımı ile emir fiyat kötüleştirilmenin yasaklanması tedbirleri uygulanacak.

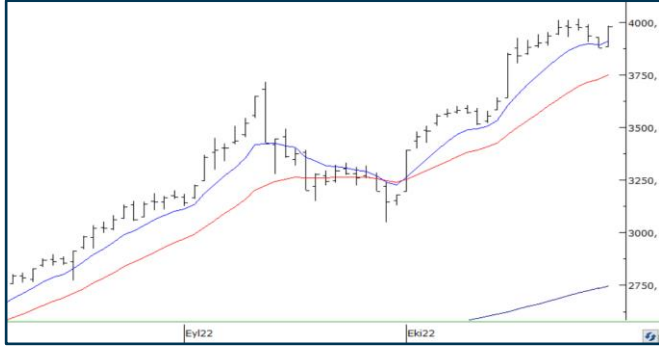
## Önemli Haberler

- Bugün Federal Açık Piyasa Komitesi 2 günlük toplantıya başlayacak. Yarın ise 21:00'da Fed politika faiz kararını açıklayacak.
- Avustralya Merkez Bankası, faiz oranlarını beklentiler doğrultusunda üst üste ikinci kez 25 baz puan artırdı. S&P/ASX 200 Merkez Bankası'nın açıklamasının ardından kazançlarını sürdürerek %1,65 yükseldi. Çin'de Caixin İmalat PMI Ekim'de 48,1'den 49,2'ye yükseldi (beklenti 49'du). Çin Şanghay endeksi %1,16 ve Shenzhen Bileşen %1,71 değer kazandı.

☼ Seans öncesi ve seans içerisinde açıklanan haberler, C Seans sonrası açıklanan haberler

Yasal Uyarı: Burada yer alan yatırım bilgi, yorum ve tavsiyeleri yatırım danışmanlığı kapsamında değildir. Yatırım danışmanlığı hizmeti, yetkili kuruluşlar tarafından kişilerin risk ve getiri tercihleri dikkate alınarak kişiye özel sunulmaktadır. Burada yer alan yorum ve tavsiyeler ise genel niteliktedir. Bu tavsiyeler mali durumunuz ile risk ve getiri tercihlerinize uygun olmayabilir. Bu nedenle, sadece burada yer alan bilgilere dayanarak yatırım kararı verilmesi beklentilerinize uygun sonuçlar doğurmayabilir.

## BIST100 Teknik Analiz



Bist100 endeksi Pazartesi gününü %2,58 yükselişle 3978 puanda tamamladı. Cuma günü kısa vadeli ortalaması altında kapanış alan endeksin yeniden ortalamasının üzerinde kapanış alması Teknik açıdan olumlu.

Endeks, geçen hafta direnç olarak önemini kanıtlayan 4000 üzerinde işlem hacmiyle destekli kapanışlar alabilirse, 4100 ve 4190 hedeflerine doğru yükselişini sürdürecektir.

3900 desteği altında 3800 yatay trend desteği ve 21 günlük ortalamasının belirlediği 3750 hedefli bir düzeltme hareketi başlayabilir.

3900 desteği aşağı kırılmadığı sürece sahip olunan hisse pozisyonlarının korunmasını öneriyoruz.

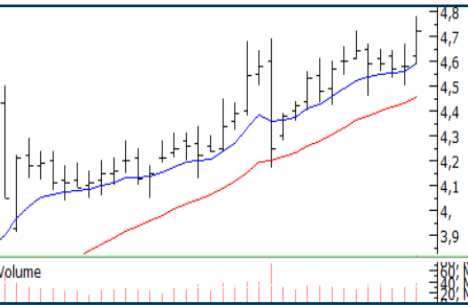
## VIOP30 Teknik Analiz



Aralık vade Endeks30 sözleşmesi,ünkü yükselişi ile yeniden kısa vadeli ortalamasının üzerinde kapanış yapmasını olumlu buluyoruz. Bu aşamadan sonra 4450 altındaki kapanışlar 4250 desteğini hedefleyen düzeltme hareketinin başlamasına neden olacaktır. Bu yüzden 4500 altında uzun pozisyon taşımanın riskli olduğunu düşünüyoruz.

Bugün için ilk destek 4560'da oluşacaktır. Bu desteğin altında 4520 ve 4500 hedefli kısa pozisyonlar alınabilir. Gün içinde dirençler 4615 ve 4650'de oluşacaktır.

## Teknik Analiz Hisse Önerileri



### BUCIM

Hareketli ortalamaları üzerinde yükselen dipler oluşturan BUCIM zirve tazeleyerek olumlu trendini sürdürmeyi deniyor.

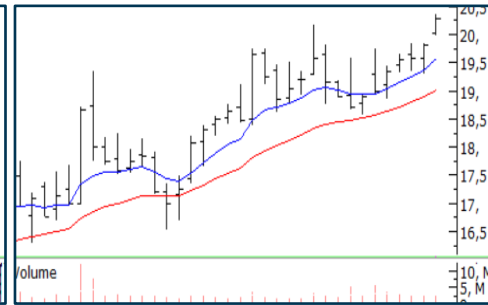
Hedef Fiyat: 4,90 TL, 5,10 TL  
Zarar Kes: 4,55 TL



### SAHOL

Yeniden kısa vadeli ortalaması üzerinde kapanış alan SAHOL olumlu trendini sürdürmeyi deniyor.

Hedef Fiyat: 34,70 TL, 36,70 TL  
Zarar Kes: 32,30 TL



### YATAS

Yükselen dipler oluşturan YATAS 19,80 TL direnci üzerinde kapanış olarak yükselişini sürdürmeyi deniyor.

Hedef Fiyat: 21,00 TL, 22,30 TL  
Zarar Kes: 19,50 TL

Net Kar (Milyon TL)				Net Kar (Milyon TL)				Net Kar (Milyon TL)				Net Kar (Milyon TL)			
Yıldız Pazar Hisseleri				Yıldız Pazar Hisseleri				Ana Pazar Hisseleri				Ana Pazar Hisseleri			
3. Çeyrek				3. Çeyrek				3. Çeyrek				3. Çeyrek			
	2021	2022	%		2021	2022	%		2021	2022	%		2021	2022	%
AGESA	118	200	70%	OYYAT	52	131	153%	ACSEL	2	14	596%	KRTEK	7	34	416%
AKBNK	3.211	17.066	432%	PKENT	41	89	116%	ADEL	9	39	357%	KTSKR	2	42	1814%
AKCNS	36	825	2223%	POLHO	45	131	190%	AFYON	14	85	505%	KUYAS	9	10	13%
AKFGY	27	67	144%	PRKAB	3	63	1954%	AKSUE	4	5	35%	LIDFA	9	50	474%
AKGRT	67	51	-24%	PSGYO	43	1.767	4020%	ALCAR	4	56	1153%	LINK	1	8	594%
ANHYT	169	397	136%	RUBNS	23	35	52%	ALKA	11	151	1226%	MAALT	5	13	158%
ANSGR	28	122	330%	RYGYO	45	87	95%	ASUZU	18	281	1501%	MAKIM	12	25	113%
ARCLK	651	336	-48%	SISE	1.353	4.801	255%	BAYRK	2	1	-23%	MANAS	0	4	1431%
ASELS	602	1.956	225%	TATGD	30	49	67%	BEYAZ	6	24	285%	METRO	32	27	-15%
BARMA	28	45	60%	TAVHL	632	1.574	149%	BFREN	7	22	204%	MIPAZ	-1	1.029	
BASGZ	-30	-87		TKFEN	463	736	59%	BMSCH	1	8	473%	MRSHL	-20	-41	
BOBET	9	121	1240%	TKNSA	29	141	377%	BMSTL	4	24	476%	MSGYO	4	23	427%
BRISA	170	553	225%	TOASO	581	2.059	255%	BNTAS	6	31	412%	NIBAS	0	0	
BRSAN	68	169	147%	TRCAS	123	-200		BOSSA	75	92	22%	NTGAZ	15	321	2062%
BRYAT	98	330	237%	TSGYO	-3	4		BSOKE	-24	-106		ORCAY	0	17	12368%
CCOLA	916	1.819	99%	TTRAK	222	653	194%	BURVA	0	1		OSMEN	10	57	483%
CEMTS	77	259	236%	TURSG	150	203	35%	CRDFA	4	6	52%	OYLUM	0	7	
ECILC	51	172	239%	VAKKO	49	330	566%	CRFSA	-104	-30		OZGYO	7	21	210%
ECZYT	22	98	356%	VESBE	278	173	-38%	DERHL	1	21	1520%	PEGYO	-1	-2	
EGSER	39	61	57%	YKBNK	3.247	16.135	397%	DERIM	4	8	113%	PETUN	38	57	50%
EREGL	5.003	2.565	-49%	YYLGD	80	219	173%	DESPC	2	11	612%	PINSU	-6	-10	
GARAN	3.805	17.511	360%				DMSAS	2	19	795%	PKART	1	2	66%	
GEDIK	32	-248					DNISI	5	12	147%	PNLSN	21	57	175%	
GLCVY	42	117	176%				DOGUB	-1	0		PNSUT	-6	45		
GOODY	56	182	226%				DYOBY	2	33	2053%	POLTK	8	16	100%	
GOZDE	2.371	1.285	-46%				DZGYO	10	138	1242%	PRDGS	10	162	1511%	
HEDEF	4	413	11085%				EDATA	6	34	525%	PSDTC	3	9	158%	
HEKTS	83	191	129%				EGEPO	9	-1		RYSAS	26	112	324%	
INFO	21	192	804%				ENSRI	41	21	-49%	SAFKR	1	23	2088%	
INVEO	-68	436					ERSU	0	0		SAMAT	-4	5		
INVES	-37	390					ESCOM	0	-1		SANKO	6	27	317%	
IPEKE	104	278	168%				EUHOL	0	2		SEYKM	3	28	988%	
ISDMR	3.005	648	-78%				FLAP	3	5	62%	SILVR	-1	1		
ISFIN	94	195	108%				FMIZP	8	30	252%	SONME	4	4	-3%	
ISGYO	15	45	191%				FRIGO	11	38	247%	TDGYO	7	1	-91%	
ISMEN	246	766	212%				GMTAS	10	21	118%	TGSAS	3	4	26%	
JANTS	64	178	178%				HDFGS	107	134	25%	TLMAN	16	90	458%	
KLKIM	44	84	90%				HKTM	0	8	469487%	TUCLK	9	26	200%	
KONKA	33	264	701%				HUBVC	-1	-2		TURGG	0	0		
KOZAA	196	520	165%				ICBCT	16	443	2759%	ULUFA	4	27	547%	
KOZAL	522	1.320	153%				IHAAS	0	9	3134%	VAKFN	16	90	481%	
KRDMA	151	22	-86%				IHGZT	18	-3		VERTU	205	-222		
KRDMB	75	11	-86%				IMASM	8	58	594%	VKFYO	1	1	47%	
KRDMD	490	70	-86%				INTEM	11	33	199%	VKGYO	41	471	1048%	
KRPLS	9	13	32%				ISGSY	1	0	-77%	YESIL	23	0		
KZBGY	-2	-33					ISYAT	12	23	94%	YKSLN	21	4	-82%	
LIDER	38	98	161%				KARYE	44	56	26%					
MIATK	17	83	386%				KIMMR	4	5	29%					
NUGYO	-8	67					KLGYO	223	373	67%					
OTKAR	120	58	-52%				KRGYO	6	10	62%					

Yasal Uyarı: Burada yer alan yatırım bilgi, yorum ve tavsiyeleri yatırım danışmanlığı kapsamında değildir. Yatırım danışmanlığı hizmeti, yetkili kuruluşlar tarafından kişilerin risk ve getiri tercihleri dikkate alınarak kişiye özel sunulmaktadır. Burada yer alan yorum ve tavsiyeler ise genel niteliktedir. Bu tavsiyeler mali durumunuz ile risk ve getiri tercihlerinize uygun olmayabilir. Bu nedenle, sadece burada yer alan bilgilere dayanarak yatırım kararı verilmesi beklentilerinize uygun sonuçlar doğurmayabilir.



Kod	14	50	RSI	StochS	MACD	CCI	Kod	14	50	RSI	StochS	MACD	CCI
	Günlük H.O.	Günlük H.O.						Günlük H.O.	Günlük H.O.				
AEFES	●	●	●	●	●	●	KARSN	●	●	●	●	●	●
AGHOL	●	●	●	●	●	●	KARTN	●	●	●	●	●	●
AKBNK	●	●	●	●	●	●	KCHOL	●	●	●	●	●	●
AKFGY	●	●	●	●	●	●	KONTR	●	●	●	●	●	●
AKSA	●	●	●	●	●	●	KORDS	●	●	●	●	●	●
AKSEN	●	●	●	●	●	●	KOZAA	●	●	●	●	●	●
ALARK	●	●	●	●	●	●	KOZAL	●	●	●	●	●	●
ALBRK	●	●	●	●	●	●	KRDMMD	●	●	●	●	●	●
ALGYO	●	●	●	●	●	●	LOGO	●	●	●	●	●	●
ALKIM	●	●	●	●	●	●	MAVI	●	●	●	●	●	●
ARCLK	●	●	●	●	●	●	MGROS	●	●	●	●	●	●
ASELS	●	●	●	●	●	●	NTHOL	●	●	●	●	●	●
AYDEM	●	●	●	●	●	●	NUGYO	●	●	●	●	●	●
BAGFS	●	●	●	●	●	●	ODAS	●	●	●	●	●	●
BASGZ	●	●	●	●	●	●	OTKAR	●	●	●	●	●	●
BERA	●	●	●	●	●	●	OYAKC	●	●	●	●	●	●
BIMAS	●	●	●	●	●	●	PETKM	●	●	●	●	●	●
BRYAT	●	●	●	●	●	●	PGSUS	●	●	●	●	●	●
BUCIM	●	●	●	●	●	●	PRKAB	●	●	●	●	●	●
CCOLA	●	●	●	●	●	●	PSGYO	●	●	●	●	●	●
CEMTS	●	●	●	●	●	●	QUAGR	●	●	●	●	●	●
CIMSA	●	●	●	●	●	●	SAHOL	●	●	●	●	●	●
DEVA	●	●	●	●	●	●	SASA	●	●	●	●	●	●
DOAS	●	●	●	●	●	●	SELEC	●	●	●	●	●	●
DOHOL	●	●	●	●	●	●	SISE	●	●	●	●	●	●
ECILC	●	●	●	●	●	●	SKBNK	●	●	●	●	●	●
EGEEN	●	●	●	●	●	●	SMRTG	●	●	●	●	●	●
EKGYO	●	●	●	●	●	●	SNGYO	●	●	●	●	●	●
ENJSA	●	●	●	●	●	●	SOKM	●	●	●	●	●	●
ENKAI	●	●	●	●	●	●	TAVHL	●	●	●	●	●	●
ERBOS	●	●	●	●	●	●	TCELL	●	●	●	●	●	●
EREGL	●	●	●	●	●	●	THYAO	●	●	●	●	●	●
FROTO	●	●	●	●	●	●	TKFEN	●	●	●	●	●	●
GARAN	●	●	●	●	●	●	TMSN	●	●	●	●	●	●
GENIL	●	●	●	●	●	●	TOASO	●	●	●	●	●	●
GESAN	●	●	●	●	●	●	TRGYO	●	●	●	●	●	●
GLYHO	●	●	●	●	●	●	TSKB	●	●	●	●	●	●
GOZDE	●	●	●	●	●	●	TSPOR	●	●	●	●	●	●
GSDHO	●	●	●	●	●	●	TTKOM	●	●	●	●	●	●
GUBRF	●	●	●	●	●	●	TTRAK	●	●	●	●	●	●
GWIND	●	●	●	●	●	●	TUKAS	●	●	●	●	●	●
HALKB	●	●	●	●	●	●	TUPRS	●	●	●	●	●	●
HEKTS	●	●	●	●	●	●	TURSG	●	●	●	●	●	●
IPEKE	●	●	●	●	●	●	ULKER	●	●	●	●	●	●
ISCTR	●	●	●	●	●	●	VAKBN	●	●	●	●	●	●
ISDMR	●	●	●	●	●	●	VESBE	●	●	●	●	●	●
ISFIN	●	●	●	●	●	●	VESTL	●	●	●	●	●	●
ISGYO	●	●	●	●	●	●	YATAS	●	●	●	●	●	●
ISMEN	●	●	●	●	●	●	YKBNK	●	●	●	●	●	●
JANTS	●	●	●	●	●	●	YYLGD	●	●	●	●	●	●

Yasal Uyarı: Burada yer alan yatırım bilgi, yorum ve tavsiyeleri yatırım danışmanlığı kapsamında değildir. Yatırım danışmanlığı hizmeti, yetkili kuruluşlar tarafından kişilerin risk ve getiri tercihleri dikkate alınarak kişiye özel sunulmaktadır. Burada yer alan yorum ve tavsiyeler ise genel niteliktedir. Bu tavsiyeler mali durumunuz ile risk ve getiri tercihlerinize uygun olmayabilir. Bu nedenle, sadece burada yer alan bilgilere dayanarak yatırım kararı verilmesi beklentilerinize uygun sonuçlar doğurmayabilir.