

11 Temmuz 2023

Gündem

Fed başta olmak üzere büyük merkez bankalarının sıkılaştırma adımlarını önümüzdeki aylarda da devam ettireceğine ilişkin beklentiler ve resesyon kaynaklı endişeler gündemdeki yerini ve önemini koruyor. San Francisco Fed Başkanı Mary Daly ile Cleveland Fed Başkanı Loretta Mester dünkü açıklamalarında enflasyonla mücadele için birkaç faiz artırımına daha ihtiyaç olduğunu vurguladı. Bu hafta çarşamba günü ABD'de açıklanacak TÜFE rakamı piyasalar açısından kritik önemde olacak. Dün gerçekleşen Türkiye, İsveç ve NATO görüşmesinde İsveç'in NATO'ya üyeliği ve Türkiye'nin AB'ye üyeliğinde sürecin hızlandırılmasına ilişkin konularda ilerleme sağlandığına ilişkin haber akışları öne çıktı.

Piyasa Beklentisi

Geçen hafta Fed'e ilişkin artış kaydeden sıkılaştırma beklentileri ve tahvil faizlerindeki yükseliş eğilimi küresel hisse piyasalarında satışların derinleşmesine neden olurken, yeni haftada hisse piyasalarında tepki çabaları gözlemlendi. Bu hafta ABD'de açıklanacak enflasyon verileri piyasaların seyri üzerinde belirleyici olacaktır. BIST-100 Endeksi'nde ise son dönemde etkili olan pozitif hava dün de korunmaya devam etti. ABD borsaları dün günü sınırlı yükselişlerle tamamlarken, ABD vadelilerinde bu sabah yataya yakın bir seyir etkili oluyor. Asya piyasalarında genel olarak yeşil bir renk hâkim. Avrupa vadeli ve CFD kontratları da hafif alıcılı açılışlara işaret ediyor. BIST- 100 Endeksi'nin güne pozitif bir açılışla başlamasını bekliyoruz.

Ekonomik Takvim

Saat	Veri	Beklenti	Önceki
10:00	Türkiye, Cari Denge		-5,4 Milyar \$
12:00	Almanya, ZEW Ekonomik Güven	-10,5	-8,5
12:00	Euro Bölgesi, ZEW Beklenti Endeksi		-10,0

Önemli Haberler

- Türkiye, İsveç ve NATO'nun üçlü görüşmesi sonrası yapılan açıklamada, Türkiye'nin, İsveç'in NATO'ya Katılım Protokollerini Türkiye Büyük Millet Meclisi'ne (TBMM) sevk edeceği, İsveç'in de Türkiye'nin Avrupa Birliği'ne (AB) üyelik sürecinin canlandırılması konusundaki çabaları destekleyeceği bildirildi.
- New York Fed'in haziran ayı Tüketici Beklentileri Anketi'nde katılımcıların kısa vadeli enflasyon beklentisi %3,8 ile Nisan 2021'den bu yana en düşük seviyeye geriledi.
- TCMB, menkul kıymet tesisinde üç aydan uzun vadeli kur korumasız TL mevduata geçişlerin TL mevduat hesaplamasında 1,5 kat olarak hesaplanacağını duyurdu.

Genel Kurul – Sermaye Artırımı ve Temettümler

- ATSYH, MSGYO, PENTA, SEKUR** genel kurul toplantısı bugün gerçekleşecek.
- TUKAS** bedelsiz sermaye artırımı bugün gerçekleşecek

Tedbir Kararları

- EUYO** payları VBTS kapsamında 10/08/2023 seans sonuna kadar emir paketi tedbiri ile işlem görecektir.
- BRKSN, BRKVY** payları VBTS kapsamında 10/08/2023 seans sonuna kadar açığa satışa ve kredili işlemlere konu edilemeyecektir.

KAP Haberleri

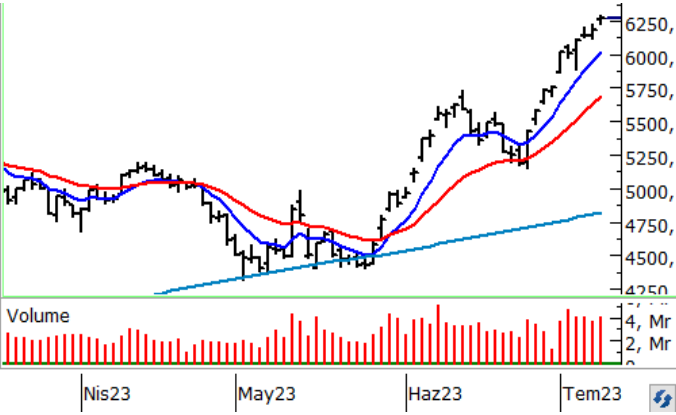
- **ALARK**, bağlı ortaklığı Alarko Tarım A.Ş.'nin finansal duran varlık edinimi Gürlük Jeotermal Enerji A.Ş.'nin hisselerinin %40'ına karşılık gelen 400.000 adet hissenin 75.468.000 TL bedelle satın alınmasına karar verildiği daha önce duyurmuştu. 10.07.2023 tarihli Yönetim Kurulu toplantısında ise Gürlük Jeotermal Enerji A.Ş.'nin hisselerinin tamamının 9.830.000 ABD doları karşılığı TL bedelle satın alınmasına, 400.000 TL nominal değerli hissesinin satın alınması için daha önceden ödenmiş olan 75.468.000 TL avans bedelin belirlenen hisse satın alma bedelinden mahsup edilmesine karar verilmiş ve söz konusu hisse devir işlemi gerçekleşmiştir. (P.Değ: 37,0 Milyar TL, F/K: 3,0)
- **AKSEN**, ön lisans başvuruları kapsamında EPDK tarafından Mersin'de 100,08 MW, Manisa'da 82,16 MW , Afyonkarahisar'da 110,76 MW olmak üzere toplam 293 MW kurulu gücünde depolamalı rüzgâr enerji santrali ve Kırşehir'de 50 MW kurulu gücünde depolamalı güneş enerji santrali kurulumuna ek olarak Eskişehir'de 50 MW ön lisans alınmış olup 100 MW kurulu gücünde depolamalı güneş enerji santrali ve toplamda 393 MW kurulu güce ulaşıldı. (P.Değ: 46,8 Milyar TL, F/K: 10,5)
- **ASTOR**, Sırbistan' da yerleşik özel bir firma ile 10.07.2023 tarihinde 1.740.000 Euro tutarında, 3 Adet Güç Transformatörü satış sözleşmesi imzaladı. Yapılan sözleşmenin 2022 yılı hasılatı oranı % 0,66' dır. Şirketin son dört çeyrek hasılatı 9,2 Milyar TL'dir. (P.Değ: 81,1 Milyar TL, F/K: 39,7)
- **CWENE**, 05.06.2023 tarihli bildiriminde bahsi geçen, Antalya OSB'de yer alan Betonarme Fabrika ve Arsa niteliğindeki taşınmaz üzerinde bulunan şerhler kaldırıldı. İpotek ve takyidatların terkin işlemleri için 401.322.711 TL ve 2.560.550 TL ödeme yaptı. (P.Değ: 25,4 Milyar TL, F/K: 25,5)
- **ECILC**, 15/02/2023 tarihinde İstanbul/Sarıyer'deki kayıtlı taşınmazların gayrimenkul projesi geliştirilmesi amacıyla, Artaş İnşaat A.Ş. ile müzakerelere başladığını bildirmişti. 75.370 metrekare büyüklüğündeki taşınmaz için Artaş İnşaat A.Ş. ile 10.07.2023 tarihinde arsa payı karşılığı hasılat paylaşımı ve kat karşılığı inşaat sözleşmesi imzaladı. Projede hasılat paylaşım oranı taşınmaz sahibi ECILC için %47, yüklenici için %53 olarak belirlendi. (P.Değ: 29,1 Milyar TL, F/K: 7,0)

KAP Haberleri

- **GESAN**, ENJSA' ya bağlı dağıtım şirketlerinden 11/07/2023 tarihinde imzalanacak üç sözleşme için davet aldı. Sözleşmelerin toplam bedeli vergiler hariç 15.901.000 ABD dolarıdır. Şirketin son dört çeyrek hasılatı 4,8 Milyar TL'dir. (P.Değ: 32,6 Milyar TL, F/K: 35,8)
- **KNFRT**, %100 bağlı ortaklığı Konfrut AG Tarım A.Ş.'nin, temmuz ayı içerisinde 1.300.000 Euro tutarında taze karpuz ihracatı gerçekleştirilmesi planlanmaktadır. (P.Değ: 2,2 Milyar TL, F/K: 17,2)
- **KUYAS**, %100 Kuyaş Yatırım A.Ş. iştiraki olarak madencilik sektöründe faaliyet göstermek üzere Kuyaş Madencilik A.Ş. ünvanlı firmanın kurulmasına karar verdi. (P.Değ: 3,7 Milyar TL, F/K: 13,1)
- **LKMNH**, Lokman Hekim İstanbul A.Ş. için GES başvuru süreci devam etmekte olup, arazi satın alma sözleşmesi koşulları gereği Eskişehir/Seyitgazi ilçesinde 48.582 m² arazi satın alınmış olup GES projesini hayata geçirmek üzere sahip olduğu arazi 269.117 m² alana ulaştı. (P.Değ: 0,9 Milyar TL, F/K: 7,0)
- **MEDTR**, %65 oranında payına sahibi olduğu iştiraki Altera Medikal A.Ş.'nin yapılacak bedelli sermaye artırımına 13.000.000 TL ile, %49 oranında payına sahibi olduğu iştiraki S&Mohr İplik Fabrikaları A.Ş.'nin bedelli sermaye artırımına 6.381.613 TL ile iştirak edilmesine karar verdi. (P.Değ: 4,5 Milyar TL, F/K: 16,2)
- **ONCSM**, Pamukkale Üniversitesi ile arasında, "24 Aylık Manuel ve Tam Otomatik/Robotik Kemoterapi İlaç Hazırlama Hizmeti" sözleşmesini 16.690.000 TL bedelle imzaladı. Şirketin son çeyrek hasılatı 45 Milyon TL'dir. (P.Değ: 2,5 Milyar TL, F/K: 92,5)
- **TEZOL**, %100 oranında bedelsiz sermaye artırımını 05/07/2023 tarihinde SPK tarafından onayladı. (P.Değ: 6,9 Milyar TL, F/K: 9,8)

*Bültendeki haberler, Kamuyu Aydınlatma Platformu'na saat 08:30'a kadar gelen haberleri kapsamaktadır.

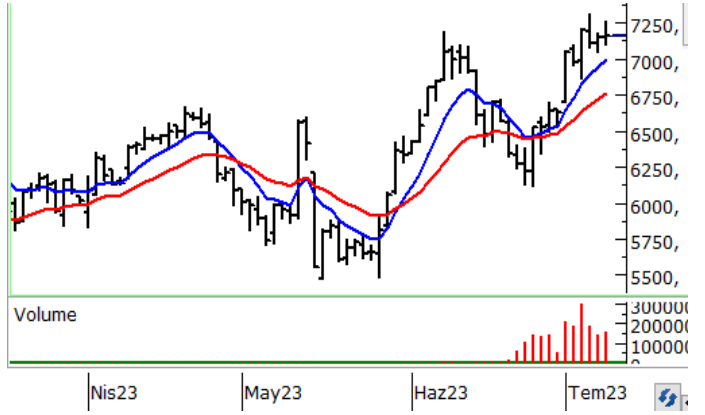
BIST100 Teknik Analizi



Son haftalarda yükseliş eğiliminin öne çıktığı BIST-100 Endeksi yeni haftaya da pozitif bir açılışla başladı. Tarihi zirvesini 6.290 puana taşıyan BIST-100 Endeksi günü %1,35 oranında değer kazanımıyla 6.270 seviyesinden tamamladı.

Bir süredir direnç olarak izlediğimiz 6.200 üzerinde gerçekleşen günlük kapanış olumlu bir teknik görünüme işaret ediyor. Endekste kısa vadede 6.350 seviyesi ilk önemli direnç noktası olarak takip edilecektir. 6.350 üzerinde 6.500 seviyesine doğru yükselişler yaşanabilir. Olası düzeltmelerde ise 6.200 seviyesi kısa vadeli ilk destek noktasıdır. 6.200 üzerinde kaldığı sürece yükseliş eğiliminin devam edebileceği endekste bu seviye altına sarkmalarda 6.100 ve 6.000 seviyelerine doğru geri çekilmeler gündeme gelebilir.

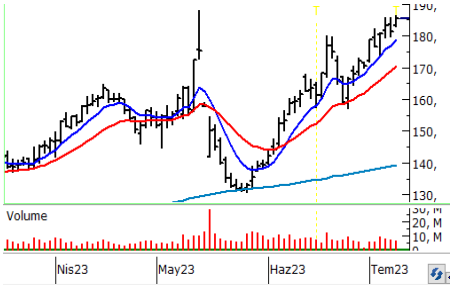
VIOP 30 Teknik Analizi



Ağustos Vadeli Endeks30 sözleşmesi gün içerisinde 7.097 - 7.261 seviyeleri arasında hareket ederek dün günü %0,43 oranında yükselişle 7.159 seviyesinden tamamladı. Akşam seans kapanışı ise güç kazanan alımlarla 7.268 puandan gerçekleşti.

Sözleşmede kısa vadede 7.200 üzerinde tutunmanın korunması halinde yukarı yönlü seyrin devamı beklenebilir. Bu durumda 7.310 seviyesi ilk direnç noktası olup, bu seviye üzerinde 7.400 ve 7.500 hedefli yükselişler yaşanabilir. Olası geri çekilmelerde ise 7.200 seviyesi destek olarak izlenecektir. 7.200 altında ise 7.098 - 7.000 ve 6.950 seviyeleri destek konumunda bulunmaktadır. Kısa vadede 7.200 - 7.000 bölgesi altında bir kapanış görülmediği sürece kısa vadeli pozisyon alımını riskli buluyoruz.

Teknik Analiz Hisse Önerileri

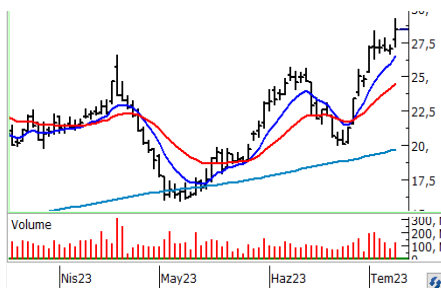


BIMAS

Yükselen kanal içinde hareket eden BIMAS hissesi dün günü 185,4 TL'den tamamladı. Bu hafta aşmakta zorlandığı 186 TL direncine tekrardan yaklaşan hissede direncin aşılması halinde yükselişin devamı beklenebilir.

Hedef Fiyat: 191,00 TL, 194,60 TL

Zarar Kes: 180,00 TL

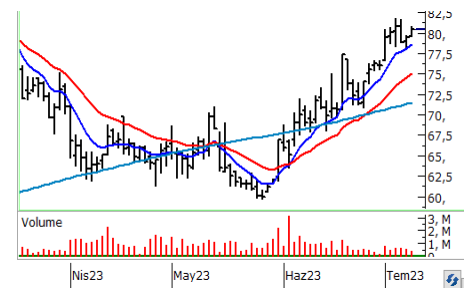


KOZAL

Kapanışa doğru alımların hız kazandığı KOZAL hissesinde son günlerde oluşan sıkışma alanı yukarı kırıldı ve hisse günü 28,46 TL'den tamamladı. Kısa vadeli ortalamaların üzerinde işlem gören hissede 27,70 TL üzerinde kalıcılık korunabilirse yükseliş eğilimi etkisini sürdürebilir..

Hedef Fiyat: 29,40 TL, 30,00 TL

Zarar Kes: 27,60 TL



MPARK

Kısa vadeli üssel ortalamalarını (79,48/78,93) destek edinen MPARK hissesi dün günü yükselişle 80,40 TL'den tamamladı. Ortalamalar üzerinde kalıcılık korunduğu sürece yükseliş eğiliminin devam edebileceği hissede 81,75 TL aşılabılırsa alımlar güç kazanabilir.

Hedef Fiyat: 82,90 TL, 84,50 TL

Zarar Kes: 78,00 TL

BIST	Kapanış 10.07.2023	Değişim (%)	Yılbaşı Değişim (%)
BIST 100	6.270	1,35	13,82
BIST 30	6.889	0,70	15,89
BIST Banka	5.356	0,94	6,53
BIST Sanayi	10.104	1,48	13,47
BIST 30 Yakın Vade	7.159	0,43	
Yurt Dışı Piyasalar	Veri (08:45)	Değişim (%)	Yılbaşı Değişim (%)
Dow Jones	33.944	0,62	2,40
S&P 500	4.410	0,24	14,85
NASDAQ	13.685	0,18	30,76
Almanya DAX	15.673	0,45	12,57
Fransa CAC 40	7.144	0,45	10,35
İngiltere FTSE 100	7.274	0,23	-2,39
NIKKEI 225	32.271	0,25	23,67
Shangai Comp	3.216	0,40	4,12
Hang Seng	18.766	1,55	-5,13
Tahvil Piyasaları	Veri (08:45)	Değişim (bps)	Yılbaşı Değişim (bps)
Türkiye 2 Yıllık	13,78	-4,0	381,0
Türkiye 10 Yıllık	16,59	-28,0	676,0
ABD 2 Yıllık	4,84	-0,8	41,9
ABD 10 Yıllık	3,98	-2,1	9,9
Almanya 2 Yıllık	3,29	2,7	56,6
Almanya 10 Yıllık	2,64	0,4	6,8
Döviz Piyasaları	Veri (08:45)	Değişim (%)	Yılbaşı Değişim (%)
USD/TRY	26,11	0,06	39,58
EUR/TRY	28,75	0,15	43,56
GBP/TRY	33,62	0,22	48,57
EUR/USD	1,10	0,06	2,90
USD/JPY	140,84	-0,34	7,53
Dolar Endeksi (DXY)	101,79	-0,15	-1,67
Emtia	Veri (08:45)	Değişim (%)	Yılbaşı Değişim (%)
Altın (\$/ons)	1.929,23	0,21	5,79
Gram Altın (TL)	1.619,74	0,27	47,67
Gümüş (\$/ons)	23,26	0,51	-2,81
Brent (\$/varil)	77,86	0,17	-7,66

BIST100 Yükselenler	Kapanış	Günlük Değ. (%)	Hacim (Mln TL)
GESAN	70,95	10,00%	1.843,62
ALFAS	496,20	10,00%	1.406,25
BRYAT	1.553,70	10,00%	472,21
SELEC	42,44	9,04%	188,85
AKSEN	38,14	8,91%	1.042,63
SMRTG	93,25	8,75%	1.001,44
DOAS	204,70	8,31%	847,00
BERA	13,22	7,92%	306,35
KONTR	175,00	7,16%	1.662,40
KOZAA	59,45	7,02%	1.429,24

BIST100 Düşenler	Kapanış	Günlük Değ. (%)	Hacim (Mln TL)
FROTO	825,20	-1,88%	1.356,12
TOASO	254,50	-1,74%	1.127,45
KONYA	3.769,90	-1,54%	204,98
KLRHO	15,09	-1,44%	61,59
PSGYO	7,24	-1,36%	227,04
MAVI	83,70	-1,12%	286,30
AKFGY	4,65	-1,06%	187,73
ARCLK	144,40	-0,96%	1.069,28
PGSUS	676,60	-0,88%	1.413,01
EKGYO	8,38	-0,83%	4.593,87

BIST100 Hacmi Artanlar	Hacim Değişim	Kapanış	Günlük Değ. (%)
ASUZU	380,2%	202,80	4,32
ZOREN	283,1%	3,71	3,06
TURSG	264,6%	11,97	3,28
AKSA	256,7%	82,60	6,99
EUREN	251,3%	13,87	3,97

BIST100 Hacmi Azalanlar	Hacim Değişim	Kapanış	Günlük Değ. (%)
ISCTR	-43,3%	13,99	0,58
KLRHO	-36,9%	15,09	-1,44
GARAN	-33,7%	33,14	0,55
KCHOL	-31,6%	108,80	-0,46
AKBNK	-25,6%	20,50	1,18

***Hacim değişimleri son 3 aylık ortalamaya göre hesaplanmıştır.**

PHİLLİP PORTFÖY FONLARI					
Fon adı	BİRİNCİ HİSSE SENEDİ FONU	Fon adı	BİRİNCİ SERBEST FON	Fon adı	PARA PİYASASI FONU
Fon Kodu	PPB	Fon Kodu	PPS	Fon Kodu	PJL
Birim Pay Fiyatı	3,583651	Birim Pay Fiyatı	1,292755	Birim Pay Fiyatı	1,428754
2022 yılı başından bu yana getiri	272,01%	Halka Arz Getiri (11.05.2022)	29,28%	Yılıkları Getiri	32,99%
Fon Alış Valörü	T+1	Fon Alış Valörü	T+1	Fon Alış Valörü	T+0
Fon Satış Valörü	T+2	Fon Satış Valörü	T+2	Fon Satış Valörü	T+0

HİSSELER	PİVOT DESTEKLER					PİVOT DİRENÇLER			HİSSELER	PİVOT DESTEKLER					PİVOT DİRENÇLER		
	Destek 1	Destek 2	Destek 3	Kapanış	Pivot	Direnç 1	Direnç 2	Direnç 3		Destek 1	Destek 2	Destek 3	Kapanış	Pivot	Direnç 1	Direnç 2	Direnç 3
AEFES	72,22	71,28	70,52	73,15	72,98	73,92	74,68	75,62	KARSN	10,59	10,45	10,27	10,73	10,77	10,91	11,09	11,23
AGHOL	119,67	116,83	115,27	122,50	121,23	124,07	125,63	128,47	KCAER	18,97	18,73	18,38	19,21	19,32	19,56	19,91	20,15
AKBNK	20,34	20,18	20,06	20,50	20,46	20,62	20,74	20,90	KCHOL	108,03	107,27	105,93	108,80	109,37	110,13	111,47	112,23
AKFGY	4,60	4,56	4,46	4,65	4,70	4,74	4,84	4,88	KERVT	9,68	9,57	9,48	9,80	9,77	9,88	9,97	10,08
AKSA	79,07	75,53	73,77	82,60	80,83	84,37	86,13	89,67	KLRHO	14,93	14,76	14,44	15,09	15,25	15,42	15,74	15,91
AKSEN	36,07	34,01	32,79	38,14	37,29	39,35	40,57	42,63	KMPUR	108,80	105,10	102,20	112,50	111,70	115,40	118,30	122,00
ALARK	83,25	81,50	80,40	85,00	84,35	86,10	87,20	88,95	KONTR	166,13	157,27	150,83	175,00	172,57	181,43	187,87	196,73
ALBRK	3,05	3,02	2,97	3,08	3,10	3,13	3,18	3,21	KONYA	3716,93	3663,97	3582,93	3769,90	3797,97	3850,93	3931,97	3984,93
ALFAS	470,40	444,60	431,70	496,20	483,30	509,10	522,00	547,80	KORDS	83,55	81,05	79,25	86,05	85,35	87,85	89,65	92,15
ALKIM	31,39	30,95	30,69	31,84	31,65	32,09	32,35	32,79	KOZAA	57,03	54,62	52,63	59,45	59,02	61,43	63,42	65,83
ARCLK	141,90	139,40	134,40	144,40	146,90	149,40	154,40	156,90	KOZAL	27,33	26,21	25,25	28,46	28,29	29,41	30,37	31,49
ASELS	60,90	60,20	59,60	61,60	61,50	62,20	62,80	63,50	KRDMD	23,99	23,71	23,35	24,28	24,35	24,63	24,99	25,27
ASUZU	194,70	186,60	179,70	202,80	201,60	209,70	216,60	224,70	KZBGY	19,45	18,71	18,20	20,20	19,96	20,70	21,21	21,95
AYDEM	16,67	16,07	15,68	17,28	17,06	17,66	18,05	18,65	MAVI	82,33	80,97	78,93	83,70	84,37	85,73	87,77	89,13
BAGFS	29,51	29,03	28,73	29,98	29,81	30,29	30,59	31,07	MGROS	244,27	240,53	237,07	248,00	247,73	251,47	254,93	258,67
BASGZ	14,55	14,31	14,15	14,80	14,71	14,95	15,11	15,35	ODAS	8,39	8,19	8,02	8,60	8,56	8,76	8,93	9,13
BERA	12,83	12,45	12,17	13,22	13,11	13,49	13,77	14,15	OTKAR	223,17	217,33	211,67	229,00	228,83	234,67	240,33	246,17
BIMAS	183,50	181,60	180,20	185,40	184,90	186,80	188,20	190,10	OYAKC	48,62	47,92	46,88	49,32	49,66	50,36	51,40	52,10
BIOEN	15,97	15,45	15,20	16,48	16,22	16,74	16,99	17,51	PETKM	16,20	15,83	15,58	16,58	16,45	16,82	17,07	17,44
BRYAT	1442,57	1331,43	1275,87	1553,70	1498,13	1609,27	1664,83	1775,97	PGSUS	668,70	660,80	650,10	676,60	679,40	687,30	698,00	705,90
BUCIM	6,78	6,71	6,60	6,86	6,89	6,96	7,07	7,14	PSGYO	7,12	7,01	6,82	7,24	7,31	7,42	7,61	7,72
CCOLA	271,17	265,13	261,27	277,20	275,03	281,07	284,93	290,97	SAHOL	46,86	46,62	46,34	47,10	47,14	47,38	47,66	47,90
CEMTS	9,82	9,58	9,26	10,05	10,14	10,38	10,70	10,94	SASA	58,53	58,12	57,53	58,95	59,12	59,53	60,12	60,53
CIMSA	142,03	139,47	136,53	144,60	144,97	147,53	150,47	153,03	SELEC	40,04	37,64	36,26	42,44	41,42	43,82	45,20	47,60
DOAS	194,90	185,10	178,70	204,70	201,30	211,10	217,50	227,30	SISE	46,57	46,33	45,93	46,82	46,97	47,21	47,61	47,85
DOHOL	10,86	10,64	10,43	11,07	11,07	11,29	11,50	11,72	SKBNK	2,87	2,84	2,81	2,89	2,90	2,93	2,96	2,99
ECILC	41,20	39,90	38,94	42,50	42,16	43,46	44,42	45,72	SMRTG	88,67	84,08	81,27	93,25	91,48	96,07	98,88	103,47
EGEEN	5621,27	5556,53	5481,17	5686,00	5696,63	5761,37	5836,73	5901,47	SNGYO	2,80	2,74	2,70	2,85	2,84	2,90	2,94	3,00
EKGYO	8,27	8,17	8,00	8,38	8,44	8,54	8,71	8,81	SOKM	37,39	36,79	36,11	37,98	38,07	38,67	39,35	39,95
ENJSA	36,27	35,81	35,25	36,74	36,83	37,29	37,85	38,31	TAVHL	105,97	104,93	102,87	107,00	108,03	109,07	111,13	112,17
ENKAI	31,71	31,31	30,93	32,12	32,09	32,49	32,87	33,27	TCELL	39,73	39,37	38,83	40,10	40,27	40,63	41,17	41,53
ERBOS	146,50	142,50	139,20	150,50	149,80	153,80	157,10	161,10	THYAO	212,50	210,40	207,80	214,60	215,10	217,20	219,80	221,90
EREGL	39,14	38,88	38,48	39,40	39,54	39,80	40,20	40,46	TKFEN	40,04	39,28	38,34	40,80	40,98	41,74	42,68	43,44
EUREN	13,38	12,89	12,53	13,87	13,74	14,23	14,59	15,08	TKNSA	23,12	22,64	22,02	23,60	23,74	24,22	24,84	25,32
FENER	64,77	63,93	62,87	65,60	65,83	66,67	67,73	68,57	TMSN	61,80	59,75	57,95	63,85	63,60	65,65	67,45	69,50
FROTO	816,07	806,93	789,77	825,20	833,23	842,37	859,53	868,67	TOASO	251,67	248,83	243,27	254,50	257,23	260,07	265,63	268,47
GARAN	32,91	32,67	32,37	33,14	33,21	33,45	33,75	33,99	TSKB	4,98	4,90	4,82	5,06	5,06	5,14	5,22	5,30
GENIL	44,02	43,28	42,84	44,76	44,46	45,20	45,64	46,38	TTKOM	22,13	21,79	21,55	22,48	22,37	22,71	22,95	23,29
GESAN	67,35	63,75	61,95	70,95	69,15	72,75	74,55	78,15	TTRAK	459,73	453,17	446,33	466,30	466,57	473,13	479,97	486,53
GLYHO	10,41	10,13	9,96	10,70	10,58	10,86	11,03	11,31	TUKAS	17,35	17,00	16,78	17,70	17,57	17,92	18,14	18,49
GSDHO	3,64	3,55	3,50	3,72	3,69	3,78	3,83	3,92	TUPRS	88,90	87,25	84,90	90,55	91,25	92,90	95,25	96,90
GUBRF	279,33	276,77	272,93	281,90	283,17	285,73	289,57	292,13	TURSG	11,70	11,43	11,28	11,97	11,85	12,12	12,27	12,54
GWIND	20,51	20,05	19,59	20,98	20,97	21,43	21,89	22,35	ULKER	36,17	35,47	34,99	36,86	36,65	37,35	37,83	38,53
HALKB	13,27	12,99	12,79	13,54	13,47	13,75	13,95	14,23	ULUUN	29,96	29,26	28,62	30,66	30,60	31,30	31,94	32,64
HEKTS	31,90	31,56	31,14	32,24	32,32	32,66	33,08	33,42	VAKBN	10,51	10,30	10,16	10,73	10,65	10,86	11,00	11,21
IPEKE	32,61	31,31	30,13	33,90	33,79	35,09	36,27	37,57	VESBE	13,19	13,11	12,96	13,27	13,34	13,42	13,57	13,65
ISCTR	13,90	13,81	13,67	13,99	14,04	14,13	14,27	14,36	VESTL	60,38	59,32	58,23	61,45	61,47	62,53	63,62	64,68
ISDMR	35,88	35,20	34,64	36,56	36,44	37,12	37,68	38,36	YKBNK	12,91	12,82	12,69	12,99	13,04	13,13	13,26	13,35
ISGYO	11,85	11,74	11,56	11,97	12,03	12,14	12,32	12,43	YYLGD	31,56	31,00	30,24	32,12	32,32	32,88	33,64	34,20
IZMDC	7,23	7,12	6,96	7,33	7,39	7,50	7,66	7,77	ZOREN	3,61	3,51	3,41	3,71	3,71	3,81	3,91	4,01

Kod	14	50	RSI	StochS	MACD	CCI	Kod	14	50	RSI	StochS	MACD	CCI
	Günlük H.O.	Günlük H.O.						Günlük H.O.	Günlük H.O.				
AEFES	●	●	●	●	●	●	KARSN	●	●	●	●	●	●
AGHOL	●	●	●	●	●	●	KCAER	●	●	●	●	●	●
AKBNK	●	●	●	●	●	●	KCHOL	●	●	●	●	●	●
AKFGY	●	●	●	●	●	●	KERTV	●	●	●	●	●	●
AKSA	●	●	●	●	●	●	KLRHO	●	●	●	●	●	●
AKSEN	●	●	●	●	●	●	KMPUR	●	●	●	●	●	●
ALARK	●	●	●	●	●	●	KONTR	●	●	●	●	●	●
ALBRK	●	●	●	●	●	●	KORDS	●	●	●	●	●	●
ALGYO	●	●	●	●	●	●	KOZAA	●	●	●	●	●	●
ALKIM	●	●	●	●	●	●	KOZAL	●	●	●	●	●	●
ARCLK	●	●	●	●	●	●	KRDMD	●	●	●	●	●	●
ASELS	●	●	●	●	●	●	KZBGY	●	●	●	●	●	●
ASUZU	●	●	●	●	●	●	MAVI	●	●	●	●	●	●
AYDEM	●	●	●	●	●	●	MGROS	●	●	●	●	●	●
BAGFS	●	●	●	●	●	●	NTHOL	●	●	●	●	●	●
BASGZ	●	●	●	●	●	●	ODAS	●	●	●	●	●	●
BERA	●	●	●	●	●	●	OTKAR	●	●	●	●	●	●
BIMAS	●	●	●	●	●	●	OYAKC	●	●	●	●	●	●
BIOEN	●	●	●	●	●	●	PETKM	●	●	●	●	●	●
BRYAT	●	●	●	●	●	●	PGSUS	●	●	●	●	●	●
BUCIM	●	●	●	●	●	●	PSGYO	●	●	●	●	●	●
CCOLA	●	●	●	●	●	●	SAHOL	●	●	●	●	●	●
CEMTS	●	●	●	●	●	●	SASA	●	●	●	●	●	●
CIMSA	●	●	●	●	●	●	SELEC	●	●	●	●	●	●
DOAS	●	●	●	●	●	●	SISE	●	●	●	●	●	●
DOHOL	●	●	●	●	●	●	SKBNK	●	●	●	●	●	●
ECILC	●	●	●	●	●	●	SMRTG	●	●	●	●	●	●
EGEEN	●	●	●	●	●	●	SNGYO	●	●	●	●	●	●
EKGYO	●	●	●	●	●	●	SOKM	●	●	●	●	●	●
ENJSA	●	●	●	●	●	●	TAVHL	●	●	●	●	●	●
ENKAI	●	●	●	●	●	●	TCELL	●	●	●	●	●	●
ERBOS	●	●	●	●	●	●	THYAO	●	●	●	●	●	●
EREGL	●	●	●	●	●	●	TKFEN	●	●	●	●	●	●
EUREN	●	●	●	●	●	●	TKNSA	●	●	●	●	●	●
FENER	●	●	●	●	●	●	TMSN	●	●	●	●	●	●
FROTO	●	●	●	●	●	●	TOASO	●	●	●	●	●	●
GARAN	●	●	●	●	●	●	TSKB	●	●	●	●	●	●
GESAN	●	●	●	●	●	●	TSPOR	●	●	●	●	●	●
GLYHO	●	●	●	●	●	●	TTKOM	●	●	●	●	●	●
GSDHO	●	●	●	●	●	●	TTRAK	●	●	●	●	●	●
GUBRF	●	●	●	●	●	●	TUKAS	●	●	●	●	●	●
GWIND	●	●	●	●	●	●	TUPRS	●	●	●	●	●	●
HALKB	●	●	●	●	●	●	TURSG	●	●	●	●	●	●
HEKTS	●	●	●	●	●	●	ULKER	●	●	●	●	●	●
IPEKE	●	●	●	●	●	●	VAKBN	●	●	●	●	●	●
ISCTR	●	●	●	●	●	●	VESBE	●	●	●	●	●	●
ISDMR	●	●	●	●	●	●	VESTL	●	●	●	●	●	●
ISFIN	●	●	●	●	●	●	YKBNK	●	●	●	●	●	●
ISGYO	●	●	●	●	●	●	YYLGD	●	●	●	●	●	●
JANTS	●	●	●	●	●	●	ZOREN	●	●	●	●	●	●