

Endeks	%	Değer	Pariteler	%	Değer	Y. Dışı Vadeli	%	Değer			
BIST100	↓	-0,54	5058,8	DolarTL	↓	-0,06	18,87	S&P500	↑	0,12	3980,5
BIST30	↓	-0,9	5562,6	EuroTL	↓	-0,08	19,90	Altın Ons/\$	↓	-0,14	1808,67
BIST30 Y.Vade	↓	-1,1	5568,8	EuroDolar	↑	0,01	1,05	Ham Petrol	↓	-0,47	76,20

KAP Haberleri

- ☀️**AYDEM**, 82,15 MW gücünde "Uşak RES Yardımcı Kaynak GES" santralinin Bakanlık Kabulü gerçekleşmiş olup, bu kabul ile toplam kurulu gücü %8 artışla 1.019 MW'dan 1.102 MW'a çıkmıştır. Ticari işletmeye geçen "Uşak RES Hibrit GES" santrali yıllık üretime 164.000 MWh katkı sağlayacaktır. (P.Değ: 11,9 Milyar TL, F/K: 15,3)
- ☀️**GESAN**, "Kalyon Enerji A.Ş." ile Şanlıurfa/Viranşehir'de bulunan "Viranşehir GES 154kV Trafo Merkezi ve Şalt Tesisi Yapımı İş'i" için anlaşmaya vardı ve sözleşme daveti aldı. Anlaşma bedeli KDV hariç 5.090.000 ABD dolarıdır. Şirketin son dört çeyrek hasılatı 3,4 Milyar TL'dir. (P.Değ: 25,9 Milyar TL, F/K: 49,4)
- ☀️**HUNER**, Kahramanmaraş'ta meydana gelen depremden etkilenen Yarbaşı Güneş Enerjisi Santralinde elektrik üretimine yeniden başladı. (P.Değ: 4,6 Milyar TL, F/K: 17,9)
- ☀️**IDEAS**, "Dorinsight Araştırma A.Ş." sermayesinin % 100'ünü temsil eden 3.150.000 adet nama yazılı paya karşılık 7.931.532 Türk Lirası ödedi ve paylarını devraldı. (P.Değ: 0,3 Milyar TL, F/K: 31,2)
- ☀️**CKCHOL**, hisse başına net 1,56 TL kâr payı dağıtımını genel kurul onayına sunulacak. Genel kurul kabul ederse ödeme 27 Mart tarihinde gerçekleşecek. (P.Değ: 190,7 Milyar TL, F/K: 2,7)
- ☀️**MANAS**, yurtdışında bulunan bir bayisi aracılığı ile 828.000 € tutarında muhtelif doğalgaz sayaçları ve ekipmanları konusunda sipariş aldı. Söz konusu siparişin 2023 yılı içerisinde tamamlanması planlanmaktadır. Şirketin son dört çeyrek hasılatı 139 Milyon TL'dir. (P.Değ: 0,7 Milyar TL, F/K: 52,3)
- ☀️**NETAS**, Türknet A.Ş.'den sabit internet erişim şebekesinin genişletilmesi kapsamında kullanılacak olan GPON (Gigabit Passive Optical Network) yazılım ve donanımlarının tedariki için 822.762 ABD Doları tutarında ve akıllı ev teknolojileri için yüksek performans ve hızda kablosuz internet bağlantısı sunan WiFi-6 destekli fiber modem tedariki için 2.257.920 ABD Doları tutarında sipariş aldı. Şirketin son dört çeyrek hasılatı 3,4 Milyar TL'dir. (P.Değ: 1,9 Milyar TL, F/K:-)

KAP Haberleri

- ☀️**NETAS**, TTKOM ile imzalanan "WiFi-5 Home Gateway" sözleşmesi kapsamında akıllı ev teknolojileri için yüksek hız ve performansta kablosuz internet bağlantısı sunan WiFi-5 destekli fiber modem tedariki için 861.000 ABD doları tutarında yeni sipariş aldı. Şirketin son dört çeyrek hasılatı 3,4 Milyar TL'dir.
- ☀️**OSTIM**, paylarının tamamına sahip olduğu Ostim Finans A.Ş.'nin Kırıkkale/Karakeçili İlçesinde 990 kWe gücünde güneş enerjisi sistemi ile elektrik enerjisi üretilmesi için "Başkent Elektrik Dağıtım A.Ş."ne yapmış olduğu lisanssız üretim tesisleri müracaatının ön değerlendirmesi tamamlandı ve müracaatın teknik değerlendirme komisyonuna alınacağı bilgisi ilgili idarenin web sayfasında ilan edildi. (P.Değ: 0,5 Milyar TL, F/K: 9,8)
- ☀️**CPNLSN**, Ankara merkezli özel bir firmadan, KDV dahil 1.352.262 ABD doları sandviç panel siparişi aldı. Şirketin son dört çeyrek hasılatı 1.1 Milyar TL'dir. (P.Değ: 3,1 Milyar TL, F/K: 18,0)
- ☀️**SMRTG**, yurt içinde yerleşik bir tüzel kişi arasında KDV hariç toplam 194.574.647 TL tutarında Güneş Enerji Santraline ait malzeme ve ekipman tedarikine istinaden sözleşme imzaladı. Şirketin son dört çeyrek hasılatı 1,5 Milyar TL'dir. (P.Değ: 21,6 Milyar TL, F/K: 112,4)

Genel Kurul, Sermaye Artırımı ve Temettümler

- ☀️**NUHCM** hisse başına net 4,14 TL kâr payı ödemesi bugün gerçekleşecek.

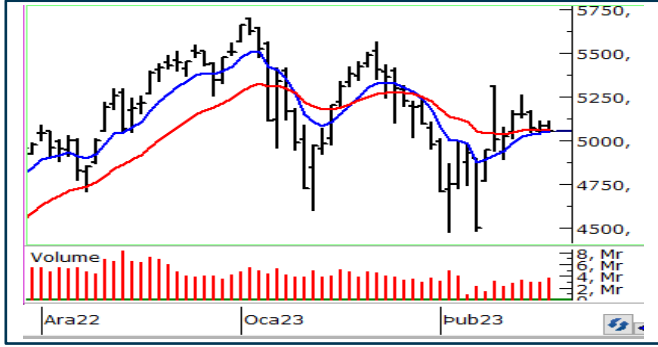
Önemli Haberler

- Asya Pasifik piyasaları, Wall Street hisselerinin Cuma günü 2023 için en kötü haftasını geçirmesinin ardından Pazartesi günü karıştı. Avustralya'da endeksi %1,22 daha düşük işlem görerek bölgedeki kayıplara öncülük etti. Güney Kore'de Kospi %0,94 düşerken Kosdaq %0,25 yükseldi. Çin piyasaları, Shenzhen Component % 0,14 ve Shanghai Bileşik Endeksi %0,21 artışla karıştı. Hong Kong endeksi %0,14 artışla önceki kayıplarını tersine. Japonya'da Nikkei 225 %0,18 düştü.

☀️ Seans öncesi ve seans içerisinde açıklanan haberler, ☀️ Seans sonrası açıklanan haberler

Yasal Uyarı: Burada yer alan yatırım bilgi, yorum ve tavsiyeleri yatırım danışmanlığı kapsamında değildir. Yatırım danışmanlığı hizmeti, yetkili kuruluşlar tarafından kişilerin risk ve getiri tercihleri dikkate alınarak kişiye özel sunulmaktadır. Burada yer alan yorum ve tavsiyeler ise genel niteliktedir. Bu tavsiyeler mali durumunuz ile risk ve getiri tercihlerinize uygun olmayabilir. Bu nedenle, sadece burada yer alan bilgilere dayanarak yatırım kararı verilmesi beklentilerinize uygun sonuçlar doğurmayabilir.

BIST100 Teknik Analiz



Bist100 endeksi Cuma gününü %0,54 düşüştü 5058 puanda tamamladı.

Endeks azalan kanal içindeki hareketini sürdürüyor.50 günlük ortalamasının belirlediği 5000 önemli bir destek seviyesi. Endeks 5000 üzerinde kaldıkça azalan kanal direncinin geçtiği 5250 direnci hedef olmayı sürdürecektir.

5000 desteği aşağı kırılırsa satışlar 4800 yatay trend desteğine ve 100 günlük ortalamasının belirlediği 4680'e doğru derinleşebilir. 5000 desteği kırılmadıkça hisse pozisyonlarının korunmasını öneriyoruz.

VIOP30 Teknik Analiz

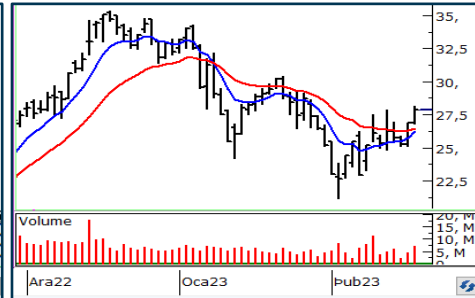


Nisan vade endeks30 sözleşmesi, perşembe günü olduğu gibi Cuma günü de 50 günlük üssel ortalama direncini geçemedi.

Sözleşmenin azalan trendi test ettikten sonra 50 günlük ortalamasının altında kalmaya başlaması, sözleşmenin bir kez daha azalan kanalın alt bandına doğru gerileme olasılığını artırıyor.

Bu yüzden 50 günlük ortalama direnci (5800) yukarı kırılmadan uzun pozisyon (gün içi alınıp kapatılanlar hariç) alınmamasını öneriyoruz. Bugün için ilk direncin 5690-5700 bölgesinde oluşmasını bekliyoruz. Sözleşme bu direnci geçecek bir yükseliş yapamazsa 5.650 desteğinin kırılma olasılığı artar. 5650 desteğinin altındaki fiyatlamalarda 5580 ve 5500 hedefli kısa pozisyonlar alınabilir.

Teknik Analiz Hisse Önerileri



AEFES

200 günlük ortalamasından destek bulan AEFES, yükselen dip görüntüsü oluşturarak kısa vadeli ortalaması üzerinde kapanış aldı.

Hedef Fiyat: 54,30 TL, 57,70 TL
Zarar Kes: 49,90 TL

EKGYO

Kısa vadeli ortalamasından destek bulan EKGYO yükselen dip görüntüsü oluşturdu.

Hedef Fiyat: 9,10 TL, 9,60 TL
Zarar Kes: 8,30 TL

ECILC

Düşen trend kanalı direncini aşan ECILC yeniden 50 günlük ortalaması üzerinde kapanış aldı.

Hedef Fiyat: 29,10 TL, 30,70 TL
Zarar Kes: 26,80 TL

Yasal Uyarı: Burada yer alan yatırım bilgi, yorum ve tavsiyeleri yatırım danışmanlığı kapsamında değildir. Yatırım danışmanlığı hizmeti, yetkili kuruluşlar tarafından kişilerin risk ve getiri tercihleri dikkate alınarak kişiye özel sunulmaktadır. Burada yer alan yorum ve tavsiyeler ise genel niteliktedir. Bu tavsiyeler mali durumunuz ile risk ve getiri tercihlerinize uygun olmayabilir. Bu nedenle, sadece burada yer alan bilgilere dayanarak yatırım kararı verilmesi beklentilerinize uygun sonuçlar doğurmayabilir.

Phillip Portföy Yatırım Fonları

Yatırım Fonu Nedir?

Yatırım fonları, birçok bireysel yatırımcının parasının bir havuzda toplandığı ve onlar adına portföy yönetiminin yapıldığı finansal enstrümanlardır. Fonlar, yatırımcının belirlediği farklı risk ve getiri beklentilerine göre değerlendirilirken; hisse senedi, tahvil, repo, kıymetli madenler, emtia ve mevduat gibi farklı araçlar üzerinden değerlendirilmektedir.

Yatırım Fonları Nasıl Alınır?

TEFAS'da işlem gören tüm yatırım fonlarını öncelikle PhillipCapital'de yer alan hesabınız üzerinden alabilir veya hesap açarak kolayca erişim sağlayabilirsiniz. Buna ek olarak Türkiye'deki her banka ve aracı kurum platformlarından alım-satım gerçekleştirilebilir.

PPB / PHILLIP PORTFÖY BİRİNCİ HİSSE SENEDİ FONU

- Fon toplam değerinin en az %80'i devamlı olarak yerli ihraççıların hisse senetlerine yatırılır. Yatırım yapılacak sermaye piyasası araçlarının seçiminde, temel analize dayalı yöntemler kullanarak gelecekte büyüme ve karlılık artışı vadeden, yeni yatırım iştahına sahip ve getirilerini küçük ortaklarıyla paylaşımına açık, yatırımcı dostu yönetimlerce idare edilen şirketlerin hisselerine, teknik analiz yöntemleriyle alım satım seviyeleri tespit edilerek yatırım yapılır.

Birim Pay Fiyatı	2,695485
Günlük Getiri (%)	-0,59%
2022 yılı başından bu yana (%)	179,81%
Fon alış valörü	T+1
Fon Satış valörü	T+2

PPS / PHILLIP PORTFÖY BİRİNCİ SERBEST FON

- Fon, yerli ve yabancı para ve sermaye araçlarının spot ve vadeli fiyatlarının, gün içi fiyat dalgalanmalarından doğan arbitraj fırsatlarını kullanarak yatırımcılarına getiri sağlamayı amaçlar. Fon bu fırsatları değerlendirirken risklerini uygun gördüğü yüksek korelasyonlu yurt içi ve yurt dışı finansal ürünler yardımıyla hedge eder.
- Yatırımcıların fondan maksimum verimi almaları için yatırım vadelerini 6 ay ve üzerinde tutmaları tavsiye olunur.*

Birim Pay Fiyatı	1,184864
Günlük Getiri (%)	0,01%
Halka Arz Getiri (%)	18,49%
Fon alış valörü	T+1
Fon Satış valörü	T+2

Fon Portföyündeki Varlıklar: BIST payları ve VIOP sözleşmeleri

PJL / PHILLIP PORTFÖY PARA PİYASASI FONU

- Fon portföyünün tamamı devamlı olarak, vadesine en fazla 184 gün kalmış, likiditesi yüksek para ve sermaye piyasası araçlarından oluşacak ve Fon portföyünün günlük olarak hesaplanan ağırlıklı ortalama vadesi en fazla 45 gün olacaktır.

Birim Pay Fiyatı	1,292683
Günlük Getiri (%)	0,188%
2022 yılı başından bu yana (%)	23,30%
Fon alış valörü	T+0
Fon Satış valörü	T+0

Fon Portföyündeki Varlıklar: Borçlanma Senetleri %52,64, T.Repo %20,76, TPP %19,36, Mevduat %4,79, Özel Sektör Kira Sertifikası %2,45

Yasal Uyarı: Burada yer alan yatırım bilgi, yorum ve tavsiyeleri yatırım danışmanlığı kapsamında değildir. Yatırım danışmanlığı hizmeti, yetkili kuruluşlar tarafından kişilerin risk ve getiri tercihleri dikkate alınarak kişiye özel sunulmaktadır. Burada yer alan yorum ve tavsiyeler ise genel niteliktedir. Bu tavsiyeler mali durumunuz ile risk ve getiri tercihlerinize uygun olmayabilir. Bu nedenle, sadece burada yer alan bilgilere dayanarak yatırım kararı verilmesi beklentilerinize uygun sonuçlar doğurmayabilir.

Net Kar (Milyon TL)				Net Kar (Milyon TL)				Net Kar (Milyon TL)			
Yıldız Pazar Hisseleri				Yıldız Pazar Hisseleri				Ana Pazar Hisseleri			
4. Çeyrek				4. Çeyrek				4. Çeyrek			
	2021	2022	%		2021	2022	%		2021	2022	%
AFYON	-3	81		RYGYO	1.496	8.192	448%	ACSEL	28	40	43%
AGESA	106	177	68%	SELEC	203	720	255%	BEYAZ	15	24	62%
AKBNK	4.783	21.801	356%	SISE	4.945	5.589	13%	BOSSA	173	469	171%
AKCNS	175	361	107%	SNGYO	1.896	3.810	101%	CRDFA	5	13	139%
AKFGY	1.147	800	-30%	TATGD	39	67	73%	CRFSA	-119	-2	
AKGRT	-64	274		TAVHL	-385	30		DERHL	23	12	-49%
AKSA	399	1.383	247%	TKNSA	105	193	84%	DESA	39	119	204%
ALBRK	53	459	766%	TOASO	1.217	3.498	187%	DESPC	28	3	-90%
ALGYO	1.018	2.365	132%	TRILC	-27	8		DITAS	0	25	30985%
ANHYT	265	595	125%	TSGYO	145	1.058	629%	DNISI	18	24	33%
ANSGR	182	635	249%	TSKB	315	1.411	348%	DOCO	-115	0	
ARCLK	790	2.565	225%	TTKOM	1.084	1.011	-7%	DZGYO	80	346	331%
ARENA	25	44	74%	TTRAK	492	1.359	176%	ENSRI	-19	29	
AYGAZ	149	1.901	1172%	TUPRS	1.424	17.589	1135%	ERSU	2	-1	
BRISA	335	510	52%	TURSG	274	424	54%	FADE	-2	27	
BRSAN	-127	795		VAKBN	1.998	8.407	321%	FORMT	-2	9	
BRSAN	-127	795		VESBE	413	-15		HDFGS	-185	459	
CANTE	-59	468		VKGYO	381	1.514	298%	IHAAS	2	17	718%
CEMTS	234	189	-19%	YGGYO	547	2.854	421%	ISGSY	12	731	6094%
EGGUB	15	351	2228%	YKBNK	3.558	17.429	390%	ISYAT	27	27	0%
ENJSA	778	12.122	1457%	ZRGYO	1.178	10.687	807%	KLMSN	-30	0	
FROTO	4.090	8.292	103%					KRGYO	16	109	566%
GARAN	4.060	19.902	390%					KRTEK	49	28	-43%
GEDIK	93	410	339%					KUYAS	124	181	45%
GWIND	78	234	199%					LIDFA	17	107	527%
HALKB	1.293	5.849	353%					MAALT	26	1	-96%
HEKTS	135	186	38%					METUR	-15	13	
HLGYO	351	3.320	845%					ONCSM	73	5	-93%
INFO	43	151	251%					ORCAY	0	16	
INVEO	127	1.014	696%					OSMEN	21	137	540%
INVES	349	3.404	875%					OZGYO	604	1.186	96%
ISCTR	6.419	23.527	267%					PKART	5	0	-95%
ISFIN	59	184	212%					POLTK	12	19	57%
ISGYO	1.319	8.186	521%					SAFKR	10	22	128%
ISMEN	289	2.300	696%					SEGYO	177	1.352	665%
KAREL	-22	21						SEKFK	36	41	16%
KCAER	31	301	880%					SEYKM	13	17	27%
KCHOL	5.776	27.784	381%					SONME	19	2	-87%
KORDS	270	185	-32%					TDGYO	23	51	125%
KORDS	270	185	-32%					TUCLK	43	21	-51%
KZBGY	-116	3.177						VAKFN	67	237	254%
MARTI	65	0	-100%					VKFYO	1	2	166%
MEDTR	122	59	-51%					YUNSA	28	165	499%
MIATK	20	141	612%								
NUHCM	171	1.027	501%								
OTKAR	525	639	22%								
PNLSN	29	47	61%								
PRKAB	20	43	116%								
PSGYO	-13	1.342									
RUBNS	29	35	24%								

Yasal Uyarı: Burada yer alan yatırım bilgi, yorum ve tavsiyeleri yatırım danışmanlığı kapsamında değildir. Yatırım danışmanlığı hizmeti, yetkili kuruluşlar tarafından kişilerin risk ve getiri tercihleri dikkate alınarak kişiye özel sunulmaktadır. Burada yer alan yorum ve tavsiyeler ise genel niteliktedir. Bu tavsiyeler mali durumunuz ile risk ve getiri tercihlerinize uygun olmayabilir. Bu nedenle, sadece burada yer alan bilgilere dayanarak yatırım kararı verilmesi beklentilerinize uygun sonuçlar doğurmayabilir.

Kod	14	50	RSI	StochS	MACD	CCI	Kod	14	50	RSI	StochS	MACD	CCI
	Günlük H.O.	Günlük H.O.						Günlük H.O.	Günlük H.O.				
AEFES	●	●	●	●	●	●	KARSN	●	●	●	●	●	●
AGHOL	●	●	●	●	●	●	KCAER	●	●	●	●	●	●
AKBNK	●	●	●	●	●	●	KCHOL	●	●	●	●	●	●
AKFGY	●	●	●	●	●	●	KERVT	●	●	●	●	●	●
AKSA	●	●	●	●	●	●	KLRHO	●	●	●	●	●	●
AKSEN	●	●	●	●	●	●	KMPUR	●	●	●	●	●	●
ALARK	●	●	●	●	●	●	KONTR	●	●	●	●	●	●
ALBRK	●	●	●	●	●	●	KORDS	●	●	●	●	●	●
ALGYO	●	●	●	●	●	●	KOZAA	●	●	●	●	●	●
ALKIM	●	●	●	●	●	●	KOZAL	●	●	●	●	●	●
ARCLK	●	●	●	●	●	●	KRDMD	●	●	●	●	●	●
ASELS	●	●	●	●	●	●	KZBGY	●	●	●	●	●	●
ASUZU	●	●	●	●	●	●	MAVI	●	●	●	●	●	●
AYDEM	●	●	●	●	●	●	MGROS	●	●	●	●	●	●
BAGFS	●	●	●	●	●	●	NTHOL	●	●	●	●	●	●
BASGZ	●	●	●	●	●	●	ODAS	●	●	●	●	●	●
BERA	●	●	●	●	●	●	OTKAR	●	●	●	●	●	●
BIMAS	●	●	●	●	●	●	OYAKC	●	●	●	●	●	●
BIOEN	●	●	●	●	●	●	PETKM	●	●	●	●	●	●
BRYAT	●	●	●	●	●	●	PGSUS	●	●	●	●	●	●
BUCIM	●	●	●	●	●	●	PSGYO	●	●	●	●	●	●
CCOLA	●	●	●	●	●	●	SAHOL	●	●	●	●	●	●
CEMTS	●	●	●	●	●	●	SASA	●	●	●	●	●	●
CIMSA	●	●	●	●	●	●	SELEC	●	●	●	●	●	●
DOAS	●	●	●	●	●	●	SISE	●	●	●	●	●	●
DOHOL	●	●	●	●	●	●	SKBNK	●	●	●	●	●	●
ECILC	●	●	●	●	●	●	SMRTG	●	●	●	●	●	●
EGEEN	●	●	●	●	●	●	SNGYO	●	●	●	●	●	●
EKGYO	●	●	●	●	●	●	SOKM	●	●	●	●	●	●
ENJSA	●	●	●	●	●	●	TAVHL	●	●	●	●	●	●
ENKAI	●	●	●	●	●	●	TCELL	●	●	●	●	●	●
ERBOS	●	●	●	●	●	●	THYAO	●	●	●	●	●	●
EREGL	●	●	●	●	●	●	TKFEN	●	●	●	●	●	●
EUREN	●	●	●	●	●	●	TKNSA	●	●	●	●	●	●
FENER	●	●	●	●	●	●	TMSN	●	●	●	●	●	●
FROTO	●	●	●	●	●	●	TOASO	●	●	●	●	●	●
GARAN	●	●	●	●	●	●	TSKB	●	●	●	●	●	●
GESAN	●	●	●	●	●	●	TSPOR	●	●	●	●	●	●
GLYHO	●	●	●	●	●	●	TTKOM	●	●	●	●	●	●
GSDHO	●	●	●	●	●	●	TTRAK	●	●	●	●	●	●
GUBRF	●	●	●	●	●	●	TUKAS	●	●	●	●	●	●
GWIND	●	●	●	●	●	●	TUPRS	●	●	●	●	●	●
HALKB	●	●	●	●	●	●	TURSG	●	●	●	●	●	●
HEKTS	●	●	●	●	●	●	ULKER	●	●	●	●	●	●
IPEKE	●	●	●	●	●	●	VAKBN	●	●	●	●	●	●
ISCTR	●	●	●	●	●	●	VESBE	●	●	●	●	●	●
ISDMR	●	●	●	●	●	●	VESTL	●	●	●	●	●	●
ISFIN	●	●	●	●	●	●	YKBNK	●	●	●	●	●	●
ISGYO	●	●	●	●	●	●	YYLGD	●	●	●	●	●	●
JANTS	●	●	●	●	●	●	ZOREN	●	●	●	●	●	●

Yasal Uyarı: Burada yer alan yatırım bilgi, yorum ve tavsiyeleri yatırım danışmanlığı kapsamında değildir. Yatırım danışmanlığı hizmeti, yetkili kuruluşlar tarafından kişilerin risk ve getiri tercihleri dikkate alınarak kişiye özel sunulmaktadır. Burada yer alan yorum ve tavsiyeler ise genel niteliktedir. Bu tavsiyeler mali durumunuz ile risk ve getiri tercihlerinize uygun olmayabilir. Bu nedenle, sadece burada yer alan bilgilere dayanarak yatırım kararı verilmesi beklentilerinize uygun sonuçlar doğurmayabilir.