

21 Şubat 2025

Açılıştan Kapanışa Piyasalar

BIST	Kapanış 20.01.2025	Günlük Değişim	Yurt Dışı Piyasalar	20.01.2025 (18:10)	21.02.2025 (08:00)	BIST Kapanış Sonrası Değişim
BIST 100	9,808	0,45%	S&P 500 Vadeli	6,109	6,132	0,38%
BIST 30	10,910	0,43%	Euro Stoxx 50 CFD	5,463	5,455	-0,14%
BIST Banka	14,869	2,02%	Nikkei 225 Vadeli	38,882	38,736	-0,38%
BIST Sanayi	12,381	0,63%	ABD 10 Yıllık (bps)	4,50	4,49	-1
BIST 30 Yakın Vade	10,984	0,04%	Brent	76,53	76,37	-0,21%
Türkiye 2 Yıllık (bps)	39,50	0	Ons Altın	2,936	2,927	-0,30%
Türkiye 10 Yıllık (bps)	27,61	-8	USDTRY	36,29	36,39	0,28%

Önemli Haberler

- TÜİK verilerine göre, tüketici eğilim anketi sonuçlarından hesaplanan tüketici güven endeksi, Ocak ayında 81,0 iken Şubat ayında %1,4 oranında artarak 82,1 oldu.
- TÜİK verilerine göre, Yurt Dışı Üretici Fiyat Endeksi (YD-ÜFE) 2025 yılı Ocak ayında bir önceki aya göre %2,01 artış, bir önceki yılın aynı ayına göre %20,47 artış ve on iki aylık ortalamalara göre %38,26 artış gösterdi. Veri 2020 yılı Temmuz ayından beri en düşük yıllık artış olarak kaydedildi.
- Hazine ve Maliye Bakanlığı, 31 Ocak itibarıyla Hazine alacaklarına ilişkin verileri açıkladı. Buna göre, Hazine alacakları Ocak sonu itibarıyla 27,6 milyar TL oldu.
- TCMB'nin rezervleri yeniden rekor seviyeleri gördü. TCMB verilerine göre, brüt rezervler 14 Şubat haftasında 173,4 milyar USD'ye çıktı. Bir önceki hafta brüt rezervler 167,5 USD olarak gerçekleşmişti. TCMB'nin net rezerv göstergelerinde de belirgin iyileşme görüldü; net rezerv 72,3 milyar USD'den 78,2 milyar USD'ye yükseldi.
- TCMB tarafından açıklanan verilere göre, bankalarda yurt içi yerleşiklerin toplam yabancı para mevduatları 14 Şubat haftasında 170,35 milyar USD oldu. Bu rakam bir önceki hafta 168,76 milyar USD seviyesindeydi. Böylece mevduatlarda 1,60 milyar USD'lik artış yaşanmış oldu. Yurt içi yerleşiklerin parite etkisinden arındırılmış toplam mevduatlarındaki artış miktarı ise 139 milyon USD ile sınırlı kaldı.
- BDDK bültenine göre, bankacılık sektörünün toplam kredi hacmi 14 Şubat haftasında 177,49 milyar TL artarak 16,66 trilyon TL'ye çıktı. 13 haftalık yıllıklandırılmış ve kur etkisinden arındırılmış büyüme ticari kredilerde büyüme %30,4 olarak izlendi ve tüketici kredisi büyümesi %48,7 olarak kaydedildi.
- TCMB'nin geçen hafta aldığı KKM kararı sonrası, kur korumalı TL mevduat ve katılma hesaplarındaki (KKM) düşüş hızlandı. BDDK bültenine göre, 14 Şubat haftasında KKM büyüklüğü 966 milyar TL'den 916,6 milyar TL'ye geriledi.
- 2024'te enflasyonla mücadele için geliştirdiği politikalar Avrupa Merkez Bankası'na (AMB) zarar olarak yansıdı. Banka borçlanma maliyetlerinin düşük olduğu ortamda ihraç edilen tahvillerden sağlanan gelirlerin faiz giderlerinin altında kalmasıyla 2024 yılında 7,9 milyar Euro'luk rekor zarar yazdı.

Ekonomik Takvim

	Veri	Beklenti	Önceki
11:30	Almanya, HCOB İmalat PMI (Şubat / Öncü)	45,4	45,0
12:00	Euro Bölgesi, HCOB İmalat PMI (Şubat / Öncü)	46,9	46,6
17:45	ABD, S&P Global İmalat PMI (Şubat / Öncü)	51,3	51,2
17:45	ABD, S&P Global Hizmet PMI (Şubat / Öncü)	53,0	52,9
18:00	ABD, İkinci El Konut Satışları (Ocak)	4,13 Milyon	4,24 Milyon

*Kaynak: Investing

Günlük Hisse Önerileri

- Günlük hisse önerilerimiz **AKBNK, TTKOM ve TUPRS'** dir. Öneriler hakkında detayları görmek için tıklayabilirsiniz.

SPK Bülteni

- BNTAS** %100 bedelli sermaye artırımını, **ESCOM** %1310, **SELVA** %500, **ARZUM** %831 ve **TNZTP** %70,70 oranındaki bedelsiz sermaye artırımları SPK tarafından onaylandı.

KAP Haberleri

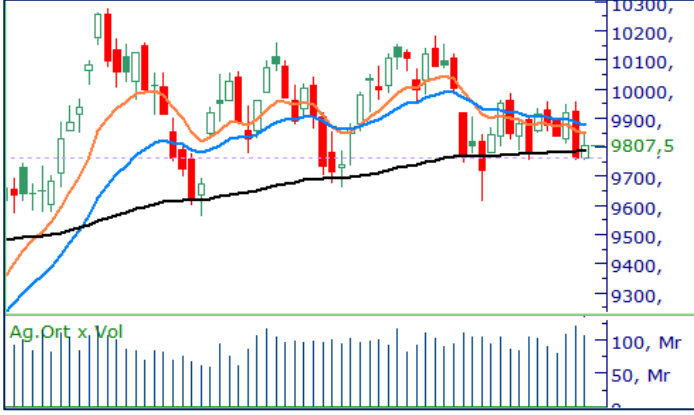
- AKCNS**, Yönetim Kurulu pay başına net 5,33 TL kâr payı dağıtma kararı aldı. Ödeme 24 Mart'ta yapılacaktır. Karar, 18 Mart tarihinde yapılacak olan Genel Kurul toplantısında ortakların onayına sunulacaktır.
- BORLS**, Yönetim Kurulu %314,94 oranında bedelsiz sermaye artırımını kararı aldı.
- BRISA**, 2024 finansal sonuçlarını 26 Şubat'ta açıklayacaktır.
- CWENE**, iştiraki TTATT AG tarafından CWSE Management GmbH ve CWSE Group GmbH isimli iki şirkete %50 oranında iştirak olduğu ve SEAC Holding GmbH bünyesindeki projelerin tamamının bu şirketler tarafından satın alındığını daha önce açıklamıştı. Bugüne kadar iştiraki TTATT AG tarafından CWSE Group GmbH'a toplam 21.500.000 Euro tutarında ödeme yapıldı. Taraflar, aralarında imzalamış oldukları hisse devir sözleşmesi ile TTATT AG tarafından CWSE Management GmbH ve CWSE Group GmbH bünyesinde sahip olduğu %50 oranındaki payların SEAC Holding GmbH'a devredilmesine, TTATT AG tarafından yapılmış olan ödemenin 14.500.000 Euro tutarının sözleşme tarihi itibarıyla TTATT AG'ye ödenmesine ve kalan tutarın 31.12.2025 tarihine kadar ödenmesine karar verdi.
- HTTBT**, Hitit'in Partner havayolları arasında bulunan ve 17 Temmuz 2024 itibarıyla şirketin yolcu hizmet sistemleri, tarife planlama, muhasebe ve kargo çözümleri ile operasyonlarını sürdürmeye başlayan Haiti menşeli Sunrise Airways ile acenta dağıtım sistemi çözümü olan Crane ADS'nin kullanımı için anlaşma yapıldı ve Sunrise Airways Hitit'in acenta dağıtım sistemi konusunda anlaşma yaptığı Karayip Bölgesi'ndeki ilk havayolu oldu.
- KOZAL**, 20.02.2023 tarihli Yönetim Kurulu Kararı ile başlatılan pay geri alım programı sonlandı.
- PATEK**, 2025 yıl sonu beklentilerini açıkladı. Bugüne kadar yapılan Ar-Ge harcamaları ve yatırımlarının satış ve gelir oluşturmaya başlamasıyla 2025 yılında şirket hasılatının 5 milyar TL'yi aşması öngörülmektedir. Bu kapsamda **FAVÖK marjının %20 olarak FAVÖK tutarının 1 milyar TL olarak gerçekleşmesi hedeflenmektedir**. Bağlı ortaklığı TİTRA Teknoloji A.Ş. için Ankara Uzay ve Havacılık İhtisas Organize Sanayi Bölgesi içerisinde 35.000m2 büyüklüğünde bir arsa alımının peşinat ödemesi yapılmıştı. Söz konusu arsaya fabrika inşa edilmesi, üretim kapasitesinin artırılarak yurt içi ve yurt dışından gelecek talepleri karşılamak üzere Alpin, Deli, Dumrul ve Merküt seri üretimlerinin yapılması hedeflenmektedir. Bu kapsamdaki yatırımları da içermek üzere önümüzdeki 3 yıl içerisinde 3 milyar TL yatırım harcaması yapılması öngörülmektedir. **Öte yandan Türkiye'nin ilk insansız helikopteri Alpin başta olmak üzere insansız hava araçları satış ve ortak üretimi konusunda 20'den fazla ülke ile görüşmeler yürütülmekte. Önümüzdeki yıllarda savunma sanayi teknolojilerinde ihracatın hasılat içerisindeki payının %50 seviyesinin üzerine çıkarılması planlanmaktadır.**
- SISE**, 2024 finansal sonuçlarını 27 Şubat'ta açıklayacaktır.
- TTRAK**, Kayhan Ertuğrul Tarım Sanayi ve Ticaret A.Ş.'nin paylarının tamamına sahip olan Kayhan Ertuğrul Makina Sanayi ve Ticaret A.Ş. ile Terramak Tarım Makinaları Dış Ticaret A.Ş.'nin paylarının tamamının devralınması işlemine Rekabet Kurumu tarafından izin verildiği öğrenildi.
- VERUS**, %100 oranında bağlı ortaklığı Standard Boksit İşletmeleri A.Ş.'nin sahip olduğu 25 adet maden ruhsatlarından biri olan IV. Grup (c) Sivas Divriği maden sahasına ilişkin olarak Maden ve Petrol İşleri Genel Müdürlüğü (MAPEG) tarafından "İşletme Ruhsatı" düzenlenerek şirkete bildirildi.

*Bültendeki haberler, Kamuyu Aydınlatma Platformu'na bugün saat 08:30'a kadar gelen haberleri kapsamaktadır.

Pay Geri Alımları

Hisse	Pay Adedi	Fiyat (TL)
AHGAZ	200.000	19,76
ALKLC	200.000	30,02
BIGCH	197.649	32,76
GEDIK	200.000	6,83
GUBRF	60.000	264,88
LKMNH	250.000	19,47
MERKO	670.000	13,90
OYLUM	68.307	7,83

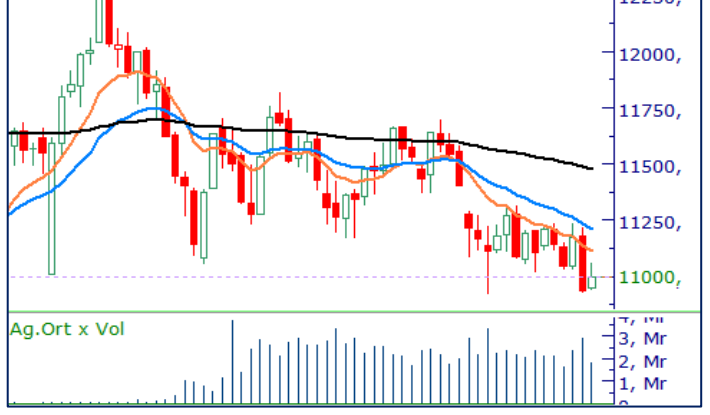
BİST 100 Teknik Analizi



BIST 100 endeksi, son işlem gününde 9.754 – 9.853 puan aralığında hareket etti ve günü %0,51 değer kazanarak 9.813 puandan kapattı. Endekste 76 hisse değer kazanırken 23 hisse değer kaybetti.

Dün etkili olan alımlar sonrasında günü 100 günlük ortalamasının üzerinde tamamlamayı başarabilen BIST-100 endeksinde ortalamanın belirlediği 9.785 seviyesini yakından izleyeceğiz. Haftalık kapanışın 100 günlük ortalamaya seviyesinin üzerinde gerçekleşmesi teknik açıdan önemli olacaktır. Genel olarak baktığımızda, son dönemde sergilediği zayıf ataklarla psikolojik 10.000 eşiğini aşmakta zorlanan endekste ilk etapta 9.900 üzeri kalıcılı hareketlerin görülmesi gerektiğini düşünüyoruz. Endekste bugün 9.785 desteğinin yeniden aşağı yönde kırılması halinde ise satışlar güçlenebilir.

VIOP 30 Teknik Analizi



Şubat Vadeli Endeks 30 kontratı son işlem gününde 10.937-11.058 puan aralığında hareket etti ve günü 10.988 puandan tamamladı. Akşam seansı kapanışı ise 11.000 puan seviyesinden gerçekleşti.

Kısa vadeli ortalamasının altında işlem görmeyi sürdüren Şubat vadeli endeks sözleşmesinde dün tepki alımlarının etkili olduğu izlenirken bugün 10 günlük ortalamanın belirlediği 11.100 seviyesi bölgesine olan denemeleri takip edeceğiz. Endeks sözleşmesinde 10.900 seviyesi altındaki kapanışların devam etmesi halinde satış baskısının derinleşebileceğini düşünüyoruz. Bu seviyenin üzerinde kalınması ise kısa vadeli toparlanma için kritik olacaktır.

Teknik Analiz Hisse Önerileri



AKBNK

Dün, bankacılık sektöründe etkili olan alımların desteğiyle 10 ve 21 günlük hareketli ortalamalarının kesişim noktası olan 64,70 TL seviyesinden destek bularak günü tamamlayan AKBNK hissesinde, teknik görünüm pozitif seyrini koruyor. 64,70 TL seviyesi üzerindeki tutunmaların devam etmesi halinde, alıcılı görünümün sürmesini bekliyoruz.

Hedef Fiyat: 67,60 TL
Zarar Kes: 64,45 TL



TTKOM

Son işlem gününde 10 günlük hareketli ortalamasından destek bularak günü tamamlayan TTKOM hissesinde, teknik görünüm pozitif seyrini koruyor. 49,75 TL seviyesi üzerindeki tutunmaların devam etmesi halinde, dünkü alıcılı görünümün sürmesi beklenebilir.

Hedef Fiyat: 52,00 TL
Zarar Kes: 49,90 TL



TUPRS

Son günlerde satış baskısının belirgin şekilde arttığı TUPRS dün 500 günlük hareketli ortalamasının geçtiği 124,00 TL seviyesinden destek bularak günü tamamladı. 124,00 TL seviyesi üzerinde kapanışların devam etmesi halinde tepki alımlarının sürebileceğini düşünüyoruz. Bu seviyenin korunması kısa vadeli toparlanma hareketini destekleyebilir.

Hedef Fiyat: 132,00 TL
Zarar Kes: 125,00 TL

DESTEK/DİRENÇ TABLOSU

	PİVOT DESTEKLER					PİVOT DİRENÇLER			HİSSELER	PİVOT DESTEKLER					PİVOT DİRENÇLER		
	Destek 1	Destek 2	Destek 3	Kapanış	Pivot	Direnç 1	Direnç 2	Direnç 3		Destek 1	Destek 2	Destek 3	Kapanış	Pivot	Direnç 1	Direnç 2	Direnç 3
AEFES	168,13	166,57	164,03	169,70	170,67	172,23	174,77	176,33	KCAER	10,53	10,36	10,28	10,69	10,61	10,78	10,86	11,03
AGHOL	316,33	314,17	311,83	318,50	318,67	320,83	323,17	325,33	KCHOL	148,70	147,60	146,10	149,80	150,20	151,30	152,80	153,90
AGROT	9,34	9,24	9,17	9,43	9,41	9,51	9,58	9,68	KLSE	31,91	31,73	31,61	32,10	32,03	32,21	32,33	32,51
AKBNK	64,68	63,77	63,03	65,60	65,42	66,33	67,07	67,98	KONTR	32,74	32,08	31,58	33,40	33,24	33,90	34,40	35,06
AKFYE	16,90	16,66	16,53	17,13	17,03	17,27	17,40	17,64	KONYA	5945,00	5870,00	5827,50	6020,00	5987,50	6062,50	6105,00	6180,00
AKSA	12,62	12,15	11,82	13,10	12,95	13,42	13,75	14,22	KOZAA	75,92	75,03	74,32	76,80	76,63	77,52	78,23	79,12
AKSEN	36,86	36,50	36,06	37,22	37,30	37,66	38,10	38,46	KOZAL	24,68	24,48	24,14	24,88	25,02	25,22	25,56	25,76
ALARK	80,60	80,20	79,65	81,00	81,15	81,55	82,10	82,50	KRDMD	28,06	27,66	27,02	28,46	28,70	29,10	29,74	30,14
ALFAS	61,27	58,63	56,77	63,90	63,13	65,77	67,63	70,27	LIDER	143,57	142,73	141,47	144,40	144,83	145,67	146,93	147,77
ALTNY	69,68	68,87	68,08	70,50	70,47	71,28	72,07	72,88	MAGEN	26,30	25,44	24,88	27,16	26,86	27,72	28,28	29,14
ANHYT	102,50	99,90	98,30	105,10	104,10	106,70	108,30	110,90	MAVI	68,47	67,13	66,37	69,80	69,23	70,57	71,33	72,67
ANSGR	114,13	111,67	109,93	116,60	115,87	118,33	120,07	122,53	MGROS	554,83	542,67	535,33	567,00	562,17	574,33	581,67	593,83
ARCLK	125,83	124,27	123,13	127,40	126,97	128,53	129,67	131,23	MIATK	34,24	33,78	32,90	34,70	35,12	35,58	36,46	36,92
ARDYZ	31,61	31,31	30,99	31,92	31,93	32,23	32,55	32,85	MPARK	361,92	356,08	348,92	367,75	369,08	374,92	382,08	387,92
ASELS	82,58	81,07	79,98	84,10	83,67	85,18	86,27	87,78	NTHOL	40,90	39,08	38,14	42,72	41,84	43,66	44,60	46,42
ASTOR	105,53	103,07	98,13	108,00	110,47	112,93	117,87	120,33	ODAS	5,39	5,31	5,24	5,48	5,46	5,54	5,61	5,69
BERA	16,38	15,84	14,95	16,92	17,27	17,81	18,70	19,24	OTKAR	393,83	388,92	385,83	398,75	396,92	401,83	404,92	409,83
BIMAS	521,17	507,33	496,17	535,00	532,33	546,17	557,33	571,17	OYAKC	26,88	26,46	26,12	27,30	27,22	27,64	27,98	28,40
BRSAN	383,92	378,58	374,17	389,25	388,33	393,67	398,08	403,42	PASEU	33,23	32,85	32,57	33,60	33,51	33,89	34,17	34,55
BRYAT	1808,67	1770,33	1742,67	1847,00	1836,33	1874,67	1902,33	1940,67	PETKM	16,35	16,27	16,12	16,43	16,50	16,58	16,73	16,81
BSOKE	12,97	12,85	12,73	13,10	13,09	13,21	13,33	13,45	PGSUS	241,27	239,23	236,27	243,30	244,23	246,27	249,23	251,27
BTCIM	4,23	4,20	4,19	4,25	4,24	4,27	4,28	4,31	REEDR	12,90	12,72	12,57	13,08	13,05	13,23	13,38	13,56
CANTE	1,44	1,42	1,41	1,46	1,45	1,47	1,48	1,50	SAHOL	98,70	96,00	94,60	101,40	100,10	102,80	104,20	106,90
CCOLA	51,93	51,07	49,73	52,80	53,27	54,13	55,47	56,33	SASA	3,51	3,39	3,30	3,64	3,60	3,72	3,81	3,93
CIMSA	50,20	49,65	48,80	50,75	51,05	51,60	52,45	53,00	SDTTR	186,20	184,00	182,00	188,40	188,20	190,40	192,40	194,60
CLEBI	2208,00	2184,00	2154,00	2232,00	2238,00	2262,00	2292,00	2316,00	SELEC	66,23	64,62	63,53	67,85	67,32	68,93	70,02	71,63
CVKMD	8,88	8,80	8,69	8,95	8,99	9,07	9,18	9,26	SISE	36,37	36,25	36,01	36,50	36,61	36,73	36,97	37,09
CVWENE	18,13	18,05	17,94	18,22	18,24	18,32	18,43	18,51	SKBNK	3,75	3,68	3,64	3,81	3,79	3,86	3,90	3,97
DOAS	182,90	181,10	179,60	184,70	184,40	186,20	187,70	189,50	SMRTG	39,93	39,77	39,53	40,10	40,17	40,33	40,57	40,73
DOHOL	13,63	13,53	13,45	13,72	13,71	13,81	13,89	13,99	SOKM	37,87	37,03	36,57	38,70	38,33	39,17	39,63	40,47
ECILC	43,63	42,33	41,41	44,94	44,55	45,85	46,77	48,07	TABGD	163,00	162,50	161,60	163,50	163,90	164,40	165,30	165,80
EGEEN	9148,33	8986,67	8873,33	9310,00	9261,67	9423,33	9536,67	9698,33	TAVHL	242,67	237,03	230,87	248,30	248,83	254,47	260,63	266,27
EKGYO	13,87	13,69	13,52	14,05	14,04	14,22	14,39	14,57	TCELL	105,57	104,33	103,27	106,80	106,63	107,87	108,93	110,17
ENERY	220,73	217,07	214,13	224,40	223,67	227,33	230,27	233,93	THYAO	312,08	308,42	301,83	315,75	318,67	322,33	328,92	332,58
ENJSA	59,93	59,12	58,43	60,75	60,62	61,43	62,12	62,93	TKFEN	68,30	67,30	66,65	69,30	68,95	69,95	70,60	71,60
ENKAI	51,58	51,02	50,48	52,15	52,12	52,68	53,22	53,78	TMSN	110,03	108,47	107,23	111,60	111,27	112,83	114,07	115,63
EREGL	22,74	22,50	22,20	22,98	23,04	23,28	23,58	23,82	TOASO	198,00	195,80	192,90	200,20	200,90	203,10	206,00	208,20
EUPWR	33,79	33,21	32,25	34,38	34,75	35,33	36,29	36,87	TSKB	12,09	11,92	11,76	12,27	12,25	12,42	12,58	12,75
FENER	49,34	48,77	48,27	49,90	49,84	50,41	50,91	51,48	TSPOR	1,02	1,00	0,99	1,04	1,03	1,05	1,06	1,08
FROTO	903,00	889,00	868,00	917,00	924,00	938,00	959,00	973,00	TTKOM	49,69	48,69	47,93	50,70	50,45	51,45	52,21	53,21
GARAN	129,00	127,20	125,50	130,80	130,70	132,50	134,20	136,00	TTRAK	650,33	645,67	642,83	655,00	653,17	657,83	660,67	665,33
GESAN	49,01	48,08	46,36	49,94	50,73	51,66	53,38	54,31	TUKAS	1,96	1,93	1,92	1,98	1,97	2,00	2,01	2,04
GOLTS	398,92	395,83	391,92	402,00	402,83	405,92	409,83	412,92	TUPRS	126,27	124,83	123,77	127,70	127,33	128,77	129,83	131,27
GUBRF	263,17	261,08	258,17	265,25	266,08	268,17	271,08	273,17	TURSG	17,28	17,02	16,85	17,53	17,45	17,71	17,88	18,14
HALKB	18,95	18,67	18,43	19,24	19,19	19,47	19,71	19,99	ULKER	116,63	115,87	114,53	117,40	117,97	118,73	120,07	120,83
HEKTS	3,43	3,37	3,31	3,49	3,49	3,55	3,61	3,67	VAKBN	25,19	24,77	24,49	25,62	25,47	25,89	26,17	26,59
IEYHO	9,84	9,69	9,49	9,98	10,04	10,19	10,39	10,54	VESTL	58,38	57,77	57,23	59,00	58,92	59,53	60,07	60,68
ISCTR	14,51	14,20	14,04	14,82	14,67	14,98	15,14	15,45	YEOTK	50,33	49,82	49,08	50,85	51,07	51,58	52,32	52,83
ISMEN	40,95	40,39	39,93	41,52	41,41	41,97	42,43	42,99	YKBNK	28,21	27,99	27,69	28,42	28,51	28,73	29,03	29,25
KARNSN	10,54	10,44	10,37	10,63	10,61	10,71	10,78	10,88	ZOREN	3,82	3,77	3,74	3,86	3,85	3,90	3,93	3,98

Burada yer alan yatırım bilgi, yorum ve tavsiyeleri yatırım danışmanlığı kapsamında değildir. Yatırım danışmanlığı hizmeti, yetkili kuruluşlar tarafından kişilerin risk ve getiri tercihleri dikkate alınarak kişiye özel sunulmaktadır. Burada yer alan yorum ve tavsiyeler ise genel niteliktedir. Bu tavsiyeler mali durumunuz ile risk ve getiri tercihlerinize uygun olmayabilir. Bu nedenle, sadece burada yer alan bilgilere dayanarak yatırım kararı verilmesi beklentilerinize uygun sonuçlar doğurmayabilir.

Kod	14	50	RSI	StochS	MACD	CCI	Kod	14	50	RSI	StochS	MACD	CCI
	Günlük H.O.	Günlük H.O.						Günlük H.O.	Günlük H.O.				
AEFES	●	●	●	●	●	●	ISMEN	●	●	●	●	●	●
AGHOL	●	●	●	●	●	●	IZENR	●	●	●	●	●	●
AHGAZ	●	●	●	●	●	●	IZMDC	●	●	●	●	●	●
AKBNK	●	●	●	●	●	●	KARSN	●	●	●	●	●	●
AKCNS	●	●	●	●	●	●	KAYSE	●	●	●	●	●	●
AKFYE	●	●	●	●	●	●	KCAER	●	●	●	●	●	●
AKSA	●	●	●	●	●	●	KCHOL	●	●	●	●	●	●
AKSEN	●	●	●	●	●	●	KLSER	●	●	●	●	●	●
ALARK	●	●	●	●	●	●	KMPUR	●	●	●	●	●	●
ALBRK	●	●	●	●	●	●	KONTR	●	●	●	●	●	●
ALFAS	●	●	●	●	●	●	KONYA	●	●	●	●	●	●
ARCLK	●	●	●	●	●	●	KORDS	●	●	●	●	●	●
ASELS	●	●	●	●	●	●	KOZAA	●	●	●	●	●	●
ASGYO	●	●	●	●	●	●	KOZAL	●	●	●	●	●	●
ASTOR	●	●	●	●	●	●	KRDMD	●	●	●	●	●	●
BERA	●	●	●	●	●	●	MAVI	●	●	●	●	●	●
BIENY	●	●	●	●	●	●	MGROS	●	●	●	●	●	●
BIMAS	●	●	●	●	●	●	MIATK	●	●	●	●	●	●
BIOEN	●	●	●	●	●	●	ODAS	●	●	●	●	●	●
BOBET	●	●	●	●	●	●	OTKAR	●	●	●	●	●	●
BRSAN	●	●	●	●	●	●	OYAKC	●	●	●	●	●	●
BRYAT	●	●	●	●	●	●	PENTA	●	●	●	●	●	●
BUCIM	●	●	●	●	●	●	PETKM	●	●	●	●	●	●
CANTE	●	●	●	●	●	●	PGSUS	●	●	●	●	●	●
CCOLA	●	●	●	●	●	●	QUAGR	●	●	●	●	●	●
CIMSA	●	●	●	●	●	●	SAHOL	●	●	●	●	●	●
CWENE	●	●	●	●	●	●	SASA	●	●	●	●	●	●
DOAS	●	●	●	●	●	●	SDTTR	●	●	●	●	●	●
DOHOL	●	●	●	●	●	●	SISE	●	●	●	●	●	●
ECILC	●	●	●	●	●	●	SKBNK	●	●	●	●	●	●
ECZYT	●	●	●	●	●	●	SMRTG	●	●	●	●	●	●
EGEEN	●	●	●	●	●	●	SOKM	●	●	●	●	●	●
EKGYO	●	●	●	●	●	●	TATEN	●	●	●	●	●	●
ENERY	●	●	●	●	●	●	TAVHL	●	●	●	●	●	●
ENJSA	●	●	●	●	●	●	TCELL	●	●	●	●	●	●
ENKAI	●	●	●	●	●	●	THYAO	●	●	●	●	●	●
EREGL	●	●	●	●	●	●	TKFEN	●	●	●	●	●	●
EUPWR	●	●	●	●	●	●	TOASO	●	●	●	●	●	●
EUREN	●	●	●	●	●	●	TSKB	●	●	●	●	●	●
FROTO	●	●	●	●	●	●	TTKOM	●	●	●	●	●	●
GARAN	●	●	●	●	●	●	TTRAK	●	●	●	●	●	●
GESAN	●	●	●	●	●	●	TUKAS	●	●	●	●	●	●
GUBRF	●	●	●	●	●	●	TUPRS	●	●	●	●	●	●
GWIND	●	●	●	●	●	●	ULKER	●	●	●	●	●	●
HALKB	●	●	●	●	●	●	VAKBN	●	●	●	●	●	●
HEKTS	●	●	●	●	●	●	VESTL	●	●	●	●	●	●
IPEKE	●	●	●	●	●	●	YEOTK	●	●	●	●	●	●
ISCTR	●	●	●	●	●	●	YKBNK	●	●	●	●	●	●
ISDMR	●	●	●	●	●	●	YYLGD	●	●	●	●	●	●
ISGYO	●	●	●	●	●	●	ZOREN	●	●	●	●	●	●