

Endeks	%	Değer	Pariteler	%	Değer	Y. Dışı Vadeli	%	Değer			
BIST100	↑	0,66	4360,3	DolarTL	↑	0,19	18,57	S&P500	↑	0,08	3838,5
BIST30	↑	0,63	4767,8	EuroTL	↑	0,12	18,69	Altın Ons/\$	↓	-0,24	1708,00
BIST30 Y.Vade	↑	0,39	4980,8	EuroDolar	↓	-0,03	1,01	Ham Petrol	↓	-0,93	87,68

KAP Haberleri

KAP Haberleri

- **ALARK** 3Ç22'de 4,22 Milyar TL net kar elde etti. (Beklenti: 2,89 Milyar TL, 3Ç21 net kar: 0,35 Milyar TL) (P.Değ: 35,0 Milyar TL, F/K: 4,2)
- **BIMAS** 3Ç22'de 1,78 Milyar TL net kar elde etti. (Beklenti: 1,94 Milyar TL, 3Ç21 net kar:0,88 Milyar TL) (P.Değ: 89,6 Milyar TL, F/K: 16,5)
- **DOHOL** 3Ç22'de 1,64 Milyar TL net kar elde etti. (3Ç21 net kar: 0,09 Milyar TL) (P.Değ: 16,9 Milyar TL, F/K: 2,7)
- **DOHOL** 0,10 kuruş net kar payı avansı dağıtma ve söz konusu kar payı avansını en geç 30.12.2022 tarihinde başlanması kararı aldı.
- **EDATA**, dünya çapında 1000'den fazla kurumsal müşterisine ayrıcalıklı hesap erişim yönetimi, kullanıcı davranışı analizi, uç nokta erişim yönetimi, kimlik ve yetki yönetimi, tek noktadan erişim yönetimi gibi alanlarda çözümler sunmakta olan ARCON Techsolutions Private LTD ile ürünlerinin distribütörlüğü için distribütörlük sözleşmesi imzaladı. (P.Değ: 1,0 Milyar TL, F/K: 8,6)
- **EDATA**, Hollanda ve Kanada'da da faaliyet gösteren, Visioneer markası altında lazer yazıcılar ve doküman tarayıcılar üreten, Xerox doküman tarayıcısına ait lisans sahibi olan, aynı zamanda akıllı baskı ve tarama çözümleri üretmekte olan Visioneer ile ürünlerinin distribütörlüğü için distribütörlük sözleşmesi imzaladı.
- **EDATA**, operasyonel yükünü azaltmak amacıyla toplam hasılatının %0,946 paya sahip olan, distribütörlüğünü yapmakta olduğu Delinea firması ile olan sözleşmesini sonlandırdı.
- **ENKAI** 3Ç22'de 1,87 Milyar TL net kar elde etti. (Beklenti: 0,78 Milyar TL, 3Ç21 net kar: 1,14 Milyar TL) (P.Değ: 114,8 Milyar TL, F/K: -)
- **ESCOM**, dolaylı iştiraklerinden EYN Teknoloji A.Ş. bünyesinde bulunan 954 kWp gücündeki GES tesisinin 26,26 Milyon TL bedelle satışı için ön protokol imzalandı. (P.Değ: 1,4 Milyar TL, F/K: 13,0)
- **HKTM**, Avrupa ve Amerika pazarında aktif olabilmek ve tesis mühendisliği ile robotik sistemlerin araştırılması, geliştirilmesi, montajı ve üretimi alanında faaliyet gösterecek ve Almanya'da kurulacak olan 100.000 Euro sermayeli Mers Technology Gmbh ünvanlı şirketin sermayesine 52.000 Euro tutarında katılacak. (P.Değ: 2,9 Milyar TL, F/K: 65,6)
- **GUBRF** 3Ç22'de 359 Milyon TL net kar elde etti. (3Ç21 net kar: 50 Milyon TL) (P.Değ: 54,4 Milyar TL, F/K: 50,3)
- **KCHOL** bazı Yönetim Kurulu üyelerine karşı TTK'nın 357, 369, 394, 553 ve 555'inci maddeleri kapsamında sorumluluklarının doğduğu iddia eden pay sahibi olan bir yatırımcı Asliye Ticaret Mahkemesinde dava açtı. (P.Değ: 161,4 Milyar TL, F/K: 3,4)

- **MIATK** bağlı ortaklığı Tripy Mobility, Eskişehir Tepebaşı Belediyesi'yle elektrikli bisiklet paylaşım sistemlerinin kurulması ve işletilmesi için 10 yıllık protokol imzaladı. (P.Değ: 3,1 Milyar TL, F/K: 14,7)
- **ODAS** 3Ç22'de 1,27 Milyar TL net kar elde etti. (3Ç21 net kar: 0,05 Milyar TL) (P.Değ: 12,5 Milyar TL, F/K: 5,3)
- **SMRTG** ile Smart Holding A.Ş. ortaklaşa yeşil hidrojen faaliyetlerini yürütmek üzere Smart Yeşil Hidrojen Teknolojileri A.Ş. ünvanlı 100 milyon TL sermayeli şirket kurulmasına karar verdi. SMRTG yeni kurulacak şirketin sermayesine %75 oranında sermaye payına sahip olacak. (P.Değ: 25,9 Milyar TL, F/K: 134,8)
- **SUWEN**, yurtdışı pazarda büyüme planları çerçevesinde Azerbaycan'da faaliyete geçmek üzere bir firmayla bayilik sözleşmesi imzaladı. Sözleşmeye göre 2023-2027 yılları arasında toplam 10 mağaza açılması planlanıyor. (P.Değ: 3,4 Milyar TL, F/K: 26,0)
- **TLMAN**, 4,81 Milyon Euro bedelle 144 ton kaldırma kapasiteli vinç alınmasına, yapılacak yatırım için 962.000 Euro peşinat ödedikten sonra, kalan tutar için AKA European Export Trade Bank'tan 5 yıl vadeli Hermes kredisi kullanılması için başvurulmasına karar verdi. (P.Değ: 1,2 Milyar TL, F/K: 7,3)
- **TTKOM** 3Ç22'de 1,17 Milyar TL net kar elde etti. (Beklenti 0,56 Milyar TL, 3Ç21 net kar: 2,05 Milyar TL) (P.Değ: 48,0 Milyar TL, F/K: 11,4)
- **YEOTK**, Mersin'de 160 dönüm üzerine GES kurulumu için müşterisi ile 13,86 Milyon USD bedelli sözleşme için mutabık kaldı. Yasal izin süreçlerinin ardından sözleşme imzalanacak. Şirketin son dört çeyrek hasılatı 674 Milyon TL'dir. (P.Değ: 6,1 Milyar TL, F/K: 85,2)

Tedbir Kararları

- **DAGHL** ve **FENER** payları VBTS kapsamında 09.11.2022 seans başından 08.12.2022 seans sonuna kadar açığa satışa ve kredili işlemlere konu edilemeyecek.

Genel Kurul, Sermaye Artırımı ve Temettümler

- **DAGHL**'nin %177,78 bedelsiz sermaye artırımı bugün gerçekleşecek.

Önemli Haberler

- Asya-Pasifik hisseleri, ABD ara seçimlerine ilişkin ilk sonuçların Cumhuriyetçilerin mevcut durumda azınlıkta olduğu Temsilciler Meclisi'nde kazanım elde ettiğine işaret etmesiyle ve Çin'in üretici fiyatlarının düşmesiyle karıştı. Çin Şanghay %0,48 ve Hong Kong %1,52 gerilerken Güney Kore %0,90 artıda seyrediyor.

☼ Seans öncesi ve seans içerisinde açıklanan haberler , ⚡ Seans sonrası açıklanan haberler

Yasal Uyarı: Burada yer alan yatırım bilgi, yorum ve tavsiyeleri yatırım danışmanlığı kapsamında değildir. Yatırım danışmanlığı hizmeti, yetkili kuruluşlar tarafından kişilerin risk ve getiri tercihleri dikkate alınarak kişiye özel sunulmaktadır. Burada yer alan yorum ve tavsiyeler ise genel niteliktedir. Bu tavsiyeler mali durumunuz ile risk ve getiri tercihlerinize uygun olmayabilir. Bu nedenle, sadece burada yer alan bilgilere dayanılarak yatırım kararı verilmesi beklentilerinize uygun sonuçlar doğurmayabilir.

BIST100 Teknik Analiz



Bist100 endeksi Salı gününü %0,66 yükselişle 4360 puanda tamamladı.

Bugün için ilk desteğin 4300'de oluşmasını bekliyoruz. Endeks 4300 üzerinde kalabilirse, 4400 ve 4600 hedeflerine doğru ilerleyişini sürdürecektir.

4300 desteği aşağı kırılırsa, 4200 ve 4160 desteklerine doğru geri çekilmeler yaşanabilir.

Kısa vadeli ortalamanın geçtiği 4160 desteği aşağı kırılmadığı sürece sahip olunan hisse pozisyonlarının korunmasını öneriyoruz.

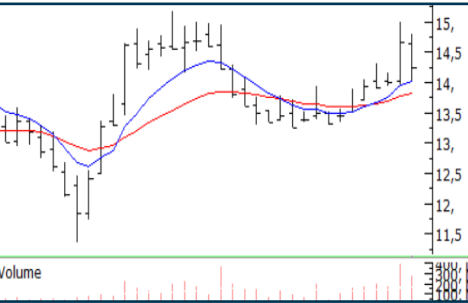
VIOP30 Teknik Analiz



Aralık vade Endeks30 sözleşmesinin yükselen kanal içindeki hareketi devam ediyor. Yükselişte açık pozisyon sayısının artmasını olumlu buluyoruz. 4730'daki kısa vadeli ortalama desteğinin üzerinde kapanışlar olduğu sürece sözleşme yükseliş momentumunu koruyacaktır. Bu yüzden kısa vadeli ortalama aşağı kırılmadıkça kısa pozisyon açmayı riskli buluyoruz.

Bugün için ilk direncin 4985 de oluşmasını bekliyoruz. Sözleşme 4985 üzerine çıkacak bir yükseliş yapamazsa 4910 ve 4880 desteklerini hedefleyen düzeltme hareketi devam edecektir. 4985 direncinin geçilmesi ile 5010 ve 5050 dirençlerini hedefleyen uzun pozisyonlar alınabilir.

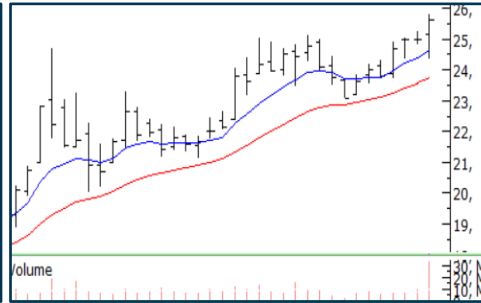
Teknik Analiz Hisse Önerileri



PETKM

8 günlük ortalamasına kadar geri çekilen PETKM yükselen dip görüntüsüyle düzeltmesini tamamlayarak olumlu trendine geri dönmeyi deniyor.

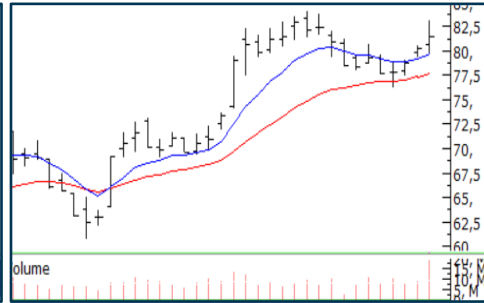
Hedef Fiyat: 14,90 TL, 15,70 TL
Zarar Kes: 13,60 TL



SOKM

25,10 TL direnci üzerinde kapanış alan SOKM olumlu trendini sürdürmeyi deniyor.

Hedef Fiyat: 26,70 TL, 28,30 TL
Zarar Kes: 24,70 TL



TAVHL

Kısa vadeli ortalaması üzerinde yükselen dipler oluşturan TAVHL yükselişi sürdürmeyi deniyor.

Hedef Fiyat: 84,00 TL, 89,60 TL
Zarar Kes: 78,30 TL

Yasal Uyarı: Burada yer alan yatırım bilgi, yorum ve tavsiyeleri yatırım danışmanlığı kapsamında değildir. Yatırım danışmanlığı hizmeti, yetkili kuruluşlar tarafından kişilerin risk ve getiri tercihleri dikkate alınarak kişiye özel sunulmaktadır. Burada yer alan yorum ve tavsiyeler ise genel niteliktedir. Bu tavsiyeler mali durumunuz ile risk ve getiri tercihlerinize uygun olmayabilir. Bu nedenle, sadece burada yer alan bilgilere dayanarak yatırım kararı verilmesi beklentilerinize uygun sonuçlar doğurmayabilir.

Phillip Portföy Yatırım Fonları

Yatırım Fonu Nedir?

Yatırım fonları, birçok bireysel yatırımcının parasının bir havuzda toplandığı ve onlar adına portföy yönetiminin yapıldığı finansal enstrümanlardır. Fonlar, yatırımcının belirlediği farklı risk ve getiri beklentilerine göre değerlendirilirken; hisse senedi, tahvil, repo, kıymetli madenler, emtia ve mevduat gibi farklı araçlar üzerinden değerlendirilmektedir.

Yatırım Fonları Nasıl Alınır?

TEFAS'da işlem gören tüm yatırım fonlarını öncelikle PhillipCapital'de yer alan hesabınız üzerinden alabilir veya hesap açarak kolayca erişim sağlayabilirsiniz. Buna ek olarak Türkiye'deki her banka ve aracı kurum platformlarından alım-satım gerçekleştirilebilir.

PPB / PHILLIP PORTFÖY BİRİNCİ HİSSE SENEDİ FONU

- Fon toplam değerinin en az %80'i devamlı olarak yerli ihraççıların hisse senetlerine yatırılır. Yatırım yapılacak sermaye piyasası araçlarının seçiminde, temel analize dayalı yöntemler kullanarak gelecekte büyüme ve karlılık vadeden, yeni yatırım iştahına sahip ve getirilerini küçük ortaklarıyla paylaşımına açık, yatırımcı dostu yönetimlerce idare edilen şirketlerin hisselerine, teknik analiz yöntemleriyle alım satım seviyeleri tespit edilerek yatırım yapılır.

Birim Pay Fiyatı	2,462167
Günlük Getiri (%)	0,57%
Yılbaşından bu yana (%)	155,59%
Fon alış valörü	T+1
Fon Satış valörü	T+2

PPS / PHILLIP PORTFÖY BİRİNCİ SERBEST FON

- Fon, yerli ve yabancı para ve sermaye araçlarının spot ve vadeli fiyatlarının, gün içi fiyat dalgalanmalarından doğan arbitraj fırsatlarını kullanarak yatırımcılarına getiri sağlamayı amaçlar. Fon bu fırsatları değerlendirirken risklerini uygun gördüğü yüksek korelasyonlu yurt içi ve yurt dışı finansal ürünler yardımıyla hedge eder.
- Yatırımcıların fondan maksimum verimi almaları için yatırım vadelerini 6 ay ve üzerinde tutmaları tavsiye olunur.*

Birim Pay Fiyatı	1,122535
Günlük Getiri (%)	0,09%
Halka Arz Getiri (%)	12,25%
Fon alış valörü	T+1
Fon Satış valörü	T+2

Fon Portföyündeki Varlıklar: BIST payları ve VIOP sözleşmeleri

PJL / PHILLIP PORTFÖY PARA PİYASASI FONU

- Fon portföyünün tamamı devamlı olarak, vadesine en fazla 184 gün kalmış, likiditesi yüksek para ve sermaye piyasası araçlarından oluşacak ve Fon portföyünün günlük olarak hesaplanan ağırlıklı ortalama vadesi en fazla 45 gün olacaktır.

Birim Pay Fiyatı	1,217327
Günlük Getiri (%)	0,049%
Yılbaşından bu yana (%)	16,11%
Fon alış valörü	T+0
Fon Satış valörü	T+0

Fon Portföyündeki Varlıklar: Borçlanma Senetleri %52,64, T.Repo %20,76, TPP %19,36, Mevduat %4,79, Özel Sektör Kira Sertifikası %2,45

Yasal Uyarı: Burada yer alan yatırım bilgi, yorum ve tavsiyeleri yatırım danışmanlığı kapsamında değildir. Yatırım danışmanlığı hizmeti, yetkili kuruluşlar tarafından kişilerin risk ve getiri tercihleri dikkate alınarak kişiye özel sunulmaktadır. Burada yer alan yorum ve tavsiyeler ise genel niteliktedir. Bu tavsiyeler mali durumunuz ile risk ve getiri tercihlerinize uygun olmayabilir. Bu nedenle, sadece burada yer alan bilgilere dayanarak yatırım kararı verilmesi beklentilerinize uygun sonuçlar doğurmayabilir.

Net Kar (Milyon TL)				Net Kar (Milyon TL)				Net Kar (Milyon TL)				Net Kar (Milyon TL)			
Yıldız Pazar Hisseleri				Yıldız Pazar Hisseleri				Yıldız Pazar Hisseleri				Yıldız Pazar Hisseleri			
3. Çeyrek				3. Çeyrek				3. Çeyrek				3. Çeyrek			
2021	2022	%		2021	2022	%		2021	2022	%		2021	2022	%	
AEFES	556	2.082	274%	EGGUB	27	144	432%	KRPLS	9	13	32%	TURSG	150	203	35%
AGESA	118	200	70%	EGGUB	27	144	432%	KRVGD	96	129	34%	ULKER	2	-217	
AGHOL	301	1.767	486%	EGPRO	83	128	55%	KZBGY	-2	-33		VAKBN	767	5.592	629%
AKBNK	3.211	17.066	432%	EGSER	39	61	57%	LIDER	38	98	161%	VAKKO	49	330	566%
AKCNS	36	825	2223%	EKGYO	357	639	79%	LOGO	49	113	134%	VESBE	278	173	-38%
AKENR	-35	-492		ENJSA	534	1.201	125%	MEDTR	18	73	299%	YGGYO	76	181	138%
AKFGY	27	67	144%	ENKAI	1.143	1.873	64%	MGROS	156	807	417%	YKBNK	3.247	16.135	397%
AKGRT	67	51	-24%	ERBOS	41	47	15%	MIATK	17	83	386%	YYLGD	80	219	173%
AKSA	344	983	186%	EREGL	5.003	2.565	-49%	MOBTL	-36	58		ZRGOY	66	92	39%
AKSEN	325	1.454	347%	EUREN	27	145	426%	MPARK	18	462	2510%				
AKSGY	66	-70		FROTO	1.892	3.816	102%	NETAS	-45	-32					
ALARK	352	4.220	1098%	GARAN	3.805	17.511	360%	NUGYO	-8	67					
ALBRK	38	254	563%	GEDIK	32	-248		NUHCM	253	443	75%				
ALCTL	8	133	1486%	GENIL	65	248	279%	ODAS	50	1.272	2461%				
ALGYO	82	211	158%	GLCVY	42	117	176%	OTKAR	120	58	-52%				
ALKIM	27	161	493%	GOODY	56	182	226%	OYAKC	153	689	351%				
ANGEN	61	54	-13%	GOZDE	2.371	1.285	-46%	OYYAT	52	131	153%				
ANHYT	169	397	136%	GUBRF	50	359	618%	OZKGY	92	5.557	5910%				
ANSGR	28	122	330%	GWIND	79	287	265%	PARSN	96	256	166%				
ARCLK	651	336	-48%	HEDEF	4	413	11085%	PENTA	26	23	-10%				
ARENA	35	9	-74%	HEKTS	83	191	129%	PETKM	1.702	1.495	-12%				
ASELS	602	1.956	225%	HTTBT	6	12	108%	PKENT	41	89	116%				
ATATP	17	33	91%	INDES	50	166	235%	POLHO	45	131	190%				
AYDEM	-48	173		INFO	21	192	804%	PRKAB	3	63	1954%				
AYGAZ	336	1.538	357%	INVEO	-68	436		PSGYO	43	1.767	4020%				
BAGFS	50	291	486%	INVES	-37	390		RUBNS	23	35	52%				
BARMA	28	45	60%	İPEKE	104	278	168%	RYGYO	45	87	95%				
BASGZ	-30	-87		ISCTR	2.999	15.037	401%	SAHOL	3.392	10.873	221%				
BERA	108	598	455%	ISDMR	3.005	648	-78%	SASA	765	2.429	217%				
BIMAS	884	1.775	101%	ISFIN	94	195	108%	SISE	1.353	4.801	255%				
BIOEN	12	62	418%	ISGYO	15	45	191%	SKBNK	24	316	1233%				
BLCYT	14	64	352%	ISMEN	246	766	212%	SMRTG	23	58	151%				
BOBET	9	121	1240%	ISSEN	29	86	199%	SUNTK	98	116	19%				
BRISA	170	553	225%	JANTS	64	178	178%	SUWEN	21	74	247%				
BRSAN	68	169	147%	KAREL	37	-10		TATGD	30	49	67%				
BRYAT	98	330	237%	KARSN	35	2	-94%	TAVHL	632	1.574	149%				
BTCIM	6	-171		KARTN	76	137	81%	TCELL	1.429	2.396	68%				
BUCIM	65	310	376%	KCAER	-4	131		TEZOL	38	192	404%				
CANTE	55	753	1278%	KCHOL	4.106	19.860	384%	THYAO	6.291	27.118	331%				
COLLA	916	1.819	99%	KERVY	34	244	625%	TKFEN	463	736	59%				
CEMTS	77	259	236%	KLKIM	44	84	90%	TKNSA	29	141	377%				
CIMSA	49	1.992	3931%	KMPUR	12	177	1393%	TOASO	581	2.059	255%				
CONSE	8	44	439%	KONKA	33	264	701%	TRCAS	123	-200					
DAPGM	177	518	193%	KONTR	28	75	167%	TRGYO	153	361	136%				
DARDL	31	2	-93%	KORDS	141	324	129%	TSGYO	-3	4					
DEVA	140	325	132%	KOZAA	196	520	165%	TSKB	296	1.123	280%				
DOHOL	89	1.639	1746%	KOZAL	522	1.320	153%	TTKOM	2.050	1.171	-43%				
ECILC	51	172	239%	KRDMA	151	22	-86%	TTRAK	222	653	194%				
ECZYT	22	98	356%	KRDMB	75	11	-86%	TUKAS	48	479	903%				
EGEEN	97	222	129%	KRDMD	490	70	-86%	TUPRS	1.043	11.554	1008%				

Yasal Uyarı: Burada yer alan yatırım bilgi, yorum ve tavsiyeleri yatırım danışmanlığı kapsamında değildir. Yatırım danışmanlığı hizmeti, yetkili kuruluşlar tarafından kişilerin risk ve getiri tercihleri dikkate alınarak kişiye özel sunulmaktadır. Burada yer alan yorum ve tavsiyeler ise genel niteliktedir. Bu tavsiyeler mali durumunuz ile risk ve getiri tercihlerinize uygun olmayabilir. Bu nedenle, sadece burada yer alan bilgilere dayanarak yatırım kararı verilmesi beklentilerinize uygun sonuçlar doğurmayabilir.

Net Kar (Milyon TL)				Net Kar (Milyon TL)				Net Kar (Milyon TL)				Net Kar (Milyon TL)			
Ana Pazar Hisseleri				Ana Pazar Hisseleri				Ana Pazar Hisseleri				Ana Pazar Hisseleri			
3. Çeyrek				3. Çeyrek				3. Çeyrek				3. Çeyrek			
	2021	2022	%		2021	2022	%		2021	2022	%		2021	2022	%
ACSEL	2	14	596%	EDIP	12	610	5189%	MAKTK	8	20	157%	VAKFN	16	90	481%
ADEL	9	39	357%	EGEPO	9	-1		MANAS	1	4	499%	VBTYZ	5	23	322%
AFYON	14	85	505%	ENSRI	41	21	-49%	MEGAP	1	33	2614%	VERTU	205	-222	
AGYO	2	4	91%	ERSU	0	0		MEPET	16	20	30%	VKFYO	1	1	47%
AKMGY	23	41	76%	ESCAR	44	118	170%	MERCN	15	45	206%	VKGYO	41	471	1048%
AKSUE	4	5	35%	ESCOM	0	-1		METRO	32	27	-15%	YAPRK	0	5	1922%
AKYHO	7	0	-95%	ETILR	1	4	437%	METUR	2	3	41%	YESIL	23	0	
ALCAR	4	56	1153%	EUHOL	0	2		MIPAZ	-1	1.029		YKSLN	21	4	-82%
ALKA	11	151	1226%	FADE	17	29	69%	MRSHL	-20	-41		YUNSA	11	67	493%
ALMAD	6	55	839%	FLAP	3	5	62%	MSGYO	4	23	427%	ZOREN	-32	48	
ARZUM	-7	-8		FMIZP	8	30	252%	MTRKS	5	14	213%				
ASUZU	18	281	1501%	FONET	11	17	56%	NIBAS	0	0					
ATEKS	1	-41		FRIGO	11	38	247%	NTGAZ	15	321	2062%				
AVGYO	0	8		GEDZA	9	18	98%	OBASE	2	6	158%				
AVHOL	1	4	259%	GEREL	6	6	-5%	ORCAY	0	17	12368%				
AZTEK	14	104	644%	GLBMD	5	13	150%	OSMEN	10	57	483%				
BAKAB	2	73	3171%	GMTAS	10	21	118%	OYLUM	0	7					
BAYRK	2	1	-23%	GRSEL	11	51	378%	OZDRN	0	0	#SAYI/0!				
BEYAZ	6	24	285%	HDFGS	107	134	25%	OZGYO	7	21	210%				
BFREN	7	22	204%	HKTM	0	8	469487%	PAGYO	16	30	87%				
BMSCH	1	8	473%	HUBVC	-1	-2		PEGYO	-1	-2					
BMSTL	4	24	476%	HURGZ	-49	-99		PETUN	38	57	50%				
BNTAS	6	31	412%	ICBCT	16	443	2759%	PINSU	-6	-10					
BOSSA	75	92	22%	IHAAS	0	9	3134%	PKART	1	2	66%				
BRLSM	7	76	927%	IHGZT	18	-3		PNLSN	21	57	175%				
BSOKE	-24	-106		IMASM	8	58	594%	PNSUT	-6	45					
BURVA	0	1		INTEM	11	33	199%	POLTK	8	16	100%				
CELHA	2	-27		ISGSY	1	0	-77%	PRDGS	10	162	1511%				
CMBTN	-5	-4		ISKPL	14	20	48%	PRKME	11	74	552%				
CRDFA	4	6	52%	ISYAT	12	23	94%	PSDTC	3	9	158%				
CRFSA	-104	-30		IZFAS	3	1	-75%	RALYH	7	17	135%				
CUSAN	18	26	39%	IZMDC	52	195	273%	RNPOL	6	12	86%				
DAGHL	-1	4		KARYE	44	56	26%	RYSAS	26	112	324%				
DAGI	6	9	64%	KATMR	7	43	511%	SAFKR	1	23	2088%				
DENGE	18	-16		KFEIN	-2	19		SAMAT	-4	5					
DERHL	1	21	1520%	KGYO	4	-55		SANKO	6	27	317%				
DERIM	4	8	113%	KIMMR	4	5	29%	SAYAS	13	37	187%				
DESA	6	100	1467%	KLGYO	223	373	67%	SEGYO	-13	-8					
DESPC	2	11	612%	KLSYN	7	21	213%	SEKFK	2	19	1002%				
DGATE	2	7	192%	KNFRT	5	14	201%	SEYKM	3	28	988%				
DGGYO	19	-78		KRGYO	6	10	62%	SILVR	-1	1					
DGNMO	31	86	183%	KRONT	0	31	13965%	SMART	-1	2					
DITAS	7	-7		KRSTL	0	17	3822%	SONME	4	4	-3%				
DMSAS	2	19	795%	KRTEK	7	34	416%	TDGYO	7	1	-91%				
DNISI	5	12	147%	KTSKR	2	42	1814%	TGSAS	3	4	26%				
DOGUB	-1	0		KUYAS	9	10	13%	TLMAN	16	90	458%				
DOKTA	55	-11		LIDFA	9	50	474%	TMPOL	6	9	48%				
DYOBY	2	33	2053%	LINK	1	8	594%	TUCLK	9	26	200%				
DZGYO	10	138	1242%	MAALT	5	13	158%	TURGG	0	0					
EDATA	6	34	525%	MAKIM	12	25	113%	ULUFA	4	27	547%				

Yasal Uyarı: Burada yer alan yatırım bilgi, yorum ve tavsiyeleri yatırım danışmanlığı kapsamında değildir. Yatırım danışmanlığı hizmeti, yetkili kuruluşlar tarafından kişilerin risk ve getiri tercihleri dikkate alınarak kişiye özel sunulmaktadır. Burada yer alan yorum ve tavsiyeler ise genel niteliktedir. Bu tavsiyeler mali durumunuz ile risk ve getiri tercihlerinize uygun olmayabilir. Bu nedenle, sadece burada yer alan bilgilere dayanarak yatırım kararı verilmesi beklentilerinize uygun sonuçlar doğurmayabilir.

Kod	14	50	RSI	StochS	MACD	CCI	Kod	14	50	RSI	StochS	MACD	CCI
	Günlük H.O.	Günlük H.O.						Günlük H.O.	Günlük H.O.				
AEFES	●	●	●	●	●	●	KARSN	●	●	●	●	●	●
AGHOL	●	●	●	●	●	●	KARTN	●	●	●	●	●	●
AKBNK	●	●	●	●	●	●	KCHOL	●	●	●	●	●	●
AKFGY	●	●	●	●	●	●	KONTR	●	●	●	●	●	●
AKSA	●	●	●	●	●	●	KORDS	●	●	●	●	●	●
AKSEN	●	●	●	●	●	●	KOZAA	●	●	●	●	●	●
ALARK	●	●	●	●	●	●	KOZAL	●	●	●	●	●	●
ALBRK	●	●	●	●	●	●	KRDMD	●	●	●	●	●	●
ALGYO	●	●	●	●	●	●	LOGO	●	●	●	●	●	●
ALKIM	●	●	●	●	●	●	MAVI	●	●	●	●	●	●
ARCLK	●	●	●	●	●	●	MGROS	●	●	●	●	●	●
ASELS	●	●	●	●	●	●	NTHOL	●	●	●	●	●	●
AYDEM	●	●	●	●	●	●	NUGYO	●	●	●	●	●	●
BAGFS	●	●	●	●	●	●	ODAS	●	●	●	●	●	●
BASGZ	●	●	●	●	●	●	OTKAR	●	●	●	●	●	●
BERA	●	●	●	●	●	●	OYAKC	●	●	●	●	●	●
BIMAS	●	●	●	●	●	●	PETKM	●	●	●	●	●	●
BRYAT	●	●	●	●	●	●	PGSUS	●	●	●	●	●	●
BUCIM	●	●	●	●	●	●	PRKAB	●	●	●	●	●	●
CCOLA	●	●	●	●	●	●	PSGYO	●	●	●	●	●	●
CEMTS	●	●	●	●	●	●	QUAGR	●	●	●	●	●	●
CIMSA	●	●	●	●	●	●	SAHOL	●	●	●	●	●	●
DEVA	●	●	●	●	●	●	SASA	●	●	●	●	●	●
DOAS	●	●	●	●	●	●	SELEC	●	●	●	●	●	●
DOHOL	●	●	●	●	●	●	SISE	●	●	●	●	●	●
ECILC	●	●	●	●	●	●	SKBNK	●	●	●	●	●	●
EGEEN	●	●	●	●	●	●	SMRTG	●	●	●	●	●	●
EKGYO	●	●	●	●	●	●	SNGYO	●	●	●	●	●	●
ENJSA	●	●	●	●	●	●	SOKM	●	●	●	●	●	●
ENKAI	●	●	●	●	●	●	TAVHL	●	●	●	●	●	●
ERBOS	●	●	●	●	●	●	TCELL	●	●	●	●	●	●
EREGL	●	●	●	●	●	●	THYAO	●	●	●	●	●	●
FROTO	●	●	●	●	●	●	TKFEN	●	●	●	●	●	●
GARAN	●	●	●	●	●	●	TMSN	●	●	●	●	●	●
GENIL	●	●	●	●	●	●	TOASO	●	●	●	●	●	●
GESAN	●	●	●	●	●	●	TRGYO	●	●	●	●	●	●
GLYHO	●	●	●	●	●	●	TSKB	●	●	●	●	●	●
GOZDE	●	●	●	●	●	●	TSPOR	●	●	●	●	●	●
GSDHO	●	●	●	●	●	●	TTKOM	●	●	●	●	●	●
GUBRF	●	●	●	●	●	●	TTRAK	●	●	●	●	●	●
GWIND	●	●	●	●	●	●	TUKAS	●	●	●	●	●	●
HALKB	●	●	●	●	●	●	TUPRS	●	●	●	●	●	●
HEKTS	●	●	●	●	●	●	TURSG	●	●	●	●	●	●
IPEKE	●	●	●	●	●	●	ULKER	●	●	●	●	●	●
ISCTR	●	●	●	●	●	●	VAKBN	●	●	●	●	●	●
ISDMR	●	●	●	●	●	●	VESBE	●	●	●	●	●	●
ISFIN	●	●	●	●	●	●	VESTL	●	●	●	●	●	●
ISGYO	●	●	●	●	●	●	YATAS	●	●	●	●	●	●
ISMEN	●	●	●	●	●	●	YKBNK	●	●	●	●	●	●
JANTS	●	●	●	●	●	●	YYLGD	●	●	●	●	●	●

Yasal Uyarı: Burada yer alan yatırım bilgi, yorum ve tavsiyeleri yatırım danışmanlığı kapsamında değildir. Yatırım danışmanlığı hizmeti, yetkili kuruluşlar tarafından kişilerin risk ve getiri tercihleri dikkate alınarak kişiye özel sunulmaktadır. Burada yer alan yorum ve tavsiyeler ise genel niteliktedir. Bu tavsiyeler mali durumunuz ile risk ve getiri tercihlerinize uygun olmayabilir. Bu nedenle, sadece burada yer alan bilgilere dayanılarak yatırım kararı verilmesi beklentilerinize uygun sonuçlar doğurmayabilir.