

20 Eylül 2023

Gündem

Bugün sona erecek Fed toplantısında faiz oranlarında bir değişim öngörülmezken, FOMC üyelerinin özellikle faiz tahminlerini içeren ileriye yönelik projeksiyonlar ve Fed Başkanı Powell'ın mesajları son derece önemli olacaktır. Küresel çapta merkez bankalarının faiz artış döngülerinin sonuna gelirken, önümüzdeki süreçte faizlerin ne kadar uzun süre yüksek seyrini sürdüreceği ve küresel ekonomilerde zayıflayan görünüm risk iştahı ve fiyatlamalar üzerinde belirleyici olacaktır. Fed toplantısı öncesinde bu sabah ABD 2 yıllık tahvil faizleri %5,09 seviyesinden, 10 yıllık tahvil faizleri de %4,36 seviyesinden işlem görüyor. Tahvil faizlerindeki yüksek seyir de risk alma iştahını baskılıyor.

Piyasa Beklentisi

Petrol fiyatlarındaki son dönemdeki yükselişin gündeme getirdiği enflasyonist riskler ile tahvil faizlerindeki yükseliş eğilimi risk iştahı ve küresel hisse piyasaları üzerinde baskı oluşturdu. Küresel hisse piyasalarında dün dalgalı ve hafif satıcı bir seyir etkili olurken, bugünkü Fed toplantısı fiyatlamaların seyri üzerinde etkili olacaktır. BIST-100 Endeksi'nde son dönemdeki satışların ardından dün dalgalı bir seyirle toparlanma çabası öne çıktı. ABD borsaları günü sınırlı düşüşlerle tamamlarken, ABD vadelilerinde bu sabah hafif satıcı bir seyir etkili oluyor. Asya piyasalarında genel olarak kırmızı bir renk hâkim. Avrupa vadeli ve CFD kontratları yataya yakın açılışlara işaret ediyor. BIST- 100 Endeksi'nin güne hafif alıcı bir açılışla başlamasını bekliyoruz.

Ekonomik Takvim

Saat	Veri	Beklenti	Önceki
21:00	ABD, Fed Faiz Kararı	5,50%	5,50%
21:30	Fed Başkanı Powell'ın Basın Konferansı		

Önemli Haberler

- Hazine ve Maliye Bakanı Mehmet Şimşek, ABD'de yatırımcılarla bir araya gelerek Türkiye'nin ekonomik görünümüne ve hedeflerine ilişkin sunum yaptı.
- ABD'de konut başlangıçları, ağustosta %11,3 azalarak 1 milyon 283 bine gerilerken, Haziran 2020'den bu yana en düşük seviyesine indi. İnşaat izinleri ise aylık bazda %6,9 oranında artış kaydederek 1 milyon 543 bine yükseldi.
- Euro Bölgesi'nde ağustos ayı TÜFE rakamı aylık bazda %0,5 oranında artış kaydetti ve yıllık TÜFE %5,2 olarak ölçüldü. Önce verilerde ağustos TÜFE rakamı aylık %0,6, yıllık bazda ise %5,3 olarak açıklanmıştı.
- OECD, Türkiye ekonomisine ilişkin 2023 büyüme beklentisini %3,6'dan %4,3'e yükseltirken, 2024 büyüme tahminini ise %3,7'den %2,6'ya düşürdü.
- Hazine ve Maliye Bakanı Mehmet Şimşek, ekonomiye yönelik adımların ardından dış finansmana erişimdeki problemleri aştıklarını belirtti.

Hak Kullanımları

- BALAT** olağan genel kurul toplantısı bugün gerçekleşecek.

Tedbir Kararları

- METUR** ve **UNLU** payları, VBTS kapsamında 19/10/2023 seans sonuna kadar brüt takas ile işlem görecektir.
- KLNMA** ve **MIATK** payları, VBTS kapsamında 19/10/2023 seans sonuna kadar emir paketi tedbiri ile işlem görecektir.

KAP Haberleri

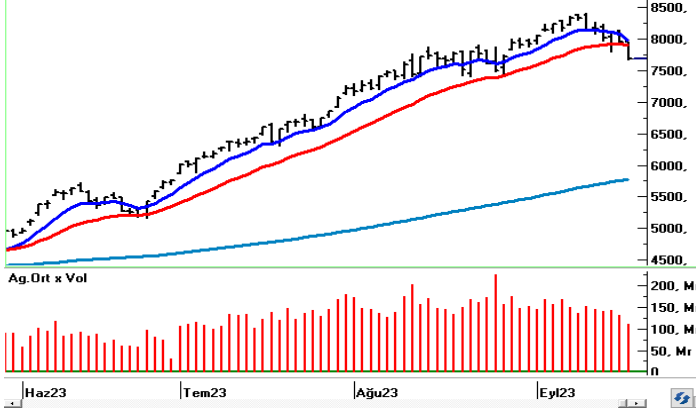
- **MAVI**, 2023'ün mali ikinci çeyreğinde 644 Milyon TL net kâr açıklayarak yılın ilk yarısını 1,16 Milyar TL net kâr ile tamamladı. (P.Değ: 21,7 Milyar TL, F/K: 11,4)
- **AKFGY**, aylık yayınladığı yatırımcı raporunda, kira gelirlerinin 2023 Ocak - Ağustos döneminde Euro bazında %22 artarak 21,8 Milyon Euro'ya ulaştığını açıkladı. Artışta etkili faktör Türkiye'deki otellerin doluluk oranları düşmeden Euro bazında oda fiyatlarının %40 yükselmesidir. (P.Değ: 7,0 Milyar TL, F/K: 2,9)
- **BARMA**, Konya Ereğli OSB'de inşa edilmekte olan kağıt fabrikasının enerji ihtiyacının bir kısmının karşılanmasına ve kullanımdan arda kalan elektriğin ticaretine yönelik projesi doğrultusunda 32 MW elektrik gücüne sahip enerji santralının ön lisans başvurusunda bulundu. (P.Değ: 6,2 Milyar TL, F/K: 23,5)
- **BRLSM**, bağlı ortaklığı Solar Santral Enerji A.Ş ile Dünya Göz Hastanesi arasında 9.199 kWe kapasitesinde anahtar teslim GES kurulumu için KDV hariç toplam 7.500.000 ABD Doları tutarında ön anlaşma yapıldı. Şirketin son 4 çeyreklik hasılatı 2,0 Milyar TL'dir. (P.Değ: 8,7 Milyar TL, F/K: 23,8)
- **DERHL**, %66,67 bedelli sermaye artırımı yapılmasına yönelik 07.04.2023 tarihli yönetim kurulu kararı 19.09.2023 tarihinde %100 olarak revize etti. (P.Değ: 1,9 Milyar TL, F/K: 32,8)
- **DITAS**, 11.09.2023 tarihli yönetim kurulu toplantısında aldığı %100 bedelli sermaye artırım kararı doğrultusunda 19.09.2023 tarihinde SPK başvurusunda bulundu. (P.Değ: 1,3 Milyar TL)
- **ESCOM**, patentli teknolojiyle "buhar analizör yönetim platformu" geliştiren dolaylı iştiraki Brenpower A.Ş.'nin Polonya'da yerleşik bir firmayla 5 yıllık sürede 10 Milyon Euro büyüklüğe ulaşması beklenen satış sözleşmesi imzaladığını açıkladı. (P.Değ: 2,1 Milyar TL, F/K: 5,0)
- **GESAN**, yurtiçinde yerleşik bir firmadan 1.045.000 ABD Doları tutarında muhtelif ac/dc kablo siparişi aldı. Şirketin son 4 çeyreklik hasılatı 5,7 Milyar TL'dir. (P.Değ: 40,9 Milyar TL, F/K: 36,7)
- **GOODY**, Adapazarı fabrikasında 5 Kasım 2023 tarihi itibarıyla mevcut 6 gün kesintisiz çalışma programından 7 gün çalışma programına geçme kararı aldı. (P.Değ: 6,7 Milyar TL, F/K: 30,2)
- **GUBRF**, Yarımca Tesisleri'nde bulunan TSP gübre üretim tesisinde teknolojinin eski olması ve çevreye duyarlılık politikası doğrultusunda TSP üretimine son verilmesine, bu üretim tesisinin son dönemde pazar payı büyüyen, çevre ve tüketiciler açısından daha faydalı ve verimli olduğu değerlendirilen yavaş salımlı gübreleri üretecek şekilde dönüştürülmesine karar verdi. (P.Değ: 114,1 Milyar TL)
- **HDFGS**, Hedef Portföy Yönetimi A.Ş. Startup Burada Girişim Sermayesi Yatırım Fonu'na 56.000.000 TL ilave girişim yatırımı yapılmasına karar verdi. (P.Değ: 1,1 Milyar TL, F/K: 2,5)
- **KAREL**, 11.09.2023 tarihli yönetim kurulu toplantısında aldığı %100 bedelli sermaye artırım kararı doğrultusunda 19.09.2023 tarihinde SPK başvurusunda bulundu. (P.Değ: 10,5 Milyar TL)

KAP Haberleri

- **KLSYN**, Paris'in en büyük konser salonu olan Philharmonie de Paris için Oxymore sandalye koleksiyonu adı altında 4 milyon TL tutarında sipariş aldı. Şirketin son 4 çeyreklik hasılatı 831 Milyon TL'dir. (P.Değ: 2,5 Milyar TL, F/K: 13,1)
- **MACKO**, Rekabet Kurulu tarafından reklam anlaşma ve uygulamalarındaki münhasırlık hükümleri hakkında soruşturma başlatıldığını duyurdu. (P.Değ: 2,1 Milyar TL, F/K: 17,6)
- **MERCN**, önceden duyurduğu iştiraki Theca'nın kapasite artış planı doğrultusunda üretim alanı kiralama sürecini tamamlayarak Denizli'deki 5700 m2'lik tesise taşınma işlemlerini gerçekleştirdi. (P.Değ: 2,2 Milyar TL, F/K: 12,7)
- **NATEN**, GES anahtar teslim müteahhitlik faaliyetleri kapsamında, Ankara'daki Eti Soda Fabrikası'nın elektrik ihtiyaçlarını karşılamak üzere KDV hariç 2.490.046 ABD Doları tutarında sözleşme imzaladı. Şirketin son 4 çeyreklik hasılatı 1,1 Milyar TL'dir. (P.Değ: 7,9 Milyar TL, F/K: 10,6)
- **RUBNS**, yurt içinde yerleşik bir şirket ile KDV dahil toplam 85.000.000 TL tutarında satış sözleşmesi imzaladı. Şirketin son 4 çeyreklik hasılatı 699 Milyon TL'dir. (P.Değ: 2,5 Milyar TL, F/K: 19,2)
- **SAHOL**, 09.11.2021 tarihli karar ile başlayan pay geri alım programı kapsamında, sermayesinin %2,97'sini temsil eden 60.577.802 TL nominal değerli payların tamamını 19.09.2023 tarihinde pay başına 52,46 TL fiyatla blok satış yöntemiyle kurumsal yatırımcılara sattı. Şirketin son işlem günü kapanış fiyatı 55,95 TL'dir. (P.Değ: 114,2 Milyar TL, F/K: 2,4)
- **SAMAT**, QNB Finans Finansal Kiralama A.Ş. ile gerçekleştirdiği sat-geri kiralama yöntemli finansal kiralama sözleşmelerine istinaden borçlarını kapattı. Böylece sözleşmelere konu menkul ve gayrimenkullerin şirkete devri mümkün hale gelmiş olup devir için gerekli hazırlıklara başladı. (P.Değ: 0,7 Milyar TL, F/K: 1.631,9)
- **SAYAS**, Dongkuk S&C Co'ya rüzgar türbin kulesi iç aksamı satış ihalesinde verdiği 507.886 Euro tutarındaki teklifi sonucunda ihalenin kendisinde kaldığını açıkladı. Şirketin son 4 çeyreklik hasılatı 641 Milyon TL'dir. (P.Değ: 7,9 Milyar TL, F/K: 31,0)
- **SMRTG**, yurt içinde yerleşik 2 müşterisiyle anahtar teslim GES kurulumu işine istinaden KDV hariç toplam 13.343.616 ABD Doları tutarında 2 sözleşme imzaladı. Şirketin son 4 çeyreklik hasılatı 3,6 Milyon TL'dir. (P.Değ: 44,0 Milyar TL, F/K: 74,6)
- **SOKE**, önceden açıkladığı Konya'daki satın alınan tarlada yapılması planlanan 8.000 kW gücündeki GES'e ilave olarak yaptığı 3.000 kW gücündeki çağrı mektubu başvurusu ilgili dağıtım şirketi tarafından kabul edilerek toplamda 11.000 kW gücünde çağrı mektubu almış oldu. Sağlanması planlanan enerji üretimi, 2022 yılında gerçekleşen enerji tüketiminin %93'üne karşılık gelmektedir. (P.Değ: 9,3 Milyar TL, F/K: 35,0)
- **TLMAN**, ilgili bakanlıktan ithal makine ve teçhizat için 138.763.208 TL, yerli makine ve teçhizat için 124.347.000 TL, inşaat için 21.000.000 TL ve diğer 5.000.000 TL olmak üzere toplamda 289.109.208 TL yatırım teşvik belgesi çıkardı. (P.Değ: 1,7 Milyar TL, F/K: 7,3)

*Bütendeki haberler, Kamuyu Aydınlatma Platformu'na saat 08:30'a kadar gelen haberleri kapsamaktadır.

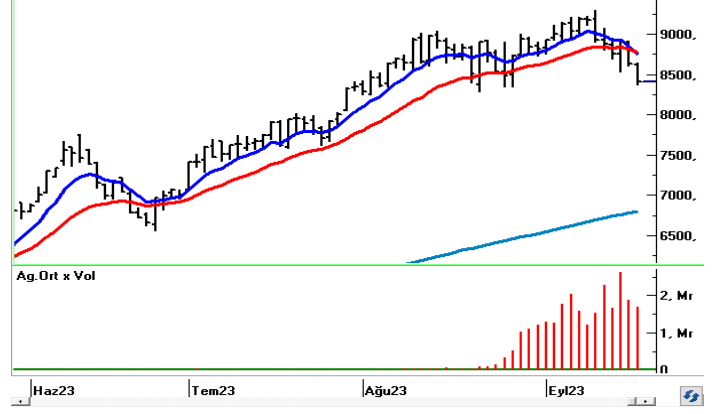
BIST100 Teknik Analizi



Geçen haftadan itibaren düzeltme eğiliminin öne çıktığı ve haftaya sert satışlarla başlayan BIST-100 Endeksi'nde dün dalgalı bir seyirle birlikte toparlanma çabası kaydedildi. Endeks günü %1,35 oranında yükselişle 7.784 puandan tamamladı.

7.800 üzerinde kısa vadede 7.900 ve 8.000 seviyeleri direnç olarak takip edilecektir. Psikolojik açıdan önem taşıyan 8.000 seviyesi aşılabılır ve üzerinde tutunma sağlanabilirse endekste toparlanma çabası güç kazanabilir. Bu durumda 8.200 ve 8.400 seviyeleri tekrar test edilebilir. 7.800 üzerinde kalıcılığın sağlanamaması ve yeniden satışların yaşanması halinde ise 7.600 – 7.400 destek bölgesi takip edilecektir. Güçlü bir destek konumunda bulunan 7.400 seviyesi kırılacak olursa çok daha sert satışlar gündeme gelebilir.

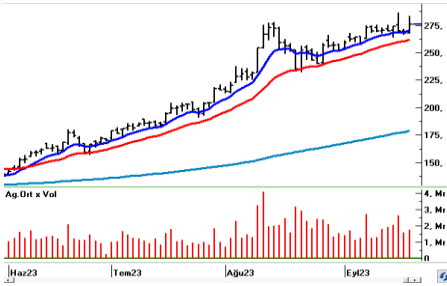
VIOP 30 Teknik Analizi



Ekim Vadeli Endeks30 sözleşmesi gün içerisinde 8.300 – 8.501 seviyeleri arasında hareket ederek günü %0,74 oranında yükselişle 8.452 puandan tamamladı. Akşam seans kapanışı da 8.452 puandan gerçekleşti.

Geçen haftadan itibaren yaşanan satışlarla teknik görünümün zayıflama kaydettiği sözleşmede dün dalgalı bir seyirle birlikte tepki çabası öne çıktı. Sözleşmede toparlanma çabasının devamında 8.530 ve 8.640 seviyeleri kısa vadeli direnç noktaları olarak takip edilecektir. Bu seviyeler üzerinde tutunma sağlanabilirse 8.750 ve 8.900 hedefli yükselişler yaşanabilir. Yeniden satışların yaşanması durumunda ise 8.370 – 8.300 aralığı kısa vadeli destek bölgesidir. 8.300 altında hız kazanan satışlarla 8.200 ve 8.000 seviyelerine doğru geri çekilmeler gündeme gelebilir.

Teknik Analiz Hisse Önerileri



BIMAS

Yurt içinde toparlanma çabasının gözlemlendiği günde BIMAS hissesinde kısa vadeli ortalamalarından gelen alımlarla yükselişler etkili oldu. Günü 276,10 TL'den tamamlayan hissede 270,00 TL üzerinde kalındığı sürece yükselişlerin devamı beklenebilir.

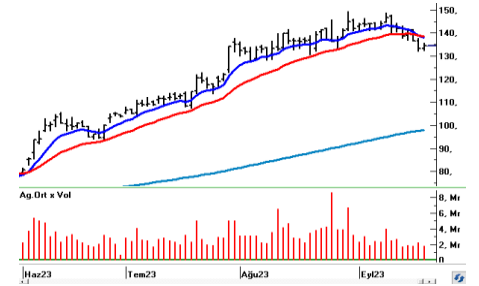
Hedef Fiyat: 284,00 TL, 289,50 TL
Zarar Kes: 267,80 TL



GWIND

Haftaya yurt içinde zayıflayan görünümün etkisiyle satıcı bir seyirle başlayan GWIND hissesi dün güçlü bir yükselişle günü 32,98 TL'den kapattı. Kısa vadeli ortalamalar üzerindeki kapanışı olumlu bulduğumuz hissede 33,96 yatay direnci aşılabılırse alımlar ivme kazanabilir.

Hedef Fiyat: 33,96 TL, 34,60 TL
Zarar Kes: 31,98 TL



KCHOL

KCHOL hissesi dün tepki çabasıyla günü 134,40 TL'den tamamladı. Yurt içinde toparlanma eğiliminin devamında hissede yükselişlerin etkisini sürdürebileceğini ve 50 günlük üssel ortalamasının (130,43) güçlü bir destek konumunda olduğunu değerlendiriyoruz.

Hedef Fiyat: 138,30 TL, 140,90 TL
Zarar Kes: 130,30 TL

BIST	Kapanış 19.09.2023	Değişim (%)	Yılbaşı Değişim (%)
BIST 100	7.784	1,35	41,29
BIST 30	8.216	1,37	38,20
BIST Banka	7.598	0,88	51,12
BIST Sanayi	12.661	1,92	42,19
BIST 30 Yakın Vade	8.452	0,74	
Yurt Dışı Piyasalar	Veri (08:00)	Değişim (%)	Yılbaşı Değişim (%)
Dow Jones	34.518	-0,31	4,13
S&P 500	4.444	-0,22	15,74
NASDAQ	13.678	-0,23	30,69
Almanya DAX	15.664	-0,40	12,50
Fransa CAC 40	7.282	0,08	12,49
İngiltere FTSE 100	7.660	0,09	2,80
NIKKEI 225	33.061	-0,55	26,70
Shanghai Comp	3.115	-0,33	0,83
Hang Seng	17.862	-0,75	-9,70
Tahvil Piyasaları	Veri (08:00)	Değişim (bps)	Yılbaşı Değişim (bps)
Türkiye 2 Yıllık	22,30	9,0	1233,0
Türkiye 10 Yıllık	23,72	-70,0	1389,0
ABD 2 Yıllık	5,09	-1,3	66,8
ABD 10 Yıllık	4,36	-0,1	48,3
Almanya 2 Yıllık	3,29	2,9	56,3
Almanya 10 Yıllık	2,74	2,8	16,7
Döviz Piyasaları	Veri (08:00)	Değişim (%)	Yılbaşı Değişim (%)
USD/TRY	27,03	0,05	44,49
EUR/TRY	28,86	0,02	44,12
GBP/TRY	33,49	-0,04	47,97
EUR/USD	1,07	-0,01	-0,20
USD/JPY	147,84	-0,01	12,87
Dolar Endeksi (DXY)	105,17	0,04	1,59
Emtia	Veri (08:00)	Değişim (%)	Yılbaşı Değişim (%)
Altın (\$/ons)	1.929,73	-0,12	5,82
Gram Altın (TL)	1.677,05	-0,05	52,89
Gümüş (\$/ons)	23,07	-0,57	-3,59
Brent (\$/varil)	92,56	-1,25	9,77

BIST100 Yükselenler	Kapanış	Günlük Değ. (%)	Hacim (Mln TL)
ULKER	79,25	9,99%	1.816,96
ALFAS	153,50	9,96%	1.824,08
AKFGY	5,42	7,33%	511,87
GWIND	32,98	6,80%	504,22
SMRTG	72,65	6,21%	1.177,79
KONTR	277,90	5,79%	2.343,81
GESAN	88,85	5,27%	1.047,99
ALARK	125,80	4,83%	1.573,67
TUPRS	144,90	4,62%	6.383,59
PSGYO	5,60	4,28%	597,17

BIST100 Düşenler	Kapanış	Günlük Değ. (%)	Hacim (Mln TL)
BR SAN	720,50	-7,63%	2.416,20
SELEC	56,10	-4,43%	137,74
BERA	14,30	-4,35%	366,91
SKBNK	5,58	-3,13%	1.030,68
BRYAT	2.243,10	-3,00%	338,80
HALKB	15,34	-2,85%	1.533,87
GENIL	67,05	-2,76%	247,00
EKGYO	7,89	-2,71%	2.237,01
ISGYO	21,80	-2,07%	272,07
ENKAI	34,56	-1,87%	2.325,08

BIST100 Hacmi Artanlar	Hacim Değişim	Kapanış	Günlük Değ. (%)
SOKM	145,5%	63,00	1,86
ULKER	124,2%	79,25	9,99
SAHOL	102,3%	55,95	0,27
PSGYO	99,1%	5,60	4,28
BR SAN	91,6%	720,50	-7,63

BIST100 Hacmi Azalanlar	Hacim Değişim	Kapanış	Günlük Değ. (%)
CANTE	-72,3%	18,00	1,87
QUAGR	-69,5%	6,20	0,65
IZMDC	-69,1%	7,01	0,00
GSDHO	-67,8%	4,43	3,50
TSKB	-60,5%	7,00	-1,41

*Hacim değişimleri son 3 aylık ortalamaya göre hesaplanmıştır.

PHİLLİP PORTFÖY FONLARI					
Fon adı	BİRİNCİ HİSSE SENEDİ FONU	Fon adı	BİRİNCİ SERBEST FON	Fon adı	PARA PİYASASI FONU
Fon Kodu	PPB	Fon Kodu	PPS	Fon Kodu	PJL
Birim Pay Fiyatı	4,757571	Birim Pay Fiyatı	1,309855	Birim Pay Fiyatı	1,517509
2023 yılı başından bu yana getiri	56,35%	Halka Arz Getiri (11.05.2022)	30,99%	Mevduat Karşılığı Yıllıklandırılmış Getiri	35,31%
Fon Alış Valörü	T+1	Fon Alış Valörü	T+1	Fon Alış Valörü	T+0
Fon Satış Valörü	T+2	Fon Satış Valörü	T+2	Fon Satış Valörü	T+0

Burada yer alan yatırım bilgi, yorum ve tavsiyeleri yatırım danışmanlığı kapsamında değildir. Yatırım danışmanlığı hizmeti, yetkili kuruluşlar tarafından kişilerin risk ve getiri tercihleri dikkate alınarak kişiye özel sunulmaktadır. Burada yer alan yorum ve tavsiyeler ise genel niteliktedir. Bu tavsiyeler mali durumunuz ile risk ve getiri tercihlerinize uygun olmayabilir. Bu nedenle, sadece burada yer alan bilgilere dayanarak yatırım kararı verilmesi beklentilerinize uygun sonuçlar doğurmayabilir

Kod	14	50	RSI	StochS	MACD	CCI	Kod	14	50	RSI	StochS	MACD	CCI
	Günlük H.O.	Günlük H.O.						Günlük H.O.	Günlük H.O.				
AEFES	●	●	●	●	●	●	KARSN	●	●	●	●	●	●
AGHOL	●	●	●	●	●	●	KCAER	●	●	●	●	●	●
AKBNK	●	●	●	●	●	●	KCHOL	●	●	●	●	●	●
AKFGY	●	●	●	●	●	●	KERVT	●	●	●	●	●	●
AKSA	●	●	●	●	●	●	KLRHO	●	●	●	●	●	●
AKSEN	●	●	●	●	●	●	KMPUR	●	●	●	●	●	●
ALARK	●	●	●	●	●	●	KONTR	●	●	●	●	●	●
ALBRK	●	●	●	●	●	●	KORDS	●	●	●	●	●	●
ALGYO	●	●	●	●	●	●	KOZAA	●	●	●	●	●	●
ALKIM	●	●	●	●	●	●	KOZAL	●	●	●	●	●	●
ARCLK	●	●	●	●	●	●	KRDMD	●	●	●	●	●	●
ASELS	●	●	●	●	●	●	KZBGY	●	●	●	●	●	●
ASUZU	●	●	●	●	●	●	MAVI	●	●	●	●	●	●
AYDEM	●	●	●	●	●	●	MGROS	●	●	●	●	●	●
BAGFS	●	●	●	●	●	●	NTHOL	●	●	●	●	●	●
BASGZ	●	●	●	●	●	●	ODAS	●	●	●	●	●	●
BERA	●	●	●	●	●	●	OTKAR	●	●	●	●	●	●
BIMAS	●	●	●	●	●	●	OYAKC	●	●	●	●	●	●
BIOEN	●	●	●	●	●	●	PETKM	●	●	●	●	●	●
BRYAT	●	●	●	●	●	●	PGSUS	●	●	●	●	●	●
BUCIM	●	●	●	●	●	●	PSGYO	●	●	●	●	●	●
CCOLA	●	●	●	●	●	●	SAHOL	●	●	●	●	●	●
CEMTS	●	●	●	●	●	●	SASA	●	●	●	●	●	●
CIMSA	●	●	●	●	●	●	SELEC	●	●	●	●	●	●
DOAS	●	●	●	●	●	●	SISE	●	●	●	●	●	●
DOHOL	●	●	●	●	●	●	SKBNK	●	●	●	●	●	●
ECILC	●	●	●	●	●	●	SMRTG	●	●	●	●	●	●
EGEEN	●	●	●	●	●	●	SNGYO	●	●	●	●	●	●
EKGYO	●	●	●	●	●	●	SOKM	●	●	●	●	●	●
ENJSA	●	●	●	●	●	●	TAVHL	●	●	●	●	●	●
ENKAI	●	●	●	●	●	●	TCELL	●	●	●	●	●	●
ERBOS	●	●	●	●	●	●	THYAO	●	●	●	●	●	●
EREGL	●	●	●	●	●	●	TKFEN	●	●	●	●	●	●
EUREN	●	●	●	●	●	●	TKNSA	●	●	●	●	●	●
FENER	●	●	●	●	●	●	TMSN	●	●	●	●	●	●
FROTO	●	●	●	●	●	●	TOASO	●	●	●	●	●	●
GARAN	●	●	●	●	●	●	TSKB	●	●	●	●	●	●
GESAN	●	●	●	●	●	●	TSPOR	●	●	●	●	●	●
GLYHO	●	●	●	●	●	●	TTKOM	●	●	●	●	●	●
GSDHO	●	●	●	●	●	●	TTRAK	●	●	●	●	●	●
GUBRF	●	●	●	●	●	●	TUKAS	●	●	●	●	●	●
GWIND	●	●	●	●	●	●	TUPRS	●	●	●	●	●	●
HALKB	●	●	●	●	●	●	TURSG	●	●	●	●	●	●
HEKTS	●	●	●	●	●	●	ULKER	●	●	●	●	●	●
IPEKE	●	●	●	●	●	●	VAKBN	●	●	●	●	●	●
ISCTR	●	●	●	●	●	●	VESBE	●	●	●	●	●	●
ISDMR	●	●	●	●	●	●	VESTL	●	●	●	●	●	●
ISFIN	●	●	●	●	●	●	YKBNK	●	●	●	●	●	●
ISGYO	●	●	●	●	●	●	YYLGD	●	●	●	●	●	●
JANTS	●	●	●	●	●	●	ZOREN	●	●	●	●	●	●