

15 Ocak 2024

Açılıştan Kapanışa Piyasalar

BIST	Kapanış 12.01.2024	Günlük Değişim	Yurt Dışı Piyasalar	12.01.2024 (18.10)	15.01.2024 (08.00)	BIST Kapanış Sonrası Değişim
BIST 100	7.986,47	1,15%	S&P 500 Vadeli	4.823,50	4.817,25	-0,13%
BIST 30	8.675,41	1,06%	SX5E CFD	4.508,00	4.520,00	0,27%
BIST Banka	10.038,72	1,90%	ABD 10 Yıllık (bps)	3,93	3,94	1
BIST Sanayi	11.775,09	0,88%	Brent	79,41	78,41	-1,26%
BIST 30 Yakın Vade	9.071,75	0,53%	Ons Altın	2.057,36	2.054,69	-0,13%
Türkiye 2 Yıllık (bps)	40,94	13	USDTRY	30,09	30,09	0,00%
Türkiye 10 Yıllık (bps)	26,81	-7	Nikkei 225	35.553,27	35.890,33	0,95%

Önemli Haberler

- Kredi derecelendirme kuruluşu **Moody's**, Türkiye'nin kredi notunu "B3" olarak teyit ederken, görünümü "durağan"dan "pozitif"e çevirdi. Raporda enflasyon dinamiklerinin değişmeye başladığına dair işaretler olduğu vurgulanırken görünümün pozitifte çekilmesinde para politikasındaki değişikliklerin etkili olduğu belirtildi.
- Türkiye Metal Sanayicileri Sendikası** (MESS), metal sektöründe devam eden Grup Toplu İş Sözleşmesi görüşmeleri kapsamında ilk 6 aylık ücret artışı için teklifini %73'e yükseltti.
- ABD'de ÜFE** (Üretici Fiyat Endeksi) Aralık ayında üst üste üçüncü ay gerileyerek sürpriz %0,1 düşüş gösterdi. Piyasa beklentisi %0,1 artış yaşanması yönündeydi.

Ekonomik Takvim

Saat	Veri	Beklenti	Önceki
11:00	Türkiye, Merkezi Yönetim Bütçe Dengesi (Aralık)	-	75,6 Milyar TL
12:00	Almanya, GSYH (Yıllık)	%-0,3	%1,9

Tedbir Kararları

- DOGUB** payları VBTS kapsamında 14/02/2024 seans sonuna kadar kredili işlemlere konu edilemeyecektir.

Günlük Hisse Önerileri

- [Günlük hisse önerilerimiz AEFES, PGSUS ve SOKM'dir. Öneriler hakkında detayları görmek için tıklayabilirsiniz.](#)

KAP Haberleri

- **☺ DOHOL**, 06.11.2023 tarihli özel durum açıklamasında dolaylı bağlı ortaklığı Glokal Dijital Hizmetler A.Ş. (Hepsi Emlak) Zingat Gayrimenkul A.Ş.'nin tüm paylarını satın ve devir almak üzere Property Finder Group ile mutabakata vardığını açıklamıştı. Geline aşamada; Hepsi Emlak'ın, Zingat'ın tüm paylarını satın ve devir alması işlemi ve bu işlemle bağlantılı olarak Property Finder Group'un, Hepsi Emlak'ta mevcut durumda % 16,02 oranında hissedar olması işlemi tamamlandı.
- **⚙ FORTE**, Cetwell Bilgi Teknolojileri Şirketi'nin %51 hisselerinin devralınması ile ilgili olarak, Orhan Baldır ile arasında hisse devir sözleşmesi ile, Cetwell Bilgi Teknolojileri Şirketindeki Orhan Baldır'a ait 765.000 adet pay, 4.000.000 TL bedel ile satın aldı.
- **⚙ KAYSE**, Ticaret Bakanlığı tarafından 30.04.2024 tarihine kadar ihraç edilmek üzere 11 bin 832 ton şeker ihraç izni aldı. Bu kapsamda doğrudan şeker ihracatına başladı.
- **☺ KAREL**, Ankara/ Sincan ilçesinde bulunan üretim tesisinin kart işleme ve paketleme bölümünde kaynağı belirlenemeyen bir nedenle yangın çıktı. Şirketin fabrika ve stokları sigorta kapsamında olup, mevcut sigorta poliçesi kapsamında hasar tespit ve ekspertiz çalışmalarına başlanılacaktır.
- **☺ MEGMT**, ABD'nin Connecticut eyaletinde ilk etapta satış ve pazarlama faaliyeti göstermek üzere, %100 bağlı ortaklığı olacak şekilde şirket kurulmasına karar verdi.
- ***Bültendeki haberler, Kamuyu Aydınlatma Platformu'na saat 08:30'a kadar gelen haberleri kapsamaktadır.**

BIST 100 Teknik Analizi



BİST 100 endeksinde yükseliş eğilimi ara düzeltmeler ile devam ediyor. Endeks geçtiğimiz hafta 7.667-8.082 puan bölgelerinde hareket ederek haftayı %4,69 oranında kazançla tamamladı.

BİST 100 endeksinin, geçtiğimiz haftanın son işlem gününü 7.880 bölgesinden geçen azalan trendinin üzerinde 7.986 puandan tamamlamasını teknik açıdan olumlu buluyoruz. İşlem hacimlerinde artışın gerçekleşmesi de olumlu olarak değerlendirdiğimiz diğer faktörler arasında. Bu hafta yükselişlerin devamı halinde takip edeceğimiz ilk direnç seviyeleri 8.000 ve 8.150 seviyeleri olacaktır. 8.000 üzerinde kalıcılığın sağlanması halinde yükseliş momentumunun güç kazanacağını düşünüyoruz. Endekste satışların gelmesi halinde takip edeceğimiz ilk destek seviyeleri ise 7.880 ve 7.790 bölgeleri olacaktır.

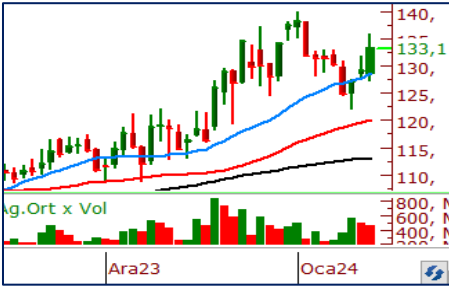
VIOP 30 Teknik Analizi



Şubat Vadeli Endeks 30 kontratı geçtiğimiz hafta içerisinde 8.686-9.229 puan bölgelerinde hareket ederek haftayı %4,38 değer kazanımıyla 9.067 puandan tamamladı.

Endeks 30 sözleşmesinin Cuma gününkü kapanışını 9.060 yatay direncinin üzerinde gerçekleştirmesi teknik açıdan olumlu. 9.060 üzerinde tutunmaların devamında yükseliş eğiliminin korunabileceğini düşünüyoruz. Kısa vadeli ortalamalarından da uzaklaşan sözleşmenin, yükselişlerin devamında 9.250 bölgesi takip edeceğimiz ilk direnç seviyesi olacaktır. Sözleşmede satışların gelmesi halinde ise takip edilecek destek seviyeleri 8.905 ve 8.860 seviyeleri olacaktır.

Teknik Analiz Hisse Önerileri



AEFES

Kısa vadeli azalan trend kırılımı gerçekleştiren AEFES, Cuma gününü 133,10 TL'den tamamladı. Hareketli ortalamaları üzerinde fiyatlanan hissenin 135,00 TL üzerinde kalması halinde alımların güç kazanacağını düşünüyoruz.

Hedef Fiyat: 137,80 TL
Zarar Kes: 127,80 TL



PGSUS

Önemli ortalamaları üzerinde fiyatlandırmayı sürdüren PGSUS, son işlem günündeki kapanışı ile 50 ve 100 günlük ortalamaları üzerinde kapanış aldı. Hissede 730,00 TL bölgesinin aşılması halinde yeni bir yükseliş momentumu başlayabilir.

Hedef Fiyat: 740,00 TL
Zarar Kes: 686,50 TL



SOKM

Kısa vadede konsolide bir yapı oluşturan SOKM 52,00-55,00 TL bölgesinde fiyatlanıyor. Cuma günü 100 günlük ortalamasının bulunduğu seviyeden kapanış gerçekleştiren hisse 57,00 TL bölgesinin üzerinde fiyatlanmayı başarabilirse hissede pozitif havanın devamlılığı sağlanabilir.

Hedef Fiyat: 57,35 TL
Zarar Kes: 53,20 TL

Kod	14 Günlük H.O.	50 Günlük H.O.	RSI	StochS	MACD	CCI	Kod	14 Günlük H.O.	50 Günlük H.O.	RSI	StochS	MACD	CCI
AEFES	●	●	●	●	●	●	ISMEN	●	●	●	●	●	●
AGHOL	●	●	●	●	●	●	IZENR	●	●	●	●	●	●
AHGAZ	●	●	●	●	●	●	IZMDC	●	●	●	●	●	●
AKBNK	●	●	●	●	●	●	KARSN	●	●	●	●	●	●
AKCNS	●	●	●	●	●	●	KAYSE	●	●	●	●	●	●
AKFYE	●	●	●	●	●	●	KCAER	●	●	●	●	●	●
AKSA	●	●	●	●	●	●	KCHOL	●	●	●	●	●	●
AKSEN	●	●	●	●	●	●	KLSEK	●	●	●	●	●	●
ALARK	●	●	●	●	●	●	KMPUR	●	●	●	●	●	●
ALBRK	●	●	●	●	●	●	KONTR	●	●	●	●	●	●
ALFAS	●	●	●	●	●	●	KONYA	●	●	●	●	●	●
ARCLK	●	●	●	●	●	●	KORDS	●	●	●	●	●	●
AELS	●	●	●	●	●	●	KOZAA	●	●	●	●	●	●
ASGYO	●	●	●	●	●	●	KOZAL	●	●	●	●	●	●
ASTOR	●	●	●	●	●	●	KRDMD	●	●	●	●	●	●
BERA	●	●	●	●	●	●	MAVI	●	●	●	●	●	●
BIENY	●	●	●	●	●	●	MGROS	●	●	●	●	●	●
BIMAS	●	●	●	●	●	●	MIATK	●	●	●	●	●	●
BIOEN	●	●	●	●	●	●	ODAS	●	●	●	●	●	●
BOBET	●	●	●	●	●	●	OTKAR	●	●	●	●	●	●
BRSAN	●	●	●	●	●	●	OYAKC	●	●	●	●	●	●
BRYAT	●	●	●	●	●	●	PENTA	●	●	●	●	●	●
BUCIM	●	●	●	●	●	●	PETKM	●	●	●	●	●	●
CANTE	●	●	●	●	●	●	PGSUS	●	●	●	●	●	●
CCOLA	●	●	●	●	●	●	QUAGR	●	●	●	●	●	●
CIMSA	●	●	●	●	●	●	SAHOL	●	●	●	●	●	●
CWENE	●	●	●	●	●	●	SASA	●	●	●	●	●	●
DOAS	●	●	●	●	●	●	SDTTR	●	●	●	●	●	●
DOHOL	●	●	●	●	●	●	SISE	●	●	●	●	●	●
ECILC	●	●	●	●	●	●	SKBNK	●	●	●	●	●	●
ECZYT	●	●	●	●	●	●	SMRTG	●	●	●	●	●	●
EGEEN	●	●	●	●	●	●	SOKM	●	●	●	●	●	●
EKGYO	●	●	●	●	●	●	TATEN	●	●	●	●	●	●
ENERY	●	●	●	●	●	●	TAVHL	●	●	●	●	●	●
ENJSA	●	●	●	●	●	●	TCELL	●	●	●	●	●	●
ENKAI	●	●	●	●	●	●	THYAO	●	●	●	●	●	●
EREGL	●	●	●	●	●	●	TKFEN	●	●	●	●	●	●
EUPWR	●	●	●	●	●	●	TOASO	●	●	●	●	●	●
EUREN	●	●	●	●	●	●	TSKB	●	●	●	●	●	●
FROTO	●	●	●	●	●	●	TTKOM	●	●	●	●	●	●
GARAN	●	●	●	●	●	●	TTRAK	●	●	●	●	●	●
GESAN	●	●	●	●	●	●	TUKAS	●	●	●	●	●	●
GUBRF	●	●	●	●	●	●	TUPRS	●	●	●	●	●	●
GWIND	●	●	●	●	●	●	ULKER	●	●	●	●	●	●
HALKB	●	●	●	●	●	●	VAKBN	●	●	●	●	●	●
HEKTS	●	●	●	●	●	●	VESTL	●	●	●	●	●	●
IPEKE	●	●	●	●	●	●	YEOTK	●	●	●	●	●	●
ISCTR	●	●	●	●	●	●	YKBNK	●	●	●	●	●	●
ISDMR	●	●	●	●	●	●	YYLGD	●	●	●	●	●	●
ISGYO	●	●	●	●	●	●	ZOREN	●	●	●	●	●	●