

26 Mayıs 2023

Gündem

Küresel çapta borç tavanına yönelik gelişmeler yakından izleniyor. Haziran ayına sayılı günler kalırken, henüz borç tavanı konusunda bir anlaşmaya varılamadı. Borç tavanına yönelik belirsizliğin yanında Fed cephesinden ek sıkılaştırma adımları gelebileceğine dair endişeler de ön planda. ABD'de enflasyon görünümü Fed'in kararları üzerinde temel belirleyici olacaktır. Bugün ABD'de açıklanacak kişisel tüketim harcamaları (PCE) yakından takip edilecektir. TCMB dünkü toplantısında faiz oranlarında bir değişime gitmezken, yurt içinde bu pazar günü gerçekleşecek seçim piyasaların odağında yer alıyor.

Piyasa Beklentisi

Borç tavanına yönelik belirsizlik ve Fed'e ilişkin yeniden artış kaydeden sıkılaştırma endişeleri ana risk başlıkları olarak takip ediliyor. Küresel hisse piyasalarında dün dalgalı bir seyir izlenirken, ABD teknoloji hisselerinde etkili olan yükselişler ve pozitif ayrışma öne çıktı. Yurt içinde ise BIST-100 Endeksi günü %0,07 oranında oldukça sınırlı bir yükselişle tamamladı. ABD borsaları günü karışık kapanışlarla tamamlarken, ABD vadelilerinde bu sabah hafif satıcı bir seyir izleniyor. Asya piyasalarında karışık bir görünüm hâkim. Avrupa vadeli ve CFD kontratları yatay açılışlara işaret ediyor. BIST-100 Endeksi'nin güne dalgalı bir açılışla başlamasını bekliyoruz.

Ekonomik Takvim

Saat	Veri	Beklenti	Önceki
15:30	ABD, Kişisel Gelirler (Aylık)	0,4%	0,3%
15:30	ABD, Kişisel Giderler (Aylık)	0,5%	0,0%
15:30	ABD, Kişisel Tüketim Harcamaları (Aylık)	0,3%	0,1%
15:30	ABD, Dayanıklı Mal Siparişleri (Aylık)	-1,0%	3,2%
17:00	ABD, Michigan Güven Endeksi	58,0	57,7

Önemli Haberler

- Kaynaklara dayandırılan habere göre, Cumhuriyetçi ve Beyaz Saray müzakerecileri, ABD'nin temerrüde düşmesini önlemek için zaman giderek daralırken, borç limitini yükseltmek ve federal harcamaları iki yıl süreyle sınırlamak için bir anlaşmaya yaklaşıyorlar.
- ABD Temsilciler Meclisi Başkanı Kevin McCarthy borç tavanı kriziyle ilgili gazetecilere yaptığı açıklamada hâlâ çözülmesi gereken konular olduğunu ve ekibine anlaşmaya ulaşmak için 7/24 çalışmaları talimatını verdiğini belirtti.
- ABD ekonomisi yılın ilk çeyreğinde %1,3 oranında büyüme kaydetti. İlk okumada %1,1 olarak açıklanan veri yukarı revize edildi.

Genel Kurul – Sermaye Artırımı ve Temettüleri

- BRMEN, PRZMA** genel kurul toplantıları bugün gerçekleşecek.
- EDATA** sermaye artırımı bugün gerçekleşecek.
- ISMEN, VBTYZ** kâr payı ödemeleri bugün gerçekleşecek.

Tedbir Kararları

- BURCE ve CANTE** payları VBTS kapsamında 23/06/2023 seans sonuna kadar açığa satış ve kredili işlemlere konu edilemeyecektir.

KAP Haberleri

- **ALMAD**, Tekirdağ/ Malkara İlçesindeki maden sahası bölgesinde bulunan 15.584 m2 tarla niteliğindeki taşınmazın tamamının 2.650.000 TL peşin bedelle satın alınmasına karar verdi. (P.Değ: 1,1 Milyar TL, F/K: 8,3)
- **ASELS**, uluslararası bir müşterisi arasında savunma sistemleri ihracatına yönelik toplam bedeli 9.456.866 ABD Doları tutarında bir yurt dışı satış sözleşmesi imzaladı. Şirketin son dört çeyrek hasılatı 39,2 Milyar TL'dir. (P.Değ: 91,7 Milyar TL, F/K: 7,3)
- **AVOD**, bağlı ortaklığı Avod Altın Madencilik şirketinin satışıyla ilgili İsviçre merkezli «AFK Enterprise AG Holding» ile görüşmelere başladı. (P.Değ: 0,8 Milyar TL, F/K: 6,8)
- **GWIND**, elektrik piyasası lisans yönetmeliği'nin geçici 38'inci maddesine istinaden şirket sermayesinin asgari 539.050.060 TL'ye artırılması gerektiği ve olağanüstü yedekler hesabında bulunan 5.208.542 TL tutarındaki dağıtılmamış geçmiş yıl karlarının sermayeye eklenebilir nitelikte olduğu görüldü. Şirket bu hususta %0,97 oranında bedelsiz sermaye artırımını kararı aldı. (P.Değ: 8,5 Milyar TL, F/K: 7,8)
- **KAYSE**, üretim maliyetlerini düşürmek ve verimliliği artırmak adına halka arz gelirlerinin kullanım raporunda belirttiği üzere fabrikalarında entegrasyon ve modernizasyon yatırımlarına başladı. Bu yatırımların toplam tahmini maliyeti 1.250.000 Euro'dur. (P.Değ: 10,8 Milyar TL, F/K: 6,0)
- **KCAER**, 15.05.2023 tarihli özel durum açıklamasında Aydın/Kuyucak İlçesi, Horsunlu-Ortakçı Köyü'nde bulunan Jeotermal Kaynaklar ve Doğal Mineralli Su J-443 ruhsatının devrinin gerçekleştiğini iletmişti. Yönetim Kurulu kararına göre ruhsat sahasında birinci faz olarak 24 MW'lık jeotermal enerji santral yatırımı için fizibite çalışması yapma kararı alındı. (P.Değ: 8,6 Milyar TL, F/K: 10,2)

KAP Haberleri

- **KONTR**, bağlı ortaklığı Progresiva Enerji A.Ş.'ne (EPDK) tarafından, 20 yıl süreyle elektrik enerjisi veya kapasitesi ticareti yapmak üzere tedarik lisansı verildiği ve İstanbul Silivri'de kurulacak olan lityum-iyon müstakil enerji depolama tesisi, 250MW bağlantı gücüne ve 1000 MWh toplam enerji depolama kapasitesine sahip olacağını belirtmişti. Bu hak kapsamında 250 MW rüzgâr enerji santrali ve 1000 MWh elektrik depolama tesisi ön lisansı alabilmek için yapılan başvurusu EPDK tarafından uygun bulundu ve 18.05.2023 tarihli ön lisans verildi. (P.Değ: 22,7 Milyar TL, F/K: 40,6)
- **MTRKS**, 14.04.2023 tarihli yönetim kurulu toplantısında alınan kâr payı dağıtımı hususunda %50 oranında bedelsiz sermaye artırım teklifi 25.05.2023 tarihli olağan genel kurulda kabul edildi. (P.Değ: 0,9 Milyar TL, F/K: 13,1)
- **SUWEN**, %300 oranında bedelsiz sermaye artırımını için SPK'ya başvuruda bulundu. (P.Değ: 3,6 Milyar TL, F/K: 20,0)
- **TRILC**, Devlet Malzeme Ofisi Genel Müdürlüğü tarafından açılan Tıbbi Beşeri İlaç alım ihalesi "Diadol" markası ile 30.238.672 TL (KDV Hariç) tutarla şirket uhdesinde kaldı. (P.Değ: 1,4 Milyar TL, F/K: 21,2)

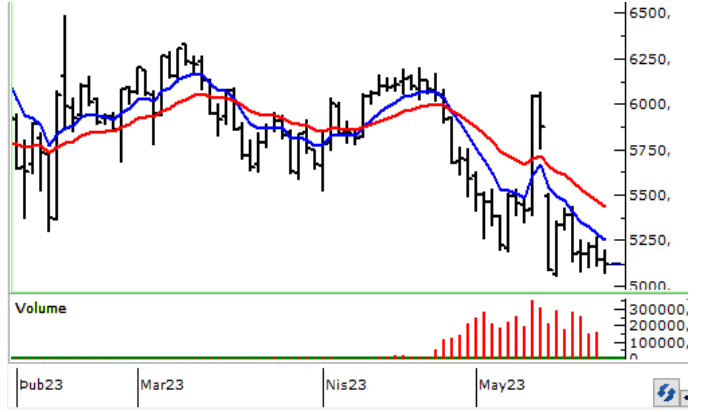
BIST100 Teknik Analizi



Seçim öncesinde yurt içinde risk iştahı zayıf seyrederken, Borsa İstanbul sıkışma alanı içerisinde dalgalı seyrini sürdürdü. BIST-100 Endeksi günü %0,07 oranında oldukça sınırlı bir değişimle 4.428 puandan tamamladı.

Endekste 200 günlük üssel ortalamanın bulunduğu 4.402 seviyesi sıkışma alanının alt bandını oluşturuyor. Mayıs ayı içerisinde güçlü bir destek olarak çalışan 200 günlük ortalama altına sarkmalarda 2 Mayıs'ta test edilen 4.311 seviyesi takip edilecektir. Bu seviyeler altında 4.200'lere doğru geri çekilmeler yaşanabilir. Endekste tepki alımlarında ise son günlerde direnç olarak çalışan 4.500 yatay trendi izlenecek olup, devamında 4.556 - 4.622 ve 4.700 seviyeleri direnç konumunda bulunmaktadır.

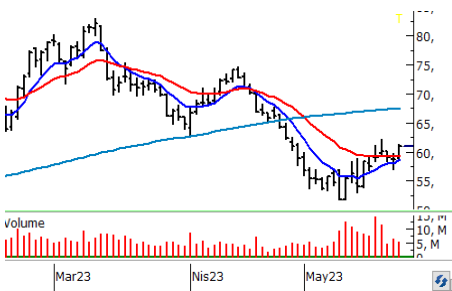
VIOP 30 Teknik Analizi



Haziran Vadeli Endeks30 sözleşmesi gün içerisinde 5.070 - 5.199 seviyeleri arasında hareket ederek günü %0,60 oranında düşüşle 5.120 seviyesinden tamamladı. Akşam seans kapanışı ise 5.124 puandan gerçekleşti.

Sözleşmede 5.100 seviyesi altına sarkmalarda 5.050 ve 4.950 seviyelerine doğru geri çekilmeler yaşanabilir. 4.950 altında ise hız kazanan satışlarla 4.835 seviyesi gündeme gelebilir. Tepki alımlarında ise 5.200 ilk direnç noktası olup, bu seviye üzerinde 5.270 - 100 günlük ortalama (5.311) ve 5.430 seviyeleri direnç konumunda bulunmaktadır. Pazar günü gerçekleşecek seçimin ardından ilk fiyatlamalarda yüksek seyredebilecek olası volatilitte dikkate alınmalı ve mevcut durumda pozisyon alımlarında ekstra dikkatli olunmalıdır.

Teknik Analiz Hisse Önerileri



ALARK

14 günlük üssel ortalamasını (58,60) destek edinen ALARK hissesinde dün yukarı yönlü bir seyir etkili oldu. 22 günlük ortalama (59,50) üzerinde kalıcılık korunabilirse yükselişlerin devamı beklenebilir.

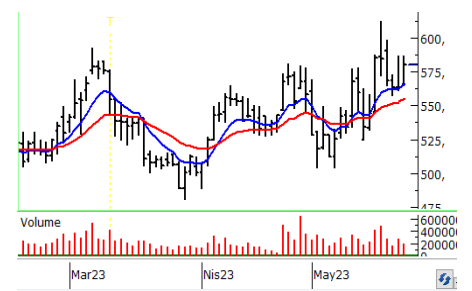
Hedef Fiyat: 62,80 TL, 64,05 TL
Zarar Kes: 59,16 TL



ISMEN

Dün etkili olan alımlarla 50 ve 100 günlük üssel ortalamaların oluşturduğu 46,48 - 46,90 direnç bölgesini aşan ISMEN hissesi günü kısa vadeli ortalamaları üzerinde 47,76 TL'den kapattı.

Hedef Fiyat 49,18 TL, 50,10 TL
Zarar Kes: 46,32 TL



TTRAK

5 ve 7 günlük kısa vadeli üssel ortalamalarını destek edinen TTRAK hissesinde dün yurt içine kıyasla pozitif bir ayrışma ve yukarı yönlü bir seyir etkili oldu.

Hedef Fiyat: 597,20 TL, 609,00 TL
Zarar Kes: 562,60 TL

BIST	Kapanış 25.05.2023	Değişim (%)	Yılbaşı Değişim (%)
BIST 100	4.428	0,07	-19,62
BIST 30	4.876	-0,11	-17,98
BIST Banka	3.899	2,82	-22,45
BIST Sanayi	7.347	-0,58	-17,49
BIST 30 Yakın Vade	5.120	-0,60	
Yurt Dışı Piyasalar	Veri (08:45)	Değişim (%)	Yılbaşı Değişim (%)
Dow Jones	32.765	-0,11	-1,15
S&P 500	4.151	0,88	8,13
NASDAQ	12.698	1,71	21,32
Almanya DAX	15.794	-0,31	13,43
Fransa CAC 40	7.229	-0,33	11,67
İngiltere FTSE 100	7.571	-0,74	1,60
NIKKEI 225	31.025	0,73	18,89
Shanghai Comp	3.210	0,28	3,91
Hang Seng	18.747	-1,93	-5,23
Tahvil Piyasaları	Veri (08:45)	Değişim (bps)	Yılbaşı Değişim (bps)
Türkiye 2 Yıllık	10,11	-15,0	14,0
Türkiye 10 Yıllık	9,09	-1,0	-74,0
ABD 2 Yıllık	4,52	-2,0	9,8
ABD 10 Yıllık	3,81	-1,4	-7,2
Almanya 2 Yıllık	2,91	6,9	18,2
Almanya 10 Yıllık	2,53	5,6	-4,4
Döviz Piyasaları	Veri (08:45)	Değişim (%)	Yılbaşı Değişim (%)
USD/TRY	19,98	0,19	6,79
EUR/TRY	21,45	0,32	7,12
GBP/TRY	24,65	0,04	8,93
EUR/USD	1,07	0,11	0,37
USD/JPY	139,75	-0,22	6,70
Dolar Endeksi (DXY)	104,07	-0,17	0,53
Emtia	Veri (08:45)	Değişim (%)	Yılbaşı Değişim (%)
Altın (\$/ons)	1.950,15	0,48	6,94
Gram Altın (TL)	1.252,68	0,66	14,20
Gümüş (\$/ons)	23,01	1,22	-3,83
Brent (\$/varil)	76,12	0,09	-9,73

BIST100 Yükselenler	Kapanış	Günlük Değ. (%)	Hacim (Mln TL)
KLRHO	27,72	10,00%	38,52
ALFAS	323,90	9,98%	1.120,78
SMRTG	74,60	9,95%	142,10
HALKB	11,96	6,98%	517,92
EKGYO	6,46	4,70%	1.514,29
VAKBN	8,68	4,45%	411,23
ISGYO	8,10	4,38%	88,39
ALARK	61,00	3,83%	320,79
YKBNK	9,02	3,56%	1.342,05
TKFEN	26,90	3,22%	167,10

BIST100 Düşenler	Kapanış	Günlük Değ. (%)	Hacim (Mln TL)
SASA	48,62	-4,01%	2.232,97
TMSN	46,40	-3,53%	49,09
ENKAI	23,30	-3,16%	949,08
TOASO	184,10	-3,16%	620,81
MGROS	162,00	-3,05%	127,05
CEMTS	36,94	-2,99%	63,00
MAVI	49,30	-2,86%	70,53
AGHOL	90,05	-2,65%	29,67
SOKM	27,12	-2,24%	62,33
HEKTS	24,66	-2,14%	411,55

BIST100 Hacmi Artanlar	Hacim Değişim	Kapanış	Günlük Değ. (%)
PSGYO	60,2%	6,22	-0,96
SASA	57,4%	48,62	-4,01
FENER	52,1%	49,10	0,33
ALFAS	35,0%	323,90	9,98
EKGYO	-0,1%	6,46	4,70

BIST100 Hacmi Azalanlar	Hacim Değişim	Kapanış	Günlük Değ. (%)
ISDMR	-91,8%	27,60	0,07
YYLGD	-87,2%	22,48	2,00
TURSG	-80,9%	9,95	-0,20
ULUUN	-80,2%	21,10	0,09
EUREN	-79,9%	8,17	-0,37

***Hacim değişimleri son 3 aylık ortalamaya göre hesaplanmıştır.**

PHİLİP PORTFÖY FONLARI					
Fon adı	BİRİNCİ HİSSE SENEDİ FONU	Fon adı	BİRİNCİ SERBEST FON	Fon adı	PARA PİYASASI FONU
Fon Kodu	PPB	Fon Kodu	PPS	Fon Kodu	PJL
Birim Pay Fiyatı	2,572415	Birim Pay Fiyatı	1,232472	Birim Pay Fiyatı	1,371604
2022 yılı başından bu yana getiri	167,04%	Halka Arz Getiri (11.05.2022)	23,25%	Yıllıklandırılmış Getiri	32,28%
Fon Alış Valörü	T+1	Fon Alış Valörü	T+1	Fon Alış Valörü	T+0
Fon Satış Valörü	T+2	Fon Satış Valörü	T+2	Fon Satış Valörü	T+0

HİSSELER	PİVOT DESTEKLER					PİVOT DİRENÇLER			HİSSELER	PİVOT DESTEKLER					PİVOT DİRENÇLER		
	Destek 1	Destek 2	Destek 3	Kapanış	Pivot	Direnç 1	Direnç 2	Direnç 3		Destek 1	Destek 2	Destek 3	Kapanış	Pivot	Direnç 1	Direnç 2	Direnç 3
AEFES	58,58	58,02	57,58	59,15	59,02	59,58	60,02	60,58	KARSN	7,70	7,57	7,45	7,82	7,82	7,95	8,07	8,20
AGHOL	89,13	88,22	86,38	90,05	90,97	91,88	93,72	94,63	KCAER	12,96	12,83	12,66	13,08	13,13	13,26	13,43	13,56
AKBNK	14,04	13,79	13,56	14,30	14,27	14,52	14,75	15,00	KCHOL	72,38	71,72	70,93	73,05	73,17	73,83	74,62	75,28
AKFGY	3,28	3,24	3,17	3,33	3,35	3,39	3,46	3,50	KERVY	7,18	7,05	6,91	7,31	7,32	7,45	7,59	7,72
AKSA	58,90	58,05	57,60	59,75	59,35	60,20	60,65	61,50	KLRHO	26,21	24,71	23,95	27,72	26,97	28,47	29,23	30,73
AKSEN	27,91	27,55	27,09	28,28	28,37	28,73	29,19	29,55	KMPUR	74,12	72,68	71,52	75,55	75,28	76,72	77,88	79,32
ALARK	59,37	57,73	56,77	61,00	60,33	61,97	62,93	64,57	KONTR	111,63	109,67	107,23	113,60	114,07	116,03	118,47	120,43
ALBRK	2,32	2,26	2,23	2,37	2,35	2,41	2,44	2,50	KONYA	2477,20	2415,40	2365,50	2539,00	2527,10	2588,90	2638,80	2700,60
ALFAS	304,37	284,83	275,07	323,90	314,13	333,67	343,43	362,97	KORDS	57,68	56,87	56,13	58,50	58,42	59,23	59,97	60,78
ALKIM	23,39	22,95	22,39	23,84	23,95	24,39	24,95	25,39	KOZAA	39,51	38,83	38,11	40,20	40,23	40,91	41,63	42,31
ARCLK	84,25	83,35	82,55	85,15	85,05	85,95	86,75	87,65	KOZAL	18,64	18,45	18,18	18,84	18,91	19,10	19,37	19,56
ASELS	39,75	39,27	38,73	40,24	40,29	40,77	41,31	41,79	KRDMD	15,52	15,22	14,93	15,82	15,81	16,11	16,40	16,70
ASUZU	134,90	132,90	129,50	136,90	138,30	140,30	143,70	145,70	KZBGY	16,02	15,82	15,69	16,22	16,15	16,35	16,48	16,68
AYDEM	11,94	11,65	11,33	12,23	12,26	12,55	12,87	13,16	MAVI	48,51	47,73	46,23	49,30	50,01	50,79	52,29	53,07
BAGFS	20,94	20,64	20,06	21,24	21,52	21,82	22,40	22,70	MGROS	159,70	157,40	152,80	162,00	164,30	166,60	171,20	173,50
BASGZ	11,16	11,07	10,92	11,25	11,31	11,40	11,55	11,64	ODAS	5,60	5,50	5,36	5,71	5,74	5,84	5,98	6,08
BERA	8,53	8,42	8,23	8,65	8,72	8,83	9,02	9,13	OTKAR	150,03	147,87	145,83	152,20	152,07	154,23	156,27	158,43
BIMAS	132,00	131,00	129,40	133,00	133,60	134,60	136,20	137,20	OYAKC	33,95	33,49	32,67	34,40	34,77	35,23	36,05	36,51
BIOEN	12,41	12,21	11,96	12,60	12,66	12,86	13,11	13,31	PETKM	12,47	12,29	12,13	12,65	12,63	12,81	12,97	13,15
BRYAT	818,47	795,43	780,77	841,50	833,13	856,17	870,83	893,87	PGSUS	402,00	397,50	391,00	406,50	408,50	413,00	419,50	424,00
BUCIM	5,09	5,02	4,95	5,15	5,16	5,23	5,30	5,37	PSGYO	6,07	5,92	5,75	6,22	6,24	6,39	6,56	6,71
CCOLA	221,90	218,30	212,10	225,50	228,10	231,70	237,90	241,50	SAHOL	34,02	33,62	33,12	34,42	34,52	34,92	35,42	35,82
CEMTS	36,27	35,59	34,49	36,94	37,37	38,05	39,15	39,83	SASA	47,63	46,63	44,65	48,62	49,61	50,61	52,59	53,59
CIMSA	86,10	84,15	82,10	88,05	88,15	90,10	92,15	94,10	SELEC	29,76	29,48	29,10	30,04	30,14	30,42	30,80	31,08
DOAS	122,37	120,83	119,47	123,90	123,73	125,27	126,63	128,17	SISE	35,24	34,90	34,50	35,58	35,64	35,98	36,38	36,72
DOHOL	7,75	7,61	7,46	7,88	7,90	8,04	8,19	8,33	SKBNK	2,14	2,10	2,08	2,17	2,16	2,20	2,22	2,26
ECILC	25,01	24,59	24,23	25,42	25,37	25,79	26,15	26,57	SMRTG	72,33	70,07	68,93	74,60	73,47	75,73	76,87	79,13
EGEEN	4044,80	4004,60	3949,10	4085,00	4100,30	4140,50	4196,00	4236,20	SNGYO	2,18	2,15	2,11	2,21	2,22	2,25	2,29	2,32
EKGYO	6,28	6,10	6,01	6,46	6,37	6,55	6,64	6,82	SOKM	26,74	26,36	25,66	27,12	27,44	27,82	28,52	28,90
ENJSA	26,65	26,01	25,45	27,30	27,21	27,85	28,41	29,05	TAVHL	65,88	65,32	64,53	66,45	66,67	67,23	68,02	68,58
ENKAI	22,91	22,53	21,77	23,30	23,67	24,05	24,81	25,19	TCELL	30,50	30,08	29,58	30,92	31,00	31,42	31,92	32,34
ERBOS	102,47	100,73	99,17	104,20	104,03	105,77	107,33	109,07	THYAO	132,43	130,77	128,93	134,10	134,27	135,93	137,77	139,43
ERGL	30,75	30,47	30,25	31,04	30,97	31,25	31,47	31,75	TKFEN	26,31	25,73	25,35	26,90	26,69	27,27	27,65	28,23
EUREN	8,08	8,00	7,89	8,17	8,19	8,27	8,38	8,46	TKNSA	15,47	15,31	15,09	15,62	15,69	15,85	16,07	16,23
FENER	46,86	44,61	42,67	49,10	48,80	51,05	52,99	55,24	TMSN	45,54	44,68	43,20	46,40	47,02	47,88	49,36	50,22
FROTO	505,80	500,70	490,50	510,90	516,00	521,10	531,30	536,40	TOASO	181,43	178,77	173,73	184,10	186,47	189,13	194,17	196,83
GARAN	23,63	23,19	22,85	24,08	23,97	24,41	24,75	25,19	TSKB	3,57	3,49	3,43	3,65	3,63	3,71	3,77	3,85
GENIL	36,39	36,11	35,55	36,68	36,95	37,23	37,79	38,07	TTKOM	13,61	13,46	13,25	13,75	13,82	13,97	14,18	14,33
GESAN	51,53	50,32	48,88	52,75	52,97	54,18	55,62	56,83	TTRAK	568,27	556,53	547,27	580,00	577,53	589,27	598,53	610,27
GLYHO	7,62	7,50	7,40	7,73	7,72	7,84	7,94	8,06	TUKAS	11,62	11,46	11,24	11,78	11,84	12,00	12,22	12,38
GSDHO	2,43	2,41	2,38	2,46	2,46	2,48	2,51	2,53	TUPRS	63,33	62,77	61,93	63,90	64,17	64,73	65,57	66,13
GUBRF	237,93	233,97	231,13	241,90	240,77	244,73	247,57	251,53	TURSG	9,86	9,76	9,63	9,95	9,99	10,09	10,22	10,32
GWIND	15,70	15,48	15,10	15,93	16,08	16,30	16,68	16,90	ULKER	29,93	29,43	28,75	30,44	30,61	31,11	31,79	32,29
HALKB	11,41	10,87	10,55	11,96	11,73	12,27	12,59	13,13	ULUUN	20,95	20,81	20,61	21,10	21,15	21,29	21,49	21,63
HEKTS	24,29	23,93	23,23	24,66	24,99	25,35	26,05	26,41	VAKBN	8,35	8,03	7,74	8,68	8,64	8,96	9,25	9,57
IPEKE	23,53	23,13	22,61	23,92	24,05	24,45	24,97	25,37	VESBE	9,89	9,81	9,71	9,97	9,99	10,07	10,17	10,25
ISCTR	10,24	10,05	9,94	10,42	10,35	10,54	10,65	10,84	VESTL	37,55	36,93	36,21	38,18	38,27	38,89	39,61	40,23
ISDMR	27,32	27,04	26,70	27,60	27,66	27,94	28,28	28,56	YKBNK	8,80	8,58	8,46	9,02	8,92	9,14	9,26	9,48
ISGYO	7,84	7,57	7,44	8,10	7,97	8,24	8,37	8,64	YYLGD	22,19	21,89	21,59	22,48	22,49	22,79	23,09	23,39
IZMDC	4,46	4,41	4,36	4,52	4,51	4,56	4,61	4,66	ZOREN	4,39	4,35	4,29	4,43	4,45	4,49	4,55	4,59

Burada yer alan yatırım bilgi, yorum ve tavsiyeleri yatırım danışmanlığı kapsamında değildir. Yatırım danışmanlığı hizmeti, yetkili kuruluşlar tarafından kişilerin risk ve getiri tercihleri dikkate alınarak kişiye özel sunulmaktadır. Burada yer alan yorum ve tavsiyeler ise genel niteliktedir. Bu tavsiyeler mali durumunuz ile risk ve getiri tercihlerinize uygun olmayabilir. Bu nedenle, sadece burada yer alan bilgilere dayanarak yatırım kararı verilmesi beklentilerinize uygun sonuçlar doğurmayabilir

Kod	14 Günlük H.O.	50 Günlük H.O.	RSI	StochS	MACD	CCI	Kod	14 Günlük H.O.	50 Günlük H.O.	RSI	StochS	MACD	CCI
AEFES	●	●	●	●	●	●	KARSN	●	●	●	●	●	●
AGHOL	●	●	●	●	●	●	KCAER	●	●	●	●	●	●
AKBNK	●	●	●	●	●	●	KCHOL	●	●	●	●	●	●
AKFGY	●	●	●	●	●	●	KERTV	●	●	●	●	●	●
AKSA	●	●	●	●	●	●	KLRHO	●	●	●	●	●	●
AKSEN	●	●	●	●	●	●	KMPUR	●	●	●	●	●	●
ALARK	●	●	●	●	●	●	KONTR	●	●	●	●	●	●
ALBRK	●	●	●	●	●	●	KORDS	●	●	●	●	●	●
ALGYO	●	●	●	●	●	●	KOZAA	●	●	●	●	●	●
ALKIM	●	●	●	●	●	●	KOZAL	●	●	●	●	●	●
ARCLK	●	●	●	●	●	●	KRDMD	●	●	●	●	●	●
ASELS	●	●	●	●	●	●	KZBGY	●	●	●	●	●	●
ASUZU	●	●	●	●	●	●	MAVI	●	●	●	●	●	●
AYDEM	●	●	●	●	●	●	MGROS	●	●	●	●	●	●
BAGFS	●	●	●	●	●	●	NTHOL	●	●	●	●	●	●
BASGZ	●	●	●	●	●	●	ODAS	●	●	●	●	●	●
BERA	●	●	●	●	●	●	OTKAR	●	●	●	●	●	●
BIMAS	●	●	●	●	●	●	OYAKC	●	●	●	●	●	●
BIOEN	●	●	●	●	●	●	PETKM	●	●	●	●	●	●
BRYAT	●	●	●	●	●	●	PGSUS	●	●	●	●	●	●
BUCIM	●	●	●	●	●	●	PSGYO	●	●	●	●	●	●
CCOLA	●	●	●	●	●	●	SAHOL	●	●	●	●	●	●
CEMTS	●	●	●	●	●	●	SASA	●	●	●	●	●	●
CIMSA	●	●	●	●	●	●	SELEC	●	●	●	●	●	●
DOAS	●	●	●	●	●	●	SISE	●	●	●	●	●	●
DOHOL	●	●	●	●	●	●	SKBNK	●	●	●	●	●	●
ECILC	●	●	●	●	●	●	SMRTG	●	●	●	●	●	●
EGEEN	●	●	●	●	●	●	SNGYO	●	●	●	●	●	●
EKGYO	●	●	●	●	●	●	SOKM	●	●	●	●	●	●
ENJSA	●	●	●	●	●	●	TAVHL	●	●	●	●	●	●
ENKAI	●	●	●	●	●	●	TCELL	●	●	●	●	●	●
ERBOS	●	●	●	●	●	●	THYAO	●	●	●	●	●	●
EREGL	●	●	●	●	●	●	TKFEN	●	●	●	●	●	●
EUREN	●	●	●	●	●	●	TKNSA	●	●	●	●	●	●
FENER	●	●	●	●	●	●	TMSN	●	●	●	●	●	●
FROTO	●	●	●	●	●	●	TOASO	●	●	●	●	●	●
GARAN	●	●	●	●	●	●	TSKB	●	●	●	●	●	●
GESAN	●	●	●	●	●	●	TSPOR	●	●	●	●	●	●
GLYHO	●	●	●	●	●	●	TTKOM	●	●	●	●	●	●
GSDHO	●	●	●	●	●	●	TTRAK	●	●	●	●	●	●
GUBRF	●	●	●	●	●	●	TUKAS	●	●	●	●	●	●
GWIND	●	●	●	●	●	●	TUPRS	●	●	●	●	●	●
HALKB	●	●	●	●	●	●	TURSG	●	●	●	●	●	●
HEKTS	●	●	●	●	●	●	ULKER	●	●	●	●	●	●
IPEKE	●	●	●	●	●	●	VAKBN	●	●	●	●	●	●
ISCTR	●	●	●	●	●	●	VESBE	●	●	●	●	●	●
ISDMR	●	●	●	●	●	●	VESTL	●	●	●	●	●	●
ISFIN	●	●	●	●	●	●	YKBNK	●	●	●	●	●	●
ISGYO	●	●	●	●	●	●	YYLGD	●	●	●	●	●	●
JANTS	●	●	●	●	●	●	ZOREN	●	●	●	●	●	●