

**17 Ağustos 2023**

## Gündem

ABD'de güçlü gelen perakende satış verisinin ardından konut başlangıçları ve sanayi üretim rakamları da piyasa tahminlerinin üzerinde bir artış kaydetti. ABD ekonomisi genel olarak gücünü korurken, Fed'den ek bir faiz artışı gelebileceğine ilişkin endişeleri de gündemde tutuyor. Akşam saatlerinde yayınlanan FOMC tutanaklarında, enflasyonda yukarı yönlü risklerin devam ettiği ve bu durumun daha fazla faiz artışını gerektirebileceği mesajı verildi. FOMC tutanakları sonrasında sıkılaşma endişeleri yeniden öne çıktı. FOMC tutanaklarındaki faiz vurgusu sonrasında ABD tahvil faizlerinde yükseliş eğilimi devam ederken, ABD 2 yıllık tahvil faizleri bu sabah %5,0 seviyesini ve 10 yıllık tahvil faizleri %4,30 seviyesini test ediyor.

## Piyasa Beklentisi

Küresel çapta enflasyon ve resesyon kaynaklı endişeler ile Çin ekonomisinde zayıflayan görünüm risk iştahı üzerinde baskı oluştururken, ağustos ayı içerisinde küresel hisse piyasalarında satıcı bir seyir öne çıkıyor. Akşam saatlerinde açıklanan FOMC tutanakları daha fazla faiz artışına işaret ederken, küresel piyasalarda satış baskısı etkisini sürdürüyor. BIST-100 Endeksi'nde dün dalgalı ve kararsız bir seyir kaydedildi. ABD borsaları tutanaklar sonrası yaşanan satışlarla günü düşüşlerle tamamlarken, ABD vadeliinde bu sabah yataya yakın bir seyir etkili oluyor. Asya piyasalarında kırmızı bir renk hâkim. Avrupa vadeli ve CFD kontratları satıcı açılışlara işaret ediyor. BIST- 100 Endeksi'nin güne hafif satıcı bir açılışla başlamasını bekliyoruz.

## Ekonomik Takvim

Saat	Veri	Beklenti	Önceki
12:00	Euro Bölgesi, Dış Ticaret Dengesi		-0,3 Mlr €
15:30	ABD, Haftalık İşsizlik Başvuruları	240 Bin	248 Bin
15:30	ABD, Philadelphia Fed İmalat Endeksi	-10,2	-13,5

## Önemli Haberler

- Fitch Ratings, küresel ekonomik görünüm raporunda yer alan 10 gelişmiş ekonomiye ilişkin orta vadeli ortalama gayrisafi yurt içi hasıla (GSYH) tahminini düşürdü.
- Country Garden ile ilgili piyasaları tedirgin eden durum gündemdeki yerini korurken, Çinli varlık yönetim şirketi Zhongzhi Enterprise'in yatırımcılarına likidite krizi içinde olduğunu söylediği belirtildi.

## SPK Bülteni

- Kuzugrup GYO AŞ**'nin halka arzı SPK tarafından onaylandı.
- ASELS** %100 Bedelsiz sermaye artırımını SPK tarafından onaylandı.
- EPLAS** %585 Bedelsiz sermaye artırımını SPK tarafından onaylandı.
- NTGAZ** %100 Bedelsiz sermaye artırımını SPK tarafından onaylandı.

## Tedbir Kararları

- COSMO, ORGE** payları VBTS kapsamında 15/09/2023 seans sonuna kadar açığa satışa ve kredili işlemlere konu edilemeyecektir.
- KENT, MIPAZ, SELGD** payları VBTS kapsamında 15/09/2023 seans sonuna kadar emir paketi tedbiri ile işlem görecektir.

## Genel Kurul, Sermaye Artırımı ve Temettüleri

- MARKA, VERUS** genel kurul toplantıları bugün gerçekleşecek.
- GSRAY** bedelli sermaye artırımını bugün gerçekleşecek.

## KAP Haberleri

- **€ EKGYO**, 2023'ün ikinci çeyreğinde 1,7 Milyar TL net kâr (beklenti: 907 Milyon TL kâr ) açıklayarak yılın ilk yarısını 2,6 Milyar TL net kâr ile tamamladı. (P.Değ: 33,7 Milyar TL, F/K: 8,0)
- **€ ENKAI**, 2023'ün ikinci çeyreğinde 2,5 Milyar TL net kâr (beklenti: 3,2 Milyar TL kâr ) açıklayarak yılın ilk yarısını 6,3 Milyar TL net kâr ile tamamladı. (P.Değ: 207,7 Milyar TL, F/K: 15,7)
- **€ INDES**, 2023'ün ikinci çeyreğinde 210 Milyon TL net kâr (beklenti: 331 Milyon TL kâr ) açıklayarak yılın ilk yarısını 340 Milyon TL net kâr ile tamamladı. (P.Değ: 5,3 Milyar TL, F/K: 8,1)
- **€ ORGE**, 2023'ün ikinci çeyreğinde 151 Milyon TL net kâr (beklenti: 83 Milyon TL kâr ) açıklayarak yılın ilk yarısını 227 Milyon TL net kâr ile tamamladı. (P.Değ: 3,3 Milyar TL, F/K: 7,9)
- **€ SOKM**, 2023'ün ikinci çeyreğinde 892 Milyon TL net kâr (beklenti: 870 Milyon TL kâr ) açıklayarak yılın ilk yarısını 1,3 Milyar TL net kâr ile tamamladı. (P.Değ: 31,4 Milyar TL, F/K: 10,3)
- **⚙️ AKFGY**, 2023 ilk 7 ay kira gelirleri Euro bazında geçen yılın aynı dönemine kıyasla %30 artarak kuruluşundan bu yana en yüksek kira gelirine ulaştı. (P.Değ: 6,5 Milyar TL, F/K: 2,7)
- **⚙️ ARASE**, tamamına sahip olduğu Aras Elektrik Dağıtım A.Ş.'nin 7 ilde 2023 yılı için 1.893.647.860 TL tutarında bir yatırım planlaması yaptığını açıkladı. (P.Değ: 14,5 Milyar TL, F/K: 15,9)
- **€ CEOEM** Cumhurbaşkanlığı Türkiye Bisiklet Turu hizmetleri için katıldığı ihaleyi verdiği 198.500.000 TL+KDV tutarındaki teklif ile kazandı. Şirketin son 4 çeyrek hasılatı 221 Milyon TL'dir. (P.Değ: 0,6 Milyar TL, F/K: 12,9)
- **⚙️ CVKMD**, Balıkesir'deki bir maden sahasında gerçekleştirilmesi planlanan üretim faaliyetlerine yönelik tesis için öğütücü ve ekipmanlarda kullanılmak üzere bir şirkete 12.181.815 TL + KDV tutarında sarf malzeme siparişi verdi. (P.Değ: 15,0 Milyar TL, F/K: 45,5)
- **€ ESCOM**, bağlı ortaklığı Alesta Elektronik Teknoloji Yatırım A.Ş.'nin 7.500.000 TL şirket değeri üzerinden %5 oranında iştirak ettiği Fon Radar Bilişim, 40.000.000 TL şirket değerlemesi üzerinden yeni yatırım aldı. Alesta, yatırım turuna payını %9,3'e yükselterek katıldı. (P.Değ: 1,6 Milyar TL, F/K: 3,7)

## KAP Haberleri

- **⚙️ FORMT** 6 MW gücünde arazi güneş enerji santrali kurulması projesi kapsamında bir şirket ile anlaşma imzaladı. (P.Değ: 1,6 Milyar TL, F/K: 167,3)
- **€ JANTS**, Umurlu Fabrikasında 23.08.2023 - 04.09.2023 tarihleri arasında planlı izin kullanımı ve bakım-onarım çalışmaları sebebiyle üretime geçici olarak ara verecektir. (P.Değ: 12,0 Milyar TL, F/K: 15,4)
- **⚙️ KONTR**, 16.08.2023 tarihinde girdiği Eti Maden İşletmeleri tarafından düzenlenen ihalede vergiler hariç 174.932.000 TL bedelle en iyi teklifi vererek 1.sırada yer aldı. Şirketin son 4 çeyrek hasılatı 2,1 Milyar TL'dir. (P.Değ: 52,9 Milyar TL, F/K: 94,5)
- **€ KOZAL**, Kaymaz Altın Madeni 3. Maden Atığı Depolama Tesisi ve Kızılağıl Açık Ocak Sahası Kapasite Artışı Projesinde ÇED olumlu kararı aldı ve yatırım faaliyetlerine başlayacağını açıkladı. (P.Değ: 85,6 Milyar TL, F/K: 16,7)
- **⚙️ MEDTR**, daha önce duyurulan iki katlı prefabrik fabrika binası ve arsasının satış işlemleri 16.08.2023 tarihinde tamamlandı. Satış tutarı 131.547.223 TL'dir. Şirketin son 4 çeyrek hasılatı 922 Milyon TL'dir. (P.Değ: 4,7 Milyar TL, F/K: 16,7)
- **⚙️ MGROS**, Malatya'da yaklaşık 16 MWp kurulu güce sahip güneş enerjisi santrali kurulması için iş birliğine gitti. Yaklaşık 300 mağazanın tüketimine denk enerji üretecek olan tesisin 2024 yılı başında devreye alınması planlanmaktadır. (P.Değ: 62,8 Milyar TL, F/K: 15,6)
- **⚙️ NIBAS**, Niğde OSB'deki üretim tesisinin çatısına 300 kWe gücünde güneş enerji santrali montajını tamamladı ve santrali 15.08.2023 tarihinde TEDAŞ geçici kabulü ile devreye aldı. (P.Değ: 0,9 Milyar TL, F/K: 12,1)
- **⚙️ ZOREN**, depolama tesisi kurma taahhüdü ile EPDK'ye 20 MWe kurulu gücünde güneş enerji santrali projesi için ön lisans başvurusunda bulundu. (P.Değ: 24,7 Milyar TL, F/K: 11,9)

\*Bütendeki haberler, Kamuyu Aydınlatma Platformu'na saat 08:30'a kadar gelen haberleri kapsamaktadır

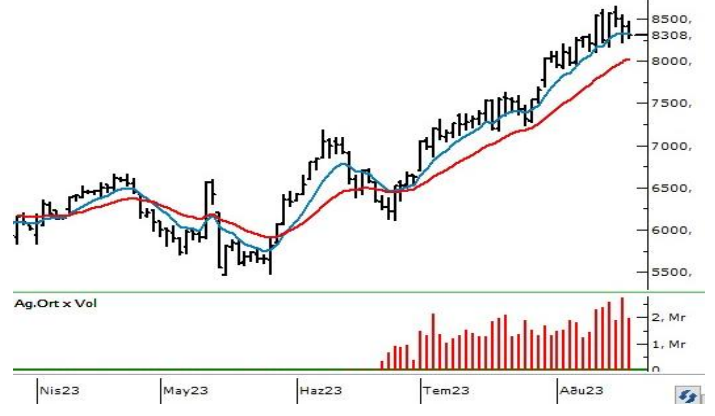
## BIST100 Teknik Analizi



Yorulma emarelerinin gözlemlendiği BIST-100 Endeksi dün günü %0,37 oranında sınırlı bir düşüşle 7.662 puandan tamamladı.

Bu hafta içerisinde önemli bir destek olarak test edilen ve 22 Haziran'dan itibaren etkili olan yükseliş kanalının alt bandı bugün kabaca 7.670 seviyesinde bulunuyor. Endekste 7.670 üzerinde tutunma ve tepki hareketleri görmezsek yükseliş kanalı altındaki fiyatlamalarla teknik görünümün zayıfladığı ve satışların hız kazandığı görülebilir. Bu durumda 7.600 altında 7.500 ve 7.360 seviyeleri kısa vadede destek olarak takip edilecektir. Endekste 7.700 üzerinde tutunmanın sağlanması ve yeniden alımların yaşanması halinde ise 7.800 ve 7.869 zirve seviyesi direnç konumunda bulunmaktadır. Zirve üzerinde 8.000 seviyesine doğru yükselişlerin devamı beklenebilir.

## VIOP 30 Teknik Analizi



Ağustos Vadeli Endeks30 sözleşmesi gün içerisinde 8.268 - 8.471 seviyeleri arasında hareket ederek günü %0,97 oranında değer kaybıyla 8.329 seviyesinden tamamladı. Akşam seans kapanışı da 8.308 puandan gerçekleşti.

Bu hafta içerisinde düzeltme eğiliminin öne çıktığı sözleşme dün itibariyle 22 Haziran'dan itibaren etkili olan yükseliş kanalı altında bir kapanış gerçekleşti. Teknik görünümün zayıflama kaydettiği sözleşmede satıcı seyrin devamında 8.200 ve 8.100 seviyeleri kısa vadeli destek konumundadır. Bu seviyelerin altında 8.000 ve 7.911 seviyelerine doğru geri çekilmeler hız kazanabilir. Tepki alımlarında ise 8.400 ve 8.470 seviyeleri direnç olarak izlenecektir. 8.470 direncinin aşılması ve tekrar yükseliş kanalı içerisine dönülmesi halinde 8.550 ve 8.655 seviyeleri tekrar test edilebilir.

BIST	Kapanış 16.08.2023	Değişim (%)	Yılbaşı Değişim (%)
BIST 100	7.662	-0,37	39,08
BIST 30	8.253	-0,76	38,82
BIST Banka	7.177	-1,71	42,74
BIST Sanayi	11.891	0,82	33,55
BIST 30 Yakın Vade	8.329	-0,97	
Yurt Dışı Piyasalar	Veri (08:45)	Değişim (%)	Yılbaşı Değişim (%)
Dow Jones	34.766	-0,52	4,88
S&P 500	4.404	-0,76	14,71
NASDAQ	13.475	-1,15	28,74
Almanya DAX	15.789	0,14	13,40
Fransa CAC 40	7.260	-0,10	12,15
İngiltere FTSE 100	7.357	-0,44	-1,27
NIKKEI 225	31.613	-0,48	21,15
Shanghai Comp	3.139	-0,37	1,59
Hang Seng	18.129	-1,09	-8,35
Tahvil Piyasaları	Veri (08:45)	Değişim (bps)	Yılbaşı Değişim (bps)
Türkiye 2 Yıllık	17,79	49,0	782,0
Türkiye 10 Yıllık	19,28	35,0	945,0
ABD 2 Yıllık	5,00	3,5	57,6
ABD 10 Yıllık	4,31	5,5	43,1
Almanya 2 Yıllık	3,08	-3,1	35,7
Almanya 10 Yıllık	2,65	-2,3	8,1
Döviz Piyasaları	Veri (08:45)	Değişim (%)	Yılbaşı Değişim (%)
USD/TRY	27,14	0,26	45,07
EUR/TRY	29,54	0,34	47,51
GBP/TRY	34,59	0,35	52,85
EUR/USD	1,09	-0,14	1,53
USD/JPY	146,36	0,00	11,74
Dolar Endeksi (DXY)	103,58	0,03	0,05
Emtia	Veri (08:45)	Değişim (%)	Yılbaşı Değişim (%)
Altın (\$/ons)	1.892,43	0,03	3,78
Gram Altın (TL)	1.654,57	0,49	50,84
Gümüş (\$/ons)	22,47	0,23	-6,09
Brent (\$/varil)	82,95	-0,12	-1,62

BIST100 Yükselenler	Kapanış	Günlük Değ. (%)	Hacim (Mln TL)
<b>KMPUR</b>	83,05	10,00%	971,08
<b>TMSN</b>	82,25	9,96%	731,46
<b>KCAER</b>	20,30	8,50%	627,88
<b>EUREN</b>	16,50	7,49%	887,80
<b>İPEKE</b>	45,90	6,10%	573,30
<b>ENJSA</b>	50,60	6,04%	1.308,85
<b>ODAS</b>	12,80	5,35%	3.850,48
<b>BUCIM</b>	8,60	4,88%	266,35
<b>KZBGY</b>	21,98	4,57%	254,94
<b>MAVI</b>	108,30	4,44%	503,45

BIST100 Düşenler	Kapanış	Günlük Değ. (%)	Hacim (Mln TL)
<b>GESAN</b>	93,40	-9,58%	6.505,67
<b>AYDEM</b>	17,94	-8,00%	363,85
<b>SELEC</b>	50,00	-6,37%	202,58
<b>ASELS</b>	74,50	-5,70%	5.124,18
<b>AKSEN</b>	40,22	-5,23%	984,11
<b>SMRTG</b>	75,00	-4,82%	971,84
<b>GARAN</b>	53,75	-3,15%	2.386,57
<b>KONTR</b>	264,60	-2,93%	3.470,40
<b>IZMDC</b>	8,64	-2,59%	345,08
<b>OTKAR</b>	356,60	-2,44%	170,69

BIST100 Hacmi Artanlar	Hacim Değişim	Kapanış	Günlük Değ. (%)
<b>GESAN</b>	341,8%	93,40	-9,58
<b>KMPUR</b>	327,4%	83,05	10,00
<b>KCAER</b>	317,8%	20,30	8,50
<b>TMSN</b>	310,0%	82,25	9,96
<b>ZOREN</b>	304,9%	4,93	-1,00

BIST100 Hacmi Azalanlar	Hacim Değişim	Kapanış	Günlük Değ. (%)
<b>TUKAS</b>	-60,2%	8,95	-0,33
<b>BRYAT</b>	-50,6%	1.850,00	-1,60
<b>GUBRF</b>	-45,1%	316,60	-1,19
<b>ERBOS</b>	-42,3%	149,10	1,84
<b>PSGYO</b>	-38,1%	7,69	2,26

**\*Hacim değişimleri son 3 aylık ortalamaya göre hesaplanmıştır.**

PHİLLİP PORTFÖY FONLARI					
Fon adı	BİRİNCİ HİSSE SENEDİ FONU	Fon adı	BİRİNCİ SERBEST FON	Fon adı	PARA PİYASASI FONU
Fon Kodu	PPB	Fon Kodu	PPS	Fon Kodu	PJL
Birim Pay Fiyatı	4,626305	Birim Pay Fiyatı	1,312128	Birim Pay Fiyatı	1,475035
2023 yılı başından bu yana getiri	52,04%	Halka Arz Getiri (11.05.2022)	31,21%	Yıllıklandırılmış Getiri	27,49%
Fon Alış Valörü	T+1	Fon Alış Valörü	T+1	Fon Alış Valörü	T+0
Fon Satış Valörü	T+2	Fon Satış Valörü	T+2	Fon Satış Valörü	T+0

HİSSELER	PİVOT DESTEKLER					PİVOT DİRENÇLER			HİSSELER	PİVOT DESTEKLER					PİVOT DİRENÇLER		
	Destek 1	Destek 2	Destek 3	Kapanış	Pivot	Direnç 1	Direnç 2	Direnç 3		Destek 1	Destek 2	Destek 3	Kapanış	Pivot	Direnç 1	Direnç 2	Direnç 3
AEFES	109,37	107,23	104,17	111,50	112,43	114,57	117,63	119,77	KARSN	11,12	10,95	10,75	11,30	11,32	11,49	11,69	11,86
AGHOL	197,33	191,27	182,43	203,40	206,17	212,23	221,07	227,13	KCAER	19,16	18,02	17,31	20,30	19,87	21,01	21,72	22,86
AKBNK	29,45	29,13	28,53	29,78	30,05	30,37	30,97	31,29	KCHOL	133,70	131,20	129,00	136,20	135,90	138,40	140,60	143,10
AKFGY	4,88	4,74	4,65	5,01	4,97	5,11	5,20	5,34	KERVY	11,72	11,39	11,17	12,05	11,94	12,27	12,49	12,82
AKSA	77,00	76,25	75,10	77,75	78,15	78,90	80,05	80,80	KLRHO	21,16	20,38	19,64	21,94	21,90	22,68	23,42	24,20
AKSEN	39,67	39,11	38,01	40,22	40,77	41,33	42,43	42,99	KMPUR	77,68	72,32	69,63	83,05	80,37	85,73	88,42	93,78
ALARK	116,83	112,27	108,93	121,40	120,17	124,73	128,07	132,63	KONTR	255,07	245,53	232,67	264,60	267,93	277,47	290,33	299,87
ALBRK	3,91	3,80	3,72	4,02	3,99	4,10	4,18	4,29	KONYA	4650,80	4474,20	4327,10	4827,40	4797,90	4974,50	5121,60	5298,20
ALFAS	792,20	779,40	763,80	805,00	807,80	820,60	836,20	849,00	KORDS	79,43	77,77	76,23	81,10	80,97	82,63	84,17	85,83
ALKIM	38,38	38,06	37,42	38,70	39,02	39,34	39,98	40,30	KOZAA	56,13	55,17	54,48	57,10	56,82	57,78	58,47	59,43
ARCLK	149,57	145,63	142,17	153,50	153,03	156,97	160,43	164,37	KOZAL	26,40	26,08	25,78	26,72	26,70	27,02	27,32	27,64
ASELS	73,63	72,77	71,03	74,50	75,37	76,23	77,97	78,83	KRDMD	25,29	24,45	23,73	26,12	26,01	26,85	27,57	28,41
ASUZU	231,60	229,20	224,60	234,00	236,20	238,60	243,20	245,60	KZBGY	21,12	20,26	19,72	21,98	21,66	22,52	23,06	23,92
AYDEM	17,64	17,34	16,97	17,94	18,01	18,31	18,68	18,98	MAVI	104,10	99,90	96,70	108,30	107,30	111,50	114,70	118,90
BAGFS	32,17	31,63	31,15	32,72	32,65	33,19	33,67	34,21	MGROS	338,43	330,27	322,63	346,60	346,07	354,23	361,87	370,03
BASGZ	17,84	17,27	16,84	18,42	18,27	18,84	19,27	19,84	ODAS	12,12	11,45	10,93	12,80	12,64	13,31	13,83	14,50
BERA	14,06	13,74	13,42	14,38	14,38	14,70	15,02	15,34	OTKAR	350,07	343,53	333,07	356,60	360,53	367,07	377,53	384,07
BIMAS	249,57	243,13	236,87	256,00	255,83	262,27	268,53	274,97	OYAKC	63,35	61,65	59,55	65,05	65,45	67,15	69,25	70,95
BIOEN	19,69	19,40	19,06	19,97	20,03	20,32	20,66	20,95	PETKM	19,11	18,63	18,15	19,60	19,59	20,07	20,55	21,03
BRYAT	1828,10	1806,20	1765,40	1850,00	1868,90	1890,80	1931,60	1953,50	PGSUS	890,90	878,50	860,40	903,30	909,00	921,40	939,50	951,90
BUCIM	8,24	7,87	7,67	8,60	8,44	8,81	9,01	9,38	PSGYO	7,51	7,32	7,17	7,69	7,66	7,85	8,00	8,19
CCOLA	367,87	362,73	357,87	373,00	372,73	377,87	382,73	387,87	SAHOL	59,77	58,98	58,27	60,55	60,48	61,27	61,98	62,77
CEMTS	10,62	10,50	10,36	10,75	10,76	10,88	11,02	11,14	SASA	53,62	53,13	52,17	54,10	54,58	55,07	56,03	56,52
CIMSA	177,63	174,47	172,23	180,80	179,87	183,03	185,27	188,43	SELEC	49,03	48,07	46,33	50,00	50,77	51,73	53,47	54,43
DOAS	273,83	263,37	254,83	284,30	282,37	292,83	301,37	311,83	SISE	50,10	49,70	48,95	50,50	50,85	51,25	52,00	52,40
DOHOL	12,70	12,44	12,24	12,95	12,90	13,16	13,36	13,62	SKBNK	3,96	3,79	3,70	4,12	4,05	4,22	4,31	4,48
ECILC	43,62	42,74	42,22	44,50	44,14	45,02	45,54	46,42	SMRTG	73,52	72,03	69,07	75,00	76,48	77,97	80,93	82,42
EGEEN	6187,47	6074,93	5948,67	6300,00	6313,73	6426,27	6552,53	6665,07	SNGYO	3,08	3,04	3,02	3,11	3,10	3,14	3,16	3,20
EKGYO	8,60	8,34	8,16	8,87	8,78	9,04	9,22	9,48	SOKM	52,03	51,07	50,18	53,00	52,92	53,88	54,77	55,73
ENJSA	48,28	45,96	44,60	50,60	49,64	51,96	53,32	55,64	TAVHL	126,20	124,20	121,40	128,20	129,00	131,00	133,80	135,80
ENKAI	33,87	33,13	32,55	34,62	34,45	35,19	35,77	36,51	TCELL	53,35	52,65	51,25	54,05	54,75	55,45	56,85	57,55
ERBOS	146,20	143,30	140,90	149,10	148,60	151,50	153,90	156,80	THYAO	252,50	250,50	246,50	254,50	256,50	258,50	262,50	264,50
EREGL	41,29	40,91	40,35	41,66	41,85	42,23	42,79	43,17	TKFEN	41,19	40,43	39,87	41,96	41,75	42,51	43,07	43,83
EUREN	15,67	14,85	14,33	16,50	16,19	17,01	17,53	18,35	TKNSA	24,33	24,13	23,77	24,52	24,69	24,89	25,25	25,45
FENER	75,50	74,00	73,25	77,00	76,25	77,75	78,50	80,00	TMSN	78,12	73,98	71,92	82,25	80,18	84,32	86,38	90,52
FROTO	895,67	886,33	871,27	905,00	910,73	920,07	935,13	944,47	TOASO	279,57	277,33	273,07	281,80	283,83	286,07	290,33	292,57
GARAN	53,02	52,28	50,82	53,75	54,48	55,22	56,68	57,42	TSKB	6,63	6,49	6,33	6,78	6,79	6,93	7,09	7,23
GENIL	61,63	60,17	58,53	63,10	63,27	64,73	66,37	67,83	TTKOM	21,49	20,47	19,77	22,50	22,19	23,21	23,91	24,93
GESAN	90,00	86,60	80,20	93,40	96,40	99,80	106,20	109,60	TTRAK	793,67	772,33	754,67	815,00	811,33	832,67	850,33	871,67
GLYHO	13,87	13,72	13,45	14,01	14,14	14,29	14,56	14,71	TUKAS	8,70	8,45	8,20	8,95	8,95	9,20	9,45	9,70
GSDHO	4,75	4,65	4,54	4,85	4,86	4,96	5,07	5,17	TUPRS	114,63	110,07	106,73	119,20	117,97	122,53	125,87	130,43
GUBRF	314,17	311,73	307,87	316,60	318,03	320,47	324,33	326,77	TURSG	21,27	20,59	20,09	21,96	21,77	22,45	22,95	23,63
GWIND	22,38	22,16	21,84	22,60	22,70	22,92	23,24	23,46	ULKER	44,05	43,03	42,35	45,06	44,73	45,75	46,43	47,45
HALKB	13,85	13,74	13,53	13,96	14,06	14,17	14,38	14,49	ULUUN	32,94	31,80	31,02	34,08	33,72	34,86	35,64	36,78
HEKTS	26,62	25,62	24,88	27,62	27,36	28,36	29,10	30,10	VAKBN	12,74	12,55	12,29	12,94	13,00	13,19	13,45	13,64
IPEKE	44,01	42,11	41,11	45,90	45,01	46,91	47,91	49,81	VESBE	15,67	15,53	15,37	15,81	15,83	15,97	16,13	16,27
ISCTR	16,89	16,74	16,49	17,05	17,14	17,29	17,54	17,69	VESTL	58,62	57,08	55,77	60,15	59,93	61,47	62,78	64,32
ISDMR	37,40	36,96	36,42	37,84	37,94	38,38	38,92	39,36	YKBNK	16,02	15,77	15,42	16,26	16,37	16,62	16,97	17,22
ISGYO	18,91	18,33	18,00	19,49	19,24	19,82	20,15	20,73	YYLGD	16,55	16,05	15,58	17,04	17,02	17,52	17,99	18,49
IZMDC	8,52	8,40	8,16	8,64	8,76	8,88	9,12	9,24	ZOREN	4,78	4,63	4,33	4,93	5,08	5,23	5,53	5,68

Kod	14 Günlük H.O.	50 Günlük H.O.	RSI	StochS	MACD	CCI	Kod	14 Günlük H.O.	50 Günlük H.O.	RSI	StochS	MACD	CCI
AEFES	●	●	●	●	●	●	KARSN	●	●	●	●	●	●
AGHOL	●	●	●	●	●	●	KCAER	●	●	●	●	●	●
AKBNK	●	●	●	●	●	●	KCHOL	●	●	●	●	●	●
AKFGY	●	●	●	●	●	●	KERVY	●	●	●	●	●	●
AKSA	●	●	●	●	●	●	KLRHO	●	●	●	●	●	●
AKSEN	●	●	●	●	●	●	KMPUR	●	●	●	●	●	●
ALARK	●	●	●	●	●	●	KONTR	●	●	●	●	●	●
ALBRK	●	●	●	●	●	●	KORDS	●	●	●	●	●	●
ALGYO	●	●	●	●	●	●	KOZAA	●	●	●	●	●	●
ALKIM	●	●	●	●	●	●	KOZAL	●	●	●	●	●	●
ARCLK	●	●	●	●	●	●	KRDMD	●	●	●	●	●	●
ASELS	●	●	●	●	●	●	KZBGY	●	●	●	●	●	●
ASUZU	●	●	●	●	●	●	MAVI	●	●	●	●	●	●
AYDEM	●	●	●	●	●	●	MGROS	●	●	●	●	●	●
BAGFS	●	●	●	●	●	●	NTHOL	●	●	●	●	●	●
BASGZ	●	●	●	●	●	●	ODAS	●	●	●	●	●	●
BERA	●	●	●	●	●	●	OTKAR	●	●	●	●	●	●
BIMAS	●	●	●	●	●	●	OYAKC	●	●	●	●	●	●
BIOEN	●	●	●	●	●	●	PETKM	●	●	●	●	●	●
BRYAT	●	●	●	●	●	●	PGSUS	●	●	●	●	●	●
BUCIM	●	●	●	●	●	●	PSGYO	●	●	●	●	●	●
COLA	●	●	●	●	●	●	SAHOL	●	●	●	●	●	●
CEMST	●	●	●	●	●	●	SASA	●	●	●	●	●	●
CIMSA	●	●	●	●	●	●	SELEC	●	●	●	●	●	●
DOAS	●	●	●	●	●	●	SISE	●	●	●	●	●	●
DOHOL	●	●	●	●	●	●	SKBNK	●	●	●	●	●	●
ECILC	●	●	●	●	●	●	SMRTG	●	●	●	●	●	●
EGEEN	●	●	●	●	●	●	SNGYO	●	●	●	●	●	●
EKGYO	●	●	●	●	●	●	SOKM	●	●	●	●	●	●
ENJSA	●	●	●	●	●	●	TAVHL	●	●	●	●	●	●
ENKAI	●	●	●	●	●	●	TCELL	●	●	●	●	●	●
ERBOS	●	●	●	●	●	●	THYAO	●	●	●	●	●	●
EREGL	●	●	●	●	●	●	TKFEN	●	●	●	●	●	●
EUREN	●	●	●	●	●	●	TKNSA	●	●	●	●	●	●
FENER	●	●	●	●	●	●	TMSN	●	●	●	●	●	●
FROTO	●	●	●	●	●	●	TOASO	●	●	●	●	●	●
GARAN	●	●	●	●	●	●	TSKB	●	●	●	●	●	●
GESAN	●	●	●	●	●	●	TSPOR	●	●	●	●	●	●
GLYHO	●	●	●	●	●	●	TTKOM	●	●	●	●	●	●
GSDHO	●	●	●	●	●	●	TTRAK	●	●	●	●	●	●
GUBRF	●	●	●	●	●	●	TUKAS	●	●	●	●	●	●
GWIND	●	●	●	●	●	●	TUPRS	●	●	●	●	●	●
HALKB	●	●	●	●	●	●	TURSG	●	●	●	●	●	●
HEKTS	●	●	●	●	●	●	ULKER	●	●	●	●	●	●
İPEKE	●	●	●	●	●	●	VAKBN	●	●	●	●	●	●
İSCTR	●	●	●	●	●	●	VESBE	●	●	●	●	●	●
İSDMR	●	●	●	●	●	●	VESTL	●	●	●	●	●	●
İSFİN	●	●	●	●	●	●	YKBNK	●	●	●	●	●	●
İSGYO	●	●	●	●	●	●	YYLGD	●	●	●	●	●	●
JANTS	●	●	●	●	●	●	ZOREN	●	●	●	●	●	●