

17 Kasım 2023

## Gündem

ABD'de haftalık işsizlik başvuruları beklentilerin üzerinde 231 bin kişi olarak açıklanarak istihdam piyasasındaki soğumanın devam ettiğine işaret ederken, sanayi üretimi beklentilerden daha zayıf geldi. ABD ekonomisinde bir miktar güç kaybeden ekonomik veriler ve istihdam piyasasındaki yavaşlama Fed'in faiz artırımlarının sona erdiğini beklentisini güçlendiriyor. Fed'in önümüzdeki toplantılarda faiz oranlarını artırmayacağı %100'e yakın bir ihtimalle fiyatlanırken, 2024 Mayıs'tan itibaren faiz indirimlerinin başlaması öngörülüyor. Ekonomik verilerin etkisiyle ABD 10 yıllık tahvil faizleri yeniden %4,50'nin altına sarkarken, küresel risk iştahının da genel olarak gücünü koruduğu görülüyor.

## Piyasa Beklentisi

ABD'de ekonomik veri akışları ve Fed'e ilişkin beklentiler risk iştahı ve hisse piyasalarının seyri üzerinde belirleyici olmaya devam ediyor. ABD enflasyon verileri sonrası Fed'e yönelik yatışan sıkılaşma endişelerinin katkısıyla güçlü yükselişlerin kaydedildiği küresel hisse piyasalarında dün ise dalgalı bir fiyatlamaya öne çıktı. Son dönemde dalgalı bir seyrin etkili olduğu BIST-100 Endeksi'nde ise dün toparlanma eğilimi güç kazandı. ABD borsaları günü karışık kapanışlarla tamamlarken, ABD vadelilerinde bu sabah yataya yakın bir seyir etkili oluyor. Asya piyasalarında Hong Kong öncülüğünde genel olarak kırmızı bir renk hâkim. Avrupa vadeli ve CFD kontratları hafif alıcılı açılışlara işaret ediyor. BIST- 100 Endeksi'nin güne hafif alıcılı bir açılışla başlamasını bekliyoruz.

## Ekonomik Takvim

Saat	Veri	Beklenti	Önceki
10:00	Türkiye, TCMB Piyasa Katılımcıları Anketi		
13:00	Euro Bölgesi, TÜFE (Aylık/Yıllık)	0,1% / 2,9%	0,3% / 4,5%
13:00	Euro Bölgesi, Çekirdek TÜFE (Aylık/Yıllık)	0,2% / 4,2%	0,2% / 4,5%
16:30	ABD, İnşaat İzinleri	1.450 Bin	1.471 Bin
16:30	ABD, Konut Başlangıçları	1.345 Bin	1.358 Bin

## Önemli Haberler

- Fed Yönetim Kurulu Üyesi Lisa Cook, risklerin iki yönlü olduğunu belirterek Fed'in çok fazla sıkılaşmamak ve aşırı sıkılaşmak arasında dengeyi sağlaması gerektiğini ifade etti.
- ABD'de sanayi üretimi ekim ayında bir önceki aya göre %0,6 oranında daralma kaydetti. Piyasadaki beklentiler %0,3 oranında bir daralma olması yönündeydi.
- ABD'de haftalık işsizlik başvuruları önceki haftaya göre 13 bin kişilik artışla 231 bine yükseldi. Süregelen işsizlik maaşı başvuru sayısı 4 Kasım ile biten haftada 32 bin kişi artarak 1 milyon 865 bine ulaştı. Böylece devam eden işsizlik başvuruları son iki yılın en yüksek seviyesinde gerçekleşti.
- Yurt içinde konut satışları ekim ayında geçen yılın aynı dönemine göre %8,7 azalarak 93 bin 761 oldu. Böylelikle 2014 yılından bu yana en düşük ekim ayı satış rakamları kaydedildi. Konut kredilerinde 13 haftalık yıllıklandırılmış büyüme ekim ayı itibariyle artan faiz oranlarının etkisiyle yüzde sıfır noktasına kadar geriledi.

## Hak Kullanımları

- KRPLS** kâr payı ödemesi bugün gerçekleşecek.

## Tedbir Kararları

- ELITE** paylarında VBTS kapsamında 15/12/2023 seans sonuna kadar brüt takas uygulanacaktır.
- BYDNR** payları VBTS kapsamında 15/12/2023 seans sonuna kadar kredili işlemlere konu edilemeyecektir.

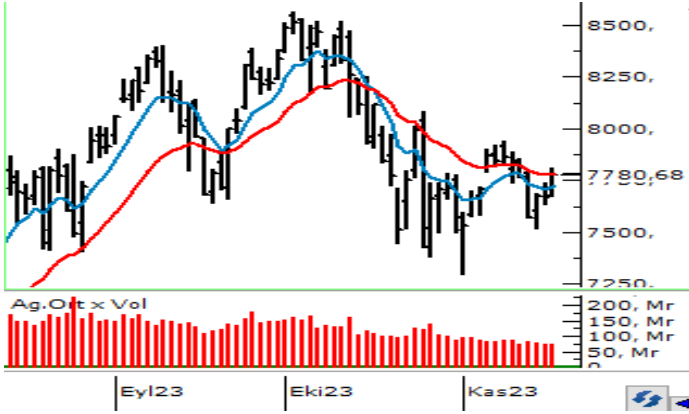
## KAP Haberleri

- **AGESA**, 01.01.2023 - 31.10.2023 dönemine ait prim üretimi geçen yılın aynı dönemine göre %106,56 oranında artışla toplam 5.873.439.179 TL olarak gerçekleşti. (P.Değ: 10,2 Milyar TL, F/K: 8,6)
- **BVSAN**, yurt içinde faaliyet gösteren bir firma ile bir adet 25 ton portal vinç üretimi ve teslimi için sözleşme imzalamış olup, sözleşme bedeli 385.000 Euro'dur. Şirketin son dört çeyrek hasılatı 1,5 Milyar TL'dir. (P.Değ: 3,9 Milyar TL, F/K: 33,5)
- **CIMSA**, iştiraki Sabanci Building Solutions BV, Almanya'da %100 oranında pay sahibi olduğu Sabanci Global Technology Center GmbH (SGTC)'in kuruluş ve örgütlenme işlemlerini tamamladı. (P.Değ: 29,6 Milyar TL, F/K: 11,1)
- **DOKTA**, Manisa OSB Alüminyum Döküm tesislerinde yaklaşık 20 milyon avro tutarında planladığı makina, ekipman, bina ve inşaat yatırımlarına başladı. (P.Değ: 13,8 Milyar TL, F/K: 178,5)
- **GLYHO**, bağlı ortaklığı Global Ports Holding Plc'nin Ekim 2023'te limanlarına gelen gemi sayısı 2022 yılı Ekim ayının %14 üzerinde gerçekleşirken, yolcu hareketleri de 2023 yılı Ekim ayında 2022 Ekim seviyesinin %40 üzerinde gerçekleşti. (P.Değ: 8,0 Milyar TL, F/K: 5,5)
- **GRTRK**, deprem zararlarının tazmini için bağlı ortaklığı olan Platinyum Tarım Ürünleri A.Ş.'nin sigorta şirketleri nezdindeki başvuruları sonuçlandı. Şirkete 7.121.162 TL ödeme yapıldı. (P.Değ: 5,0 Milyar TL, F/K: 9,2)
- **INDES**, 05.10.2023 tarihinde %234,82 oranında bedelsiz sermaye artırımını için yaptığı başvuru SPK tarafından onaylandı. (P.Değ: 5,8 Milyar TL, F/K: 7,6)
- **IZENR**, %100 bağlı ortaklığı İzdemir Solar Enerji A.Ş.yi devralmak suretiyle kolaylaştırılmış usulde birleşmesi SPK tarafından onaylandı. (P.Değ: 21,4 Milyar TL, F/K: 25,4)
- **KONTR**, Ankara'da Yüksek Gerilim Gaz İzoleli Şalt Ekipmanları (GIS) üretimi yapmak için seri üretim tesisi kurulmasına karar verdi. Yatırım miktarının yaklaşık 2 fazda toplam 30 Milyon ABD doları olması öngörülmektedir. (P.Değ: 53,0 Milyar TL, F/K: 64,0)
- **LOGO**, pay başına 70,20 - 72,75 fiyat aralığından 100.000 adet pay geri alımı gerçekleştirdi. Bu işlemle birlikte sermayesindeki payları % 4,86'ya ulaştı. (P.Değ: 7,2 Milyar TL, F/K: 13,9)

## KAP Haberleri

- **MEKAG**, %100 hissesine sahip olduğu bağlı ortaklığı Meka İthalat A.Ş. ile yurt dışı yerleşik bir şirket ile arasında Kıрма Eleme Tesisi Satış Sözleşmesi imzaladı. Sözleşme bedeli 820.000 Euro olup sözleşme bedelinin %95'i oranında iş başlangıcında avans ödemesi alınacaktır. Şirketin son dört çeyrek hasılatı 465 Milyon TL'dir. (P.Değ: 4,0 Milyar TL, F/K: 42,8)
  - **MIATK**, bağlı ortaklıklarından Tripy Mobility Teknoloji A.Ş.'nin AR-GE Birimi tarafından geliştirilen Mobilite ve Depo Yönetimi Süreçlerinin İyileştirilmesi (TripyLink) projesi Gazi Üniversitesi Teknopark Yönetimi tarafından onaylandığı bildirildi. Proje bütçesi 6.200.000 TL'dir. (P.Değ: 26,7 Milyar TL, F/K: 50,2)
  - **MPARK**, pay başına 162,50 TL - 165,50 TL (ağırlıklı ortalama 164,47 TL) fiyat aralığından toplam 10.000 TL nominal değerli payları geri aldı. Böylelikle payların sermayeye oranı %7,5275'e ulaştı. (P.Değ: 34,5 Milyar TL, F/K: 15,7)
  - **PENTA**, dijital baskı şirketi Xerox ile Xerox'un Türkiye'deki kanal iş ortaklarının tek yetkili distribütörü oldu. (P.Değ: 8,7 Milyar TL, F/K: 56,0)
  - **POLHO**, bağlı ortaklığı Poliport Kimya A.Ş. 5.850 m3 kapasiteye sahip olan sekizinci tank çiftliğinin yenilenmesi ve modernizasyonu için yatırım kararı aldığını bildirdi. Yatırım tutarı yaklaşık beş buçuk milyon ABD doları olan projenin 1 Eylül 2024 tarihine kadar tamamlanması planlanmaktadır. (P.Değ: 10,7 Milyar TL, F/K: 6,7)
  - **RUBNS**, ürün satışları kapsamında 01.10.2023 - 15.11.2023 tarihleri arasında yurt içinde 15 farklı şirket ile toplam 105.050.000 TL (KDV dahil) tutarlı ürün satış sözleşmesi imzaladı. Şirketin son dört çeyrek hasılatı 1,1 Milyar TL'dir. (P.Değ: 2,0 Milyar TL, F/K: 12,9)
  - **YEOTK**, Vangölü Elektrik A.Ş.'nin SCADA Genişleme ve Entegrasyon Yapım İhalesinin 1.380.000 USD + KDV bedelle şirket uhdesinde kaldığı şirkete bildirildi. Önümüzdeki günlerde sözleşmenin imzalanması beklenmektedir. Şirketin son dört çeyrek hasılatı 3,4 Milyar TL'dir. (P.Değ: 21,3 Milyar TL, F/K: 46,2)
- \*Bütendeki haberler, Kamuyu Aydınlatma Platformu'na saat 08:30'a kadar gelen haberleri kapsamaktadır.

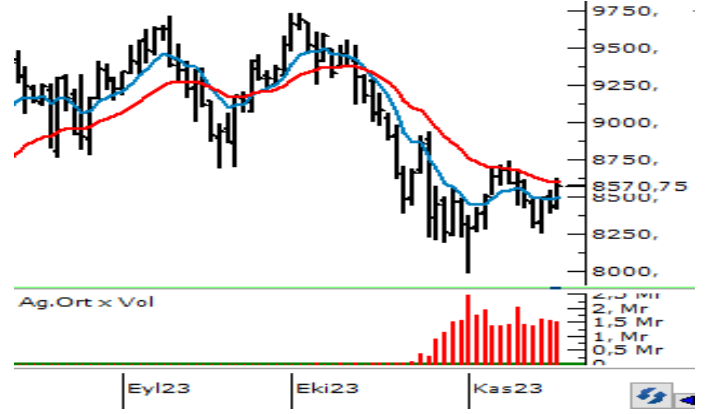
## BIST100 Teknik Analizi



Hafta içerisinde dalgalı ve kararsız bir görünümün öne çıktığı BIST-100 Endeksi dün etkili olan alımlarla günü %1,50 oranında yükselişle 7.781 puandan tamamladı.

7.580 desteğinden gelen alımlarla toparlanmanın gözlemlendiği endekste dün 7.800 direnci test edildi. Kısa vadede toparlanma eğiliminin devamlılığı açısından 7.800 üzerinde tutunmanın sağlanması önem taşırken, bu seviye üzerinde 7.900 ara direnç olmak üzere 8.000 – 8.100 aralığı ana direnç bölgesi olarak takip edilecektir. Bu bölge üzerinde alımların yeni bir ivme ve güç kazandığı görülebilir. 7.800 direnci üzerinde tutunmanın sağlanamaması ve geri çekilmelerin gözlenmesi halinde ise 7.700 ve 7.580 seviyeleri güçlü destek konumundadır. 7.580 fibo seviyesi altında 7.500 ve 7.400 seviyelerine doğru geri çekilmeler gündeme gelebilir.

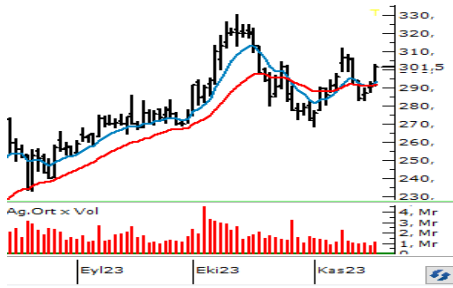
## VIOP 30 Teknik Analizi



Aralık Vadeli Endeks30 sözleşmesi gün içerisinde 8.421 – 8.624 seviyeleri arasında hareket ederek günü %1,53 oranında yükselişle 8.571 puandan tamamladı. Akşam seans kapanışı ise 8.571 puandan gerçekleşti.

Hafta içerisinde dalgalı bir seyrin etkili olduğu sözleşmede dün yükselişler yeniden güç kazandı. Kısa vadede direnç olarak takip ettiğimiz 8.500 – 8.550 bölgesi üzerinde kapanışın gerçekleştiği sözleşmede bu bölge üzerinde kalıcılığın korunması ve 8.600 seviyesinin aşılması halinde yükseliş eğiliminin gücünü koruyabileceğini değerlendiriyoruz. Bu durumda 8.670 ve 8.750 seviyelerine doğru yükselişler kaydedilebilir. 8.500 desteği altına sarkılması durumunda ise 8.400 desteği yeniden önem kazanacaktır. 8.400 seviyesi altında ise hız kazanan satışlarla 8.300 – 8.200 bölgesi gündeme gelebilir.

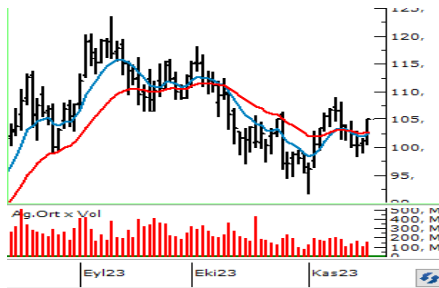
## Teknik Analiz Hisse Önerileri



### BIMAS

Dün endekste pozitif hava ile birlikte BIMAS hissesi de günü güçlü bir yükselişle 301,50 TL'den tamamladı. Kısa vadeli ortalamaları üzerinde kapanış yapan hissede 294,00 TL üzerinde kalıcılık korunduğu sürece hissede yükselişlerin devamı beklenebilir.

Hedef Fiyat: 311,50 TL  
Zarar Kes: 290,00 TL



### MAVI

Dünkü yükselişle birlikte 50 günlük üssel ortalaması (102,98) üzerinde gün içi yükseğinden kapanış alan MAVI günü 105,00 TL'den tamamladı. 50 günlük ortalaması üzerinde seyrini sürdürebilirse hissede 108 – 109 TL bölgesi hedeflenebilir.

Hedef Fiyat: 108,70 TL  
Zarar Kes: 101,00 TL



### THYAO

Kasım ayı içerisinde toparlanma çabasının güç kazandığı THYAO hissesi yükseliş ivmesini sürdürüyor. 238,50 TL yatay direnci üzerinde kapanış almayı başaran hisse 238,50 üzerinde kalmayı sürdürebilirse 250,00 TL'nin üzerindeki seviyelerin test edilebileceğini değerlendiriyoruz.

Hedef Fiyat: 252,80 TL  
Zarar Kes: 234,90 TL

BIST	Kapanış 16.11.2023	Değişim (%)	Yılbaşı Değişim (%)
BIST 100	7.781	1,50	41,23
BIST 30	8.234	1,90	38,51
BIST Banka	7.703	2,92	53,21
BIST Sanayi	12.522	0,67	40,63
BIST 30 Yakın Vade	8.565	1,53	
Yurt Dışı Piyasalar	Veri (07:45)	Değişim (%)	Yılbaşı Değişim (%)
Dow Jones	34.945	-0,13	5,42
S&P 500	4.508	0,12	3,70
NASDAQ	14.114	0,07	34,85
Almanya DAX	15.787	0,24	13,38
Fransa CAC 40	7.168	-0,57	10,73
İngiltere FTSE 100	7.411	-1,01	-0,55
NIKKEI 225	33.478	0,16	28,29
Shangai Comp	3.046	-0,16	-1,40
Hang Seng	17.446	-2,17	-11,81
Tahvil Piyasaları	Veri (07:45)	Değişim (bps)	Yılbaşı Değişim (bps)
Türkiye 2 Yıllık	40,85	-26,0	3088,0
Türkiye 10 Yıllık	28,29	-20,0	1846,0
ABD 2 Yıllık	4,85	0,3	42,1
ABD 10 Yıllık	4,44	0,7	56,4
Almanya 2 Yıllık	2,97	-4,5	24,0
Almanya 10 Yıllık	2,60	-4,9	2,4
Döviz Piyasaları	Veri (07:45)	Değişim (%)	Yılbaşı Değişim (%)
USD/TRY	28,70	0,17	53,40
EUR/TRY	31,14	-0,02	55,49
GBP/TRY	35,60	-0,10	57,33
EUR/USD	1,09	0,04	1,40
USD/JPY	150,60	-0,09	14,98
Dolar Endeksi (DXY)	104,36	0,01	0,81
Emtia	Veri (07:45)	Değişim (%)	Yılbaşı Değişim (%)
Altın (\$/ons)	1.985,80	0,24	8,90
Gram Altın (TL)	1.832,37	0,42	67,05
Gümüş (\$/ons)	23,81	0,27	-0,49
Brent (\$/varil)	77,55	0,10	-8,03

BIST100 Yükselenler	Kapanış	Günlük Değ. (%)	Hacim (Mln TL)
AKFGY	4,56	5,80%	333,62
GLYHO	12,27	5,59%	219,12
AKBNK	29,98	4,83%	2.107,88
GWIND	27,20	4,78%	310,92
AKCNS	162,00	4,45%	221,14
BIMAS	301,50	3,88%	1.099,82
MAVI	105,00	3,75%	155,01
THYAO	244,30	3,69%	10.348,94
TKFEN	41,54	3,64%	240,30
CCOLA	426,50	3,46%	105,12

BIST100 Düşenler	Kapanış	Günlük Değ. (%)	Hacim (Mln TL)
MIATK	702,00	-10,00%	3.340,37
PENTA	22,20	-3,39%	389,97
QUAGR	6,04	-3,21%	136,70
ECILC	45,54	-2,61%	144,05
YEOTK	222,20	-2,50%	459,76
ECZYT	288,50	-2,45%	243,82
GUBRF	361,50	-1,77%	770,73
SNGYO	3,01	-1,63%	75,33
OTKAR	422,50	-1,29%	69,01
KONTR	265,00	-1,21%	937,55

BIST100 Hacmi Artanlar	Hacim Değişim	Kapanış	Günlük Değ. (%)
MIATK	275,2%	702,00	-10,00
PENTA	103,3%	22,20	-3,39
SAHOL	71,1%	58,50	1,21
AKFGY	39,5%	4,56	5,80
THYAO	10,1%	244,30	3,69

BIST100 Hacmi Azalanlar	Hacim Değişim	Kapanış	Günlük Değ. (%)
AKSA	-79,6%	85,05	1,01
KAYSE	-78,5%	36,74	1,44
ISDMR	-78,0%	34,54	0,06
KORDS	-76,9%	85,00	1,01
OTKAR	-75,5%	422,50	-1,29

\*Hacim değişimleri son 3 aylık ortalamaya göre hesaplanmıştır.

PHİLLİP PORTFÖY FONLARI							
Fon adı	BİRİNCİ HİSSE SENEDİ FONU	Fon adı	BİRİNCİ SERBEST FON	Fon adı	SERBEST (DÖVİZ) FON	Fon adı	PARA PİYASASI FONU
Fon Kodu	PPB	Fon Kodu	PPS	Fon Kodu	PPE	Fon Kodu	PJL
Birim Pay Fiyatı	4,803618	Birim Pay Fiyatı	1,325563	Birim Pay Fiyatı	29,676827	Birim Pay Fiyatı	1,603568
Günlük Getiri	2,09%	Günlük Getiri	0,01%	Günlük Getiri	0,43%	Günlük Getiri	0,10%
2023 yılı başından bu yana getiri	57,90%	Halka Arz Getiri (11.05.2022)	32,56%	Halka Arz Getiri (20.10.2023)	5,95%	Mevduat Karşılığı Yıllıklandırılmış Getiri	36,29%
Fon Alış Valörü	T+1	Fon Alış Valörü	T+1	Fon Alış Valörü	T+1	Fon Alış Valörü	T+0
Fon Satış Valörü	T+2	Fon Satış Valörü	T+2	Fon Satış Valörü	T+3	Fon Satış Valörü	T+0

Burada yer alan yatırım bilgi, yorum ve tavsiyeleri yatırım danışmanlığı kapsamında değildir. Yatırım danışmanlığı hizmeti, yetkili kuruluşlar tarafından kişilerin risk ve getiri tercihleri dikkate alınarak kişiye özel sunulmaktadır. Burada yer alan yorum ve tavsiyeler ise genel niteliktedir. Bu tavsiyeler mali durumunuz ile risk ve getiri tercihlerinize uygun olmayabilir. Bu nedenle, sadece burada yer alan bilgilere dayanarak yatırım kararı verilmesi beklentilerinize uygun sonuçlar doğurmayabilir.



Kod	14 Günlük H.O.	50 Günlük H.O.	RSI	StochS	MACD	CCI	Kod	14 Günlük H.O.	50 Günlük H.O.	RSI	StochS	MACD	CCI
AEFES	●	●	●	●	●	●	ISMEN	●	●	●	●	●	●
AGHOL	●	●	●	●	●	●	IZMDC	●	●	●	●	●	●
AHGAZ	●	●	●	●	●	●	KARSN	●	●	●	●	●	●
AKBNK	●	●	●	●	●	●	KAYSE	●	●	●	●	●	●
AKCNS	●	●	●	●	●	●	KCAER	●	●	●	●	●	●
AKFGY	●	●	●	●	●	●	KCHOL	●	●	●	●	●	●
AKFYE	●	●	●	●	●	●	KMPUR	●	●	●	●	●	●
AKSA	●	●	●	●	●	●	KONTR	●	●	●	●	●	●
AKSEN	●	●	●	●	●	●	KONYA	●	●	●	●	●	●
ALARK	●	●	●	●	●	●	KORDS	●	●	●	●	●	●
ALBRK	●	●	●	●	●	●	KOZAA	●	●	●	●	●	●
ALFAS	●	●	●	●	●	●	KOZAL	●	●	●	●	●	●
ARCLK	●	●	●	●	●	●	KRDMD	●	●	●	●	●	●
ASELS	●	●	●	●	●	●	KZBGY	●	●	●	●	●	●
ASTOR	●	●	●	●	●	●	MAVI	●	●	●	●	●	●
BERA	●	●	●	●	●	●	MGROS	●	●	●	●	●	●
BIENY	●	●	●	●	●	●	MIATK	●	●	●	●	●	●
BIMAS	●	●	●	●	●	●	ODAS	●	●	●	●	●	●
BRSAN	●	●	●	●	●	●	OTKAR	●	●	●	●	●	●
BRYAT	●	●	●	●	●	●	OYAKC	●	●	●	●	●	●
BUCIM	●	●	●	●	●	●	PENTA	●	●	●	●	●	●
CANTE	●	●	●	●	●	●	PETKM	●	●	●	●	●	●
CCOLA	●	●	●	●	●	●	PGSUS	●	●	●	●	●	●
CIMSA	●	●	●	●	●	●	PSGYO	●	●	●	●	●	●
CWENE	●	●	●	●	●	●	QUAGR	●	●	●	●	●	●
DOAS	●	●	●	●	●	●	SAHOL	●	●	●	●	●	●
DOHOL	●	●	●	●	●	●	SASA	●	●	●	●	●	●
ECILC	●	●	●	●	●	●	SISE	●	●	●	●	●	●
ECZYT	●	●	●	●	●	●	SKBNK	●	●	●	●	●	●
EGEEN	●	●	●	●	●	●	SMRTG	●	●	●	●	●	●
EKGYO	●	●	●	●	●	●	SNGYO	●	●	●	●	●	●
ENJSA	●	●	●	●	●	●	SOKM	●	●	●	●	●	●
ENKAI	●	●	●	●	●	●	TAVHL	●	●	●	●	●	●
EREGL	●	●	●	●	●	●	TCELL	●	●	●	●	●	●
EUPWR	●	●	●	●	●	●	THYAO	●	●	●	●	●	●
EUREN	●	●	●	●	●	●	TKFEN	●	●	●	●	●	●
FROTO	●	●	●	●	●	●	TOASO	●	●	●	●	●	●
GARAN	●	●	●	●	●	●	TSKB	●	●	●	●	●	●
GENIL	●	●	●	●	●	●	TTKOM	●	●	●	●	●	●
GESAN	●	●	●	●	●	●	TTRAK	●	●	●	●	●	●
GLYHO	●	●	●	●	●	●	TUKAS	●	●	●	●	●	●
GUBRF	●	●	●	●	●	●	TUPRS	●	●	●	●	●	●
GWIND	●	●	●	●	●	●	ULKER	●	●	●	●	●	●
HALKB	●	●	●	●	●	●	VAKBN	●	●	●	●	●	●
HEKTS	●	●	●	●	●	●	VESBE	●	●	●	●	●	●
IMASM	●	●	●	●	●	●	VESTL	●	●	●	●	●	●
IPEKE	●	●	●	●	●	●	YEOTK	●	●	●	●	●	●
ISCTR	●	●	●	●	●	●	YKBNK	●	●	●	●	●	●
ISDMR	●	●	●	●	●	●	YYLGD	●	●	●	●	●	●
ISGYO	●	●	●	●	●	●	ZOREN	●	●	●	●	●	●