

**5 Ekim 2023**

## Gündem

Fed üyelerinden gelen şahin tonlu açıklamalar, Fed'e yönelik artan sıkılaşma endişeleri ve tahvil faizlerindeki yükseliş eğilimi bu hafta içerisinde küresel risk iştahını baskılayan ana gelişmeler olarak izleniyor. ABD'de dün açıklanan ADP özel sektör istihdam artışının beklentilerin altında kalması, sıkılaşma endişelerini yatıştırarak tahvil faizlerinde bir miktar geri çekilmeyi beraberinde getirdi. Dün gün içerisinde %4,89 seviyesini gören ABD 10 yıllık tahvil faizleri ADP istihdam verisi sonrasında %4,70'lere doğru düşüş gösterdi. Bu hafta cuma günü ABD'de açıklanacak tarım dışı istihdam verisi küresel çaptaki fiyatlamalar ve risk iştahının seyri üzerinde belirleyici olacaktır.

## Piyasa Beklentisi

Tahvil faizlerinde yaşanan yükseliş hafta içerisinde küresel hisse piyasalarında satıcı bir fiyatlamayı beraberinde getirirken, dün tahvil faizlerindeki geri çekilmeler sonrasında hisse piyasalarında toparlanma çabası gözlemlendi. Bu sabah ABD 10 yıllıkları %4,71, 2011'den bu yana ilk kez %3'ün üzerini gören Almanya 10 yıllıkları da %2,92 seviyesinde bulunuyor. Haftaya yükselişle başlayan BIST-100 Endeksi'nde ise dün satıcı bir seyir etkili oldu. ABD borsaları günü yükselişlerle tamamlarken, ABD vadelilerinde bu sabah yatay bir seyir etkili oluyor. Çin borsaları bu hafta tatil nedeniyle işlem görmezken, Asya piyasalarında bu sabah yeşil bir renk hâkim. Avrupa vadeli ve CFD kontratları hafif alıcılı açılışlara işaret ediyor. BIST- 100 Endeksi'nin güne hafif alıcılı bir açılışla başlamasını bekliyoruz.

## Ekonomik Takvim

Saat	Veri	Beklenti	Önceki
15:30	ABD, Dış Ticaret Dengesi	-62,3 Milyar \$	-65,0 Milyar \$
15:30	ABD, Haftalık İşsizlik Başvuruları	210 Bin	204 Bin

## Önemli Haberler

- ABD'de 30 yıl vadeli mortgage (konut kredisi) ortalama faiz oranı, %7,53 ile Kasım 2000'den bu yana en yüksek seviyesine ulaştı.
- ABD'de ISM hizmet PMI beklentiler dahilinde 54,5'ten 53,6 seviyesine gerilerken, ağustos ayı fabrika siparişleri %0,2 olan piyasa beklentilerinin üzerinde aylık bazda %1,2 oranında artış kaydetti.
- ABD'de ADP özel sektör istihdamı eylül ayında 150 bin olan piyasa beklentisinin oldukça altında 89 bin kişi artış kaydetti. Beklentilerin altında gelen istihdam verisi Fed'e ilişkin sıkılaşma endişelerinin yatışmasına ve tahvil faizlerinde geri çekilmelerin yaşanmasına katkı sağladı.
- Euro Bölgesi'nde ağustos ayı ÜFE verisi aylık bazda beklentiler paralel %0,6 oranında artış kaydederken, yıllık bazda %11,5 oranında düşüş kaydetti. Perakende satışlar ise piyasadaki %0,5'lik daralma beklentisine karşın ağustosta bir önceki aya göre %1,2 oranında daralmaya işaret etti.

## Hak Kullanımları

- DERHL** %100 bedelli sermaye artırımını bugün gerçekleştirecek.

## Tedbir Kararları

- HATSN** ve **TUCLK** paylarında, VBTS kapsamında 03/11/2023 seans sonuna kadar brüt takas uygulanacaktır.
- BRKVY**, **MAALT** ve **PSGYO** payları, VBTS kapsamında 03/11/2023 seans sonuna kadar açığa satışa ve kredili işlemlere konu edilemeyecektir.

## KAP Haberleri

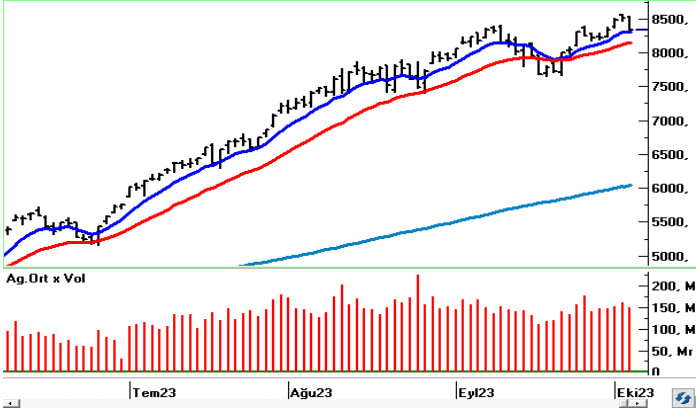
- **BEYAZ**, 2023 yılının ilk 9 ayında yetkili satıcı olduğu 6 marka için toplamda 10.051 adet sıfır araç satışı gerçekleştirdi. (P.Değ: 2,0 Milyar TL, F/K: 18,0)
- **BMSTL**, Dilovası üretim tesisleri galvaniz hatlarında geçmişteki 4.844 ton üretim rekorunu geçerek Eylül ayında 4.919 ton rekor üretim gerçekleştirdi. Üretim geçtiğimiz yılın aynı dönemine kıyasla %34 artarken ihracat rakamı %80'den %85'e yükseldi. (P.Değ: 1,9 Milyar TL, F/K: 13,5)
- **BVSAN**, yurt içinde bir firma ile çevrim santrallerinde kullanılmak üzere 5 adet gezer köprü vinç üretim ve teslimi için 367.353 Euro tutarında sözleşme imzaladı. Şirketin son 4 çeyreklik hasılatı 1,2 Milyar TL'dir. (P.Değ: 3,6 Milyar TL, F/K: 41,0)
- **CWENE**, iki müşterisiyle toplam 4.698.510 ABD Doları tutarında panel satış sözleşmesi imzaladı. Şirketin son 4 çeyreklik hasılatı 4,0 Milyar TL'dir. (P.Değ: 49,5 Milyar TL, F/K: 45,7)
- **EBEBK**, Eylül 2023'te mağazalarını ziyaret eden ziyaretçi sayısı geçtiğimiz yılın aynı dönemine kıyasla %14,6 artışla 4.049.842 olarak gerçekleşti. Ocak-Eylül dönemindeki ziyaretçi sayısı ise, %27,9 artışla 35.149.871 olarak gerçekleşti. (P.Değ: 11,0 Milyar TL)
- **IMASM**, Afrika'da bir müşterisi ile 1.200.000 ABD Doları tutarında yem değirmeni kurulum sözleşmesi imzaladı. Şirketin son 4 çeyreklik hasılatı 709 Milyon TL'dir. (P.Değ: 4,2 Milyar TL, F/K: 15,9)
- **KAYSE**, halka arz izahnamesinde bahsettiği entegrasyon ve modernizasyon yatırımları kapsamında Boğazlıyan ve Turhal fabrikalarındaki yatırımlarını tamamladı. Kayseri Şeker Fabrikası'ndaki vakum kazanı yatırımı ise devam etmektedir. (P.Değ: 35,1 Milyar TL, F/K: 8,1)
- **MANAS**, 04.10.2023 tarihli yönetim kurulu toplantısında %50 bedelli, %50 halka arz olmak üzere toplamda %100 sermaye artırım kararı aldı. (P.Değ: 1,0 Milyar TL, F/K: 34,9)
- **MIATK**, halihazırda açıkladığı, bağlı ortaklığı Tripy için yurtdışından sipariş verilen elektrikli bisikletlerin teslim alındığını açıkladı. Böylece Tripy'nin filosu 4 katına ulaştı. (P.Değ: 22,8 Milyar TL, F/K: 56,1)

## KAP Haberleri

- **ORGE**, devam eden işleri arasında yer alan Koç Üniversitesi Kültür ve Yurt Yerleşkesi Projesi'nde devam eden 711.968 Euro + KDV ve 17.618.237 TL + KDV tutarındaki sözleşme büyüklüğünü, işveren ile bugün yapılan protokol çerçevesinde, yeni birim fiyatlarla 810.178 Euro + KDV ve 22.072.013 TL + KDV olarak revize etti. (P.Değ: 4,8 Milyar TL, F/K: 11,4)
- **OTKAR**, B.A.E ulaşım şirketi olan RTA'nın açmış olduğu, 400 adet 12 metre dizel tip otobüs alımı ile ilgili araçların 10 yıllık bakım ve servisini içeren ihaleye teklif verdi. (P.Değ: 44,4 Milyar TL, F/K: 96,2)
- **SAHOL**, %100 dolaylı iştiraki Sabancı Renewables Inc.'in ABD'de 232 MW kapasiteli GES ve 60 MW kapasiteli enerji depolama tesisi yatırımlarından oluşan Oriana Solar LLC'yi satın aldığını açıkladı. (P.Değ: 120,4 Milyar TL, F/K: 2,6)
- **SAHOL**, 16.12.2022 tarihindeki yönetim kurulu kararı ile başlayan pay geri alım programı doğrultusunda, dün ağırlıklı ortalaması 59,06 TL'den 500.000 adet pay geri alım gerçekleştirdi.
- **TARKM**, halka arzında izahnamesinde yer alan Turgutlu OSB içerisinde yapılacak fabrika yatırımı ile ilgili olarak, Hibrit Mühendislik Ltd. Şti. ile sözleşme imzaladı. (P.Değ: 9,8 Milyar TL, F/K: 45,6)
- **TLMAN**, AKA European Export Trade Bank ile vinç alımında kullanılmak üzere Hermes Finansman Desteği kapsamında 3.848.000 Euro tutarında kredi sözleşmesi imzaladı. Kredi 5 yılda 4.133.000 Euro olarak ödenecektir. (P.Değ: 1,9 Milyar TL, F/K: 7,9)
- **TNZTP**, halihazırda açıkladığı AVM ve rezidans binasından oluşan kompleks yapının satın alınması doğrultusunda kalan ödemeleri gerçekleştirerek pay devir işlemlerini tamamladı. Bu kapsamda Moodege Yatırım Turizm ve Ticaret A.Ş.'nin %54'ü şirkete devredildi. (P.Değ: 7,3 Milyar TL, F/K: 20,9)

\*Bütendeki haberler, Kamuyu Aydınlatma Platformu'na saat 08:30'a kadar gelen haberleri kapsamaktadır.

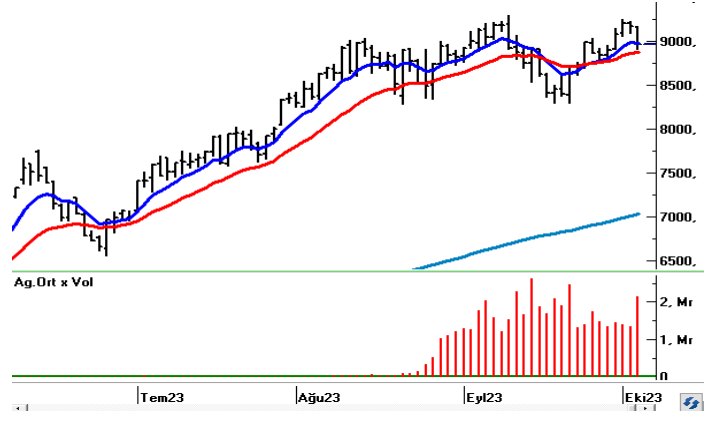
## BIST100 Teknik Analizi



Haftaya güçlü bir yükselişle başlayan ve tarihi zirvelerin yenilediği BIST-100 Endeksi'nde dün satıcı bir fiyatlamaya etkili oldu. Endeks günü %2,12 oranında kayıpla 8.333 puandan tamamladı.

Etkili olan kâr satışlarıyla önemli bir destek olarak izlediğimiz 8.400 altına sarkan endekste kısa vadede yükseliş eğiliminin devamlılığı için yeniden bu seviye üzerinde tutunmanın yaşanması gerekmektedir. 8.400 üzerindeki fiyatlamalarda 8.500 ve 8.600 seviyeleri direnç olarak takip edilecek olup, bu seviyeler üzerinde 8.750 seviyesine doğru yükselişler güç kazanabilir. 8.300 desteğinin altına sarkılması durumunda ise 8.200 kısa vadeli ilk önemli destek konumunda bulunmaktadır. 8.200 desteğinin kırılması halinde 8.100 ve 8.000 seviyelerine doğru geri çekilmeler yaşanabilir.

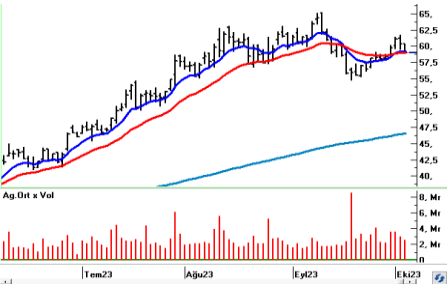
## VIOP 30 Teknik Analizi



Ekim Vadeli Endeks30 sözleşmesi gün içerisinde 8.913 – 9.169 seviyeleri arasında hareket ederek günü %2,54 oranında düşüşle 8.946 puandan tamamladı. Akşam seans kapanışı da 8.961 puandan gerçekleşti.

Haftaya güçlü bir yükselişle başlayan sözleşmede dün satıcı bir fiyatlamaya etkili oldu ve önemli bir destek olarak izlediğimiz 9.000 puan altında bir kapanış gerçekleşti. Kısa vadede 9.000 üzerinde tekrar tutunma sağlanabilirse toparlanma eğilimi öne çıkabilir. Bu durumda 9.090 – 9.170 ve 9.250 seviyeleri direnç olarak takip edilecektir. 9.000 üzerinde tutunmanın sağlanamaması ve düzeltme eğiliminin devam etmesi halinde 8.910 ile 8.820 kısa vadeli ilk destek noktaları olup, devamında 8.750 – 8.700 bölgesine doğru geri çekilmeler gündeme gelebilir.

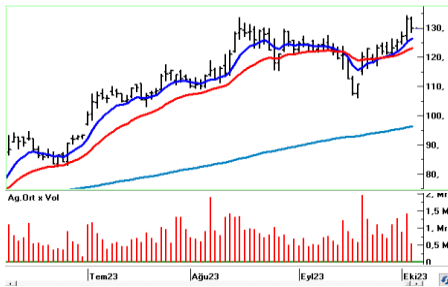
## Teknik Analiz Hisse Önerileri



### SAHOL

Dün yurt içinde etkili olan satışlara bağlı olarak geri çekilmelerin görüldüğü ancak kısa vadeli üssel ortalamalarını destek edinen SAHOL hissesi günü 59,00 TL'den tamamladı. Hissede 59,50 – 60,00 bölgesi üzerinde toparlanma çabası güç kazanabilir.

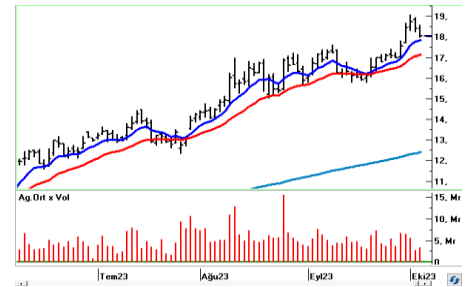
Hedef Fiyat: 60,80 TL, 61,95 TL  
Zarar Kes: 57,20 TL



### TAVHL

Kısa vadeli ortalamaları üzerindeki seyrini sürdüren TAVHL hissesinde dün endekse paralel bir seyir etkili oldu. Yurt içinde olası toparlanmada sektörel beklentilerin olumlu olduğu TAVHL hissesinde alımlar yeniden güç kazanabilir.

Hedef Fiyat: 133,60 TL, 136,00 TL  
Zarar Kes: 125,90 TL



### YKBNK

Son günlerde gözlenen düzeltmelerin ardından 18,00 – 17,80 destek bölgesini test eden YKBNK hissesinde bu bölge üzerinde kalıcılık korunabilirse toparlanma çabası öne çıkabilir. 18,30 TL üzerinde alımlar güç kazanabilir.

Hedef Fiyat: 18,55 TL, 18,95 TL  
Zarar Kes: 17,50 TL

BIST	Kapanış 04.10.2023	Değişim (%)	Yılbaşı Değişim (%)
BIST 100	8.333	-2,12	51,26
BIST 30	8.724	-2,34	46,75
BIST Banka	8.537	-1,56	69,79
BIST Sanayi	13.637	-2,03	53,15
BIST 30 Yakın Vade	8.946	-2,54	
Yurt Dışı Piyasalar	Veri (08:15)	Değişim (%)	Yılbaşı Değişim (%)
Dow Jones	33.130	0,39	-0,05
S&P 500	4.264	0,81	11,05
NASDAQ	13.236	1,35	26,46
Almanya DAX	15.100	0,10	8,45
Fransa CAC 40	6.997	0,00	8,08
İngiltere FTSE 100	7.412	-0,77	-0,53
NIKKEI 225	31.030	1,65	18,91
Shanghai Comp	3.110	0,10	0,69
Hang Seng	17.275	0,46	-12,67
Tahvil Piyasaları	Veri (08:15)	Değişim (bps)	Yılbaşı Değişim (bps)
Türkiye 2 Yıllık	29,99	11,0	2002,0
Türkiye 10 Yıllık	26,46	0,0	1663,0
ABD 2 Yıllık	5,04	-3,3	61,4
ABD 10 Yıllık	4,72	-2,1	83,5
Almanya 2 Yıllık	3,19	-3,2	46,0
Almanya 10 Yıllık	2,92	-4,7	34,9
Döviz Piyasaları	Veri (08:15)	Değişim (%)	Yılbaşı Değişim (%)
USD/TRY	27,57	0,00	47,35
EUR/TRY	29,01	0,08	44,87
GBP/TRY	33,67	0,52	48,79
EUR/USD	1,05	0,20	-1,64
USD/JPY	148,55	-0,38	13,42
Dolar Endeksi (DXY)	106,56	-0,23	2,93
Emtia	Veri (08:15)	Değişim (%)	Yılbaşı Değişim (%)
Altın (\$/ons)	1.827,66	0,35	0,22
Gram Altın (TL)	1.619,89	0,35	47,68
Gümüş (\$/ons)	21,25	1,19	-11,18
Brent (\$/varil)	85,86	0,30	1,83

BIST100 Yükselenler	Kapanış	Günlük Değ. (%)	Hacim (Mİn TL)
<b>KAYSE</b>	49,72	10,00%	1.817,15
<b>CWENE</b>	400,00	6,64%	2.997,63
<b>ALBRK</b>	4,51	6,12%	742,57
<b>KARSN</b>	12,92	3,61%	1.333,11
<b>QUAGR</b>	7,00	3,55%	423,84
<b>AKCNS</b>	185,00	2,78%	428,46
<b>EUREN</b>	20,88	2,65%	971,73
<b>MGROS</b>	391,70	2,54%	783,99
<b>AKFGY</b>	5,26	2,53%	538,85
<b>IZMDC</b>	7,59	2,43%	490,47

BIST100 Düşenler	Kapanış	Günlük Değ. (%)	Hacim (Mİn TL)
<b>AKFYE</b>	19,70	-8,37%	2.094,84
<b>GESAN</b>	98,65	-5,96%	1.024,58
<b>SKBNK</b>	6,34	-5,37%	1.318,34
<b>KONYA</b>	6.087,40	-5,02%	769,21
<b>KMPUR</b>	81,75	-5,00%	275,18
<b>ECZYT</b>	280,00	-4,99%	444,78
<b>ISGYO</b>	22,62	-4,88%	187,59
<b>İPEKE</b>	45,86	-4,66%	502,89
<b>TUPRS</b>	147,80	-4,65%	6.951,20
<b>EGEEN</b>	8.800,00	-4,31%	779,65

BIST100 Hacmi Artanlar	Hacim Değişim	Kapanış	Günlük Değ. (%)
<b>ZOREN</b>	271,6%	7,01	1,74
<b>BIMAS</b>	169,7%	289,90	1,90
<b>KONYA</b>	164,1%	6.087,40	-5,02
<b>KARSN</b>	138,9%	12,92	3,61
<b>AKFYE</b>	133,3%	19,70	-8,37

BIST100 Hacmi Azalanlar	Hacim Değişim	Kapanış	Günlük Değ. (%)
<b>IMASM</b>	-64,4%	17,99	-1,15
<b>ASTOR</b>	-60,8%	132,70	-2,07
<b>SMRTG</b>	-60,7%	78,65	-3,38
<b>MIATK</b>	-60,4%	600,00	-1,46
<b>ALFAS</b>	-59,0%	141,50	-3,48

\*Hacim değişimleri son 3 aylık ortalamaya göre hesaplanmıştır.

HİSSELER	PİVOT DESTEKLER					PİVOT DİRENÇLER			HİSSELER	PİVOT DESTEKLER					PİVOT DİRENÇLER		
	Destek 1	Destek 2	Destek 3	Kapanış	Pivot	Direnç 1	Direnç 2	Direnç 3		Destek 1	Destek 2	Destek 3	Kapanış	Pivot	Direnç 1	Direnç 2	Direnç 3
AEFES	108,47	106,13	102,27	110,80	112,33	114,67	118,53	120,87	ISMEN	38,43	37,97	37,05	38,90	39,35	39,81	40,73	41,19
AGHOL	217,50	213,50	207,70	221,50	223,30	227,30	233,10	237,10	IZMDC	7,36	7,14	6,90	7,59	7,60	7,82	8,06	8,28
AHGAZ	14,51	14,28	14,08	14,75	14,71	14,94	15,14	15,37	KARSN	12,52	12,13	11,78	12,92	12,87	13,26	13,61	14,00
AKBNK	33,11	32,77	32,13	33,44	33,75	34,09	34,73	35,07	KAYSE	47,71	45,69	44,69	49,72	48,71	50,73	51,73	53,75
AKCNS	179,03	173,07	168,13	185,00	183,97	189,93	194,87	200,83	KCAER	31,05	30,01	28,79	32,08	32,27	33,31	34,53	35,57
AKFGY	5,09	4,91	4,76	5,26	5,24	5,42	5,57	5,75	KCHOL	151,10	147,50	144,60	154,70	154,00	157,60	160,50	164,10
AKFYE	18,83	17,97	16,23	19,70	20,57	21,43	23,17	24,03	KMPUR	80,15	78,55	75,35	81,75	83,35	84,95	88,15	89,75
AKSA	94,50	92,75	89,25	96,25	98,00	99,75	103,25	105,00	KONTR	295,37	289,73	279,47	301,00	305,63	311,27	321,53	327,17
AKSEN	39,64	39,10	38,02	40,18	40,72	41,26	42,34	42,88	KONYA	5851,53	5615,67	5143,93	6087,40	6323,27	6559,13	7030,87	7266,73
ALARK	121,57	119,53	115,47	123,60	125,63	127,67	131,73	133,77	KORDS	93,50	91,35	87,90	95,65	96,95	99,10	102,55	104,70
ALBRK	4,28	4,04	3,86	4,51	4,46	4,70	4,88	5,12	KOZAA	66,98	65,57	62,78	68,40	69,77	71,18	73,97	75,38
ALFAS	139,20	136,90	132,60	141,50	143,50	145,80	150,10	152,40	KOZAL	27,96	27,52	26,64	28,40	28,84	29,28	30,16	30,60
ARCLK	167,10	164,50	159,70	169,70	171,90	174,50	179,30	181,90	KRDMD	30,53	29,83	28,67	31,22	31,69	32,39	33,55	34,25
ASELS	40,29	39,99	39,41	40,58	40,87	41,17	41,75	42,05	KZBGY	21,33	21,13	20,75	21,52	21,71	21,91	22,29	22,49
ASTOR	131,33	129,97	127,73	132,70	133,57	134,93	137,17	138,53	MAVI	109,43	107,37	103,73	111,50	113,07	115,13	118,77	120,83
BERA	16,37	16,03	15,37	16,70	17,03	17,37	18,03	18,37	MGROS	382,93	374,17	366,63	391,70	390,47	399,23	406,77	415,53
BIENY	64,78	63,67	62,13	65,90	66,32	67,43	68,97	70,08	MIATK	565,40	530,80	513,50	600,00	582,70	617,30	634,60	669,20
BIMAS	283,97	278,03	274,27	289,90	287,73	293,67	297,43	303,37	ODAS	12,98	12,60	11,86	13,35	13,72	14,10	14,84	15,22
BRSAN	722,43	703,17	676,33	741,70	749,27	768,53	795,37	814,63	OTKAR	365,30	360,30	350,30	370,30	375,30	380,30	390,30	395,30
BRYAT	2287,50	2203,90	2107,80	2371,10	2383,60	2467,20	2563,30	2646,90	OYAKC	77,58	76,77	75,13	78,40	79,22	80,03	81,67	82,48
BUCIM	9,18	8,97	8,65	9,38	9,50	9,71	10,03	10,24	PENTA	23,61	23,23	22,65	24,00	24,19	24,57	25,15	25,53
CANTE	19,87	19,45	18,71	20,30	20,61	21,03	21,77	22,19	PETKM	21,55	21,09	20,53	22,00	22,11	22,57	23,13	23,59
CCOLA	394,93	390,87	385,93	399,00	399,87	403,93	408,87	412,93	PGSUS	788,40	776,60	754,30	800,20	810,70	822,50	844,80	856,60
CIMSA	39,41	38,63	37,11	40,18	40,93	41,71	43,23	44,01	PSGYO	6,28	6,10	5,89	6,47	6,49	6,67	6,88	7,06
CWENE	385,93	371,87	358,53	400,00	399,27	413,33	426,67	440,73	QUAGR	6,81	6,61	6,50	7,00	6,92	7,12	7,23	7,43
DOAS	269,57	265,13	256,77	274,00	277,93	282,37	290,73	295,17	SAHOL	58,47	57,93	56,97	59,00	59,43	59,97	60,93	61,47
DOHOL	13,80	13,66	13,42	13,93	14,04	14,18	14,42	14,56	SASA	46,30	45,70	44,60	46,90	47,40	48,00	49,10	49,70
ECILC	54,38	53,32	51,68	55,45	56,02	57,08	58,72	59,78	SISE	53,50	52,70	51,15	54,30	55,05	55,85	57,40	58,20
ECZYT	273,97	267,93	255,87	280,00	286,03	292,07	304,13	310,17	SKBNK	6,20	6,05	5,77	6,34	6,48	6,63	6,91	7,06
EGEEN	8542,07	8284,13	7808,17	8800,00	9018,03	9275,97	9751,93	10009,87	SMRTG	77,35	76,05	73,70	78,65	79,70	81,00	83,35	84,65
EKGYO	7,89	7,77	7,55	8,00	8,11	8,23	8,45	8,57	SNGYO	3,47	3,42	3,32	3,52	3,57	3,62	3,72	3,77
ENJSA	51,72	50,88	49,57	52,55	53,03	53,87	55,18	56,02	SOKM	59,27	58,48	57,47	60,05	60,28	61,07	62,08	62,87
ENKAI	34,89	34,37	33,47	35,40	35,79	36,31	37,21	37,73	TAVHL	127,60	125,40	122,30	129,80	130,70	132,90	136,00	138,20
EREGL	43,14	42,66	41,72	43,62	44,08	44,56	45,50	45,98	TCELL	53,37	52,53	50,97	54,20	54,93	55,77	57,33	58,17
EUPWR	216,83	213,17	205,83	220,50	224,17	227,83	235,17	238,83	THYAO	234,33	230,17	222,83	238,50	241,67	245,83	253,17	257,33
EUREN	20,24	19,60	18,94	20,88	20,90	21,54	22,20	22,84	TKFEN	52,60	51,70	51,00	53,50	53,30	54,20	54,90	55,80
FROTO	883,73	868,27	846,43	899,20	905,57	921,03	942,87	958,33	TOASO	282,17	278,33	271,67	286,00	288,83	292,67	299,33	303,17
GARAN	51,02	50,33	48,97	51,70	52,38	53,07	54,43	55,12	TSKB	8,16	8,00	7,66	8,33	8,50	8,66	9,00	9,16
GENIL	62,10	61,35	59,85	62,85	63,60	64,35	65,85	66,60	TTKOM	22,80	22,42	21,66	23,18	23,56	23,94	24,70	25,08
GESAN	95,53	92,42	87,18	98,65	100,77	103,88	109,12	112,23	TTRAK	856,33	836,67	797,33	876,00	895,67	915,33	954,67	974,33
GLYHO	14,87	14,69	14,42	15,04	15,14	15,32	15,59	15,77	TUKAS	9,02	8,89	8,65	9,14	9,26	9,39	9,63	9,76
GUBRF	349,90	341,30	324,60	358,50	366,60	375,20	391,90	400,50	TUPRS	145,03	142,27	137,33	147,80	149,97	152,73	157,67	160,43
GWIND	31,55	31,25	30,67	31,84	32,13	32,43	33,01	33,31	ULKER	88,07	86,58	83,62	89,55	91,03	92,52	95,48	96,97
HALKB	15,91	15,68	15,25	16,13	16,34	16,57	17,00	17,23	VAKBN	15,08	14,86	14,42	15,30	15,52	15,74	16,18	16,40
HEKTS	24,35	23,89	22,99	24,80	25,25	25,71	26,61	27,07	VESBE	16,87	16,63	16,27	17,10	17,23	17,47	17,83	18,07
IMASM	17,87	17,75	17,52	17,99	18,10	18,22	18,45	18,57	VESTL	66,02	63,63	60,82	68,40	68,83	71,22	74,03	76,42
IPEKE	44,99	44,13	42,39	45,86	46,73	47,59	49,33	50,19	YEOTK	241,30	237,60	230,90	245,00	248,00	251,70	258,40	262,10
ISCTR	24,39	24,03	23,41	24,76	25,01	25,37	25,99	26,35	YKBNK	17,84	17,62	17,26	18,05	18,20	18,42	18,78	19,00
ISDMR	40,27	39,83	38,97	40,70	41,13	41,57	42,43	42,87	YYLGD	21,07	20,69	20,05	21,46	21,71	22,09	22,73	23,11
ISGYO	22,13	21,65	20,67	22,62	23,11	23,59	24,57	25,05	ZOREN	6,66	6,30	5,85	7,01	7,11	7,47	7,92	8,28

Kod	14	50	RSI	StochS	MACD	CCI	Kod	14	50	RSI	StochS	MACD	CCI
	Günlük H.O.	Günlük H.O.						Günlük H.O.	Günlük H.O.				
AEFES	●	●	●	●	●	●	ISMEN	●	●	●	●	●	●
AGHOL	●	●	●	●	●	●	IZMDC	●	●	●	●	●	●
AHGAZ	●	●	●	●	●	●	KARSN	●	●	●	●	●	●
AKBNK	●	●	●	●	●	●	KAYSE	●	●	●	●	●	●
AKCNS	●	●	●	●	●	●	KCAER	●	●	●	●	●	●
AKFGY	●	●	●	●	●	●	KCHOL	●	●	●	●	●	●
AKFYE	●	●	●	●	●	●	KMPUR	●	●	●	●	●	●
AKSA	●	●	●	●	●	●	KONTR	●	●	●	●	●	●
AKSEN	●	●	●	●	●	●	KONYA	●	●	●	●	●	●
ALARK	●	●	●	●	●	●	KORDS	●	●	●	●	●	●
ALBRK	●	●	●	●	●	●	KOZAA	●	●	●	●	●	●
ALFAS	●	●	●	●	●	●	KOZAL	●	●	●	●	●	●
ARCLK	●	●	●	●	●	●	KRDMD	●	●	●	●	●	●
ASELS	●	●	●	●	●	●	KZBGY	●	●	●	●	●	●
ASTOR	●	●	●	●	●	●	MAVI	●	●	●	●	●	●
BERA	●	●	●	●	●	●	MGROS	●	●	●	●	●	●
BIENY	●	●	●	●	●	●	MIATK	●	●	●	●	●	●
BIMAS	●	●	●	●	●	●	ODAS	●	●	●	●	●	●
BRSAN	●	●	●	●	●	●	OTKAR	●	●	●	●	●	●
BRYAT	●	●	●	●	●	●	OYAKC	●	●	●	●	●	●
BUCIM	●	●	●	●	●	●	PENTA	●	●	●	●	●	●
CANTE	●	●	●	●	●	●	PETKM	●	●	●	●	●	●
CCOLA	●	●	●	●	●	●	PGSUS	●	●	●	●	●	●
CIMSA	●	●	●	●	●	●	PSGYO	●	●	●	●	●	●
CWENE	●	●	●	●	●	●	QUAGR	●	●	●	●	●	●
DOAS	●	●	●	●	●	●	SAHOL	●	●	●	●	●	●
DOHOL	●	●	●	●	●	●	SASA	●	●	●	●	●	●
ECILC	●	●	●	●	●	●	SISE	●	●	●	●	●	●
ECZYT	●	●	●	●	●	●	SKBNK	●	●	●	●	●	●
EGEEN	●	●	●	●	●	●	SMRTG	●	●	●	●	●	●
EKGYO	●	●	●	●	●	●	SNGYO	●	●	●	●	●	●
ENJSA	●	●	●	●	●	●	SOKM	●	●	●	●	●	●
ENKAI	●	●	●	●	●	●	TAVHL	●	●	●	●	●	●
EREGL	●	●	●	●	●	●	TCELL	●	●	●	●	●	●
EUPWR	●	●	●	●	●	●	THYAO	●	●	●	●	●	●
EUREN	●	●	●	●	●	●	TKFEN	●	●	●	●	●	●
FROTO	●	●	●	●	●	●	TOASO	●	●	●	●	●	●
GARAN	●	●	●	●	●	●	TSKB	●	●	●	●	●	●
GENIL	●	●	●	●	●	●	TTKOM	●	●	●	●	●	●
GESAN	●	●	●	●	●	●	TTRAK	●	●	●	●	●	●
GLYHO	●	●	●	●	●	●	TUKAS	●	●	●	●	●	●
GUBRF	●	●	●	●	●	●	TUPRS	●	●	●	●	●	●
GWIND	●	●	●	●	●	●	ULKER	●	●	●	●	●	●
HALKB	●	●	●	●	●	●	VAKBN	●	●	●	●	●	●
HEKTS	●	●	●	●	●	●	VESBE	●	●	●	●	●	●
IMASM	●	●	●	●	●	●	VESTL	●	●	●	●	●	●
IPEKE	●	●	●	●	●	●	YEOTK	●	●	●	●	●	●
ISCTR	●	●	●	●	●	●	YKBNK	●	●	●	●	●	●
ISDMR	●	●	●	●	●	●	YYLGD	●	●	●	●	●	●
ISGYO	●	●	●	●	●	●	ZOREN	●	●	●	●	●	●