

Endeks	%	Değer	Pariteler	%	Değer	Y. Dışı Vadeli	%	Değer			
BIST100	↑	6,08	3847,6	DolarTL	↓	-0,02	18,58	S&P500	↑	1,69	3751,5
BIST30	↑	6,73	4218,5	EuroTL	↑	0,15	18,31	Altın Ons/\$	↑	0,52	1659,25
BIST30 Y.Vade	↑	8,22	4310,0	EuroDolar	↑	0,16	0,99	Ham Petrol	↑	0,54	85,11

KAP Haberleri

- ☼ **BIMAS**, 01.01.2022 – 30.09.2022 dönemine ait bilançosunu 08.11.2022'de paylaşacak. (P.Değ: 83,8 Milyar TL, F/K: 18,5)
- ☼ **BMSCH** yatırımlarını güçlendirmek ve satış kabiliyetini yükseltmek amacıyla limanlara ve üretim hammaddemize yakın olan Yalova Makine İhtisas OSB'de arsa alınma karar verildi arsa tahsisine dair başvuru yapıldı. Başvuru onaylanırsa Gebze'de bulunan üretim hattı Yalova'ya taşınacak. (P.Değ: 0,4 Milyar TL, F/K: 8,1)
- ☼ **EUREN**, devam eden ve şirketin toplam elektrik tüketiminin %27'sini karşılayacak olan 14,7 Megawattlık GES yatırımına ilave olarak 19 Megawattlık daha GES yatırımı yapararak 33 Megawatt çıkarmaya kararı aldı. Toplam yatırım bedelinin 14-16 milyon USD olacağı ve şirketin elektrik tüketiminin %60-65'ini karşılaması öngörülmüyor. (P.Değ: 6,9 Milyar TL, F/K: 33,0)
- ☼ **FLAP**, gayrimenkul projesi gerçekleştirmek üzere 18,75 milyon TL bedelle Ankara İli Çankaya İlçesinde 684 m²'lik arsa aldı. Alınan arsanın FLAP'ın aktif toplamına oranı %8,35'tir. (P.Değ: 0,7 Milyar TL, F/K: 13,4)
- ☼ **FROTO**, yarı iletken tedarikinde yaşanan küresel sıkıntıları nedeniyle, Romanya'daki Craiova Fabrikasında 13 Ekim'de üretimine verilen aranın 21 Ekim'e kadar uzatılmasına karar verildi. Söz konusu aranın Craiova Fabrikasının 2022 yılı toplam üretim ve satış adet tahminleri üzerinde önemli bir etki oluşmayacağı bekleniyor. (P.Değ: 126,0 Milyar TL, F/K: 10,1)
- ☼ **GEDİK**, Rüşhan hakların 2 TL'den kullandıracağı %54,15 bedelli sermaye artırımını ile ilgili olarak SPK'ya başvuru yapıldı. (P.Değ: 2,4 Milyar TL, F/K: 7,6)
- ☼ **GESAN**'ın %70 bağlı ortaklığı Europower Enerji A.Ş., Enerjisa'ya bağlı dağıtım şirketlerinin düzenlediği 2 ihaleye 1.en avantajlı teklif verdi. 2 ihalenin toplam bedeli 1,29 milyon USD (23,9 milyon TL). Europower Enerji A.Ş. Başkent Elektrik Dağıtım A.Ş.'nin düzenlediği ihalede 853 bin USD ve Toroslar Elektrik Dağıtım A.Ş.'nin düzenlediği ihalede 433 bin USD tekliflerle 1. oldu. GESAN'ın son 4 çeyrek hasılatı 2,58 milyar TL'ydi. GESAN'ın Europower aracılığıyla son 4 çeyrekte elde ettiği hasılatı 1,12 milyar TL'ydi. (P.Değ: 15,1 Milyar TL, F/K: 35,6)
- ☼ **GLYHO**, 2019 yıla göre %35,6 artışla, 2023 yılı için toplam 4.538 gemi rezervasyonu aldı ve bu rezervasyonlar pandemi öncesi gemi doluluk oranları baz alındığında 2023 takvim yılı için 11 milyonun üzerinde yolcu hareketine işaret ediyor. (P.Değ: 3,7 Milyar TL, F/K: 9,6)
- ☼ **KARSN**, Hasanağa Organize Sanayi Bölgesinde bulunan fabrikasında Renault Megane üretimi yapan tüm hatlarda tek vardiyadan ikili vardiya çalışma düzenine geçti. (P.Değ: 8,3 Milyar TL, F/K: 50,9)
- ☼ **KNFRT**'nin 100% iştiraki Konfrut AG Tarım A.Ş Ekim 2022 itibarıyla Konya Karapınar bölgesinde 1400 dönümlük alanda, 850 ton malt üretimine uygun kalitedeki arpa üretimi için sözleşmeli tarım anlaşması imzalayarak ürün portföyüne tahıl bitki grubu ürünlerini de kattı. (P.Değ: 2,0 Milyar TL, F/K: 15,6)

KAP Haberleri

- ☼ **KONTR**, her türlü robot, robot tutucu, robot uç elemanı üretimi ve entegrasyonu konusunda faaliyette bulunmak üzere, 10 milyon TL başlangıç sermayeli %75 bağlı ortaklığı olacak şekilde bağlı ortaklığı Mçfly Robot Teknolojileri A.Ş.'nin kuruluş ve tescil işlemleri tamamladı. Kurulan şirketin KONTR'un aktif toplamına oranı %0,45'tir. (P.Değ: 18,9 Milyar TL, F/K: 91,0)
- ☼ **KRGYO**'ya ait İstanbul, Sarıyer, Kilyos Köyünde bulunan arsa vasıflı taşınmazın yarısına yakın kısmının imar planında yol, park ve ilköğretim tesis alanı olarak ayrılmasına rağmen bugüne kadar kamulaştırılmamış olması nedeniyle ilgili kurumlar aleyhine tazminat davası açıldı. (P.Değ: 0,4 Milyar TL, F/K: 13,8)
- ☼ **SMRTG**'nin İzmir'de yapacağı 2.048 MW/Yıl kapasiteli fotovoltaik güneş paneli üretim tesisi yatırımı, T.C. Sanayi ve Teknoloji Bakanlığı'ndan "Proje Bazlı Devlet Yardımı" almaya hak kazandı. Vergi avantajları, yatırım yeri tahsis gibi önemli teşvikler kazanılan haklar arasında yer alıyor. (P.Değ: 15,9 Milyar TL, F/K: 101,2)
- ☼ **TAVHL**, Nahco Management Services Ltd ve Planet Project Ltd ile oluşturduğu Konsorsiyum aracılığıyla Nijerya'da faaliyet gösteren Lagos Havalimanı'nın dış hat yolcu ve kargo terminallerinin 20 yıl süreyle işletilmesi ve geliştirilmesi için açılan ihaleye katıldığını 19.09.2022'de açıklamıştı. Nijerya Federal Havalimanları Otoritesi (NFHO) söz konusu Konsorsiyumu "tercih edilen işletmecisi" olarak seçti. Resmi onayın da alınmasını takiben, NFHO ile Konsorsiyum arasında müzakere süreci başlayacak. (P.Değ: 28,7 Milyar TL, F/K: 53,0)
- ☼ **USAK**, 12 Ekim'de modernizasyon çalışmaları kapsamında 3 fırını geçici kapatacağını bildirmişti. Söz konusu fırınlar bugün itibarıyla kapatıldı. Bu fırınların aylık üretim miktarına etkisi %45dir. Modernizasyon çalışmanın 31.12.2022'de tamamlanması planlanıyor. (P.Değ: 0,8 Milyar TL, F/K: 5,6)
- ☼ **ZOREN**, Borsa'da işlem görmeyen %100 bağlı ortaklığı Rarik Turkison Enerji AŞ'nin bütün aktif ve pasifleri ile devralınması suretiyle Zorlu Enerji bünyesinde birleşmesine karar verdi. Yapılacak işlem sonucunda ZOREN'in mevcut sermayesinde herhangi bir artırım olmayacak. (P.Değ: 11,7 Milyar TL, F/K: -)

Genel Kurul, Sermaye Artırımı ve Temettüleri

- ☼ **CRDFA**'nın %25 bedelsiz sermaye artırımını bugün gerçekleştirecek.

Tedbir Kararları

- ☼ **AZTEK**, **ERCB**, **GESAN**, **KLRHO** ve **KRSTL** payları VBTS kapsamında 18/10/2022 seans başından 17/11/2022 seans sonuna kadar açığa satışa ve kredili işlemlere konu edilemeyecek.

Önemli Haberler

- ☼ Beklenenden daha iyi gelen bazı şirket bilanço açıklanmasının ardından S&P500 günü %2,65 ve Nasdaq %3,43 artıda tamamladı. Wall Street'i takiben Asya piyasalarında bugün yükselen seyrin hakim. Japonya %1,50, Hog Kong %1,08 ve Güney Kore %1,03 değer kazandı.

☼ Seans öncesi ve seans içerisinde açıklanan haberler , ☼ Seans sonrası açıklanan haberler

Yasal Uyarı: Burada yer alan yatırım bilgi, yorum ve tavsiyeleri yatırım danışmanlığı kapsamında değildir. Yatırım danışmanlığı hizmeti, yetkili kuruluşlar tarafından kişilerin risk ve getiri tercihleri dikkate alınarak kişiye özel sunulmaktadır. Burada yer alan yorum ve tavsiyeler ise genel niteliktedir. Bu tavsiyeler mali durumunuz ile risk ve getiri tercihlerinize uygun olmayabilir. Bu nedenle, sadece burada yer alan bilgilere dayanarak yatırım kararı verilmesi beklentilerinize uygun sonuçlar doğurmayabilir.

BIST100 Teknik Analiz



BIST100 endeksi haftaya %6'lık yükselişle başladı. Kar realizasyonlarının gün içinde karşılanmış olması, kapanışın gün içi en yükseğe yakın olması, alımların genele yayılması olumlu gelişmeler.

Dünkü yükselişin işlem hacmi ile desteklenmiş olması da diğer olumlu gelişme.

Kısa vadeli ortalamaların belirlediği 3610 desteği aşağı kırılmadığı sürece hisse pozisyonlarının korunmasını öneriyoruz.

Yükselişler hacimle desteklenirse BIST100 2021 yılında test ettiği 225\$ direncini hedeflemeye devam edecektir.

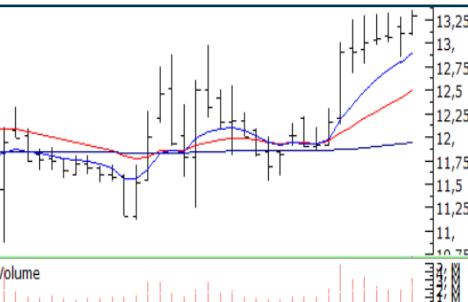
VIOP30 Teknik Analiz



Ekim vade Endeks30 sözleşmesi haftaya %9'a yakın değer kazanarak 4300'ün üzerinde kapanış gerçekleştirdi. 4020'deki kısa vadeli ortalama aşağı kırılmadığı sürece, gün içi alınanlar hariç, kısa pozisyon almanın riskli olacağını tekrar belirtelim.

Bugün için ilk desteğin 4300'de oluşur. Kar realizasyonu 4300 üzerinde karşılanabilirse 4380 ve 4400 dirençlerini hedefleyen yükseliş devam eder. 4300 ün altına sarkma olursa 4280 ve 4240 hedefli gün içi kısa pozisyon alınabilir.

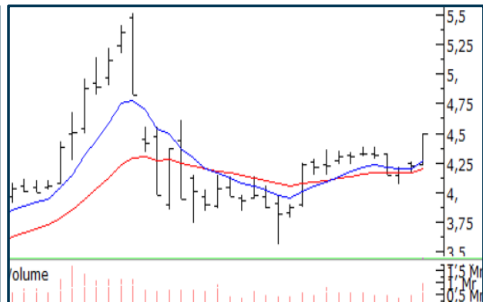
Teknik Analiz Hisse Önerileri



BLCYT

Yatay kanal direncinden çıkmaya çalışan hissenin teknik göstergeleri yükselişini destekliyor.

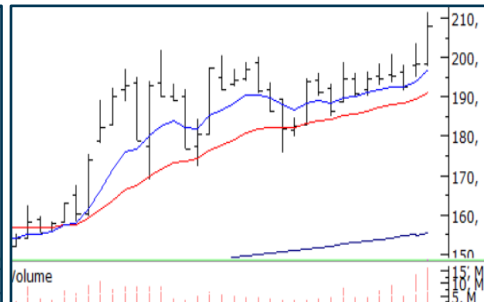
Hedef Fiyat: 14,00 TL, 14,90 TL
Zarar Kes: 12,80 TL



EKGYO

MACD'nin sinyal çizgisini aşağı kesmeden yukarı dönmesi olumlu. Yükselişin hacimli olması olumlu.

Hedef Fiyat: 4,86 TL, 5,15 TL
Zarar Kes: 4,30 TL



KOZAL

Yükselen üçgeni yukarı kıran hisse, yükselen kanal içindeki hareketini devam ettiriyor.

Hedef Fiyat: 218,00 TL, 225,00 TL
Zarar Kes: 198,00 TL

Yasal Uyarı: Burada yer alan yatırım bilgi, yorum ve tavsiyeleri yatırım danışmanlığı kapsamında değildir. Yatırım danışmanlığı hizmeti, yetkili kuruluşlar tarafından kişilerin risk ve getiri tercihleri dikkate alınarak kişiye özel sunulmaktadır. Burada yer alan yorum ve tavsiyeler ise genel niteliktedir. Bu tavsiyeler mali durumunuz ile risk ve getiri tercihlerinize uygun olmayabilir. Bu nedenle, sadece burada yer alan bilgilere dayanarak yatırım kararı verilmesi beklentilerinize uygun sonuçlar doğurmayabilir.

Phillip Portföy Yatırım Fonları

Yatırım Fonu Nedir?

Yatırım fonları, birçok bireysel yatırımcının parasının bir havuzda toplandığı ve onlar adına portföy yönetiminin yapıldığı finansal enstrümanlardır. Fonlar, yatırımcının belirlediği farklı risk ve getiri beklentilerine göre değerlendirilirken; hisse senedi, tahvil, repo, kıymetli madenler, emtia ve mevduat gibi farklı araçlar üzerinden değerlendirilmektedir.

Yatırım Fonları Nasıl Alınır?

TEFAS'da işlem gören tüm yatırım fonlarını öncelikle PhillipCapital'de yer alan hesabınız üzerinden alabilir veya hesap açarak kolayca erişim sağlayabilirsiniz. Buna ek olarak Türkiye'deki her banka ve aracı kurum platformlarından alım-satım gerçekleştirilebilir.

PPB / PHILLIP PORTFÖY BİRİNCİ HİSSE SENEDİ FONU

- Fon toplam değerinin en az %80'i devamlı olarak yerli ihraççıların hisse senetlerine yatırılır. Yatırım yapılacak sermaye piyasası araçlarının seçiminde, temel analize dayalı yöntemler kullanılarak gelecekte büyüme ve karlılık artışı vadeden, yeni yatırım iştahına sahip ve getirilerini küçük ortaklarıyla paylaşımına açık, yatırımcı dostu yönetimlerce idare edilen şirketlerin hisselerine, teknik analiz yöntemleriyle alım satım seviyeleri tespit edilerek yatırım yapılır.

Birim Pay Fiyatı	2,22112
Günlük Getiri (%)	4,62%
Yılbaşından bu yana (%)	130,57%
Fon alış valörü	T+1
Fon Satış valörü	T+2

PPS / PHILLIP PORTFÖY BİRİNCİ SERBEST FON

- Fon, yerli ve yabancı para ve sermaye araçlarının spot ve vadeli fiyatlarının, gün içi fiyat dalgalanmalarından doğan arbitraj fırsatlarını kullanarak yatırımcılarına getiri sağlamayı amaçlar. Fon bu fırsatları değerlendirirken risklerini uygun gördüğü yüksek korelasyonlu yurt içi ve yurt dışı finansal ürünler yardımıyla hedge eder.
- Yatırımcıların fondan maksimum verimi almaları için yatırım vadelerini 6 ay ve üzerinde tutmaları tavsiye olunur.*

Birim Pay Fiyatı	1,106226
Günlük Getiri (%)	-0,34%
Halka Arz Getiri (%)	10,62%
Fon alış valörü	T+1
Fon Satış valörü	T+2

Fon Portföyündeki Varlıklar: BIST payları ve VIOP sözleşmeleri

PJL / PHILLIP PORTFÖY PARA PİYASASI FONU

- Fon portföyünün tamamı devamlı olarak, vadesine en fazla 184 gün kalmış, likiditesi yüksek para ve sermaye piyasası araçlarından oluşacak ve Fon portföyünün günlük olarak hesaplanan ağırlıklı ortalama vadesi en fazla 45 gün olacaktır.

Birim Pay Fiyatı	1,203791
Günlük Getiri (%)	0,052%
Yılbaşından bu yana (%)	14,82%
Fon alış valörü	T+0
Fon Satış valörü	T+0

Fon Portföyündeki Varlıklar: Borçlanma Senetleri %52,64, T.Repo %20,76, TPP %19,36, Mevduat %4,79, Özel Sektör Kira Sertifikası %2,45

Yasal Uyarı: Burada yer alan yatırım bilgi, yorum ve tavsiyeleri yatırım danışmanlığı kapsamında değildir. Yatırım danışmanlığı hizmeti, yetkili kuruluşlar tarafından kişilerin risk ve getiri tercihleri dikkate alınarak kişiye özel sunulmaktadır. Burada yer alan yorum ve tavsiyeler ise genel niteliktedir. Bu tavsiyeler mali durumunuz ile risk ve getiri tercihlerinize uygun olmayabilir. Bu nedenle, sadece burada yer alan bilgilere dayanarak yatırım kararı verilmesi beklentilerinize uygun sonuçlar doğurmayabilir.

Kod	14	50	RSI	StochS	MACD	CCI	Kod	14	50	RSI	StochS	MACD	CCI
	Günlük H.O.	Günlük H.O.						Günlük H.O.	Günlük H.O.				
AEFES	●	●	●	●	●	●	KARSN	●	●	●	●	●	●
AGHOL	●	●	●	●	●	●	KARTN	●	●	●	●	●	●
AKBNK	●	●	●	●	●	●	KCHOL	●	●	●	●	●	●
AKFGY	●	●	●	●	●	●	KONTR	●	●	●	●	●	●
AKSA	●	●	●	●	●	●	KORDS	●	●	●	●	●	●
AKSEN	●	●	●	●	●	●	KOZAA	●	●	●	●	●	●
ALARK	●	●	●	●	●	●	KOZAL	●	●	●	●	●	●
ALBRK	●	●	●	●	●	●	KRDMD	●	●	●	●	●	●
ALGYO	●	●	●	●	●	●	LOGO	●	●	●	●	●	●
ALKIM	●	●	●	●	●	●	MAVI	●	●	●	●	●	●
ARCLK	●	●	●	●	●	●	MGROS	●	●	●	●	●	●
ASELS	●	●	●	●	●	●	NTHOL	●	●	●	●	●	●
AYDEM	●	●	●	●	●	●	NUGYO	●	●	●	●	●	●
BAGFS	●	●	●	●	●	●	ODAS	●	●	●	●	●	●
BASGZ	●	●	●	●	●	●	OTKAR	●	●	●	●	●	●
BERA	●	●	●	●	●	●	OYAKC	●	●	●	●	●	●
BIMAS	●	●	●	●	●	●	PETKM	●	●	●	●	●	●
BRYAT	●	●	●	●	●	●	PGSUS	●	●	●	●	●	●
BUCIM	●	●	●	●	●	●	PRKAB	●	●	●	●	●	●
CCOLA	●	●	●	●	●	●	PSGYO	●	●	●	●	●	●
CEMTS	●	●	●	●	●	●	QUAGR	●	●	●	●	●	●
CIMSA	●	●	●	●	●	●	SAHOL	●	●	●	●	●	●
DEVA	●	●	●	●	●	●	SASA	●	●	●	●	●	●
DOAS	●	●	●	●	●	●	SELEC	●	●	●	●	●	●
DOHOL	●	●	●	●	●	●	SISE	●	●	●	●	●	●
ECILC	●	●	●	●	●	●	SKBNK	●	●	●	●	●	●
EGEEN	●	●	●	●	●	●	SMRTG	●	●	●	●	●	●
EKGYO	●	●	●	●	●	●	SNGYO	●	●	●	●	●	●
ENJSA	●	●	●	●	●	●	SOKM	●	●	●	●	●	●
ENKAI	●	●	●	●	●	●	TAVHL	●	●	●	●	●	●
ERBOS	●	●	●	●	●	●	TCELL	●	●	●	●	●	●
EREGL	●	●	●	●	●	●	THYAO	●	●	●	●	●	●
FROTO	●	●	●	●	●	●	TKFEN	●	●	●	●	●	●
GARAN	●	●	●	●	●	●	TMSN	●	●	●	●	●	●
GENIL	●	●	●	●	●	●	TOASO	●	●	●	●	●	●
GESAN	●	●	●	●	●	●	TRGYO	●	●	●	●	●	●
GLYHO	●	●	●	●	●	●	TSKB	●	●	●	●	●	●
GOZDE	●	●	●	●	●	●	TSPOR	●	●	●	●	●	●
GSDHO	●	●	●	●	●	●	TTKOM	●	●	●	●	●	●
GUBRF	●	●	●	●	●	●	TTRAK	●	●	●	●	●	●
GWIND	●	●	●	●	●	●	TUKAS	●	●	●	●	●	●
HALKB	●	●	●	●	●	●	TUPRS	●	●	●	●	●	●
HEKTS	●	●	●	●	●	●	TURSG	●	●	●	●	●	●
IPEKE	●	●	●	●	●	●	ULKER	●	●	●	●	●	●
ISCTR	●	●	●	●	●	●	VAKBN	●	●	●	●	●	●
ISDMR	●	●	●	●	●	●	VESBE	●	●	●	●	●	●
ISFIN	●	●	●	●	●	●	VESTL	●	●	●	●	●	●
ISGYO	●	●	●	●	●	●	YATAS	●	●	●	●	●	●
ISMEN	●	●	●	●	●	●	YKBNK	●	●	●	●	●	●
JANTS	●	●	●	●	●	●	YYLGD	●	●	●	●	●	●

Yasal Uyarı: Burada yer alan yatırım bilgi, yorum ve tavsiyeleri yatırım danışmanlığı kapsamında değildir. Yatırım danışmanlığı hizmeti, yetkili kuruluşlar tarafından kişilerin risk ve getiri tercihleri dikkate alınarak kişiye özel sunulmaktadır. Burada yer alan yorum ve tavsiyeler ise genel niteliktedir. Bu tavsiyeler mali durumunuz ile risk ve getiri tercihlerinize uygun olmayabilir. Bu nedenle, sadece burada yer alan bilgilere dayanarak yatırım kararı verilmesi beklentilerinize uygun sonuçlar doğurmayabilir.