

7 Eylül 2023

## Gündem

Suudi Arabistan ve Rusya'nın arz kesintilerini uzatma kararı sonrasında petrol fiyatlarında yaşanan yükseliş, enflasyonist endişelerin artış kaydetmesine ve küresel risk iştahının zayıflamasına neden oldu. ECB üyesi Kazimir, faizlerin bir kez daha artması gerektiğini belirtirken, ECB üyesi Knot da dün açıklamasında piyasaların eylül ayında faiz artış ihtimalini hafife aldığını ifade etti. Ekonomik veriler ve merkez bankalarının atacakları adımlar küresel risk iştahı ve piyasaların seyri üzerinde belirleyici olmaya devam edecektir. Yurt içinde 2024 - 2026 dönemine ilişkin Orta Vadeli Program (OVP) dün açıklandı. OVP'de büyüme tahminleri aşağı çekilirken, enflasyon tahminlerinde ise yükseltildi.

## Piyasa Beklentisi

Küresel ekonomilerdeki yavaşlama ve merkez bankalarına ilişkin belirsizliklerin ön planda olduğu mevcut konjunktürde petrol fiyatlarındaki yükselişin etkisiyle enflasyonist riskler yeniden güç kazandı. Enflasyon kaynaklı endişelerle tahvil faizlerinde yükselişler gözlenirken, küresel hisse piyasalarında dün satıcı bir fiyatlama etkili oldu. BIST-100 Endeksi'nde de son günlerdeki yükselişlerin ardından dün düzeltme eğilimi öne çıktı. ABD borsaları dün günü düşüşlerle tamamlarken, ABD vadelilerinde bu sabah hafif satıcı bir seyir etkili oluyor. Asya piyasalarında kırmızı bir renk hâkim. Avrupa vadeli ve CFD kontratları hafif satıcı açılışlara işaret ediyor. BIST-100 Endeksi'nin güne yataya yakın bir açılışla başlamasını bekliyoruz.

## Ekonomik Takvim

Saat	Veri	Beklenti	Önceki
12:00	Euro Bölgesi, 2. Çeyrek GSYH (Çeyreklik/Yıllık)	0,3% / 0,6%	0,0% / 1,1%
15:30	ABD, Haftalık İşsizlik Başvuruları	234 Bin	228 Bin
17:30	Türkiye, Hazine Nakit Dengesi		19,3 Mİr TL

## Önemli Haberler

- Çin'de ağustos ayında ihracat bir önceki yılın aynı dönemine göre %8,8 oranında, ithalat ise %7,3 oranında düşüş kaydetti.
- İngiltere Merkez Bankası (BoE) Başkanı Andrew Bailey, politika faizinde zirve seviyelere yaklaşıldığını ifade etti.
- Dün yayımlanan Fed Bej Kitap raporunda, temmuz ve ağustos aylarında ekonomik büyümenin ılımlı seyrettiği ve ülke genelinde istihdam artışının yavaşladığı bildirildi.
- ABD'de ISM hizmet PMI ağustos ayında 52,7 seviyesinden son altı ayın en yüksek seviyesi olan 54,5'e yükseldi ve piyasadaki 52,5 olan beklentinin üzerinde gerçekleşti.
- Almanya'da fabrika siparişleri temmuz ayında bir önceki aya göre %11,7 oranında oldukça sert bir daralma kaydederek ekonomik sıkıntıların devam ettiğine işaret etti. Piyasadaki beklentiler %4,3'lük bir daralma olması yönündeydi.
- Kanada Merkez Bankası, politika faizini piyasadaki genel beklentilerle uyumlu olarak 22 yılın en yüksek seviyesi olan %5'te sabit bıraktı.

## Tedbir Kararları

- ATLAS, HURGZ** ve **SEKUR** payları, VBTS kapsamında 06/10/2023 seans sonuna kadar açığa satışa ve kredili işlemlere konu edilemeyecektir.
- IZENR, OFSYM** ve **TATEN** paylarında, VBTS kapsamında 06/10/2023 seans sonuna kadar brüt takas uygulanacaktır.

## KAP Haberleri

- **€ EGEPO**, 2023'ün ikinci çeyreğinde 5 Milyon TL net kâr açıklayarak yılın ilk yarısını 10 Milyon TL net kâr ile tamamladı. (P.Değ: 2,4 Milyar TL, F/K: 277,6)
- **⚙️ BARMA**, Kuzey Afrika bölgesindeki ihracat pazarlarına daha kolay ulaşma amacıyla General Consulting firmasıyla bayilik sözleşmesi imzalayarak Tunus'ta satış ofisi açtı. (P.Değ: 5,2 Milyar TL, F/K: 19,7)
- **⚙️ EKSUN**, Konya fabrikasında yapılması planlanan toplam 12 adet 90 tonluk un silosu yatırımı için tedarikçilerle anlaştı. Resmi izin onay süreçleri devam etmektedir. (P.Değ: 6,3 Milyar TL, F/K: 21,3)
- **⚙️ ETILR**, ortaklarından H.Çakır 800.000 adet payının borsada işlem görmesi için başvuruda bulundu. Payların sermayeye oranı %2'dir. (P.Değ: 0,6 Milyar TL, F/K: 13,8)
- **⚙️ EUREN**, 12.06.2023 tarihinde sözleşmesi imzalanan 500.000.000 TL tutarlı TCMB kaynaklı yatırım kredisinin tamamını GES camları yatırımı için makine ekipman ödemesinde kullandı. Toplam yatırım harcaması 844.884.976 TL'ye ulaşan şirket, yatırım maliyetinin % 67'si özkaynaklarla %33'ü ise 10 yıl vadeli kur riski alınmadan TL krediyile finanse edilmiş olacak şekilde 535.000.000 - 560.000.000 TL daha yatırım yapmayı planlamaktadır. (P.Değ: 15,5 Milyar TL, F/K: 25,2)
- **⚙️ GLYHO**, dolaylı bağlı ortaklığı Global Ports Holding, 2022 yılında 230.000'den fazla yolcu ağırlayan ve 2025 yılının ilk çeyreğinde mevcut işletmeciyile anlaşmasının sona ereceği Bremerhaven Limanı'ndaki kruvaziyer operasyonlarının 5 yıl ilave uzatma opsiyonuyla 10 yıl süreyle işletilmesine ilişkin olarak bremenports ile imtiyaz sözleşmesi imzaladı. (P.Değ: 8,3 Milyar TL, F/K: 5,9)
- **€ MGROS**, Ağustos ayında 47 yeni mağaza açarak toplamda 3.176 mağazaya ulaştı. (P.Değ: 65,2 Milyar TL, F/K: 16,2)
- **€ PENGD**, 2022'de AKFGY ile sözleşmesini imzaladığı Bursa'daki arazisinin de bulunduğu alanda gerçekleştirilecek olan karma projenin ön konsept tasarım çalışmalarını tamamlanarak imar uygulamaları çalışmalarına başladı. (P.Değ: 1,5 Milyar TL, F/K: 38,2)

## KAP Haberleri

- **€ POLHO**, iştiraki Polisan Hellas'ın Yunanistan Volos kentindeki faaliyetleri, yaşanan sel felaketi ve alınan sokağa çıkma önlemleri neticesinde 06.09.2023 tarihi itibarıyla tamamen durduruldu. Hasar tespitine ilişkin çalışmalara en kısa sürede başlanacak olup hasar tespit edilmesi durumunda sigorta poliçesinin ilgili maddeleri devreye alınacaktır. (P.Değ: 12,4 Milyar TL, F/K: 8,7)
- **⚙️ RYGYO**, ilgili belediyeden portföyünde yer alan Gebze'deki 34.477 m2 arsa üzerine inşa edilen 51.063 m2 lojistik deponun yapı kullanım izin belgesini aldı. (P.Değ: 10,7 Milyar TL, F/K: 1,2)
- **⚙️ SAFKR**, Türkiye Raylı Sistem Araçları AŞ tarafından açılan ihaleye 208 Milyon TL ile en iyi teklifi verdiğini açıklamıştı. İhale kesinleşti ve SAFKR %20 avans ödemesi alacağını açıkladı. Şirketin son 4 çeyreklik hasılatı 417 Milyon TL'dir. (P.Değ: 1,1 Milyar TL, F/K: 16,8)
- **€ SASA**, geçtiğimiz yıl duyurduğu yatırım bedeli 11.350.000 USD olan, Adana merkez sahasındaki çatı GES kurulması yatırımının 336.065.800 TL tutarında devlet teşvik belgesi almaya hak kazandığını açıkladı. Teşvik; KDV istisnası, %70 kurumlar vergisi indirimi, %30 yatırım katkı oranı ve 6 yıllık sigorta primi işveren hissesi desteğini içermektedir. (P.Değ: 289,0 Milyar TL, F/K: 67,1)
- **€ SELVA**, Fava s.p.a. ile 2.999.000 Euro tutarında 31.000 ton/yıl kapasiteli makarna üretim hattı yatırımı sözleşmesi imzalamış olup, kurulumu yapılacak olan yatırımla birlikte toplam kapasite 93.000 ton/yıl olacaktır. Çeşitli makine ve ekipmanlar ile irmik değirmenindeki kapasite artırımı tutarıyla birlikte toplam yatırım tutarının 7.500.000 Euro olması planlanmaktadır. (P.Değ: 1,2 Milyar TL, F/K: 14,2)
- **€ TSPOR**, 06.09.2023 tarihli yönetim kurulu toplantısında %100 bedelli sermaye artırım kararı aldı. (P.Değ: 2,8 Milyar TL)

\*Bütendeki haberler, Kamuyu Aydınlatma Platformu'na saat 08:30'a kadar gelen haberleri kapsamaktadır.

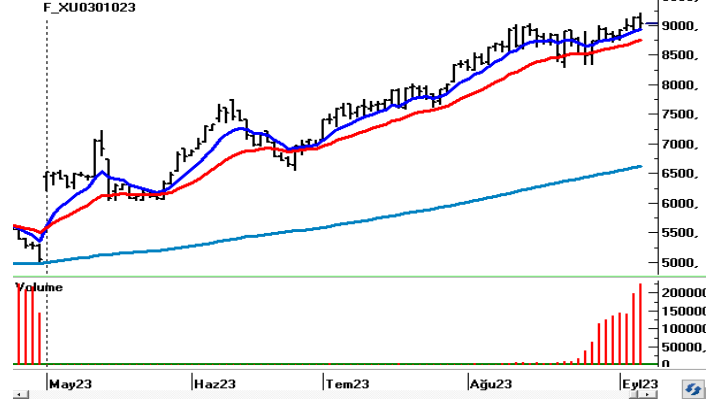
## BIST100 Teknik Analizi



Güne pozitif bir açılışla başlayan ve tarihi zirvesini 8.299 puana taşıyan BIST-100 Endeksi gün içi kazançlarını koruyamadı ve günü %0,66 oranında kayıpla 8.182 puandan tamamladı.

Kısa vadede 8.100 ve 8.000 seviyeleri destek olarak takip edilecektir. Psikolojik açıdan önem taşıyan 8.000 puan altına sarkmalarda düzeltme eğiliminin güç kazandığı ve 7.900 - 7.800 destek bölgesinin yeniden test edildiği görülebilir. 8.000 altında kapanış yaşanmadığı sürece olası geri çekilmelerin kısa vadeli düzeltme mahiyetinde kalacağını ve endekste yukarı yönlü eğiliminin devam edebileceğini değerlendiriyoruz. Yukarı yönlü hareketlerde 8.200 üzerinde 8.299 zirve seviyesi ilk önemli direnç noktası olup, devamında 8.400 ve 8.500 seviyeleri direnç konumunda bulunmaktadır.

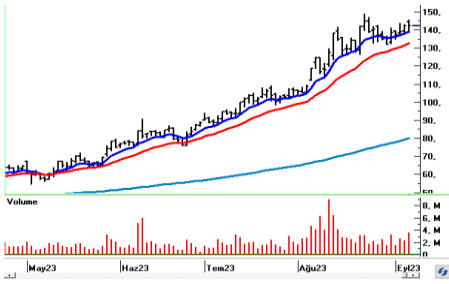
## VIOP 30 Teknik Analizi



Ekim Vadeli Endeks30 sözleşmesi gün içerisinde 8.957 - 9.206 seviyeleri arasında hareket ederek günü %0,77 oranında düşüşle 9.036 seviyesinden tamamladı. Akşam seans kapanışı ise 9.040 puandan gerçekleşti.

Gün içerisinde dalgalı bir seyrin kaydedildiği sözleşmede son günlerdeki yükselişlerin ardından dün düzeltme eğilimi öne çıktı. 9.000 puan altındaki fiyatlamaalarda 8.890 ve 8.750 seviyelerine doğru geri çekilmeler yaşanabilir. Sözleşmede kısa vadede 9.000 üzerinde tutunmanın korunması ve yeniden alımların etkili olması durumunda ise 9.100 ve yeni zirve seviyesi olan 9.206 direnç konumunda bulunmaktadır. 9.200 üzerinde kalıcılığın sağlanması halinde 9.300 - 9.350 aralığı yeni hedef bölgesi olarak takip edilecektir.

## Teknik Analiz Hisse Önerileri



### AKCNS

Bu hafta içerisinde sektördeki yükselişlerin gerisi kalan ve kısa vadeli üssel ortalamaları üzerindeki seyrini koruyan AKCNS hissesi dün günü 142,10 TL'den kapattı. Hissede 140 TL üzerinde kalındığı sürece sektördeki olumlu beklentilerin desteğiyle yükselişler öne çıkabilir.

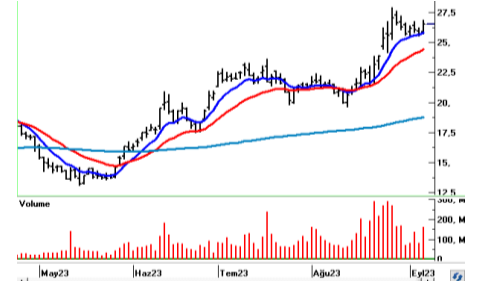
Hedef Fiyat: 146,10 TL, 149,00 TL  
Zarar Kes: 137,80 TL



### EREGL

Son günlerde endekse kıyasla pozitif ayrışmanın yaşandığı ve yukarı yönlü bir seyrin kaydedildiği EREGL hissesi dün günü yükselişle 46,46 TL'den tamamladı. Kısa vadede 46,00 TL üzerinde tutunma sağlandığı müddetçe pozitif hava etkisini sürdürebilir.

Hedef Fiyat: 47,80 TL, 48,72 TL  
Zarar Kes: 45,06 TL



### TTKOM

Son günlerde düzeltmelerin gözlendiği TTKOM hissesinde dün hacim desteğiyle birlikte güçlü bir yükseliş kaydedildi ve kısa vadeli düşüş trendi kırıldı. Günü 26,52 TL'den kapatan hissede 27,00 TL üzerindeki tutunmalarda alımların gücünü koruduğu görülebilir.

Hedef Fiyat: 27,28 TL, 27,80 TL  
Zarar Kes: 25,72 TL

BIST	Kapanış 06.09.2023	Değişim (%)	Yılbaşı Değişim (%)
BIST 100	8.182	-0,66	48,51
BIST 30	8.702	-0,53	46,38
BIST Banka	8.107	0,84	61,25
BIST Sanayi	13.197	-0,18	48,21
BIST 30 Yakın Vade	9.036	-0,77	
Yurt Dışı Piyasalar	Veri (08:45)	Değişim (%)	Yılbaşı Değişim (%)
Dow Jones	34.443	-0,57	3,91
S&P 500	4.465	-0,70	16,30
NASDAQ	13.872	-1,06	32,54
Almanya DAX	15.741	-0,19	13,06
Fransa CAC 40	7.194	-0,84	11,13
İngiltere FTSE 100	7.426	-0,16	-0,34
NIKKEI 225	33.045	-0,59	26,64
Shangai Comp	3.140	-0,58	1,64
Hang Seng	18.275	-0,95	-7,62
Tahvil Piyasaları	Veri (08:45)	Değişim (bps)	Yılbaşı Değişim (bps)
Türkiye 2 Yıllık	23,95	5,0	1398,0
Türkiye 10 Yıllık	19,30	1,0	947,0
ABD 2 Yıllık	5,02	-1,3	59,2
ABD 10 Yıllık	4,29	0,6	41,0
Almanya 2 Yıllık	3,12	6,7	39,0
Almanya 10 Yıllık	2,65	4,1	8,2
Döviz Piyasaları	Veri (08:45)	Değişim (%)	Yılbaşı Değişim (%)
USD/TRY	26,81	-0,03	43,30
EUR/TRY	28,80	0,09	43,77
GBP/TRY	33,58	0,06	48,38
EUR/USD	1,07	-0,07	0,17
USD/JPY	147,60	-0,04	12,69
Dolar Endeksi (DXY)	104,89	0,01	1,32
Emtia	Veri (08:45)	Değişim (%)	Yılbaşı Değişim (%)
Altın (\$/ons)	1.919,04	0,04	5,23
Gram Altın (TL)	1.654,18	0,10	50,81
Gümüş (\$/ons)	23,11	-0,28	-3,43
Brent (\$/varil)	90,03	-0,45	6,77

BIST100 Yükselenler	Kapanış	Günlük Değ. (%)	Hacim (Mln TL)
EGEEN	7.909,00	10,00%	740,29
HALKB	15,80	7,56%	4.192,06
TUKAS	12,90	7,32%	1.464,67
CIMSA	231,10	6,99%	1.689,96
ASELS	41,18	6,96%	10.583,34
HEKTS	27,50	5,69%	3.898,32
KCAER	24,86	5,52%	604,70
ISCTR	24,56	4,16%	8.058,22
KLRHO	22,92	3,71%	60,72
TTKOM	26,52	3,27%	4.251,53

BIST100 Düşenler	Kapanış	Günlük Değ. (%)	Hacim (Mln TL)
BRYAT	2.420,00	-8,95%	1.373,49
ALFAS	151,50	-5,55%	1.710,98
ULKER	72,40	-4,04%	2.247,92
AGHOL	226,90	-3,98%	310,19
KONTR	280,30	-3,78%	2.660,36
BIOEN	21,00	-3,58%	499,84
ASUZU	243,20	-3,45%	336,37
PSGYO	5,18	-3,36%	305,71
GWIND	30,66	-3,28%	346,20
SELEC	59,25	-3,27%	161,97

BIST100 Hacmi Artanlar	Hacim Değişim	Kapanış	Günlük Değ. (%)
TUKAS	372,7%	12,90	7,32
ULKER	276,5%	72,40	-4,04
BRYAT	273,6%	2.420,00	-8,95
HALKB	264,1%	15,80	7,56
BIOEN	231,3%	21,00	-3,58

BIST100 Hacmi Azalanlar	Hacim Değişim	Kapanış	Günlük Değ. (%)
KLRHO	-48,8%	22,92	3,71
MAVI	-43,4%	115,20	-0,69
TOASO	-41,7%	266,90	-2,23
SMRTG	-37,8%	74,45	-2,04
GENIL	-35,2%	66,10	-2,79

\*Hacim değişimleri son 3 aylık ortalamaya göre hesaplanmıştır.

PHİLLİP PORTFÖY FONLARI					
Fon adı	BİRİNCİ HİSSE SENEDİ FONU	Fon adı	BİRİNCİ SERBEST FON	Fon adı	PARA PİYASASI FONU
Fon Kodu	PPB	Fon Kodu	PPS	Fon Kodu	PJL
Birim Pay Fiyatı	4,864043	Birim Pay Fiyatı	1,311628	Birim Pay Fiyatı	1,500287
2023 yılı başından bu yana getiri	59,85%	Halka Arz Getiri (11.05.2022)	31,16%	Yıllıklandırılmış Getiri	30,48%
Fon Alış Valörü	T+1	Fon Alış Valörü	T+1	Fon Alış Valörü	T+0
Fon Satış Valörü	T+2	Fon Satış Valörü	T+2	Fon Satış Valörü	T+0



HİSSELER	PİVOT DESTEKLER					PİVOT DİRENÇLER			HİSSELER	PİVOT DESTEKLER					PİVOT DİRENÇLER		
	Destek 1	Destek 2	Destek 3	Kapanış	Pivot	Direnç 1	Direnç 2	Direnç 3		Destek 1	Destek 2	Destek 3	Kapanış	Pivot	Direnç 1	Direnç 2	Direnç 3
AEFES	111,07	109,73	107,27	112,40	113,53	114,87	117,33	118,67	KARSN	12,41	12,22	11,87	12,61	12,76	12,95	13,30	13,49
AGHOL	221,77	216,63	208,07	226,90	230,33	235,47	244,03	249,17	KCAER	23,99	23,11	22,53	24,86	24,57	25,45	26,03	26,91
AKBNK	30,77	30,15	29,33	31,40	31,59	32,21	33,03	33,65	KCHOL	140,53	139,17	137,13	141,90	142,57	143,93	145,97	147,33
AKFGY	4,68	4,57	4,37	4,80	4,88	4,99	5,19	5,30	KERVY	12,71	12,44	11,98	12,98	13,17	13,44	13,90	14,17
AKSA	79,35	78,40	77,40	80,30	80,35	81,30	82,30	83,25	KLRHO	22,10	21,28	20,58	22,92	22,80	23,62	24,32	25,14
AKSEN	38,49	38,03	37,29	38,94	39,23	39,69	40,43	40,89	KMPUR	82,18	80,67	77,83	83,70	85,02	86,53	89,37	90,88
ALARK	127,80	125,30	122,40	130,30	130,70	133,20	136,10	138,60	KONTR	275,20	270,10	260,20	280,30	285,10	290,20	300,10	305,20
ALBRK	4,02	3,99	3,94	4,06	4,07	4,10	4,15	4,18	KONYA	5656,43	5488,47	5326,93	5824,40	5817,97	5985,93	6147,47	6315,43
ALFAS	146,07	140,63	132,87	151,50	153,83	159,27	167,03	172,47	KORDS	86,30	84,20	82,40	88,40	88,10	90,20	92,00	94,10
ALKIM	39,31	38,37	37,69	40,26	39,99	40,93	41,61	42,55	KOZAA	67,45	66,15	63,60	68,75	70,00	71,30	73,85	75,15
ARCLK	155,57	153,03	149,37	158,10	159,23	161,77	165,43	167,97	KOZAL	29,09	28,53	27,49	29,64	30,13	30,69	31,73	32,29
ASELS	39,38	37,58	36,22	41,18	40,74	42,54	43,90	45,70	KRDMD	26,37	25,91	25,29	26,84	26,99	27,45	28,07	28,53
ASUZU	238,80	234,40	225,80	243,20	247,40	251,80	260,40	264,80	KZBGY	21,67	21,29	20,93	22,06	22,03	22,41	22,77	23,15
AYDEM	18,99	18,62	17,97	19,35	19,64	20,01	20,66	21,03	MAVI	112,97	110,73	108,27	115,20	115,43	117,67	120,13	122,37
BAGFS	35,63	34,69	32,89	36,58	37,43	38,37	40,17	41,11	MGROS	354,43	348,77	337,43	360,10	365,77	371,43	382,77	388,43
BASGZ	18,31	18,00	17,52	18,63	18,79	19,10	19,58	19,89	ODAS	12,27	12,14	11,90	12,40	12,51	12,64	12,88	13,01
BERA	13,91	13,61	13,32	14,21	14,20	14,50	14,79	15,09	OTKAR	358,57	348,13	340,87	369,00	365,83	376,27	383,53	393,97
BIMAS	255,77	252,73	248,07	258,80	260,43	263,47	268,13	271,17	OYAKC	68,00	66,10	62,95	69,90	71,15	73,05	76,20	78,10
BIOEN	20,39	19,79	18,57	21,00	21,61	22,21	23,43	24,03	PETKM	20,17	19,93	19,57	20,42	20,53	20,77	21,13	21,37
BRYAT	2238,73	2057,47	1714,93	2420,00	2581,27	2762,53	3105,07	3286,33	PGSUS	863,53	857,17	848,73	869,90	871,97	878,33	886,77	893,13
BUCIM	8,36	8,24	8,12	8,48	8,48	8,60	8,72	8,84	PSGYO	5,06	4,93	4,71	5,18	5,28	5,41	5,63	5,76
CCOLA	390,83	386,97	379,93	394,70	397,87	401,73	408,77	412,63	SAHOL	60,10	59,10	58,30	61,10	60,90	61,90	62,70	63,70
CEMTS	13,53	13,28	12,84	13,79	13,97	14,22	14,66	14,91	SASA	52,95	51,35	49,65	54,55	54,65	56,25	57,95	59,55
CIMSA	217,67	204,23	194,27	231,10	227,63	241,07	251,03	264,47	SELEC	58,25	57,25	55,80	59,25	59,70	60,70	62,15	63,15
DOAS	265,90	261,00	254,60	270,80	272,30	277,20	283,60	288,50	SISE	53,55	52,75	51,75	54,35	54,55	55,35	56,35	57,15
DOHOL	13,76	13,60	13,28	13,92	14,08	14,24	14,56	14,72	SKBNK	4,48	4,40	4,31	4,57	4,57	4,65	4,74	4,82
ECILC	51,77	50,78	49,67	52,75	52,88	53,87	54,98	55,97	SMRTG	73,32	72,18	70,37	74,45	75,13	76,27	78,08	79,22
EGEEN	7353,00	6797,00	6519,00	7909,00	7631,00	8187,00	8465,00	9021,00	SNGYO	3,25	3,18	3,12	3,32	3,31	3,38	3,44	3,51
EKGYO	9,01	8,79	8,53	9,24	9,27	9,49	9,75	9,97	SOKM	59,35	58,40	57,40	60,30	60,35	61,30	62,30	63,25
ENJSA	50,87	50,33	49,62	51,40	51,58	52,12	52,83	53,37	TAVHL	120,70	119,40	116,80	122,00	123,30	124,60	127,20	128,50
ENKAI	33,09	32,71	31,97	33,46	33,83	34,21	34,95	35,33	TCELL	56,50	55,55	54,00	57,45	58,05	59,00	60,55	61,50
ERBOS	166,57	162,83	157,67	170,30	171,73	175,47	180,63	184,37	THYAO	242,43	239,87	234,73	245,00	247,57	250,13	255,27	257,83
EREGL	45,75	45,03	44,21	46,46	46,57	47,29	48,11	48,83	TKFEN	47,01	46,21	45,51	47,80	47,71	48,51	49,21	50,01
EUREN	20,15	19,87	19,31	20,44	20,71	20,99	21,55	21,83	TKNSA	25,78	25,26	24,86	26,30	26,18	26,70	27,10	27,62
FENER	91,57	89,43	88,02	93,70	92,98	95,12	96,53	98,67	TMSN	97,60	94,40	90,80	100,80	101,20	104,40	108,00	111,20
FROTO	870,60	862,20	849,30	879,00	883,50	891,90	904,80	913,20	TOASO	264,60	262,30	257,80	266,90	269,10	271,40	275,90	278,20
GARAN	50,37	49,28	47,72	51,45	51,93	53,02	54,58	55,67	TSKB	7,43	7,28	7,12	7,59	7,59	7,74	7,90	8,05
GENIL	65,03	63,97	62,03	66,10	66,97	68,03	69,97	71,03	TTKOM	25,85	25,19	24,67	26,52	26,37	27,03	27,55	28,21
GESAN	93,30	91,45	88,20	95,15	96,55	98,40	101,65	103,50	TTRAK	906,80	872,40	841,80	941,20	937,40	971,80	1002,40	1036,80
GLYHO	12,68	12,54	12,26	12,82	12,96	13,10	13,38	13,52	TUKAS	12,09	11,27	10,74	12,90	12,62	13,44	13,97	14,79
GSDHO	4,50	4,45	4,35	4,56	4,60	4,65	4,75	4,80	TUPRS	142,07	140,13	136,87	144,00	145,33	147,27	150,53	152,47
GUBRF	349,20	343,50	337,70	354,90	355,00	360,70	366,50	372,20	TURSG	26,56	26,08	25,26	27,04	27,38	27,86	28,68	29,16
GWIND	30,02	29,38	28,26	30,66	31,14	31,78	32,90	33,54	ULKER	69,22	66,03	60,42	72,40	74,83	78,02	83,63	86,82
HALKB	14,88	13,96	13,50	15,80	15,34	16,26	16,72	17,64	ULUUN	37,43	36,75	35,51	38,12	38,67	39,35	40,59	41,27
HEKTS	26,45	25,39	24,57	27,50	27,27	28,33	29,15	30,21	VAKBN	14,65	14,25	13,73	15,04	15,17	15,57	16,09	16,49
IPEKE	48,07	47,13	45,41	49,02	49,79	50,73	52,45	53,39	VESBE	17,51	17,23	16,92	17,80	17,82	18,10	18,41	18,69
ISCTR	23,65	22,75	22,03	24,56	24,37	25,27	25,99	26,89	VESTL	64,33	63,42	61,83	65,25	65,92	66,83	68,42	69,33
ISDMR	41,98	41,24	40,26	42,72	42,96	43,70	44,68	45,42	YKBNK	16,66	16,44	16,07	16,89	17,03	17,25	17,62	17,84
ISGYO	19,41	19,09	18,69	19,74	19,81	20,13	20,53	20,85	YYLGD	21,76	21,32	20,60	22,20	22,48	22,92	23,64	24,08
IZMDC	7,87	7,62	7,30	8,12	8,19	8,44	8,76	9,01	ZOREN	4,78	4,72	4,63	4,83	4,87	4,93	5,02	5,08

Kod	14	50	RSI	StochS	MACD	CCI	Kod	14	50	RSI	StochS	MACD	CCI
	Günlük H.O.	Günlük H.O.						Günlük H.O.	Günlük H.O.				
AEFES	●	●	●	●	●	●	KARSN	●	●	●	●	●	●
AGHOL	●	●	●	●	●	●	KCAER	●	●	●	●	●	●
AKBNK	●	●	●	●	●	●	KCHOL	●	●	●	●	●	●
AKFGY	●	●	●	●	●	●	KERVT	●	●	●	●	●	●
AKSA	●	●	●	●	●	●	KLRHO	●	●	●	●	●	●
AKSEN	●	●	●	●	●	●	KMPUR	●	●	●	●	●	●
ALARK	●	●	●	●	●	●	KONTR	●	●	●	●	●	●
ALBRK	●	●	●	●	●	●	KORDS	●	●	●	●	●	●
ALGYO	●	●	●	●	●	●	KOZAA	●	●	●	●	●	●
ALKIM	●	●	●	●	●	●	KOZAL	●	●	●	●	●	●
ARCLK	●	●	●	●	●	●	KRDMD	●	●	●	●	●	●
ASELS	●	●	●	●	●	●	KZBGY	●	●	●	●	●	●
ASUZU	●	●	●	●	●	●	MAVI	●	●	●	●	●	●
AYDEM	●	●	●	●	●	●	MGROS	●	●	●	●	●	●
BAGFS	●	●	●	●	●	●	NTHOL	●	●	●	●	●	●
BASGZ	●	●	●	●	●	●	ODAS	●	●	●	●	●	●
BERA	●	●	●	●	●	●	OTKAR	●	●	●	●	●	●
BIMAS	●	●	●	●	●	●	OYAKC	●	●	●	●	●	●
BIOEN	●	●	●	●	●	●	PETKM	●	●	●	●	●	●
BRYAT	●	●	●	●	●	●	PGSUS	●	●	●	●	●	●
BUCIM	●	●	●	●	●	●	PSGYO	●	●	●	●	●	●
CCOLA	●	●	●	●	●	●	SAHOL	●	●	●	●	●	●
CEMTS	●	●	●	●	●	●	SASA	●	●	●	●	●	●
CIMSA	●	●	●	●	●	●	SELEC	●	●	●	●	●	●
DOAS	●	●	●	●	●	●	SISE	●	●	●	●	●	●
DOHOL	●	●	●	●	●	●	SKBNK	●	●	●	●	●	●
ECILC	●	●	●	●	●	●	SMRTG	●	●	●	●	●	●
EGEEN	●	●	●	●	●	●	SNGYO	●	●	●	●	●	●
EKGYO	●	●	●	●	●	●	SOKM	●	●	●	●	●	●
ENJSA	●	●	●	●	●	●	TAVHL	●	●	●	●	●	●
ENKAI	●	●	●	●	●	●	TCELL	●	●	●	●	●	●
ERBOS	●	●	●	●	●	●	THYAO	●	●	●	●	●	●
EREGL	●	●	●	●	●	●	TKFEN	●	●	●	●	●	●
EUREN	●	●	●	●	●	●	TKNSA	●	●	●	●	●	●
FENER	●	●	●	●	●	●	TMSN	●	●	●	●	●	●
FROTO	●	●	●	●	●	●	TOASO	●	●	●	●	●	●
GARAN	●	●	●	●	●	●	TSKB	●	●	●	●	●	●
GESAN	●	●	●	●	●	●	TSPOR	●	●	●	●	●	●
GLYHO	●	●	●	●	●	●	TTKOM	●	●	●	●	●	●
GSDHO	●	●	●	●	●	●	TTRAK	●	●	●	●	●	●
GUBRF	●	●	●	●	●	●	TUKAS	●	●	●	●	●	●
GWIND	●	●	●	●	●	●	TUPRS	●	●	●	●	●	●
HALKB	●	●	●	●	●	●	TURSG	●	●	●	●	●	●
HEKTS	●	●	●	●	●	●	ULKER	●	●	●	●	●	●
IPEKE	●	●	●	●	●	●	VAKBN	●	●	●	●	●	●
ISCTR	●	●	●	●	●	●	VESBE	●	●	●	●	●	●
ISDMR	●	●	●	●	●	●	VESTL	●	●	●	●	●	●
ISFIN	●	●	●	●	●	●	YKBNK	●	●	●	●	●	●
ISGYO	●	●	●	●	●	●	YYLGD	●	●	●	●	●	●
JANTS	●	●	●	●	●	●	ZOREN	●	●	●	●	●	●