

4 Ağustos 2023

Gündem

Yurt içinde temmuz ayı TÜFE verisi aylık bazda %9,49 oranında artış kaydetti ve yıllık TÜFE %38,21'den %47,83 seviyesine yükseldi. İngiltere Merkez Bankası (BoE) beklentilere paralel 25 baz puan faiz artırımına gitti ve politika faizini %5,25 seviyesine çıkardı. BoE, fiyat baskılarının kalıcı olması durumunda daha fazla sıkılaşıma gidilebileceği yönlendirmesini sürdürdü. Fitch'in ABD'nin kredi notunu düşürmesi ve son günlerde tahvil faizlerinde gözlenen yükseliş eğilimi küresel risk iştahı üzerinde baskı oluşturuyor. ABD'de bugün açıklanacak tarım dışı istihdam verisi Fed'e yönelik beklentiler ve risk iştahının seyri üzerinde belirleyici olacaktır.

Piyasa Beklentisi

ABD 10 yıllık tahvil faizleri dün %4,20'li seviyeleri test ederken, tahvil faizlerindeki yükseliş eğilimi ve risk iştahındaki zayıflamanın etkisiyle bu hafta içerisinde küresel hisse piyasalarında satıcı bir fiyatlama etkili oluyor. ABD tarım dışı istihdam verisi beklentilerin üzerinde güçlü bir görünüm ortaya koyacak olursa piyasalardaki satış baskısı derinleşebilir. BIST-100 Endeksi'nde dün dalgalı bir seyir ve kâr satışları öne çıktı. ABD borsaları günü düşüşlerle tamamlarken, ABD vadelilerinde bu sabah hafif alıcılı bir seyir etkili oluyor. Asya piyasalarında karışık bir görünüm hâkim. Avrupa vadeli ve CFD kontratları hafif alıcılı açılışlara işaret ediyor. BIST- 100 Endeksi'nin güne dalgalı bir açılışla başlamasını bekliyoruz.

Ekonomik Takvim

Saat	Veri	Beklenti	Önceki
12:00	Euro Bölgesi, Perakende Satışlar (Yıllık)	-2,2%	-2,9%
15:30	ABD, Tarım Dışı İstihdam	200 Bin	209 Bin
15:30	ABD, İşsizlik Oranı	3,6%	3,6%
15:30	ABD, Ortalama Saatlik Kazançlar (Aylık/Yıllık)	0,3% / 4,2%	0,4% / 4,4%

Önemli Haberler

- Apple'ın 2023/2Ç'te geliri yıllık bazda %1 azalırken, Amazon'un gelirleri %11 arttı.
- Richmond Fed Başkanı Thomas Barkin, ABD'de haziran ayı enflasyon verisinin ekonomide yumuşak iniş ihtimalini güçlendirdiğini ifade etti.
- Rusya ve Suudi Arabistan'ın gönüllü üretim kesintilerini eylül ayında da sürdüreceğini ilişkin haber akışları petrol fiyatlarında yükselişleri beraberinde getirdi.

Tedbir Kararları

- TUKAS** paylarında, VBTS kapsamında 01/09/2023 seans sonuna kadar brüt takas uygulanacaktır.
- AKYHO** ve **CVKMD** payları VBTS kapsamında 01/09/2023 tarihli işlemlere kadar açığa satışa ve kredili işlemlere konu edilemeyecektir.

Genel Kurul, Sermaye Artırımı ve Temettüleri

- CVKMD, ERCB, ESCOM, GRTRK, IDGYO, SNKRN, KLNMA** genel kurulları bugün gerçekleşecek.
- KRVGD** kâr payı ödemesi bugün gerçekleşecek.

SPK Bülteni

- SPK **İzdemir Enerji Elektrik Üretim AŞ., Tatlıpınar Enerji Üretim AŞ., Ofis Yem Gıda Sanayi Ve Ticaret AŞ.**'nin halka arzlarını onayladı.
- YYLGD** ve **KMPUR** sermaye artırımları SPK tarafından onaylandı.

KAP Haberleri

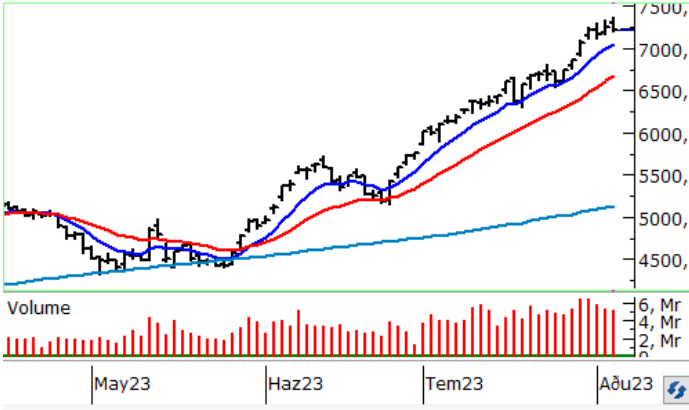
- **☺ ADESE**, Marmaris'te 3.003 m2'lik arsayı 74.986.400 TL bedel ile satın aldı. İşlem bedelinin son yıllık finansal tablolara göre oluşan hasılat tutarına oranı %204,13'dür. (P.Değ: 1,7 Milyar TL, F/K: 1,1)
- **☺ CIMSA**, 28.07.2023 tarihli %600 bedelsiz sermaye artırımını kararı için SPK'ya başvuruda bulundu. (P.Değ: 25,4 Milyar TL, F/K: 7,1)
- **⚙️ CVKMD**, bağlı ortaklığı ile birlikte yurt dışında yerleşik bir şirketle maden cevheri satışı konusunda anlaşta. Sözleşmelerin 1.132.000 ABD dolarlık kısmı CVKMD'ye, 646.000 ABD dolarlık kısmı bağlı ortaklığına ait olmak üzere toplam bedeli yaklaşık 47.828.200 TL'dir. Şirketin son çeyrek hasılatı 192 Milyon TL'dir. (P.Değ: 14,6 Milyar TL, F/K: 44,3)
- **⚙️ FONET**, Sivas İl Sağlık Müdürlüğü ile 32 ay süreli Sağlık Bilgi Yönetim Sistemi sözleşmesi imzaladı. Sözleşme bedeli 21.693.891 TL'dir. Şirketin son dört çeyrek hasılatı 147 Milyon TL'dir. (P.Değ: 0,6 Milyar TL, F/K: 10,9)
- **☺ ISCTR**, Avrupa İmar ve Kalkınma Bankası ile deprem bölgesinde bulunan işletmeler ve bireylerin finansmanı için toplam 109.000.000 ABD Doları tutarında, bir yıl vade uzatma opsiyonu ile toplam iki yıla kadar vadeli bir kredi anlaşması imzaladı. (P.Değ: 153,6 Milyar TL, F/K: 2,3)
- **⚙️ KLSYN**, fabrikasında devam eden yatırımların 1. Faz sonucunda %25'ine tekabül eden 46,5 milyon TL'lik kısmı tamamlandı. (P.Değ: 2,4 Milyar TL, F/K: 14,9)
- **⚙️ KRVDG**, bağlı ortaklığı Kervan International AB'nin yönetim kurulu Orta Doğu ve Afrika pazarlarına yönelik ürün satışı amacıyla Mısır'da şirket kurulmasına karar verdi. Şirketin kuruluş sermayesi 50.000 ABD doları olup Kervan International AB'nin şirketteki pay oranı %75 seviyesindedir. Uzun vadede toplamda 30 milyon Amerikan Doları seviyesinde yatırım planlanmaktadır. (P.Değ: 6,3 Milyar TL, F/K: 15,6)
- **⚙️ MGROS**, toplam 37 yeni mağazayı temmuz ayı içerisinde hizmete açtı. 31 Temmuz 2023 itibarıyla şirketin toplam mağaza sayısı 3.134'tür. (P.Değ: 56,5 Milyar TL, F/K: 14,0)
- **☺ SOKE**, toprak mahsülleri ofisi tarafından açılmış olan un ihalesi, şirketin vermiş olduğu 28.197.900 TL teklif ile alındı. (P.Değ: 6,3 Milyar TL, F/K: 29,1)

KAP Haberleri

- **☺ SUWEN**, Bosna Hersek'de 2'nci mağazasını, Türkmenistan ve Ürdün'de ilk mağazasının açılışını gerçekleştirdi. Yurt içinde ise Kırklareli'nde mağaza açtı. Güncel olarak yurt içinde 164 , yurtdışında 12 olmak üzere toplam 176 mağazası bulunmaktadır. (P.Değ: 4,2 Milyar TL, F/K: 23,3)
- **☺ TURSG**, yönetim kurulu tarafından 12.07.2023 tarihinde belirlenen hisse başına net 0,12 TL kâr payı dağıtımını genel kurulu onayladı. Nakit kâr payı hak kullanım tarihi 04.09.2023 olarak belirlendi. (P.Değ: 22,7 Milyar TL, F/K: 6,5)

*Bütendeki haberler, Kamuyu Aydınlatma Platformu'na saat 08:30'a kadar gelen haberleri kapsamaktadır

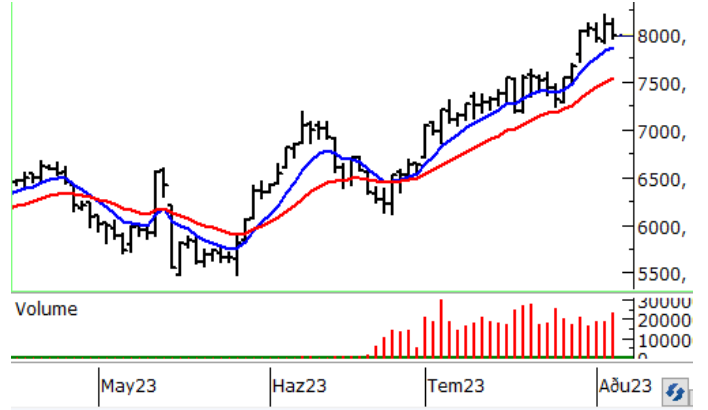
BIST100 Teknik Analizi



Güne pozitif bir açılışla başlayan ve tarihi zirvesini 7.366 seviyesine taşıyan BIST-100 Endeksi'nde günün ilerleyen bölümünde kâr satışları hız kazandı. Gün içi volatilitenin artış kaydettiği BIST-100 günü %0,51 oranında düşüşle 7.222 puandan tamamladı.

Endekste 7.150 ve 7.097 seviyeleri kısa vadeli ilk destek noktaları olup, devamında psikolojik öneme sahip 7.000 seviyesi destek olarak takip edilecektir. 7.000 puan altına sarkmaların yaşanması ve haftalık kapanışın bu seviye altında gerçekleşmesi durumunda endekste satışlar hız kazanabilir. Yeniden alımların gözlenmesi halinde ise 7.300 ve 7.366 seviyeleri direnç konumunda bulunmaktadır. Yükselişlerin devamlılığı açısından 7.300 üzerinde kapanışlara ihtiyaç olduğunu değerlendiriyoruz.

VIOP 30 Teknik Analizi



Ağustos Vadeli Endeks30 sözleşmesi gün içerisinde 7.958 - 8.168 seviyeleri arasında hareket ederek günü %1,66 oranında değer kaybıyla 7.976 seviyesinden tamamladı. Akşam seans kapanışı da 7.980 puandan gerçekleşti.

8.000 puan altında kapanış yapan sözleşmede satıcı seyrin devamında 7.950 - 7.900 bölgesi destek olarak takip edilecektir. 7.900 desteğinin kırılması durumunda 7.790 ve 7.700 seviyelerine doğru geri çekilmeler yaşanabilir. Sözleşmede yeniden alımların etkili olması ve 8.000 üzerinde tutunmanın sağlanması durumunda 8.100 - 8.168 ve 8.207 seviyeleri direnç konumunda bulunmaktadır. Kısa vadede yükselişlerin devamlılığı açısından 8.100 üzeri kapanışlar önem taşırken, sözleşmede artış kaydeden volatiliteye karşı da dikkatli olunmalıdır.

BIST	Kapanış 03.08.2023	Değişim (%)	Yılbaşı Değişim (%)
BIST 100	7.222	-0,51	31,08
BIST 30	7.809	-1,24	31,35
BIST Banka	6.402	-2,21	27,34
BIST Sanayi	11.407	-0,22	28,11
BIST 30 Yakın Vade	7.976	-1,66	
Yurt Dışı Piyasalar	Veri (08:45)	Değişim (%)	Yılbaşı Değişim (%)
Dow Jones	35.216	-0,19	6,24
S&P 500	4.502	-0,25	17,25
NASDAQ	13.960	-0,10	33,38
Almanya DAX	15.893	-0,79	14,15
Fransa CAC 40	7.261	-0,72	12,15
İngiltere FTSE 100	7.529	-0,43	1,04
NIKKEI 225	32.145	-0,04	23,19
Shanghai Comp	3.301	0,63	6,86
Hang Seng	19.654	1,20	-0,64
Tahvil Piyasaları	Veri (08:45)	Değişim (bps)	Yılbaşı Değişim (bps)
Türkiye 2 Yıllık	15,51	-13,0	554,0
Türkiye 10 Yıllık	18,59	-17,0	876,0
ABD 2 Yıllık	4,92	3,0	49,3
ABD 10 Yıllık	4,18	-0,2	29,7
Almanya 2 Yıllık	3,01	-0,4	28,1
Almanya 10 Yıllık	2,60	6,1	2,4
Döviz Piyasaları	Veri (08:45)	Değişim (%)	Yılbaşı Değişim (%)
USD/TRY	27,01	0,11	44,34
EUR/TRY	29,59	0,21	47,74
GBP/TRY	34,39	0,10	51,95
EUR/USD	1,10	0,05	2,38
USD/JPY	142,42	-0,08	8,73
Dolar Endeksi (DXY)	102,40	-0,08	-1,08
Emtia	Veri (08:45)	Değişim (%)	Yılbaşı Değişim (%)
Altın (\$/ons)	1.936,29	0,11	6,18
Gram Altın (TL)	1.681,36	0,23	53,29
Gümüş (\$/ons)	23,57	-0,03	-1,52
Brent (\$/varil)	85,12	-0,02	0,94

BIST100 Yükselenler	Kapanış	Günlük Değ. (%)	Hacim (Mln TL)
SMRTG	83,70	9,99%	3.130,03
KONTR	251,70	9,96%	5.055,53
TURSG	19,58	9,45%	467,70
OYAKC	62,95	7,42%	2.107,69
KMPUR	128,30	7,10%	724,73
GUBRF	331,70	6,35%	2.424,71
GLYHO	13,54	6,28%	264,75
EUREN	14,88	4,57%	790,27
ALARK	111,60	4,49%	1.696,50
AGHOL	144,00	4,42%	237,00

BIST100 Düşenler	Kapanış	Günlük Değ. (%)	Hacim (Mln TL)
TUKAS	9,40	-9,62%	1.496,07
GSDHO	4,73	-8,33%	649,25
VAKBN	12,07	-3,82%	833,25
SKBNK	3,05	-3,48%	680,88
DOHOL	12,58	-3,08%	801,04
ENKAI	32,74	-3,08%	1.671,52
KLRHO	15,45	-3,07%	55,58
AYDEM	18,55	-3,03%	150,53
KRDMD	23,28	-3,00%	2.436,03
SAHOL	55,30	-2,98%	2.073,73

BIST100 Hacmi Artanlar	Hacim Değişim	Kapanış	Günlük Değ. (%)
TUKAS	549,6%	9,40	-9,62
KMPUR	494,9%	128,30	7,10
TURSG	473,8%	19,58	9,45
KONTR	378,9%	251,70	9,96
SMRTG	346,6%	83,70	9,99

BIST100 Hacmi Azalanlar	Hacim Değişim	Kapanış	Günlük Değ. (%)
KLRHO	-53,4%	15,45	-3,07
KOZAA	-21,8%	56,80	-2,07
ALBRK	-16,1%	3,27	-1,80
KOZAL	-15,1%	26,72	-1,47
CCOLA	-13,9%	325,50	4,36

***Hacim değişimleri son 3 aylık ortalamaya göre hesaplanmıştır.**

PHİLLİP PORTFÖY FONLARI

Fon adı	BİRİNCİ HİSSE SENEDİ FONU	Fon adı	BİRİNCİ SERBEST FON	Fon adı	PARA PİYASASI FONU
Fon Kodu	PPB	Fon Kodu	PPS	Fon Kodu	PJL
Birim Pay Fiyatı	4,240847	Birim Pay Fiyatı	1,314136	Birim Pay Fiyatı	1,459386
2022 yılı başından bu yana getiri	340,23%	Halka Arz Getiri (11.05.2022)	31,41%	Yıllıklandırılmış Getiri	31,01%
Fon Alış Valörü	T+1	Fon Alış Valörü	T+1	Fon Alış Valörü	T+0
Fon Satış Valörü	T+2	Fon Satış Valörü	T+2	Fon Satış Valörü	T+0

Burada yer alan yatırım bilgi, yorum ve tavsiyeleri yatırım danışmanlığı kapsamında değildir. Yatırım danışmanlığı hizmeti, yetkili kuruluşlar tarafından kişilerin risk ve getiri tercihleri dikkate alınarak kişiye özel sunulmaktadır. Burada yer alan yorum ve tavsiyeler ise genel niteliktedir. Bu tavsiyeler mali durumunuz ile risk ve getiri tercihlerinize uygun olmayabilir. Bu nedenle, sadece burada yer alan bilgilere dayanarak yatırım kararı verilmesi beklentilerinize uygun sonuçlar doğurmayabilir

HİSSELER	PİVOT DESTEKLER					PİVOT DİRENÇLER			HİSSELER	PİVOT DESTEKLER					PİVOT DİRENÇLER		
	Destek 1	Destek 2	Destek 3	Kapanış	Pivot	Direnç 1	Direnç 2	Direnç 3		Destek 1	Destek 2	Destek 3	Kapanış	Pivot	Direnç 1	Direnç 2	Direnç 3
AEFES	98,70	97,00	95,00	100,40	100,70	102,40	104,40	106,10	KARSN	11,26	11,08	10,73	11,45	11,61	11,79	12,14	12,32
AGHOL	141,60	139,20	136,40	144,00	144,40	146,80	149,60	152,00	KCAER	18,93	18,65	18,12	19,22	19,46	19,74	20,27	20,55
AKBNK	26,79	26,31	25,41	27,28	27,69	28,17	29,07	29,55	KCHOL	125,97	123,93	119,97	128,00	129,93	131,97	135,93	137,97
AKFGY	4,91	4,86	4,79	4,95	4,98	5,03	5,10	5,15	KERVY	11,17	10,93	10,67	11,40	11,43	11,67	11,93	12,17
AKSA	85,12	83,43	81,37	86,80	87,18	88,87	90,93	92,62	KLRHO	15,14	14,82	14,24	15,45	15,72	16,04	16,62	16,94
AKSEN	37,63	36,97	36,21	38,28	38,39	39,05	39,81	40,47	KMPUR	121,83	115,37	111,33	128,30	125,87	132,33	136,37	142,83
ALARK	107,27	102,93	100,17	111,60	110,03	114,37	117,13	121,47	KONTR	241,70	231,70	226,70	251,70	246,70	256,70	261,70	271,70
ALBRK	3,23	3,19	3,12	3,27	3,30	3,34	3,41	3,45	KONYA	4374,33	4264,67	4129,33	4484,00	4509,67	4619,33	4754,67	4864,33
ALFAS	860,87	837,73	820,47	884,00	878,13	901,27	918,53	941,67	KORDS	86,17	84,98	83,22	87,35	87,93	89,12	90,88	92,07
ALKIM	38,10	37,58	37,14	38,62	38,54	39,06	39,50	40,02	KOZAA	55,38	53,97	51,78	56,80	57,57	58,98	61,17	62,58
ARCLK	143,87	140,93	136,87	146,80	147,93	150,87	154,93	157,87	KOZAL	26,21	25,69	24,87	26,72	27,03	27,55	28,37	28,89
ASELS	75,13	73,77	71,63	76,50	77,27	78,63	80,77	82,13	KRDMD	22,79	22,31	21,49	23,28	23,61	24,09	24,91	25,39
ASUZU	215,33	211,47	205,93	219,20	220,87	224,73	230,27	234,13	KZBGY	20,95	20,43	20,05	21,48	21,33	21,85	22,23	22,75
AYDEM	18,30	18,05	17,55	18,55	18,80	19,05	19,55	19,80	MAVI	89,25	86,90	84,80	91,60	91,35	93,70	95,80	98,15
BAGFS	31,79	31,27	30,55	32,32	32,51	33,03	33,75	34,27	MGROS	305,67	299,43	290,87	311,90	314,23	320,47	329,03	335,27
BASGZ	16,39	16,13	15,82	16,65	16,70	16,96	17,27	17,53	ODAS	11,04	10,77	10,42	11,31	11,39	11,66	12,01	12,28
BERA	13,58	13,39	13,07	13,78	13,90	14,09	14,41	14,60	OTKAR	295,53	288,87	284,63	302,20	299,77	306,43	310,67	317,33
BIMAS	221,43	214,57	206,53	228,30	229,47	236,33	244,37	251,23	OYAKC	59,55	56,15	53,70	62,95	62,00	65,40	67,85	71,25
BIOEN	19,59	18,77	18,03	20,40	20,33	21,15	21,89	22,71	PETKM	17,61	17,29	16,77	17,92	18,13	18,45	18,97	19,29
BRYAT	1899,97	1860,93	1811,77	1939,00	1949,13	1988,17	2037,33	2076,37	PGSUS	810,00	801,30	786,90	818,70	824,40	833,10	847,50	856,20
BUCIM	7,59	7,47	7,38	7,71	7,68	7,80	7,89	8,01	PSGYO	8,65	8,26	7,83	9,05	9,08	9,47	9,90	10,29
CCOLA	315,60	305,70	299,50	325,50	321,80	331,70	337,90	347,80	SAHOL	54,53	53,77	52,28	55,30	56,02	56,78	58,27	59,03
CEMTS	10,79	10,63	10,43	10,95	10,99	11,15	11,35	11,51	SASA	61,70	60,75	59,15	62,65	63,30	64,25	65,85	66,80
CIMSA	185,00	181,70	178,30	188,30	188,40	191,70	195,10	198,40	SELEC	43,09	42,51	41,71	43,68	43,89	44,47	45,27	45,85
DOAS	239,63	232,27	222,83	247,00	249,07	256,43	265,87	273,23	SISE	51,85	51,05	49,50	52,65	53,40	54,20	55,75	56,55
DOHOL	12,35	12,13	11,71	12,58	12,77	12,99	13,41	13,63	SKBNK	3,00	2,96	2,86	3,05	3,10	3,14	3,24	3,28
ECILC	40,98	40,30	39,14	41,66	42,14	42,82	43,98	44,66	SMRTG	81,37	79,03	77,87	83,70	82,53	84,87	86,03	88,37
EGEEN	6206,80	6113,40	5966,80	6300,20	6353,40	6446,80	6593,40	6686,80	SNGYO	3,10	3,06	2,98	3,15	3,18	3,22	3,30	3,34
EKGYO	8,69	8,53	8,40	8,86	8,82	8,98	9,11	9,27	SOKM	43,29	42,19	40,57	44,40	44,91	46,01	47,63	48,73
ENJSA	48,20	47,18	45,78	49,22	49,60	50,62	52,02	53,04	TAVHL	108,60	107,20	105,30	110,00	110,50	111,90	113,80	115,20
ENKAI	32,19	31,63	30,61	32,74	33,21	33,77	34,79	35,35	TCELL	49,67	48,68	47,12	50,65	51,23	52,22	53,78	54,77
ERBOS	155,93	152,07	147,13	159,80	160,87	164,73	169,67	173,53	THYAO	233,20	231,40	228,80	235,00	235,80	237,60	240,20	242,00
EREGL	39,86	39,32	38,40	40,40	40,78	41,32	42,24	42,78	TKFEN	43,19	42,71	41,87	43,66	44,03	44,51	45,35	45,83
EUREN	14,32	13,77	13,45	14,88	14,64	15,19	15,51	16,06	TKNSA	24,97	24,33	23,73	25,60	25,57	26,21	26,81	27,45
FENER	72,18	70,97	69,33	73,40	73,82	75,03	76,67	77,88	TMSN	68,00	66,85	64,70	69,15	70,15	71,30	73,45	74,60
FROTO	937,10	927,30	910,10	946,90	954,30	964,10	981,30	991,10	TOASO	289,70	284,40	276,60	295,00	297,50	302,80	310,60	315,90
GARAN	44,70	43,82	42,26	45,58	46,26	47,14	48,70	49,58	TSKB	6,13	6,02	5,87	6,23	6,28	6,39	6,54	6,65
GENIL	65,60	64,20	62,10	67,00	67,70	69,10	71,20	72,60	TTKOM	20,90	20,56	19,90	21,24	21,56	21,90	22,56	22,90
GESAN	93,97	91,93	89,02	96,00	96,88	98,92	101,83	103,87	TTRAK	714,97	691,93	669,57	738,00	737,33	760,37	782,73	805,77
GLYHO	12,88	12,21	11,86	13,54	13,23	13,90	14,25	14,92	TUKAS	9,01	8,61	7,87	9,40	9,75	10,15	10,89	11,29
GSDHO	4,55	4,38	4,03	4,73	4,90	5,07	5,42	5,59	TUPRS	98,13	96,77	94,38	99,50	100,52	101,88	104,27	105,63
GUBRF	317,40	303,10	294,10	331,70	326,40	340,70	349,70	364,00	TURSG	18,53	17,47	16,91	19,58	19,09	20,15	20,71	21,77
GWIND	22,97	22,43	21,65	23,52	23,75	24,29	25,07	25,61	ULKER	41,87	40,59	39,07	43,16	43,39	44,67	46,19	47,47
HALKB	13,43	13,21	12,82	13,64	13,82	14,04	14,43	14,65	ULUUN	32,36	31,58	30,84	33,14	33,10	33,88	34,62	35,40
HEKTS	30,37	29,97	29,21	30,78	31,13	31,53	32,29	32,69	VAKBN	11,85	11,63	11,25	12,07	12,23	12,45	12,83	13,05
IPEKE	43,57	41,95	39,31	45,20	46,21	47,83	50,47	52,09	VESBE	15,91	15,62	15,04	16,20	16,49	16,78	17,36	17,65
ISCTR	15,16	14,95	14,58	15,36	15,53	15,74	16,11	16,32	VESTL	58,25	57,35	55,85	59,15	59,75	60,65	62,15	63,05
ISDMR	37,97	37,03	35,57	38,90	39,43	40,37	41,83	42,77	YKBNK	13,88	13,69	13,34	14,06	14,23	14,42	14,77	14,96
ISGYO	16,38	16,16	15,86	16,60	16,68	16,90	17,20	17,42	YYLGD	35,11	34,03	33,37	36,20	35,77	36,85	37,51	38,59
IZMDC	9,33	9,14	8,98	9,53	9,49	9,68	9,84	10,03	ZOREN	4,26	4,21	4,12	4,32	4,35	4,40	4,49	4,54

Kod	14	50	RSI	StochS	MACD	CCI	Kod	14	50	RSI	StochS	MACD	CCI
	Günlük H.O.	Günlük H.O.						Günlük H.O.	Günlük H.O.				
AEFES	●	●	●	●	●	●	KARSN	●	●	●	●	●	●
AGHOL	●	●	●	●	●	●	KCAER	●	●	●	●	●	●
AKBNK	●	●	●	●	●	●	KCHOL	●	●	●	●	●	●
AKFGY	●	●	●	●	●	●	KERTV	●	●	●	●	●	●
AKSA	●	●	●	●	●	●	KLRHO	●	●	●	●	●	●
AKSEN	●	●	●	●	●	●	KMPUR	●	●	●	●	●	●
ALARK	●	●	●	●	●	●	KONTR	●	●	●	●	●	●
ALBRK	●	●	●	●	●	●	KORDS	●	●	●	●	●	●
ALGYO	●	●	●	●	●	●	KOZAA	●	●	●	●	●	●
ALKIM	●	●	●	●	●	●	KOZAL	●	●	●	●	●	●
ARCLK	●	●	●	●	●	●	KRDMD	●	●	●	●	●	●
ASELS	●	●	●	●	●	●	KZBGY	●	●	●	●	●	●
ASUZU	●	●	●	●	●	●	MAVI	●	●	●	●	●	●
AYDEM	●	●	●	●	●	●	MGROS	●	●	●	●	●	●
BAGFS	●	●	●	●	●	●	NTHOL	●	●	●	●	●	●
BASGZ	●	●	●	●	●	●	ODAS	●	●	●	●	●	●
BERA	●	●	●	●	●	●	OTKAR	●	●	●	●	●	●
BIMAS	●	●	●	●	●	●	OYAKC	●	●	●	●	●	●
BIOEN	●	●	●	●	●	●	PETKM	●	●	●	●	●	●
BRYAT	●	●	●	●	●	●	PGSUS	●	●	●	●	●	●
BUCIM	●	●	●	●	●	●	PSGYO	●	●	●	●	●	●
CCOLA	●	●	●	●	●	●	SAHOL	●	●	●	●	●	●
CEMTS	●	●	●	●	●	●	SASA	●	●	●	●	●	●
CIMSA	●	●	●	●	●	●	SELEC	●	●	●	●	●	●
DOAS	●	●	●	●	●	●	SISE	●	●	●	●	●	●
DOHOL	●	●	●	●	●	●	SKBNK	●	●	●	●	●	●
ECILC	●	●	●	●	●	●	SMRTG	●	●	●	●	●	●
EGEEN	●	●	●	●	●	●	SNGYO	●	●	●	●	●	●
EKGYO	●	●	●	●	●	●	SOKM	●	●	●	●	●	●
ENJSA	●	●	●	●	●	●	TAVHL	●	●	●	●	●	●
ENKAI	●	●	●	●	●	●	TCELL	●	●	●	●	●	●
ERBOS	●	●	●	●	●	●	THYAO	●	●	●	●	●	●
EREGL	●	●	●	●	●	●	TKFEN	●	●	●	●	●	●
EUREN	●	●	●	●	●	●	TKNSA	●	●	●	●	●	●
FENER	●	●	●	●	●	●	TMSN	●	●	●	●	●	●
FROTO	●	●	●	●	●	●	TOASO	●	●	●	●	●	●
GARAN	●	●	●	●	●	●	TSKB	●	●	●	●	●	●
GESAN	●	●	●	●	●	●	TSPOR	●	●	●	●	●	●
GLYHO	●	●	●	●	●	●	TTKOM	●	●	●	●	●	●
GSDHO	●	●	●	●	●	●	TTRAK	●	●	●	●	●	●
GUBRF	●	●	●	●	●	●	TUKAS	●	●	●	●	●	●
GWIND	●	●	●	●	●	●	TUPRS	●	●	●	●	●	●
HALKB	●	●	●	●	●	●	TURSG	●	●	●	●	●	●
HEKTS	●	●	●	●	●	●	ULKER	●	●	●	●	●	●
IPEKE	●	●	●	●	●	●	VAKBN	●	●	●	●	●	●
ISCTR	●	●	●	●	●	●	VESBE	●	●	●	●	●	●
ISDMR	●	●	●	●	●	●	VESTL	●	●	●	●	●	●
ISFIN	●	●	●	●	●	●	YKBNK	●	●	●	●	●	●
ISGYO	●	●	●	●	●	●	YYLGD	●	●	●	●	●	●
JANTS	●	●	●	●	●	●	ZOREN	●	●	●	●	●	●