

1 Eylül 2023

## Gündem

ABD'de açık iş sayısının 2021 Mart'tan bu yana en düşük seviyesine gerilemesi, ADP özel sektör istihdamındaki artışın beklentilerin altında kalması, 2. çeyrek büyüme verisindeki aşağı yönlü revizyon ve kişisel tüketim harcamalarının beklentilere paralel gelmesi sonrasında Fed'e ilişkin sıkılaşma endişelerinin yatıştığı görülüyor. Fed'in yıl sonuna kadar bir faiz artışına daha gidebileceğine ilişkin beklentiler hafta başında %50'nin üzerinde seyrederken, verilerin ardından faiz artışının %50'nin altında bir ihtimalle fiyatlandığı görülüyor. Azalan faiz artırımı beklentilerinin katkısıyla bu hafta küresel risk iştahında toparlanma gözlenirken, bugün ABD'de açıklanacak tarım dışı istihdam verisi yakından takip edilecektir.

## Piyasa Beklentisi

Ağustos ayının ilk yarısında satıcılı bir fiyatlamanın yaşandığı küresel hisse piyasalarında Fed'e ilişkin sıkılaşma endişelerinin yatışması ve ABD tahvil faizlerindeki düşüşün katkısıyla bu hafta toparlanma çabası öne çıkıyor. Bugünkü tarım dışı istihdam verisi Fed'e ilişkin beklentiler ve piyasaların seyri üzerinde belirleyici olacaktır. 8.000 puan direncini aşmakta zorlanan BIST-100 Endeksi'nde ise dalgalı bir seyir kaydediliyor. ABD borsaları dün günü karışık kapanışlarla tamamlarken, ABD vadelilerinde bu sabah hafif alıcılı bir seyir etkili oluyor. Asya piyasalarında genel olarak yeşil bir renk hâkim. Avrupa vadeli ve CFD kontratları yatay açılışlara işaret ediyor. BIST-100 Endeksi'nin güne yataya yakın bir açılışla başlamasını bekliyoruz.

## Ekonomik Takvim

Saat	Veri	Beklenti	Önceki
10:00	Türkiye, İmalat PMI		49,90
11:00	Euro Bölgesi, İmalat PMI	43,7	43,7
15:30	ABD, Tarım Dışı İstihdam	170 Bin	187 Bin
15:30	ABD, Ortalama Saatlik Kazançlar (Aylık/Yıllık)	0,3% / 4,3%	0,4% / 4,4%
17:00	ABD, ISM İmalat PMI	47,0	46,4

## Önemli Haberler

- Çin Merkez Bankası, 15 Eylül'den itibaren zorunlu karşılık oranının 200 baz puan düşürüleceğini duyurdu.
- Moody's Türkiye'nin 2023 ve 2024 yılı büyüme tahminlerini yukarı yönlü revize etti ve bu yıl için %4,2 ile 2024 yılı için %3 büyüme beklediğini açıkladı.
- Türkiye Ekonomisi yılın ikinci çeyreğinde bir önceki yılın aynı dönemine göre %3,4 olan beklentilerin hafif üzerinde %3,8 oranında büyüme kaydetti.
- Fed'in yakından takip ettiği çekirdek kişisel tüketim harcamaları fiyat endeksi beklentilerle uyumlu olarak aylık bazda %0,2 oranında artış kaydetti ve yıllık bazda %4,2 olarak gerçekleşti.

## SPK Bülteni

- Gıpta Ofis Kırtasiye ve Promosyon Ürünleri İmalat A.Ş.**'nin halka arzı SPK tarafından onaylandı.
- Tarkim Bitki Koruma A.Ş.**'nin halka arzı SPK tarafından onaylandı

## Tedbir Kararları

- AZTEK, ELITE ve TATEN** payları, VBTS kapsamında 29/09/2023 seans sonuna kadar açığa satışa ve kredili işlemlere konu edilemeyecektir.
- MIATK** paylarında VBTS kapsamında 29/09/2023 seans sonuna kadar brüt takas uygulanacaktır.

## KAP Haberleri

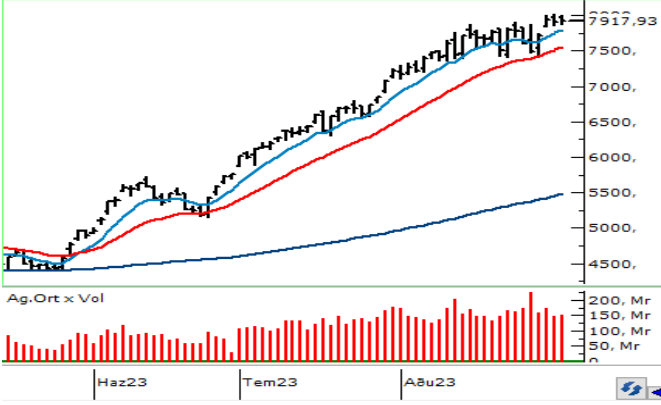
- **ALARK**, bağlı ortaklığı Alarko Tarım Sanayi ve Ticaret A.Ş.'nin tüm paylarını 36.401.331 TL bedelle devraldı. (P.Değ: 55,9 Milyar TL, F/K: 4,3)
- **ASELS**, Savunma Sanayii Başkanlığı ile elektronik harp sistemleri ile ilgili 465.000.000 TL ve 25.000.000 ABD Doları tutarında sözleşme imzaladı. Şirketin son 4 çeyrek hasılatı 42,5 Milyar TL'dir. (P.Değ: 175,7 Milyar TL, F/K: 13,0)
- **BRISA**, Aksaray Fabrikası için 34.000.000 ABD Doları tutarında ilave yatırımı plana aldı. İlave yatırım ile kapasitesini %7 artırarak 2026 yılı için hedeflediği 4,6 milyon lastik üretimine 2024 yılında ulaşmış olacak. (P.Değ: 22,3 Milyar TL, F/K: 10,1)
- **CVKMD**, bağlı ortaklığı Hayri Ögelman Madencilik A.Ş., yurt dışında yerleşik bir şirket ile 42.200.000 TL tutarında maden cevheri satışı konusunda anlaştı. Şirketin son 4 çeyrek hasılatı 446 Milyon TL'dir. (P.Değ: 18,6 Milyar TL, F/K: 49,8)
- **EDATA**, pay geri alım kapsamında geri aldığı, sermayesinin %0,53'üne denk gelen 759.079 adet payın pay başına 13,02 TL bedelle toplam 4.888.469 TL tutarıyla satışını gerçekleştirdi. (P.Değ: 1,8 Milyar TL, F/K: 14,3)
- **FORTE**, pay başına net 0,25 TL nakit temettü dağıtma kararı aldı. (P.Değ: 7,3 Milyar TL, F/K: 60,4)
- **KARTN**, 1 No'lu karton üretim hattı binasında yapılan inşaat bakım ve güçlendirme çalışmalarında gelineen nihai aşamayı değerlendirerek 04.09.2023 tarihinde bitmesi planlanan üretim duruşunun 1 ay daha uzatılmasına karar verdi. (P.Değ: 6,3 Milyar TL, F/K: 36,7)
- **KGYO**, %100 iştiraki olan Kasaba Bir Servis ve Hizmet A.Ş. ile devralma şeklinde kolaylaştırılmış usulde birleşme kararı aldı. (P.Değ: 1,9 Milyar TL, F/K: 0,0)
- **METUR**, 31.08.2023 tarihli yönetim kurulu toplantısında 01.06.2023 tarihinde aldığı %140 bedelli sermaye artırımını kararını %100 olarak revize etti. (P.Değ: 0,5 Milyar TL, F/K: 57,1)
- **MRSHL**, sermayesinin %93,61'ine dolaylı yoldan sahip olan ANCI'nın hakim ortağı olan Akzo Nobel N.V.'ye olan ana parası 150.000.000 TL olan borcunun 4.194.247 TL tutarındaki faizini ödedi. (P.Değ: 7,2 Milyar TL, F/K: 992,1)

## KAP Haberleri

- **PEKGY**, %100 bağlı ortağı Nordstern Düsseldorf GMBH, Nordstern projesi yatırımı kapsamında, ilgili belediye ile 11.050.000 Euro olarak değerlendirilen arsa için 9.208.815 Euro bedelle 9.163 m2 arsa alım sözleşmesi imzaladı. Böylece toplam 18.054 m2 arsaya ulaşan şirket, projenin potansiyel inşaat bütçesini 148.000.000 Euro, potansiyel satış hasılatını 340.000.000 Euro olarak açıkladı. (P.Değ: 13,7 Milyar TL, F/K: 22,3)
- **RALYH**, bağlı ortaklığı RAL Enerji A.Ş.'nin halihazırda önlisans için başvurduğu toplam 488 MWe RES ve GES projelerinden 24 MWe için önlisans alınmış, 30 MWe için olumlu görüş gelmiş, 44 MWe için süreç devam etmektedir. Bununla birlikte toplam 390 MWe için yapılan başvurular ise reddedildi. Ön lisansı alınan ve değerlendirilmesi devam eden toplam proje yatırım bedelinin 5.750.000.000 TL olarak öngörüldüğü açıklandı. (P.Değ: 5,1 Milyar TL, F/K: 16,0)
- **RALYH**, bağlı ortaklığı RAL ENERJİ A.Ş.'nin yenilenebilir enerji projeleri kapsamında yüklenici firmayla 46,29 km'lik enerji nakil hattının yapılması için 162.250.000 TL tutarında sözleşme imzalayarak avans ödemesini gerçekleştirdi.
- **RUBNS, CWENE** ile yaptığı öz tüketim amaçlı 10 MW GES projesi için malzemeleri sevk alarak montaj çalışmalarına başladı. (P.Değ: 2,8 Milyar TL, F/K: 21,8)
- **SNICA**, Manisa OSB'deki panel radyatör üretim hattındaki kapasite artışı yatırımı kapsamında "ÇED gerekli değildir" raporu için ilgili bakanlığa başvurusu sonucunda onay aldı. (P.Değ: 5,0 Milyar TL, F/K: 24,7)
- **TETMT**, ana ortağının sahip olduğu %55,68 oranındaki toplam 62.264.927 adet pay, RePie Portföy Yönetimi A.Ş. Zincir Mağazacılık Girişim Sermayesi Yatırım Fonu'na pay başına 1,37 TL bedeliyle toplam 85.045.206 TL karşılığında satıldı. (P.Değ: 1,6 Milyar TL)
- **YESİL**, 31.08.2023 tarihli yönetim kurulu toplantısında %200 oranında bedelli sermaye artırım kararı aldı. (P.Değ: 1,2 Milyar TL)

\*Bütendeki haberler, Kamuyu Aydınlatma Platformu'na saat 08:30'a kadar gelen haberleri kapsamaktadır.

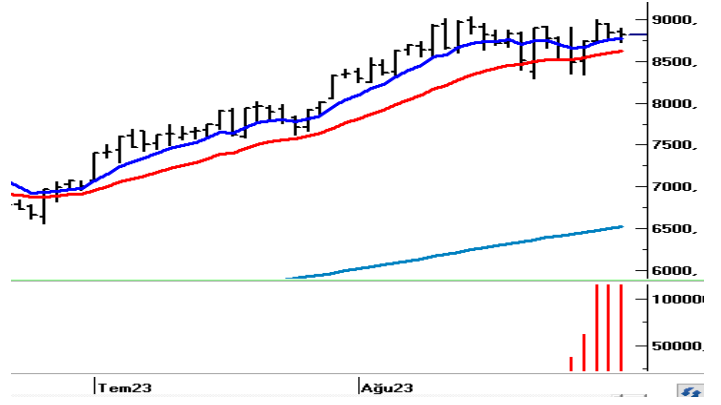
## BIST100 Teknik Analizi



Hafta başındaki güçlü yükselişin ardından 8.000 direncini aşmakta zorlanan ve dalgalı bir seyrin öne çıktığı BIST-100 Endeksi dün günü %0,14 oranında sınırlı bir yükselişle 7.918 puandan tamamladı.

Psikolojik açıdan önem taşıyan 8.000 seviyesi direnç olarak öne çıkarırken, endekste 8.000 ile 7.900 seviyesi arasında dalgalı bir seyir kaydediliyor. Geçtiğimiz haftalarda güçlü bir direnç olarak çalışan 7.800 - 7.900 bölgesi üzerinde tutunma korunduğu sürece yükselişlerin devam edebileceği endekste, 8.000 üzerinde tutunmanın sağlanması ve 8.014 zirvesinin aşılması durumunda alımlar güç kazanabilir. Bu durumda 8.100 ve 8.200 direnç olarak takip edilebilir. 7.900 - 7.800 bölgesinin altına sarkılması halinde ise hız kazanan satışlarla 7.700 ve 7.600 seviyeleri test edilebilir.

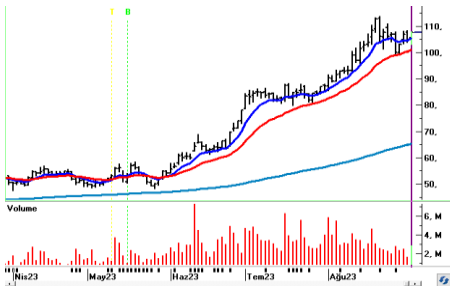
## VIOP 30 Teknik Analizi



Ekim Vadeli Endeks30 sözleşmesi gün içerisinde 8.724 - 8.900 seviyeleri arasında hareket ederek günü sınırlı bir düşüşle 8.796 seviyesinden tamamladı. Akşam seans kapanışı ise 8.819 puandan gerçekleşti.

Haftaya güçlü bir yükselişle başlayan sözleşmede haftanın devam eden bölümünde dalgalı bir seyir etkili oluyor. Kısa vadede 8.900 seviyesi direnç olarak takip edilecek olup, 8.900 üzerindeki tutunmalarda 9.000 seviyesine doğru yükselişler etkili olabilir. 9.000 direncinin aşılması ve üzerinde kapanışların yaşanması halinde yükselişler güç kazanabilir ve 9.100 - 9.150 bölgesi hedeflenebilir. Olası geri çekilmelerde ise 8.800 altında 8.700 - 8.650 aralığı ilk güçlü destek bölgesidir. Bu bölge altına sarkımlarda 8.500 seviyesine doğru geri çekilmeler kaydedilebilir.

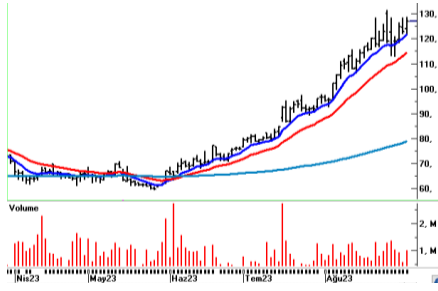
## Teknik Analiz Hisse Önerileri



### MAVI

Kısa vadeli destek bölgesi olan 103,00 TL seviyesinden destek bularak yükselen MAVI hissesi günü 107,70 TL'den tamamladı. Hissede 108,50 TL direnci üzerinde kalıcılık sağlanabilirse yükselişlerin devamı beklenebilir.

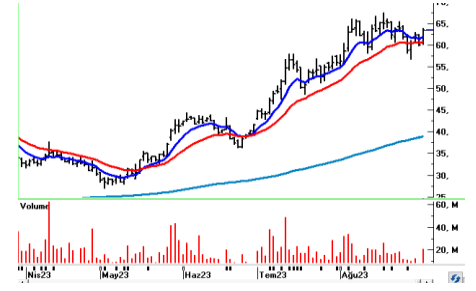
Hedef Fiyat: 110,90 TL, 113,10 TL  
Zarar Kes: 104,40 TL



### MPARK

Kısa vadeli hareketli hareketli ortalamaından destek alan hisse, 128,55 yatay direncini test ettikten sonra 127,00 seviyesinde pozitif bir kapanış sergiledi. 128,55 yatay direnci üzerindeki kapanışlarda yukarı yönlü seyir etkisini sürdürebilir.

Hedef Fiyat: 130,80 TL, 133,40 TL  
Zarar Kes: 123,20 TL



### OYAKC

Hisse dün 21 günlük ortalamaından (60,88) destek bularak yükseldi ve günü 63,40 TL'den tamamladı. Son günlere kıyasla işlem hacminin de artmasını olumlu değerlendirdiğimiz hissede 61,80 TL üzerinde kalıcı olabilirse hissede olumlu hava korunabilir.

Hedef Fiyat: 65,30 TL, 66,60 TL  
Zarar Kes: 61,50 TL

BIST	Kapanış 31.08.2023	Değişim (%)	Yılbaşı Değişim (%)
BIST 100	7.918	0,14	43,72
BIST 30	8.410	-0,88	41,48
BIST Banka	7.379	-3,64	46,77
BIST Sanayi	12.799	2,28	43,74
BIST 30 Yakın Vade	8.453	-0,27	
Yurt Dışı Piyasalar	Veri (08:45)	Değişim (%)	Yılbaşı Değişim (%)
Dow Jones	34.722	-0,48	4,75
S&P 500	4.508	-0,16	17,40
NASDAQ	14.035	0,11	34,09
Almanya DAX	15.947	0,35	14,53
Fransa CAC 40	7.317	-0,65	13,02
İngiltere FTSE 100	7.439	-0,46	-0,17
NIKKEI 225	32.759	0,43	25,54
Shanghai Comp	3.125	0,17	1,16
Hang Seng	18.382	0,00	-7,07
Tahvil Piyasaları	Veri (08:45)	Değişim (bps)	Yılbaşı Değişim (bps)
Türkiye 2 Yıllık	21,55	2,0	1158,0
Türkiye 10 Yıllık	19,30	1,0	947,0
ABD 2 Yıllık	4,86	-0,9	43,8
ABD 10 Yıllık	4,11	-0,1	23,0
Almanya 2 Yıllık	2,98	-9,8	25,7
Almanya 10 Yıllık	2,47	-8,1	-10,5
Döviz Piyasaları	Veri (08:45)	Değişim (%)	Yılbaşı Değişim (%)
USD/TRY	26,71	0,05	42,77
EUR/TRY	28,97	0,12	44,64
GBP/TRY	33,84	-0,15	49,52
EUR/USD	1,08	0,03	1,37
USD/JPY	145,56	0,01	11,13
Dolar Endeksi (DXY)	103,61	-0,03	0,09
Emtia	Veri (08:45)	Değişim (%)	Yılbaşı Değişim (%)
Altın (\$/ons)	1.940,32	0,01	6,40
Gram Altın (TL)	1.666,29	0,07	51,91
Gümüş (\$/ons)	24,46	0,07	2,20
Brent (\$/varil)	86,97	0,25	3,14

BIST100 Yükselenler	Kapanış	Günlük Değ. (%)	Hacim (Mln TL)
TTRAK	910,20	9,99%	831,77
KOZAA	65,55	9,98%	2.109,80
ALFAS	144,50	9,97%	583,77
CIMSA	214,10	9,96%	1.365,37
IPEKE	48,78	9,96%	540,80
BAGFS	35,98	9,96%	169,57
BIOEN	21,88	9,51%	449,21
GWIND	29,00	9,02%	669,32
TUKAS	10,95	8,42%	313,09
VESTL	68,80	6,92%	1.276,69

BIST100 Düşenler	Kapanış	Günlük Değ. (%)	Hacim (Mln TL)
ISCTR	21,06	-4,96%	8.012,46
ISGYO	19,05	-4,85%	705,00
AKBNK	28,78	-4,70%	3.386,50
TCELL	55,80	-4,70%	1.957,95
SAHOL	59,80	-2,84%	1.935,63
TURSG	27,00	-2,74%	143,54
YKBNK	15,90	-2,69%	3.941,68
AEFES	107,90	-2,44%	506,51
TTKOM	25,68	-2,36%	1.823,37
FENER	98,15	-2,34%	502,15

BIST100 Hacmi Artanlar	Hacim Değişim	Kapanış	Günlük Değ. (%)
TMSN	335,0%	108,70	2,16
GUBRF	317,6%	357,20	3,72
KMPUR	259,9%	87,60	2,10
SOKM	241,2%	62,15	4,10
BIOEN	241,1%	21,88	9,51

BIST100 Hacmi Azalanlar	Hacim Değişim	Kapanış	Günlük Değ. (%)
ALFAS	-53,1%	144,50	9,97
KLRHO	-51,9%	22,32	3,62
GARAN	-45,1%	50,20	-2,33
THYAO	-38,2%	245,00	-1,17
OTKAR	-37,6%	359,00	1,27

\*Hacim değişimleri son 3 aylık ortalamaya göre hesaplanmıştır.

PHİLLİP PORTFÖY FONLARI					
Fon adı	BİRİNCİ HİSSE SENEDİ FONU	Fon adı	BİRİNCİ SERBEST FON	Fon adı	PARA PİYASASI FONU
Fon Kodu	PPB	Fon Kodu	PPS	Fon Kodu	PJL
Birim Pay Fiyatı	4,766848	Birim Pay Fiyatı	1,310554	Birim Pay Fiyatı	1,492795
2023 yılı başından bu yana getiri	56,66%	Halka Arz Getiri (11.05.2022)	31,06%	Yıllıklandırılmış Getiri	29,07%
Fon Alış Valörü	T+1	Fon Alış Valörü	T+1	Fon Alış Valörü	T+0
Fon Satış Valörü	T+2	Fon Satış Valörü	T+2	Fon Satış Valörü	T+0

Burada yer alan yatırım bilgi, yorum ve tavsiyeleri yatırım danışmanlığı kapsamında değildir. Yatırım danışmanlığı hizmeti, yetkili kuruluşlar tarafından kişilerin risk ve getiri tercihleri dikkate alınarak kişiye özel sunulmaktadır. Burada yer alan yorum ve tavsiyeler ise genel niteliktedir. Bu tavsiyeler mali durumunuz ile risk ve getiri tercihlerinize uygun olmayabilir. Bu nedenle, sadece burada yer alan bilgilere dayanarak yatırım kararı verilmesi beklentilerinize uygun sonuçlar doğurmayabilir

HİSSELER	PİVOT DESTEKLER					PİVOT DİRENÇLER			HİSSELER	PİVOT DESTEKLER					PİVOT DİRENÇLER		
	Destek 1	Destek 2	Destek 3	Kapanış	Pivot	Direnç 1	Direnç 2	Direnç 3		Destek 1	Destek 2	Destek 3	Kapanış	Pivot	Direnç 1	Direnç 2	Direnç 3
AEFES	104,40	100,90	97,30	107,90	108,00	111,50	115,10	118,60	KARSN	11,49	11,29	11,12	11,70	11,66	11,86	12,03	12,23
AGHOL	203,40	199,60	192,80	207,20	210,20	214,00	220,80	224,60	KCAER	22,19	21,45	20,75	22,92	22,89	23,63	24,33	25,07
AKBNK	28,19	27,59	26,41	28,78	29,37	29,97	31,15	31,75	KCHOL	139,80	137,80	134,70	141,80	142,90	144,90	148,00	150,00
AKFGY	4,27	4,17	4,06	4,37	4,38	4,48	4,59	4,69	KERVT	12,39	12,25	12,01	12,52	12,63	12,77	13,01	13,15
AKSA	78,33	76,42	74,83	80,25	79,92	81,83	83,42	85,33	KLRHO	21,57	20,83	20,45	22,32	21,95	22,69	23,07	23,81
AKSEN	39,45	38,93	38,21	39,96	40,17	40,69	41,41	41,93	KMPUR	85,12	82,63	78,02	87,60	89,73	92,22	96,83	99,32
ALARK	125,43	122,37	119,63	128,50	128,17	131,23	133,97	137,03	KONTR	268,50	262,00	252,80	275,00	277,70	284,20	293,40	299,90
ALBRK	3,95	3,86	3,72	4,04	4,09	4,18	4,32	4,41	KONYA	5766,80	5665,60	5506,20	5868,00	5926,20	6027,40	6186,80	6288,00
ALFAS	138,83	133,17	130,33	144,50	141,67	147,33	150,17	155,83	KORDS	80,90	79,95	78,30	81,85	82,55	83,50	85,15	86,10
ALKIM	37,28	36,58	35,82	37,98	38,04	38,74	39,50	40,20	KOZAA	62,02	58,48	56,72	65,55	63,78	67,32	69,08	72,62
ARCLK	158,73	154,67	148,33	162,80	165,07	169,13	175,47	179,53	KOZAL	27,07	25,69	24,57	28,46	28,19	29,57	30,69	32,07
ASELS	38,11	37,71	37,01	38,52	38,81	39,21	39,91	40,31	KRDMD	24,64	24,28	23,64	25,00	25,28	25,64	26,28	26,64
ASUZU	231,20	224,50	213,60	237,90	242,10	248,80	259,70	266,40	KZBGY	22,09	21,71	21,15	22,46	22,65	23,03	23,59	23,97
AYDEM	18,18	17,90	17,42	18,45	18,66	18,94	19,42	19,70	MAVI	104,50	101,30	99,60	107,70	106,20	109,40	111,10	114,30
BAGFS	34,33	32,67	31,85	35,98	35,15	36,81	37,63	39,29	MGROS	338,77	330,63	326,57	346,90	342,83	350,97	355,03	363,17
BASGZ	18,15	17,36	16,72	18,95	18,79	19,58	20,22	21,01	ODAS	12,90	12,65	12,46	13,16	13,09	13,34	13,53	13,78
BERA	13,29	13,09	12,81	13,49	13,57	13,77	14,05	14,25	OTKAR	344,37	329,73	321,47	359,00	352,63	367,27	375,53	390,17
BIMAS	250,33	248,47	244,73	252,20	254,07	255,93	259,67	261,53	OYAKC	61,10	58,80	57,40	63,40	62,50	64,80	66,20	68,50
BIOEN	20,65	19,43	18,77	21,88	21,31	22,53	23,19	24,41	PETKM	19,98	19,52	19,00	20,44	20,50	20,96	21,48	21,94
BRYAT	1968,23	1939,37	1901,23	1997,10	2006,37	2035,23	2073,37	2102,23	PGSUS	857,73	840,57	822,43	874,90	875,87	893,03	911,17	928,33
BUCIM	7,95	7,79	7,64	8,10	8,10	8,26	8,41	8,57	PSGYO	7,90	7,74	7,58	8,06	8,06	8,22	8,38	8,54
CCOLA	385,30	377,50	373,60	393,10	389,20	397,00	400,90	408,70	SAHOL	58,83	57,87	56,23	59,80	60,47	61,43	63,07	64,03
CEMTS	12,73	12,32	12,09	13,14	12,96	13,37	13,60	14,01	SASA	51,38	50,02	48,73	52,75	52,67	54,03	55,32	56,68
CIMSA	202,90	191,70	186,10	214,10	208,50	219,70	225,30	236,50	SELEC	58,05	57,00	55,25	59,10	59,80	60,85	62,60	63,65
DOAS	275,07	264,73	257,87	285,40	281,93	292,27	299,13	309,47	SISE	50,67	50,08	48,92	51,25	51,83	52,42	53,58	54,17
DOHOL	13,89	13,63	13,47	14,16	14,05	14,31	14,47	14,73	SKBNK	4,18	4,12	4,01	4,24	4,29	4,35	4,46	4,52
ECILC	49,11	48,03	47,13	50,20	50,01	51,09	51,99	53,07	SMRTG	73,87	71,93	69,67	75,80	76,13	78,07	80,33	82,27
EGEEN	7047,07	6904,23	6781,77	7189,90	7169,53	7312,37	7434,83	7577,67	SNGYO	3,16	3,11	3,07	3,20	3,20	3,25	3,29	3,34
EKGYO	8,49	8,39	8,21	8,59	8,67	8,77	8,95	9,05	SOKM	59,42	56,68	54,52	62,15	61,58	64,32	66,48	69,22
ENJSA	50,40	49,55	48,50	51,25	51,45	52,30	53,35	54,20	TAVHL	120,67	118,63	116,07	122,70	123,23	125,27	127,83	129,87
ENKAI	31,81	30,81	29,99	32,80	32,63	33,63	34,45	35,45	TCELL	54,70	53,60	51,40	55,80	56,90	58,00	60,20	61,30
ERBOS	158,43	155,77	153,03	161,10	161,17	163,83	166,57	169,23	THYAO	242,40	239,80	234,60	245,00	247,60	250,20	255,40	258,00
EREGL	42,67	42,31	41,61	43,02	43,37	43,73	44,43	44,79	TKFEN	46,73	45,77	44,75	47,70	47,75	48,71	49,73	50,69
EUREN	20,61	20,21	19,51	21,00	21,31	21,71	22,41	22,81	TKNSA	25,10	24,52	24,20	25,68	25,42	26,00	26,32	26,90
FENER	96,37	94,58	91,47	98,15	99,48	101,27	104,38	106,17	TMSN	104,40	100,10	93,80	108,70	110,70	115,00	121,30	125,60
FROTO	851,97	841,23	834,27	862,70	858,93	869,67	876,63	887,37	TOASO	261,70	253,50	249,40	269,90	265,80	274,00	278,10	286,30
GARAN	49,55	48,90	47,60	50,20	50,85	51,50	52,80	53,45	TSKB	7,05	6,98	6,86	7,11	7,17	7,24	7,36	7,43
GENIL	63,32	61,63	59,67	65,00	65,28	66,97	68,93	70,62	TTKOM	25,29	24,89	24,23	25,68	25,95	26,35	27,01	27,41
GESAN	90,50	88,20	86,85	92,80	91,85	94,15	95,50	97,80	TTRAK	855,60	801,00	773,70	910,20	882,90	937,50	964,80	1019,40
GLYHO	12,20	12,04	11,74	12,36	12,50	12,66	12,96	13,12	TUKAS	10,39	9,82	9,54	10,95	10,67	11,24	11,52	12,09
GSDHO	4,35	4,25	4,16	4,45	4,44	4,54	4,63	4,73	TUPRS	139,60	138,10	135,10	141,10	142,60	144,10	147,10	148,60
GUBRF	342,07	326,93	313,27	357,20	355,73	370,87	384,53	399,67	TURSG	26,60	26,20	25,40	27,00	27,40	27,80	28,60	29,00
GWIND	27,73	26,45	25,71	29,00	28,47	29,75	30,49	31,77	ULKER	59,67	58,33	55,92	61,00	62,08	63,42	65,83	67,17
HALKB	13,23	13,13	12,91	13,34	13,45	13,55	13,77	13,87	ULUUN	38,27	36,89	35,63	39,64	39,53	40,91	42,17	43,55
HEKTS	24,77	23,87	23,01	25,66	25,63	26,53	27,39	28,29	VAKBN	13,45	13,32	13,15	13,58	13,62	13,75	13,92	14,05
IPEKE	46,09	43,39	42,05	48,78	47,43	50,13	51,47	54,17	VESBE	17,71	17,29	16,90	18,13	18,10	18,52	18,91	19,33
ISCTR	20,29	19,53	17,99	21,06	21,83	22,59	24,13	24,89	VESTL	65,90	63,00	61,40	68,80	67,50	70,40	72,00	74,90
ISDMR	39,85	39,39	38,77	40,30	40,47	40,93	41,55	42,01	YKBNK	15,51	15,13	14,58	15,90	16,06	16,44	16,99	17,37
ISGYO	18,40	17,75	16,67	19,05	19,48	20,13	21,21	21,86	YYLGD	23,20	22,60	21,60	23,80	24,20	24,80	25,80	26,40
IZMDC	7,91	7,72	7,55	8,10	8,08	8,27	8,44	8,63	ZOREN	4,75	4,65	4,59	4,85	4,81	4,91	4,97	5,07

Kod	14	50	RSI	StochS	MACD	CCI	Kod	14	50	RSI	StochS	MACD	CCI
	Günlük H.O.	Günlük H.O.						Günlük H.O.	Günlük H.O.				
AEFES	●	●	●	●	●	●	KARSN	●	●	●	●	●	●
AGHOL	●	●	●	●	●	●	KCAER	●	●	●	●	●	●
AKBNK	●	●	●	●	●	●	KCHOL	●	●	●	●	●	●
AKFGY	●	●	●	●	●	●	KERVY	●	●	●	●	●	●
AKSA	●	●	●	●	●	●	KLRHO	●	●	●	●	●	●
AKSEN	●	●	●	●	●	●	KMPUR	●	●	●	●	●	●
ALARK	●	●	●	●	●	●	KONTR	●	●	●	●	●	●
ALBRK	●	●	●	●	●	●	KORDS	●	●	●	●	●	●
ALGYO	●	●	●	●	●	●	KOZAA	●	●	●	●	●	●
ALKIM	●	●	●	●	●	●	KOZAL	●	●	●	●	●	●
ARCLK	●	●	●	●	●	●	KRDMD	●	●	●	●	●	●
ASELS	●	●	●	●	●	●	KZBGY	●	●	●	●	●	●
ASUZU	●	●	●	●	●	●	MAVI	●	●	●	●	●	●
AYDEM	●	●	●	●	●	●	MGROS	●	●	●	●	●	●
BAGFS	●	●	●	●	●	●	NTHOL	●	●	●	●	●	●
BASGZ	●	●	●	●	●	●	ODAS	●	●	●	●	●	●
BERA	●	●	●	●	●	●	OTKAR	●	●	●	●	●	●
BIMAS	●	●	●	●	●	●	OYAKC	●	●	●	●	●	●
BIOEN	●	●	●	●	●	●	PETKM	●	●	●	●	●	●
BRYAT	●	●	●	●	●	●	PGSUS	●	●	●	●	●	●
BUCIM	●	●	●	●	●	●	PSGYO	●	●	●	●	●	●
CCOLA	●	●	●	●	●	●	SAHOL	●	●	●	●	●	●
CEMTS	●	●	●	●	●	●	SASA	●	●	●	●	●	●
CIMSA	●	●	●	●	●	●	SELEC	●	●	●	●	●	●
DOAS	●	●	●	●	●	●	SISE	●	●	●	●	●	●
DOHOL	●	●	●	●	●	●	SKBNK	●	●	●	●	●	●
ECILC	●	●	●	●	●	●	SMRTG	●	●	●	●	●	●
EGEEN	●	●	●	●	●	●	SNGYO	●	●	●	●	●	●
EKGYO	●	●	●	●	●	●	SOKM	●	●	●	●	●	●
ENJSA	●	●	●	●	●	●	TAVHL	●	●	●	●	●	●
ENKAI	●	●	●	●	●	●	TCELL	●	●	●	●	●	●
ERBOS	●	●	●	●	●	●	THYAO	●	●	●	●	●	●
EREGL	●	●	●	●	●	●	TKFEN	●	●	●	●	●	●
EUREN	●	●	●	●	●	●	TKNSA	●	●	●	●	●	●
FENER	●	●	●	●	●	●	TMSN	●	●	●	●	●	●
FROTO	●	●	●	●	●	●	TOASO	●	●	●	●	●	●
GARAN	●	●	●	●	●	●	TSKB	●	●	●	●	●	●
GESAN	●	●	●	●	●	●	TSPOR	●	●	●	●	●	●
GLYHO	●	●	●	●	●	●	TTKOM	●	●	●	●	●	●
GSDHO	●	●	●	●	●	●	TTRAK	●	●	●	●	●	●
GUBRF	●	●	●	●	●	●	TUKAS	●	●	●	●	●	●
GWIND	●	●	●	●	●	●	TUPRS	●	●	●	●	●	●
HALKB	●	●	●	●	●	●	TURSG	●	●	●	●	●	●
HEKTS	●	●	●	●	●	●	ULKER	●	●	●	●	●	●
IPEKE	●	●	●	●	●	●	VAKBN	●	●	●	●	●	●
ISCTR	●	●	●	●	●	●	VESBE	●	●	●	●	●	●
ISDMR	●	●	●	●	●	●	VESTL	●	●	●	●	●	●
ISFIN	●	●	●	●	●	●	YKBNK	●	●	●	●	●	●
ISGYO	●	●	●	●	●	●	YYLGD	●	●	●	●	●	●
JANTS	●	●	●	●	●	●	ZOREN	●	●	●	●	●	●